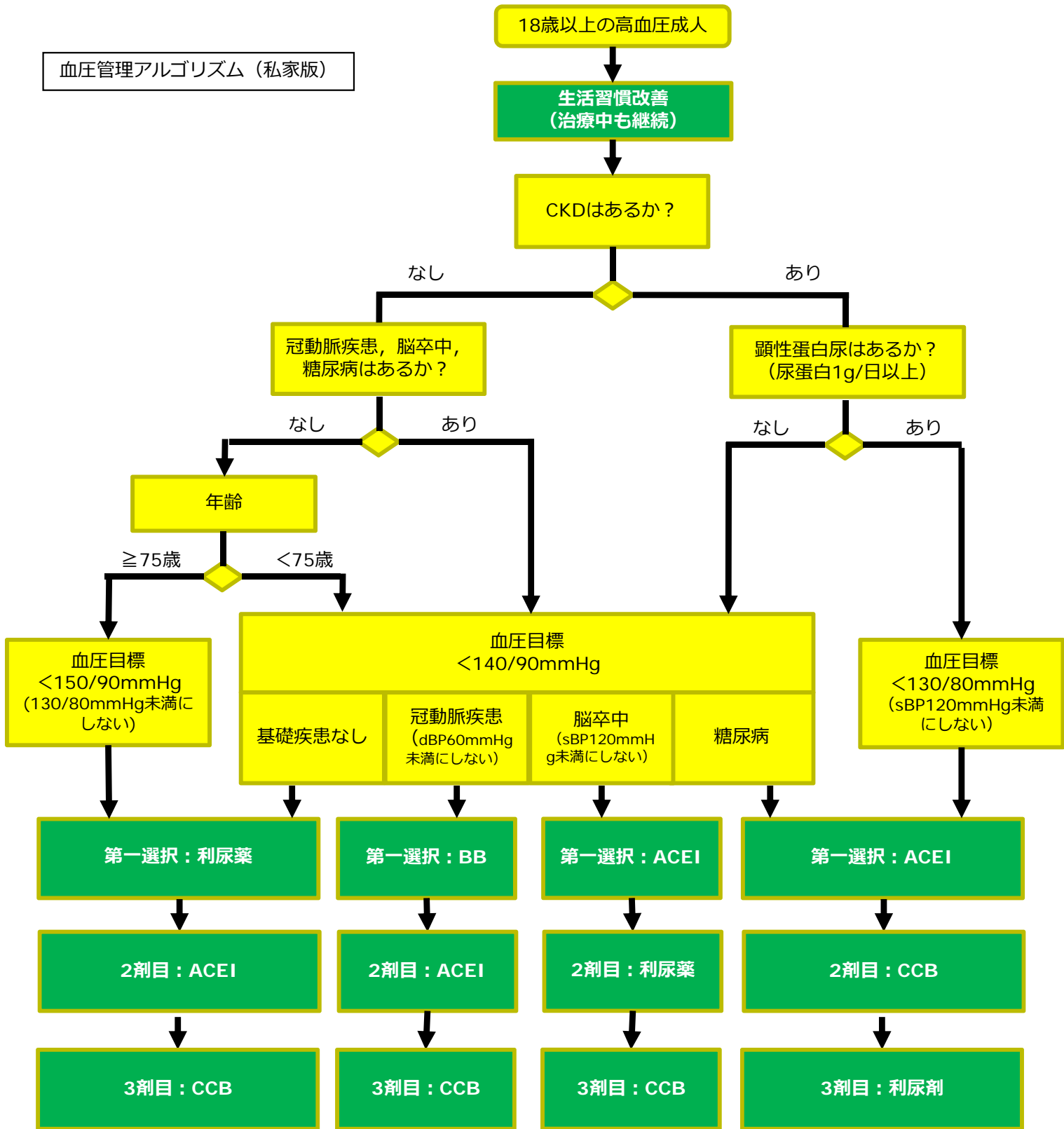


血圧管理アルゴリズム (私家版)



sBP=収縮期血圧, dBP=拡張期血圧

CKD: 腎臓の障害 (蛋白尿など), もしくはGFR 60ml/分/1.73m<sup>2</sup>の腎機能低下が3か月以上持続するもの

降圧目標より20/10mmHg以上高い場合は, 最初から2剤で治療開始する

降圧剤の効果は1~2か月で評価し, 降圧不十分なら次の薬剤を追加する (増量しない)

複数の降圧剤を併用する場合は, できれば利尿剤以外のいずれか1剤を睡前投与にする

ACEIで空咳の副作用に耐えられない場合のみARBに変更 (最初からARBを使用しない)

ACEIとARBは併用しない