

## 災害派遣医療チームDMATが 能登半島地震の被災地に向けて出動



DMAT隊参集拠点



# 「令和6年能登半島地震」当院DMAT隊を派遣

令和6年1月1日(月)に発生した能登半島地震において、被災された皆様に心よりお見舞い申し上げます。

また、この震災によりお亡くなりになられた方々のご冥福を謹んでお祈り申し上げますとともに、ご家族・ご親族の皆様にご心よりお悔やみ申し上げます。皆様が日常生活に戻られますよう、一日も早い復興をお祈りしております。

本学医学部附属病院では、厚生労働省および山梨県からの要請により、DMAT(※)の派遣要請を受け、当院DMAT隊4チームを下記のとおり派遣しました。



激励の言葉を述べる木内病院長



## 第1班 (5名)

医師2名、看護師2名、ロジ(業務調整員)1名

1月2日(火)午後2時頃に出発し、石川県羽咋郡志賀町にある災害拠点病院の町立富来病院(とぎびょういん)において、病院支援および病院避難における搬送調整等の業務に従事し、1月5日(金)に帰院しました。

## 第2班 (6名)

医師2名、看護師2名、ロジ(業務調整員)2名

1月4日(木)午前9時40分頃に出発し、参集拠点本部の公立能登総合病院において、病院・施設避難および患者搬送調整等の業務に従事し、1月7日(日)に帰院しました。



## 第3班 (5名)

医師2名、看護師2名、ロジ(業務調整員)1名

1月8日(月)午前4時頃に出発し、災害拠点病院の市立和島病院において、搬送調整、診療支援、集計報告および感染対策等の業務に従事し、1月13日(土)に帰院しました。



## 第4班 (5名)

医師2名、看護師2名、ロジ(業務調整員)1名

1月23日(火)午前5時頃に出発し、輪島市保健医療福祉調整本部において、診療支援および物資運搬等の業務に従事し、1月28日(日)に帰院しました。



本震災による道路の寸断や降雪、濃霧等の悪天候により、各隊、被災地まで片道8～10時間かけての移動となりましたが、被災地での任務を無事終了しました。帰院後は、報告会を開催し、現地の状況を病院内および報道機関を通して県民の皆様にお伝えすることができました。



被災地の状況



医療救護活動状況



活動報告会

後藤DMAT医師(第1班)



加賀DMAT医師(第2班)

被災地の1日も早い復興を心よりお祈り申し上げるとともに、皆様の生活が1日も早く平穏に復することをお祈り申し上げます。

(※) **DMAT (Disaster Medical Assistance Team)**とは、医師、看護師、業務調整員(医師、看護師以外の医療職及び事務職員)で構成され、大規模災害や多傷病者が発生した事故などの現場に急性期(おおむね48時間以内)から活動できる機動性を持った、専門的な訓練を受けた医療チームです。

セミナー・講演会等のお知らせ

対象：医療従事者

開催名	主催	開催日	開催場所	お問合せ先 (内線番号)
第81回 山梨県眼科集談会	山梨県眼科医会、山梨大学医学部眼科学講座 他 共催	2024年5月11日	オンライン ホテル談露館	内線 2372
第42回 山梨神経科学研究会	山梨大学医学部脳神経外科 他 共催	2024年6月4日	山梨大学医学部 シミックホール	内線 2353
第25回 山梨医学フォーラム	山梨大学医師会、山梨大学医学部、 山梨大学医学会	2024年6月5日	山梨大学医学部	内線 6160

※上記セミナー・講演会へのお問合せは TEL:055-273-1111 (代表)へお掛けのうえ、お問合せ先の内線番号をお伝えください。

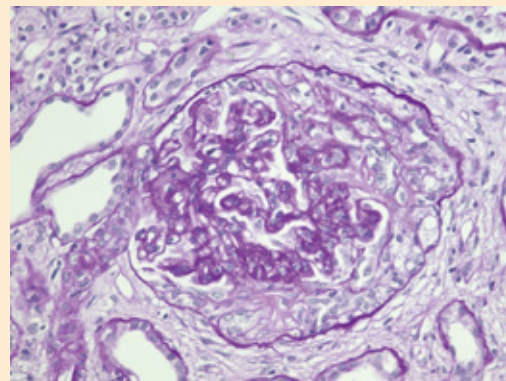
## ANCA関連血管炎の腎予後の予測について

内科学講座リウマチ膠原病内科学教室 准教授 中込 大樹

ANCA関連血管炎(顕微鏡的多発血管炎、多発血管炎性肉芽腫症、好酸球性多発血管炎性肉芽腫症)は抗好中球細胞質抗体により惹起される壊死性小型血管炎で、厚生労働省の定める指定難病です。特に顕微鏡的多発血管炎は高齢者に多く、日本では高齢化社会を迎えて患者数が増加しています。症状は炎症が起こった血管により、皮膚、肺、腎、関節、脳神経と様々です。生命に関わる臓器は腎臓、肺が主であり、各々血管炎により糸球体腎炎、間質性肺炎が起こります。

今回、山梨大学を主とした国内6施設において、新規に発症したANCA関連血管炎221例の腎病理所見を検討し、ANCA関連血管炎の腎病理の特徴を把握するとともに、将来的に末期腎不全に至るか否かを推測するスコアを作成しました。糸球体病変のうち細胞性半月

体、線維細胞性半月体、線維性半月体、硬化糸球体がほぼ均等に関与していることがわかり、全系球体におけるこれら4つの合算が43%以上であった場合、5年後に末期腎不全至ることがわかりました。



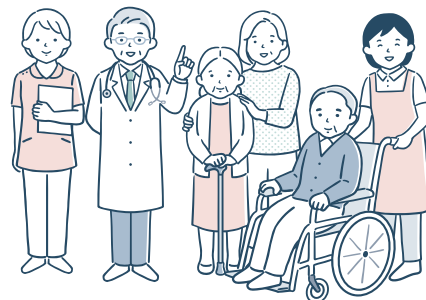
### 【紹介患者予約システム】をご活用ください

スマートフォンからも利用可能な「紹介患者予約システム( WEB予約)」を導入しています。予約の空き状況の確認、即時予約が可能です。ぜひ地域医療連携登録医にご登録いただきご活用ください。

システムのご利用には地域医療連携登録医への登録(ID/パスワード)が必要です。

登録は  
こちらから

地域医療連携施設登録申請書  
<https://forms.gle/S9SzcHNadDwqWtNB7>



**がんセンター**  
初診外来の予約ができるようになりました。

ご質問・分からない時は  
TEL:055-273-9815

### 脳卒中・循環器救急センター

(直通) **055-273-1119**

### 脳神経疾患ホットライン

(直通) **090-1882-6786**