

山梨大学医学部附属病院 [地域医療連携だより]

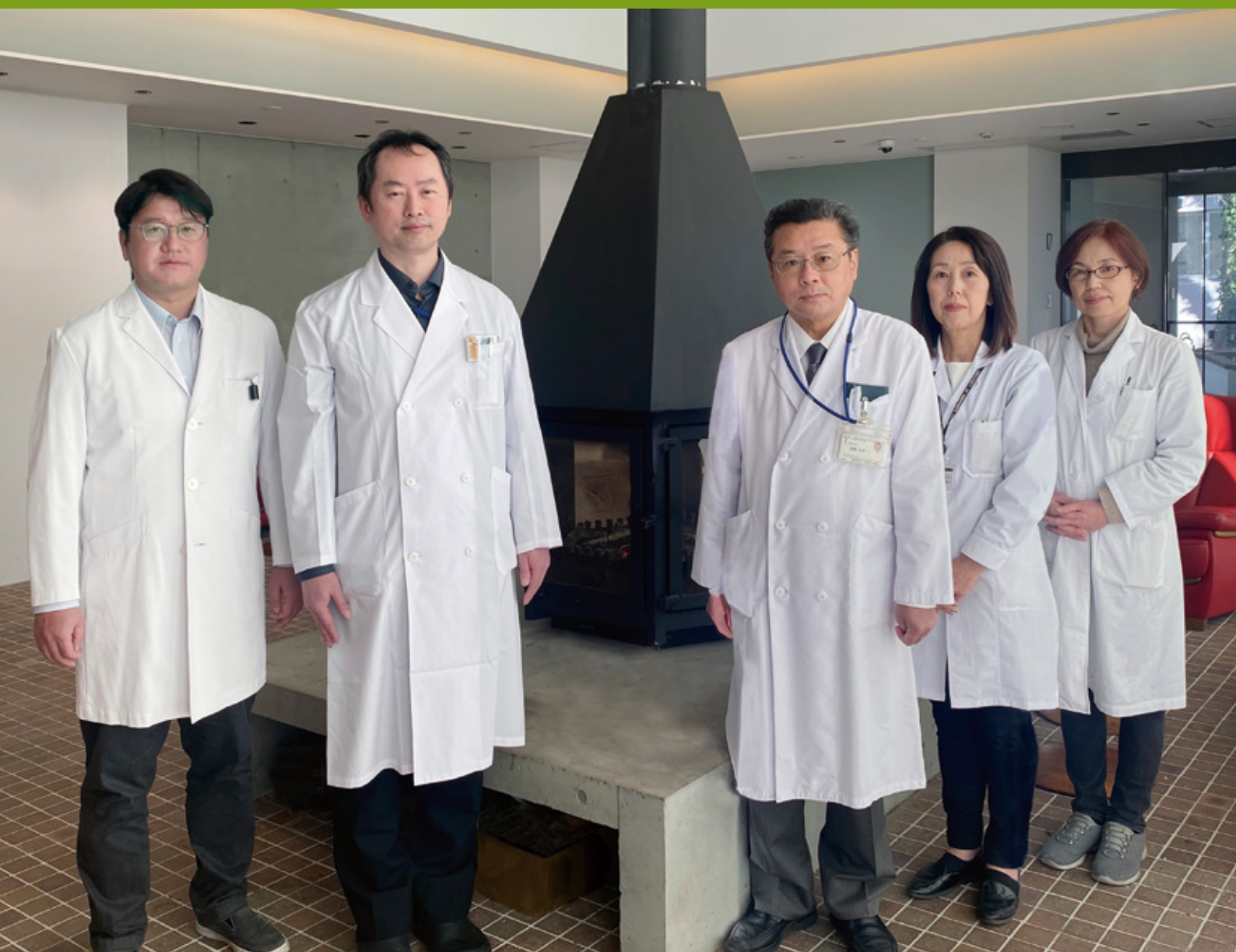
パートナー

2024

vol.15

令和6年2月発行

実効性のある 難病医療提供体制のネットワーク構築



難病支援室スタッフ

～難病支援室のご紹介～



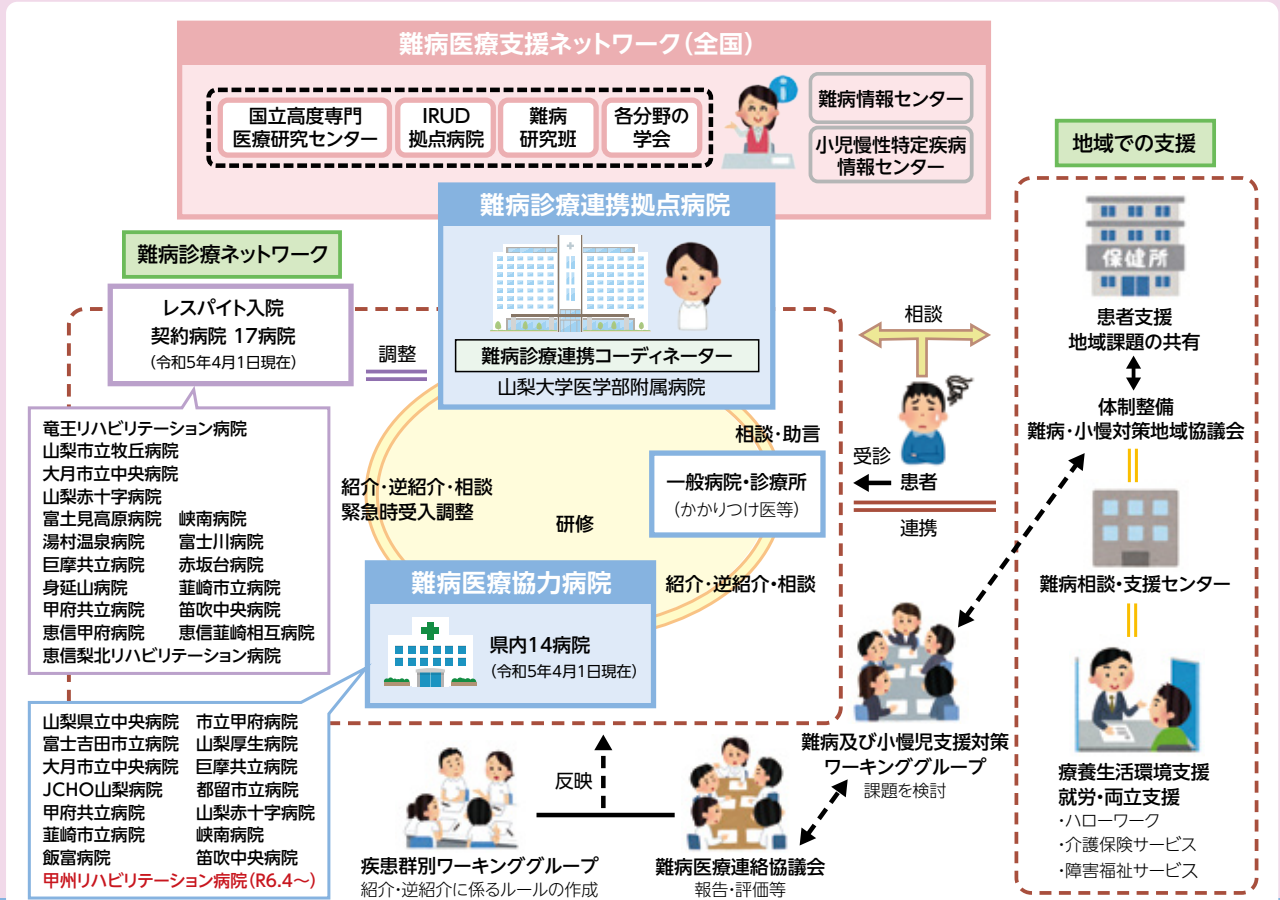
難病支援室長
新藤 和雅

令和4年4月、山梨県より難病診療連携拠点病院の指定を受け「難病支援室」を開設いたしました。

山梨県内で特に多い3疾患（神経・筋疾患、膠原病疾患、消化器疾患）について、円滑な外来診療・入院加療を行うことができるネットワーク構築に取り組んでおり、県内の医療機関の皆様とともに実効性のある難病医療提供体制を作っていくと考えております。

難病支援室には、難病診療連携コーディネーターが配置され、医療関係者の皆様および患者さんとそのご家族からの様々な相談に対応しております。以前より開設されている山梨県難病相談・支援センターは、患者さんやご家族等からの療養上・日常生活上での悩みや不安などに対する相談・支援、また地域交流活動の促進や就労支援などを行う拠点として活動しておりますが、当院の難病支援室では、医療機関や在宅支援者の方々、患者さんやご家族等からの診断や治療に関する悩み・レスパイト入院に関する相談に対応しておりますので、お気軽にご相談ください。

山梨県の難病医療提供体制



【難病支援室の主な役割】

● 難病医療に関する相談

- ・ 県内医師からの難病が疑われながらも診断がつかない場合の診断、治療等に関する相談に応じます。
- ・ 地域の医療機関等と連携し、患者さんやご家族の支援を行います。

● 難病診療ネットワークの構築

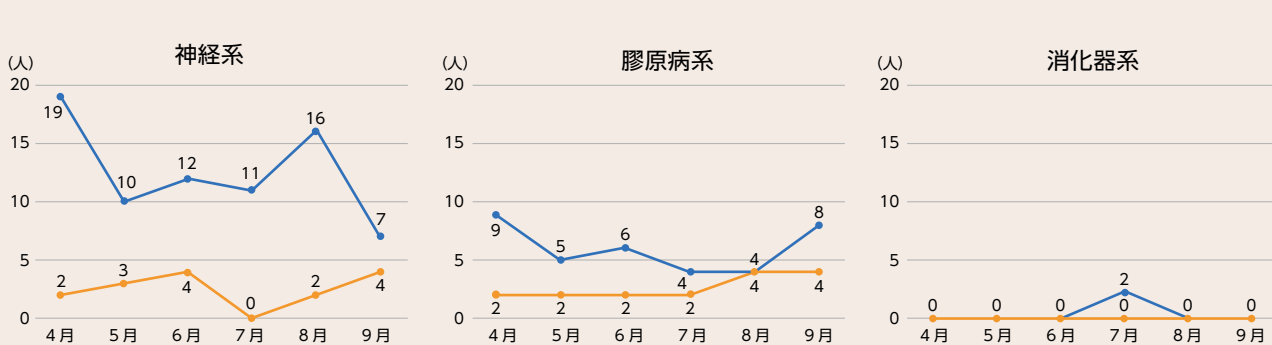
- ・ 県内における難病医療提供体制に関する情報収集および提供を行います。

- ・ 地域の医療機関で治療が継続できるよう病状に応じて病院を紹介します。
- ・ 一時的に在宅での介護等が困難になった場合、または介護者の休息等による入院先の確保の支援を行います。

● 難病診療に携わる医療従事者の資質向上

- ・ 難病の診断や治療等に関する研修等を開催します。

紹介患者数および逆紹介患者数の推移(令和5年4月から9月までの実績)



※3 疾患群ともに紹介患者数にはまだ余裕がありますので、遠慮なく大学病院受診をお勧めください。

【各疾患群の担当者】

神経・筋疾患：新藤 和雅(神経内科学病院教授)

膠原病疾患：中込 大樹(リウマチ膠原病内科学准教授)

消化器疾患：高野 伸一(消化器内科学准教授)

※難病診療連携コーディネーター：看護師 1 名

【神経難病専門外来(初診)】

診療時間：毎週木曜日 14:00～16:00

担当医：新藤 和雅(神経内科学病院教授)

予約可能人数：2 人

【利用方法】

<難病支援室>

電話(直通)

055-273-3040

開設時間：平日 9:00～16:00

相談方法：電話および来院(医事課 7 番窓口 医療福祉支援センター内)

相談対応者：難病診療連携コーディネーター、看護師、社会福祉士

相談費用：無料

第2回神経系難病医療ネットワーク研修会を開催

開催日：令和5年11月26日(日)

場所：山梨大学医学部 シミックプラザ 1 階シミックホール

内容：「神経難病の嚥下障害をどう診るか?」

演者：国立精神・神経医療研究センター病院

神経内科医長 山本 敏之 先生

参加者：合計 31 名(学外 20 名、学内 11 名)



セミナー・講演会等のお知らせ

対象：医療従事者

開催名	主催	開催日	開催場所	お問合せ先 (内線番号)
第30回 山梨緑内障研究会	山梨県眼科医会、山梨大学医学部眼科学講座 他 共催	2024年2月22日	オンライン 古名屋ホテル	内線 2372
第9回 山梨県遺伝医療連絡会議 「遺伝疾患等のある児の相談の実際(仮)」	山梨県、山梨大学大学院臨床遺伝学講座、 山梨大学医学部附属病院遺伝子疾患診療センター	2024年3月5日	オンライン	内線 2465 【受付時間】 火・水・木曜日 8:30~16:00
第25回 山梨網膜研究会	山梨県眼科医会、山梨大学医学部眼科学講座 他 共催	2024年3月7日	オンライン 古名屋ホテル	内線 2372

※上記セミナー・講演会へのお問合せは TEL:055-273-1111 (代表)へお掛けのうえ、お問合せ先の内線番号をお伝えください。

山梨大学医学部附属病院開院40周年記念式典・講演会を開催

山梨大学医学部附属病院は、昭和58年に山梨医科大学医学部附属病院として開院し、その後、旧山梨大学との統合を経て、令和5年10月で開院40周年を迎えました。

これを記念し、11月24日、甲府記念日ホテルにおいて、山梨大学医学部附属病院開院40周年記念式典・講演会を開催し、本院関係者を含め約100名が出席しました。

式典では、木内病院長が「県内唯一の大学病院、また特定機能病院として、県内医療環境の更なる充実を目指してまいります。」と式辞を述べました。

講演会では、本学卒業生であり、現在は福島県立医



式辞を述べる木内病院長

科大学理事・副学長(消化管外科学講座主任教授)である河野浩二先生から「Academic Surgeonを極める」と題したご講演をいただきました。



講演する河野理事・副学長(福島県立医科大学)

講演会終了後の祝賀会では、これまでの病院の歩みをスライドショーで振り返り、盛会裡に閉会しました。(医学域総務課長補佐 狩集 広行)



山梨大学医学部附属病院開院40周年集合写真

【紹介患者予約システム】をご活用ください

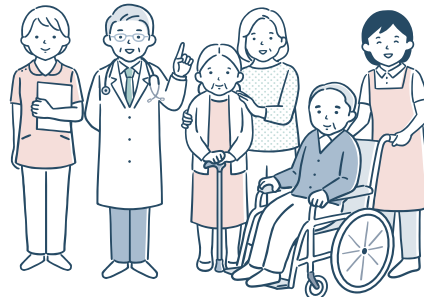
スマートフォンからも利用可能な「紹介患者予約システム(WEB予約)」を導入しています。

予約の空き状況の確認、即時予約が可能です。ぜひ地域医療連携登録医にご登録いただきご活用ください。

システムのご利用には地域医療連携登録医への登録(ID/パスワード)が必要です。

登録は
こちらから

地域医療連携施設登録申請書
<https://forms.gle/S9SzcHNadDwqWtNB7>



がんセンター
初診外来の予約ができるようになりました。

ご質問・分からない時は
TEL:055-273-9815

脳卒中・循環器救急センター

(直通) **055-273-1119**

脳神経疾患ホットライン

(直通) **090-1882-6786**