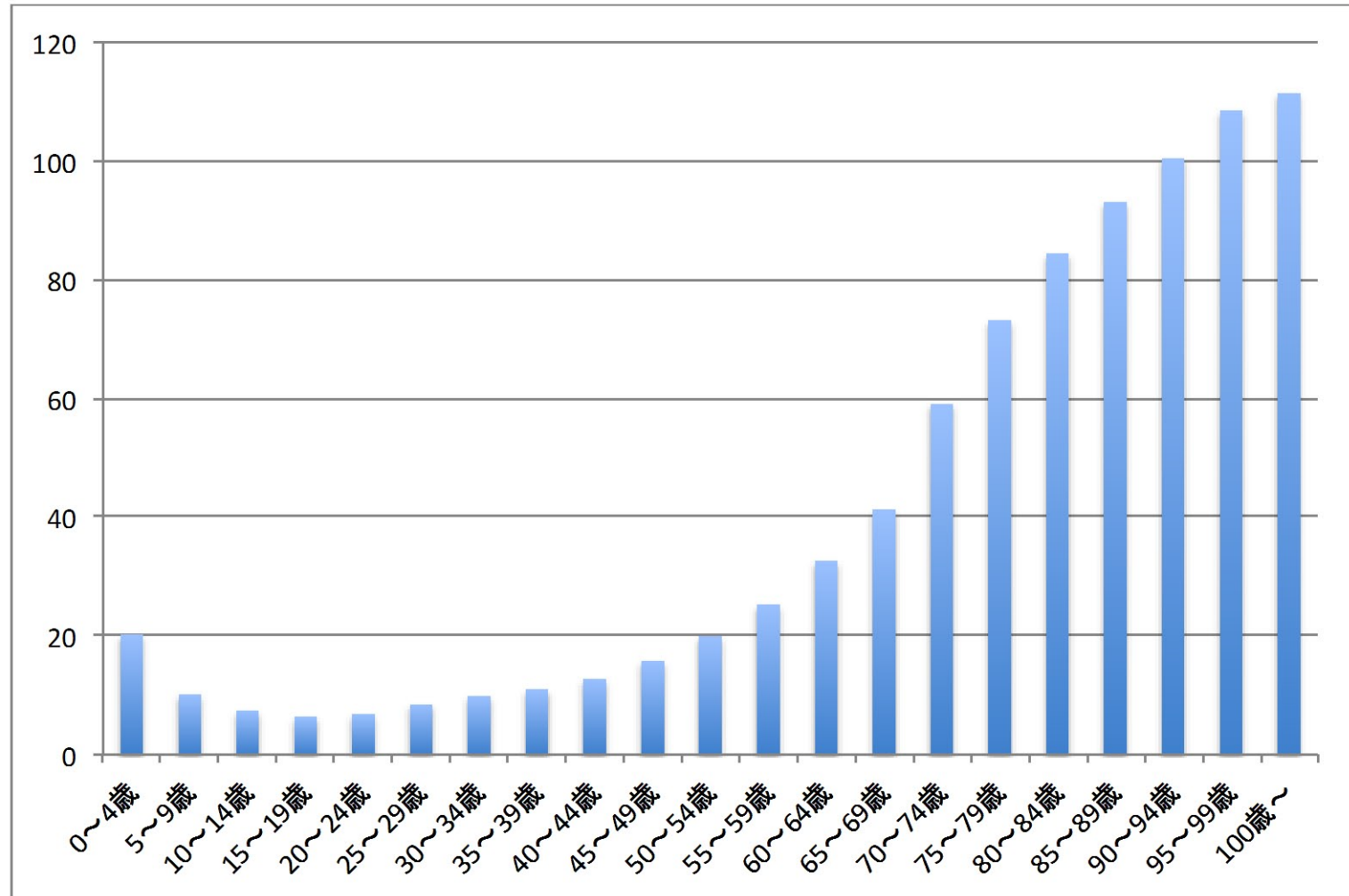


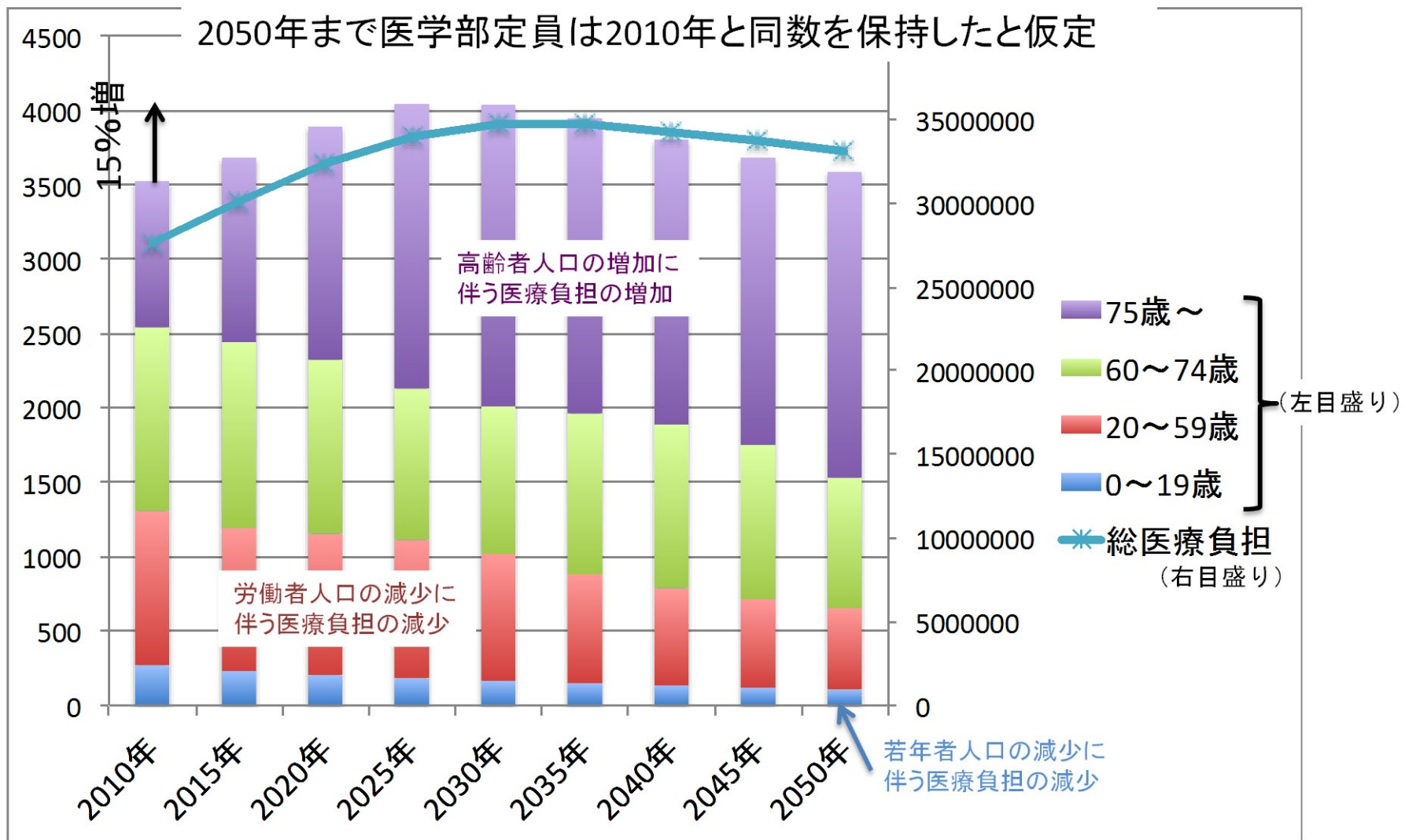
# 医療費を基にした医師の 労働負担解析 2010-2050年

将来の日本医療を考える  
ワーキンググループ

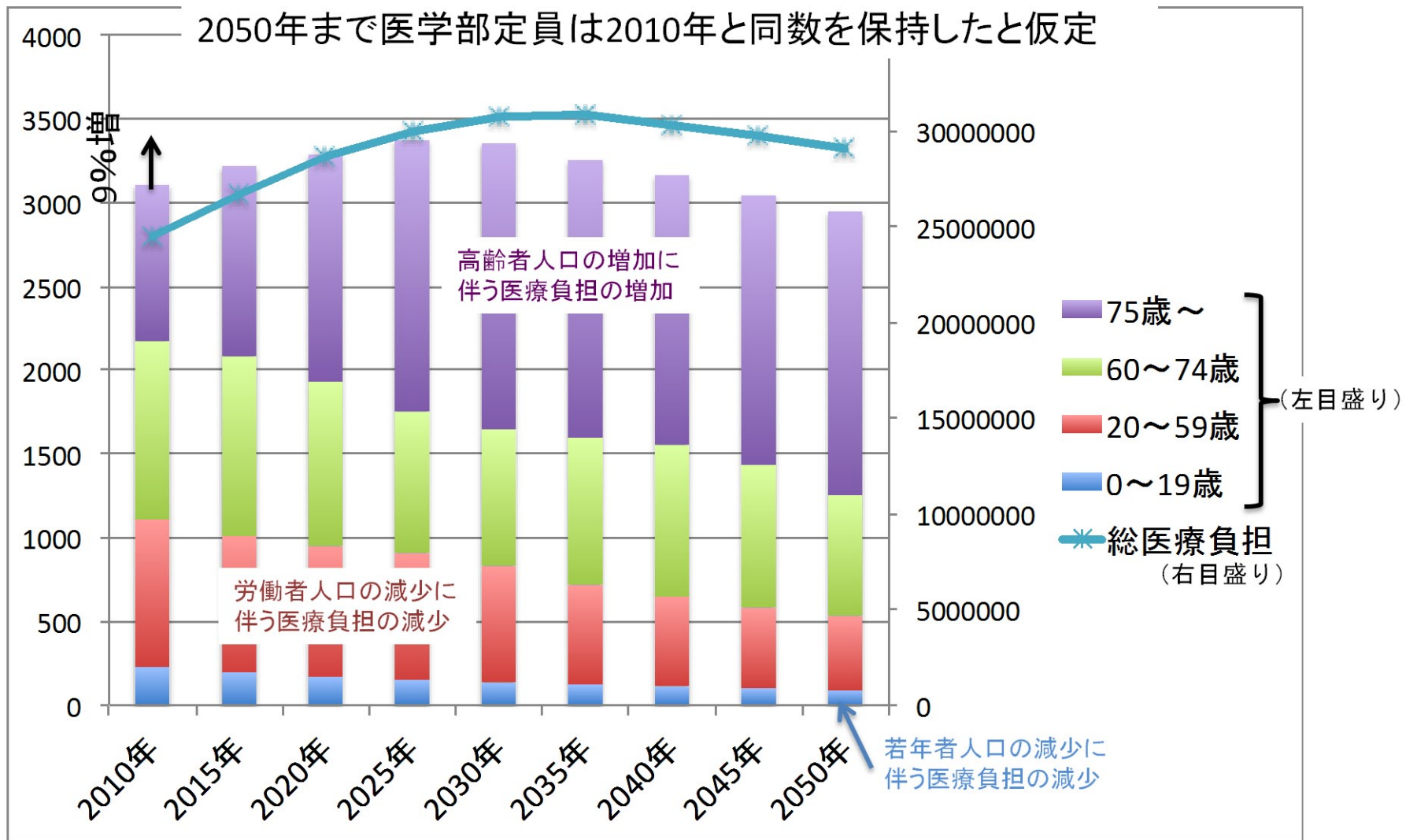
# 医療費と医療負担



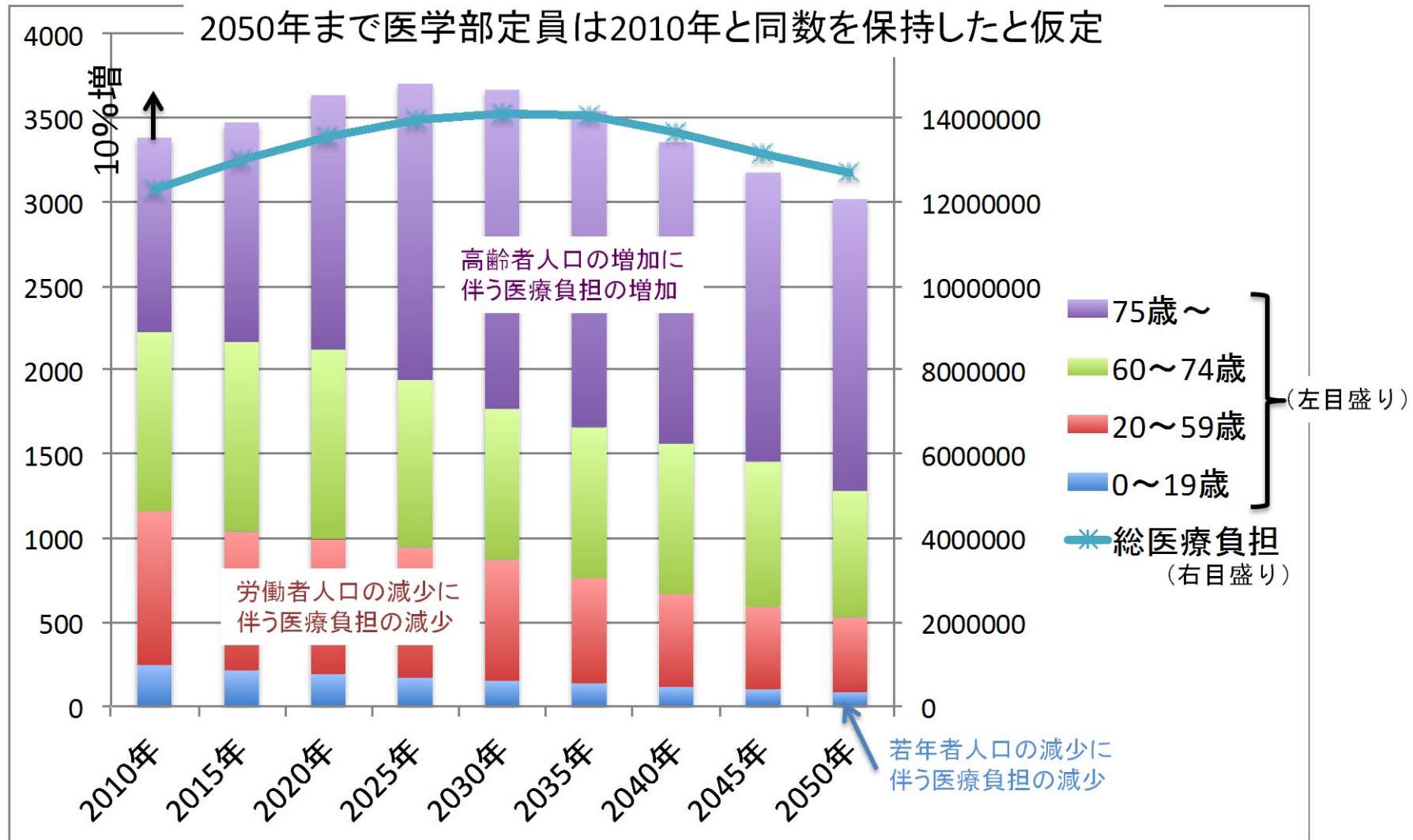
# 埼玉県(60歳未満)医師一人当たりの医療負担の推移



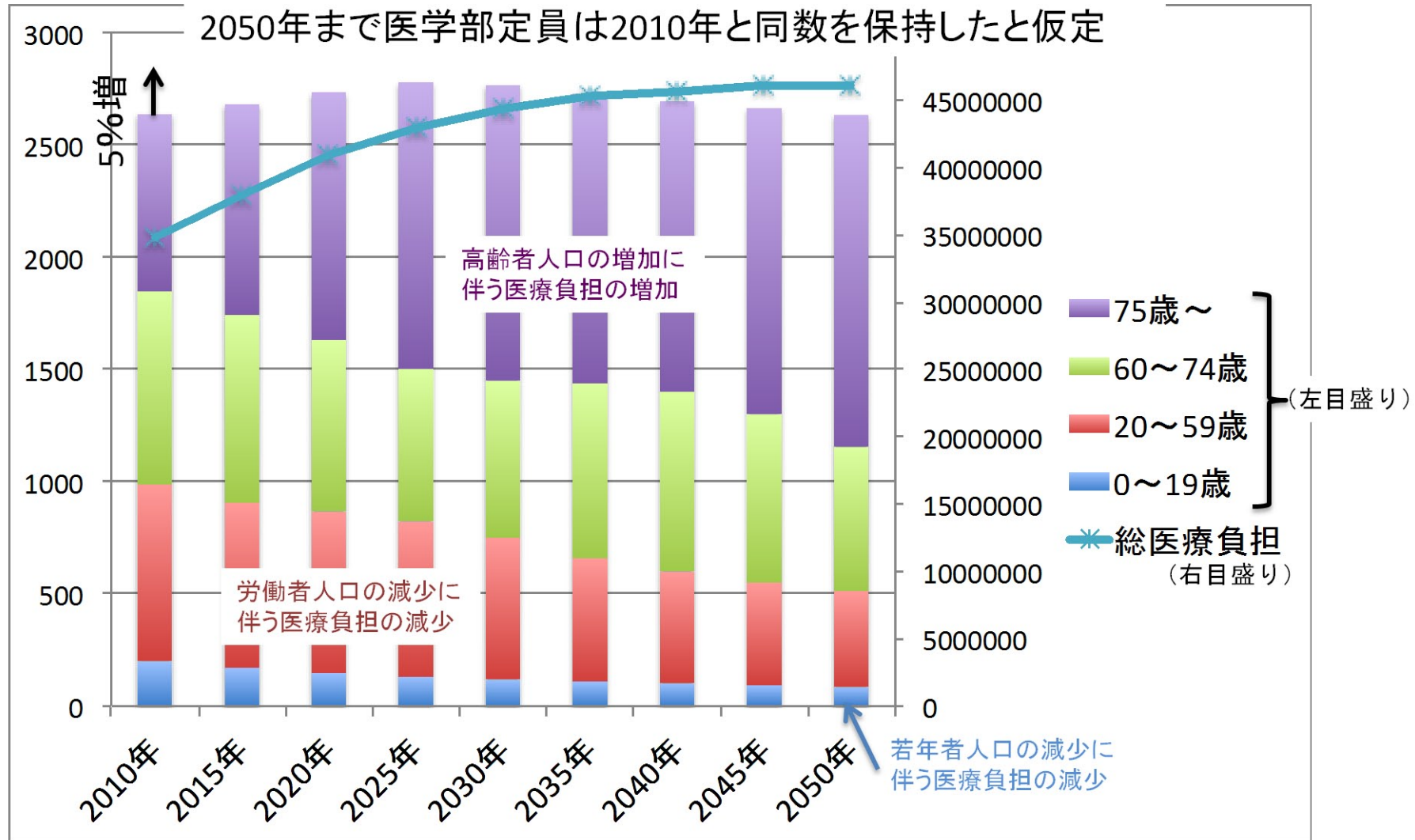
# 千葉県(60歳未満)医師一人当たりの医療負担の推移



# 茨城県（60歳未満）医師一人当たりの医療負担の推移



# 神奈川県(60歳未満)医師一人当たりの医療負担の推移





# 東京都(60歳未満)医師一人当たりの医療負担の推移

