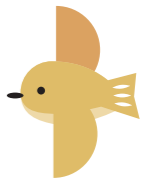
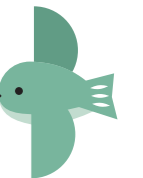
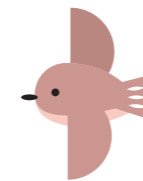


富山県リハビリテーション

専門職協議会との 連携の手引き



富山県リハビリテーション専門職協議会

Q 地域リハビリテーション活動支援事業の中で、富山県リハビリテーション専門職協議会としてどんなことをしてもらえるの？

A 介護予防の取組を強化するため、市町村の求めに応じて、通所介護、訪問介護、地域ケア会議、住民運営の通いの場等へリハビリテーション専門職を派遣し、専門的な助言・協力を行います。

Q どんな団体に構成されているの？

A 富山県の**理学療法士会**・**作業療法士会**・**言語聴覚士会**が共同で運営しています。

Q **理学療法士**・**作業療法士**・**言語聴覚士**ってなに？

A **理学療法士**……心身に障害がある人に対して、主として、その基本動作・運動能力の回復を図ります。

作業療法士……心身に障害がある人に対して、「作業活動」(人の日常生活に関わる活動)を用いて、食事・入浴・家事・仕事等の「生活行為」の向上を支援します。

言語聴覚士……言語や音声、聴覚、嚥下機能に障害・課題がある人に対し、評価や訓練、助言など専門的サービスを提供し、自分らしい生活を構築できるよう支援する専門職です。

【 リハビリテーション専門職派遣についての詳細は
下記ホームページをご覧ください 】

富山県リハビリテーション専門職協議会 事務局

〒936-0023 富山県滑川市柳原149-9

ホームページはこちら

<http://plaza.umin.ac.jp/toyama-reha-kyou/>

メールはこちらです

toyamareha-kyougikai@umin.ac.jp

※) 地域リハビリテーション活動支援事業とは

地域における介護予防の取組を機能強化するため、市町村地域支援事業に位置づけられた事業。リハビリテーションに関する専門的知見を有する者が、地域包括支援センターと連携しながら、通所介護、訪問介護、地域ケア会議、サービス担当者会議、住民運営の通いの場等での介護予防の取組を総合的に支援する事業。



私たちは地域包括ケアシステムの構築に向けて

さまざまな介護予防の取り組みを実施しています

—このような技術で地域の介護予防事業に協力しています—

	理学療法士	作業療法士	言語聴覚士
<p>介護予防に関する支援</p>   	<ul style="list-style-type: none"> ● 通所型サービス施設に出向き、またはご自宅に訪問し、日常生活動作(起き上がり、立ち座り、歩行など)の評価・助言・指導 ● 介護予防教室にて、運動プログラム(各種体操、転倒予防など)の提案・指導 ● 地域で活動する組織(町内会、民生委員、PTAなど)への支援・協力 ● 地域の患者・家族会(脳卒中、糖尿病、難病など)への支援・協力 ● 体操などを通じた介護予防講座の講師 ● 各専門職(看護師、介護福祉士、ヘルパーなど)に向け「運動機能向上を通じた介護予防」に関する研修会の講師 	<p>私たちの生活は、右図のような生活行為で成り立っています。このような生活行為を続けることで、人は健康でいられます。 ※セルフケア…食事、着替え、トイレなど。</p>  <ul style="list-style-type: none"> ● 継続したい生活行為について、心身の状態(体の動きや認知・心理面)の評価や生活行為の評価、環境の評価を行い、本人、家族、地域の支援者に助言・指導 ● 趣味、余暇活動、地域での役割活動などの社会参加ニーズの把握と活動の場作り、自主活動への支援 ● 閉じこもりや認知症、うつの患者の方々、家族の方々への支援 ● 住民に向け「元気に生活するためのコツ」などについての講座の講師 ● 各専門職に向け「生活行為自立のためのマネジメント」「認知症高齢者が生活行為を継続できるための初期の関わり」などに関する研修会の講師 	<ul style="list-style-type: none"> ● 【言語、音声】コミュニケーション能力の評価と、必要に応じた活動・参加支援 ● 【聴覚】聞こえの評価と、補聴器や会話方法などについての助言・支援 ● 【嚥下】食べる力の評価と、食事や食べ方についての助言・支援 ● 地域の当事者・家族の会「失語症友の会」など地域活動組織の支援 ● 住民に向けた「誤嚥性肺炎の予防」「難聴との付き合い方」「失語症の理解認知とコミュニケーション」などの講座の講師   
<p>地域ケア会議に関する支援</p> <p>1) 地域ケア個別会議</p>	<ul style="list-style-type: none"> ● 高齢者の自立した生活、社会参加促進に必要な動作能力(立ち座り、立位耐久性、屋内・屋外歩行能力など)の評価・助言・指導 ● 地域で困っている課題(介護予防など)の発見・提案 	<ul style="list-style-type: none"> ● 生活行為に不自由さがある方への評価・助言・指導 ● 生活用具・福祉用具の活用、住環境整備の助言 	<ul style="list-style-type: none"> ● 言語や音声、聴覚、嚥下に課題がある方について助言・提案 
<p>2) 地域ケア推進会議</p>	<ul style="list-style-type: none"> ● 運動により病気を予防し、要介護状態を防ぐための政策の提案 ● 地域で暮らす高齢者が参加出来る場、運動に関する社会資源の活用法についての提案 	<ul style="list-style-type: none"> ● 高齢者の余暇活動や社会参加、活動の場などの地域づくりの提案 ● バリアフリーの町づくりなどの地域課題と解決方法の提案 	<ul style="list-style-type: none"> ● 言語や音声、聴覚、嚥下に課題がある方も参加しやすい地域・社会についての提案・助言 ● コミュニケーションを支援できるボランティアの養成