

文部科学省補助事業

ポストコロナ時代の
医療人材養成拠点形成事業

第2回 全国フォーラム

新時代に適応可能な医療人材の養成

C-COME Chiba Community-Oriented Medical Education

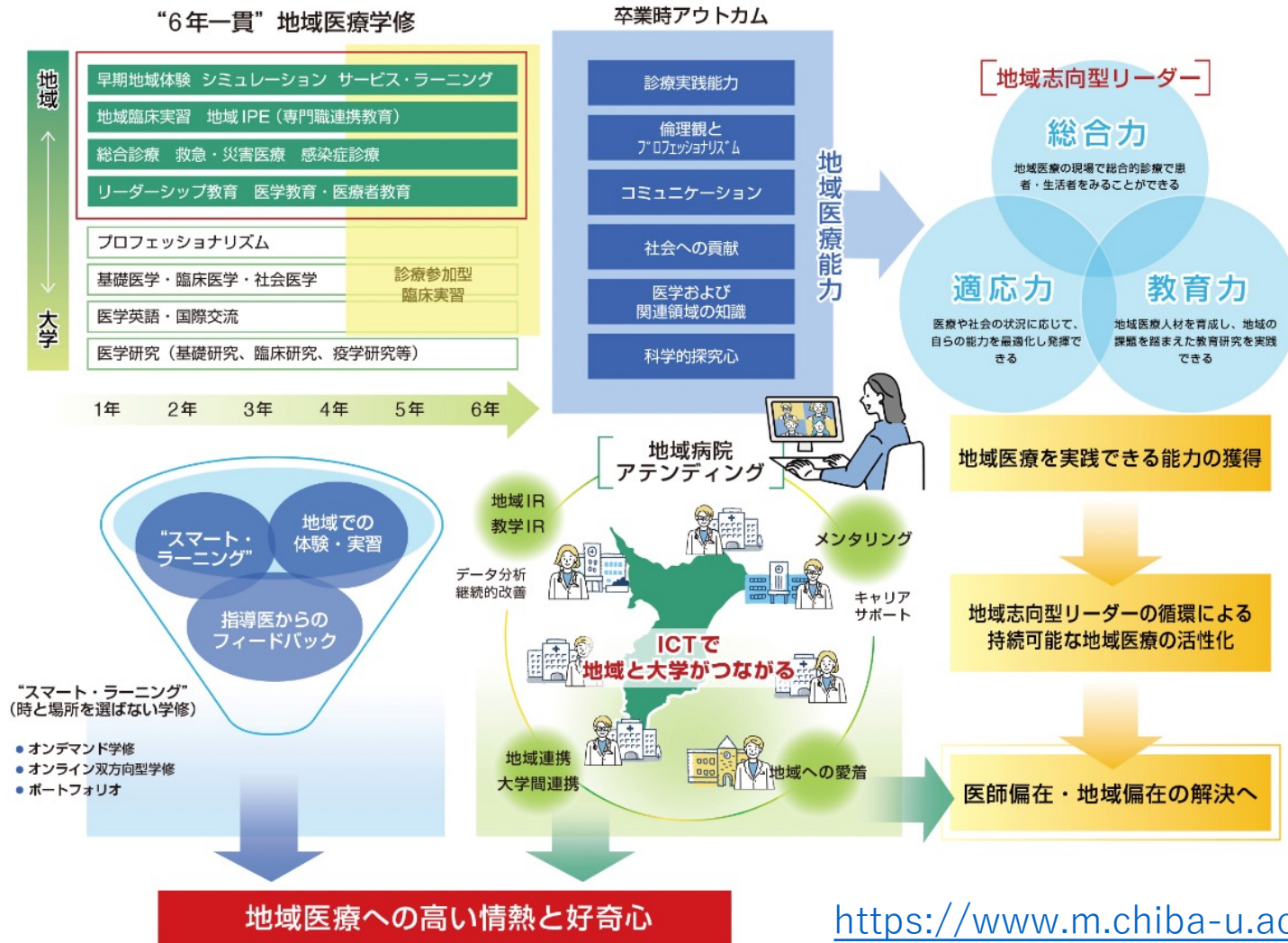


地域志向型医療人材養成プログラム

千葉大学・東邦大学における取り組み

地域医療への高い情熱と好奇心を涵養して総合力・適応力・教育力を
醸成する地域志向型医療人材養成プログラム

事業概要 – プログラムの概略



オンデマンド教材の開発①－コアカリ対応



- オープンコースウェア化（一部限定公開）
- R4年度は30本、R5年度は60本/年を作成
- R6年度以降も年間60本作成予定
- レベル別、プログラム別で検索可能
- 新興感染症対応コンテンツも実装



<https://www.m.chiba-u.ac.jp/dept/c-come/ondemand/>

医学教育モデル・コア・カリキュラム
（令和4年度改訂版）との対応状況

新設された資質・能力である「**総合的に患者・生活者をみる姿勢（GE）**」の学修項目のうち
29/75項目（38.7%）を作成*

*2024年1月10日時点



オンデマンド教材の開発② - 新興感染症対応

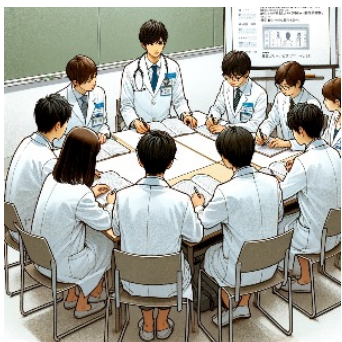


- 感染制御部
 - 医療安全管理部
 - 医学教育学
 - 地域医療教育学
- 連携して
コンテンツ作成
- オープンソース
として利用可能

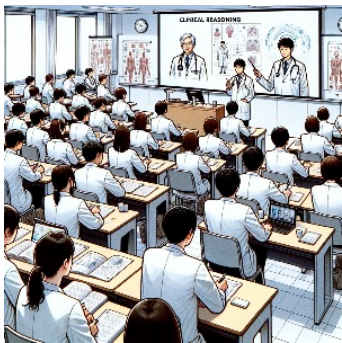


<https://www.m.chiba-u.ac.jp/dept/c-come/>

臨床テュートリアル (Problem-based learning: PBL)



臨床系統講義



地域志向型PBL



多職種連携 (IPE)



診療参加型臨床実習

大学病院実習

2023年12月～



地域臨床実習

2024年9月～11月



- 臨床前教育から診療参加型臨床実習への橋渡し
- 訪問診療の現場（動画）を基盤とした課題解決を通じて、全人的な視点と地域の視点を学修

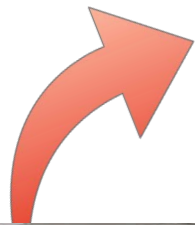
* 緑枠内は生成AIでイラスト作成



遠隔双方向シミュレーション教育



- ICTを活用し、大学と地域をつなぐ教育を実践



東邦大学医療センター
佐倉病院（千葉）



東邦大学医学部（東京）



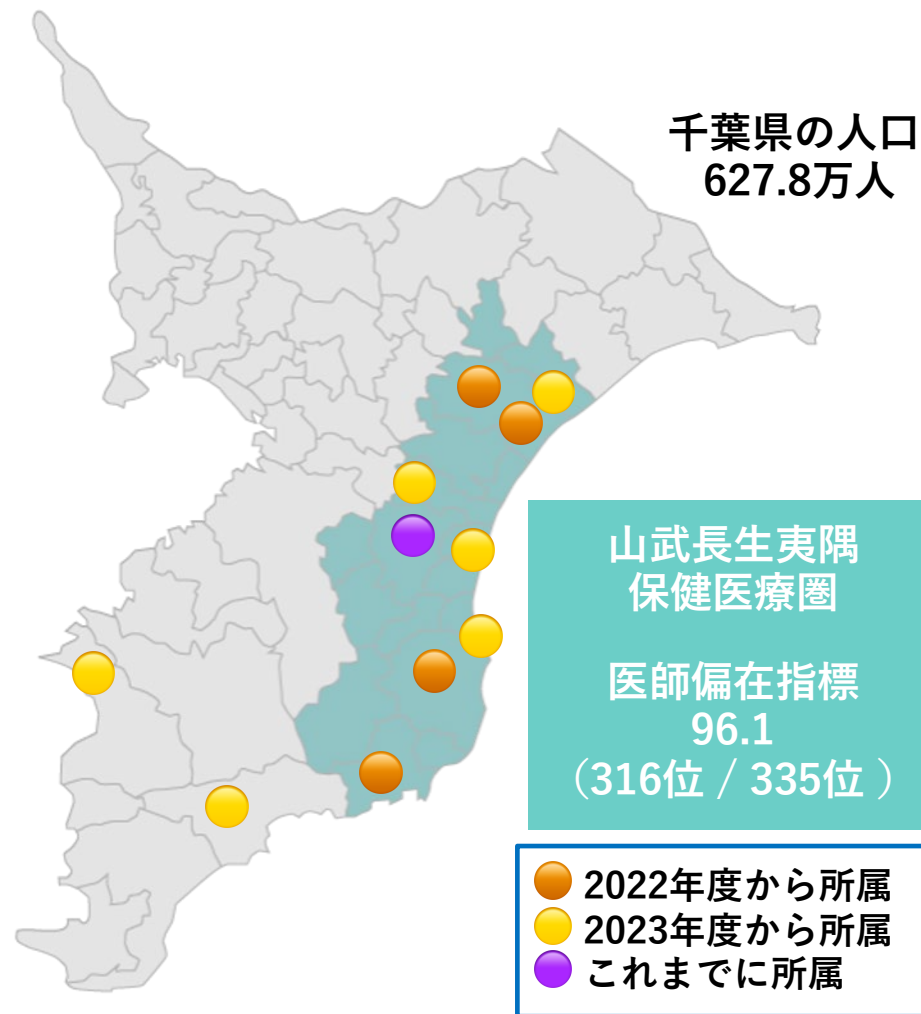
- 大画面と高性能マイク & スピーカーでリアルに共有

<コンセプト>

- 地域病院と関係を構築し、医学生（地域卒業生等）の地域で診療する能力を涵養する。
- 地域病院において、医学生や研修医を指導できる人材を養成する。

<地域病院アテンディング（合計11名）>

- 青木信也（塩田病院、勝浦市）
- 勝山陽太（さんぶの森診療所、山武市）
- 曾我井大地（さんむ医療センター、山武市）
- 宮本真衣（いすみ医療センター、いすみ市）
- 村山愛（大佐和分院、富津市）
- 森徳郎（大多和医院、長生郡）
- 尾崎尚人（季美の森リハビリテーション病院、大網白里市）
- 山田悟史（鴨川市立国保病院、鴨川市）
- 長谷部圭亮（横芝光町立東陽病院、山武郡）
- 杉田昌昭（外房こどもクリニック、長生郡）
- 室屋洋平（長生病院、茂原市）





早期地域体験実習



地域枠学生1年次 地域枠20名 (必修)

講義 (計5回)

早期地域
体験実習①

早期地域
体験実習②

振り返り

↑ 地域病院アテンディング施設

5月

7月

11月

12月

地域病院アテンディング施設での早期地域体験実習 (例)

事前準備

実習に向けての打合せ

(学生 ⇄ 地域病院アテンディング)

- ニーズアセスメント
- 学修目標
- 課題設定
- 接遇教育 など

早期地域体験実習



地域包括ケアシステム



感染対策



行政 (市役所)



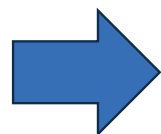
退院支援カンファレンス

Shikino K, Yamauchi K, Araki N, et al. Impact of mentoring by attending physicians and continuous faculty development on medical students' community healthcare perceptions: A qualitative study. The Association for Medical Education in Europe 2023. Short Communication.

取組例－夏季フィールドワーク（希望制）

- 夏季休暇期間を利用し、**地域医療や地域の魅力を体験**する企画
- **千葉大学**ならびに**東邦大学**医学部学生が計14名が参加
- 大学学園祭で参加医学生が**成果発表**を実施（来場者数 約250人）

夏季フィールドワーク



- 経験を昇華
- 中高大連携

大学学園祭（亥鼻祭）



「地域のための指導医講習会 in 千葉」



- **地域医療の臨床現場**において効果的な**臨床指導を実践できる人材を養成**
- 臨床研修の地域医療研修における臨床研修医のニーズ評価、教育方略などを修得
- **修了者数**（参加施設）
 - 2022年度：**12人**（5施設）
 - 2023年度：**22人**（16施設）
- 地域臨床実習等で質の高い**臨床実習サイトの拡充**



ポストコロナ時代の医療人材養成拠点形成事業

地域志向型医療人材養成プログラム



国立大学法人千葉大学
CHIBA UNIVERSITY



東邦大学