

Bibliothek

図書館

情報館

図書管理システム

中小規模向け 図書管理システム 「情報館」ご紹介

第36回医学情報サービス研究大会

ver. 9

 ブレインテック



新バージョン 情報館ver.9

2019年4月発売

 ブレインテック



館種別内訳

大学図書館

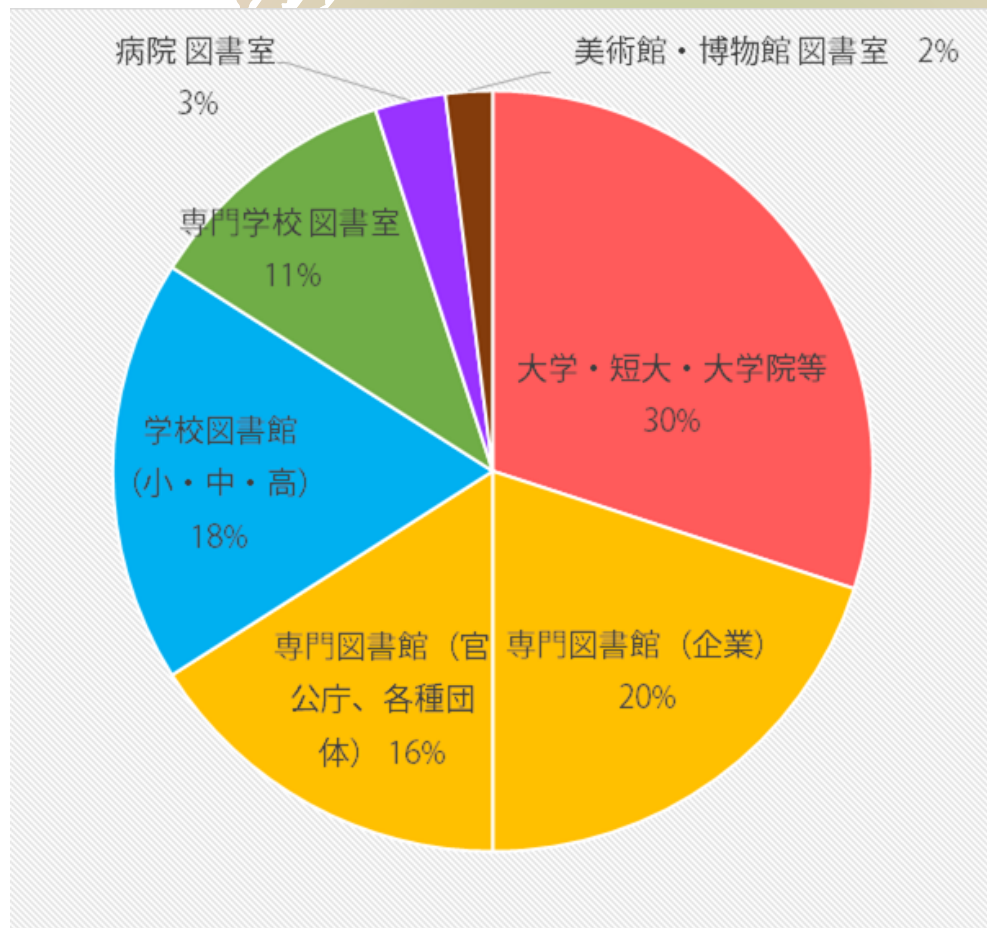
企業・専門図書館

学校図書館

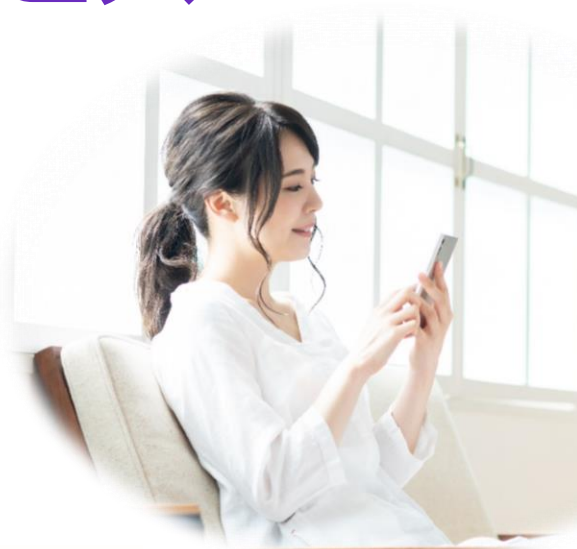
専門学校図書館

(看護、福祉、医療系)

病院図書館 など



より多様な環境で より多様な利用者が 快適に使える サービスへ



ブレインテック図書館

English

ホーム	新着資料
資料検索	雑誌タイトル索引

[すべて見る >](#)

資料を探す

すべて ▾

キーワードを入力 [検索](#)

[詳しく探す >](#)

お知らせ

2018年12月1日
館内展示「オリンピック特集」が始まりました。

2018年9月15日 **重要**
台風に伴う臨時休館について

2018年8月1日 **重要**
利用証更新について

[すべて見る >](#)



- ・ウェブアクセシビリティ対応
- ・レスポンシブウェブデザイン
(スマートフォン、タブレット表示)
- ・日本語／英語切替表示 等々



ブレインテック図書館 English

ホーム 新着資料 資料検索 雑誌タイトル索引 ブックリスト 文献依頼 お知らせ 横断検索 アクセス
すべての機能を見る>

資料を探す

すべて ▼ [詳しく探す >](#)

お知らせ

2018年12月1日 [館内展示「オリンピック特集」が始まりました。](#)

2018年9月15日 [重要](#) [台風に伴う臨時休館について](#)

2018年8月1日 [重要](#) [利用証更新について](#) [すべて見る >](#)

図書館利用案内

ブレインテック図書館は、会員制の図書館です。資料の貸出は行っておりません。

●開館時間：平日10:00～17:00 ●休館日：土曜、日曜、祝日、年末年始
こちらのサイトは、終日ご利用可能です。

[すべて見る >](#)

新着資料

レモンサワーと  [20kgやせた!10](#)  [地方自治体版](#)  [子どもの走り方](#)  [弱さをさらけだ](#) 

2018年12月

日	月	火	水	木	金	土
						1
2	3	4	5	6	7	8
9	10	11	12	13	14	15
16	17	18	19	20	21	22
23	24	25	26	27	28	29
30	31					

開館日
 短時間開館日A
 短時間開館日B
 イベント開催日
 臨時休館日
 休館日

[詳しいカレンダー >](#)

貸出ランキング

貸出ベスト10

展示中の本

オリンピック特集

News Letter

司書

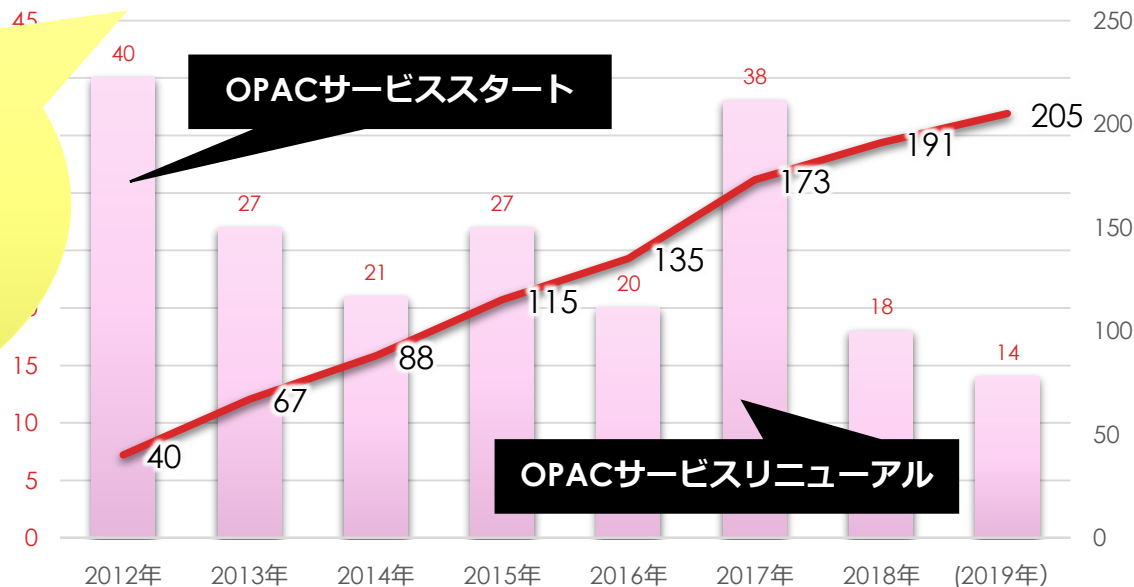
その他

内容細目が多い別
イメージ画像

小規模図書館でも OPACを公開できるように

☑ 過去6年間で **205** 館 (2019.7現在)

OPAC公開を
諦めていた
小規模館が
続々と 😊



中小規模に「ちょうどいい」

少人数スタッフでも安心

業務支援機能満載で便利
サポート充実で長く安心して
使える



カスタマイズが自在

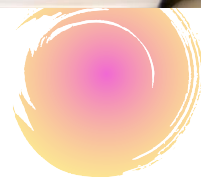
自館の特徴に合わせた柔軟な
カスタマイズ設定が可能
帳票・資料データ入力画面
OPAC画面等

中小規模向けでも機能は充実

JAPAN/MARC (MARC21)、NACSIS、TRCマーク対応、
独自分類対応、ほぼ全データインポート・エクスポート可能
OPACはアクセシビリティ対応&レスポンシブウェブデザイン対応



デモンストレーション、
ヒアリング、トライアル
原則無料

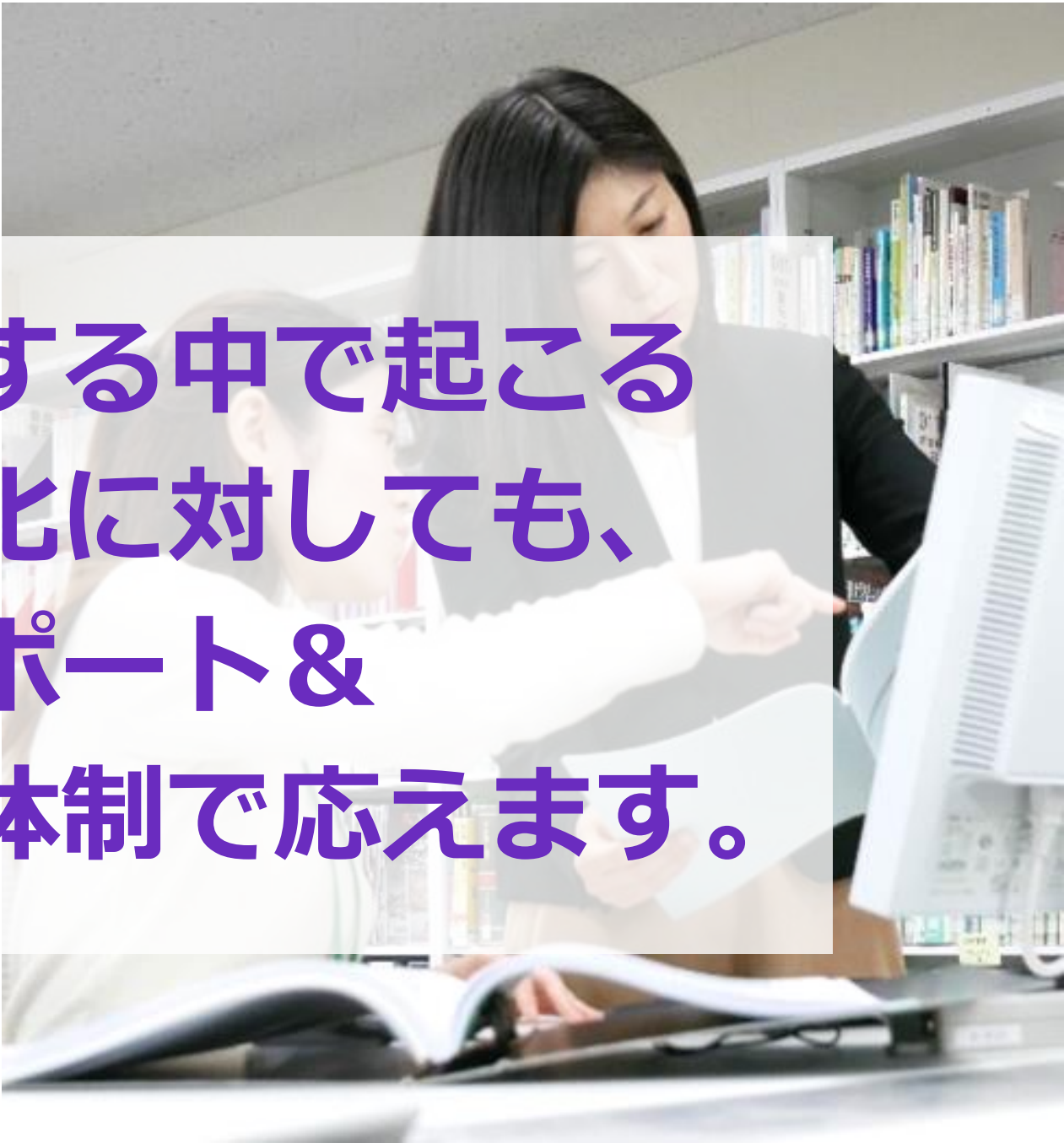




システム導入が初めてでも 大丈夫

データ移行、データ作成、業務フロー見直しもご相談ください





長く運用する中で起こる
状況の変化に対しても、
手厚いサポート&
アシスト体制で応えます。

初任者向け、業務別など
東京・大阪で年間約30講座

ユーザー向けセミナー

全国で出前講座も開催



事例発表・事例共有

ユーザー会・見学会

館種別ユーザー会
・見学会



新しい導入のカタチ

バリュープラン（使用料お支払い型）

- ✓ 初期費用は20万円+月額1万円～
- ✓ サポートサービスも
- ✓ OPACも



導入事例紹介

Braintech Library Report

ブレインテック・ライブラリー・レポート Vol.2



学校全体で活用される図書館を目指し
アイデアを出し合いながら進め、今の形に
国際基督教大学高等学校図書館

新病院、新校舎への移転のタイミングで
連携して情報館を導入
医療法人社団誠馨会 千葉メディカルセンター
千葉中央看護専門学校

****ブレインテック

新病院、新校舎への移転のタイミングで 連携して情報館を導入

医療法人社団誠馨会 千葉メディカルセンター
千葉中央看護専門学校

千葉市内にある千葉メディカルセンターと千葉中央看護専門学校は、それぞれの図書室で「情報館」と蔵書検索システム「OPAC サービス」を導入いただき、2つの「OPAC サービス」を「OPAC 横断検索」で結んであります。これにより双方の蔵書を一度に検索できるようになっています。

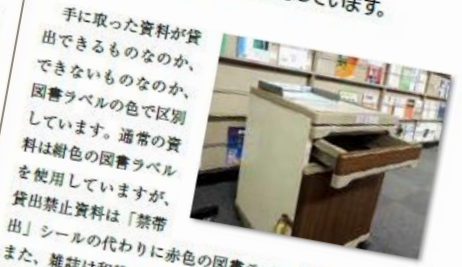
移転で一新、1977年開室の病院図書室

—新しくとてもきれいな図書室ですね。
千葉メディカルセンターは2014年12月に現在の新病院に移転しました。これに合わせて図書室も旧病院より2週間ほどかけて引っ越しました。



新しい図書室は、24時間365日利用可能です。入口脇に事務スペースとカウンターが設置されています。室内中央に8人掛けのテーブルがあり、壁にはキャレラデスクとインターネット接続可能なパソコンが設置されています。パソコンからは電子ジャーナルやアート

—この図書室の沿革について教えてください。
前身である川崎製鉄健康保険組合千葉病院内に、1977年に図書室が開室しました。千葉県内の病院図書室としては、千葉県がんセンターに継いで2番目の設立です。開室してから現在までの間には、病院の経営にも変遷がありました。開室当初は健康保険組合と組合千葉中央看護専門学校が共同で運営していました。



手に取った資料が貸出できるものなのか、できないものなのか、図書ラベルの色で区別しています。通常の資料は紺色の図書ラベルを使用していますが、貸出禁止資料は「禁帯出」シールの代わりに赤色の図書ラベルを貼っています。また、雑誌は和雑誌と洋雑誌を分けて配架しています。和洋別にすると、洋雑誌があまり利用されなくなってしまうからです。単行書は分類記号順、雑誌や製本雑誌は、ローマ字表記にしたタイトルをアルファベット順に配架しています。

展示ブースでお待ちしています

(株)ブレインテックが運営する
Jcross もよろしくね!

