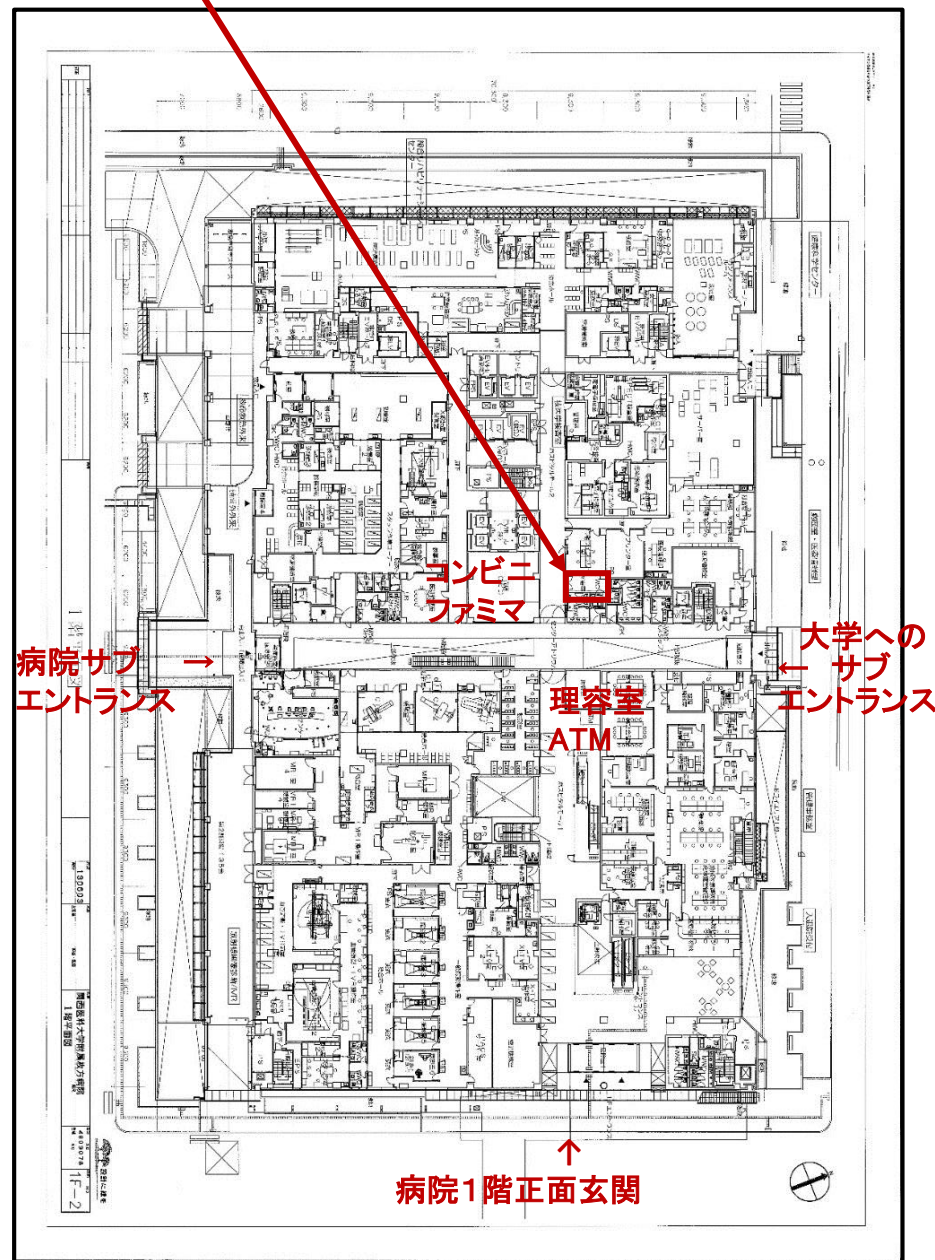


# 関西医科大学附属病院1階の患者図書室（教養本型）

教養本型の患者図書室

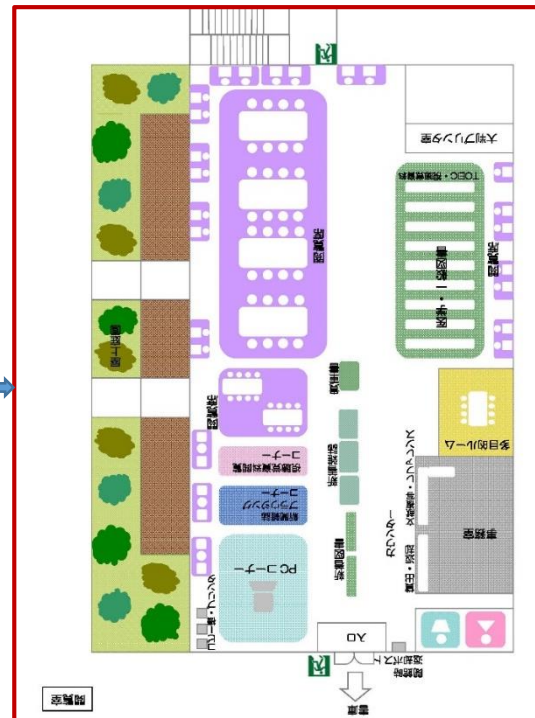
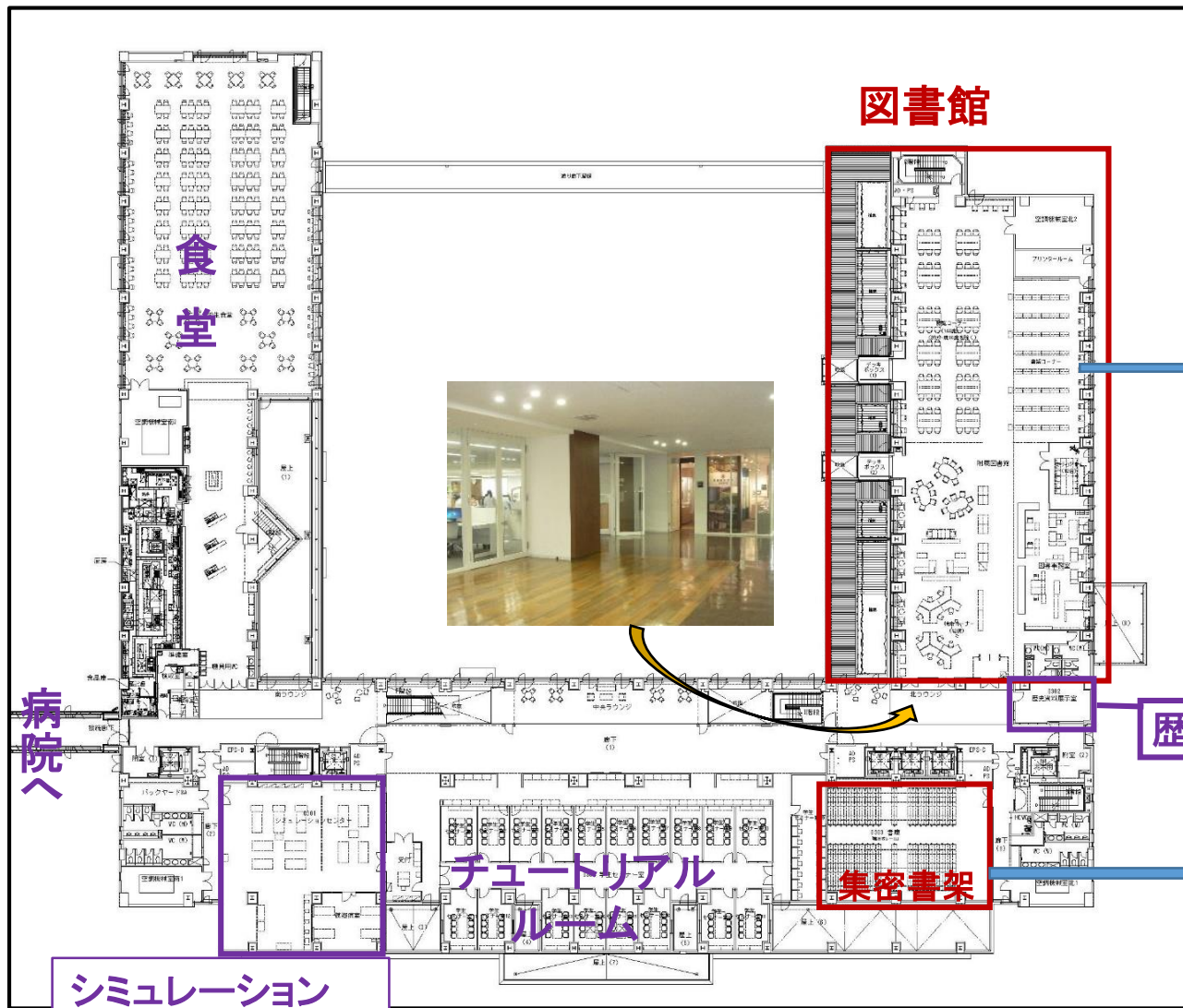
自由持ち出し、自由返却

書棚の整理・本の収集と補充などは、看護部がおこなう。

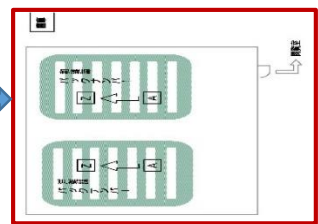


# 関西医科大学枚方学舎3階

(ラーニングcommons様になっている)

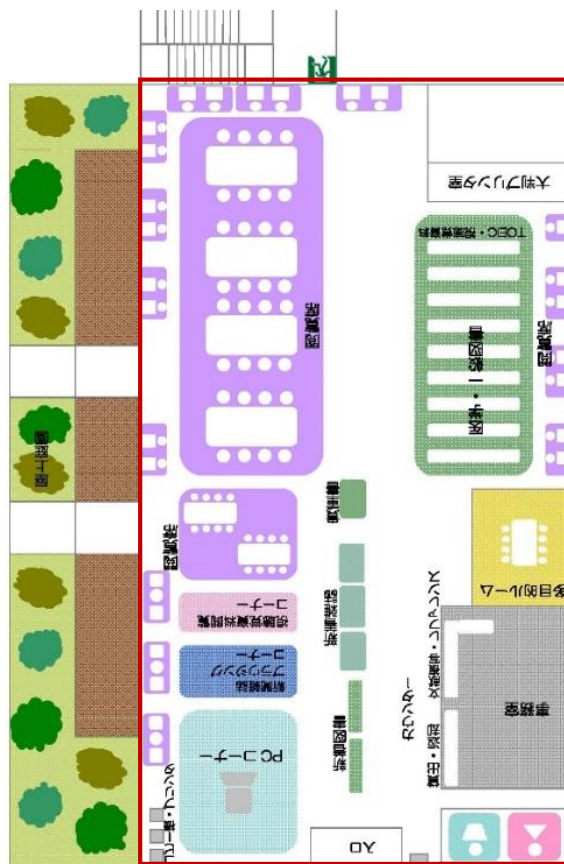
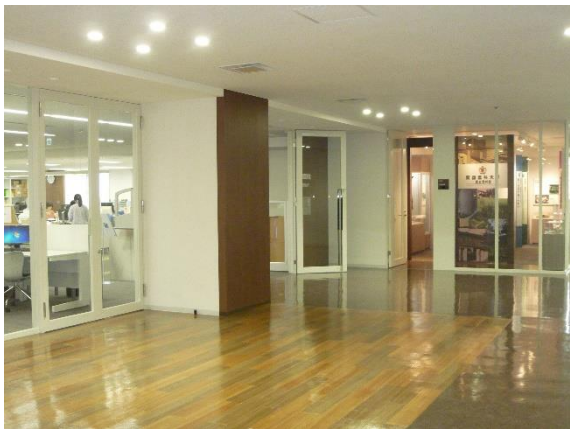


歴史資料室

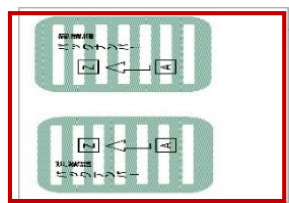


右: 図書館のパンフレット  
左図の学舎図面にあわせて  
上下逆に表示している

# 枚方学舎3階 附属図書館



歴史資料室

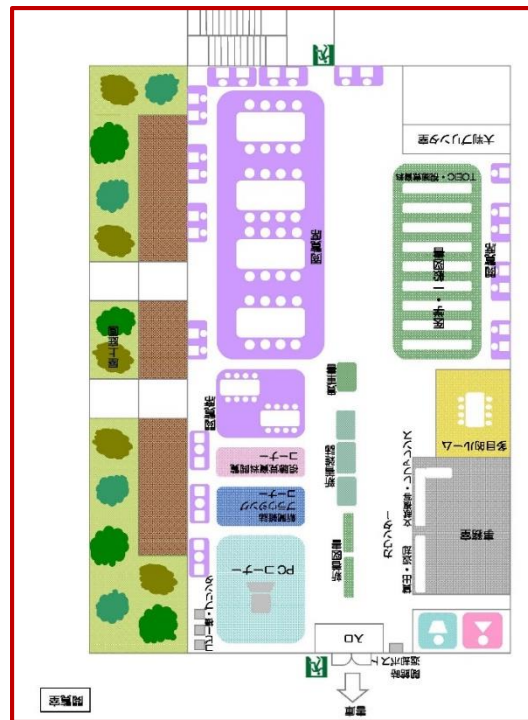


総面積 1135m<sup>2</sup>  
 座席数 164席  
 冊子体蔵書数 約8万冊

通常開館日  
 平日 9:00~21:00  
 第1・3・5土曜日 9:00~18:00  
 休日開館日(学生バイト)  
 第2・4土曜、日曜、祝日 9:00~18:00



# 附属図書館



# 枚方学舎3階 附属図書館

窓外の屋上庭園



窓に面した個席



集密書架



コピー・プリンター複合機

PC

大判プリンター