

STATdx と ExpertPath

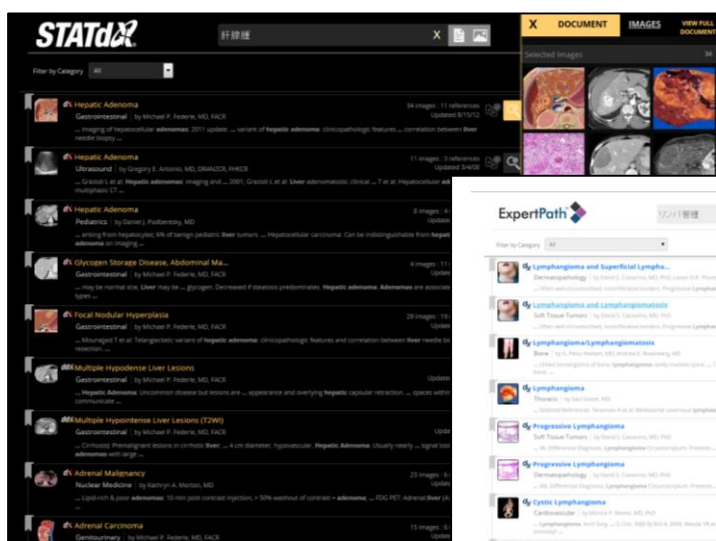
榎本水

株式会社カルガー・ジャパン

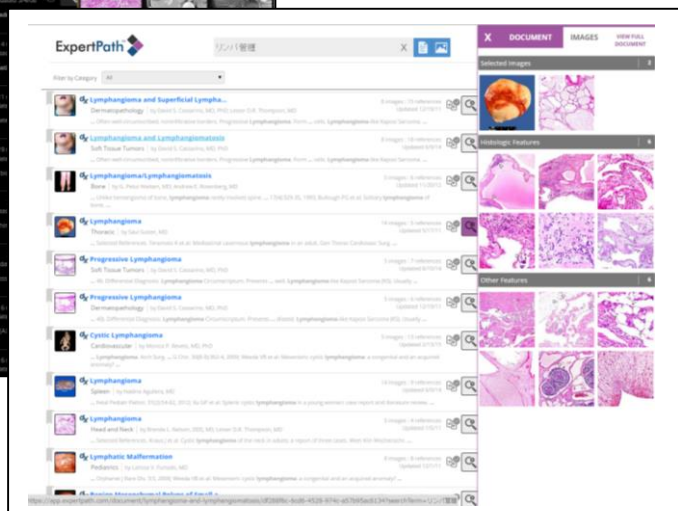
株式会社カルガー・ジャパンからは、カルガー・リブリ部門より臨床系データベース STATdx(スタッディエックス)と ExpertPath(エキスパートパス)をご紹介します。STATdx: ユタ大学神経放射線学教授 Anne G. Ozborn 医師が開発した画像診断支援ツールです。200名以上の現役放射線科医が提供する豊富な症例画像とテキストにより、放射線専門医の育成や鑑別診断をサポートします。

ExpertPath: 病理学の視点から疾患の鑑別や学習を包括的にサポートします。

その他、免疫組織化学に焦点を置いた ImmunoQuery(イムノクェリ)、総合的・実践的な解剖学の修得に役立つ、教員による本文の編集も可能な AnatomyOne(アナトミーワン)などのデモンストレーションをブースにてご覧に入れます。



STATdx



ExpertPath

お問合せ先 (株)カルガー・ジャパン 榎本・川添 E-mail libri@karger.jp
Tel 03-6435-6242 Fax 03-6435-6244