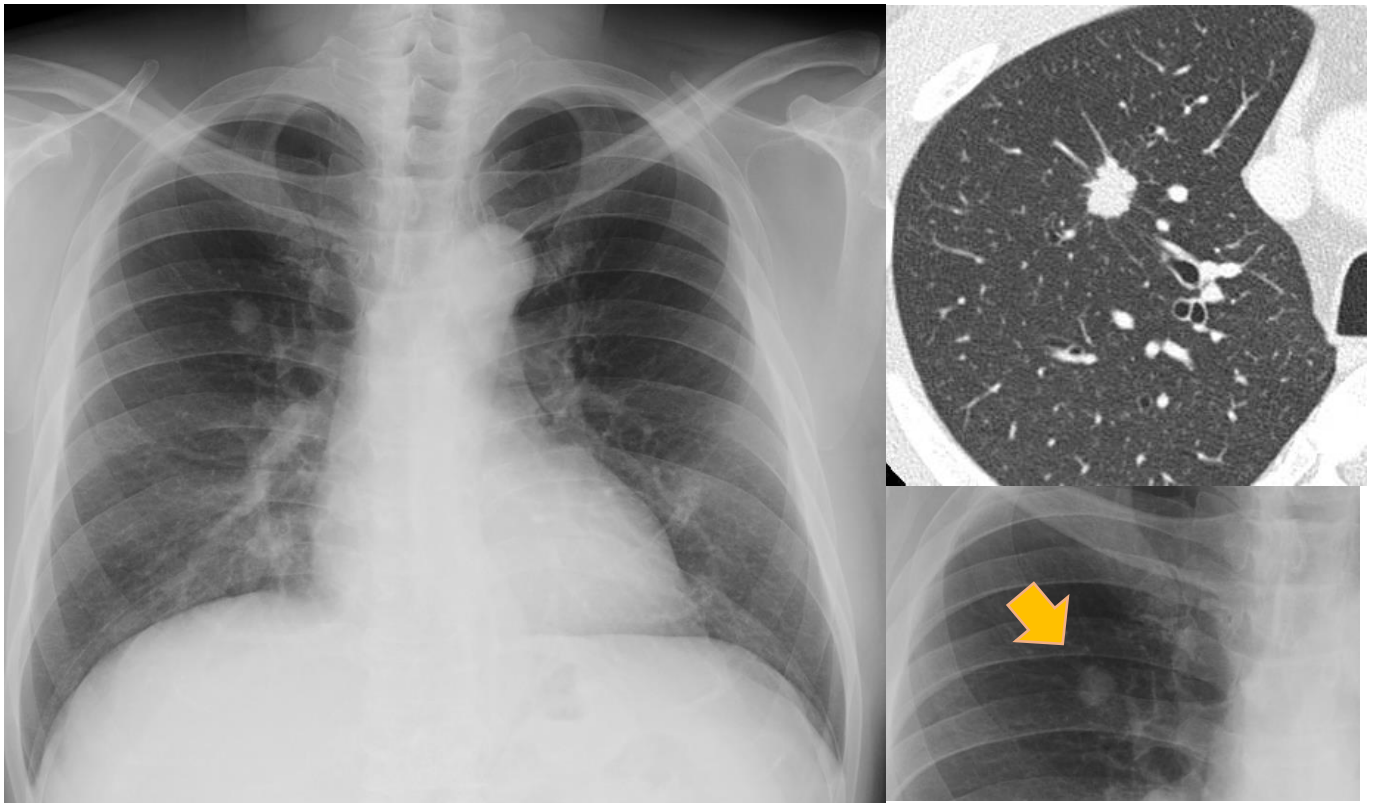


私たちは、持てるすべての技術と知識をもって、患者さんご家族を心より支えます。  
また、がん予防や啓蒙活動、若手医療者教育も積極的に行っています。

## 今回のトピックス 肺がんはどこにあるでしょう？

- 肺がん死亡者数は年々増加し、がん死亡原因の1位です。最近では非喫煙者の女性にも多くなっています。
- 早期発見が最も有効です。早期発見には胸部X線写真や胸部CTが有用です。
- まずはお近くのクリニック・検診機関で、肺がん検診を行うことをお勧めします。



- 肺に何か怪しい影があると言われ、詳しく調べてみると実際に肺がんであることが少なくありません。まず早期発見をするためには自分で行動しなければなりません。早期に肺がん検診を受診することがとても重要です。
- タバコを吸わないことも大事です。また、禁煙をすることで肺がん発生率が下がることも分かっています。電子タバコも無害ではありませんので、健康維持には十分配慮しましょう。

# 40歳以上の方（男女問わず）は、喫煙の有無にかかわらず 年に1度は肺がん検診を受けましょう

## 《肺がん検診・診断の流れ》

かかりつけの医療機関  
または  
検診センター

- 問診
- 胸部X線検査

異常が見つかったら、高次医療機関へ紹介

呼吸器の専門医がいる  
地域の総合病院  
または  
がん拠点病院

- 精密検査  
(精密CT, PET, 脳MRIなど)

肺がん検診を受けられる医療機関は  
横浜市健康福祉局のホームページに載っています

<https://www.city.yokohama.lg.jp/kurashi/kenko-iryu/kenshin-kensa/kakushu/top.html>

The screenshot shows the City of Yokohama website navigation. The path highlighted in red is: トップページ >暮らし・総合 >健康・医療 >健診・検査 >各種検診実施医療機関 >健診・検診実施医療機関 (目次). Below this, the page title is '健診・検診実施医療機関 (目次)' and the date is '最終更新日 2020年7月6日'. A table lists various districts and their PDF links, with '肺 (PDF: 336KB)' highlighted in red.

区別			
鶴見区 (PDF: 191KB)	神奈川区 (PDF: 191KB)	西区 (PDF: 172KB)	中区 (PDF: 216KB)
南区 (PDF: 177KB)	港南区 (PDF: 189KB)	保土ヶ谷区 (PDF: 176KB)	旭区 (PDF: 187KB)
磯子区 (PDF: 172KB)	金沢区 (PDF: 193KB)	港北区 (PDF: 214KB)	緑区 (PDF: 165KB)
青葉区 (PDF: 210KB)	都筑区 (PDF: 188KB)	戸塚区 (PDF: 195KB)	栄区 (PDF: 154KB)
泉区 (PDF: 159KB)	瀬谷区 (PDF: 152KB)	市外 (PDF: 140KB)	

検診・検査別		
胃 (PDF: 345KB)	胃 (内視鏡) (PDF: 246KB)	大腸 (PDF: 504KB)
肺 (PDF: 336KB)	子宮 (PDF: 237KB)	乳 (PDF: 279KB)
前立腺 (PDF: 390KB)	肝炎検査 (PDF: 595KB)	健康診査 (PDF: 623KB)

横浜市けんしん専用ダイヤル  
TEL 045-664-2606  
受付時間 8:30~17:15  
(日曜・祝日・年末年始を除く)

検診で異常を指摘された場合には、神奈川県立がんセンターも受診可能です。



神奈川県立がんセンター  
呼吸器グループ

<https://plaza.umin.ac.jp/kcch-tog>

治療が必要と判断された場合、専門医の話し合いの結果をお話して、納得いただいた上で治療を開始しています。手術、放射線、薬物療法すべての治療の説明を受けることもできます。他診療施設からのセカンドオピニオンも随時受けつけています。

呼吸器グループ  
ホームページ

