

日本女子体育大学附属基礎体力研究所  
第25回公開研究フォーラム  
2014.11.29 (Sat)  
13:30-16:55 大学本館1F E101

# はじまり —社会と共創する 研究を考える—

13:30 開会

13:35-14:45 セッションⅠ

**研究所における研究動向と展望**

基礎体力研究所のこれまでとこれから —25周年を迎えて—  
定本 朋子 (基礎体力研究所所長)

暑熱環境下での運動時における静脈血管応答

大上 安奈 (東洋大学)

皮膚血流の影響を分離した脳酸素化動態測定法の開発

平澤 愛 (東洋大学)

ストレッチに対する血管および筋の伸展性変化

大槻 曜生 (基礎体力研究所)

運動時の脳血流調節 —これまでの知見と今後の応用展開

佐藤 耕平 (基礎体力研究所)

14:45-15:15 ポスター発表&コーヒーブレイク

15:15-16:55 セッションⅡ

**特別講演：スポーツは未来に向けて何を育み創造するのか**

運動を柱とした人と地域を活性化する

サクセスフルエイジング社会の構築

大藏 倫博 (筑波大学)

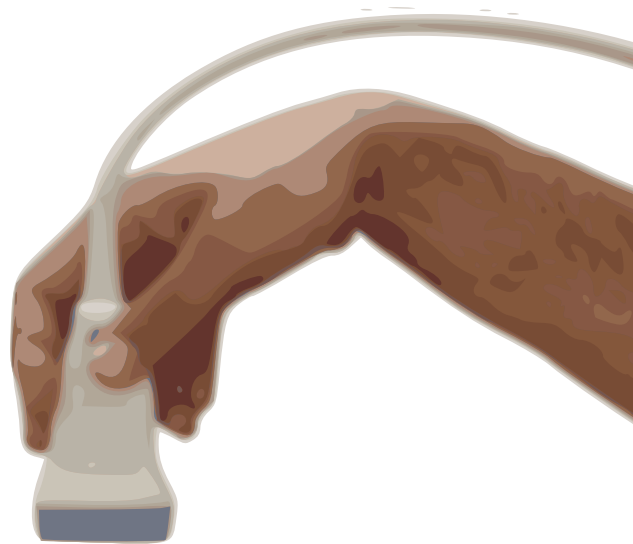
女子体育のカージェンダーバイアスを乗り越える知恵—

溝口 紀子 (静岡文化芸術大学)

16:55 閉会

17:10-18:10 懇親会

日本女子体育大学学生会館2階



アクセス

〒157-8565  
東京都世田谷区北烏山8-19-1

京王線

千歳烏山駅から  
徒歩20分 または  
小田急バス

(①番乗り場 吉祥寺駅行き  
日本女子体育大学前下車) 7分

JR中央線・京王井の頭線

吉祥寺駅から  
小田急バス

(②番乗り場 千歳烏山駅行き  
日本女子体育大学前下車) 25分

※駐車場はございませんので  
公共交通機関をご利用ください。

お問い合わせ

E-mail: [kisotai@jwcpe.ac.jp](mailto:kisotai@jwcpe.ac.jp)

TEL: 03-3300-6172

03-3300-6175

URL: <http://www.jwcpe.ac.jp/research/>

参加費 無料

# 25