

秋田県合同輸血療法委員会 血液製剤使用状況調査報告

項目	ページ	枚数
病院情報、輸血管理情報	1	4
血液製剤使用、廃棄情報	5	1
血液製剤使用状況-RBC、FFP、PC、FR比	6	1
製剤別輸血患者実人数、延べ人数	7	1
疾患別輸血実患者数	8	2
疾患別輸血延べ患者数	10	2
疾患別輸血単位数	12	2
疾患別輸血患者数、単位数グラフ	14	1
アルブミン製剤使用状況	15	1
アルブミン製剤使用状況、AlbRBC比	16	1
疾患別アルブミン使用本数	17	2
疾患別アルブミングラム数	19	2
疾患別高張・低張、総アルブミングラム数グラフ	21	2
年齢、性別輸血実患者数	23	2
年齢、性別輸血延べ患者数	25	2
年齢、性別輸血患者数、割合	27	1
貯血式自己血輸血症例数	28	2
貯血式自己血輸血症例	30	1
貯血式自己血輸血単位数	31	3
貯血式自己血輸血単位数、自己血単位数割合	34	1
貯血式自己血輸血患者割合、自己血単位数割合グラフ	35	1
貯血式自己血輸血廃棄単位数	36	3
回収式自己血輸血使用総量	39	2
回収式自己血併用症例数	41	2
回収式自己血廃棄総量	43	1
年齢、性別赤血球使用単位数	44	2
年齢、性別血漿使用単位数	46	2
年齢、性別血小板使用単位数	48	2
性別、製剤別、年齢区分別輸血単位数割合	50	1

病院情報及び輸血管理情報-1

病院名	集計資料、 病院名の公開	総病床数	輸血部門設置		時間内輸血責任者		時間外輸血責任者、担当者	
			有無	今後の 予定	決定の有無	職種	決定の有無	職種
1		194	設置済み		決定済み	検査技師	未決定	
2	大館市立総合病院	443	設置済み		決定済み	検査技師	決定済み	検査技師
3	大館市立扇田病院	104	設置済み		決定済み	検査技師	決定済み	検査技師
4		166	設置済み		決定済み	検査技師	決定済み	検査技師
5		109	未設置	無	決定済み	検査技師	決定済み	検査技師
10		320	設置済み		決定済み	医師	決定済み	医師
11	能代厚生医療センター	392	設置済み		決定済み		決定済み	
12	JCHO秋田病院	167	設置済み		決定済み	検査技師	決定済み	検査技師
13		200	未設置	無	決定済み		決定済み	
15	男鹿みなと市民病院	145	未設置	無	未決定		未決定	
16		100	設置済み		決定済み	検査技師	決定済み	検査技師
17	藤原記念病院	140	設置済み		決定済み		決定済み	
18	秋田大学医学部附属病院	615	設置済み		決定済み	医師	決定済み	医師
19		184	未設置	無	決定済み	医師	決定済み	医師
20	市立秋田総合病院	456	設置済み		決定済み	医師	決定済み	医師
21		479	設置済み		決定済み	検査技師	決定済み	検査技師
23	秋田赤十字病院	480	設置済み		決定済み		決定済み	
24	中通総合病院	450	設置済み		決定済み	検査技師	決定済み	検査技師
28		223	未設置	無	決定済み	検査技師	決定済み	検査技師
34	由利組合総合病院	606	設置済み		決定済み	検査技師	決定済み	検査技師
35	本荘第一病院	158	未設置	無	決定済み	医師	決定済み	医師
36		137	未設置	無	未決定		未決定	
38		150	未設置	無	決定済み	薬剤師	未決定	
39	市立角館総合病院	206	未設置	無	決定済み	検査技師	決定済み	検査技師
41	大曲厚生医療センター	437	設置済み		決定済み		決定済み	
42	大曲中通病院	106	設置済み		決定済み	検査技師	決定済み	検査技師
43		50	設置済み		決定済み	検査技師	決定済み	検査技師
44	市立横手病院	229	設置済み		決定済み	医師	決定済み	医師
45	市立大森病院	150	未設置	無	未決定		未決定	
46	平鹿総合病院	586	設置済み		決定済み	検査技師	決定済み	検査技師
47	町立羽後病院	168	設置済み		決定済み		決定済み	
48	雄勝中央病院	263	設置済み		決定済み	検査技師	決定済み	検査技師
52			未設置	無	決定済み	医師	未決定	
57		19	未設置	無	決定済み	その他	未決定	
59		5	設置済み		決定済み	医師	決定済み	医師
62		14	未設置	無	未決定		未決定	
63		19	未設置	無	決定済み	医師	決定済み	医師
64		19	未設置	無	決定済み	医師	決定済み	医師
2018年(2017年1/1~12/31) 調査	実名で公開	20	設置済み23	ある0	決定済み	34	決定済み	30
38施設	特定できない形	18	未設置 15	ない15	未決定	4	未決定	8
2017年(2016年1/1~12/31) 調査	実名で公開	19	設置済み25	ある0	決定済み	40	決定済み	36
45施設	特定できない形	26	未設置 20	ない20	未決定	5	未決定	9
2016年調査	実名で公開	17	設置済み26	ある0	決定済み	39	決定済み	36
45施設	特定できない形	28	未設置 19	ない19	未決定	6	未決定	9
2015年調査	実名で公開	18	設置済み27	ある0	決定済み	47	決定済み	40
52施設	特定できない形	34	未設置 25	ない25	未決定	5	未決定	12
2014年調査	実名で公開	25	設置済み22	ある1	決定済み	45	決定済み	41
54施設	特定できない形	29	未設置 32	ない26	未決定	9	未決定	13
2013年調査	実名で公開	29	設置済み23	ある0	決定済み	51	決定済み	46
58施設	特定できない形	29	未設置 35	ない31	未決定	6	未決定	10

病院情報及び輸血管理情報-2

病院名	血液製剤管理簿		管理部署			輸血療法委員会				
	保管部署	保管期間	血液製剤	アルブミン製剤	血漿分画製剤 (アルブミン以外)	設置の有無	設置予定	開催頻度	委員の名称	委員数
1	検査室	20	検査室	薬剤部	薬剤部	設置済み		1回/2ヶ月	輸血療法委員会	9
2	輸血部(科・室)	20	輸血部(科・室)	輸血部(科・室)	薬剤部	設置済み		1回/2ヶ月		19
3	検査室	20	検査室	薬剤部	薬剤部	設置済み		1回/2ヶ月	輸血療法委員会	8
4	検査室	20	検査室	その他	その他	設置済み		1回/2ヶ月	輸血療法委員会	15
5	検査室	20	検査室	薬剤部	薬剤部	設置済み		1回/2ヶ月	輸血療法委員会	10
10	検査室	20	検査室	検査室	薬剤部	設置済み		1回/2ヶ月		14
11	輸血部(科・室)		輸血部(科・室)	輸血部(科・室)	薬剤部	設置済み		1回/1ヶ月	輸血療法委員会	27
12	検査室	20	検査室	薬剤部	薬剤部	設置済み		1回/2ヶ月	輸血療法委員会	14
13	検査室	20	検査室	薬剤部	薬剤部	設置済み		1回/2ヶ月		9
15	検査室	20	検査室	薬剤部	薬剤部	設置済み		その他		9
16	検査室	20	検査室	薬剤部	薬剤部	設置済み		その他	輸血療法委員会	13
17	検査室		検査室	薬剤部	薬剤部	設置済み		1回/1ヶ月	輸血療法委員会	
18	輸血部(科・室)	20	輸血部(科・室)	輸血部(科・室)	薬剤部	設置済み		1回/2ヶ月	輸血療法委員会	25
19	薬剤部	20	薬剤部	薬剤部	薬剤部	設置済み		その他		17
20	検査室	20	検査室	検査室	薬剤部	設置済み		1回/2ヶ月	輸血療法管理委員会	19
21	輸血部(科・室)	20	輸血部(科・室)	輸血部(科・室)	輸血部(科・室)	設置済み		1回/2ヶ月		22
23	検査室		検査室	検査室	薬剤部	設置済み		1回/2ヶ月	輸血療法委員会	16
24	検査室	20	検査室	検査室	薬剤部	設置済み		1回/2ヶ月	輸血療法委員会	9
28	検査室	20	検査室	薬剤部	薬剤部	設置済み		その他		15
34	検査室	20	検査室	検査室	薬剤部	設置済み		1回/2ヶ月		17
35	薬剤部	20	薬剤部	薬剤部	薬剤部	設置済み		1回/年	輸血療法委員会	10
36	薬剤部	20	検査室	薬剤部	薬剤部	未設置	無			
38	薬剤部	20	薬剤部	薬剤部	薬剤部	未設置	無	その他		
39	検査室	20	検査室	検査室	薬剤部	設置済み		1回/2ヶ月		8
41	検査室	20	検査室	検査室	薬剤部	設置済み		1回/2ヶ月		15
42	検査室	20	検査室	薬剤部	薬剤部	設置済み		その他		5
43	検査室	20	検査室	検査室	検査室	設置済み		1回/2ヶ月		12
44	検査室	20	検査室	薬剤部	薬剤部	設置済み		1回/2ヶ月		
45	検査室	20	検査室	薬剤部	薬剤部	設置済み		1回/2ヶ月	輸血委員会	9
46	検査室	20	検査室	検査室	薬剤部	設置済み		1回/2ヶ月	輸血療法委員会	12
47	検査室		検査室	薬剤部	薬剤部	設置済み		1回/1ヶ月	輸血療法委員会	10
48	検査室	20	検査室	検査室	検査室	設置済み		1回/2ヶ月		12
52	その他	20	薬剤部	薬剤部	薬剤部	未設置	無			
57	その他	20	その他			未設置	無			
59	その他		その他	その他	その他	設置済み		1回/2ヶ月		7
62	その他	10		その他		未設置	無			
63	その他	20	検査室	検査室	検査室	未設置	無			
64	その他	10	その他	その他	その他	未設置	無	その他		
2018年調査	輸血部(科・室)	4	4	4	1	設置済み 31	ある 0			
38施設	検査室	24	26	11	3	未設置 7	ない 7			
	薬剤部	4	4	18	29					
	その他	6	3	4	3					
2017年調査	輸血部(科・室)	4	4	4	0	設置済み 37	ある 0			
45施設	検査室	27	31	13	4	未設置 8	ない 8			
	薬剤部	7	5	22	34					
	その他	7	5	5	6					
2016年調査	輸血部(科・室)	3	3	3		設置済み 37	ある 0			
45施設	検査室	28	30	12	4	未設置 8	ない 8			
	薬剤部	8	7	23	33					
	その他	6	5	6	6					
2015年調査	輸血部(科・室)	2	2			設置済み 40	ある 0			
52施設	検査室	31	35	14	5	未設置 12	ない 12			
	薬剤部	10	8	30	38					
	その他	9	7	8	9					
2014年調査	輸血部(科・室)	3	4	1		設置済み 39	ある 3			
58施設	検査室	30	35	13	6	未設置 13	ない 9			
	薬剤部	11	11	33	37					
	病棟、看護部	4	2	2	1					
	資材課、事務室	5	1	1	3					
2013年調査	輸血部(科・室)	3	3							
58施設	検査室	34	38	12	5					
	薬剤部	11	9	34	39					
	病棟、看護部	5	3	3	3					
	資材課、事務室	3	6	1	2					

病院情報及び輸血管理情報-3

病院名	輸血療法委員会設置		輸血療法委員会の業務内容									
			輸血の適用	血液製剤の選択	輸血検査項目	輸血実施時の手続き	血液製剤の保管管理	院内での血液製剤使用状況	適正使用の徹底	輸血事故	副作用・合併症対策	
1	設置済み		はい	はい	はい	はい	はい	はい	はい	はい	はい	はい
2	設置済み		はい	はい	はい	はい	はい	はい	はい	はい	はい	はい
3	設置済み		はい	はい	はい	はい	はい	はい	はい	はい	はい	はい
4	設置済み		はい	はい	はい	はい	はい	はい	はい	はい	はい	はい
5	設置済み		はい	はい	はい	はい	はい	はい	はい	はい	はい	はい
10	設置済み		はい	はい	はい	はい	はい	はい	はい	はい	はい	はい
11	設置済み		はい	はい	はい	はい	はい	はい	はい	はい	はい	はい
12	設置済み		いいえ	いいえ	はい	はい	はい	はい	はい	はい	はい	はい
13	設置済み		はい	はい	はい	はい	はい	はい	はい	はい	はい	はい
15	設置済み		いいえ	いいえ	はい	はい	はい	はい	いいえ	はい	はい	はい
16	設置済み		はい	はい	はい	はい	はい	はい	はい	はい	はい	はい
17	設置済み		はい	はい	はい	はい	はい	はい	はい	はい	はい	はい
18	設置済み		はい	はい	はい	はい	はい	はい	はい	はい	はい	はい
19	設置済み		はい	はい	はい	はい	はい	はい	はい	はい	はい	はい
20	設置済み		はい	はい	はい	はい	はい	はい	はい	はい	はい	はい
21	設置済み					はい	はい	はい	はい	はい	はい	はい
23	設置済み		はい	はい	はい	はい	はい	はい	はい	はい	はい	はい
24	設置済み		はい	はい	はい	はい	はい	はい	はい	はい	はい	はい
28	設置済み		はい	はい	はい	はい	はい	はい	はい	はい	はい	はい
34	設置済み		はい	はい	はい	はい	はい	はい	はい	はい	はい	はい
35	設置済み		はい	はい	はい	はい	はい	はい	はい	はい	はい	はい
36	未設置											
38	未設置											
39	設置済み		はい	はい	はい	はい	はい	はい	はい	はい	はい	はい
41	設置済み		はい	はい	はい	はい	はい	はい	はい	はい	はい	はい
42	設置済み		はい	はい	はい	はい	はい	はい	はい	はい	はい	はい
43	設置済み		はい	はい	はい	はい	はい	はい	はい	はい	はい	はい
44	設置済み		はい	はい	はい	はい	はい	はい	はい	はい	はい	はい
45	設置済み		はい	はい	はい	はい	はい	はい	はい	はい	はい	はい
46	設置済み		はい	はい	はい	はい	はい	はい	はい	はい	はい	はい
47	設置済み		はい	はい	はい	はい	はい	はい	はい	はい	はい	はい
48	設置済み		はい	はい	はい	はい	はい	はい	はい	はい	はい	はい
52												
57	未設置		はい	はい	はい	はい	はい	はい	はい	はい	はい	はい
59	設置済み		はい	はい	はい	はい	はい	はい	はい	はい	はい	はい
62	未設置											
63	未設置											
64	未設置		いいえ	いいえ	いいえ	いいえ	いいえ	いいえ	いいえ	いいえ	いいえ	いいえ
2018年調査 38施設	設置済み 31 未設置 7	はい いいえ その他	29 3	29 3	31 1	32 1	32 1	32 1	31 2	32 1	32 1	
2017年調査 45施設	設置済み 40 未設置 12	はい いいえ その他	31 4 0	31 4 1	33 3 0	35 2 0	36 1 0	36 1 0	34 3 0	36 1 0	37 0 0	
2016年調査 45施設	設置済み 26 未設置 18		はい 31 いいえ 4 その他 0	はい 30 いいえ その他 0	はい 35 いいえ その他 0	はい 40 いいえ その他 0	はい 40 いいえ その他 0	はい 40 いいえ その他 0	はい 38 いいえ 2 その他 0	はい 39 いいえ 1 その他 0	はい 40 いいえ 0 その他 0	
2015年調査 52施設	設置済み 40 未設置 12		はい 38 いいえ 2 その他 0	はい 38 いいえ 2 その他 0	はい 39 いいえ 1 その他 0	はい 40 いいえ 0 その他 0	はい 40 いいえ 0 その他 0	はい 40 いいえ 0 その他 0	はい 38 いいえ 2 その他 0	はい 39 いいえ 1 その他 0	はい 40 いいえ 0 その他 0	
2014年調査 54施設	設置済み 40 未設置 12		はい 39 いいえ 2 その他 0	はい 38 いいえ 3 その他 0	はい 40 いいえ 1 その他 0	はい 41 いいえ 0 その他 0	はい 40 いいえ 1 その他 0	はい 41 いいえ 0 その他 0	はい 41 いいえ 2 その他 0	はい 41 いいえ 0 その他 0	はい 41 いいえ 0 その他 0	
2013年調査 58施設	設置済み 39 未設置 18		はい 36 いいえ 3 その他 1	はい 36 いいえ 4 その他 0	はい 39 いいえ 0 その他 0	はい 39 いいえ 0 その他 0	はい 39 いいえ 0 その他 0	はい 39 いいえ 0 その他 0	はい 40 いいえ 2 その他 1	はい 40 いいえ 0 その他 0	はい 40 いいえ 0 その他 0	

病院情報及び輸血管理情報-4

病院名	輸血部門の有無		一元化輸血部門の業務内容							
			血液製剤の受け払い	血液製剤の適正な保管管理	血液製剤の在庫管理	血液製剤の使用状況把握	輸血に関する諸検査	輸血事故防止対策	情報提供と適正輸血推進	
1	設置済み		はい	はい	はい	はい	はい	はい	はい	はい
2	設置済み		はい	はい	はい	はい	はい	はい	はい	はい
3	設置済み		はい	はい	はい	はい	はい	はい	はい	はい
4	設置済み		はい	はい	はい	はい	はい	はい	はい	はい
5	未設置		はい	はい	はい	はい	はい	はい	はい	はい
10	設置済み		はい	はい	はい	はい	はい	はい	はい	はい
11	設置済み		はい	はい	はい	はい	はい	はい	はい	はい
12	設置済み		はい	はい	はい	はい	はい	はい	はい	はい
13	未設置		はい	はい	はい	はい	はい	はい	はい	はい
15	未設置		はい	はい	はい	はい	はい	はい	はい	はい
16	設置済み		はい	はい	はい	はい	はい	はい	はい	はい
17	設置済み									
18	設置済み		はい	はい	はい	はい	はい	はい	はい	はい
19	未設置		その他	その他	その他	その他	その他	その他	その他	その他
20	設置済み		はい	はい	はい	はい	はい	はい	はい	はい
21	設置済み					はい	はい	はい	はい	はい
23	設置済み		はい	はい	はい	はい	はい	はい	はい	はい
24	設置済み		はい	はい	はい	はい	はい	はい	はい	はい
28	未設置		はい	はい	はい	はい	その他	はい	はい	はい
34	設置済み		はい	はい	はい	はい	はい	はい	はい	はい
35	未設置		はい	はい	はい	はい	はい	はい	はい	はい
36	未設置									
38	未設置		はい	はい	はい	はい	その他	はい	はい	はい
39	未設置		はい	はい	はい	はい	はい	はい	はい	はい
41	設置済み		はい	はい	はい	はい	はい	はい	はい	はい
42	設置済み		はい	はい	はい	はい	はい	はい	はい	はい
43	設置済み		はい	はい	はい	はい	はい	はい	はい	はい
44	設置済み		はい	はい	はい	はい	はい	はい	はい	はい
45	未設置									
46	設置済み		はい	はい	はい	はい	はい	はい	はい	はい
47	設置済み									
48	設置済み		はい	はい	はい	はい	はい	はい	はい	はい
52										
57	未設置		その他	はい	はい	はい	はい	はい	はい	はい
59	設置済み		はい	はい	はい	はい	はい	はい	はい	はい
62	未設置									
63	未設置									
64	未設置		はい	はい	はい	はい	はい	はい	はい	はい
2018年調査	設置済み23 38施設	はい いいえ その他	28 0 2	29 0 1	29 0 1	30 0 1	28 0 3	30 0 1	30 0 1	
2017年調査	設置済み27 45施設	はい いいえ その他	32 1 1	34 0 1	33 0 2	35 0 1	32 1 3	35 0 1	33 1 1	
2016年調査	設置済み26 45施設		はい 30 いいえ 1 その他 1	はい 31 いいえ 0 その他 1	はい 30 いいえ 0 その他 2	はい 31 いいえ 0 その他 1	はい 31 いいえ 0 その他 1	はい 31 いいえ 0 その他 1	はい 31 いいえ 0 その他 1	
2015年調査	設置済み27 52施設		はい 34 いいえ 1 その他 3	はい 34 いいえ 1 その他 3	はい 34 いいえ 1 その他 3	はい 34 いいえ 1 その他 3	はい 32 いいえ 1 その他 3	はい 34 いいえ 1 その他 2	はい 34 いいえ 1 その他 2	
2014年調査	設置済み22 57施設		はい 41 いいえ 2 その他 0	はい 39 いいえ 3 その他 1	はい 38 いいえ 2 その他 3	はい 41 いいえ 2 その他 0	はい 36 いいえ 3 その他 2	はい 40 いいえ 2 その他 0	はい 39 いいえ 2 その他 1	
2013年調査	設置済み23 58施設		はい 40 いいえ 0 その他 0	はい 40 いいえ 0 その他 0	はい 38 いいえ 0 その他 2	はい 40 いいえ 0 その他 0	はい 36 いいえ 1 その他 4	はい 39 いいえ 0 その他 0	はい 39 いいえ 0 その他 0	

血液製剤使用、廃棄情報（2017年1月1日～12月31日）

病院名	使用単位数								廃棄単位数								RBCの廃棄率 (%)					
	全血・日赤血	全血・院内血	RBC	洗浄等	FFP	PC	洗浄PC	合計	全血・日赤血	全血・院内血	RBC	洗浄等	FFP	PC	洗浄PC	合計	今回調査	17年調査	16年調査	15年調査	14年調査	13年調査
1	0	0	244	0	4	30	0	278	0	0	60	0	0	0	0	60	19.7	10.3	3.2	5.5	3.2	4.1
2	0	0	2623	0	192	2745	0	5560	0	0	22	0	20	0	0	42	0.8	3.1	2.0	2.2	0.0	3.9
3	0	0	194	0	16	50	0	260	0	0	0	0	0	0	0	0	0.0	0.0	3.8	2.7	0.0	0.0
4	0	0	834	0	58	290	0	1182	0	0	142	0	36	0	0	178	14.5	10.9	7.1	7.0	4.2	3.4
5	0	0	68	0	0	0	0	68	0	0	0	0	0	0	0	0	0.0	-	-	0.0	0.0	0.0
10	0	0	926	0	58	740	0	1724	0	0	50	0	4	0	0	54	5.1	8.6	5.8	6.6	8.1	11.9
11	0	0	2896	0	174	7520	1710	12300	0	0	26	0	30	30	0	86	0.9	0.8	1.1	1.1	1.3	1.9
12	0	0	1028	0	180	220	0	1428	0	0	2	0	0	0	0	2	0.2	0.4	0.2	0.0	0.4	0.0
13	0	0	1155	0	134	760	0	2049	0	0	64	0	44	0	0	108	5.3	5.5	5.5	8.6	15.4	16.3
15	0	0	535	0	108	680	0	1323	0	0	14	0	0	0	0	14	2.6	1.6	1.4	1.3	0.0	0.7
16	0	0	155	0	8	340	260	763	0	0	0	0	0	0	0	0	0.0	0.0	0.0	2.0	0.0	0.0
17	0	0	898	0	0	170	150	1218	0	0	0	0	0	0	0	0	0.0	0.0	0.9	0.6	1.0	0.0
18	0	0	9389	50	5031	26720	4430	45620	0	0	26	0	8	140	0	174	0.3	0.5	0.4	0.4	0.3	1.0
19	0	0	116	0	48	0	0	164	0	0	24	0	0	0	0	24	17.1	28.3	29.7	27.8	0.0	16.0
20	0	0	2187	17	246	30	30	2510	0	0	50	0	4	20	0	74	2.2	3.1	2.8	3.3	2.8	2.7
21	0	0	4009	44	830	5905	60	10848	0	0	10	0	14	0	0	24	0.2	0.2	0.5	0.7	1.1	0.5
23	0	0	4172	0	1338	7060	0	12570	0	0	65	0	16	30	0	111	1.5	1.7	1.6	2.5	1.6	2.7
24	0	0	3353	0	458	2515	0	6326	0	0	52	0	6	0	0	58	1.5	1.0	1.2	1.5	1.7	0.8
28	0	0	13	0	0	0	0	13	0	0	2	0	0	0	0	2	13.3	16.7	-	0.0	0.0	0.0
34	0	0	3361	0	970	4875	230	9436	0	0	12	0	12	0	0	24	0.4	0.5	0.0	0.5	1.6	2.0
35	0	0	1041	0	96	585	0	1722	0	0	54	0	4	0	0	58	4.9	2.7	6.5	7.0	7.4	8.0
36	0	0	324	0	2	220	0	546	0	0	6	0	2	0	0	8	1.8	0.4	0.0	0.0	5.6	2.2
38	0	0	86	0	5	20	0	111	0	0	0	0	0	0	0	0	0.0	0.0	0.0	0.0	0.0	0.0
39	0	0	727	0	30	200	0	957	0	0	34	0	16	10	0	60	4.5	4.6	3.8	1.4	2.3	10.6
41	0	0	3273	0	604	3970	220	8067	0	0	38	0	6	0	0	44	1.1	0.6	0.5	0.9	1.2	0.3
42	0	0	143	0	0	0	0	143	0	0	4	0	0	0	0	4	2.7	1.9	5.3	6.7	0.0	8.9
43	0	0	14	0	0	0	0	14	0	0	0	0	0	0	0	0	0.0	0.0	2.7	0.0	0.0	0.0
44	0	0	1996	0	498	220	0	2714	0	0	40	0	0	0	0	40	2.0	1.9	1.5	1.9	3.6	3.4
45	0	0	256	0	64	280	0	600	0	0	18	0	8	0	0	26	6.6	1.8	0.0	6.6	3.8	7.1
46	0	0	4636	0	1010	12160	0	17806	0	0	36	0	66	10	0	112	0.8	0.6	1.5	1.9	2.3	1.5
47	0	0	237	0	4	50	0	291	0	0	2	0	0	10	0	12	0.8	-	-	2.9	1.5	1.9
48	0	0	689	0	62	930	0	1681	0	0	64	0	26	10	0	100	8.5	11.5	11.1	6.8	13.3	5.5
52	0	0	2	0	0	0	0	2	0	0	0	0	0	0	0	0	0.0	-	-	0.0	0.0	0.0
57	0	0	100	0	0	0	0	100	0	0	27	0	0	0	0	27	21.3	9.5	25.8	36.0	36.3	20.8
59	0	0	30	0	0	0	0	30	0	0	35	0	0	0	0	35	53.8	40.0	0.0	0.0	0.0	0.0
62	0	0	31	0	0	0	0	31	0	0	0	0	0	0	0	0	0.0	-	-	0.0	0.0	4.5
63	0	0	10	0	0	0	0	10	0	0	0	0	0	0	0	0	0.0	0.0	0.0	0.0	0.0	0.0
64	0	0	17	0	0	0	0	17	0	0	0	0	0	0	0	0	0.0	11.1	23.1	0.0	20.0	0.0
合計	0	0	51768	111	12228	79285	7090	150482	0	0	979	0	322	260	0	1561	1.9	1.9	2.0	2.1	2.3	4.1
日赤血	全血		RBC	洗浄等	FFP	PC	洗浄PC	合計														
施設供給数	0		52747	111	12550	79545	7090	152043														
全県供給数に占める			96.1%	98.2%	100.4%	90.6%	97.7%	93.5%														
17年(1~12月)全県供給数	0		54897	113	12497	87835	7260	162602														
16年(1~12月)全県供給数	0		56625	70	11488	107634	2680	178497														
15年全県供給数	0		28783	46	5926	50000		84755														
14年全県供給数	0		28948	56	7119	55050		91173														
13年全県供給数	0		29320	118	9178.5	52870		91486.5														

病院名	使用本数									FFP/RBC比								
	RBC		FFP			PC				今回調査	2017年調査	2016年調査	2015年調査	2014年調査	2013年調査			
	1単位	2単位	LR-120	LR-240	LR-480	5単位	10単位	15単位	20単位									
1	6	119	0	0	1	0	3	0	0	0.02	0.03	0.04	0.42	0.04	0.11			
2	5	1309	0	64	16	0	254	3	8	0.07	0.10	0.11	0.13	0.24	0.14			
3	0	97	0	0	4	0	5	0	0	0.08	0.00	0.00	0.00	0.05	0.00			
4	2	416	0	29	0	0	23	0	3	0.07	0.20	0.01	0.08	0.03	0.05			
5	0	34	0	0	0	0	0	0	0	0.00	-	-	0.00	0.00	0.00			
10	4	461	0	29	0	0	61	2	5	0.06	0.05	0.06	0.04	0.18	0.09			
11	184	1356	0	23	32	2	894	0	14	0.06	0.02	0.02	0.03	0.03	0.03			
12	18	505	0	34	28	0	22	0	0	0.18	0.06	0.02	0.02	0.18	0.01			
13	21	567	0	3	32	0	62	0	7	0.12	0.27	0.30	0.31	0.51	0.32			
15	7	264	0	4	25	0	50	0	9	0.20	0.16	0.06	0.12	0.04	0.00			
16	11	72	0	72	2	0	60	0	0	0.05	0.00	0.00	0.10	0.00	0.00			
17	6	446	0	0	0	0	32	0	0	0.00	0.00	-	0.01	0.00	0.00			
18	27	4681	17	1577	465	0	2858	6	124	0.54	0.50	0.56	0.43	0.82	0.97			
19	0	58	0	24	0	0	0	0	0	0.41	0.59	0.55	0.08	0.10	0.48			
20	259	964	0	3	60	0	6	0	0	0.11	0.09	0.09	0.15	0.20	0.15			
21	23	1993	0	247	84	0	581	1	7	0.21	0.17	0.26	0.14	0.39	0.35			
23	16	2078	2	290	189	0	636	0	35	0.32	0.27	0.28	0.32	0.41	0.54			
24	29	1662	0	211	9	0	142	5	51	0.14	0.14	0.16	0.09	0.20	0.11			
28	3	5	0	0	0	0	0	0	0	0.00	0.00	-	0.00	0.00	0.00			
34	17	1672	0	485	0	0	477	1	16	0.29	0.30	0.30	0.22	0.29	0.00			
35	27	507	0	48	0	0	38	3	8	0.09	0.04	0.04	0.10	-	0.00			
36	26	149	0	1	0	0	10	0	6	0.01	0.07	0.10	0.02	0.00	0.00			
38	2	42	1	2	0	0	2	0	0	0.06	0.00	0.00	0.00	-	0.16			
39	5	361	0	13	1	0	20	0	0	0.04	0.05	0.02	0.09	0.06	0.00			
41	7	1633	0	110	96	0	403	0	8	0.18	0.19	0.23	0.13	0.20	0.28			
42	5	69	0	0	0	0	0	0	0	0.00	0.00	0.00	0.00	0.13	0.15			
43	0	7	0	0	0	0	0	0	0	0.00	0.00	0.00	0.00	0.00	0.25			
44	16	990	0	173	38	0	18	0	2	0.25	0.12	0.11	0.18	0.20	0.00			
45	20	118	0	6	13	0	26	0	1	0.25	0.13	0.20	0.09	0.21	0.03			
46	2	2317	0	453	26	0	1118	12	40	0.22	0.15	0.17	0.31	0.55	0.00			
47	37	100	0	2	0	0	5	0	0	0.02	-	-	0.00	0.00	0.00			
48	7	341	0	21	5	0	89	0	2	0.09	0.05	0.03	0.03	0.03	0.00			
52	0	1	0	0	0	0	0	0	0	0.00	0.00	-	-	0.00	0.00			
57	14	43	0	0	0	0	0	0	0	0.00	0.00	0.00	0.00	0.00	-			
59	2	14	0	0	0	0	0	0	0	0.00	0.00	0.00	0.00	0.00	-			
62	9	11	0	0	0	0	0	0	0	0.00	-	0.00	0.00	0.00	-			
63	6	2	0	0	0	0	0	0	0	0.00	0.00	0.00	0.00	0.00	-			
64	17	0	0	0	0	0	0	0	0	0.00	0.00	0.00	0.00	0.13	-			
合計	840	25464	20	3852	1126	2	7895	33	346	0.24	0.21	0.23	0.20	0.35	0.32			
	3.2%	96.8%	0.4%	77.1%	22.5%	0.0%	95.4%	0.4%	4.2%									
2017年調査	1116	26611	100	3740	912	28	9525	116	583	4.0%	96.0%	2.1%	78.7%	23.8%	0.3%	92.9%	1.1%	5.7%
2016年調査	520	12785	85	1913	513	11	4387	37	307	3.9%	96.1%	3.4%	76.2%	20.4%	0.2%	92.5%	0.8%	6.5%
2015年調査	750	13314	24	2068	349	21	3958	56	442	5.3%	94.7%	1.0%	84.7%	14.3%	0.5%	88.4%	1.3%	9.9%
2014年調査	954	13437	47	2171	633	3	4755	57	302	6.6%	93.4%	1.6%	76.1%	22.2%	0.1%	92.9%	1.1%	5.9%
2013年調査	2234	13060	36	2704	937	7	4714	74	209	14.6%	85.4%	1.0%	73.5%	25.5%	0.1%	94.2%	1.5%	4.2%

輸血患者情報（2017年1月1日～12月31日）

NA：無回答

病院名	輸血患者実人数						輸血患者延べ人数					
	全血	赤血球製剤	血漿製剤	血小板製剤	合計	アルブミン製剤	全血	赤血球製剤	血漿製剤	血小板製剤	合計	アルブミン製剤
1		65	1	3	69	19		112	1	3	116	77
2		369	24	47	440	73		1314	80	265	1659	252
3		43	1	1	45	8		81	3	4	88	32
4		153	11	7	171	112		305	17	13	335	255
5		13			13	7		34			34	22
10		173	9	11	193	42		448	23	60	531	162
11		344	11	71	426	116		1234	16	859	2109	415
12		134	16	9	159	36		523	62	22	607	154
13		166	18	26	210	57		478	26	51	555	58
15		98	9	10	117	11		278	29	59	366	24
16		30	1	10	41	5		83	2	60	145	23
17		118		8	126	5		442		36	478	6
18		822	304	349	1475	577		2835	617	2634	6086	2240
19		24	10		34	7		58	24		82	10
20		310	23	67	400	204		1232	63	643	1938	1800
21		492	63	88	643	210		2038	331	589	2958	1266
23		521	103	93	717	171		1596	240	624	2460	821
24		523	62	41	626	155		1691	220	198	2109	851
28		3			3	8		3			3	9
34		430	100	85	615	74		1689	485	494	2668	412
35		137	8	15	160	73		161	10	22	193	94
36		38	1	5	44	21		83	1	11	95	26
38		14	1	1	16	1		17	1	1	19	1
39		134	3	7	144	23		271	7	20	298	61
41		446	55	63	564	75		1640	206	411	2257	380
42		22			22			72			72	
43		5			5			7			7	
44		278	31	10	319			1006	211	20	1237	
45		60	9	8	77	30		82	9	15	106	43
46		590	129	134	853	231		2350	478	1186	4014	1040
47		72	1	3	76	13		85	2	4	176	13
48		114	8	16	138	43		296	15	91	402	122
52		1			1			1			1	
57		39			39			56			56	
59		12			12			16			16	
62		8			8	7		20			20	33
63	NA	NA	NA	NA	NA	NA	NA	NA	NA	NA	NA	NA
64		8			8	4		17			17	17
合計		6809	1012	1188	9008	2418		22654	3179	8395	34312	10719
2017年調査 45施設		7299	1063	1307	9668	2706		23680	2804	9647	36130	13330
2016年調査 45施設		3384	675	655	4714	1507		10677	1655	4356	16680	6002
2015年調査 45施設		3730	541	678	4949	1546		11247	1203	4059	16509	6895
2014年調査 54施設		4016	575	760	5351	1549		11779	1677	4755	18231	7095
2013年調査 58施設		4090	534	771	5395	1741		12310	2728	4793	19831	7853

疾患別輸血実患者数—赤血球輸血—（2017年1月1日～12月31日）

NA：無回答

病院名	心臓大血管	消化器	腎泌尿器	呼吸器	脳神経	産婦人科	整形外科	耳鼻咽喉	血液疾患	内分泌疾患	新生児	救命救急	その他	合計
1	NA	NA	NA	NA	NA	NA	NA	NA	NA	NA	NA	NA	NA	
2	35	57	48	11	1	30	60	7	155	10	5	3	422	
3		29	3	2	2				6				43	
4	9	84	8		5	3	40				2	2	153	
5		5	3						5				13	
10	2	95	15			2	27	8			7		156	
11	20	109	32	19	8	12	62	6	86		8	9	371	
12	52	38	16				47						153	
13	NA	NA	NA	NA	NA	NA	NA	NA	NA	NA	NA	NA		
15		39	14	7		1	23		6		1	8	99	
16									30				30	
17		102	9				4		3				118	
18	237	197	86	41	16	39	52	22	114		4	18	850	
19	16				8								24	
20	19	144	33	7	11	16	23	4	45	3		36	343	
21	18	222	60	21	4	17	80		74	3		51	587	
23		184	21	24	19	19	120	2	58	2	10	64	557	
24	83	172	26		17	6	121		10	6		15	523	
28									3				3	
34	45	113	59	18	16	12	84	1	69	3		8	430	
35		65	6				36		5			6	137	
36	NA	NA	NA	NA	NA	NA	NA	NA	NA	NA	NA	NA		
38		12	2										14	
39		65	5		5	1	25		3			4	144	
41		154	63	22	13	11	70	2	79			12	446	
42		22											22	
43		1	4										5	
44	15	178	12			12	53		9			20	307	
45		39					21						60	
46	104	138	35	1	8	9	96	1	86			9	572	
47	7	28	4	1			32						72	
48		44	16				11	1	39				122	
52				1									1	
57							39						39	
59							12						12	
62			8										8	
63		2											3	
64							8						8	
合計	662	2338	589	175	144	190	1146	54	885	27	14	266	357	6847
2017年	577	2372	525	162	182	167	1057	48	771	38	20	242	528	6689
2016年	486	1223	358	100	215	110	584	39	455	58	5	99	374	4106
2015年	306	1244	381	102	88	105	543	33	505	17	13	105	264	3706
2013年	330	1524	396	113	112	85	710	17	597	7	17	75	211	4194
2011年	280	1284	323	197	80	88	569	51	498	101	16	65	164	3716
2009年	272	1235	366	74	94	61	433	29	510	3	17	61	178	3333
2007年	226	1265	373	80	97	72	344	25	462	17	4	23	82	3070
2005年	355	1420	397	67	118	78	353	42	469	3	10	68	112	3492
2003年	287	1276	391	82	100	76	349	31	461	26	15	56	74	3224

疾患別輸血実患者数—血漿輸血—

NA：無回答

病院名	心臓大血管	消化器	腎泌尿器	呼吸器	脳神経	産婦人科	整形外科	耳鼻咽喉	血液疾患	内分泌疾患	新生児	救命救急	その他	合計
1	NA	NA	NA	NA	NA	NA	NA	NA	NA	NA	NA	NA	NA	
2				3	2		4	3	6			1		24
3				1										1
4														11
5														
10				7					2					10
11							5	1	1			1		12
12								1						17
13	NA	NA	NA	NA	NA	NA	NA	NA	NA	NA	NA	NA	NA	
15				1	1								3	10
16									1					1
17														
18	176	42	15	13	8	7	9	2	22		2	8	4	308
19	9													10
20	2	10	5			3	1		2					23
21	2	32	7			3	6		8			6	10	75
23		36	3	7	10	5	16		5			15	5	102
24	36	21	1	1	1	1	1		1					62
28														
34	16	34	13		3	5	9		12			6	2	100
35		5										1	2	8
36	NA	NA	NA	NA	NA	NA	NA	NA	NA	NA	NA	NA	NA	
38														1
39		3												3
41		22	7	7	4	5	1		4			3	2	55
42														
43														
44		22											1	31
45		6					3							9
46	51	7	3	1	2		8		5			2	40	119
47														1
48		5			3		1							10
52														
57														
59														
62														
63														
64														
合計	292	292	58	31	34	44	64	3	68		2	44	71	1003
2017年	273	311	40	25	38	32	66	1	66	3	8	53	74	990
2016年	267	167	27	6	20	33	25	3	52	2	1	22	79	704
2015年	141	184	17	10	14	28	34	2	52	1	6	20	43	551
2013年	143	179	23	15	13	20	34		58		5	14	30	534
2011年	259	199	21	18	11	21	44		55	10	4	9	18	669
2009年	121	196	35	4	17	7	36		12	39	6	22	31	514
2007年	98	249	16	2	17	11	19		40	2		14	25	493
2005年	166	319	45	11	44	21	30	2	54	1	7	25	29	754
2003年	173	424	77	11	22	16	69	3	60	4	33	20	16	928

疾患別輸血実患者数—血小板輸血—

NA：無回答

病院名	心臓大血管	消化器、肝胆膵	腎泌尿器	呼吸器	脳神経	産婦人科	整形外科	耳鼻咽喉	血液疾患	内分泌疾患	新生児	救命救急	その他	合計	
1	NA	NA	NA	NA	NA	NA	NA	NA	NA	NA	NA	NA	NA	1	48
2			8	1		2	4		31	1					48
3			1												1
4			7										2		9
5															13
10			7	2		1			3						13
11	1	7	3	9	1	1			49						71
12			8												8
13	NA	NA	NA	NA	NA	NA	NA	NA	NA	NA	NA	NA	NA	NA	NA
15			1						8				1		10
16									10						10
17			6						2						8
18	159	38	19	9	4	8	3	5	102	1	2	8			358
19															34
20	5	19	4	1	1	2	2		33	1					68
21	1	13	9	11			2		52		1	3			92
22															107
23			13	2	5	8	7	9	43	5	12	3			107
24	12	14					3		9			3			41
28															3
34	19	6	10	2	2		3		41			2			85
35			7	1			1		1			5			15
36	NA	NA	NA	NA	NA	NA	NA	NA	NA	NA	NA	NA	NA	NA	NA
38			1												1
39			2		1				3			1			7
41			7	8	7	2	1		36		1	1			63
42															1
43															1
44	1	4	1			2			1			1			10
45			7						1						8
46	40	7	6	1			2	1	57			14			128
47				1			2								3
48			4	1					12						17
52															1
57															1
59															12
62															8
63															3
64															8
合計	238	187	66	47	19	24	31	6	494	2	6	18	43		1181
2017年	231	201	80	60	27	19	38	12	466	2	2	32	73		1243
2016年	236	106	43	23	42	16	21	2	293	11	1	9	45		848
2015年	127	114	42	26	12	15	26	3	275	3	1	7	32		683
2013年	149	128	33	31	14	9	23	1	347	1	2	7	27		772
2011年	167	104	37	65	22	21	14	2	286	6	3	7	14		748
2009年	138	82	35	34	19	15	19	2	264		6	20			634
2007年	101	103	31	27	11	19	12	1	250	3	1	5	11		575
2005年	142	124	21	18	10	10	5	3	269	1	2	4	27		636
2003年	140	107	21	20	11	7	6	5	257		5	3	12		603

疾患別輸血実患者数—全製剤合計—

NA：無回答

病院名	心臓大血管	消化器、肝胆膵	腎泌尿器	呼吸器	脳神経	産婦人科	整形外科	耳鼻咽喉	血液疾患	内分泌疾患	新生児	救命救急	その他	合計	
1	NA	NA	NA	NA	NA	NA	NA	NA	NA	NA	NA	NA	NA	NA	NA
2		35	61	48	12	1	31	61	8	167	10		5	4	443
3			31	3	2	2			6						45
4		9	102	8		5	3	40					4		171
5			5	3				5							13
10		2	109	17			3	28	8	5			7		179
11		21	118	35	28	10	18	63	6	136			9	10	454
12															NA
13	NA	NA	NA	NA	NA	NA	NA	NA	NA	NA	NA	NA	NA	NA	NA
15			45	15	8		1	23		14			1	12	119
16									41						41
17															NA
18	572	277	120	63	28	54	64	29	238		7	28	36		1516
19	25				9										34
20	26	173	42	8	12	21	26	4	80	4			36	2	434
21	1	21	267	76	32	5	20	88		134	3		58	50	754
22															NA
23			233	26	36	37	31	145	2	106	2	15	91	42	766
24	131	207	27		18	7	125		19	6			15	71	626
28									3						3
34	80	153	82	20	21	17	96	1	122	3			16	4	615
35			77	6	1		37		6				7	26	160
36	NA	NA	NA	NA	NA	NA	NA	NA	NA	NA	NA	NA	NA	NA	NA
38															1
39			70	5		6	1	25		6			4	37	154
41			183	78	36	19	17	71	2	119			16	23	564
42															22
43			1	4											5
44	16	204	13			20	55		10				21	9	348
45			52				24		1						77
46	195	152	44	3	10	9	106	2	148				11	139	819
47	7	28	4	2			35								76
48			53	17			12	1	51					1	149
52					1										1
57															12
59							12								8
62															3
63			2	1											3
64															8
合計	1140	2625	682	252	197	253	1144	63	1417	28	22	325	471		8619
2017年	1047	2819	611	239	238	211	1151	61	1274	43	30	318	669		8711
2016年	989	1496	428	129	277	159	630	44	800	71	7	131	498		5659
2015年	566	1445	391	135	111	146	586	38	808	21	20	129	337		4733
2013年	622	1831	452	159	139	114	767	18	1002	8	24	96	268		5500
2011年	706	1587	381	280	113	130	627	53	839	117	23	81	196		5133
2009年	531	1513	436	112	130	83	488	31	813	3	23	89	229		4481
2007年	425	1617	420	109	125	102	375	26	752	22	5	42	118		4138
2005年	663	1863	463	96	172	109	388	47	792	5	19	97	168		4882
2003年	601	1816	489	113	133	99	424	39	778	30	53	79	102		4756

赤血球輸血－（2017年1月1日～12月31日）

NA：無回答

腎泌尿器	呼吸器	脳神経	産婦人科	整形外科	耳鼻咽喉	血液疾患	内分泌疾患	新生児	救命救急	その他	合計
NA	NA	NA	NA	NA	NA	NA	NA	NA	NA	NA	
133	24	1	75	100	16	789	21		14	4	1361
6	2	2				13				4	85
14		10	5	66					4	4	309
10						12					34
28			9	46		40			13		395
80	45	21	17	95	13	638			9	15	1234
38				98							523
NA	NA	NA	NA	NA	NA	NA	NA	NA	NA	NA	
28	22		5	39		45			2	14	271
						83					83
46				9		26					451
193	95	21	79	84	36	1268		7	28	60	2538
		10									58
108	28	17	41	38	6	470	5		65	3	1232
186	62	14	37	174		584	3		100	81	2038
61	55	35	36	229	4	488	4	26	90	117	1596
85		46	17	243		82	22		25	185	1691
						3					3
275	48	32	32	167	1	622	6		39	2	1689
6				37		23			6	20	161
											17
2											17
13		11	1	37		25			4	65	271
175	87	41	39	152	3	519			23	51	1640
											72
6											7
67			53	93		77			40	14	1014
				25							82
111	1	12	19	165	1	697			10	246	1843
25	2			94							237
40		31		16	2	136					357
	1										1
				56							56
				16							16
20											20
2											6
											17
1758	472	304	465	2096	82	6640	61	33	472	885	21408
1794	551	344	531	2062	115	6550	102	55	455	1998	22918
1050	260	255	306	1078	82	3788	163	11	226	1007	12920
942	237	174	298	914	59	3224	36	26	187	641	11014
1070	291	250	212	1212	47	3360	17	49	136	489	12491
928	517	167	205	949	136	2470	290	25	111	431	10573
978	168	190	168	772	45	2336	10	31	82	454	8829
1187	244	231	169	664	42	2483	60	8	44	194	9255
1056	167	246	226	677	82	2362	35	16	99	370	10058
989	201	194	215	664	83	2357	67	26	86	175	9166
898	193	390	227	775	74	2500	38	50	52	85	9545

疾患別輸血延べ患者数－血漿輸血－

NA：無回答

病院名	心臓大血管	消化器、肝胆膵	腎泌尿器	呼吸器	脳神経	産婦人科	整形外科	耳鼻咽喉	血液疾患	内分泌疾患	新生児	救命救急	その他	合計
1	NA	NA	NA	NA	NA	NA	NA	NA	NA	NA	NA	NA	NA	
2		10	5	5		15	8	2	29			6		80
3		3												3
4		17												17
5														5
10		23					1		5					29
11		2			1	6	1		4			1	1	16
12		59					3							62
13	NA	NA	NA	NA	NA	NA	NA	NA	NA	NA	NA	NA	NA	
15		13	2	5									9	29
17									2					2
18	266	70	26	21	9	8	12	2	183		3	8	11	619
19	22				2									24
20	8	22	14			3	1		15					63
21	3	152	69		7	6	18		31			9	36	331
23		93	3	19	17	6	48		15		7	24	8	240
24	102	107	2		2	4	1						2	220
28														3
34	98	179	40		13	12	18		80			32	13	485
35		7										1	2	10
36														38
38		1												1
39		7												7
41		43	62	18	16	16	1		38			4	8	206
42														42
43														7
44		174				29	6					2		211
45		6					3							9
46	80	16	3	3	3		9		12			2	93	221
47							4							4
48		11			12		1						1	25
52														52
57														57
59														59
62														62
63														63
64														64
合計	579	1015	226	71	82	105	135	4	414		10	89	184	2914
2017年	499	1006	91	41	68	87	117	1	369	1	62	84	310	2736
2016年	415	443	65	19	26	45	40	3	214	3	1	67	174	1515
2015年	210	441	52	28	21	52	58	3	180		8	31	90	1174
2013年	1058	702	383	36	28	35	59		323		8	33	63	2728
2011年	488	674	36	23	31	27	103		250	13	5	14	36	1700
2009年	239	488	60	3	27	9	60		328		9	24	107	1354
2007年	298	766	29	17	31	16	87		204	4	1	21	82	1556
2005年	397	1008	145	27	123	42	57	58	327	8	7	107	148	2454
2003年	371	1922	157	31	55	35	126	10	315	16	99	29	48	3214
2001年	382	2062	134	25	77	31	123	15	216	1	76	18	25	3185

疾患別輸血延べ患者数—血小板輸血—

NA：無回答

病院名	心臓大血管	消化器、肝胆脾	腎泌尿器	呼吸器	脳神経	産婦人科	整形外科	耳鼻咽喉	血液疾患	内分泌疾患	新生児	救命救急	その他	合計
1	NA	NA	NA	NA	NA	NA	NA	NA	NA	NA	NA	NA	NA	NA
2		12	1			7	6		237	1			1	265
3		4												4
4		13											4	17
5														
8														
10		27	15			1			16					59
11	2	13	5	17	1	1			820					859
12		22												22
13	NA	NA	NA	NA	NA	NA	NA	NA	NA	NA	NA	NA	NA	NA
15		1							54				4	59
16									60					60
17		14							18					32
18	256	113	63	22	7	17	4	12	2112		1	3	24	2634
19														
20	7	29	4	10	1	2	4		585	1				643
21	4	56	15	33			4		470				6	589
23		33	2	10	14	12	14		521			12	6	624
24	28	34					5		126				5	198
28														
34	66	24	26	4	3		8		359				4	494
35		7		1			1		8				5	22
36														
38		1												1
39		2			1				15				2	20
41		16	82	13	5	4			288			2	1	411
42														
43														
44	1	11	1			3			3				1	20
45		14							1					15
46	65	9	21	2			2	1	983				32	1115
47				30			20							50
48		6	2						85					93
52														
57														
59														
62														
63														
64														
合計	429	461	237	142	32	47	68	13	6761	2	1	18	95	8306
2017年	377	545	290	191	40	53	64	51	7524	5	14	51	342	9547
2016年	417	305	195	95	50	27	29	8	4110	56	1	18	119	5430
2015年	243	295	150	55	25	35	47	4	3101	6	2	11	66	4040
2013年	460	289	93	65	18	20	46	14	3736	1	3	8	67	4820
2011年	346	260	117	216	37	54	42	2	2544	20	4	7	29	3678
2009年	330	193	60	70	44	36	42	2	2305			7	75	3164
2007年	208	251	103	65	25	40	29	2	2456	4	1	6	28	3218
2005年	391	354	45	55	30	24	10	31	2169	4	1	7	90	3211
2003年	220	290	137	64	51	15	54	13	2702		6	6	42	3600
2001年	140	188	106	38	215	15	14	4	2159	4	2	2	50	2937

疾患別輸血延べ患者数—全製剤合計—

NA：無回答

病院名	心臓大血管	消化器、肝胆脾	腎泌尿器	呼吸器	脳神経	産婦人科	整形外科	耳鼻咽喉	血液疾患	内分泌疾患	新生児	救命救急	その他	合計
1	NA	NA	NA	NA	NA	NA	NA	NA	NA	NA	NA	NA	NA	NA
2	69	137	139	29	1	97	114	18	1055	22		20	5	1706
3		65	6	2	2				13				4	92
4	24	212	14		10	5	66					4	8	343
5		12	10						12					34
8														
10	6	303	43			10	47		61			13		483
11	58	260	85	62	23	24	96	13	1462			10	16	2109
12		468	38				101							607
13	NA	NA	NA	NA	NA	NA	NA	NA	NA	NA	NA	NA	NA	NA
15		130	30	27		5	39		99			2	27	359
16									145					145
17		384	46				9		44					483
18	705	667	282	138	37	104	100	50	3563		11	39	95	5791
19	70				12									82
20	76	441	126	38	18	46	43	6	1070	6		65	3	1938
21	50	962	270	95	21	43	196		1085	3		110	123	2958
23		577	66	84	66	54	291	4	1024	4	33	126	131	2460
24	468	789	87		48	21	249		208	22		25	192	2109
28									3					3
34	309	523	341	52	48	44	193	1	1061	6		71	19	2668
35		83	6	1			38		31			7	27	193
36														
38														
39		124	13		12	1	37		40			4	67	298
41		609	319	118	62	59	153	3	845			29	60	2257
42		72												72
43		1	6											7
44	74	782	68			85	99		80			42	15	1245
45		77					28		1					106
46	433	318	135	6	15	19	176	2	1692			12	371	3179
47	19	97	25	32			118							291
48		149	42		43	12	17	2	221				1	487
52														1
57														
59														16
62			20											20
63		4	2											6
64							17							17
合計	2361	8246	2219	685	418	629	2243	99	13815	63	44	579	1164	32565
2017年	2554	7829	2069	783	452	671	2139	167	14443	108	131	590	2650	34586
2016年	2150	4124	1310	374	331	378	1147	93	8112	222	13	312	1300	19866
2015年	1282	4051	1098	320	220	408	986	66	6482	42	36	229	797	16017
2013年	2697	5177	1546	392	296	267	1317	54	7419	18	60	177	619	20039
2011年	1673	4439	1081	756	235	286	1094	138	5264	323	34	132	496	15951
2009年	1141	3704	1098	241	261	213	874	47	4969	10	40	113	636	13347
2007年	1144	4308	1319	326	287	225	780	44	5143	68	10	71	304	14029
2005年	1698	5174	1246	249	399	292	744	171	4858	47	24	213	608	15723
2003年	1272	5642	1283	296	300	265	844	106	5374	83	131	121	265	15982
2001年	1232	5807	1140	256	683	273	913	93	4875	43	128	72	160	15675

疾患別輸血単位数－赤血球輸血－（2017年1月1日～12月31日）

NA：無回答

病院名	心臓大血管	消化器、 肝胆脾	腎泌尿器	呼吸器	脳神経	産婦人科	整形外科	耳鼻咽喉	血液 疾患	内分泌疾 患	新生児	救命救急	その他	合計
1														
2	138	230	266	48	2	150	200	32	1573	42		28	8	2717
3		136	14	4	4				28				8	194
4	48	420	38		18	16	272					16	4	832
5		24	20						24					68
10	12	458	56			14	108		80			34	164	926
11	124	728	178	100	40	58	216	30	1336			48	38	2896
12		761	71				196							1028
13		716	162	104	2		265		10				135	1155
15		241	54	44		12	78		102			4	28	563
16									155					155
17		736	92				18		52					898
18	3412	1549	540	286	90	278	276	128	2614		9	108	149	9439
19	96				20									116
20	116	777	216	53	33	82	70	12	699	10		130	6	2204
21	86	1507	372	124	28	74	346		1149	5		200	162	4053
23		1320	131	166	120	128	650	10	1015	10	20	336	266	4172
24	676	1296	170		92	34	486		135	44		50	370	3353
28									13					13
34	290	634	548	96	64	64	329	2	1240	12		78	4	3361
35		600	30				140		73			38	160	1041
38														
38		38	6											44
39		352	28		25	6	82		52			12	170	727
41		1098	742	174	82	78	304	6	1035			46	102	3667
42		143												143
43		2	12											14
44	145	1176	134			106	183		150			80	22	1996
45		204					52							256
46	1060	660	258	2	38	50	356	2	1402			74	734	4636
47	19	97	25	2			94							237
48		261	80		60		72	4	270					747
52				2										2
57							100							100
59							30							30
62			31											31
63		6	4											10
64							17							17
合計	6222	16170	4278	1205	718	1150	4701	226	13207	123	29	1282	2530	51841
2017年	5761	14722	3967	1826	818	1320	4467	288	13151	214	49	1568	5111	53262
2016年	6063	15134	3933	1188	776	1402	4185	296	11931	190	38	1585	3736	50484
2015年	3286	8783	2384	588	424	828	2062	156	6442	74	24	539	1619	27209
2013年	2863	9806.4	2215	744	530	480	2609	89	7013	34	37	503	1122	28038.4
2011年	3118	8708	2351	1191	417	553	2571	142	5254	562	29	310	818	26024
2009年	2943	8531	2551	442	599	396	1616	123	5628	26	37	382	1013	24287
2007年	1966	8571	2704	626	500	482	1605	97	5518	138	7	247	506	22967
2005年	3136	10096	2482	367	585	566	1441	234	5565	80	19	359	706	25636
2003年	3304	9309	2515	385	582	525	1540	226	4782	96	34	300	540	24138

疾患別輸血単位数－血漿輸血－

NA：無回答

病院名	心臓大血管	消化器、 肝胆脾	腎泌尿器	呼吸器	脳神経	産婦人科	整形外科	耳鼻咽喉	血液疾患	内分泌疾 患	新生児	救命救急	その他	合計	
1															
2		20	10	10		30	16	4	90			12		192	
3		16												16	
4		54					10					4		68	
5															
10		34					4		20					58	
11		24			18	66	6		128			6	18	266	
12		174					6							180	
13		126		4			4							134	
15		59	12	25									45	141	
16									8					8	
17															
18	2416	482	524	98	36	60	54	12	1216		3	42	88	5031	
19	44				4									48	
20	32	84	56			12	2		60					246	
21	6	328	216		24	12	38		112			22	72	830	
23		492	7	108	90	38	308		128		13	126	28	1338	
24	216	218	4		4	8	4						4	458	
28															
34	196	358	80		26	24	36		160			64	26	970	
35		80										2	14	96	
38															
38		5												5	
39		30												30	
41		94	214	42	52	38	2		130			8	24	604	
42															
43															
44		462				58	12					4		536	
45		204												77	
46	358	68	12	30	8		28		74			8	382	936	
47							4							4	
48		30			24		4							58	
52															
57															
59															
62															
63															
64															
合計	3268	3274	1135	317	286	346	547	16	2126		16	298	701	12330	
2017年	2804	3320	916	182	206	258	447	14	1484		115	703	738	11187	
2016年	2724	3671	776	226	194	339	343	8	3138		20	834	1274	13547	
2015年	1421	1674	384	170	84	268	165	6	772		15	162	388	5509	
2013年	2579.8	2575.3	1361.8	336.5	91	131	181.75		1405		13	251.75	312	9241.75	
2011年	2846.5	2530.5	292	117	111.75	116	400		1310.3		32	6	78.75	115	7955.75
2009年	2643	2795	402	23	143	46	306		2081.5		12	230	817.5	9499	
2007年	1990	4063	162	95	146	70	364		1229		20	1	251	450	8841
2005年	3475	4789	1063	197	344	266	194	58	2237		40	13	390	500	13566
2003年	2626	12115	1161	173	411	219	489	65	1922		127	220	246	19935	

疾患別輸血単位数—血小板輸血—

NA：無回答

病院名	心臓大血管	消化器、 肝臓胆	腎泌尿器	呼吸器	脳神経	産婦人科	整形外科	耳鼻咽喉	血液 疾患	内分泌疾 患	新生児	救命救急	その他	合計
1														
2		135	10			70	60		2445	10			15	2745
3		50												50
4	210	10	10	20		10							40	300
5														
10		315	240			20			165					740
11	30	190	60	170	10	10			8760					9230
12		220												220
13		570	60	80									50	760
15		20							630				80	730
16									600					600
17		140							180					320
18	6105	1585	830	300	90	250	70	160	21470		10	40	240	31150
19														
20	90	305	40	100	10	20	60		6375	10				7010
21	40	600	160	330			40		4725		10	60		5965
23		460	30	160	180	150	230		5550		180	120		7060
24	400	340					50		1675			50		2515
28														
34	750	260	260	40	30		85		3630		50			5105
35		220		40			20		160			145		585
38														
38		20												20
39		20			10				150				20	200
41		160	900	130	50	40			2880		20	10		4190
42														
43														
44	10	120	20			30			30				10	220
45		270							10					280
46	1435	120	240	20		20	20		10045			430		12330
47				30			20							50
48		70	20						860					950
52														
57														
59														
62														
63														
64														
合計	9070	6200	2880	1420	380	600	655	180	70340	20	10	300	1270	93325
2017年	8465	7245	3680	2160	510	720	970	840	77410	60	130	940	3861	106991
2016年	10380	7195	3855	2060	930	690	710	290	64770	100	30	470	2380	93860
2015年	5975	4425	2540	680	420	510	530	60	32469	70	20	160	1015	48874
2013年	5975	3445	1050	780	244	210	610	50	38555	20	50	330	825	52144
2011年	7575	3838	1862	2375	485	855	510	30	28076	165	80	105	285	46241
2009年	7983	3135	1190	915	726	575	585	20	29429			101	1250	45909
2007年	4860	3800	1517	870	335	555	365	20	29123	175	10	275	415	42320
2005年	5455	4188	445	565	360	450	115	290	30342	50	10	95	1073	43438
2003年	6310	4675	1821	843	710	260	630	290	34731		42	103	376	50791

疾患別輸血単位数—全製剤合計—

NA：無回答

病院名	心臓大血管	消化器、 肝臓胆	腎泌尿器	呼吸器	脳神経	産婦人科	整形外科	耳鼻咽喉	血液疾患	内分泌疾 患	新生児	救命救急	その他	合計
1														
2	138	385	286	58	2	250	276	36	4108	52		40	23	5654
3		202	14	4	4									260
4	48	684	48		38	16	282					20	44	1180
5		24	20											68
10	12	807	296			34	112		265			34		1560
11	154	942	238	270	68	134	222	30	10224			54	56	12392
12		1155	71				202							1428
13		1412	222	188	2		30		10				185	2049
15		320	66	69		12	78		732			4	153	1434
16									763					763
17		876	92				18		232					1218
18	11933	3616	1894	684	216	588	400	300	25300		22	190	477	45620
19	140				24									164
20	238	1166	312	153	43	114	132	12	7134	20		130	6	9460
21	132	2435	748	454	52	86	424		5986	5		232	294	10848
23		2272	168	434	390	316	1188	10	6693	10	33	642	414	12570
24	1292	1854	174		96	42	540		1810	44		50	424	6326
28									13					13
34	1236	1252	888	136	120	88	450	2	5030	12		192	30	9436
35		900	30	40			160		233			40	319	1722
38														
38														
39		402	28		35	6	82		202			12	190	957
41		1352	1856	346	184	156	306	6	4045			74	136	8461
42		143												143
43		2	12											14
44	155	1758	154			194	195		180			84	32	2752
45		542					61		10					613
46	2853	816	510	52	46	50	404	22	11521			82	1546	17902
47	19	97	25	32			118							291
48		361	100		84		76	4	1130					1755
52				2										2
57							100							100
59							30							30
62			31											31
63		6	4											10
64							17							17
合計	18350	25781	8287	2922	1404	2086	5903	422	85673	143	55	1880	4337	157243
2017年	17030	24472	8346	4168	1534	2298	5643	1142	92045	274	294	3211	9696	170153
2016年	19159	25970	8564	3464	1878	2431	5238	594	79839	286	88	2897	7413	157821
2015年	10682	13614	5203	1449	928	1606	2690	222	39180	180	59	821	3022	79656
2013年	11418	15818	46268	18605	865	821	34008	132	46976	54	100	10848	2259	89424.2
2011年	13540	15077	4505	3683	1013.8	1524	3481	172	34640	759	115	493.75	1218	80220.8
2009年	13569	14461	4143	1380	1468	1017	2507	143	37139	26	49	713	3080.5	79695
2007年	8816	16434	4383	1591	981	1107	2334	117	35870	333	18	773	1371	74128
2005年	12066	19073	3990	1129	1289	1282	1750	582	38144	170	42	844	2279	82640
2003年	12246	26099	5497	1401	1703	1004	2659	581	41435	257	203	623	1162	94870

アルブミン製剤使用状況（2017年1月1日～12月31日）

病院名	アルブミン製剤1			アルブミン製剤2			アルブミン製剤3			アルブミン製剤4			使用本数 合計	グラム数合計
	種類	使用本数	グラム数	種類	使用本数	グラム数	種類	使用本数	グラム数	種類	使用本数	グラム数		
1	25%_50ml	130	1625		0	0		0	0		0	0	130	1625
2	25%_50ml	120	1500		0	0	5%_250ml	132	1650		0	0	252	3150
3	25%_50ml	62	775		0	0		0	0		0	0	62	775
4	25%_50ml	231	2887.5		0	0		0	0		0	0	231	2887.5
5	25%_50ml	22	275		0	0		0	0		0	0	22	275
10	25%_50ml	208	2600		0	0	5%_250ml	33	412.5		0	0	241	3012.5
11	25%_50ml	765	9562.5		0	0		0	0		0	0	765	9562.5
12		0	0	20%_50ml	176	2200		17	212.5		0	0	193	2412.5
13	25%_50ml	305	3812.5		0	0		0	0	4.4%_250ml	52	572	357	4384.5
15		0	0	20%_50ml	31	310	5%_250ml	20	250		0	0	51	560
16	25%_50ml	15	187.5		0	0	5%_250ml	2	25		0	0	17	212.5
17		0	0	20%_50ml	26	260		0	0		0	0	26	260
18	25%_50ml	2326	29075		0	0	5%_250ml	1627	20337.5		0	0	3953	49412.5
19	25%_50ml	8	100		0	0	5%_250ml	6	75		0	0	14	175
20		0	0	20%_50ml	1341	13410	5%_250ml	549	5737.5		0	0	1890	19147.5
21		0	0	20%_50ml	932	9320	5%_250ml	334	4175		0	0	1266	13495
23		0	0	20%_50ml	1281	12810	5%_250ml	157	1962.5	20%_20ml	11	44	1449	14816.5
24	25%_50ml	636	7950		0	0	5%_250ml	215	2687.5		0	0	851	10637.5
28	25%_50ml	61	762.5		0	0		0	0		0	0	61	762.5
34	25%_50ml	379	4737.5		0	0	5%_250ml	33	412.5		0	0	412	5150
35	25%_50ml	698	8725		0	0	5%_250ml	37	462.5		0	0	735	9187.5
36		0	0	20%_50ml	111	1110		0	0		0	0	111	1110
38	25%_50ml	6	70		0	0		0	0		0	0	6	70
39	25%_50ml	67	837.5		0	0	5%_250ml	16	200		0	0	83	1037.5
41	25%_50ml	272	3400		0	0	5%_250ml	117	1462.5		0	0	389	4862.5
42		0	0		0	0		0	0		0	0	0	0
43		0	0		0	0		0	0		0	0	0	0
44		0	0		0	0		0	0		0	0	0	0
45	25%_50ml	168	2100		0	0	5%_250ml	7	87.5		0	0	175	2187.5
46	25%_50ml	753	9412.5		0	0		287	3587.5		0	0	1040	13000
47	25%_50ml	68	850		0	0	5%_250ml	1	12.5		0	0	69	862.5
48	25%_50ml	81	0		0	0	5%_250ml	158	0		0	0	239	0
52		0	0		0	0		0	0		0	0	0	0
57		0	0		0	0		0	0		0	0	0	0
59		0	0		0	0		0	0		0	0	0	0
62		0	0		0	0		0	0		0	0	0	0
63		0	0		0	0		0	0		0	0	0	0
64		0	0	20%_50ml	17	170		0	0		0	0	17	170
合計		7381	91245		3915	39590		3748	43750		63	616	15107	175201
2017年調査	45施設												17620	212799
2016年調査	45施設												19034	224895.5
2015年調査	52施設												9552	110683
2014年調査	54施設												11756	139358.5
2013年調査	58施設												11538	132511

アルブミン製剤使用状況（2017年1月1日～12月31日）

病院名	アルブミン製剤グラム数合計	同種血（赤血球製剤）使用単位数	自己赤血球製剤合計単位数	Alb/RBC（同種+自己）比	2017年調査		2016年調査		2015年調査	
					アルブミン製剤グラム数合計	Alb/RBC（同種+自己）比	アルブミン製剤グラム数合計	Alb/RBC（同種+自己）比	アルブミン製剤グラム数合計	Alb/RBC（同種+自己）比
1	1625	244	147	1.39	1937.5	1.02	2925.0	—	1237.5	0.71
2	3150	2623	120	0.38	4862.5	0.66	7426.0	0.87	3675	0.77
3	775	194	0	1.33	500.0	0.84	200.0	0.33	75	0.34
4	2887.5	834	0	1.15	4087.5	1.27	4963.0	1.34	1.675	0.00
5	275	68	0	1.35	—	—	—	—	287.5	1.84
10	3012.5	926	58	1.02	2562.5	0.92	3375.0	1.01	1450	0.82
11	9562.5	2896	59	1.08	8087.5	0.75	12175.0	1.05	6687.5	1.15
12	2412.5	1028	38	0.75	2400.0	0.87	1225.0	0.44	912.5	0.64
13	4384.5	1155	2	1.26	7758.0	2.45	7324.0	2.20	3038	2.21
15	560	535	26	0.33	395.0	0.20	660.0	0.37	612.5	0.66
16	212.5	155	0	0.46	450.0	0.50	487.5	0.74	275	0.88
17	260	898	6	0.10	467.5	0.19	557.5	0.28	162.5	0.08
18	49412.5	9439	445	1.67	51725.0	1.73	53395.0	1.72	28905	1.88
19	175	116	4	0.49	375.0	0.86	250.0	0.79	125	0.65
20	19147.5	2204	100	2.77	17790.0	2.69	16092.5	2.08	6737.5	1.54
21	13495	4053	478	0.99	18697.5	1.25	17517.5	1.30	9410	1.69
23	14816.5	4172	314	1.10	14886.0	1.08	15959.5	1.23	8048.5	1.21
24	10637.5	3353	142	1.01	13050.0	1.30	10667.5	1.11	5610	1.19
28	762.5	13	0	19.55	3350.0	55.83	—	—	1450	16.11
34	5150	3361	70	0.50	8200.0	0.71	10175.0	0.96	4700	0.89
35	9187.5	1041	42	2.83	8562.5	2.35	8012.5	2.62	3050	2.06
36	1110	324	3	1.13	1500.0	1.85	1580.0	1.56	850	1.24
38	70	86	0	0.27	200.0	0.71	62.5	0.31	0	0.00
39	1037.5	727	57	0.44	812.5	0.29	1762.5	0.54	900	0.52
41	4862.5	3273	170	0.47	6050.0	0.55	7775.0	0.75	3712.5	0.73
42	0	143	0	0.00	237.5	0.38	911.0	2.11	0	0.00
43	0	14	0	0.00	87.5	1.22	25.0	0.12	25	0.26
44	NA	1996	272	—	1375.0	0.26	6012.5	1.08	2992.5	1.03
45	2187.5	256	0	2.85	3900.0	2.71	4125.0	—	0	0.00
46	13000	4636	62	0.92	16300.0	1.09	19875.0	1.26	10362.5	1.39
47	862.5	237	40	1.04	—	—	1300.0	—	900	2.19
48	2987.5	689	10	1.42	4300.0	1.86	2650.0	1.04	1025	0.86
52	0	2	0	0.00	0.0	0.00	—	—	—	—
57	0	100	63	0.00	0.0	0.00	0.0	0.00	0	0.00
59	0	30	36	0.00	110.0	1.41	0.0	0.00	0	0.00
62	0	31	0	0.00	—	—	—	—	20	0.42
63	0	10	0	0.00	0.0	0.00	75.0	2.27	75	3.57
64	170	17	0	3.33	190.0	3.17	210.0	4.38	110	12.22
合計	178189	51879	2764	1.44	212799	1.24	224895	1.27	110683	1.25

疾患別アルブミン使用本数－25%-50mL－（2017年1月1日～12月31日）

NA：無回答

病院名	心臓大血管	消化器、 肝胆腔	腎泌尿器	呼吸器	脳神経	産婦人科	整形外科	耳鼻咽喉	血液疾患	内分泌疾 患	新生児	救命救急	その他	合計
1		99	13										18	130
2	4	65	12				4	3	29	3				120
3		55	1	2					4					62
4	25	182	1		14		9							231
5	4	6		4	5		3							22
10		208												208
11	69	265	70	146	24	15	34	9	93			2	38	765
12	21	103			38					14				176
13	NA	NA	NA	NA	NA	NA	NA	NA	NA	NA	NA	NA	NA	
15														
16									15					15
17														
18	399	1052	133	79	28	56	58	86	208	23	5	92	107	2326
19	8													8
20														
21														
23														
24	131	195	134		6	2	9		42	16		1	100	636
28									61					61
34	64	168	20	10	17	36	26		11	7			20	379
35		388	236										74	698
36	NA	NA	NA	NA	NA	NA	NA	NA	NA	NA	NA	NA	NA	
38		6												6
39		55											9	67
41		171	7	2	11		1		62		12			266
42														
43														
44														
45	8	67	33	48	6		6							168
46	178	101		7	8	2	6		58				125	485
47	18	21	18	11										68
48		22	2		3				54					81
52														
57														
59														
62			33											33
63														
64														
合計	929	3229	713	347	122	111	159	98	637	63	17	95	491	7011
2017年	760	3530	767	397	195	122	171	77	930	236	69	119	819	8192
2016年	1345	3621	928	386	211	129	307	163	357	159	3	83	850	8542
2015年	721	1573	418	94	94	56	167	69	360	46	1	30	527	4156
2014年	1134	2050	383	249	150	97	152	64	364	79	0	29	261	5012
2013年	1012	2240	523	196	127	58	116	33	326	28	41	76	581	5357
2012年	1245	2663	1015	166	143	84	134	32	489	123	14	225	511	6846

疾患別アルブミン使用本数－20%-50mL－

20%20mlは20%50mlに換算して含む

NA：無回答

病院名	心臓大血管	消化器、 肝胆腔	腎泌尿器	呼吸器	脳神経	産婦人科	整形外科	耳鼻咽喉	血液疾患	内分泌疾 患	新生児	救命救急	その他	合計
1														
2														
3														
4														
5														
10														
11														
12														
13	NA	NA	NA	NA	NA	NA	NA	NA	NA	NA	NA	NA	NA	
15														
16														
17	16	10												26
18														
19														
20		1148	22	18	60	40	32		13	8				1341
21	21	469	132	132			31		99	46		2		932
23		865	65	65	14		31		107	3		27	104	1281
24														
28														
34														
35														
36	NA	NA	NA	NA	NA	NA	NA	NA	NA	NA	NA	NA	NA	
38														
39														
41														
42														
43														
44														
45	8	67	33	48	6		5			4				665
46														
47														
48														
52														
57														
59														
62														
63														
64							17							17
合計	37	3164	228	215	80	40	116	0	219	61	0	29	104	4293
2017年	77	2700	410	256	81	45	161	10	214	33	0	30	250	4267
2016年	108	3196	563	211	69	43	163	19	210	60	2	39	237	4920
2015年	19	1515	328	126	59	27	53	19	118	30	2	19	95	2410
2014年	29	1676	311	136	192	75	47	8	114	0	6	4	119	2717
2013年	25	1663	273	198	166	19	59	10	166	48	0	3	149	2779
2012年	4	1582	15	24	105	7	0	11	30	0	0	0	53	1831

疾患別アルブミン使用本数-5%-250mL- (2017年1月1日~12月31日)

NA: 無回答

病院名	心臓大血管	消化器、 肝胆膵	腎泌尿器	呼吸器	脳神経	産婦人科	整形外科	耳鼻咽喉	血液疾患	内分泌疾 患	新生児	救命救急	その他	合計
1														
2		35	7		2	6	40	2	3			12	21	132
3														
4														
5														
10		33												33
11														
12		15											2	17
13	NA	NA	NA	NA	NA	NA	NA	NA	NA	NA	NA	NA	NA	
15		15		5										20
16									2					2
17														
18	801	335	64	48	7	12	30	6	58		7	187	71	1627
19	6													6
20	21	150	8		246	7	20	4				3		459
21	1	194	6	9			15					4	105	334
23		69	2	2		12							72	157
24	64	126			2	6	13					4		215
28														
34	9	13			2	7							2	33
35		36	1											37
36	NA	NA	NA	NA	NA	NA	NA	NA	NA	NA	NA	NA	NA	
38														
39		2			3	1						3	7	16
41		99	5	4			6							114
42														
43														
44	3	99				16	3							121
45		1					6							7
46	72	2	2			1	5		5			2	126	213
47		1												1
48		136	14		7									157
52														
57														
59														
62														
63														
64														
合計	977	1361	109	68	269	68	136	12	68	5	7	212	409	3701
2017年	1097	1226	179	92	95	97	227	6	14	7	29	144	738	3951
2016年	1126	1222	187	65	57	121	111	11	41	3	9	145	652	3750
2015年	677.8	535	140	17	36	70	46	10	16	0	14	35	355	1951.8
2014年	681	866	100	7	19	67	36	18	4	8	0	120	50	1985
2013年	812	1005	130	18	44	43	46	2	13	2	0	168	268	2551
2012年	575	804	96	6	39	29	71	9	2	5	0	444	49	2129

疾患別アルブミン使用本数-4.4%-250mL-

NA: 無回答

病院名	心臓大血管	消化器、 肝胆膵	腎泌尿器	呼吸器	脳神経	産婦人科	整形外科	耳鼻咽喉	血液疾患	内分泌疾 患	新生児	救命救急	その他	合計
1														
2														
3														
4														
5														
10														
11														
12														
13	NA	NA	NA	NA	NA	NA	NA	NA	NA	NA	NA	NA	NA	
15														
16														
17														
18														
19														
20														
21														
23														
24														
28														
34														
35														
36	NA	NA	NA	NA	NA	NA	NA	NA	NA	NA	NA	NA	NA	
38														
39														
41														
42														
43														
44														
45														
46														
47														
48														
52														
57														
59														
62														
63														
64														
合計	0	0	0	0	0	0	0	0	0	0	0	0	0	0
2017年	42	56	0	0	0	0	2	0	0	0	0	0	0	100
2016年	85	98	0	8	0	1	12	0	0	0	0	0	2	206
2015年	38	64	0	8	0	0	6	0	0	0	0	0	1	117
2014年	33	56	1	4	2	0	6	0	0	0	0	0	0	102
2013年	41	107	4	2	0	2	10	0	3	0	0	0	27	196
2012年	32	188	0	1	6	1	15	0	1	0	0	0	0	244

疾患別アルブミングラム数-25%-50mL- (2017年1月1日~12月31日)

NA: 無回答

病院名	心臓大血管	消化器、肝 胆膵	腎泌尿器	呼吸器	脳神経	産婦 人科	整形外科	耳鼻 咽喉	血液 疾患	内分泌疾患	新生児	救命 救急	その他	合計
1	0	1237.5	162.5	0	0	0	0	0	0	0	0	0	225	1625
2	50	812.5	150	0	0	0	50	37.5	362.5	37.5	0	0	0	1500
3	0	687.5	12.5	25	0	0	0	0	30	0	0	0	0	795
4	312.5	227.5	12.5	0	175	0	112.5	0	0	0	0	0	0	2887.5
5	50	75	0	50	62.5	0	37.5	0	0	0	0	0	0	275
8	0	0	0	0	0	0	0	0	0	0	0	0	0	0
10	0	2600	0	0	0	0	0	0	0	0	0	0	0	2600
11	862.5	3312.5	875	1825	300	187.5	425	112.5	1162.5	0	0	25	475	9562.5
12	262.5	1287.5	0	475	0	0	0	0	175	0	0	0	0	2200
13	0	0	0	0	0	0	0	0	0	0	0	0	0	0
15	0	0	0	0	0	0	0	0	0	0	0	0	0	0
16	0	0	0	0	0	0	0	0	187.5	0	0	0	0	187.5
17	0	0	0	0	0	0	0	0	0	0	0	0	0	0
18	4987.5	13150	1662.5	987.5	350	700	725	1075	2600	287.5	62.5	1150	1337.5	29075
19	100	0	0	0	0	0	0	0	0	0	0	0	0	100
20	0	0	0	0	0	0	0	0	0	0	0	0	0	0
21	0	0	0	0	0	0	0	0	0	0	0	0	0	0
22	0	0	0	0	0	0	0	0	0	0	0	0	0	0
23	0	0	0	0	0	0	0	0	0	0	0	0	0	0
24	1637.5	2437.5	1675	0	75	25	112.5	0	525	200	0	12.5	1250	7950
28	0	0	0	0	0	0	0	0	762.5	0	0	0	0	762.5
29	0	0	0	0	0	0	0	0	0	0	0	0	0	0
31	0	0	0	0	0	0	0	0	0	0	0	0	0	0
34	800	2100	250	125	212.5	450	325	0	137.5	87.5	0	0	250	4737.5
35	0	4850	2950	0	0	0	0	0	0	0	0	0	925	8725
36	0	0	0	0	0	0	0	0	0	0	0	0	0	0
38	0	75	0	0	0	0	0	0	0	0	0	0	0	75
39	0	687.5	0	0	0	0	37.5	0	0	0	0	0	112.5	837.5
41	0	2137.5	87.5	25	137.5	0	12.5	0	775	0	150	0	0	3325
42	0	0	0	0	0	0	0	0	0	0	0	0	0	0
43	0	0	0	0	0	0	0	0	0	0	0	0	0	0
44	0	0	0	0	0	0	0	0	0	0	0	0	0	0
45	100	837.5	412.5	600	75	0	75	0	0	0	0	0	0	2100
46	2225	1262.5	0	87.5	100	25	75	0	725	0	0	1562.5	0	6062.5
47	225	262.5	225	137.5	0	0	0	0	0	0	0	0	0	850
48	0	275	25	0	37.5	0	0	0	675	0	0	0	0	1012.5
52	0	0	0	0	0	0	0	0	0	0	0	0	0	0
57	0	0	0	0	0	0	0	0	0	0	0	0	0	0
58	0	0	0	0	0	0	0	0	0	0	0	0	0	0
59	0	0	0	0	0	0	0	0	0	0	0	0	0	0
62	0	0	412.5	0	0	0	0	0	0	0	0	0	0	412.5
63	0	0	0	0	0	0	0	0	0	0	0	0	0	0
64	0	0	0	0	0	0	0	0	0	0	0	0	0	0
65	0	0	0	0	0	0	0	0	0	0	0	0	0	0
66	0	0	0	0	0	0	0	0	0	0	0	0	0	0
合計	11612.5	40362.5	8912.5	4337.5	1525	1387.5	1987.5	1225	7962.5	787.5	212.5	1187.5	6137.5	87637.5
2017年	9500	44125	9587.5	4962.5	2437.5	1525	2137.5	962.5	11625	2950	862.5	1487.5	10237.5	102400
2016年	16812.5	45262.5	11600	4825	2637.5	1612.5	3837.5	2037.5	4462.5	1987.5	37.5	1037.5	10625	106775
2015年	9012.5	19662.5	5225	1175	1175	700	2087.5	862.5	4500	575	12.5	375	6587.5	51950
2014年	14175	25625	4787.5	3112.5	1875	1212.5	1900	800	4550	987.5	0	362.5	3262.5	62650
2013年	12650	28000	6537.5	2450	1587.5	725	1450	412.5	4075	350	512.5	950	7262.5	66962.5
2012年	15562.5	33287.5	12687.5	2075	1787.5	1050	1675	400	6112.5	1537.5	175	2812.5	6387.5	85575

疾患別アルブミングラム数-20%-50mL-

20%20mlは20%50mlに換算して含む

NA: 無回答

病院名	心臓大血管	消化器、肝 胆膵	腎泌尿器	呼吸器	脳神経	産婦 人科	整形外科	耳鼻 咽喉	血液 疾患	内分泌疾患	新生児	救命 救急	その他	合計
1	0	0	0	0	0	0	0	0	0	0	0	0	0	0
2	0	0	0	0	0	0	0	0	0	0	0	0	0	0
3	0	0	0	0	0	0	0	0	0	0	0	0	0	0
4	0	0	0	0	0	0	0	0	0	0	0	0	0	0
5	0	0	0	0	0	0	0	0	0	0	0	0	0	0
8	0	0	0	0	0	0	0	0	0	0	0	0	0	0
10	0	0	0	0	0	0	0	0	0	0	0	0	0	0
11	0	0	0	0	0	0	0	0	0	0	0	0	0	0
12	0	0	0	0	0	0	0	0	0	0	0	0	0	0
13	0	0	0	0	0	0	0	0	0	0	0	0	0	0
15	0	310	0	0	0	0	0	0	0	0	0	0	0	310
16	0	0	0	0	0	0	0	0	0	0	0	0	0	0
17	160	100	0	0	0	0	0	0	0	0	0	0	0	260
18	0	0	0	0	0	0	0	0	0	0	0	0	0	0
19	0	0	0	0	0	0	0	0	0	0	0	0	0	0
20	0	11480	220	180	600	400	320	0	130	80	0	0	0	13410
21	210	4690	1320	1320	0	0	310	0	990	460	1320	20	0	9320
22	0	0	0	0	0	0	0	0	0	0	0	0	0	0
23	0	8650	650	650	140	0	310	0	1070	30	0	270	1040	12810
24	0	0	0	0	0	0	0	0	0	0	0	0	0	0
28	0	0	0	0	0	0	0	0	0	0	0	0	0	0
29	0	0	0	0	0	0	0	0	0	0	0	0	0	0
31	0	0	0	0	0	0	0	0	0	0	0	0	0	0
34	0	0	0	0	0	0	0	0	0	0	0	0	0	0
35	0	0	0	0	0	0	0	0	0	0	0	0	0	0
36	0	0	0	0	0	0	0	0	0	0	0	0	0	0
38	0	0	0	0	0	0	0	0	0	0	0	0	0	0
39	0	0	0	0	0	0	0	0	0	0	0	0	0	0
41	0	0	0	0	0	0	0	0	0	0	0	0	0	0
42	0	0	0	0	0	0	0	0	0	0	0	0	0	0
43	0	0	0	0	0	0	0	0	0	0	0	0	0	0
44	0	6410	90	0	60	0	50	0	0	40	0	0	0	6650
45	0	0	0	0	0	0	0	0	0	0	0	0	0	0
46	0	0	0	0	0	0	0	0	0	0	0	0	0	0
47	0	0	0	0	0	0	0	0	0	0	0	0	0	0
48	0	0	0	0	0	0	0	0	0	0	0	0	0	0
52	0	0	0	0	0	0	0	0	0	0	0	0	0	0
57	0	0	0	0	0	0	0	0	0	0	0	0	0	0
58	0	0	0	0	0	0	0	0	0	0	0	0	0	0
59	0	0	0	0	0	0	0	0	0	0	0	0	0	0
62	0	0	0	0	0	0	0	0	0	0	0	0	0	0
63	0	0	0	0	0	0	0	0	0	0	0	0	0	0
64	0	0	0	0	0	0	170	0	0	0	0	0	0	170
65	0	0	0	0	0	0	0	0	0	0	0	0	0	0
66	0	0	0	0	0	0	0	0	0	0	0	0	0	0
合計	370	31640	2280	2150	800	400	990	0	2190	610	0	290	1040	42760
2017年	770	27000	4100	2560	810	450	1420	100	2140	330	0	300	2500	42480
2016年	1080	31960	5320	2110	690	430	1420	190	2100	600	20	390	2370	48020
2015年	190	14690	3280	1260	590	270	420	190	1180	300	20	190	950	23430
2014年	290	16760	3110	1360	1920	750	280	80	1140	0	60	40	1190	26980
2013年	250	16630	2730	1980	1660	190	470	100	1660	480	0	30	1490	27670
2012年	40	15820	150	240	50	70	0	110	300	0	0	0	350	17130

疾患別アルブミングラム数—5%-250mL— (2017年1月1日~12月31日)

NA: 無回答

病院名	心臓大血管	消化器、肝 胆膵	腎泌尿器	呼吸器	脳神経	産婦 人科	整形外科	耳鼻 咽喉	血液 疾患	内分泌疾患	新生児	救命 救急	その他	合計
1	0	0	0	0	0	0	0	0	0	0	0	0	0	0
2	0	437.5	87.5	0	25	75	500	25	37.5	50	0	150	262.5	1650
3	0	0	0	0	0	0	0	0	0	0	0	0	0	0
4	0	0	0	0	0	0	0	0	0	0	0	0	0	0
5	0	0	0	0	0	0	0	0	0	0	0	0	0	0
8	0	0	0	0	0	0	0	0	0	0	0	0	0	0
10	0	412.5	0	0	0	0	0	0	0	0	0	0	0	412.5
11	0	0	0	0	0	0	0	0	0	0	0	0	0	0
12	0	187.5	0	0	0	0	0	0	0	0	0	25	0	212.5
13	0	0	0	0	0	0	0	0	0	0	0	0	0	0
15	0	187.5	0	62.5	0	0	0	0	0	0	0	0	0	250
16	0	0	0	0	0	0	0	0	25	0	0	0	0	25
17	0	0	0	0	0	0	0	0	0	0	0	0	0	0
18	10012.5	4187.5	800	600	87.5	150	375	75	725	12.5	87.5	2337.5	887.5	20337.5
19	75	0	0	0	0	0	0	0	0	0	0	0	0	75
20	262.5	1875	100	0	3075	87.5	250	50	0	0	0	37.5	0	5737.5
21	12.5	2425	75	112.5	0	0	187.5	0	0	0	0	50	1312.5	4175
22	0	0	0	0	0	0	0	0	0	0	0	0	0	0
23	0	862.5	25	25	0	150	0	0	0	0	0	900	0	1962.5
24	800	1575	0	0	25	75	162.5	0	0	0	50	0	0	2687.5
28	0	0	0	0	0	0	0	0	0	0	0	0	0	0
29	0	0	0	0	0	0	0	0	0	0	0	0	0	0
31	0	0	0	0	0	0	0	0	0	0	0	0	0	0
34	112.5	162.5	0	0	25	87.5	0	0	0	0	0	0	25	412.5
35	0	450	12.5	0	0	0	0	0	0	0	0	0	0	462.5
36	0	0	0	0	0	0	0	0	0	0	0	0	0	0
38	0	0	0	0	0	0	0	0	0	0	0	0	0	0
39	0	25	0	0	37.5	12.5	0	0	0	0	0	37.5	87.5	200
41	0	1237.5	62.5	50	0	0	75	0	0	0	0	0	0	1425
42	0	0	0	0	0	0	0	0	0	0	0	0	0	0
43	0	0	0	0	0	0	0	0	0	0	0	0	0	0
44	37.5	1237.5	0	0	0	200	37.5	0	0	0	0	0	0	1512.5
45	0	12.5	0	0	0	0	75	0	0	0	0	0	0	87.5
46	900	25	25	0	0	12.5	37.5	0	62.5	0	25	1575	0	2662.5
47	0	12.5	0	0	0	0	0	0	0	0	0	0	0	12.5
48	0	1700	175	0	87.5	0	0	0	0	0	0	0	0	1962.5
52	0	0	0	0	0	0	0	0	0	0	0	0	0	0
57	0	0	0	0	0	0	0	0	0	0	0	0	0	0
58	0	0	0	0	0	0	0	0	0	0	0	0	0	0
59	0	0	0	0	0	0	0	0	0	0	0	0	0	0
62	0	0	0	0	0	0	0	0	0	0	0	0	0	0
63	0	0	0	0	0	0	0	0	0	0	0	0	0	0
64	0	0	0	0	0	0	0	0	0	0	0	0	0	0
65	0	0	0	0	0	0	0	0	0	0	0	0	0	0
66	0	0	0	0	0	0	0	0	0	0	0	0	0	0
合計	12212.5	15312.5	1187.5	850	3275	850	1700	150	850	62.5	87.5	2650	5112.5	44300
2017年	13712.5	14012.5	1987.5	1150	950	1200	2812.5	75	175	75	362.5	1800	9225	47537.5
2016年	14075	14212.5	2237.5	812.5	612.5	1287.5	1387.5	137.5	512.5	37.5	112.5	1812.5	8150	45387.5
2015年	8472.5	6250	1687.5	212.5	350	800	575	125	200	0	175	437.5	4437.5	23722.5
2014年	8512.5	10825	1250	87.5	237.5	837.5	450	225	50	100	0	1500	625	24812.5
2013年	6400	12562.5	1625	225	550	537.5	575	25	162.5	25	0	2100	3350	31887.5
2012年	7187.5	10175	1200	75	487.5	362.5	887.5	112.5	25	62.5	0	5550	612.5	26737.5

疾患別アルブミングラム数—4.4%-250mL—

NA: 無回答

病院名	心臓大血管	消化器、肝 胆膵	腎泌尿器	呼吸器	脳神経	産婦 人科	整形外科	耳鼻 咽喉	血液 疾患	内分泌疾患	新生児	救命 救急	その他	合計
1	0	0	0	0	0	0	0	0	0	0	0	0	0	0
2	0	0	0	0	0	0	0	0	0	0	0	0	0	0
3	0	0	0	0	0	0	0	0	0	0	0	0	0	0
4	0	0	0	0	0	0	0	0	0	0	0	0	0	0
5	0	0	0	0	0	0	0	0	0	0	0	0	0	0
8	0	0	0	0	0	0	0	0	0	0	0	0	0	0
10	0	0	0	0	0	0	0	0	0	0	0	0	0	0
11	0	0	0	0	0	0	0	0	0	0	0	0	0	0
12	0	0	0	0	0	0	0	0	0	0	0	0	0	0
13	0	0	0	0	0	0	0	0	0	0	0	0	0	0
15	0	0	0	0	0	0	0	0	0	0	0	0	0	0
16	0	0	0	0	0	0	0	0	0	0	0	0	0	0
17	0	0	0	0	0	0	0	0	0	0	0	0	0	0
18	0	0	0	0	0	0	0	0	0	0	0	0	0	0
19	0	0	0	0	0	0	0	0	0	0	0	0	0	0
20	0	0	0	0	0	0	0	0	0	0	0	0	0	0
21	0	0	0	0	0	0	0	0	0	0	0	0	0	0
22	0	0	0	0	0	0	0	0	0	0	0	0	0	0
23	0	0	0	0	0	0	0	0	0	0	0	0	0	0
24	0	0	0	0	0	0	0	0	0	0	0	0	0	0
28	0	0	0	0	0	0	0	0	0	0	0	0	0	0
29	0	0	0	0	0	0	0	0	0	0	0	0	0	0
31	0	0	0	0	0	0	0	0	0	0	0	0	0	0
34	0	0	0	0	0	0	0	0	0	0	0	0	0	0
35	0	0	0	0	0	0	0	0	0	0	0	0	0	0
36	0	0	0	0	0	0	0	0	0	0	0	0	0	0
38	0	0	0	0	0	0	0	0	0	0	0	0	0	0
39	0	0	0	0	0	0	0	0	0	0	0	0	0	0
41	0	0	0	0	0	0	0	0	0	0	0	0	0	0
42	0	0	0	0	0	0	0	0	0	0	0	0	0	0
43	0	0	0	0	0	0	0	0	0	0	0	0	0	0
44	0	0	0	0	0	0	0	0	0	0	0	0	0	0
45	0	0	0	0	0	0	0	0	0	0	0	0	0	0
46	0	0	0	0	0	0	0	0	0	0	0	0	0	0
47	0	0	0	0	0	0	0	0	0	0	0	0	0	0
48	0	0	0	0	0	0	0	0	0	0	0	0	0	0
52	0	0	0	0	0	0	0	0	0	0	0	0	0	0
57	0	0	0	0	0	0	0	0	0	0	0	0	0	0
58	0	0	0	0	0	0	0	0	0	0	0	0	0	0
59	0	0	0	0	0	0	0	0	0	0	0	0	0	0
62	0	0	0	0	0	0	0	0	0	0	0	0	0	0
63	0	0	0	0	0	0	0	0	0	0	0	0	0	0
64	0	0	0	0	0	0	0	0	0	0	0	0	0	0
65	0	0	0	0	0	0	0	0	0	0	0	0	0	0
66	0	0	0	0	0	0	0	0	0	0	0	0	0	0
合計	0	0	0	0	0	0	0	0	0	0	0	0	0	0
2017年	462	616	0	0	0	0	0	0	0	0	0	0	0	1100
2016年	935	1078	112.5	88	8150	11	132	0	0	0	0	0	22	2266
2015年	418	704	0	88	0	0	66	0	0	0	0	0	11	1287
2014年	363	616	11	44	22	0	66	0	0	0	0	0	0	1122
2013年	451	1177	44	22	0	22	110	0	0	0	0	0	297	2156
2012年	352	1958	0	77	66	11	165	0	11	0	0	0	0	2640

疾患別高張アルブミングラム数 (2017年1月1日~12月31日)

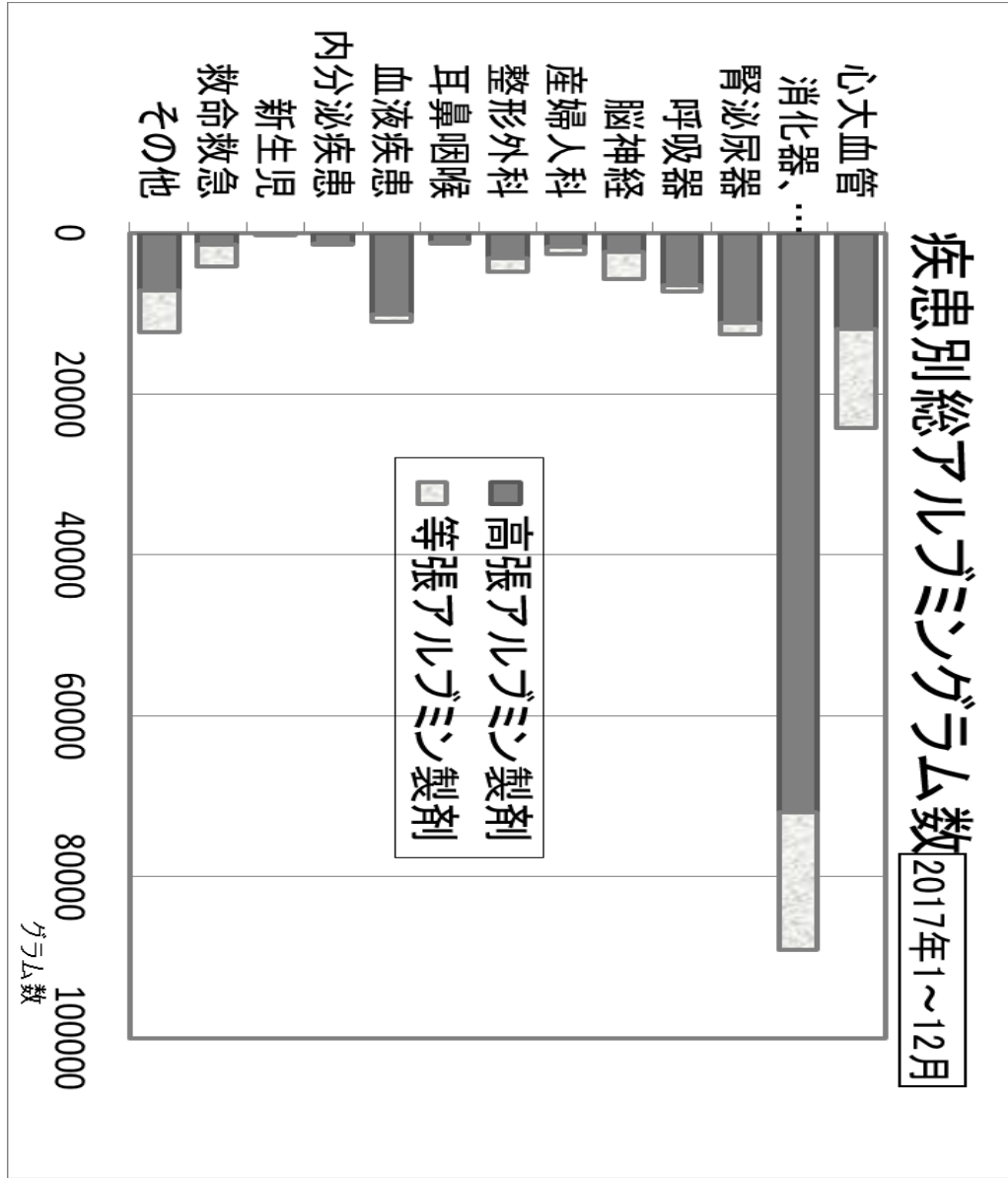
NA: 無回答

病院名	心臓大血管	消化器	腎泌尿器	呼吸器	脳神経	産婦人科	整形外科	耳鼻咽喉	血液疾患	内分泌疾患	新生児	救命救急	その他	合計
1	0	1237.5	162.5	0	0	0	0	0	0	0	0	0	225	1625
2	50	812.5	150	0	0	0	50	37.5	362.5	37.5	0	0	0	1500
3	0	687.5	12.5	25	0	0	0	0	50	0	0	0	0	775
4	312.5	2275	12.5	0	175	0	112.5	0	0	0	0	0	0	2887.5
5	50	75	0	50	62.5	0	37.5	0	0	0	0	0	0	275
8	0	0	0	0	0	0	0	0	0	0	0	0	0	0
10	0	2600	0	0	0	0	0	0	0	0	0	0	0	2600
11	862.5	3312.5	875	1825	300	187.5	425	112.5	1162.5	0	0	25	475	9562.5
12	262.5	1287.5	0	475	0	0	0	0	175	0	0	0	0	2200
13	0	0	0	0	0	0	0	0	0	0	0	0	0	0
15	0	310	0	0	0	0	0	0	0	0	0	0	0	310
16	0	0	0	0	0	0	0	187.5	0	0	0	0	0	187.5
17	160	100	0	0	0	0	0	0	0	0	0	0	0	260
18	4987.5	13150	1662.5	987.5	350	700	725	1075	2600	287.5	62.5	1150	1337.5	29075
19	100	0	0	0	0	0	0	0	0	0	0	0	0	100
20	0	11480	220	180	600	400	320	0	130	80	0	0	0	13410
21	210	4690	1320	1320	0	0	310	0	990	460	0	20	0	9320
22	0	0	0	0	0	0	0	0	0	0	0	0	0	0
23	0	8650	650	650	140	0	310	0	1070	30	0	270	1040	12810
24	1637.5	2437.5	1675	0	75	25	112.5	0	525	200	0	12.5	1250	7950
28	0	0	0	0	0	0	0	0	762.5	0	0	0	0	762.5
29	0	0	0	0	0	0	0	0	0	0	0	0	0	0
31	0	0	0	0	0	0	0	0	0	0	0	0	0	0
34	800	2100	250	125	212.5	450	325	0	137.5	87.5	0	0	250	4737.5
35	0	4850	2950	0	0	0	0	0	0	0	0	0	925	8725
36	0	0	0	0	0	0	0	0	0	0	0	0	0	0
38	0	75	0	0	0	0	0	0	0	0	0	0	0	75
39	0	687.5	0	0	0	0	37.5	0	0	0	0	0	112.5	837.5
41	0	2137.5	87.5	25	137.5	0	12.5	0	775	0	150	0	0	3325
42	0	0	0	0	0	0	0	0	0	0	0	0	0	0
43	0	0	0	0	0	0	0	0	0	0	0	0	0	0
44	0	6410	90	0	60	0	50	0	0	40	0	0	0	6650
45	100	837.5	412.5	600	75	0	75	0	0	0	0	0	0	2100
46	2225	1262.5	0	87.5	100	25	75	0	725	0	0	0	1562.5	6062.5
47	225	262.5	225	137.5	0	0	0	0	0	0	0	0	0	850
48	0	275	25	0	37.5	0	0	0	675	0	0	0	0	1012.5
52	0	0	0	0	0	0	0	0	0	0	0	0	0	0
57	0	0	0	0	0	0	0	0	0	0	0	0	0	0
58	0	0	0	0	0	0	0	0	0	0	0	0	0	0
59	0	0	0	0	0	0	0	0	0	0	0	0	0	0
62	0	0	412.5	0	0	0	0	0	0	0	0	0	0	412.5
63	0	0	0	0	0	0	0	0	0	0	0	0	0	0
64	0	0	0	0	0	0	170	0	0	0	0	0	0	170
合計	11983	72003	11193	6487.5	2325	1787.5	3147.5	1225	10153	1397.5	212.5	1477.5	7177.5	130567.5
2017年	10270	71125	13688	7522.5	3247.5	1975	3747.5	1062.5	13765	3280	862.5	1787.5	12738	145070
2016年	17893	77223	17230	6935	3327.5	2042.5	5467.5	2227.5	6562.5	2587.5	57.5	1427.5	12995	155975
2015年	9202.5	34813	8505	2435	1765	970	2617.5	1052.5	5680	875	32.5	565	7537.5	76050
2014年	14465	42385	7897.5	4472.5	3795	1962.5	2370	880	5690	987.5	60	402.5	4452.5	89820
2013年	12900	44630	9267.5	4430	3247.5	915	2040	512.5	5735	830	612.5	980	8828.5	94928.5
2011年	15603	49208	12838	2315	2837.5	1120	1675	510	6412.5	1537.5	175	2812.5	6917.5	103960

疾患別等張アルブミングラム数

NA: 無回答

病院名	心臓大血管	消化器	腎泌尿器	呼吸器	脳神経	産婦人科	整形外科	耳鼻咽喉	血液疾患	内分泌疾患	新生児	救命救急	その他	合計
1	0	0	0	0	0	0	0	0	0	0	0	0	0	0
2	0	437.5	87.5	0	25	75	500	25	37.5	50	0	150	262.5	1650
3	0	0	0	0	0	0	0	0	0	0	0	0	0	0
4	0	0	0	0	0	0	0	0	0	0	0	0	0	0
5	0	0	0	0	0	0	0	0	0	0	0	0	0	0
8	0	0	0	0	0	0	0	0	0	0	0	0	0	0
10	0	412.5	0	0	0	0	0	0	0	0	0	0	0	412.5
11	0	0	0	0	0	0	0	0	0	0	0	0	0	0
12	0	187.5	0	0	0	0	0	0	0	0	0	0	25	212.5
13	0	0	0	0	0	0	0	0	0	0	0	0	0	0
15	0	187.5	0	62.5	0	0	0	0	0	0	0	0	0	250
16	0	0	0	0	0	0	0	0	187.5	0	0	0	0	187.5
17	0	0	0	0	0	0	0	0	0	0	0	0	0	0
18	10013	4187.5	800	600	87.5	150	375	75	725	12.5	87.5	2337.5	887.5	20337.5
19	75	0	0	0	0	0	0	0	0	0	0	0	0	75
20	262.5	1875	100	0	3075	87.5	250	50	0	0	0	0	37.5	5737.5
21	12.5	2425	75	112.5	0	0	187.5	0	0	0	50	1312.5	4175	4175
22	0	0	0	0	0	0	0	0	0	0	0	0	0	0
23	0	862.5	25	25	0	150	0	0	0	0	0	0	900	1962.5
24	800	1575	0	0	25	75	162.5	0	0	0	50	0	0	2687.5
28	0	0	0	0	0	0	0	0	0	0	0	0	0	0
29	0	0	0	0	0	0	0	0	0	0	0	0	0	0
31	0	0	0	0	0	0	0	0	0	0	0	0	0	0
34	112.5	162.5	0	0	25	87.5	0	0	0	0	0	25	412.5	412.5
35	0	450	12.5	0	0	0	0	0	0	0	0	0	0	462.5
36	0	0	0	0	0	0	0	0	0	0	0	0	0	0
38	0	0	0	0	0	0	0	0	0	0	0	0	0	0
39	0	25	0	0	37.5	12.5	0	0	0	0	0	37.5	87.5	200
41	0	1237.5	62.5	50	0	0	75	0	0	0	0	0	0	1425
42	0	0	0	0	0	0	0	0	0	0	0	0	0	0
43	0	0	0	0	0	0	0	0	0	0	0	0	0	0
44	37.5	1237.5	0	0	0	200	37.5	0	0	0	0	0	0	1512.5
45	0	12.5	0	0	0	0	75	0	0	0	0	0	0	87.5
46	900	25	25	0	0	12.5	37.5	0	62.5	0	0	25	1575	2662.5
47	0	12.5	0	0	0	0	0	0	0	0	0	0	0	12.5
48	0	1700	175	0	87.5	0	0	0	0	0	0	0	0	1962.5
52	0	0	0	0	0	0	0	0	0	0	0	0	0	0
57	0	0	0	0	0	0	0	0	0	0	0	0	0	0
58	0	0	0	0	0	0	0	0	0	0	0	0	0	0
59	0	0	0	0	0	0	0	0	0	0	0	0	0	0
62	0	0	0	0	0	0	0	0	0	0	0	0	0	0
63	0	0	0	0	0	0	0	0	0	0	0	0	0	0
64	0	0	0	0	0	0	0	0	0	0	0	0	0	0
合計	12213	17013	1362.5	850	3362.5	850	1700	150	850	62.5	87.5	2650	5112.5	46262.5
2017年	14175	15941	2237.5	1150	1187.5	1212.5	2859.5	75	175	87.5	362.5	1800	9225	50487.5
2016年	15010	16353	2337.5	900.5	712.5	1523.5	1519.5	137.5	512.5	37.5	112.5	1812.5	8172	49141
2015年	8890.5	7391.5	1750	300.5	450	875	641	125	200	0	175	437.5	4448.5	25684.5
2014年	8875.5	11441	1261	131.5	259.5	837.5	516	225	50	100	0	1500	625	26034.5
2013年	6851	13740	1669	247	550	559.5	685	25	195.5	25	0	2100	3647	30293.5
2011年	7602	13071	1437.5	152	553.5	598.5	1065	112.5	36	62.5	0	5550	612.5	30852.5



疾患別総アルブミングラム数 (2017年1月1日～12月31日)

NA : 無回答

病院名	心臓大血管	消化器、 肝胆膵	腎泌尿器	呼吸器	脳神経	産婦人科	整形外科	耳鼻咽喉	血液疾患	内分泌疾患	新生児	救命救急	その他	合計
1	0	1237.5	162.5	0	0	0	0	0	0	0	0	0	225	1625
2	50	1250	237.5	0	25	75	550	62.5	400	87.5	0	150	262.5	3150
3	0	687.5	12.5	25	0	0	0	0	50	0	0	0	0	775
4	312.5	227.5	12.5	0	17.5	0	112.5	0	0	0	0	0	0	2887.5
5	50	75	0	50	62.5	0	37.5	0	0	0	0	0	0	275
8	0	0	0	0	0	0	0	0	0	0	0	0	0	0
10	0	3012.5	0	0	0	0	0	0	0	0	0	0	0	3012.5
11	862.5	3312.5	87.5	182.5	300	187.5	425	112.5	1162.5	0	0	25	475	9562.5
12	262.5	147.5	0	47.5	0	0	0	0	0	17.5	0	0	25	2412.5
13	0	0	0	0	0	0	0	0	0	0	0	0	0	0
15	0	497.5	0	62.5	0	0	0	0	0	0	0	0	0	560
16	0	0	0	0	0	0	0	0	212.5	0	0	0	0	212.5
17	160	100	0	0	0	0	0	0	0	0	0	0	0	260
18	15000	17338	2462.5	1587.5	437.5	850	1100	1150	332.5	300	150	3487.5	2225	49412.5
19	17.5	0	0	0	0	0	0	0	0	0	0	0	0	17.5
20	262.5	1335.5	320	180	367.5	487.5	570	50	130	80	0	0	37.5	19147.5
21	222.5	711.5	139.5	1432.5	0	0	497.5	0	990	460	0	70	1312.5	13495
22	0	0	0	0	0	0	0	0	0	0	0	0	0	0
23	0	9512.5	67.5	67.5	140	150	310	0	1070	30	0	270	1940	14772.5
24	2437.5	4012.5	167.5	0	100	100	27.5	0	52.5	200	0	62.5	1250	10637.5
28	0	0	0	0	0	0	0	0	762.5	0	0	0	0	762.5
29	0	0	0	0	0	0	0	0	0	0	0	0	0	0
31	0	0	0	0	0	0	0	0	0	0	0	0	0	0
34	912.5	2262.5	250	12.5	237.5	537.5	32.5	0	137.5	87.5	0	0	27.5	5150
35	0	5300	2962.5	0	0	0	0	0	0	0	0	0	925	9187.5
36	0	0	0	0	0	0	0	0	0	0	0	0	0	0
38	0	7.5	0	0	0	0	0	0	0	0	0	0	0	7.5
39	0	712.5	0	0	37.5	12.5	37.5	0	0	0	0	37.5	200	1037.5
41	0	337.5	150	7.5	137.5	0	87.5	0	77.5	0	150	0	0	4750
42	0	0	0	0	0	0	0	0	0	0	0	0	0	0
43	0	0	0	0	0	0	0	0	0	0	0	0	0	0
44	37.5	7647.5	90	0	60	200	87.5	0	0	40	0	0	0	8162.5
45	100	850	412.5	600	7.5	0	150	0	0	0	0	0	0	2187.5
46	312.5	1287.5	25	87.5	100	37.5	112.5	0	787.5	0	0	25	3137.5	8725
47	22.5	27.5	22.5	137.5	0	0	0	0	0	0	0	0	0	862.5
48	0	197.5	200	0	12.5	0	0	0	67.5	0	0	0	0	297.5
52	0	0	0	0	0	0	0	0	0	0	0	0	0	0
57	0	0	0	0	0	0	0	0	0	0	0	0	0	0
58	0	0	0	0	0	0	0	0	0	0	0	0	0	0
59	0	0	0	0	0	0	0	0	0	0	0	0	0	0
62	0	0	412.5	0	0	0	0	0	0	0	0	0	0	412.5
63	0	0	0	0	0	0	0	0	0	0	0	0	0	0
64	0	0	0	0	0	0	170	0	0	0	0	0	0	170
合計	2419.5	8901.5	1255.5	7337.5	5687.5	2637.5	4847.5	137.5	1100.3	1460	300	4127.5	12290	176830
2017年	2444.5	8706.6	1592.5	8672.5	4435	3187.5	6607	1137.5	13940	3367.5	1225	3587.5	21963	195557.5
2016年	3290.3	9357.6	1956.8	7835.5	4040	3566	6987	2365	7075	2625	170	3240	21167	205116
2015年	1809.3	4220.4	1025.5	2735.5	2215	1845	3258.5	1177.5	5880	875	207.5	1002.5	11986	101734.5
2014年	2334.1	5382.6	9158.5	460.4	4054.5	2800	2886	1105	5740	1087.5	60	1902.5	5077.5	115642
2013年	1975.1	58370	10937	4677	3797.5	1474.5	2725	537.5	5930.5	855	612.5	3080	12476	125222
2011年	2320.5	6227.8	1427.5	2467	3391	1718.5	2740	622.5	6448.5	1600	175	8362.5	7530	134812.5

病院名	男性																		合計		
	0～4歳	5～9歳	10～14歳	15～19歳	20歳～24歳	25歳～29歳	30歳～34歳	35歳～39歳	40歳～44歳	45歳～49歳	50歳～54歳	55歳～59歳	60歳～64歳	65歳～69歳	70歳～74歳	75歳～79歳	80歳～84歳	85歳～89歳		90歳～94歳	95歳～99歳
1												2	3	3	3	1	4	4	3		23
2					2					6	16	13	19	38	50	39	43	29	9	2	266
3													2	2	2	1	3	6	3		20
4								1		1	1	3	4	8	4	5	9	24	12	7	80
5																	2	1			4
10								1	1				6	8	9	10	16	24	16	8	101
11										2	2	4	10	12	31	25	36	36	20	5	187
12													3	13	7	12	9	8	4	5	62
13												3	3	9	10	21	14	22	8	3	93
15												1			4	3	4	15	10	2	40
16																2	3	4	2	1	13
17										1				5	5	10	8	17	6	2	56
18	15	3	1	1	5	3	3	8	17	16	33	38	59	79	85	62	54	25	3	511	
19													2	3	2	2	6	2			20
20					2	2		4	4	5	4	6	13	26	31	47	31	20	11		206
21					2	1	1	3	3	7	13	16	31	71	53	62	60	43	13	4	383
23	7				2	2	1	3	5	2	12	15	24	41	42	38	36	26	10	1	265
24	2	3	2	1	1					2		2	10	23	31	29	34	40	26	21	233
28																1					2
34					1	2	1	2		6	1	10	25	31	28	32	47	36	16	2	240
35									2	2	3	1	5	11	7	7	11	14	9	1	73
36														1	2	1	3	4	2		13
38														1		2	1	1	1		6
39										2	2		1	6	9	7	10	13	7		58
41							3	1	3	6	3	12	26	21	21	38	43	33	6		216
42													1	1	1	1	4	4	2		14
43														1	1			1			3
44																					
45													4	2	3	2	7	2	3	1	24
46	NA	NA	NA	NA	NA	NA	NA	NA	NA	NA	NA	NA	NA	NA	NA	NA	NA	NA	NA	NA	NA
47										1		2	2	2	1	1	6	12	3		30
48					1				1		9		27	7	13	15	10	5			88
52																					
57																2					3
59																		2			3
62													1		1		1	1			4
63																				1	1
64																	1				2
合計	24	6	3	2	14	10	12	22	41	58	110	156	308	448	455	498	569	410	164	30	3343
2017年	27	3	6	8	11	8	14	31	48	246	113	199	332	486	457	533	609	463	174	39	3809

病院名	女性																		合計		
	0～4歳	5～9歳	10～14歳	15～19歳	20歳～24歳	25歳～29歳	30歳～34歳	35歳～39歳	40歳～44歳	45歳～49歳	50歳～54歳	55歳～59歳	60歳～64歳	65歳～69歳	70歳～74歳	75歳～79歳	80歳～84歳	85歳～89歳		90歳～94歳	95歳～99歳
1											1	1		4	1	3	9	13	10	2	44
2					5	4	2	5	3	10	6	9	12	21	20	34	48	37	17	8	241
3														1		5	8	6	3		23
4								1	1		1	2	2	2	6	12	26	28	1	1	83
5																1	3	5			9
10												2		5	4	7	15	21	20	5	80
11						1	2	1	4	3	1	7	8	16	20	22	37	36	25	2	187
12										1	3	1	7	4	8	13	20	20	5	1	80
13								1	1	2	2	1	5	3	5	8	22	22	8	3	85
15											1		2	2	4	16	18	13	6		62
16														1		3	6	4	5	2	21
17											1		1	2	3	7	11	14	20	4	64
18	9		2	1	1	9	10	5	13	15	27	25	33	49	45	43	47	33	4	2	373
19														1	1		2	1			5
20					2		4	4	4	4	8	5	10	11	9	23	30	21	11	2	149
21					1	1	2	3	5	13	16	18	31	49	48	57	69	52	33	7	408
23	4			4	1	4	2	6	7	5	14	12	26	18	16	34	50	47	39	6	295
24	2		1		1			1	2	5	2	8	4	19	15	33	64	51	47	11	269
28																		1			1
34			1	1		1	5	1	3	3	3	7	11	16	20	38	43	48	39	8	248
35											1			8	3	11	11	20	17	4	76
36								1						1		5	7	12	1		29
38													1		4	1	2	3			11
39										3		3	1	3	4	5	10	22	20	8	80
41					1	1		2	2	5	6	7	7	14	33	34	49	63	29	3	257
42														1	1	3	1	2			8
43														1				1			2
44																					
45								1								4	8	16	10	3	44
46	NA	NA	NA	NA	NA	NA	NA	NA	NA	NA	NA	NA	NA	NA	NA	NA	NA	NA	NA	NA	NA
47													1		4	6	14	10	4	2	42
48					2		7		9		4		13	4	12	14	13	16	3		97
52																1					1
57												1	2	6	7	6	13		1		36
59															1	2	3				6
62													1			2				1	4
63																		1			2
64																	1	1	1	2	6
合計	15	4	6	14	21	36	30	55	70	94	112	169	261	281	424	647	638	432	104	15	3428
2017年	24	7	5	10	9	20	38	44	54	60	93	107	165	275	295	446	667	704	459	131	3625

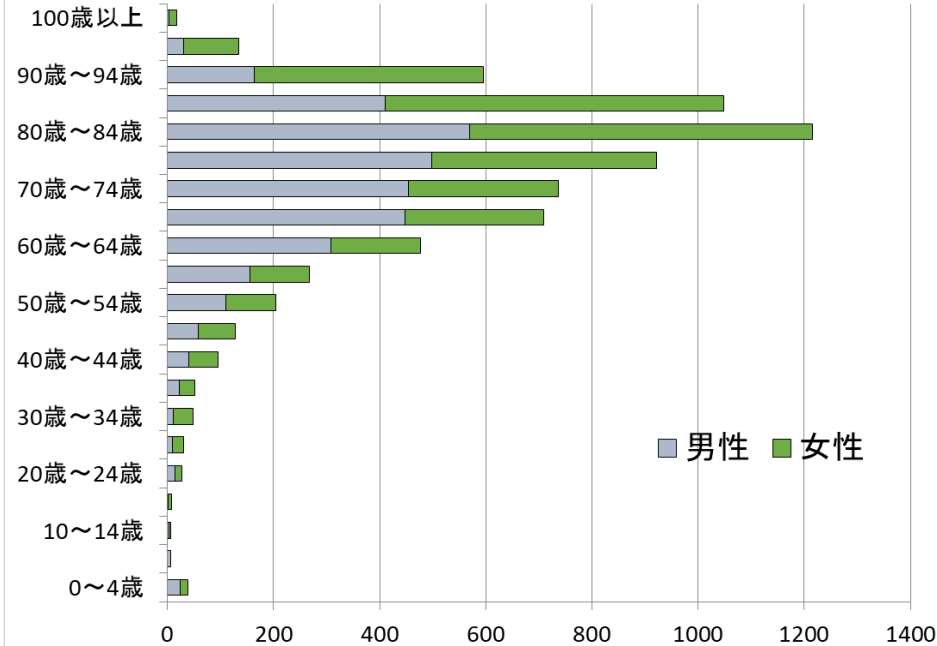
病院名	合計																				合計	
	0~4歳	5~9歳	10~14歳	15~19歳	20歳~24歳	25歳~29歳	30歳~34歳	35歳~39歳	40歳~44歳	45歳~49歳	50歳~54歳	55歳~59歳	60歳~64歳	65歳~69歳	70歳~74歳	75歳~79歳	80歳~84歳	85歳~89歳	90歳~94歳	95歳~99歳		100歳以上
1											1	3	3	7	4	4	13	17	13	2	67	
2					7	4	2	5	3	16	22	22	31	59	70	73	91	66	26	10	507	
3												1	2	2	3	1	8	14	9	3	43	
4								1	2	1	4	6	10	6	11	21	50	40	8	2	163	
5															1	1	5	6			13	
10												8	8	14	14	23	39	37	28	6	181	
11						1	2	1	6	5	5	17	20	47	45	58	73	56	30	5	374	
12									1			2	3	20	11	20	22	28	24	10	142	
13								1	1	2	5	4	14	13	26	22	44	30	11	3	178	
15											2			6	5	8	31	28	15	6	102	
16												1		1		5	9	8	7	3	34	
17									1	1	3	1	7	8	17	19	31	26	6		120	
18	24	3	3	2	6	12	13	13	30	31	60	63	92	128	130	105	101	58	7	3	884	
19									1		1	1	2	4	3	2	8	3			25	
20					4	2	4	8	8	9	12	11	23	37	40	70	61	41	22	2	355	
21					3	2	3	6	8	20	29	34	62	120	101	119	129	95	46	11	791	
23	11			4	1	6	3	9	12	7	26	27	50	59	58	72	86	73	49	7	560	
24	4	3	3	1	2		1	1	4	5	4	18	27	50	44	67	104	77	68	16	502	
28																1		1			3	
34			1	1	1	3	6	3	3	9	4	17	36	47	48	70	90	84	55	10	488	
35									2	2	4	1	5	19	10	18	22	34	26	4	149	
36								1		1				2	2	2	8	11	14	1	42	
38														1	4	3	1	3	4		17	
39										5	2	4	2	9	13	12	20	35	27	8	138	
41					1	1	3	3	5	11	9	19	33	35	54	72	92	96	35	3	473	
42														1	2	2	4	5	6	2	22	
43															2	1			2		5	
44																						
45												1	4	3	3	6	15	18	13	4	68	
46	NA	NA	NA	NA	NA	NA	NA	NA	NA	NA	NA	NA	NA	NA	NA	NA	NA	NA	NA	NA		
47										1		3	3	2	5	7	20	22	7	2	72	
48					3		7		10		13		40		11	25	29	23	21	3	185	
52																1					1	
57												2	2	6	7	8	13		1		39	
59															1	3	3	2			9	
62													2		1	3	3	1		1	8	
63																	1		1	1	3	
64																2	2	1	1	2	8	
合計	39	6	7	8	28	31	48	52	96	128	204	268	477	709	736	922	1216	1048	596	134	18	6771
2017年	51	10	11	18	20	28	52	75	102	306	206	306	497	761	752	979	1276	1167	633	170	14	7434

病院名	男性																			合計			
	0~4歳	5~9歳	10~14歳	15~19歳	20歳~24歳	25歳~29歳	30歳~34歳	35歳~39歳	40歳~44歳	45歳~49歳	50歳~54歳	55歳~59歳	60歳~64歳	65歳~69歳	70歳~74歳	75歳~79歳	80歳~84歳	85歳~89歳	90歳~94歳		95歳~99歳	100歳以上	
1												3	5	11	14	3	6	8	8			58	
2					18					17	32	23	34	93	150	232	145	67	12	3		826	
3												3	4	11	4	2	7	10	4			45	
4								1	4	4	10	7	4	6	14	20	46	23	14	2		155	
5															4			4				11	
10							1	3		1		26	27	30	23	69	75	51	20	2		328	
11										9	3	7	36	74	133	279	292	203	128	10	6	1	1181
12												7	9	60	17	69	64	23	26	28		303	
13												10	9	28	26	68	66	11	19			303	
15												7			13	12	11	66	38	6		155	
16												2				4	9	37	4			56	
17										10		33			9	12	47	20	65	29	4	229	
18	22		24	5	77	166	71	26	161	157	183	262	289	246	127	184	83	67	6	2		2158	
19										1		4	2	7	9	2	7	26	17			75	
20					8		8		13	20	18	35	39	295	249	117	198	110	33			1143	
21					2	1		28	8	19	125	94	138	394	192	266	361	158	44	14		1845	
23	22				7	1	3	10	5	33	76	112	194	285	177	160	112	112	10			1319	
24	63	63	10	53	10		3		9		8	37	209	158	150	135	112	83	56	8		1167	
28															1		1					2	
34				1	11	17	7		66	6	88	436	251	208	328	214	191	64	2			1890	
35								2	3	3	2	5	11	7	7	15	25	9		1		90	
36														1	3	2	7	10	2			25	
38														1		2		1	1			6	
39									5	4	1		12	14	15	29	19	47				147	
41						8	2	7	60	69	50	133	193	135	245	164	162	35				1263	
42													3	2	3	4	15	8	6			41	
43														1	3			1				5	
44																							
45												6	3	4	13	11	3	3	1			44	
46																							
47									1			3	7	4	1	1	6	12	3			38	
48				3				1		16		118		12	23	39	31	20				263	
52																							
57												1				2						3	
59																2		5				7	
62													2		5		1	3				11	
63																					2	2	
64																2	2					4	
合計	107	63	34	58	119	185	110	70	225	371	535	800	1690	2168	1997	2348	2154	1483	593	84	4	15198	
2017年	75	10	53	198	150	45	213	265	361	338	878	1132	1927	2968	2284	2791	2546	1781	600	141	3	18759	

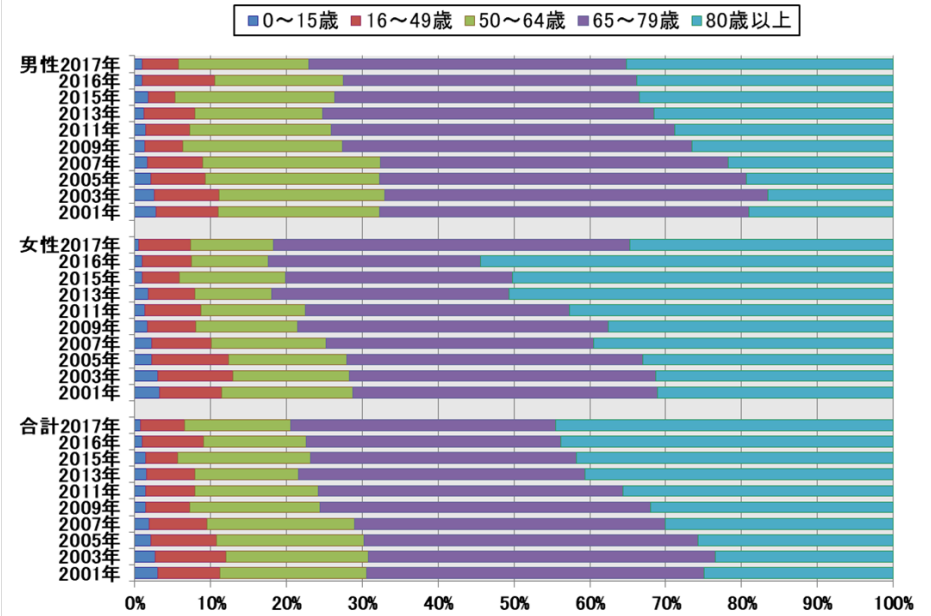
病院名	女性																			合計		
	0~4歳	5~9歳	10~14歳	15~19歳	20歳~24歳	25歳~29歳	30歳~34歳	35歳~39歳	40歳~44歳	45歳~49歳	50歳~54歳	55歳~59歳	60歳~64歳	65歳~69歳	70歳~74歳	75歳~79歳	80歳~84歳	85歳~89歳	90歳~94歳		95歳~99歳	100歳以上
1												3	2	14	2	4	21	23	14	5		88
2					5	2	1	5	2	17	30	12	18	31	70	85	117	64	40	8		507
3														4		10	17	10	6			47
4								1	4	3	5	8	10	14	10	23	40	55	15	2		188
5															2		14					23
10										1		15	12	16	23	77	39	41	10			234
11						2	7	1	9	5	1	28	27	105	205	147	170	154	63	3	3	928
12										1		10		64	48	18	40	50	57	13	1	303
13								2		3	3	1	17	11	16	23	54	83	19	6	13	252
15											5			5	55	10	31	58	29	11		204
16														31		12	22	8	4			89
17											3	3	4	5	7	24	75	44	75	12		252
18	45	17	29	6	139	171	111	101	412	391	571	423	518	616	429	427	259	137	10	4		4816
19														1	1		3	2				7
20					9			31	18	11	25	10	71	43	68	230	185	70	19	4	1	795
21					1	3	13	9	21	26	24	83	69	149	278	237	284	139	74	11	5	1426
23	11			11	1	6	2	11	29	11	56	56	139	65	45	120	265	158	145	10		1141
24	4		15		9		2	2	4	16	8	23	29	109	76	145	234	125	109	28	6	942
28																	1					1
34			5	12		2	23	2	12	11	22	13	75	63	110	186	244	241	139	30		1190
35														9	5	11	12	21	20	3	1	84
36							2			1				2		1	19	21	23	1		70
38														1		6	1	2	3			13
39										8		4	2	4	6	11	19	43	35	17	2	151
41				7	5		8	14	12	13	23	72	107	142	94	149	196	142	9	1		994
42														5	6	7	11					31
43																						2
44																						
45												1		4		7	15	20	10			62
46																						
47												1	2		4	7	15	12	4	2		47
48						3		14		14		32		44		7	56	27	44	26	7	274
52																1						1
57												1	2	10	9	11	18		2			53
59															1	4	7					12
62														2			3			4		9
63																		2	2			4
64																		2	2			7
合計	60	17	49	29	174	191	174	173	541	516	802	713	1102	1480	1626	1930	2426	1862	1136	219	33	15253
2017年	123	74	47	96	52	93	131	314	252	209	623	785	886	1392	1402	2057	2730	2193	1283	353	26	15121

病院名	合計																				合計		
	0~4歳	5~9歳	10~14歳	15~19歳	20歳~24歳	25歳~29歳	30歳~34歳	35歳~39歳	40歳~44歳	45歳~49歳	50歳~54歳	55歳~59歳	60歳~64歳	65歳~69歳	70歳~74歳	75歳~79歳	80歳~84歳	85歳~89歳	90歳~94歳	95歳~99歳		100歳以上	
1											3	5	5	25	16	7	27	31	22	5	146		
2					23	2	1	5	2	34	62	35	52	124	220	317	262	131	52	11	1333		
3													3	4	11	8	2	17	27	14	6	92	
4								2	8	7	15	13	14	20	24	43	86	78	29	4	343		
5															4	2	10	18			34		
10							1	3		2		41	27	42	39	92	152	90	61	12	562		
11						2	7	1	18	8	8	62	101	238	484	439	373	282	73	9	4	2109	
12									1			17	9	124	65	87	104	73	83	42	1	606	
13								2	1	3	13	10	45	37	84	89	120	94	38	6	13	555	
15												12		18	67	21	97	96	35	11	2	359	
16												2			31		16	31	49	12	4	145	
17										10	3	36	4	14	19	71	95	109	104	16		481	
18	67	17	53	11	216	337	182	127	573	548	754	685	807	862	556	611	342	204	16	6	6974		
19									1			4	2	7	10	3	7	29	19			82	
20					17		8	31	31	31	43	45	110	338	317	347	383	180	52	4	1	1938	
21					3	4	14	37	29	45	149	177	207	543	470	503	645	297	118	25	5	3271	
23	33			11	1	13	3	14	39	16	89	132	251	259	330	297	425	270	257	20		2460	
24	67	63	25	53	19		3	2	13	16	16	60	238	267	226	280	346	208	165	36	6	2109	
28																1		1				3	
34			5	12	1	13	40	9	12	77	28	101	511	314	318	514	458	432	203	32		3080	
35								2		2	3	4	2	5	20	12	18	27	46	29	4	2	174
36							2				1				3	3	26	31	25	1		95	
38														1	1	6	3	1	3	4		19	
39											13	4	5	3	16	20	26	48	62	82	17	2	298
41					7	5	8	10	21	72	82	73	205	300	277	339	313	358	177	9	1	2257	
42														3		9	11	17	19	6		72	
43															2	3			2			7	
44																							
45							1					1	6	7	4	20	26	23	13	5		106	
46																							
47										1		4	9	4	5	8	21	24	7	2		85	
48					6		14		15			48		162	19	79	66	75	46	7		537	
52																1						1	
57												2	2	10	9	13	18		2			56	
59															1	6	7	5				19	
62													4		5		4	3		4		20	
63															5			2	2	2		6	
64																5	4	3	2	3		17	
合計	167	80	83	87	293	376	284	243	766	887	1337	1513	2792	3648	3623	4278	4580	3345	1729	303	37	30451	
2017年	198	84	100	294	202	138	344	579	613	547	1501	1917	2813	4360	3686	4848	5276	3974	1883	494	29	33880	

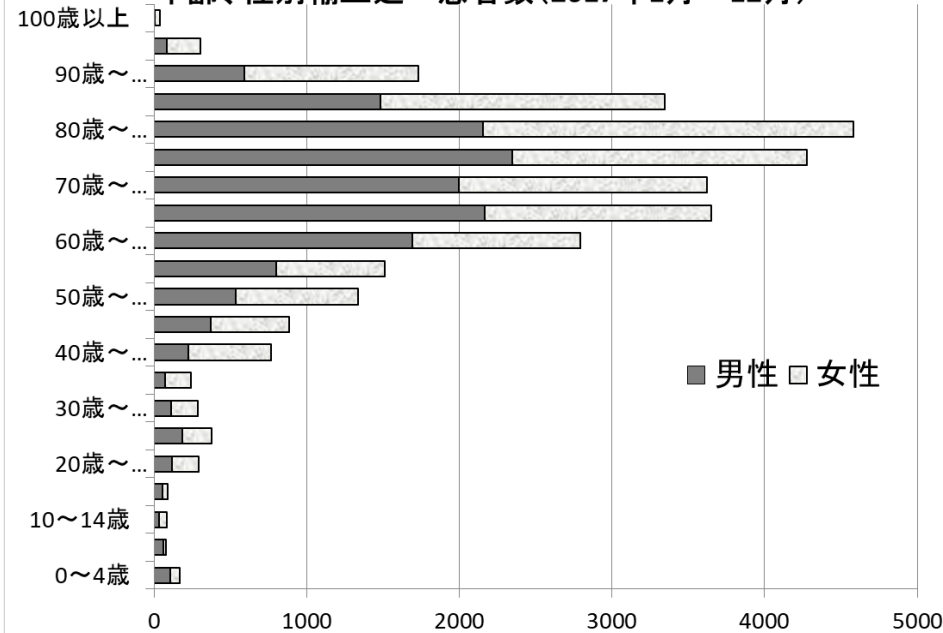
年齢、性別輸血実患者数(2017年1月～12月)



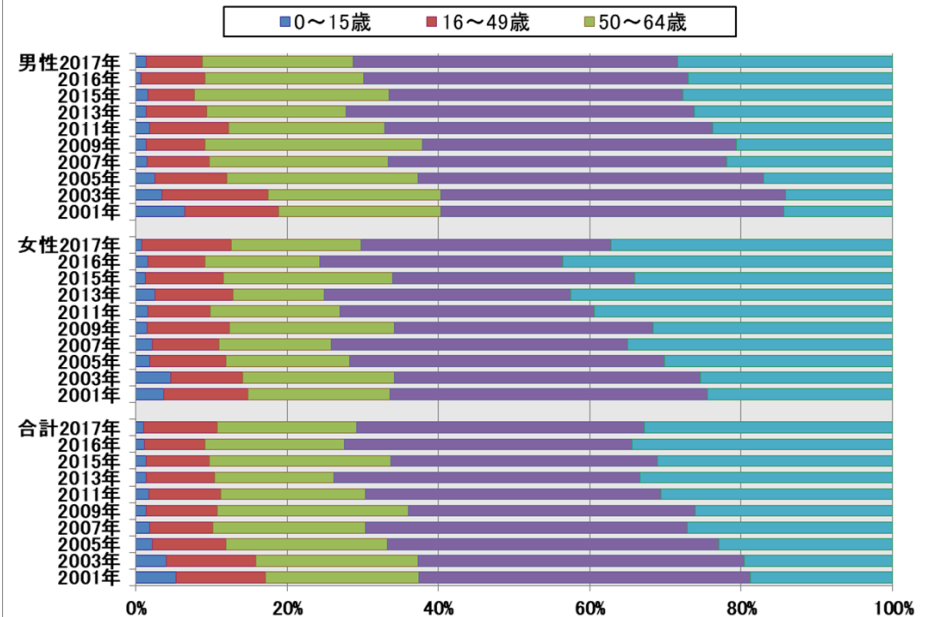
年齢、性別輸血実患者数割合



年齢、性別輸血延べ患者数(2017年1月～12月)



年齢、性別輸血延べ患者数割合



貯血式自己血輸血症例数—自己全血—（2017年1月1日～12月31日）

病院名	心臓大血管外科	整形外科	一般消化器外科	産婦人科	脳神経外科	泌尿器科	耳鼻咽喉科	形成皮膚科	骨髄移植	その他	合計
1											
2											
3				25		25					50
4				3							3
5											
10		27	2								29
11		17		8							24
12		19									19
13		1									1
15		10									10
16											
17		3									4
18		31		14				9			54
19		31			2						32
20						18					18
21		205				34					239
23		78		28		3					107
24	8	40		4							52
28											
34		19		5		3					27
35		11									11
36				2							2
38											
39				7		5					12
41		30	3	13		7					53
42											
43											
44		58		17		4					77
45											
46				4		14					18
47		19									19
48		1		5							6
52											
57		28									28
59		9									9
62											
63											
64											
合計	8	598	5	135	2	115			9		872
2017年調査	16	679	16	161	3	126			9		1010
2016年調査	19	728	25	199	7	157	1		8		1144
2015年調査	16	452	6	64	3	88		2	1		632
2014年調査	8	435	8	82	3	66			8		610
2013年調査	13	399	8	95	2	73			3		593

貯血式自己血輸血症例数—自己MAP+自己FFP—

病院名	心臓大血管外科	整形外科	一般消化器外科	産婦人科	脳神経外科	泌尿器科	耳鼻咽喉科	形成皮膚科	骨髄移植	その他	合計
1											
2											
3											
4											
5											
10											
11											
12											
13											
15											
16											
17											
18											
19											
20											
21											
23											
24											
28											
34											
35											
36											
38											
39											
41											
42											
43											
44											
45											
46											
47											
48											
52											
57											
59											
62											
63											
64											
合計		18		22						10	50
2017年調査	1	25		26						22	74
2016年調査		31		43						25	99
2015年調査		9		22						12	43
2014年調査		9		27		2				3	41
2013年調査				6			1			1	8

貯血式自己血輸血症例数—自己MAP+自己FFP+自己フィブリン糊—（2017年1月1日～12月31日）

病院名	心臓大血管外科	整形外科	一般消化器外科	産婦人科	脳神経外科	泌尿器科	耳鼻咽喉科	形成皮膚科	骨髄移植	その他	合計
1											
2											
3											
4											
5											
10											
11											
12											
13											
15											
16											
17											
18		19		48	36		4				107
19											
20				6							7
21											
23											
24											
28											
34											
35											
36											
38											
39											
41											
42											
43											
44				13							13
45											
46											
47											
48											
52											
57											
59											
62											
63											
64											
合計		20		67	36		4				127
2017年調査		34		73	60		4				171
2016年調査		66		76	56		10				208
2015年調査		35		33	33						101
2014年調査		28		52	36						116
2013年調査		21		43	29						93

貯血式自己血輸血症例数—全症例—

病院名	心臓大血管外科	整形外科	一般消化器外科	産婦人科	脳神経外科	泌尿器科	耳鼻咽喉科	形成皮膚科	骨髄移植	その他	合計
1											
2				25		25					50
3											
4				5							5
5											
10			2								2
11		11		8		5					24
12		19									19
13		1									1
15		10									10
16											
17		4									4
18		68		65		36		4		9	180
19											
20		1		6		18					25
21		205				34					239
23		76		28		3					107
24		8	40	4							52
28											
34		13		5		3					21
35		11									11
36				2							2
38											
39		7		7		5					19
41		30		3	13	7					53
42											
43											
44		56		31		1					108
45											
46				4		14					18
47		19									19
48		1		5							6
52											
57		28									28
59		9									9
62											
63											
64											
合計	8	636	5	224	38	115	4		9	10	1049
2017年調査	17	738	16	260	63	126	11		8	22	1255
2016年調査	19	825	25	318	63	157	11		8	25	1451
2015年調査	16	496	6	119	36	88			2	13	776
2014年調査	8	472	8	163	39	68			8	4	770
2013年調査	13	395	8	138	31	70			3	1	659

貯血式自己血輸血症例—自己血輸血患者割合—

病院名	今回調査 (2017.1~12)			2017年調査 (2016.1~12)			2016年調査 (2015.1~12)		
	貯血式自己血輸血症例数	同種(赤血球製剤)輸血患者数	自己血輸血患者割合(%)	貯血式自己血輸血症例数	同種(赤血球製剤)輸血患者数	自己血輸血患者割合(%)	貯血式自己血輸血症例数	同種(赤血球製剤)輸血患者数	自己血輸血患者割合(%)
1	NA	65	—	NA	81	—	NA	NA	—
2	50	369	11.9%	27	331	7.5%	34	NA	—
3	0	43	0.0%	0	31	0.0%	0	40	0.0%
4	3	153	1.9%	0	360	0.0%	0	NA	—
5	0	13	0.0%	0	—	—	—	—	—
10	29	173	14.4%	32	150	17.6%	39	NA	—
11	24	344	6.5%	48	364	11.7%	48	NA	—
12	19	134	12.4%	16	135	10.6%	26	142	15.5%
13	1	166	0.6%	1	172	0.6%	0	0	0.0%
15	10	98	9.3%	16	103	13.4%	7	89	7.3%
16	0	30	0.0%	0	40	0.0%	0	25	0.0%
17	4	118	3.3%	8	93	7.9%	7	NA	—
18	190	822	18.8%	260	864	23.1%	303	843	26.4%
19	2	24	7.7%	3	29	9.4%	1	23	4.2%
20	25	310	7.5%	62	303	17.0%	48	346	12.2%
21	239	492	32.7%	252	609	29.3%	288	NA	—
23	17	521	17.0%	17	564	14.0%	103	NA	—
24	52	523	9.0%	85	425	16.7%	64	492	11.5%
28	0	3	0.0%	0	4	0.0%	—	—	—
34	21	430	4.7%	29	496	5.5%	33	471	6.5%
35	11	137	7.4%	15	183	7.6%	12	NA	—
36	2	38	5.0%	6	38	13.6%	12	—	70.6%
38	0	14	0.0%	0	13	0.0%	0	68	0.0%
39	19	134	12.4%	35	164	17.6%	26	168	13.4%
41	53	446	10.6%	57	443	11.4%	55	495	10.0%
42	0	22	0.0%	0	30	0.0%	0	NA	—
44	108	278	28.0%	113	268	29.7%	134	NA	—
45	0	60	0.0%	0	109	0.0%	7	NA	—
46	18	590	3.0%	32	565	5.4%	95	632	13.1%
47	19	72	20.9%	—	—	—	—	—	—
48	6	114	5.0%	24	115	17.3%	29	133	17.9%
52	0	1	0.0%	0	1	0.0%	—	—	—
57	28	39	41.8%	36	76	32.1%	34	NA	—
59	9	12	42.9%	4	5	44.4%	5	NA	—
62	0	8	0.0%	—	—	—	—	—	—
63	0	NA	—	0	NA	—	0	NA	—
64	0	8	0.0%	2	5	28.6%	3	NA	—
合計	1049	6809	9.3%	1,255	7,297	14.7%	1,451	4,106	26.1%

病院名	2016年調査 (2016.1~6)			2015年調査 (2015.1~6)		
	貯血式自己血輸血症例数	同種(赤血球製剤)輸血患者数	自己血輸血患者割合(%)	貯血式自己血輸血症例数	同種(赤血球製剤)輸血患者数	自己血輸血患者割合(%)
1	NA	47	—	45	66	40.5%
2	18	202	8.2%	13	231	5.3%
3	0	11	0.0%	0	17	0.0%
4	—	101	0.0%	0	77	0.0%
5	—	—	—	—	—	—
10	19	89	17.6%	13	96	11.9%
11	19	269	6.6%	44	208	17.5%
12	18	79	18.6%	6	72	7.7%
13	—	127	0.0%	2	80	2.4%
15	8	47	14.5%	2	52	3.7%
16	—	26	0.0%	0	18	0.0%
18	153	821	15.7%	148	452	24.7%
19	1	25	3.8%	0	7	0.0%
20	39	191	17.0%	19	150	11.2%
21	130	611	17.5%	140	274	33.8%
23	—	425	10.7%	55	304	15.3%
24	20	283	6.6%	46	218	17.4%
28	—	—	—	—	—	—
34	18	363	4.7%	16	236	6.3%
35	7	109	6.0%	6	84	6.7%
36	3	32	8.6%	7	32	17.9%
38	—	9	0.0%	0	3	0.0%
39	12	84	12.5%	15	NA	—
41	23	331	6.5%	28	256	9.9%
42	—	19	0.0%	0	10	0.0%
44	—	—	—	0	—	—
45	67	159	29.6%	59	139	29.8%
46	1	64	1.5%	7	35	16.7%
47	35	NA	—	24	338	6.6%
48	13	—	—	—	—	—
52	—	—	—	—	—	—
57	22	50	30.6%	38	28	57.6%
59	3	4	42.9%	4	7	36.4%
62	—	—	—	—	—	—
63	—	1	0.0%	0	2	0.0%
64	2	NA	—	0	2	0.0%
合計	693	4,791	12.6%	776	3,810	16.9%

貯血式自己血輸血施設数	施設数
実施	25
未実施	13

自己血採血方法	施設数
全血	25施設
MAP+FFP	2施設
自己フィブリン嚙作成	3施設

輸血療法委員会	実施率
設置済み	23/31 (74%)
未設置	2/7 (29%)

輸血管理部門	実施率
設置済み	18/23 (78%)
未設置	7/15 (47%)

輸血管理部門	平均症例数
設置済み	53.7例
未設置	10.1例

輸血療法委員会	平均症例数
設置済み	44.3例
未設置	15.0例

貯血式自己血輸血単位数—自己全血— (2017年1月1日～12月31日)

病院名	心臓大血管外科	整形外科	一般消化器外科	産婦人科	脳神経外科	泌尿器科	耳鼻咽喉科	形成皮膚科	骨髄移植	その他	合計
1		147									147
2				28		92					120
3											
4											
5											
10		54	4								58
11		29		14		16					59
12		38									38
13		2									2
15		26									26
16											
17		6									6
18		82		46				32			160
19					4						4
20						70					70
21		410				68					478
23		242		60		12					314
24	26	104		12							142
28											
34		48		10		12					70
35		42									42
36				3							3
38											
39		26		14		17					57
41		102	6	38		24					170
42											
43											
44		140		34		4					178
45											
46				12		50					62
47		40									40
48		2		8							10
52											
57		63									63
59		36									36
62											
63											
64											
合計	26	1639	10	279	4	365		32			2355
2017年調査	31	1717	37	310	4	313		33			2444
2016年調査	58	1699	49	309.5	10	357	2	21			2506
2015年調査	32	1023	12	152	6	196		6	2		1429
2014年調査	26	1282	12	105	8	241		11			1685
2013年調査	26	902	28	216	2	246					1420

貯血式自己血輸血単位数—自己MAP—

病院名	心臓大血管外科	整形外科	一般消化器外科	産婦人科	脳神経外科	泌尿器科	耳鼻咽喉科	形成皮膚科	骨髄移植	その他	合計
1											
2											
3											
4											
5											
10											
11											
12											
13											
15											
16											
17											
18		114			78	64				29	285
19											
20		6		24							30
21											
23											
24											
28											
34											
35											
36											
38											
39											
41											
42											
43											
44											
45											
46											
47											
48											
52											
57											
59											
62											
63											
64											
合計		120			196	64				29	409
2017年調査	2	135		200	106					41	484
2016年調査		254		235	112					38	639
2015年調査		94		115	60					20	289
2014年調査		88		152	66	8				3	317
2013年調査		103		104	66	2				4	279

貯血式自己血輸血単位数—自己全血— (2017年1月1日～12月31日)

病院名	心臓大血管外科	整形外科	一般消化器外科	産婦人科	脳神経外科	泌尿器科	耳鼻咽喉科	形成皮膚科	骨髄移植	その他	合計
1		147									147
2				28		92					120
3											
4											
5											
10		54	4								58
11		29		14		16					59
12		38									38
13		2									2
15		26									26
16											
17		6									6
18		82		46				32			160
19					4						4
20						70					70
21		410				68					478
23		242		60		12					314
24	26	104		12							142
28											
34		48		10		12					70
35		42									42
36				3							3
38											
39		26		14		17					57
41		102	6	38		24					170
42											
43											
44		140		34		4					178
45											
46				12		50					62
47		40									40
48		2		8							10
52											
57		63									63
59		36									36
62											
63											
64											
合計	26	1639	10	279	4	365		32			2355
2017年調査	31	1717	37	310	4	313		33			2444
2016年調査	58	1699	49	309.5	10	357	2	21			2506
2015年調査	32	1023	12	152	6	196		6	2		1429
2014年調査	26	1282	12	105	8	241		11			1685
2013年調査	26	902	28	216	2	246					1420

貯血式自己血輸血単位数—自己MAP—

病院名	心臓大血管外科	整形外科	一般消化器外科	産婦人科	脳神経外科	泌尿器科	耳鼻咽喉科	形成皮膚科	骨髄移植	その他	合計
1											
2											
3											
4											
5											
10											
11											
12											
13											
15											
16											
17											
18		114		78	64					29	285
19											
20		6		24							30
21											
23											
24											
28											
34											
35											
36											
38											
39											
41											
42											
43											
44											
45											
46											
47											
48											
52											
57											
59											
62											
63											
64											
合計		120		196	64					29	409
2017年調査	2	135		200	106					41	484
2016年調査		254		235	112					38	639
2015年調査		94		115	60					20	289
2014年調査		88		152	66	8				3	317
2013年調査		103		104	66	2				4	279

貯血式自己血輸血単位数－全単位－（2017年1月1日～12月31日）

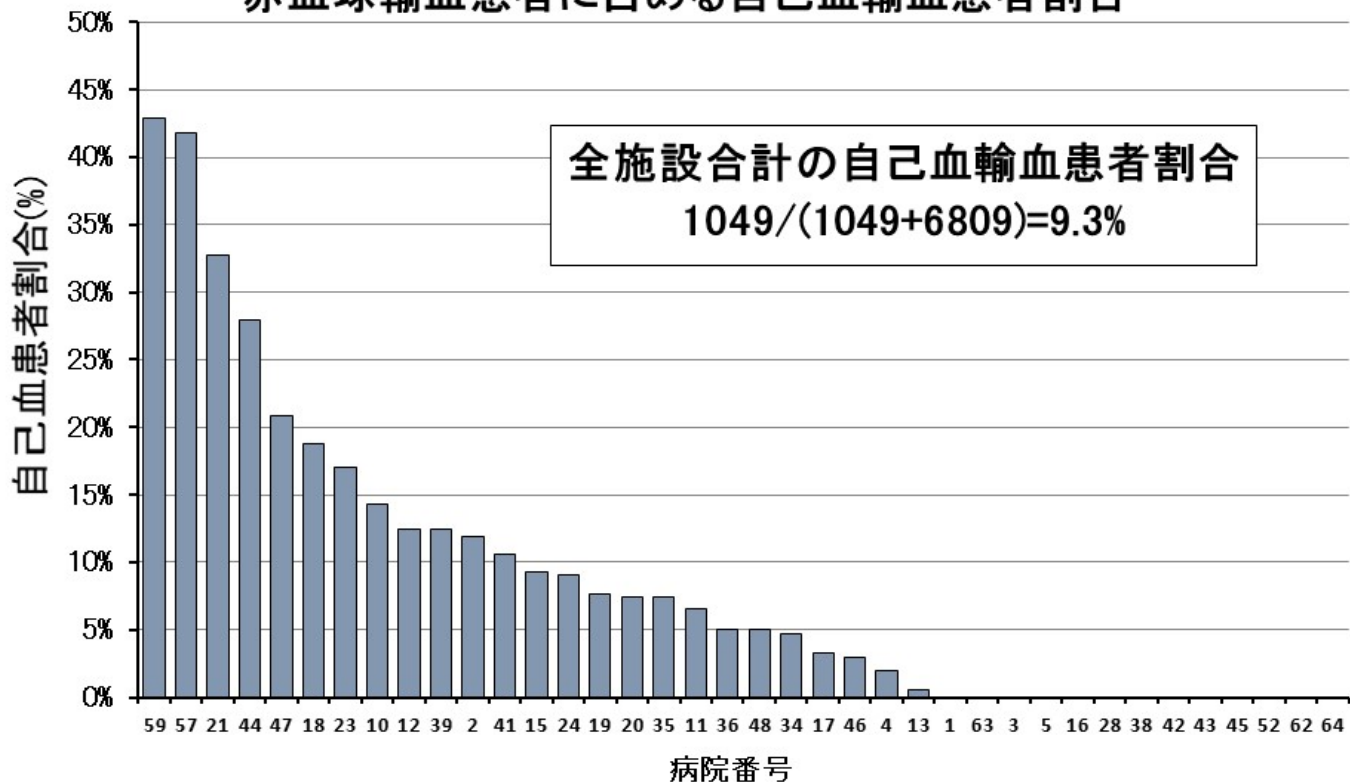
病院名	心臓大血管外科	整形外科	一般消化器外科	産婦人科	脳神経外科	泌尿器科	耳鼻咽喉科	形成皮膚科	骨髄移植	その他	合計
1		147									147
2				28		92					120
3											
4											
5											
10		54	4								58
11		29		14		16					59
12		38									38
13		2									2
15		26									26
16											
17		6									6
18		322		278	196		8		32	44	880
19					4						4
20		20		74		70					164
21		410				68					478
23		242		60		12					314
24	26	104		12							142
28											
34		48		10		12					70
35		42									42
36				3							3
38											
39		26		14		17					57
41		102	6	38		24					170
42											
43											
44		140		268		4					412
45											
46				12		50					62
47		40									40
48		2		8							10
52											
57		63									63
59		36									36
62											
63											
64											
合計	26	1899	10	819	200	365	8		32	44	3403
2017年調査	35	2019.5	37	855.5	320	313	8		33	66	3687
2016年調査	58	2197	49	921.5	348	357	16		21	72	4039.5
2015年調査	32	1207	12	451.5	188	196			6	40	2132.5
2014年調査	26	1462	12	492.5	208	257			11	3	2471.5
2013年調査	26	1010	28	466	192	234				8	1964

貯血式自己血輸血単位数—自己血単位数割合—

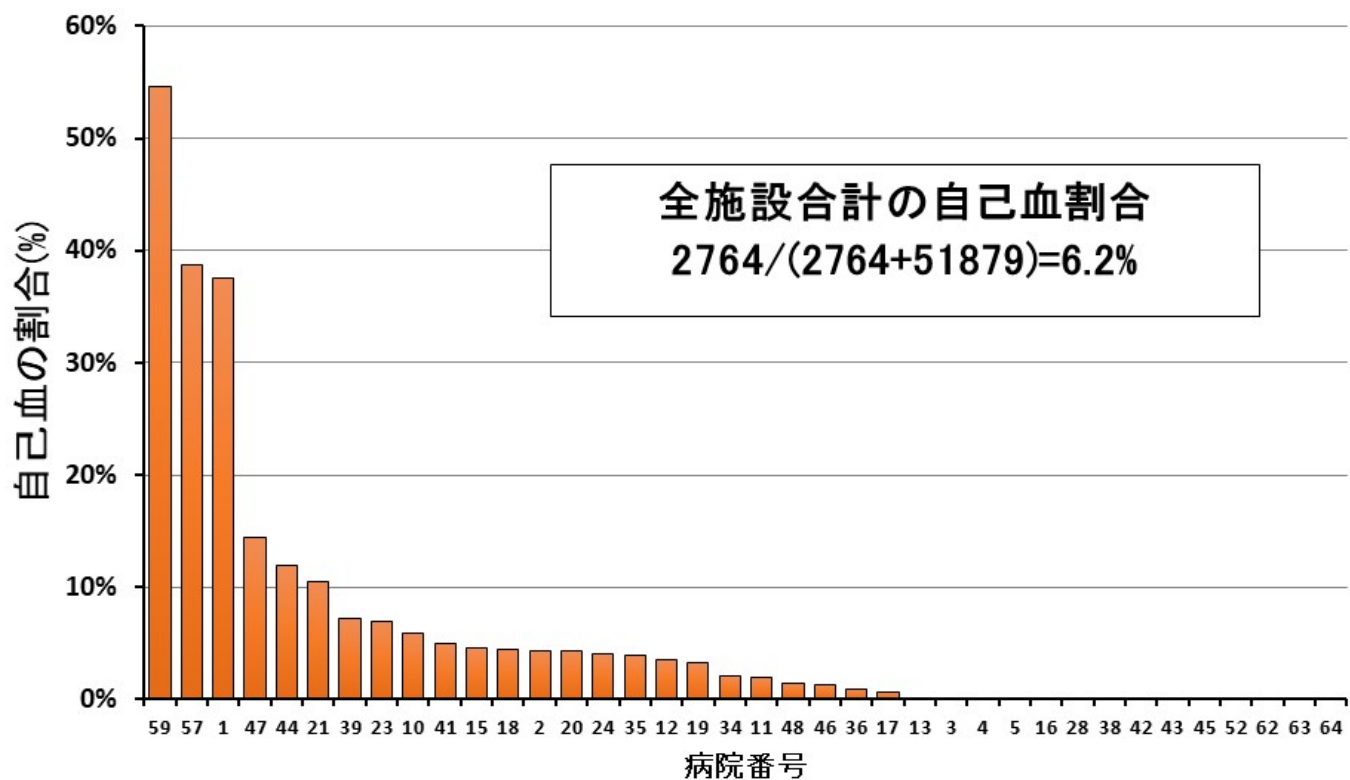
病院名	今回調査 (2017.1~12)			2017年調査 (2016.1~12)			2015年調査 (2015.1~12)		
	自己赤血球製剤合計単位数	同種血 (赤血球製剤) 使用単位数	自己血割合 (%)	自己赤血球製剤合計単位数	同種血 (赤血球製剤) 使用単位数	自己血割合 (%)	自己赤血球製剤合計単位数	同種血 (赤血球製剤) 使用単位数	自己血割合 (%)
1	147	244	37.6%	166	469	26.1%	NA	879	—
2	120	2623	4.4%	82	2,382	3.3%	57	2,830	2.0%
3	0	194	0.0%	0	198	0.0%	0	200	0.0%
4	0	834	0.0%	0	1,076	0.0%	0	1,211	0.0%
5	0	68	0.0%						
10	58	926	5.9%	64	867	6.9%	77	1,038	6.9%
11	59	2896	2.0%	133	3,454	3.7%	133	3,718	3.5%
12	38	1028	3.6%	32	889	3.5%	52	884	5.6%
13	2	1155	0.2%	2	1,055	0.2%	0	1,112	0.0%
15	26	535	4.6%	30	635	4.5%	14	576	2.4%
16	0	155	0.0%	0	303	0.0%	0	218	0.0%
17	6	898	0.7%	12	823	1.4%	8	667	1.2%
18	445	9439	4.5%	522	9,448	5.2%	622	9,708	6.0%
19	4	116	3.3%	4	142	2.7%	2	104	1.9%
20	100	2204	4.3%	126	2,082	5.7%	100	2,478	3.9%
21	478	4053	10.5%	481	4,520	9.6%	576	3,928	12.8%
23	314	4172	7.0%	298	4,280	6.5%	328	3,998	7.6%
24	142	3353	4.1%	166	3,182	5.0%	187	3,030	5.8%
28	0	13	0.0%	0	20	0.0%	—	—	—
34	70	3361	2.0%	80	3,747	2.1%	106	3,441	3.0%
35	42	1041	3.9%	58	1,157	4.8%	40	981	3.9%
36	3	324	0.9%	0	270	0.0%	23	315	6.8%
38	0	86	0.0%	0	94	0.0%	0	68	0.0%
39	57	727	7.3%	52	872	5.6%	53	1,034	4.9%
41	170	3273	4.9%	183	3,478	5.0%	168	3,305	4.8%
42	0	143	0.0%	0	206	0.0%	0	144	0.0%
43	0	14	0.0%	0	24	0.0%	0	72	0.0%
44	272	1996	12.0%	256	1,479	14.8%	305	1,544	16.5%
45	0	256	0.0%	0	479	0.0%	14	—	—
46	62	4636	1.3%	64	4,907	1.3%	77	5,181	1.5%
47	40	237	14.4%						
48	10	689	1.4%	31	741	4.0%	36	815	4.2%
52	0	2	0.0%	0	2	0.0%	—	—	—
57	63	100	38.7%	74	229	24.4%	70	227	23.6%
59	36	30	54.5%	8	18	30.8%	20	57	26.0%
62	0	31	0.0%						
63	0	10	0.0%	0	4	0.0%	0	11	0.0%
64	0	17	0.0%	4	16	20.0%	5	10	33.3%
合計	2764	51879	6.2%	2,928	54,408	5.1%	3,073	54,538	5.3%

2016年調査 (2016.1~6)			2015年調査 (2015.1~6)			
自己赤血球製剤合計単位数	同種血 (赤血球製剤) 使用単位数	自己血割合 (%)	自己赤血球製剤合計単位数	同種血 (赤血球製剤) 使用単位数	自己血割合 (%)	
88	225	28.1%	100	485	17.1%	
60	1,086	5.2%	40	1,544	2.5%	
0	68	0.0%	0	73	0.0%	
0	452	0.0%	0	613	0.0%	
38	403	8.6%	26	562	4.4%	
50	1,742	2.8%	80	1,858	4.1%	
34	469	6.8%	22	457	4.6%	
0	568	0.0%	4	455	0.9%	
15	229	6.1%	4	308	1.3%	
0	124	0.0%	0	97	0.0%	
267	4,535	5.6%	315	5,113	5.8%	
2	84	2.3%	0	26	—	
80	1,045	7.1%	38	1,178	3.1%	
260	2,307	10.1%	280	1,851	13.1%	
146	2,100	6.5%	182	2,029	8.2%	
60	1,455	4.0%	90	1,485	5.7%	
50	1,774	2.7%	46	1,713	2.6%	
26	529	4.7%	18	476	3.6%	
6	137	4.2%	13	215	5.7%	
0	49	0.0%	0	28	0.0%	
22	416	5.0%	28	550	4.8%	
79	1,731	4.4%	88	1,605	5.2%	
0	117	0.0%	0	56	0.0%	
0	22	0.0%	0	32	0.0%	
156	647	19.4%	140	831	14.4%	
2	228	0.9%	14	199	6.6%	
28	2,288	1.2%	43	2,439	1.7%	
15	435	3.3%	16	383	4.0%	
45	150	23.1%	73	73	50.0%	
12	17	41.4%	16	51	23.9%	
0	4	0.0%	0	7	0.0%	
4	2	66.7%	0	3	0.0%	
合計	1,566	26,148	5.7%	1,711	27,436	5.9%

赤血球輸血患者に占める自己血輸血患者割合



赤血球製剤に占める自己血の割合



貯血式自己血輸血廃棄単位数—自己全血— (2017年1月1日～12月31日)

病院名	心臓大血管外科	整形外科	一般消化器外科	産婦人科	脳神経外科	泌尿器科	耳鼻咽喉科	形成皮膚科	骨髄移植	その他	合計
1											
2				72		8					80
3											
4				6							6
5											
10		2									2
11		12		30		10					52
12											
13											
15		1									1
16											
17											
18		24		16				4			44
19											
20						4					4
21		4				8					12
23				28							28
24	2	8		6							16
28											
34				48		2					50
35											
36											
38											
39		2		14		2					18
41		6	4	20.5		2					32.5
42											
43											
44											
45											
46				94		4					98
47											
48				2							2
52											
57		37									37
59											
62											
63											
64											
合計	2	96	4	336.5		40			4		482.5
2017年	1	114		345.75	3	34					497.75

貯血式自己血輸血廃棄単位数—自己MAP—

病院名	心臓大血管外科	整形外科	一般消化器外科	産婦人科	脳神経外科	泌尿器科	耳鼻咽喉科	形成皮膚科	骨髄移植	その他	合計
1											
2											
3											
4											
5											
10											
11											
12											
13											
15											
16											
17											
18		30		42	8		10			26	116
19											
20		4		12							16
21											
23											
24											
28											
34											
35											
36											
38											
39											
41											
42											
43											
44							6				6
45											
46											
47											
48											
52											
57											
59											
62											
63											
64											
合計		34		60	8		10			26	138
2017年		24		58	18		8			36	144

貯血式自己血廃棄輸血単位数—自己FFP—（2017年1月1日～12月31日）

病院名	心臓大血管外科	整形外科	一般消化器外科	産婦人科	脳神経外科	泌尿器科	耳鼻咽喉科	形成皮膚科	骨髄移植	その他	合計
1											
2											
3											
4											
5											
10											
11											
12											
13											
15											
16											
17											
18		52		68	4		10			40	174
19											
20		6		18							24
21											
23											
24											
28											
34											
35											
36											
38											
39											
41											
42											
43											
44				8							8
45											
46											
47											
48											
52											
57											
59											
62											
63											
64											
合計		58		94	4		10			40	206
2017年		41		94	18		8			52	213

貯血式自己血輸血廃棄単位数—自己フィブリン糊—

病院名	心臓大血管外科	整形外科	一般消化器外科	産婦人科	脳神経外科	泌尿器科	耳鼻咽喉科	形成皮膚科	骨髄移植	その他	合計
1											
2											
3											
4											
5											
10											
11											
12											
13											
15											
16											
17											
18		4		6	4						14
19											
20											
21											
23											
24											
28											
34											
35											
36											
38											
39											
41											
42											
43											
44				4							4
45											
46											
47											
48											
52											
57											
59											
62											
63											
64											
合計		4		10	4						18
2017年		24		10	22						56

貯血式自己血輸血廃棄単位数—全単位—（2017年1月1日～12月31日）

病院名	心臓大血管外科	整形外科	一般消化器外科	産婦人科	脳神経外科	泌尿器科	耳鼻咽喉科	形成皮膚科	骨髄移植	その他	合計単位
1											
2				72		8					80
3											
4				6							6
5											
10		2									2
11		12		30		10					52
12											
13											
15		1									1
16											
17											
18		110		132	16		20		4	66	348
19											
20		10		30		4					44
21		4				8					12
23				28							28
24	2	8		6							16
28											
34				48		2					50
35											
36											
38											
39		2		14		2					18
41		6	4	20.5		2					32.5
42											
43											
44				18							18
45											
46				94		4					98
47											
48				2							2
52											
57		37									37
59											
62											
63											
64											
合計	2	192	4	500.5	16	40	20		4	66	844.5
2017年	1	203		507.75	61	34	16			88	910.75

回収式自己血輸血症例数（2017年1月1日～12月31日）

病院名	心臓大血管外科	整形外科	一般消化器外科	産婦人科	脳神経外科	泌尿器科	耳鼻咽喉科	形成皮膚科	骨髄移植	その他	合計
1											
2											
3											
4											
5											
10											
11											
12											
13											
15		1									1
16											
17											
18											
19	6										6
20	5	1									6
21		96									96
23		5									5
24	46										46
28											
34	13	2									15
35											
36											
38											
39											
41											
42											
43											
44		50		4							54
45		28									28
46											
47											
48											
52											
57											
59											
62											
63											
64											
合計	70	183		4							257
2017年	97	245	1								343

希釈式自己血輸血症例数（2017年1月1日～12月31日）

病院名	心臓大血管外科	整形外科	一般消化器外科	産婦人科	脳神経外科	泌尿器科	耳鼻咽喉科	形成皮膚科	骨髄移植	その他	合計
1											
2											
3						5					5
4											
5											
10											
11											
12											
13											
15											
16											
17											
18											
19											
20						1					1
21											
23											
24											
28											
34											
35											
36											
38											
39											
41											
42											
43											
44											
45											
46											
47											
48											
52											
57											
59											
62											
63											
64											
合計						6					6
2017年				1		7					8

回収式自己血輸血使用総量（2017年1月1日～12月31日）

病院名	心臓大血管外科	整形外科	一般消化器外科	産婦人科	脳神経外科	泌尿器科	耳鼻咽喉科	形成皮膚科	骨髄移植	その他	合計
1											
2											
3											
4											
5											
10											
11											
12											
13											
15		300									300
16											
17											
18											
19	9011										9011
20	4855	140									4995
21											
23		988									988
24	8430										8430
28											
34	6893	308									7201
35											
36											
38											
39											
41											
42											
43											
44		10400		1170							11570
45		1970									1970
46											
47											
48											
52											
57											
59											
62											
63											
64											
合計	29189	14106		1170							44465
2017年	28701	10520									39221

希釈式自己血輸血単位数（2017年1月1日～12月31日）

病院名	心臓大血管外科	整形外科	一般消化器外科	産婦人科	脳神経外科	泌尿器科	耳鼻咽喉科	形成皮膚科	骨髄移植	その他	合計
1											
2											
3						16					16
4											
5											
10											
11											
12											
13											
15											
16											
17											
18											
19											
20						2					2
21											
23											
24											
28											
34											
35											
36											
38											
39											
41											
42											
43											
44											
45											
46											
47											
48											
52											
57											
59											
62											
63											
64											
合計						18					18
2017年						27					31

病院名	男性																			合計		
	0～4歳	5～9歳	10～14歳	15～19歳	20歳～24歳	25歳～29歳	30歳～34歳	35歳～39歳	40歳～44歳	45歳～49歳	50歳～54歳	55歳～59歳	60歳～64歳	65歳～69歳	70歳～74歳	75歳～79歳	80歳～84歳	85歳～89歳	90歳～94歳		95歳～99歳	100歳以上
1											6	2	20	8	6	8	12					62
2										58	74	50	88	238	384	326	221	155	28	6		1628
3													12	12	6	14	20	8				96
4						2		2	12	20	4	28	34	58	28	72	72	64	4			400
5														8		6	8					22
10						2	6				52	50	48	46	130	104	90	40	4			572
11								8	8	12	64	116	230	218	376	398	134	24	16	2		1606
12											6	10	110	26	114	112	46	47	38			509
13										21	26	58	62	169	10	138	44	44				572
15										2			26	12	30	114	66	6		4		260
16											4				4	13	39					60
17									20		66			18	24	94	40	126	50	8		446
18	49	15	4	6	94	20	14	102	264	276	660	319	594	854	919	592	550	182	8	4		5526
19									2		4		6	6	4	8	46	26				102
20					4		16	22	28	20	48	68	250	271	190	216	131	50				1314
21							50	14	12	232	88	266	417	390	302	425	362	38	22			2618
23	14				20	2	12	22	10	82	112	266	382	404	322	314	221	146	20			2349
24	8	58	10	30	16		6		18		12	58	334	266	226	226	220	146	100	16		1750
28														6		4						10
34					2	14	14	12		60	8	80	410	293	230	320	230	216	106	4		1999
35									10	18	22	6	23	86	50	88	58	118	56		2	537
36														7	5	16	50	45	9			132
38														6		6	4	6	4			26
39										16	12	4	4	38	44	34	80	40	75			347
41						16	4	12	30	58	72	188	260	148	330	274	260	70				1722
42														6	4	6	8	30	16	12		82
43															2	6			2			10
44																						
45													14	12	6	26	30	12	8	4		112
46																						
47									2		8	24	14	4	2	16	34	7				111
48																						
52																						
57											2				3							5
59															4		10					14
62																		5				16
63																				4		4
64																2	2					4
合計	71	73	14	36	116	54	72	186	374	550	1239	1083	2574	3701	3692	3600	3796	2634	1000	150	8	25023
2017年	81	12	42	134	102	82	199	306	341	613	1046	1836	2758	4164	3587	4288	4039	2734	973	188	7	27532

病院名	女性																			合計			
	0～4歳	5～9歳	10～14歳	15～19歳	20歳～24歳	25歳～29歳	30歳～34歳	35歳～39歳	40歳～44歳	45歳～49歳	50歳～54歳	55歳～59歳	60歳～64歳	65歳～69歳	70歳～74歳	75歳～79歳	80歳～84歳	85歳～89歳	90歳～94歳		95歳～99歳	100歳以上	
1											6	2			6	16	25	4	4			63	
2					10	10	4	8	10	44	52	28	40	72	82	180	220	143	74	18		995	
3														8		24	34	20	12			98	
4								4	26	8	12	24	9	9	34	50	112	90	52	4		434	
5															4	14	28					46	
10										4		12		20	22	30	104	72	72	20		356	
11						2	14	4	16	18	2	20	60	204	200	222	188	220	106	6	8	1290	
12										2		20		81	74	36	76	91	111	26	2	519	
13							4		2	12	8	4	34	26	32	50	102	156	37	11	15	493	
15										10		10		32	18	47	114	52	20			303	
16														10	10	36	20	12	7			95	
17										6	6	8	10	14	44	116	80	144	24			452	
18	41		23	8	50	166	92	44	170	172	252	356	426	489	426	462	280	438	14	4		3913	
19														2	2		6	4				14	
20						2		44	36	14	41	10	71	69	103	201	195	66	31	6	1	890	
21						4		16	4	16	46	54	40	86	122	124	222	332	194	153	18	4	1435
23	6			22	4	20	4	34	54	32	122	88	192	112	98	240	276	266	234	19		1823	
24	3		12		10			4	8	26	12	46	38	188	134	241	375	234	210	50	12	1603	
28																		3				3	
34			6	2			4	4	10	16	8	18	62	77	162	234	304	256	163	36		1362	
35											6	18			54	32	67	75	36	110	20	4	404
36															8	8	45	52	62	6		192	
38										9						24	4	4	4			42	
39											18		16	4	10	14	26	46	114	86	42	4	380
41									12	16	18	22	40	74	128	265	142	238	350	218	18	2	1551
42															10	10	14	4	23			61	
43															2							4	
44																							
45																							
46																							
47												2	4		14	24	37	31	10	4		126	
48																							
52																2						2	
57											2	3			17	19	33		4			78	
59															2	8	14					24	
62																				7		15	
63																			2			6	
64																				2		13	
合計	50		41	32	88	198	136	166	366	437	613	736	1121	1719	1925	2577	3351	3201	2023	397	52	19229	
2017年	74	52	52	82	46	114	160	330	343	314	844	973	1058	1886	2109	2809	4087	3845	2231	667	47	22123	

病院名	合計																			合計		
	0~4歳	5~9歳	10~14歳	15~19歳	20歳~24歳	25歳~29歳	30歳~34歳	35歳~39歳	40歳~44歳	45歳~49歳	50歳~54歳	55歳~59歳	60歳~64歳	65歳~69歳	70歳~74歳	75歳~79歳	80歳~84歳	85歳~89歳	90歳~94歳		95歳~99歳	100歳以上
1											6	8	2	20	8	12	24	37	4	4	125	
2					10	10	4	8	10	102	126	78	128	310	466	506	441	298	102	24	2623	
3											8	16	12	20	6	38	54	28	12		194	
4							2	4	28	20	32	28	37	43	92	78	184	162	116	8	834	
5															8	4	20	36			68	
10							2	6		4		64	50	68	68	160	208	162	112	24	928	
11						2	14	4	24	26	14	84	176	434	418	598	586	354	130	22	10	2896
12									2			26	10	191	100	150	188	137	158	64	2	1028
13								4	2	12	29	30	92	88	201	60	240	200	81	11	15	1065
15											12			36	44	48	161	180	58	20	4	563
16												4		10		14	49	59	12	7		155
17										20	6	72	8	28	38	138	156	206	194	32		898
18	90	15	27	14	144	186	106	146	434	448	912	675	1020	1343	1345	1054	830	620	22	8	9439	
19									2		4		6	8	6	8	52	30			116	
20					6		16	44	58	42	61	58	139	319	374	391	411	197	81	6	1	2204
21					4		16	54	30	58	286	128	352	539	514	524	757	556	191	40	4	4053
23	20			22	4	40	6	46	76	42	204	200	458	494	502	562	590	487	380	39		4172
24	11	58	22	30	26		6	4	26	26	24	104	372	454	360	467	595	380	310	66	12	3353
28															6		4					13
34			6	2	2	14	18	16	10	76	16	98	472	370	392	554	534	472	269	40		3361
35									10	18	28	6	23	140	82	155	133	154	166	20	6	941
36							2			9				15	5	24	95	97	71	6		324
38													6	6	24	10	4	10	8			68
39										34	12	20	8	48	58	60	126	154	161	42	4	727
41					8		16	16	28	48	80	112	262	388	413	472	512	610	288	18	2	3273
42													6	14	16	22	34	39	12			143
43														4	6			4				14
44																						
45													2	14	18	6	36	60	62	42	16	256
46																						
47										2		10	28	14	18	26	53	65	17	4		237
48																						
52																	2					2
57												4	3		20	19	33			4		83
59															6	8	24					38
62													7		7		5	5		7		31
63																		2	4	4		10
64																	5	4	3	2	3	17
合計	121	73	55	68	204	252	208	352	740	987	1852	1819	3695	5420	5617	6177	7147	5835	3023	547	60	44252
2017年	155	64	94	216	148	196	359	636	684	927	1890	2809	3816	6050	5696	7097	8126	6579	3204	855	54	49655

病院名	男性																			合計		
	0～4歳	5～9歳	10～14歳	15～19歳	20歳～24歳	25歳～29歳	30歳～34歳	35歳～39歳	40歳～44歳	45歳～49歳	50歳～54歳	55歳～59歳	60歳～64歳	65歳～69歳	70歳～74歳	75歳～79歳	80歳～84歳	85歳～89歳	90歳～94歳		95歳～99歳	100歳以上
1																						
2					72						8	6	4	14	16	6	4	12				142
3														16								16
4											8			10	8	2	8	4				40
5																						
10														12		10	4	12				38
11														2	128	14						144
12												16	16	16	16	28	30			12		134
13														26	16	40						82
15											30				10		35	26	15			116
16																			8			8
17																						
18	32	72			10	14		54	508	136	124	124	239	609	420	154	292	30				2818
19											4	4	8	12		6	6	8				48
20					24							20		24	12	6			4			90
21								4			290	6	56	60	108	40	54	28	4			650
23	5					4		4	4		24	62	120	112	132	252	57	42				818
24					4						4	12	66	46	58	28	8	16	12			254
28																						
34						6				24	4	42	218	80	60	84	50	88				656
35														22		46	8	6				82
36																						
38																						
39											2								26			28
41									2	178	96	10	6	32	42	72	52	18				508
42																						
43																						
44																						
45													5	19	17		10					51
46																						
47													4									4
48																						
52																						
57																						
59																						
62																						
63																						
64																						
合計	37	72			110	24		62	514	338	594	302	742	1086	929	908	638	290	69	12		6727
2017年	51				12	172		98	456	126	390	416	320	793	932	946	1018	551	203	38	10	6532

病院名	女性																			合計		
	0～4歳	5～9歳	10～14歳	15～19歳	20歳～24歳	25歳～29歳	30歳～34歳	35歳～39歳	40歳～44歳	45歳～49歳	50歳～54歳	55歳～59歳	60歳～64歳	65歳～69歳	70歳～74歳	75歳～79歳	80歳～84歳	85歳～89歳	90歳～94歳		95歳～99歳	100歳以上
1																		4				4
2					6	10		8		6					10		6	4				50
3																						
4																	8	10				18
5																						
10															10		4	6				20
11						4	12		8				6				4					30
12															28	12		6				46
13										4			4		8	8	16	8	4			52
15																	25					25
16																						
17																						
18	22				22	18	64	4	104	38	52	110	462	343	352	226	126	270				2213
19																						
20								28			4		8		88		16		12			156
21								4	4		4	12	6	36	42	14	36		20	2		180
23																						
24	8			30		16			10	8	50	116	96	16	32	40	30	36	32			320
28					8					4	4		16	32	18	44	62	12	4			204
34										6	6	22	4	64	20	6	60	26	70	16		314
35																10				4		14
36																						2
38								2														5
39																		2				2
41									4	12	6	2	8		6	32	6	8	4			96
42																						
43																						
44																						
45																	4	20	2			26
46																						
47																						
48																						
52																						
57																						
59																						
62																						
63																						
64																						
合計	30		4	40	52	48	78	48	140	72	138	248	658	573	486	468	371	432	89	2		3977
2017年	91	4	6	34	16	32	70	276	103	52	435	394	244	416	346	388	641	429	54	30		4061

病院名	合計																				合計	
	0~4歳	5~9歳	10~14歳	15~19歳	20歳~24歳	25歳~29歳	30歳~34歳	35歳~39歳	40歳~44歳	45歳~49歳	50歳~54歳	55歳~59歳	60歳~64歳	65歳~69歳	70歳~74歳	75歳~79歳	80歳~84歳	85歳~89歳	90歳~94歳	95歳~99歳		100歳以上
1																		4				4
2					78	10		8		6	8	6	4	24	16	12	8	12				192
3														16								16
4											8			10	8	10	18	4				58
5																						
10														12	10	10	8	18				58
11						4	12		4					6	2	128	14	4				174
12												16	16	44	28	28	30	6		12		180
13										4			4	26	24	48	16	8	4			134
15											30				10		60	26	15			141
16																			8			8
17																						
18	54	72			32	32	64	58	612	174	176	234	701	952	772	380	418	300				5031
19											4	4	8	12		6	6	8				48
20					28			28			4	20	4	88	24	28	6	12	4			246
21								8	4		294	18	62	96	150	54	90	28	24	2		830
23	13			30		20		4	14	8	74	178	216	128	164	292	87	78	32		1338	
24					12					4	8	12	82	78	76	72	70	28	16			458
28																						
34			4	10		6			6	30	26	46	282	100	66	144	76	158	16			970
35														22		56	8	6	4			96
36							2															2
38																			5			5
39											2						2		26			30
41					12			4	14	184	98	16	6	32	48	104	58	24	4			604
42																						
43																						
44																						
45													5	19	17	4	30	2				77
46																						
47													4									4
48																						
52																						
57																						
59																						
62																						
63																						
64																						
合計	67	72	4	40	162	72	78	110	654	410	732	550	1400	1659	1415	1376	1009	722	158	14		10704
2017年	142	4	6	46	188	32	168	732	229	442	851	714	1037	1348	1292	1406	1192	632	92	40		10593

年齢、性別血小板使用単位数 (2017年1月1日～12月31日)

200ml採血由来を1単位

病院名	男性																			合計		
	0～4歳	5～9歳	10～14歳	15～19歳	20歳～24歳	25歳～29歳	30歳～34歳	35歳～39歳	40歳～44歳	45歳～49歳	50歳～54歳	55歳～59歳	60歳～64歳	65歳～69歳	70歳～74歳	75歳～79歳	80歳～84歳	85歳～89歳	90歳～94歳		95歳～99歳	100歳以上
1																						
2											50	30	15	90	210	860	510	20				1785
3														50								50
4											40		40	60	10	10	20					180
5																						
10														20			250					270
11									70		40	120	230	400	1870	1240	210	720				4900
12														10		30				30		70
13													80		70	150	100					400
15															40	20	180					240
16																20				170	20	210
17																		20	40			60
18	90	80	30		320	60	350	560	1880	1530	2690	1160	1555	1950	1780	1260	920	100				16315
19																						
20										40	60	80	60	50	1695	785	155	915	590	80		4510
21					10	10					110	140	60	1120	330	270	740	250	50			3090
23											30	80	170	550	1230	160	270	130	440			3060
24	380	370	95	685								50	110	20	120	110		40				1980
28																						
34						10	90	20		180		210	720	190	480	920	360	40	110			3330
35														60	70	70	90	140				430
36																20						20
38																			20			20
39																			10	150		160
41											150	90	360	520	510	480	90	240				2440
42																						
43																						
44																						
45																						
46																160	30					190
47													10									10
48																						
52																						
57																						
59																						
62																						
63																						
64																						
合計	470	450	125	685	330	80	440	580	1990	1770	3190	1940	3420	6715	7525	5915	4685	2490	890	30		43720
2017年	220	40	347	1980	801	180	1110	1510	2204	516	2617	2959	6918	10241	8995	7242	3904	2467	962	160		55373

200ml採血由来を1単位

病院名	女性																			合計		
	0～4歳	5～9歳	10～14歳	15～19歳	20歳～24歳	25歳～29歳	30歳～34歳	35歳～39歳	40歳～44歳	45歳～49歳	50歳～54歳	55歳～59歳	60歳～64歳	65歳～69歳	70歳～74歳	75歳～79歳	80歳～84歳	85歳～89歳	90歳～94歳		95歳～99歳	100歳以上
1																						10
2											50	100	30	20	50	395	60	190	10	55		960
3																						
4															20	100	10	10				140
5																						
10												90		20		85	240		35			470
11									20			180	40	210	1180	820	820	1130	130			4330
12													90	40		20						150
13													40	10		40	80	170	20			360
15															390		30	10	60			490
16														260		70	30	20	10			390
17																20	170	40	30			260
18	30		190	10	600	1280	430	150	1135	980	1420	1880	2225	1415	780	1360	460	490				14835
19																						
20					70			20		40		50	360	30	30	1010	580	290	10	10		2500
21										70		20	290	40	350	470	535	990	80	30		2875
23				30					20			120	450	350	110	120	90	1890	440	960	20	4000
24	10		135	30						20			20	60		50	170	20	20	30		535
28																						
34				80						50				100	120	180	200	240	475	220	110	1775
35																						155
36																30						200
38																			40			200
39																						
41															10				10	20		40
42												10		350	450	50	100	270	180	310		1750
43																						
44																						
45										10						50		10	20			90
46																						
47																						
48																		30			10	40
52																						
57																						
59																						
62																						
63																						
64																						
合計	40		325	120	670	1330	580	170	1175	1090	1670	2970	3725	3205	3695	4350	6050	3415	1595	180		36355
2017年	280	450	299	530	270	390	540	1860	1030	585	3155	3799	3741	4643	4397	7115	8918	2994	2217	96	20	47329

病院名	合計																				合計	
	0~4歳	5~9歳	10~14歳	15~19歳	20歳~24歳	25歳~29歳	30歳~34歳	35歳~39歳	40歳~44歳	45歳~49歳	50歳~54歳	55歳~59歳	60歳~64歳	65歳~69歳	70歳~74歳	75歳~79歳	80歳~84歳	85歳~89歳	90歳~94歳	95歳~99歳		100歳以上
1																	10					10
2										50	150	60	35	140	605	920	700	30	55			2745
3														50								50
4											40		40	60	30	110	30	10				320
5																						
10												90	20	20		85	490		35			740
11								90		40	300	270	610	3050	1860	1030	1850	130				9230
12														100	40	30	20		30			220
13													120	10	70	190	180	170	20		30	760
15															430	20	210	10	60			730
16														260		90	30	190	30			600
17																20	170	60	70			320
18	120	80	220	10	920	1340	780	710	3015	2510	4110	3040	3780	3365	2560	2620	1380	590				31150
19																						
20					70			20	40	100	80	110	410	1725	815	1165	1495	880	90	10		7010
21					10	10	70				130	430	100	1470	800	805	1730	330	80			5965
23				30			20		20		150	530	700	660	1350	250	1960	570	800	20		7060
24	390	370	230	685						20		50	130	80	120	160	170	60	20	30		2515
28																						
34				80		10	140	20		180		210	820	310	660	1120	600	515	330	110		5105
35															60	100	70	90	140	125		585
36																20			40	160		220
38																			20			20
39																			20	170		200
41					50						160	90	710	950	560	580	360	420	310			4190
42																						
43																						
44																						
45							10							50		170	50					280
46																						
47													10				30				10	50
48																						
52																						
57																						
59																						
62																						
63																						
64																						
合計	510	450	450	805	1000	1410	1020	750	3165	2860	4860	4910	7145	9920	11220	10265	10735	5905	2485	210		80075
2017年	500	490	646	2510	1071	570	1650	3370	3234	1101	5772	6758	10659	14884	13392	14357	12822	5461	3179	256	20	102702

性別・製剤別・年齢区分別輸血単位数割合

