

秋田県合同輸血療法委員会 血液製剤使用状況調査報告

病院情報、輸血管理情報	-----	1 ~ 4
血液製剤使用、廃棄状況	-----	5 ~ 6
輸血患者情報	-----	7 ~ 15
製剤別輸血実患者、延べ患者数	----	7
アルブミン製剤使用状況	----	8 ~ 9
疾患別アルブミン使用本数	----	10 ~ 11
疾患別アルブミン使用グラム数	----	12 ~ 15
貯血式自己血輸血状況	-----	16 ~ 23
貯血式自己血輸血症例数情報	----	16 ~ 18
貯血式自己血輸血単位数情報	----	19 ~ 22
貯血式自己血輸血情報まとめ	----	23

病院情報及び輸血管理情報-1

病院名	集計資料、病院名の公開	総病床数	輸血部門設置		時間内輸血責任者		時間外輸血責任者、担当者	
			有無	今後の予定	決定の有無	職種	決定の有無	職種
1			未設置	ない	決定済み	検査技師	決定済み	検査技師
2 大館市立総合病院	実名で公開	493	設置済み		決定済み	検査技師	決定済み	検査技師
3 大館市立扇田病院	実名で公開		設置済み		決定済み	検査技師	決定済み	検査技師
4	特定できない形		設置済み		決定済み	検査技師	決定済み	検査技師
5 大湯リハビリ温泉病院	実名で公開	151	未設置	ない	決定済み	検査技師	決定済み	検査技師
6	特定できない形		未設置	ない	決定済み	薬剤師、検査技師	決定済み	薬剤師、検査技師
7 春生会 大里病院	実名で公開	42	未設置	ない	決定済み	薬剤師	決定済み	薬剤師
8	特定できない形		未設置	ない	決定済み	検査技師	未決定	
9	特定できない形		未設置	ない				
10	特定できない形		未設置	ない	決定済み	検査技師	未決定	
11 山本組合総合病院	実名で公開	500	設置済み		決定済み	医師	決定済み	医師、検査技師
12			未設置		未決定		未決定	
13	特定できない形		未設置	ない	決定済み	医師	決定済み	医師
14	特定できない形		未設置		決定済み			
15 男鹿みなと市民病院	実名で公開	180	未設置	ない	決定済み	薬剤師	決定済み	薬剤師
16	特定できない形		未設置	ない	決定済み	検査技師	決定済み	検査技師
17 藤原記念病院	実名で公開	140	未設置	ない	決定済み	検査技師	決定済み	検査技師
18 秋田大学医学部附属病院	実名で公開	610	設置済み		決定済み	医師、検査技師	決定済み	医師、検査技師
19	特定できない形		未設置	ない	決定済み	薬剤師	決定済み	薬剤師
20 市立秋田総合病院	実名で公開	458	設置済み		決定済み	医師	決定済み	医師
21 秋田組合総合病院	実名で公開	479	未設置	ない	決定済み	検査技師	決定済み	検査技師
22 秋田県成人病医療センター	実名で公開	127	未設置	ない	決定済み	医師	決定済み	医師
23 秋田赤十字病院	実名で公開	496	設置済み		決定済み	検査技師	決定済み	検査技師
24 中通総合病院	実名で公開	539	設置済み		決定済み	検査技師	決定済み	検査技師
25	特定できない形		未設置	ない	決定済み	検査技師	決定済み	検査技師
26	特定できない形		未設置	ない	未決定		未決定	
27	特定できない形		未設置	ない	決定済み	検査技師	決定済み	検査技師
28	特定できない形		未設置	ない	決定済み	検査技師	決定済み	検査技師
29 東台病院	実名で公開	150	未設置	ない	決定済み	医師	決定済み	医師
30	特定できない形		未設置	ない	決定済み	医師、薬剤師	未決定	
31			未設置	ない	未決定		未決定	
32	特定できない形		未設置	ない	決定済み	医師	決定済み	検査技師
33	特定できない形		未設置	ない	決定済み	検査技師	未決定	
34 由利組合総合病院	実名で公開	712	設置済み		決定済み	検査技師	決定済み	検査技師
35 本荘第一病院	実名で公開	160	未設置	ない	未決定		未決定	
36	特定できない形		未設置	ない	決定済み	薬剤師、検査技師	決定済み	検査技師
37	特定できない形		未設置	ない	決定済み	検査技師	決定済み	検査技師
38	特定できない形		未設置	ない	決定済み	検査技師	未決定	
39 市立角館総合病院	実名で公開	238	設置済み		決定済み	検査技師	決定済み	検査技師
40	特定できない形		未設置	ない	未決定		未決定	
41 仙北組合総合病院	実名で公開	568	設置済み		決定済み	医師	決定済み	医師
42	特定できない形		未設置	ない	決定済み	薬剤師	決定済み	検査技師
43 あけぼの会 花園病院	実名で公開	50	設置済み		決定済み	検査技師	決定済み	検査技師
44	特定できない形		設置済み		決定済み	医師、検査技師	決定済み	医師、検査技師
45 市立大森病院	実名で公開	150	未設置	ない	決定済み	検査技師	決定済み	検査技師
46	特定できない形		設置済み		決定済み	薬剤師、検査技師	決定済み	薬剤師、検査技師
47	特定できない形		未設置	ない	決定済み	医師	未決定	
48 雄勝中央病院	実名で公開	380	設置済み		決定済み	医師、検査技師	決定済み	医師、検査技師
49	特定できない形		未設置	ない	決定済み	薬剤師	決定済み	薬剤師
50			未設置	ない	決定済み	薬剤師	未決定	
51 外旭川病院	実名で公開	241	未設置	ない	決定済み	医師	決定済み	医師
52 清水泌尿器科内科医院	実名で公開	14	未設置		未決定		未決定	
53	特定できない形		未設置	ない	決定済み	医師	決定済み	医師
2010年調査	実名で公開	23	設置済み 15	ある 0	決定済み	46	決定済み	38
53施設	特定できない形	26	未設置 38	ない 35	未決定	6	未決定	13
2009年調査	実名で公開	25	設置済み 16	ある 0	決定済み	45	決定済み	39
50施設	特定できない形	23	未設置 34	ない 34	未決定	5	未決定	10
2008年調査	実名で公開	23	設置済み 20	ある 0	決定済み	45	決定済み	42
50施設	特定できない形	22	未設置 30	ない 27	未決定	5	未決定	8
2007年調査	実名で公開	22	設置済み 17	ある 0	決定済み	44	決定済み	38
50施設	特定できない形	27	未設置 33	ない 30	未決定	6	未決定	12
2006年調査	実名で公開	22	設置済み 16	ある 2	決定済み	49	決定済み	40
52施設	特定できない形	26	未設置 36	ない 32	未決定	3	未決定	12
2005年調査	実名で公開	18	設置済み 20	ある 1	決定済み	45	決定済み	37
49施設	特定できない形	28	未設置 29	ない 26	未決定	4	未決定	11
2004年調査	実名で公開	17	設置済み 15	ある 1	決定済み	42	決定済み	32
48施設	特定できない形	30	未設置 33	ない 29	未決定	6	未決定	16
2003年調査	実名で公開	13	設置済み 12	ある 1	決定済み	41	決定済み	29
48施設	特定できない形	31	未設置 36	ない 30	未決定	7	未決定	19
2002年調査	実名で公開	10	設置済み 10	ある 1	決定済み	44	決定済み	34
48施設	特定できない形	36	未設置 38	ない 33	未決定	4	未決定	14

病院情報及び輸血管理情報-2

病院名	血液製剤管理簿		管理部署		輸血療法委員会					
	保管部署	保管期間	血液製剤	アルブミン製剤	血液分画製剤(アルブミン以外)	設置の有無	設置予定	開催頻度	委員の名称	委員数
1	輸血部(科・室)	20年	輸血部(科・室)	薬剤部	薬剤部	設置済み		年6回	輸血療法委員会	9
2	輸血部(科・室)	20年	輸血部(科・室)	薬剤部	薬剤部	設置済み		年数回	輸血療法委員会	18
3	輸血部(科・室)	20年	検査室	薬剤部	薬剤部	設置済み		年数回	輸血療法委員会	8
4	検査室	20年	検査室	資材課	資材課	設置済み		年1回	輸血療法委員会	18
5	検査室	20年	検査室	薬剤部	薬剤部	設置済み		年数回	輸血検討委員会	10
6	薬剤部、検査室	11年	検査室	薬剤部	薬剤部	未設置	ない			
7	薬剤部	13年	薬剤部	薬剤部	薬剤部	未設置	ない			
8	検査室	20年	検査室	薬剤部	薬剤部	未設置	ない			
9	薬剤部、検査室	20年				未設置	ない			
10	検査室	20年	検査室	薬剤部	薬剤部	設置済み		年1回	輸血療法委員会	
11	検査室	20年	検査室	薬剤部	薬剤部	設置済み		年数回	輸血療法委員会	13
12	検査室	20年	検査室	薬剤部	薬剤部	設置済み		年1回	輸血療法委員会	10
13	検査室		検査室	薬剤部	薬剤部	設置済み		月1回	輸血療法委員会	12
14	看護科	20年				未設置				
15	薬剤部	20年	薬剤部	薬剤部	薬剤部	設置済み		必要時	輸血療法委員会	11
16	検査室	20年	検査室	薬剤部	薬剤部	設置済み		年数回	輸血療法委員会	12
17	検査室	20年	検査室	薬剤部	薬剤部	設置済み		年数回	輸血療法委員会	9
18	輸血部(科・室)	20年	輸血部(科・室)	薬剤部	薬剤部	設置済み		年数回	輸血療法委員会	24
19	薬剤部		薬剤部	薬剤部	薬剤部	設置済み		年1回	血液療法委員会	11
20	検査室	20年	検査室	薬剤部	薬剤部	設置済み		年6回	輸血療法管理委員会	20
21	検査室	20年	検査室	薬剤部	薬剤部	設置済み		年数回		17
22	薬剤部	20年	薬剤部	薬剤部	薬剤部	設置済み		年数回	輸血療法委員会	6
23	検査室	7年	検査室	薬剤部	薬剤部	設置済み		年数回	輸血療法委員会	9
24	検査室	20年	検査室	薬剤部、検査室	薬剤部	設置済み		年数回	輸血療法委員会	16
25	検査室	20年	検査室	薬剤部	薬剤部	設置済み		年数回	輸血療法委員会	7
26	薬剤部	20年	薬剤部	薬剤部	薬剤部	未設置	ない			
27		10年	検査室	薬剤部	薬剤部	設置済み		年数回	輸血療法委員会	6
28	検査室	20年	検査室	薬剤部	薬剤部	設置済み		年数回	輸血療法委員会	16
29	事務局	18年	検査室	検査室	薬剤部	未設置	ない			
30	薬剤部	20年	看護室	看護室	薬剤部、看護室	未設置	ない			
31	事務室	5年	看護室			未設置	ない			
32	検査室	20年	検査室	薬剤部	薬剤部	設置済み		月1回以上		7
33	薬剤部	20年	薬剤部	薬剤部	薬剤部	設置済み		年1回	輸血療法委員会	9
34	検査室	12年	検査室	検査室	薬剤部	設置済み		年6回	輸血療法委員会	15
35	薬剤部	20年	薬剤部	薬剤部	薬剤部	設置済み		年1回	輸血療法委員会	13
36	薬剤部	20年	検査室	薬剤部	薬剤部	未設置	ない			
37	検査室	13年	検査室			未設置				
38	看護室	5年				未設置	ない			
39	検査室	20年	検査室	検査室	薬剤部	設置済み				9
40	検査室	20年	検査室	薬剤部	薬剤部	未設置	ない			
41	検査室	20年	検査室	検査室	資材課	設置済み		年6回	輸血療法委員会	13
42	薬剤部	20年	薬剤部	薬剤部	薬剤部	設置済み		年1回	輸血療法委員会	6
43	検査室	20年	検査室	検査室	検査室	設置済み		年数回	輸血療法委員会	15
44	システム	20年	検査室	薬剤部	薬剤部	設置済み		年数回	輸血療法委員会	12
45	検査室	20年	検査室	薬剤部	薬剤部	設置済み		年6回	輸血委員会	8
46	薬剤部、検査室	20年	検査室	薬剤部	薬剤部	設置済み		年1回	輸血療法委員会	9
47	検査室	20年	検査室	薬剤部	薬剤部	設置済み		必要時	輸血療法委員会	10
48	検査室	13年	検査室	検査室	検査室	設置済み		年6回	輸血療法委員会	11
49	薬剤部	20年	薬剤部	薬剤部	薬剤部	未設置	ない			
50	薬剤部	20年	薬剤部	薬剤部	薬剤部	未設置	ない			
51	薬剤部	20年	薬剤部	薬剤部	薬剤部	設置済み		月1回以上	輸血委員会	7
52	事務		病棟	使用なし	使用なし	未設置				
53	事務	13年	検査室	検査室	検査室	未設置				
2010年調査	輸血部(科・室)	4	3			設置済み 36	ある 0			
53施設	検査室	26	33	7	3	未設置 17	ない 13			
	薬剤部	16	11	38	42					
	病棟、看護部	2	3	1						
	資材課、事務局	4		1	2					
2009年調査	輸血部(科・室)	4	4			設置済み 37	ある 1			
50施設	検査室	30	33	5	3	未設置 13	ない 12			
	薬剤部	11	9	39	40					
	病棟、看護部	3	2	1	1					
	資材課、事務局	2		2	2					
2008年調査	輸血部(科・室)	3	5	2	1	設置済み 38	ある 1			
50施設	検査室	27	31	5	3	未設置 11	ない 9			
	薬剤部	15	11	37	40					
	病棟、看護部	2	1							
	資材課、事務局	2		2	2					

病院情報及び輸血管理情報-3

病院名	輸血療法委員会 設置	輸血療法委員会の業務内容									
		輸血の適用	血液製剤の選択	輸血検査項目	輸血実施時の 手続き	血液製剤の保 管管理	院内での血液製 剤使用状況	適正使用の徹 底	輸血事故	副作用・合併 症対策	
1	設置済み	はい	はい	はい	はい	はい	はい	はい	はい	はい	
2	設置済み	はい	はい	はい	はい	はい	はい	はい	はい	はい	
3	設置済み	はい	はい	はい	はい	はい	はい	はい	はい	はい	
4	設置済み	はい	はい	はい	はい	はい	はい	はい	はい	はい	
5	設置済み	はい	はい	はい	はい	はい	はい	はい	はい	はい	
6	未設置										
7	未設置										
8	未設置										
9	未設置										
10	設置済み	いいえ	いいえ	いいえ	はい	はい	はい	はい	はい	はい	
11	設置済み	はい	はい	はい	はい	はい	はい	はい	はい	はい	
12	設置済み	はい	はい	はい	はい	はい	はい	医師の判断	はい	はい	
13	設置済み	はい	はい	はい	はい	はい	はい	はい	はい	はい	
14	未設置										
15	設置済み	はい	はい	はい	はい	はい	はい	いいえ	はい	はい	
16	設置済み	はい	はい	はい	はい	はい	はい	はい	はい	はい	
17	設置済み	いいえ	いいえ	はい	はい	はい	はい	はい	経験なし	経験なし	
18	設置済み	はい	はい	はい	はい	はい	はい	はい	はい	はい	
19	設置済み	はい	いいえ	はい	はい	はい	はい	はい	はい	はい	
20	設置済み	はい	はい	はい	はい	はい	はい	はい	はい	はい	
21	設置済み	はい	はい	はい	はい	はい	はい	はい	はい	はい	
22	設置済み	はい	はい	はい	はい	はい	はい	はい	はい	はい	
23	設置済み	はい	はい	はい	はい	はい	はい	はい	はい	はい	
24	設置済み	はい	はい	はい	はい	はい	はい	はい	はい	はい	
25	設置済み	はい	はい	はい	はい	はい	はい	はい	はい	はい	
26	未設置										
27	設置済み	いいえ	いいえ	はい	はい	はい	はい	はい	はい	はい	
28	設置済み	はい	はい	はい	はい	はい	はい	はい	はい	はい	
29	未設置										
30	未設置										
31	未設置										
32	設置済み	はい	いいえ	はい	はい	はい	はい	はい	はい	はい	
33	設置済み	はい	はい	はい	はい	はい	はい	はい	はい	はい	
34	設置済み	はい	はい	はい	はい	はい	はい	はい	はい	はい	
35	設置済み	はい	はい	はい	はい	はい	はい	はい	はい	はい	
36	未設置										
37	未設置										
38	未設置										
39	設置済み	はい	はい	はい	はい	はい	はい	はい	はい	はい	
40	未設置										
41	設置済み	不十分	医師の判断	はい	はい	はい	はい	はい	はい	はい	
42	設置済み	はい	はい	はい	はい	はい	はい	はい	はい	はい	
43	設置済み	はい	はい	はい	はい	はい	はい	はい	はい	はい	
44	設置済み	はい	はい	はい	はい	はい	はい	はい	はい	はい	
45	設置済み	はい	はい	はい	はい	はい	はい	はい	はい	はい	
46	設置済み	はい	いいえ	はい	はい	はい	はい	はい	はい	はい	
47	設置済み	はい	はい	はい	はい	はい	はい	はい	はい	はい	
48	設置済み	はい	はい	はい	はい	はい	はい	はい	はい	はい	
49	未設置										
50	未設置										
51	設置済み	はい	はい	はい	はい	はい	はい	はい	はい	はい	
52	未設置										
53	未設置										
2010年調査	設置済み 36	はい 32	はい 29	はい 35	はい 36	はい 36	はい 36	はい 36	はい 34	はい 35	はい 35
53施設	未設置 17	いいえ 4	いいえ 6	いいえ 1	いいえ 0	いいえ 0	いいえ 0	いいえ 0	いいえ 1	いいえ 0	いいえ 0
		その他 0	その他 1	その他 0	その他 0	その他 0	その他 0	その他 0	その他 1	その他 0	その他 0
2009年調査	設置済み 37	はい 32	はい 30	はい 36	はい 36	はい 35	はい 36	はい 36	はい 32	はい 34	はい 33
50施設	未設置 13	いいえ 4	いいえ 5	いいえ 0	いいえ 0	いいえ 1	いいえ 0	いいえ 0	いいえ 2	いいえ 0	いいえ 2
		その他 1	その他 2	その他 1	その他 1	その他 1	その他 1	その他 1	その他 3	その他 3	その他 2
2008年調査	設置済み 38	はい 33	はい 32	はい 39	はい 39	はい 39	はい 36	はい 36	はい 32	はい 37	はい 38
50施設	未設置 11	いいえ 4	いいえ 4	いいえ 0	いいえ 0	いいえ 0	いいえ 0	いいえ 0	いいえ 4	いいえ 1	いいえ 0
		その他 2	その他 3	その他 0	その他 0	その他 0	その他 0	その他 0	その他 3	その他 1	その他 1
2007年調査	設置済み 36	はい 34	はい 30	はい 36	はい 35	はい 36	はい 36	はい 36	はい 34	はい 36	はい 36
50施設	未設置 14	いいえ 0	いいえ 3	いいえ 0	いいえ 1	いいえ 0	いいえ 0	いいえ 0	いいえ 0	いいえ 0	いいえ 0
		その他 2	その他 2	その他 0	その他 0	その他 0	その他 0	その他 0	その他 2	その他 0	その他 0
2006年調査	設置済み 39	はい 36	はい 34	はい 39	はい 39	はい 39	はい 39	はい 39	はい 35	はい 37	はい 38
52施設	未設置 13	いいえ 3	いいえ 4	いいえ 0	いいえ 0	いいえ 0	いいえ 0	いいえ 0	いいえ 3	いいえ 1	いいえ 1
		その他 1	その他 1	その他 0	その他 0	その他 0	その他 0	その他 0	その他 1	その他 1	その他 0
2005年調査	設置済み 37	はい 28	はい 29	はい 33	はい 36	はい 37	はい 37	はい 37	はい 31	はい 34	はい 35
49施設	未設置 12	いいえ 8	いいえ 6	いいえ 4	いいえ 1	いいえ 0	いいえ 0	いいえ 0	いいえ 5	いいえ 2	いいえ 2
		その他 1	その他 2	その他 0	その他 0	その他 0	その他 0	その他 0	その他 1	その他 1	その他 0

病院情報及び輸血管理情報-4

病院名	輸血部門の有無	一元化輸血部門の業務内容						
		血液製剤の受け払い	血液製剤の適正な保管管理	血液製剤の在庫管理	血液製剤の使用状況把握	輸血に関する諸検査	輸血事故防止対策	情報提供と適正輸血推進
1	未設置	はい	はい	はい	はい	はい	はい	はい
2	設置済み	はい	はい	はい	はい	はい	はい	はい
3	設置済み	はい	はい	在庫なし	はい	はい	はい	はい
4	設置済み	はい	はい	はい	はい	はい	はい	はい
5	未設置	はい	はい	はい	はい	はい	はい	はい
6	未設置	はい		いいえ	はい	いいえ		
7	未設置							
8	未設置		はい	在庫なし	はい	はい	はい	はい
9	未設置							
10	未設置	はい	はい	はい	はい	はい	はい	はい
11	設置済み	はい	はい	はい	はい	はい	はい	はい
12	設置済み	はい	はい	はい	はい	はい	はい	はい
13	未設置	はい	はい	はい	はい	はい	はい	はい
14	未設置							
15	未設置							
16	未設置	はい	はい	はい	はい	はい	はい	
17	未設置	はい	はい	はい	はい	はい	はい	はい
18	設置済み	はい	はい	はい	はい	はい	はい	はい
19	未設置	はい	はい	はい	はい	はい	はい	はい
20	設置済み	はい	はい	はい	はい	はい	はい	はい
21	未設置	はい	はい	はい	はい	はい	はい	はい
22	未設置	はい	はい	はい	はい	検査科	はい	はい
23	設置済み	はい	はい	はい	はい	はい	はい	はい
24	設置済み	はい	はい	はい	はい	はい	はい	はい
25	未設置	はい	はい	在庫なし	はい	外注	はい	はい
26	未設置	はい	はい	はい	はい		はい	はい
27	未設置							
28	未設置	はい	はい	はい	はい	外注	はい	はい
29	未設置							
30	未設置							
31	未設置							
32	未設置							
33	未設置	はい	はい	はい	はい	はい	はい	はい
34	設置済み	はい	はい	はい	はい	はい	はい	はい
35	未設置	はい	はい	はい	はい	はい	はい	はい
36	未設置							
37	未設置	はい	はい	はい	はい	はい	はい	はい
38	未設置	はい	はい	はい	はい	はい	はい	はい
39	設置済み	はい	はい	はい	はい	はい	はい	はい
40	未設置	はい	はい	はい	はい	はい	はい	はい
41	設置済み	はい	はい	はい	はい	はい	はい	はい
42	未設置							
43	設置済み	はい	はい	はい	はい	はい	はい	はい
44	設置済み	はい	はい	はい	はい	はい	はい	はい
45	未設置							
46	設置済み	はい	はい	はい	はい	はい	はい	はい
47	未設置							
48	設置済み	はい	はい	はい	はい	はい	はい	はい
49	未設置	はい	はい	はい	はい			はい
50	未設置							
51	未設置	はい	はい	はい	はい	はい	はい	はい
52	未設置	はい	はい	はい	はい	はい	はい	はい
53	未設置							
2010年調査 53施設	設置済み 15 未設置 38	はい 37 いいえ 1 その他 0	はい 37 いいえ 0 その他 0	はい 34 いいえ 1 その他 3	はい 38 いいえ 0 その他 0	はい 32 いいえ 1 その他 3	はい 36 いいえ 0 その他 0	はい 36 いいえ 0 その他 0
2009年調査 50施設	設置済み 16 未設置 34	はい 35 いいえ 0 その他 0	はい 34 いいえ 0 その他 0	はい 33 いいえ 0 その他 1	はい 34 いいえ 0 その他 0	はい 28 いいえ 0 その他 5	はい 33 いいえ 0 その他 0	はい 32 いいえ 0 その他 1
2008年調査 50施設	設置済み 20 未設置 30	はい 37 いいえ 0 その他 0	はい 35 いいえ 0 その他 0	はい 34 いいえ 0 その他 2	はい 36 いいえ 0 その他 0	はい 29 いいえ 2 その他 4	はい 34 いいえ 1 その他 0	はい 34 いいえ 2 その他 0
2007年調査 50施設	設置済み 17 未設置 33	はい 35 いいえ 0 その他 1	はい 35 いいえ 0 その他 1	はい 32 いいえ 0 その他 3	はい 35 いいえ 0 その他 1	はい 29 いいえ 1 その他 6	はい 35 いいえ 0 その他 1	はい 35 いいえ 0 その他 1
2006年調査 52施設	設置済み 16 未設置 36	はい 38 いいえ 0 その他 0	はい 37 いいえ 0 その他 0	はい 37 いいえ 0 その他 1	はい 39 いいえ 0 その他 0	はい 34 いいえ 1 その他 4	はい 38 いいえ 0 その他 0	はい 37 いいえ 0 その他 0
2005年調査 49施設	設置済み 20 未設置 29	はい 34 いいえ 1 その他 1	はい 33 いいえ 1 その他 1	はい 34 いいえ 1 その他 1	はい 34 いいえ 1 その他 1	はい 28 いいえ 2 その他 5	はい 32 いいえ 1 その他 2	はい 30 いいえ 2 その他 2

血液製剤使用、廃棄情報(2010年1月1日～6月30日)

病院名	使用単位数							廃棄単位数							RBCの廃棄率(%)					
	全血・日赤血	全血・院内血	RBC	洗浄等	FFP	PC	合計	全血・日赤血	全血・院内血	RBC	洗浄等	FFP	PC	合計	今回調査	09年調査	08年調査	07年調査	06年調査	05年調査
1	0	0	375	0	38	305	718	0	0	34	0	0	0	34	8.3	4.9	8.1	5.9	0.8	6.5
2	0	0	1261	4	324	1020	2609	0	0	112	0	21	20	153	8.2	6.7	8.5	7.9	8.4	3.0
3	0	0	77	0	0	115	192	0	0	0	0	0	0	0	0.0	0.0	0.0	0.0	0.0	3.4
4	0	0	565	0	39	120	724	0	0	12	0	0	0	12	2.1	0.4	1.1	1.2	0.6	1.1
5	0	0	22	0	0	0	22	0	0	0	0	0	0	0	0.0	0.0	0.0	0.0	0.0	0.0
6	0	0	73	0	0	0	73	0	0	0	0	0	0	0	0.0	0.0	0.0	調査なし	2.3	0.0
7	0	0	29	0	0	0	29	0	0	0	0	0	0	0	0.0	0.0	0.0	0.0	—	0.0
8	0	0	116	0	0	220	336	0	0	2	0	0	0	2	1.7	5.0	調査なし	3.8	5.3	0.0
9	0	0	2	0	0	0	2	0	0	0	0	0	0	0	0.0	4.3	0.0	—	3.6	12.5
10	0	0	312	0	39	110	461	0	0	56	0	19.5	0	75.5	15.2	8.8	10.8	9.3	17.2	23.7
11	0	0	1242	0	231	3805	5278	0	0	47	0	15	10	72	3.6	2.7	3.9	3.5	4.6	4.7
12	0	0	452	0	3	25	480	0	0	15	0	0	0	15	3.2	1.9	1.9	1.8	1.3	3.6
13	0	0	592	0	336	80	1008	0	0	51	0	25	0	76	7.9	7.9	11.2	10.7	8.0	10.8
14	0	0	3	0	0	0	3	0	0	0	0	0	0	0	0.0	0.0	0.0	0.0	0.0	0.0
15	0	0	222	0	69	145	436	0	0	12	0	0	0	12	5.1	0.0	0.0	0.7	0.0	0.0
16	0	0	247	21	15	410	693	0	0	6	0	6	0	12	2.4	1.8	5.1	4.1	6.8	5.9
17	0	0	376	0	0	0	376	0	0	0	0	0	0	0	0.0	0.0	0.8	1.0	0.8	1.3
18	0	0	3387	2	3461	15900	22750	0	0	50	0	5	115	170	1.5	0.9	2.8	1.0	9.3	6.1
19	0	0	24	0	0	0	24	0	0	0	0	0	0	0	0.0	0.0	0.0	6.7	42.9	17.6
20	0	0	948	10	313	4495	5766	0	0	58	0	5	0	63	5.8	7.1	2.3	2.5	4.4	9.7
21	0	0	1915	0	846	2605	5366	0	0	12	0	6	0	18	0.6	0.5	0.7	0.4	1.0	0.2
22	0	0	447	0	654	615	1716	0	0	103	0	33	0	136	18.7	18.4	19.0	21.9	20.3	12.2
23	0	0	1906	0	957	2575	5438	0	0	77	0	10.5	10	97.5	3.9	3.6	2.9	3.5	3.3	2.5
24	0	0	2113	0	726	5175	8014	0	0	22	0	15	0	37	1.0	1.0	1.3	0.5	1.0	1.7
25	0	0	35	0	0	0	35	0	0	0	0	0	0	0	0.0	4.2	4.0	0.0	0.0	0.0
26	0	0	118	0	57	0	175	0	0	4	0	0	0	4	3.3	0.0	調査なし	調査なし	調査なし	調査なし
27	0	0	30	0	0	0	30	0	0	4	0	0	0	4	11.8	0.0	20.0	調査なし	0.0	11.1
28	0	0	33	0	0	0	33	0	0	6	0	0	0	6	15.4	0.0	0.0	0.0	0.0	0.0
29	0	0	0	0	0	0	0	0	0	0	0	0	0	0	—	—	0.0	調査なし	調査なし	調査なし
30	0	0	18	0	0	0	18	0	0	0	0	0	0	0	0.0	調査なし	調査なし	0.0	13.6	0.0
31	0	0	208	0	0	0	208	0	0	0	0	0	0	0	0.0	0.0	調査なし	調査なし	調査なし	調査なし
32	0	0	0	0	0	0	0	0	0	0	0	0	0	0	—	0.0	0.0	0.0	0.0	0.0
33	0	0	62	0	0	0	62	0	0	0	0	0	0	0	0.0	1.4	0.0	0.0	0.0	調査なし
34	0	0	1565	0	1051	2455	5071	0	0	76	0	19.5	0	95.5	4.6	1.2	2.4	3.5	1.7	4.0
35	0	0	618	0	111	205	934	0	0	27	0	0	0	27	4.2	2.7	0.8	5.2	11.1	13.0
36	0	0	363	0	0	190	553	0	0	6	0	0	0	6	1.6	3.4	6.6	10.7	2.6	8.2
37	0	0	57	0	0	0	57	0	0	4	0	0	0	4	6.6	0.0	0.0	調査なし	0.0	0.0
38	0	0	42	0	0	0	42	0	0	0	0	0	0	0	0.0	0.0	0.0	0.0	0.0	調査なし
39	0	0	462	0	31	245	738	0	0	31	0	0	0	31	6.3	3.2	4.8	7.5	16.9	5.6
40	0	0	32	0	0	120	152	0	0	0	0	0	0	0	0.0	0.0	0.0	0.0	1.5	0.0
41	0	0	1563	0	230	1030	2823	0	0	24	0	15	0	39	1.5	2.5	2.2	2.2	3.6	1.0
42	0	0	156	0	0	0	156	0	0	10	0	0	0	10	6.0	0.0	9.8	3.6	2.9	9.2
43	0	0	70	0	0	0	70	0	0	2	0	0	0	2	2.8	5.3	3.4	0.0	5.6	0.0
44	0	0	922	0	252	430	1604	0	0	32	0	45	0	77	3.4	0.6	4.3	8.5	3.0	4.7
45	0	0	211	0	20	105	336	0	0	2	0	0	10	12	0.9	6.9	1.6	5.9	0.7	4.6
46	0	0	2287	6	1309	5355	8957	0	0	42	0	81	0	123	1.8	7.1	6.2	6.5	3.5	6.6
47	0	0	148	0	42	20	210	0	0	9	0	0	20	29	5.7	4.2	0.0	21.7	6.3	11.7
48	0	0	1163	0	633.5	1125	2921.5	0	0	116	0	87	0	203	9.1	3.7	5.2	5.3	6.6	3.6
49	0	0	2	0	0	25	27	0	0	0	0	0	0	0	0.0	調査なし	0.0	100.0	0.0	31.6
50	0	0	34	0	0	0	34	0	0	0	0	0	0	0	0.0	調査なし	7.7	0.0	0.0	2.6
51	0	0	51	0	0	0	51	0	0	0	0	0	0	0	0.0	調査なし	調査なし	8.5	2.3	3.8
52	0	0	40	0	0	65	105	0	0	2	0	0	0	2	4.8	調査なし	調査なし	調査なし	調査なし	調査なし
53	0	0	55	0	0	0	55	0	0	0	0	0	0	0	0.0	調査なし	調査なし	調査なし	調査なし	調査なし
合計	0	0	27051	43	11788	49090	87972	0	0	1066	0	409	185	1660	3.8	3.1	3.8	4.1	4.8	4.7
赤血	全血		RBC	洗浄等	FFP	PC	合計													
3施設供給数	0		28117	43	12196	49275	89631													
全県供給数に占める割合			94.6%	100%	102.2%	98.0%	97.4%													
1年全県供給数	0		29723	43	11933	50285	91984	各年1～6月												
1年全県供給数	0		29371	42	12762	48085	90260													
1年全県供給数	0		28823	61	11647	44058	84589													
1年全県供給数	0		28509	118	11008	45631	85266													

血液製剤使用状況-RBC、FFP、PC(2010年1月1日~6月30日)

病院名	使用本数									FFP/RBC比								
	RBC		FFP			PC				2010年調査	2009年調査	2008年調査	2007年調査	2006年調査	2005年調査			
	1単位	2単位	LR-1	LR-2	5単位	5単位	10単位	15単位	20単位									
1	55	160	0	6	4	0	23	1	3	0.10	0.00	0.18	0.84	0.58	0.48			
2	81	592	0	108	0	0	61	18	7	0.26	0.28	0.48	0.34	0.28	0.28			
3	19	29	0	0	0	0	8	1	1	0.00	0.11	0.07	0.00	0.00	0.46			
4	261	152	0	13	0	0	4	4	1	0.07	0.08	0.14	0.20	0.27	0.21			
5	0	11	0	0	0	0	0	0	0	0.00	0.00	0.00	0.00	0.86	0.00			
6	13	30	0	0	0	0	0	0	0	0.00	0.00	0.00	調査なし	0.00	0.00			
7	9	10	0	0	0	0	0	0	0	0.00	0.00	0.00	0.00	-	0.00			
8	2	57	0	0	0	0	4	0	9	0.00	0.00	調査なし	0.00	0.00	0.00			
9	0	1	0	0	0	0	0	0	0	0.00	0.00	0.00	-	0.15	0.22			
10	56	128	10	8	0	0	6	2	1	0.13	0.11	0.22	0.35	0.66	0.12			
11	262	490	0	77	0	0	173	69	52	0.19	0.16	0.15	0.19	0.08	0.12			
12	92	180	2	0	0	0	1	1	0	0.01	0.04	0.08	0.00	0.00	0.00			
13	100	246	0	2	66	0	2	4	0	0.57	0.72	0.66	1.17	1.21	1.43			
14	1	1	0	0	0	0	0	0	0	0.00	0.00	0.00	0.00	0.00	0.68			
15	76	73	6	10	6	0	11	1	1	0.31	0.06	0.03	0.03	0.11	0.03			
16	32	118	0	0	3	0	39	0	1	0.06	0.04	0.47	0.02	0.04	0.07			
17	48	164	0	0	0	0	0	0	0	0.00	0.03	0.00	0.00	0.01	0.06			
18	45	1672	78	623	295	3	996	227	126	1.02	1.14	0.91	0.67	0.87	1.38			
19	2	11	0	0	0	0	0	0	0	0.00	0.00	0.00	0.18	0.00	0.00			
20	32	463	0	6	59	0	264	101	17	0.33	0.05	0.14	0.41	0.55	0.43			
21	185	865	0	132	90	0	170	31	22	0.44	0.36	0.60	0.30	0.84	0.51			
22	29	209	0	218	0	0	28	13	7	1.46	1.77	1.28	2.05	1.25	1.13			
23	76	915	0	84	141	0	107	43	43	0.50	0.39	0.64	0.45	0.35	0.32			
24	75	1019	0	212	18	0	144	85	123	0.34	0.40	0.42	0.33	0.32	0.67			
25	3	16	0	0	0	0	0	0	0	0.00	0.00	0.06	0.00	0.00	0.00			
26	20	49	4	17	0	0	0	0	0	0.48	0.00	調査なし	調査なし	調査なし	調査なし			
27	4	13	0	0	0	0	0	0	0	0.00	0.00	0.00	調査なし	0.00	0.00			
28	21	6	0	0	0	0	0	0	0	0.00	0.00	0.00	0.00	0.00	0.00			
29	0	0	0	0	0	0	0	0	0	-	-	0.00	調査なし	調査なし	調査なし			
30	12	3	0	0	0	0	0	0	0	0.00	調査なし	調査なし	0.00	0.00	0.00			
31	208	0	0	0	0	0	0	0	0	0.00	0.00	調査なし	調査なし	調査なし	調査なし			
32	0	0	0	0	0	0	0	0	0	-	0.10	0.29	0.00	0.00	0.00			
33	20	21	0	0	0	0	0	0	0	0.00	0.00	0.00	0.00	0.00	調査なし			
34	191	687	4	340	5	0	135	51	17	0.67	0.70	0.53	0.49	0.59	0.80			
35	138	240	0	37	0	0	12	3	2	0.18	1.22	0.36	0.21	0.19	0.54			
36	101	131	0	0	0	0	7	0	6	0.00	0.00	0.00	0.11	0.00	0.24			
37	23	17	0	0	0	0	0	0	0	0.00	0.00	0.00	調査なし	0.00	0.00			
38	34	4	0	0	0	0	0	0	0	0.00	0.00	0.00	0.00	0.00	調査なし			
39	82	190	0	7	2	0	13	5	2	0.07	0.00	0.03	0.04	0.02	0.05			
40	10	11	0	0	0	0	0	0	6	0.00	0.00	1.25	0.00	0.00	0.00			
41	161	701	0	75	1	0	72	10	8	0.15	0.07	0.13	0.11	0.15	0.17			
42	36	60	0	0	0	0	0	0	0	0.00	0.00	0.00	0.00	0.00	0.00			
43	18	26	0	0	0	0	0	0	0	0.00	0.00	0.00	0.00	0.00	0.00			
44	144	389	0	84	0	0	8	10	10	0.27	0.54	0.37	1.60	0.34	0.47			
45	53	79	0	0	4	0	9	1	0	0.09	0.00	0.02	0.04	0.06	0.19			
46	105	1094	4	416	11	0	399	67	18	0.57	0.55	0.45	0.43	0.64	0.46			
47	46	51	0	14	0	0	2	0	0	0.28	0.63	0.06	0.06	0.32	0.04			
48	211	476	3	68	85	0	10	15	40	0.54	0.43	0.12	0.04	0.24	0.30			
49	2	0	0	0	0	0	1	1	0	0.00	調査なし	0.00	-	0.00	0.00			
50	20	7	0	0	0	0	0	0	0	0.00	調査なし	0.50	0.00	0.77	0.00			
51	11	20	0	0	0	0	0	0	0	0.00	調査なし	調査なし	0.00	0.00	0.00			
52	10	15	0	0	0	0	5	1	0	0.00	調査なし	調査なし	調査なし	調査なし	調査なし			
53	29	13	0	0	0	0	0	0	0	0.00	調査なし	調査なし	調査なし	調査なし	調査なし			
合計	3264	11915	111	2557	790	3	2714	765	523	0.44	0.42	0.42	0.44	0.53	0.63			
2009年調査	3360	12077	64	3173	698	10	2929	700	399	21.8%	78.2%	1.6%	80.6%	17.7%	0.2%	72.5%	17.3%	9.9%
2008年調査	2658	12044	109	2624	631	6	2442	883	282	18.1%	81.9%	3.2%	78.0%	18.8%	0.2%	67.6%	24.4%	7.8%
2007年調査	3780	11364	62	2805	1067	23	2735	876	237	25.0%	75.0%	1.6%	71.3%	27.1%	0.6%	70.7%	22.6%	6.1%
2006年調査	5293	10597	108	3286	998	49	2683	801	261	33.3%	66.7%	2.5%	74.8%	22.7%	1.3%	70.7%	21.1%	6.9%
2005年調査	6178	10012	124	3691	1252	72	2802	831	198	38.2%	61.8%	2.5%	72.8%	24.7%	1.8%	71.8%	21.3%	5.1%

病院名	輸血患者実人数					輸血患者延べ人数						
	全血	赤血球製剤	血漿製剤	血小板製剤	合計	アルブミン製剤	全血	赤血球製剤	血漿製剤	血小板製剤	合計	アルブミン製剤
1	0	74	3	3	80	16	0	156	7	26	189	94
2	0	195	33	24	252	109	0	475	61	81	617	133
3	0	18	0	4	22	NA	0	31	0	9	40	NA
4	0	128	5	9	142	30	0	241	9	15	265	192
5	0	6	0	0	6	4	0	11	0	0	11	11
6	0	9	0	0	9	NA	0	43	0	0	43	NA
7	0	5	0	0	5	1	0	7	0	0	7	1
8	0	17	0	3	20	4	0	58	0	11	69	13
9	0	1	0	0	1	NA	0	1	0	0	1	9
10	0	53	6	4	63	11	0	184	18	9	211	30
11	0	191	14	41	246	80	0	498	38	282	818	334
12	0	80	1	2	83	34	0	222	1	2	225	214
13	0	346	68	6	420	NA	NA	NA	NA	NA	NA	73
14	0	1	0	0	1	3	NA	NA	NA	NA	NA	NA
15	0	38	6	6	50	6	0	149	22	13	184	20
16	0	74	1	16	91	36	0	136	3	40	179	144
17	0	57	0	0	57	14	0	93	0	0	93	16
18	0	404	141	175	720	NA	0	1168	485	1226	2879	NA
19	0	6	0	0	6	6	0	13	0	0	13	67
20	0	129	11	81	221	81	0	495	65	382	942	387
21	0	340	46	67	453	142	0	717	131	213	1061	468
22	0	58	28	20	106	76	0	98	53	26	177	183
23	0	315	51	43	409	142	0	730	134	184	1048	799
24	0	191	61	53	305	93	0	1094	230	352	1676	392
25	0	10	0	0	10	2	0	19	0	0	19	8
26	0	7	6	0	13	7	0	62	13	0	75	49
27	0	5	0	0	5	4	0	5	0	0	5	5
28	0	7	0	0	7	8	0	10	0	0	10	28
29	0	0	0	0	0	0	0	0	0	0	0	0
30	0	1	0	0	1	NA	NA	NA	NA	NA	NA	NA
31	0	66	0	0	66	NA	NA	NA	NA	NA	NA	NA
32	0	25	1	0	26	NA	0	43	1	0	44	0
33	0	9	0	0	9	NA	0	15	0	0	15	NA
34	0	234	61	56	351	43	0	603	108	153	864	127
35	0	113	9	7	129	24	0	140	9	9	158	36
36	0	44	0	4	48	18	0	76	0	7	83	22
37	0	10	0	0	10	NA	0	15	0	0	15	NA
38	0	11	0	0	11	4	0	38	0	0	38	10
39	0	77	5	7	89	21	0	194	5	24	223	69
40	0	7	0	2	9	7	0	0	0	0	0	10
41	0	234	23	29	286	53	0	874	81	90	1045	169
42	0	25	0	0	25	4	0	32	0	0	32	10
43	0	13	0	0	13	1	0	33	0	0	33	3
44	0	140	15	12	167	207	0	397	40	26	463	343
45	0	37	1	4	42	33	0	106	3	9	118	53
46	0	386	74	152	612	131	0	1200	431	484	2115	278
47	0	24	3	2	29	10	0	97	14	3	114	12
48	0	175	10	2	187	63	0	297	19	2	318	142
49	0	1	0	1	2	14	0	1	0	1	2	37
50	0	6	0	0	6	1	0	25	0	0	25	5
51	0	15	0	0	15	5	0	21	0	0	21	5
52	0	7	0	1	8	0	NA	NA	NA	NA	NA	NA
53	0	13	0	0	13	0	0	33	0	0	33	0
合計	0	4438	683	836	5957	1548	0	10956	1981	3679	16616	5001
2009年調査 50施設	0	3606	547	678	4831	1937	0	9895	1506	3291	14692	6982
2008年調査 50施設	0	3498	515	629	4642	1266	0	9781	1435	2972	14188	5730
2007年調査 50施設	0	3575	610	645	4830	2090	0	10928	2114	3468	16510	7994
2006年調査 52施設	0	3368	627	583	4579		0	11838	2414	3478	17731	
2005年調査 49施設	0	3558	753	644	4955		0	9977	2217	3207	15401	
2004年調査 48施設	0	3197	749	578	4527		0	10381	2562	3447	16394	

アルブミン製剤使用状況(2010年1月1日～6月30日)

病院名	アルブミン製剤1			アルブミン製剤2			アルブミン製剤3			アルブミン製剤4			使用本数合計	グラム数合計
	種類	使用本数	グラム数	種類	使用本数	グラム数	種類	使用本数	グラム数	種類	使用本数	グラム数		
1	25%-50ml	124	1550										124	1550
2	25%-50ml	293	3662.5				5%-250ml	157	1962.5				450	5625
3	25%-50ml	4	50										4	50
4	25%-50ml	192	2400										192	2400
5	25%-50ml	11	137.5										11	137.5
6													0	0
7				20%-50ml	2	20							2	20
8	25%-50ml	11	137.5				5%-250ml	2	25				13	162.5
9				20%-50ml	9	90							9	90
10	25%-50ml	21	262.5							4.4%-250ml	21	231	42	493.5
11	25%-50ml	536	6700	20%-20ml	1	4							537	6704
12	25%-50ml	172	2150							4.4%-250ml	150	1650	322	3800
13	25%-50ml	370	4625							4.4%-250ml	13	143	383	4768
14	25%-50ml	9	112.5										9	112.5
15				20%-50ml	15	150	5%-250ml	5	62.5				20	212.5
16	25%-50ml	229	2862.5				5%-250ml	14	175				243	3037.5
17				20%-50ml	93	930				4.4%-250ml	5	55	98	985
18	25%-50ml	1823	22787.5	20%-50ml	66	660	5%-250ml	919	11488				2808	34935
19	25%-50ml	28	350	20%-50ml	39	390							67	740
20				20%-50ml	528	5280	5%-250ml	4	50	4.4%-250ml	76	836	608	6166
21	25%-50ml	727	9087.5										727	9087.5
22	25%-50ml	140	1750				5%-250ml	121	1512.5				261	3262.5
23	20%-50ml	1070	10700	20%-20ml	50.3	201	5%-250ml	124	1550				1244	12451
24	25%-50ml	379	4737.5							4.4%-250ml	148	1628	527	6365.5
25	25%-50ml	8	100										8	100
26	25%-50ml	60	750										60	750
27				20%-50ml	21	210							21	210
28	25%-50ml	37	462.5										37	462.5
29													0	0
30													0	0
31													0	0
32													0	0
33													0	0
34	25%-50ml	205	2562.5										205	2562.5
35	25%-50ml	195	2437.5										195	2437.5
36				20%-50ml	107	1070							107	1070
37													0	0
38										4.4%-100ml	10	44	10	44
39	25%-50ml	95	1187.5				5%-250ml	31	387.5				126	1575
40	25%-50ml	41	512.5										41	512.5
41	25%-50ml	267	3337.5										267	3337.5
42	25%-50ml	11	137.5							4.4%-250ml	2	22	13	159.5
43							5%-250ml	3	37.5				3	37.5
44	25%-50ml	334	4175				5%-250ml	9	112.5				343	4287.5
45	25%-50ml	256	3200				5%-250ml	4	50				260	3250
46	25%-50ml	410	5125				5%-250ml	359	4487.5				769	9612.5
47	25%-50ml	100	1250							4.4%-250ml	5	55	105	1305
48	25%-50ml	132	1650				5%-250ml	112	1400				244	3050
49				20%-50ml	114	1140							114	1140
50	25%-50ml	10	125										10	125
51	25%-50ml	16	200										16	200
52													0	0
53													0	0
合計		8316	101275		1045	10145		1864	23300		430	4664	11655	139384
2009年調査	50施設												11839	143488
2008年調査	50施設												13052	159343
2007年調査	50施設												16236	198040
2006年調査	52施設												17383	209025

アルブミン製剤使用状況(2010年1月1日～6月30日)

病院名	アルブミン製剤グラム数合計	同種血(赤血球製剤)使用単位数	自己赤血球製剤合計単位数	Alb/RBC(同種+自己)比	2009年調査		2008年調査		2007年調査	
					アルブミン製剤グラム数合計	Alb/RBC(同種+自己)比	アルブミン製剤グラム数合計	Alb/RBC(同種+自己)比	アルブミン製剤グラム数合計	Alb/RBC(同種+自己)比
1	1550	375	169	0.95	584.5	0.45	1306.5	0.99	3858	1.93
2	5625	1265	8	1.47	6025	1.43	5212.5	1.10	6406	1.19
3	50	77	0	0.22	275	1.31	212.5	1.65	1112.5	5.08
4	2400	565	10	1.39	3737.5	2.22	5487.5	2.49	5700	2.87
5	137.5	22	0	2.08	412.5	17.19	100	1.08	437.5	9.72
6	0	73	0	0.00	0	0.00	0	0.00	調査なし	調査なし
7	20	29	0	0.23	60	2.00	20	0.33	120	0.93
8	162.5	116	0	0.47	0	0.00	調査なし	調査なし	100	0.31
9	90	2	0	15.00	10	0.08	190	2.11	120	—
10	493.5	312	0	0.53	847.5	0.86	883	0.72	4151.5	3.75
11	6704	1242	71	1.70	4025	0.87	6012.5	1.23	5826	1.21
12	3800	452	30	2.63	936	0.84	668	0.50	1164.5	0.98
13	4768	592	0	2.68	4472.5	2.98	3861.5	3.46	5289	3.99
14	112.5	3	0	12.50	37.5	0.69	50	0.35	325	3.39
15	212.5	222	0	0.32	150	0.15	22.5	0.02	200	0.22
16	3037.5	268	2	3.75	4162.5	3.89	1800	1.57	3512.5	3.21
17	985	376	7	0.86	910	0.67	547	0.70	1251	1.08
18	34935	3389	452	3.03	31000	2.37	30612.5	2.59	53087.5	4.40
19	740	24	11	7.05	210	2.00	162.5	1.32	150	1.79
20	6166	958	109	1.93	6223.5	2.26	11527	3.05	10021	2.62
21	9087.5	1915	202	1.43	13175	2.35	12822.5	2.86	13766.5	3.07
22	3262.5	447	0	2.43	2037.5	1.45	3525	2.96	5237.5	3.70
23	12451	1906	72	2.10	10903	1.92	10332	1.97	10255	1.96
24	6365.5	2113	98	0.96	6764	1.12	9167.5	1.33	9801	1.54
25	100	35	0	0.95	262.5	1.90	637.5	2.21	244	0.73
26	750	118	0	2.12	425	10.119	調査なし	調査なし	調査なし	調査なし
27	210	30	0	2.33	460	17.04	350	14.5833	調査なし	調査なし
28	462.5	33	0	4.67	1387.5	20.11	1162.5	21.53	412.5	22.92
29	0	0	0	—	0	—	0	0.00	調査なし	調査なし
30	0	18	0	0.00	調査なし	調査なし	調査なし	調査なし	300	7.14
31	0	208	23	0.00	0	0.00	調査なし	調査なし	調査なし	調査なし
32	0	0	0	—	125	0.12	362.5	0.62	675	1.11
33	0	62	0	0.00	0	0.00	0	0.00	0	0.00
34	2562.5	1565	76	0.52	7562.5	1.05	8700	1.36	8208.5	1.22
35	2437.5	618	18	1.28	2287.5	1.07	3575	2.31	5412.5	2.68
36	1070	363	3	0.97	1460	1.58	460	0.70	200	0.38
37	0	57	0	0.00	25	0.26	50	1.19048	調査なし	調査なし
38	44	42	0	0.35	61.6	0.13	48.4	0.23	57.2	0.10
39	1575	462	62.5	1.00	925	0.54	2012.5	1.67	2066	1.55
40	512.5	32	0	5.34	412.5	2.99	337.5	28.13	337.5	8.65
41	3337.5	1563	148	0.65	1925	0.38	2687.5	0.53	3975	0.80
42	159.5	156	0	0.34	448.5	1.02	175	0.53	250	0.52
43	37.5	70	0	0.18	87.5	0.41	112.5	0.67	87.5	0.44
44	4287.5	922	142	1.34	8325	2.58	8862.5	3.25	8900	3.77
45	3250	211	6	4.99	1875	3.26	5025	5.47	6637.5	12.79
46	9612.5	2293	119	1.33	9562.5	1.78	13927.5	1.95	10558.6	1.92
47	1305	148	68	2.01	2764	2.78	2292.5	3.29	1191	2.08
48	3050	1163	40	0.85	4112.5	1.56	1700	0.82	4087.5	1.67
49	1140	2	0	190.00	調査なし	調査なし	830	4.19	1330	—
50	125	34	0	1.23	調査なし	調査なし	425	5.90	50	0.62
51	200	51	0	1.31	調査なし	調査なし	調査なし	調査なし	237.5	1.47
52	0	40	0	0.00	調査なし	調査なし	調査なし	調査なし	調査なし	調査なし
53	0	55	0	0.00	調査なし	調査なし	調査なし	調査なし	調査なし	調査なし
合計	139384	27094	1946.5	1.60	143488	1.62	159343	1.85	198040	2.32

疾患別アルブミン使用本数-25%-50mL-(2010年1月1日~6月30日)

NA:無回答

病院名	心臓大血管	消化器、肝胆脾	腎泌尿器	呼吸器	脳神経	産婦人科	整形外科	耳鼻咽喉	血液疾患	内分泌疾患	新生児	救命救急	その他	合計
1		57	18	11			10						18	114
2		180	50	29			12			16			6	293
3		4												4
4	6	170	10		1	4	1							192
5		2		8									1	11
6														0
7														0
8			11											11
9														0
10														0
11	6	230	105	93	6	3	71						22	536
12	28	66	21	36					21					172
13		150	50	150								20		370
14		9												9
15														0
16		40	14				19		152				4	229
17														0
18	196	891	224	32	13	58		79	94	26	86		124	1823
19	18				8								2	28
20														0
21	28	471	139	25			9		47	2			6	727
22	6	134												140
23														0
24	83	82	157	8	5		3		41					379
25		2	6											8
26			6						54					60
27														0
28			16						11				10	37
29														0
30														0
31														0
32														0
33														0
34	26	49	12	12	30	30	18						28	205
35		147	42				6							195
36														0
37														0
38														0
39		57		26	6		2							91
40		41												41
41		149	21		17	18	3	9	51					268
42														0
43														0
44	14	295		13	10		2							334
45	16	153	13	19			21		34					256
46														0
47													100	100
48		129							3					132
49														0
50					10									10
51														0
52														0
53														0
合計	427	3508	915	462	106	113	177	88	505	47	86	20	321	6775
2009年	658	4251	811	292	94	111	180	103	393	171	9	27	461	7561

疾患別アルブミン使用本数-20%-50mL-

20%20mlは20%50mlに換算して含む

NA:無回答

病院名	心臓大血管	消化器、肝胆脾	腎泌尿器	呼吸器	脳神経	産婦人科	整形外科	耳鼻咽喉	血液疾患	内分泌疾患	新生児	救命救急	その他	合計
1														0
2														0
3														0
4														0
5														0
6														0
7			2											2
8														0
9			6	3										9
10														0
11											0.4			0.4
12														0
13														0
14														0
15			7					8						15
16														0
17	13	80												93
18		18	3	8						19	7		11	66
19				35									4	39
20	14	389	41	26				10	35				13	528
21														0
22														0
23	21	686.2	201	36	26	6	22				91.9			1090
24														0
25														0
26														0
27			21											21
28														0
29														0
30														0
31														0
32														0
33														0
34														0
35														0
36	4	85	4	4					10					107
37														0
38														0
39														0
40														0
41														0
42														0
43														0
44														0
45														0
46														0
47														0
48														0
49														0
50														0
51														0
52														0
53														0
合計	52	1294.2	252	109	26	6	30	10	64	7	92.3	0	28	1971
2009年	7	759	26	15.2	73	9	20	0	157	176	66.2	10	49.4	1368

疾患別アルブミン使用本数-5%-250mL-(2010年1月1日~6月30日)

NA:無回答

病院名	心臓大血管	消化器、肝胆脾	腎泌尿器	呼吸器	脳神経	産婦人科	整形外科	耳鼻咽喉	血液疾患	内分泌疾患	新生児	救命救急	その他	合計
1														0
2		83	6		4	6	35			22		1		157
3														0
4														0
5														0
6														0
7														0
8			2											2
9														0
10														0
11														0
12														0
13														0
14														0
15		4											1	5
16							2		12					14
17														0
18	332	259	98	19	1	22		8	56	31	51		42	919
19														0
20														0
21														0
22	78	43												121
23	9	76	28	4		4	3							124
24														0
25														0
26														0
27														0
28														0
29														0
30														0
31														0
32														0
33														0
34														0
35														0
36														0
37														0
38														0
39		23	2			4	2			6				37
40														0
41														0
42														0
43		3												3
44		8				1								9
45		4												4
46														0
47														0
48		60	16		8	15	13							112
49														0
50														0
51														0
52														0
53														0
合計	419	563	152	23	13	52	55	8	68	59	51	1	43	1507
2009年	457	656	130	14	47	24	32	1	2	32	47	7	17	1466

疾患別アルブミン使用本数-4.4%-250mL-

NA:無回答

病院名	心臓大血管	消化器、肝胆脾	腎泌尿器	呼吸器	脳神経	産婦人科	整形外科	耳鼻咽喉	血液疾患	内分泌疾患	新生児	救命救急	その他	合計
1														0
2														0
3														0
4														0
5														0
6														0
7														0
8														0
9														0
10														0
11														0
12	59	13	28	37					13					150
13		4		6								3		13
14														0
15														0
16														0
17	5													5
18														0
19														0
20	14	24	7		6	29								80
21														0
22														0
23														0
24	90	44	3	8			1					2		148
25														0
26														0
27														0
28														0
29														0
30														0
31														0
32														0
33														0
34														0
35														0
36														0
37														0
38	4													4
39														0
40														0
41														0
42														0
43														0
44														0
45														0
46														0
47												5		5
48														0
49														0
50														0
51														0
52														0
53														0
合計	172	85	38	51	6	29	1	0	13	0	0	10	0	405
2009年	88	107	15	8	1	33	6	0	16	7	0	6	13	200

疾患別アルブミングラム数-25%-50mL-(2010年1月1日~6月30日)

NA:無回答

病院名	心臓大血管	消化器、肝胆脾	腎泌尿器	呼吸器	脳神経	産婦人科	整形外科	耳鼻咽喉	血液疾患	内分泌疾患	新生児	救命救急	その他	合計
1		712.5	225	137.5			125						225	1425
2		2250	625	362.5			150			200			75	3663
3		50												50
4	75	2125	125		12.5	50	12.5							2400
5		25		100									12.5	137.5
6														0
7														0
8			137.5											137.5
9														0
10														0
11	75	2875	1313	1163	75	37.5	888						275	6700
12	350	825	262.5	450					263					2150
13		1875	625	1875								250		4625
14		112.5												112.5
15														0
16		500	175				238		1900				50	2863
17														0
18	2450	11137.5	2800	400	162.5	725		988	1175	325	1075		1550	22788
19	225				100								25	350
20														0
21	350	5887.5	1738	312.5			113		588	25			75	9088
22	75	1675												1750
23														0
24	1038	1025	1963	100	62.5		37.5		513					4738
25		25	75											100
26			75						675					750
27														0
28			200						138				125	462.5
29														0
30														0
31														0
32														0
33														0
34	325	612.5	150	150	375	375	225						350	2563
35		1837.5	525				75							2438
36														0
37														0
38														0
39		712.5		325	75		25							1138
40		512.5												512.5
41		1862.5	262.5		212.5	225	37.5	113	638					3350
42														0
43														0
44	175	3687.5		162.5	125		25							4175
45	200	1912.5	162.5	237.5			263		425					3200
46														0
47													1250	1250
48		1612.5							37.5					1650
49														0
50					125									125
51														0
52														0
53														0
合計	5338	43850	11438	5775	1325	1413	2213	1100	6313	587.5	1075	250	4013	84688
2009年	8225	53137.5	10138	3650	1175	1388	2250	1288	4913	2138	112.5	338	5763	94513

疾患別アルブミングラム数-20%-50mL-

20%20mlは20%50mlに換算して含む

NA:無回答

病院名	心臓大血管	消化器、肝胆脾	腎泌尿器	呼吸器	脳神経	産婦人科	整形外科	耳鼻咽喉	血液疾患	内分泌疾患	新生児	救命救急	その他	合計
1														0
2														0
3														0
4														0
5														0
6														0
7			20											20
8														0
9			60	30										90
10														0
11											4			4
12														0
13														0
14														0
15			70				80							150
16														0
17	130	800												930
18		180	30	80					190	70			110	660
19				350									40	390
20	140	3890	410	260				100	350				130	5280
21														0
22														0
23	210	6862	2010	360	260	60	220				919			10901
24														0
25														0
26														0
27		210												210
28														0
29														0
30														0
31														0
32														0
33														0
34														0
35														0
36	40	850	40	40					100					1070
37														0
38														0
39														0
40														0
41														0
42														0
43														0
44														0
45														0
46														0
47														0
48														0
49														0
50														0
51														0
52														0
53														0
合計	520	12942	2520	1090	260	60	300	100	640	70	923	0	280	19705
2009年	70	7590	260	152	730	90	200	0	1570	1760	662	100	494	13678

疾患別アルブミングラム数—5%-250mL—(2010年1月1日～6月30日)

NA:無回答

病院名	心臓大血管	消化器、肝胆臓	腎泌尿器	呼吸器	脳神経	産婦人科	整形外科	耳鼻咽喉	血液疾患	内分泌疾患	新生児	救命救急	その他	合計
1														0
2		1037.5	75		50	75	438			275		12.5		1963
3														0
4														0
5														0
6														0
7														0
8			25											25
9														0
10														0
11														0
12														0
13														0
14														0
15		50										12.5		62.5
16							25		150					175
17														0
18	4150	3237.5	1225	237.5	12.5	275		100	700	387.5	637.5		525	11488
19														0
20														0
21														0
22	975	537.5												1513
23	112.5	950	350	50		50	37.5							1550
24														0
25														0
26														0
27														0
28														0
29														0
30														0
31														0
32														0
33														0
34														0
35														0
36														0
37														0
38														0
39		287.5	25			50	25			75				462.5
40														0
41														0
42														0
43		37.5												37.5
44		100				12.5								112.5
45		50												50
46														0
47														0
48		750	200		100	188	163							1400
49														0
50														0
51														0
52														0
53														0
合計	5238	7037.5	1900	287.5	162.5	650	688	100	850	737.5	637.5	12.5	538	18838

疾患別アルブミングラム数—4.4%-250mL—

NA:無回答

病院名	心臓大血管	消化器、肝胆臓	腎泌尿器	呼吸器	脳神経	産婦人科	整形外科	耳鼻咽喉	血液疾患	内分泌疾患	新生児	救命救急	その他	合計
1														0
2														0
3														0
4														0
5														0
6														0
7														0
8														0
9														0
10														0
11														0
12	649	143	308	407					143					1650
13		44		66								33		143
14														0
15														0
16														0
17	55													55
18														0
19														0
20	154	264	77		66	319								880
21														0
22														0
23														0
24	990	484	33	88			11					22		1628
25														0
26														0
27														0
28														0
29														0
30														0
31														0
32														0
33														0
34														0
35														0
36														0
37														0
38	44													44
39														0
40														0
41														0
42														0
43														0
44														0
45														0
46														0
47												55		55
48														0
49														0
50														0
51														0
52														0
53														0
合計	1892	935	418	561	66	319	11	0	143	0	0	110	0	4455

疾患別高張アルブミングラム数(2010年1月1日~6月30日)

NA:無回答

病院名	心臓大血管	消化器肝胆膵	腎泌尿器	呼吸器	脳神経	産婦人科	整形外科	耳鼻咽喉	血液疾患	内分泌疾患	新生児	救命救急	その他	合計
1		712.5	225	137.5			125						225	1425
2		2250	625	362.5			150			200			75	3662.5
3		50												50
4	75	2125	125		12.5	50	12.5							2400
5		25		100									12.5	137.5
6														0
7		20												20
8			137.5											137.5
9		60	30											90
10														0
11	75	2875	1313	1163	75	37.5	888				4		275	6704
12	350	825	262.5	450					263					2150
13		1875	625	1875								250		4625
14		112.5												112.5
15		70					80							150
16		500	175				238		1900				50	2862.5
17	130	800												930
18	2450	11318	2830	480	162.5	725		988	1365	395	1075		1660	23448
19	225			350	100								65	740
20	140	3890	410	260				100	350				130	5280
21	350	5887.5	1738	312.5			113		588	25			75	9087.5
22	75	1675												1750
23	210	6862	2010	360	260	60	220				919			10901
24	1038	1025	1963	100	62.5		37.5		513					4737.5
25		25	75											100
26			75						675					750
27		210												210
28			200						138				125	462.5
29														0
30														0
31														0
32														0
33														0
34	325	612.5	150	150	375	375	225						350	2562.5
35		1837.5	525				75							2437.5
36	40	850	40	40					100					1070
37														0
38														0
39		712.5		325	75		25							1137.5
40		512.5												512.5
41		1862.5	262.5		212.5	225	37.5	113	638					3350
42														0
43														0
44	175	3687.5		162.5	125		25							4175
45	200	1912.5	162.5	237.5			263		425					3200
46														0
47													1250	1250
48		1612.5							37.5					1650
49														0
50					125									125
51														0
52														0
53														0
合計	5858	56792	13958	6865	1585	1473	2513	1200	6953	657.5	1998	250	4293	104393
2009年	8295	60728	10398	3802	1905	1478	2450	1288	6483	3898	774.5	438	6257	108191

疾患別等張アルブミングラム数

NA:無回答

病院名	心臓大血管	消化器肝胆膵	腎泌尿器	呼吸器	脳神経	産婦人科	整形外科	耳鼻咽喉	血液疾患	内分泌疾患	新生児	救命救急	その他	合計
1														0
2		1037.5	75		50	75	438			275		12.5		1963
3														0
4														0
5														0
6														0
7														0
8			25											25
9														0
10														0
11														0
12	649	143	308	407					143					1650
13		44		66								33		143
14														0
15		50											12.5	62.5
16							25		150					175
17	55													55
18	4150	3237.5	1225	237.5	12.5	275		100	700	387.5	637.5		525	11488
19														0
20	154	264	77		66	319								880
21														0
22	975	537.5												1513
23	112.5	950	350	50		50	37.5							1550
24	990	484	33	88			11						22	1628
25														0
26														0
27														0
28														0
29														0
30														0
31														0
32														0
33														0
34														0
35														0
36														0
37														0
38	44													44
39		287.5	25			50	25			75				462.5
40														0
41														0
42														0
43		37.5												37.5
44		100				12.5								112.5
45		50												50
46														0
47													55	55
48		750	200		100	188	163							1400
49														0
50														0
51														0
52														0
53														0
合計	7130	7972.5	2318	848.5	228.5	969	699	100	993	737.5	637.5	123	537.5	23293
2009年	6681	9377	1790	263	598.5	663	466	12.5	201	477	587.5	154	355.5	21625

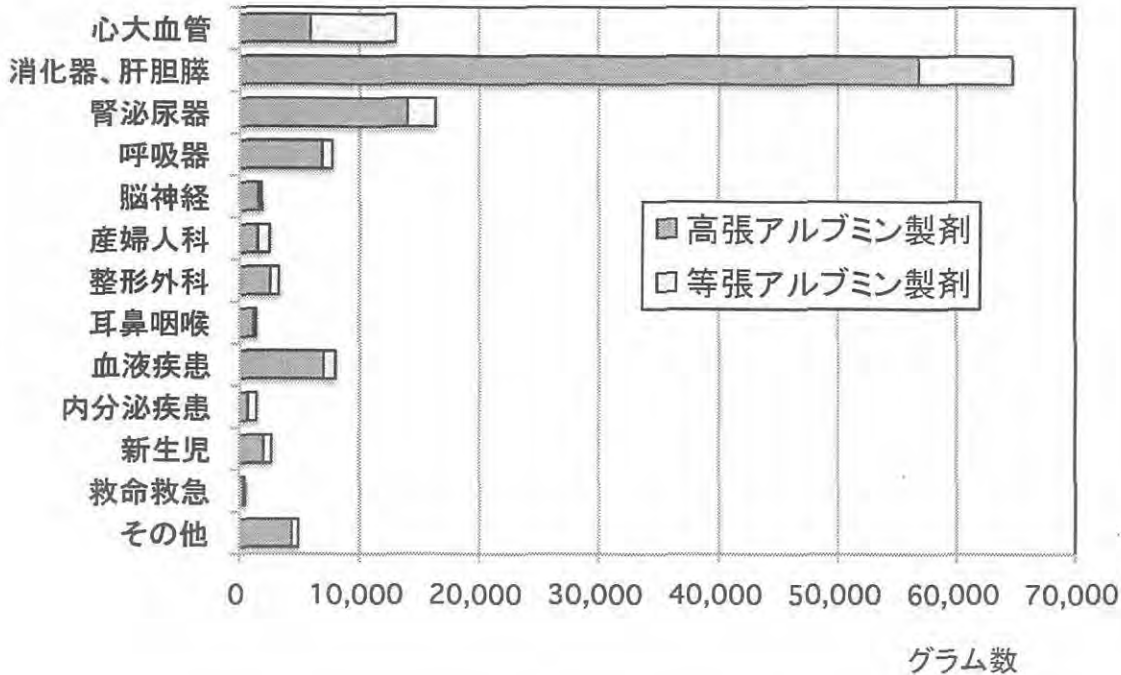
疾患別総アルブミングラム数(2010年1月1日～6月30日)

NA:無回答

病名	心臓大血管	消化器、肝胆膵	腎泌尿器	呼吸器	脳神経	産婦人科	整形外科	耳鼻咽喉	血液疾患	内分泌疾患	新生児	救命救急	その他	合計
1	712.5	225	137.5										225	1425
2	3287.5	700	367.5		50								75	5625
3	50													50
4	75	212.5	125		100								12.5	2400
5		25												137.5
6														0
7		20												20
8			162.5											162.5
9		60	30											90
10														0
11	75	287.5	131.3	116.3	75	37.5	888				4		27.5	6704
12	999	968	570.5	857					406					3800
13		1919	625	1941								283		4768
14		112.5												112.5
15		120												12.5
16		500	175						2050				50	3037.5
17	185	800												985
18	6600	14555	4055	717.5	175	1000		1088	2065	782.5	1713		2185	34955
19	225			350	100								65	740
20	294	4154	487	260	66	319		100	350				130	6160
21	350	5887.5	1738	312.5					588				75	9087.5
22	1050	2212.5												3262.5
23	322.5	7812	2360	410	260	110	258				919			12451
24	2028	1509	1996	188	62.5		48.5		513			22		6385.5
25		25	75											100
26			75						675					750
27		210												210
28			200						138				125	462.5
29														0
30														0
31														0
32														0
33														0
34	325	612.5	150	150	375	375	225						350	2562.5
35		1837.5	525				75							2437.5
36	40	850	40	40					100					1070
37														0
38	44													44
39		1000	25	325	75	50	50							1600
40		512.5												512.5
41		1862.5	262.5		212.5	225	37.5	113	638					3350
42														0
43		37.5												37.5
44	175	3787.5		162.5	125	12.5	25							4287.5
45	200	1962.5	162.5	237.5			263		425					3250
46														0
47													55	1305
48		2362.5	200		100	188	163		37.5					3050
49														0
50														125
51														0
52														0
53														0
合計	12987	64765	16276	7714	1814	2442	3211	1300	7946	1395	2636	373	4830	127685

疾患別総アルブミングラム数

2010年1～6月



貯血式自己血輸血症例数-自己全血-(2010年1月1日~6月30日)

病院名	心臓大血管外科	整形外科	一般消化器外科	産婦人科	脳神経外科	泌尿器科	耳鼻咽喉科	形成皮膚科	骨髄移植	その他	合計
1		62									62
2		1		5							6
3											0
4		5									5
5											0
6											0
7											0
8											0
9											0
10											0
11		12		11		2					25
12		13				2					15
13											0
14											0
15											0
16		1									1
17		5				1					6
18											0
19					7						7
20	2	1		1		45					49
21		74		1		11					86
22											0
23	3			4		14					21
24	15	13									28
25											0
26											0
27											0
28											0
29											0
30											0
31		66									66
32											0
33											0
34		6		7		11					24
35		5									5
36				2							2
37											0
38											0
39		19		2		11					32
40											0
41		25		8		16					49
42											0
43											0
44		28	1	18		1					48
45		3									3
46		24		18		7					49
47		34									34
48		9	1	9	1						20
49											0
50											0
51											0
52											0
53											0
合計	20	406	2	86	8	121	0	0	0	0	643
2009年調査	17	360	7	94	1	116	0	0	0	1	596
2008年調査	17	324	18	120	6	95	0	0	0	0	580
2007年調査	31	329	1	125	4	90	1	0	0	0	581
2006年調査	26	271	6	110	2	110	0	1	0	0	527
2005年調査	16	334	8	133	5	120	0	1	0	3	620

貯血式自己血輸血症例数-自己MAP+自己FFP-

病院名	心臓大血管外科	整形外科	一般消化器外科	産婦人科	脳神経外科	泌尿器科	耳鼻咽喉科	形成皮膚科	骨髄移植	その他	合計
1											0
2											0
3											0
4											0
5											0
6											0
7											0
8											0
9											0
10											0
11											0
12											0
13											0
14											0
15											0
16											0
17											0
18		8	6	20		6			5	8	53
19											0
20		1		3							4
21											0
22											0
23											0
24											0
25											0
26											0
27											0
28											0
29											0
30											0
31											0
32											0
33											0
34											0
35											0
36											0
37											0
38											0
39											0
40											0
41											0
42											0
43											0
44											0
45											0
46											0
47											0
48											0
49											0
50											0
51											0
52											0
53											0
合計	0	9	6	23	0	6	0	0	5	8	57
2009年調査	1	19	6	39	0	10	0	0	7	4	86
2008年調査	2	4	8	35	0	15	0	7	6	0	77
2007年調査	1	11	15	34	0	17	0	5	6	0	89
2006年調査	0	6	16	31	0	12	2	0	3	7	77
2005年調査	0	5	18	21	0	25	0	20	3	0	92

貯血式自己血輸血症例数—自己MAP+自己FFP+自己フィブリン糊—(2010年1月1日～6月30日)

病院名	心臓大血管外科	整形外科	一般消化器外科	産婦人科	脳神経外科	泌尿器科	耳鼻咽喉科	形成皮膚科	骨髄移植	その他	合計
1											0
2											0
3											0
4											0
5											0
6											0
7											0
8											0
9											0
10											0
11											0
12											0
13											0
14											0
15											0
16											0
17											0
18		34		47	17						98
19											0
20		1		4							5
21											0
22											0
23											0
24											0
25											0
26											0
27											0
28											0
29											0
30											0
31											0
32											0
33											0
34											0
35											0
36											0
37											0
38											0
39											0
40											0
41											0
42											0
43											0
44				3							3
45											0
46											0
47											0
48											0
49											0
50											0
51											0
52											0
53											0
合計	0	35	0	54	17	0	0	0	0	0	106
2009年調査	0	17	0	21	13	0	0	0	0	0	51
2008年調査	0	18	0	49	15	0	0	0	0	0	82
2007年調査	0	8	0	47	14	0	0	0	0	0	69
2006年調査	0	14	1	36	22	0	8	0	0	0	81

貯血式自己血輸血症例数—全症例—

病院名	心臓大血管外科	整形外科	一般消化器外科	産婦人科	脳神経外科	泌尿器科	耳鼻咽喉科	形成皮膚科	骨髄移植	その他	合計
1		62									62
2		1			5						6
3											0
4		5									5
5											0
6											0
7											0
8											0
9											0
10											0
11		12			11		2				25
12		13					2				15
13											0
14											0
15											0
16		1									1
17		5				1					6
18		42	6	67	17	6			5	8	151
19					7						7
20	2	3			8	45					58
21		74			1	11					86
22											0
23	3				4	14					21
24	15	13									28
25											0
26											0
27											0
28											0
29											0
30											0
31		66									66
32											0
33											0
34		6			7	11					24
35		5									5
36					2						2
37											0
38											0
39		19			2	11					32
40											0
41		25			8	16					49
42											0
43											0
44		28	1	21		1					51
45		3									3
46		24			18	7					49
47		34									34
48		9	1	9	1						20
49											0
50											0
51											0
52											0
53											0
合計	20	450	8	163	25	127	0	0	5	8	806
2009年調査	18	396	13	154	14	126	0	0	7	5	733
2008年調査	19	346	26	204	21	110	0	7	6	0	739
2007年調査	32	348	16	206	18	107	1	5	6	0	739
2006年調査	26	291	23	177	24	122	10	1	4	7	685

貯血式自己血輸血症例—自己血輸血患者割合—

病院名	今回調査(2010.1~6)			2009年調査(2009.1~6)			2008年調査(2008.1~6)			2007年調査(2007.1~6)			2006年調査(2006.1~6)		
	貯血式自己血輸血症例数	同種(赤血球製剤)輸血患者数	自己血輸血患者割合(%)	貯血式自己血輸血症例数	同種(赤血球製剤)輸血患者数	自己血輸血患者割合(%)	貯血式自己血輸血症例数	同種(赤血球製剤)輸血患者数	自己血輸血患者割合(%)	貯血式自己血輸血症例数	同種(赤血球製剤)輸血患者数	自己血輸血患者割合(%)	貯血式自己血輸血症例数	同種(赤血球製剤)輸血患者数	自己血輸血患者割合(%)
1	62	74	45.6%	50	50	50.0%	66	51	56.4%	114	76	60.0%	62	81	43.4%
2	6	195	3.0%	7	161	4.2%	4	245	1.6%	7	263	2.6%	8	238	3.3%
3	0	18	0.0%	0	13	0.0%	0	13	0.0%	0	15	0.0%	0	8	0.0%
4	5	128	3.8%	7	132	5.0%	5	156	3.1%	3	162	1.8%	3	136	2.2%
5	0	6	0.0%	0	2	0.0%	0	5	0.0%	0	3	0.0%	0	4	0.0%
6	0	9	0.0%	0	15	0.0%	0	17	0.0%	調査なし			0	8	0.0%
7	0	5	0.0%	0	3	0.0%	0	3	0.0%	0	5	0.0%	0	0	—
8	0	17	0.0%	0	14	0.0%	調査なし			0	18	0.0%	0	17	0.0%
9	0	1	0.0%	0	8	0.0%	0	8	0.0%	0	0	—	1	19	5.0%
10	0	53	0.0%	0	66	0.0%	0	76	0.0%	0	57	0.0%	2	58	3.3%
11	25	191	11.6%	32	188	14.5%	47	193	19.6%	30	182	14.2%	16	175	8.4%
12	15	80	15.8%	34	63	35.1%	6	71	7.8%	3	69	4.2%	7	48	12.7%
13	0	346	0.0%	0	NA	—	0	NA	—	0	85	0.0%	0	NA	—
14	0	1	0.0%	0	3	0.0%	0	8	0.0%	0	4	0.0%	0	8	0.0%
15	0	38	0.0%	0	50	0.0%	0	47	0.0%	2	28	6.7%	1	32	3.0%
16	1	74	1.3%	8	98	7.5%	13	91	12.5%	14	74	15.9%	7	70	9.1%
17	6	57	9.5%	5	70	6.7%	6	50	10.7%	2	54	3.6%	0	74	0.0%
18	151	404	27.2%	128	401	24.2%	146	326	30.9%	145	331	30.5%	130	302	30.1%
19	7	6	53.8%	1	5	16.7%	4	9	30.8%	0	5	0.0%	0	2	0.0%
20	58	129	31.0%	30	113	21.0%	45	145	23.7%	30	176	14.6%	47	123	27.6%
21	86	340	20.2%	109	280	28.0%	89	268	24.9%	57	176	24.5%	82	180	31.3%
22	0	58	0.0%	1	60	1.6%	4	50	7.4%	4	65	5.8%	7	69	9.2%
23	21	315	6.3%	20	297	6.3%	37	221	14.3%	43	215	16.7%	75	216	25.8%
24	28	191	12.8%	32	272	10.5%	29	280	9.4%	56	284	16.5%	45	290	13.4%
25	0	10	0.0%	0	8	0.0%	0	12	0.0%	0	12	0.0%	0	6	0.0%
26	0	7	0.0%	0	3	0.0%	調査なし			調査なし			調査なし		
27	0	5	0.0%	0	2	0.0%	0	3	0.0%	調査なし			0	3	0.0%
28	0	7	0.0%	0	4	0.0%	0	5	0.0%	0	2	0.0%	0	3	0.0%
29	0	0	—	0	0	—	0	1	0.0%	調査なし			調査なし		
30	0	1	0.0%	調査なし			調査なし			0	2	0.0%	0	5	0.0%
31	66	66	50.0%	5	NA	—	調査なし			調査なし			調査なし		
32	0	25	0.0%	0	45	0.0%	0	27	0.0%	0	39	0.0%	0	27	0.0%
33	0	9	0.0%	0	23	0.0%	0	14	0.0%	0	11	0.0%	0	6	0.0%
34	24	234	9.3%	49	294	14.3%	34	284	10.7%	29	276	9.5%	38	258	12.8%
35	5	113	4.2%	19	103	15.6%	7	77	8.3%	15	76	16.5%	15	64	19.0%
36	2	44	4.3%	14	29	32.6%	18	34	34.6%	0	30	0.0%	0	31	0.0%
37	0	10	0.0%	0	8	0.0%	0	4	0.0%	調査なし			0	8	0.0%
38	0	11	0.0%	0	10	0.0%	0	13	0.0%	0	27	0.0%	0	10	0.0%
39	32	77	29.4%	29	74	28.2%	0	89	0.0%	17	67	20.2%	12	39	23.5%
40	0	7	0.0%	0	6	0.0%	0	1	0.0%	0	2	0.0%	0	12	0.0%
41	49	234	17.3%	51	229	18.2%	34	226	13.1%	51	183	21.8%	41	229	15.2%
42	0	25	0.0%	0	22	0.0%	0	23	0.0%	0	21	0.0%	0	22	0.0%
43	0	13	0.0%	0	13	0.0%	0	12	0.0%	0	15	0.0%	0	14	0.0%
44	51	140	26.7%	37	147	20.1%	44	131	25.1%	40	245	14.0%	38	NA	—
45	3	37	7.5%	1	39	2.5%	2	46	4.2%	7	29	19.4%	3	30	9.1%
46	49	386	11.3%	0	NA	—	28	NA	—	9	NA	—	4	247	1.6%
47	34	24	58.6%	50	30	62.5%	46	36	56.1%	40	33	54.8%	32	33	49.2%
48	20	175	10.3%	14	111	11.2%	24	83	22.4%	21	111	15.9%	9	104	8.0%
49	0	1	0.0%	調査なし			1	4	20.0%	0	3	0.0%	0	4	0.0%
50	0	6	0.0%	調査なし			0	6	0.0%	0	6	0.0%	0	4	0.0%
51	0	15	0.0%	調査なし			調査なし			0	15	0.0%	0	15	0.0%
52	0	7	0.0%	調査なし			調査なし			調査なし			調査なし		
53	0	13	0.0%	調査なし			調査なし			調査なし			調査なし		
合計	806	4438	15.4%	733	3606	16.9%	739	3498	17.4%	739	3575	17.1%	685	3368	16.9%

貯血式自己血輸血	施設数
実施	24施設
未実施	29施設

自己血採血方法	施設数
全血	22施設
全血、MAP+FFP	1施設
MAP+FFP	1施設
自己フィブリン糊作成	3施設

輸血療法委員会	実施率
設置済み	22/36(61%)
未設置	2/17(12%)

輸血管理部門	実施率
設置済み	13/15(87%)
未設置	11/38(29%)

輸血管理部門	平均症例数
設置済み	34.6例
未設置	7.6例

輸血療法委員会	平均症例数
設置済み	20.5例
未設置	4.0例

貯血式自己血輸血単位数—自己全血—(2010年1月1日～6月30日)

病院名	心臓大血管外科	整形外科	一般消化器外科	産婦人科	脳神経外科	泌尿器科	耳鼻咽喉科	形成皮膚科	骨髄移植	その他	合計
1		169									169
2		2		6							8
3											0
4		10									10
5											0
6											0
7											0
8											0
9											0
10											0
11		38		21		12					71
12		26				4					30
13											0
14											0
15											0
16		2									2
17		5				2					7
18											0
19					11						11
20	4	2		2		90					98
21		160		2		40					202
22											0
23	8			10		54					72
24	50	48									98
25											0
26											0
27											0
28											0
29											0
30											0
31		23									23
32											0
33											0
34		16		22		38					76
35		18									18
36				3							3
37											0
38											0
39		37.5		6		19					62.5
40											0
41		65.5		18.5		64					148
42											0
43											0
44		90	6	36		2					134
45		6									6
46		27		80		12					119
47		68									68
48		20		18	2						40
49											0
50											0
51											0
52											0
53											0
合計	62	833	6	224.5	13	337	0	0	0	0	1475.5
2009年調査	48	934.5	18	211.7	2	380	0	0	0	4	1598.2
2008年調査	48	777.5	12	244.5	10	224.5	0	0	0	0	1316.5
2007年調査	104	687	2	263	12	308	2	0	0	0	1378
2006年調査	70	771	21	254	3	480	0	0	2	0	1607
2005年調査	58	729	23	339	9	402	0	4	0	16	1581

貯血式自己血輸血単位数—自己MAP—

病院名	心臓大血管外科	整形外科	一般消化器外科	産婦人科	脳神経外科	泌尿器科	耳鼻咽喉科	形成皮膚科	骨髄移植	その他	合計
1											0
2											0
3											0
4											0
5											0
6											0
7											0
8											0
9											0
10											0
11											0
12											0
13											0
14											0
15											0
16											0
17											0
18		209	22	132	42	24			15	8	452
19											0
20		3		8							11
21											0
22											0
23											0
24											0
25											0
26											0
27											0
28											0
29											0
30											0
31											0
32											0
33											0
34											0
35											0
36											0
37											0
38											0
39											0
40											0
41											0
42											0
43											0
44							8				8
45											0
46											0
47											0
48											0
49											0
50											0
51											0
52											0
53											0
合計	0	212	22	148	42	24	0	0	15	8	471
2009年調査	6	209	21	96	26	32	0	0	15	0	405
2008年調査	15	105	26	333	27	52	0	14	20	0	592
2007年調査	6	74	54	290	27	56	0	15	19	0	541
2006年調査	0	76	59	186	46	48	10	0	9	18	452
2005年調査	0	0	0	0	0	0	0	0	0	0	0

貯血式自己血輸血単位数—自己FFP—(2010年1月1日～6月30日)

病院名	心臓大血管外科	整形外科	一般消化器外科	産婦人科	脳神経外科	泌尿器科	耳鼻咽喉科	形成皮膚科	骨髄移植	その他	合計
1											0
2											0
3											0
4											0
5											0
6											0
7											0
8											0
9											0
10											0
11											0
12											0
13											0
14											0
15											0
16											0
17											0
18		175	22	108	42	22			15		384
19											0
20		3		8							11
21											0
22											0
23											0
24											0
25											0
26											0
27											0
28											0
29											0
30											0
31											0
32											0
33											0
34											0
35											0
36											0
37											0
38											0
39											0
40											0
41											0
42											0
43											0
44				8							8
45											0
46											0
47											0
48											0
49											0
50											0
51											0
52											0
53											0
合計	0	178	22	124	42	22	0	0	15	0	403
2009年調査	7	181	21	90	26	30	0	0	15	0	370
2008年調査	21	113	26	345	29	52	0	14	20	0	620
2007年調査	9	75	54	322	27	56	0	15	19	0	577
2006年調査	0	76	61	182	46	48	4	0	9	22	448
2005年調査	0	100	72	149	43	100	0	60	9	0	533

貯血式自己血輸血単位数—自己フィブリン糊—

病院名	心臓大血管外科	整形外科	一般消化器外科	産婦人科	脳神経外科	泌尿器科	耳鼻咽喉科	形成皮膚科	骨髄移植	その他	合計
1											0
2											0
3											0
4											0
5											0
6											0
7											0
8											0
9											0
10											0
11											0
12											0
13											0
14											0
15											0
16											0
17											0
18		41			96	32					169
19											0
20		1			14						15
21											0
22											0
23											0
24											0
25											0
26											0
27											0
28											0
29											0
30											0
31											0
32											0
33											0
34											0
35											0
36											0
37											0
38											0
39											0
40											0
41											0
42											0
43											0
44											8
45											0
46											0
47											0
48											0
49											0
50											0
51											0
52											0
53											0
合計	0	42	0	118	32	0	0	0	0	0	192
2009年調査	0	25	0	54	13	0	0	0	0	0	92
2008年調査	0	97	0	105	29	0	0	0	0	0	231
2007年調査	0	43	0	110	27	0	0	0	0	0	180
2006年調査	0	61	2	88	46	0	32	0	0	0	229
2005年調査	0	88	2	82	43	0	12	0	0	0	227

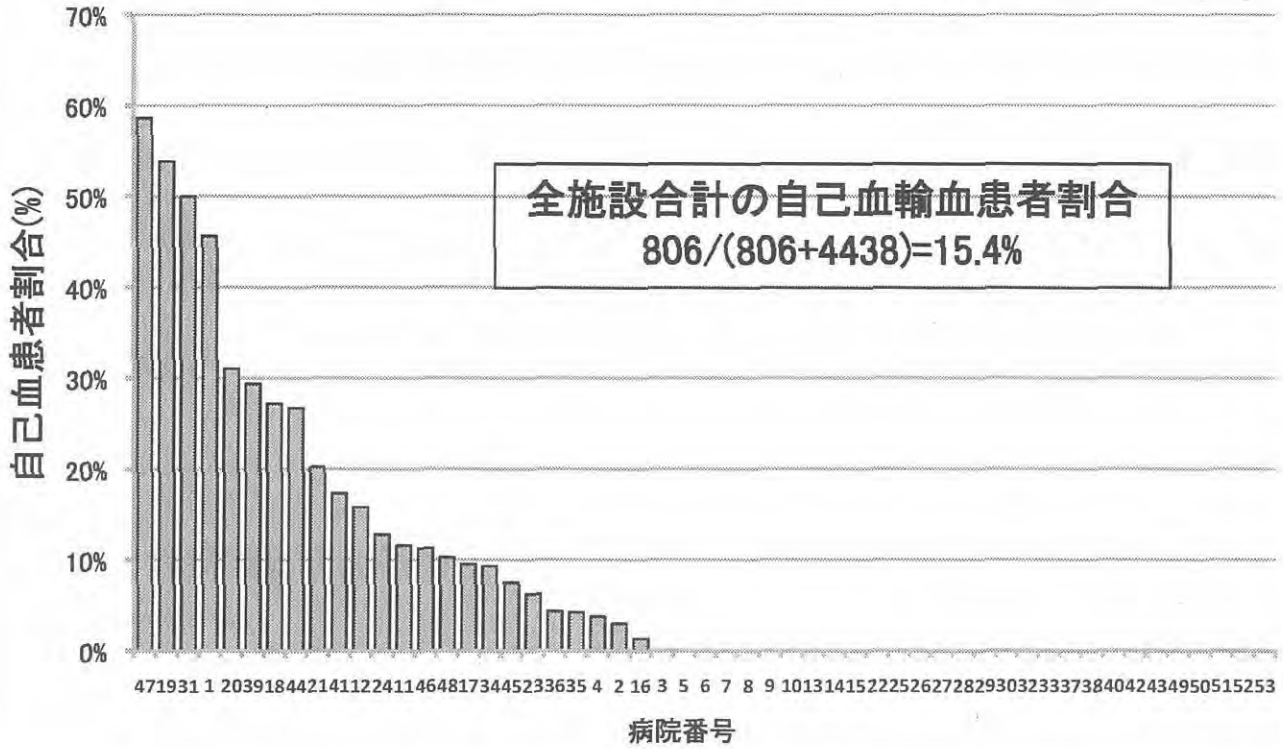
貯血式自己血輸血単位数—全単位—(2010年1月1日～6月30日)

病院名	心臓大血管外科	整形外科	一般消化器外科	産婦人科	脳神経外科	泌尿器科	耳鼻咽喉科	形成皮膚科	骨髄移植	その他	合計単位
1		169									169
2		2		6							8
3											0
4		10									10
5											0
6											0
7											0
8											0
9											0
10											0
11		38		21		12					71
12		26				4					30
13											0
14											0
15											0
16		2									2
17		5				2					7
18		425	44	336	116	46			30	8	1005
19					11						11
20	4	9		32		90					135
21		160		2		40					202
22											0
23	8			10		54					72
24	50	48									98
25											0
26											0
27											0
28											0
29											0
30											0
31		23									23
32											0
33											0
34		16		22		38					76
35		18									18
36				3							3
37											0
38											0
39		37.5		6		19					62.5
40											0
41		65.5		18.5		64					148
42											0
43											0
44		90	6	60		2					158
45		6									6
46		27		80		12					119
47		68									68
48		20		18	2						40
49											0
50											0
51											0
52											0
53											0
合計	62	1265	50	614.5	129	383	0	0	30	8	2541.5
2009年調査	61	1349.5	60	451.7	67	442	0	0	30	4	2465.2
2008年調査	84	1092.5	64	1027.5	95	328.5	0	28	40	0	2759.5
2007年調査	119	879	110	985	93	420	2	30	38	0	2676
2006年調査	70	984	143	710	141	576	46	0	20	40	2730
2005年調査	50	1004	127	722	122	302	0	0	20	40	2415

貯血式自己血輸血単位数—自己血単位数割合—

病院名	今回調査(2010.1~6)			2009年調査(2009.1~6)			2008年調査(2008.1~6)			2007年調査(2007.1~6)			2006年調査(2006.1~6)		
	自己赤血球製剤合 計単位数	同種血(赤血球製剤) 使用単位数	自己血割合(%)	自己赤血球製剤合 計単位数	同種血(赤血球製剤) 使用単位数	自己血割合(%)	自己赤血球製剤合 計単位数	同種血(赤血球製剤) 使用単位数	自己血割合(%)	自己赤血球製剤合 計単位数	同種血(赤血球製剤) 使用単位数	自己血割合(%)	自己赤血球製剤合 計単位数	同種血(赤血球製剤) 使用単位数	自己血割合(%)
1	169	375	31.1%	145	292	33.2%	166	272	37.9%	137	529	20.6%	148	482	23.5%
2	8	1265	0.6%	10	1393	0.7%	14	1567	0.9%	20	1768	1.1%	30	1746	1.7%
3	0	77	0.0%	0	70	0.0%	0	43	0.0%	0	73	0.0%	0	41	0.0%
4	10	565	1.7%	18	543	3.2%	13	723	1.8%	12	649	1.8%	10	740	1.3%
5	0	22	0.0%	0	8	0.0%	0	31	0.0%	0	15	0.0%	0	14	0.0%
6	0	73	0.0%	0	128	0.0%	0	178	0.0%	調査なし			0	42	0.0%
7	0	29	0.0%	0	10	0.0%	0	20	0.0%	0	43	0.0%	0	0	—
8	0	116	0.0%	0	76	0.0%	調査なし			0	107	0.0%	0	82	0.0%
9	0	2	0.0%	0	44	0.0%	0	30	0.0%	0	0	—	2	161	1.2%
10	0	312	0.0%	0	330	0.0%	0	411	0.0%	0	369	0.0%	11	432	2.5%
11	71	1242	5.4%	108.5	1426	7.1%	118	1507	7.3%	71.5	1534	4.5%	41.5	1256	3.2%
12	30	452	6.2%	66.5	305	17.9%	22	420	5.0%	10	385	2.5%	22	297	6.9%
13	0	592	0.0%	0	500	0.0%	0	372	0.0%	0	442	0.0%	0	519	0.0%
14	0	3	0.0%	0	18	0.0%	0	47	0.0%	0	32	0.0%	0	58	0.0%
15	0	222	0.0%	0	334	0.0%	0	384	0.0%	4	300	1.3%	1	175	0.6%
16	2	268	0.7%	16	341	4.5%	30	353	7.8%	39	326	10.7%	20	350	5.4%
17	7	376	1.8%	5	445	1.1%	11	251	4.2%	5	382	1.3%	0	785	0.0%
18	452	3389	11.8%	369	3987	8.5%	560	3384	14.2%	509	3512	12.7%	400	2984	11.8%
19	11	24	31.4%	2	33	5.7%	7	34	17.1%	0	28	0.0%	0	8	0.0%
20	109	958	10.2%	74	845	8.1%	85	1176	6.7%	96	1180	7.5%	242	1021	19.2%
21	202	1915	9.5%	267	1601	14.3%	218	1279	14.6%	146	1347	9.8%	201	1425	12.4%
22	0	447	0.0%	6	461	1.3%	21	376	5.3%	18	454	3.8%	20	510	3.8%
23	72	1906	3.6%	40	1849	2.1%	54	1694	3.1%	80.5	1665	4.6%	125.5	1565	7.4%
24	98	2113	4.4%	102	1920	5.0%	88	2212	3.8%	165	1963	7.8%	162	2277	6.6%
25	0	35	0.0%	0	46	0.0%	0	96	0.0%	0	112	0.0%	0	42	0.0%
26	0	118	0.0%	0	14	0.0%	調査なし			調査なし			調査なし		
27	0	30	0.0%	0	9	0.0%	0	8	0.0%	調査なし			0	48	0.0%
28	0	33	0.0%	0	23	0.0%	0	18	0.0%	0	6	0.0%	0	20	0.0%
29	0	0	—	0	0	—	0	14	0.0%	調査なし			調査なし		
30	0	18	0.0%	調査なし			調査なし			0	14	0.0%	0	19	0.0%
31	23	208	10.0%	15	68	18.1%	調査なし			調査なし			調査なし		
32	0	0	—	0	349	0.0%	0	196	0.0%	0	203	0.0%	0	183	0.0%
33	0	62	0.0%	0	140	0.0%	0	69	0.0%	0	50	0.0%	0	71	0.0%
34	76	1565	4.6%	181	2228	7.5%	104	2036	4.9%	83	2152	3.7%	132	2219	5.6%
35	18	618	2.8%	87	624	12.2%	22	494	4.3%	76	598	11.3%	76	377	16.8%
36	3	363	0.8%	24.7	284	8.0%	34.5	183	15.9%	0	176	0.0%	0	222	0.0%
37	0	57	0.0%	0	32	0.0%	0	14	0.0%	調査なし			0	56	0.0%
38	0	42	0.0%	0	157	0.0%	0	69	0.0%	0	195	0.0%	0	195	0.0%
39	62.5	462	11.9%	69	507	12.0%	0	401	0.0%	38.5	407	8.6%	39	231	14.4%
40	0	32	0.0%	0	46	0.0%	0	4	0.0%	0	13	0.0%	0	65	0.0%
41	148	1563	8.6%	155.5	1536	9.2%	65	1622	3.9%	157.5	1502	9.5%	127	1619	7.3%
42	0	156	0.0%	0	147	0.0%	0	110	0.0%	0	159	0.0%	0	132	0.0%
43	0	70	0.0%	0	72	0.0%	0	56	0.0%	0	66	0.0%	0	68	0.0%
44	142	922	13.3%	108	967	10.0%	108	801	11.9%	96	690	12.2%	100	775	11.4%
45	6	211	2.8%	2	190	1.0%	4	302	1.3%	14	159	8.1%	6	277	2.1%
46	119	2293	4.9%	0	1792	0.0%	28	2358	1.2%	17	1817	0.9%	7	2009	0.3%
47	68	148	31.5%	104	227	31.4%	92	140	39.7%	83	108	43.5%	110	133	45.3%
48	40	1163	3.3%	28	849	3.2%	42	651	6.1%	41	774	5.0%	20	740	2.6%
49	0	2	0.0%	調査なし			2	64	3.0%	0	0	—	0	15	0.0%
50	0	34	0.0%	調査なし			0	24	0.0%	0	27	0.0%	0	13	0.0%
51	0	51	0.0%	調査なし			調査なし			0	54	0.0%	0	42	0.0%
52	0	40	0.0%	調査なし			調査なし			調査なし			調査なし		
53	0	55	0.0%	調査なし			調査なし			調査なし			調査なし		
合計	1946.5	27094	6.7%	2003.2	27514	6.8%	1908.5	26746	6.7%	1919	26508	6.8%	2053	26748	7.1%

赤血球輸血に占める自己血輸血患者割合



赤血球製剤に占める自己血の割合

