

# 秋田県合同輸血療法委員会 血液製剤使用状況調査報告

病院情報、輸血管理情報	-----	1 ~ 4
血液製剤使用、廃棄状況	-----	5 ~ 6
輸血患者情報	-----	7 ~ 25
製剤別輸血実患者、延べ患者数	----	7
疾患別輸血実患者数	----	8 ~ 9
疾患別輸血延べ患者数	----	10 ~ 11
疾患別輸血単位数	----	12 ~ 13
疾患別輸血状況まとめ	----	14
アルブミン製剤使用状況	----	15 ~ 16
疾患別アルブミン使用本数	----	17 ~ 18
疾患別アルブミン使用グラム数	----	19 ~ 22
年齢・性別輸血状況	----	23 ~ 25
貯血式自己血輸血状況	-----	26 ~ 32
貯血式自己血輸血症例数情報	----	26 ~ 28
貯血式自己血輸血単位数情報	----	29 ~ 32
貯血式自己血輸血情報まとめ	----	33

2009年11月26日 秋田県合同輸血療法委員会

病院情報及び輸血管理情報-1

病院名	集計資料、病院名の公開	総病床数	輸血部門設置		時間内輸血責任者		時間外輸血責任者、担当者			
			有無	今後の予定	決定の有無	職種	決定の有無	職種		
1	特定できない形		未設置	ない	決定済み	検査技師	決定済み	検査技師		
2 大館市立総合病院	実名で公開	493	設置済み		決定済み	検査技師	決定済み	検査技師		
3 大館市立扇田病院	実名で公開	104	設置済み		決定済み		決定済み	検査技師		
4	特定できない形		設置済み		決定済み	検査技師	決定済み	検査技師		
5 大湯リハビリ温泉病院	実名で公開	151	未設置	ない	決定済み	検査技師	決定済み	検査技師		
6	特定できない形		未設置	ない	決定済み	検査技師	未決定			
7 大里病院	実名で公開	42	未設置	ない	決定済み	薬剤師	決定済み	薬剤師		
8	特定できない形		未設置	ない	決定済み	検査技師				
9 公立米内沢総合病院	実名で公開	252	未設置	ない	決定済み	医師、検査技師	決定済み	医師、検査技師		
10	特定できない形		未設置	ない	未決定		未決定			
11 山本組合総合病院	実名で公開	534	設置済み		決定済み	医師	決定済み	検査技師		
12 秋田社会保険病院	実名で公開	167	未設置	ない	決定済み	検査技師	決定済み	検査技師		
13	特定できない形		未設置	ない	決定済み	医師	決定済み	医師		
14	特定できない形		未設置	ない	未決定		未決定			
15 男鹿みなと市民病院	実名で公開	180	未設置	ない	決定済み	薬剤師	決定済み	薬剤師		
16	特定できない形		未設置	ない	決定済み	検査技師	決定済み	検査技師		
17 藤原記念病院	実名で公開	140	未設置	ない	決定済み	検査技師	決定済み	検査技師		
18 秋田大学医学部附属病院	実名で公開	610	設置済み		決定済み	医師、検査技師	決定済み	医師、検査技師		
19	特定できない形		未設置	ない	決定済み	医師、薬剤師	決定済み	医師、薬剤師		
20 市立秋田総合病院	実名で公開	458	設置済み		決定済み	医師	決定済み	医師		
21 秋田組合総合病院	実名で公開	479	未設置	ない	決定済み	検査技師	決定済み	検査技師		
22 秋田県成人病医療センター	実名で公開	127	未設置	ない	決定済み	医師	決定済み	医師		
23 秋田赤十字病院	実名で公開	496	設置済み		決定済み	検査技師	決定済み	検査技師		
24 中通総合病院	実名で公開	539	設置済み		決定済み	検査技師	決定済み	検査技師		
25	特定できない形		未設置	ない	決定済み	検査技師	決定済み	検査技師		
26	特定できない形		未設置	ない	未決定		未決定			
27	特定できない形		未設置	ない	決定済み	検査技師	決定済み	検査技師		
28	特定できない形		未設置	ない	決定済み	検査技師	決定済み	検査技師		
29 東台病院	実名で公開	150	未設置	ない	決定済み	医師	決定済み	医師		
30	特定できない形		設置済み		決定済み	医師	決定済み	医師		
31	特定できない形		未設置	ない	未決定		未決定			
32	特定できない形		未設置	ない	決定済み		決定済み	検査技師		
33	特定できない形		未設置	ない	決定済み	薬剤師	決定済み	医師		
34 由利組合総合病院	実名で公開	712	設置済み		決定済み	検査技師	決定済み	検査技師		
35 本荘第一病院	実名で公開	160	未設置	ない	決定済み	医師	決定済み	薬剤師		
36	特定できない形		未設置	ない	決定済み	検査技師	決定済み	検査技師		
37 金病院	実名で公開	76	未設置	ない	決定済み	検査技師	未決定			
38	特定できない形		未設置	ない	未決定		未決定			
39 市立角館総合病院	実名で公開	318	設置済み		決定済み	検査技師	決定済み	検査技師		
40	特定できない形		未設置	ない	決定済み	薬剤師	未決定			
41 仙北組合総合病院	実名で公開	568	設置済み		決定済み	医師	決定済み	医師		
42	特定できない形		未設置	ない	決定済み	薬剤師	未決定			
43 あけぼの会花園病院	実名で公開	50	設置済み		決定済み	検査技師	決定済み	検査技師		
44			設置済み		決定済み	医師、検査技師	決定済み	医師、検査技師		
45 市立大森病院	実名で公開	150	未設置	ない	決定済み	検査技師	決定済み	検査技師		
46			設置済み		決定済み	薬剤師、検査技師	決定済み	薬剤師、検査技師		
47 町立羽後病院	実名で公開	168	未設置	ない	決定済み	検査技師	決定済み	検査技師		
48 雄勝中央病院	実名で公開	380	設置済み		決定済み	医師、検査技師	決定済み	医師、検査技師		
49	特定できない形		未設置	ない	決定済み	検査技師	未決定			
50	特定できない形		未設置	ない	決定済み	医師、看護師	決定済み	医師、看護師		
2009年調査	実名で公開	25	設置済み	16	ある	0	決定済み	45	決定済み	39
50施設	特定できない形	23	未設置	34	ない	34	未決定	5	未決定	10
2008年調査	実名で公開	23	設置済み	20	ある	0	決定済み	45	決定済み	42
50施設	特定できない形	22	未設置	30	ない	27	未決定	5	未決定	8
2007年調査	実名で公開	22	設置済み	17	ある	0	決定済み	44	決定済み	38
50施設	特定できない形	27	未設置	33	ない	30	未決定	6	未決定	12
2006年調査	実名で公開	22	設置済み	16	ある	2	決定済み	49	決定済み	40
52施設	特定できない形	26	未設置	36	ない	32	未決定	3	未決定	12
2005年調査	実名で公開	18	設置済み	20	ある	1	決定済み	45	決定済み	37
49施設	特定できない形	28	未設置	29	ない	26	未決定	4	未決定	11
2004年調査	実名で公開	17	設置済み	15	ある	1	決定済み	42	決定済み	32
48施設	特定できない形	30	未設置	33	ない	29	未決定	6	未決定	16
2003年調査	実名で公開	13	設置済み	12	ある	1	決定済み	41	決定済み	29
48施設	特定できない形	31	未設置	36	ない	30	未決定	7	未決定	19
2002年調査	実名で公開	10	設置済み	10	ある	1	決定済み	44	決定済み	34
48施設	特定できない形	36	未設置	38	ない	33	未決定	4	未決定	14
2001年調査	実名で公開	12	設置済み	8	ある	4	決定済み	38	決定済み	27
46施設	特定できない形	34	未設置	38	ない	29	未決定	7	未決定	17

病院情報及び輸血管理情報-2

病院名	血液製剤管理簿		管理部署			輸血療法委員会				
	保管部署	保管期間	血液製剤	アルブミン製剤	血漿分画製剤(アルブミン以外)	設置の有無	設置予定	開催頻度	委員の名称	委員数
1	輸血部(科・室)	20年	輸血部(科・室)	薬剤部	薬剤部	設置済み		年6回	輸血療法委員会	9
2	輸血部(科・室)	20年	輸血部(科・室)	薬剤部	薬剤部	設置済み		年数回	輸血療法委員会	19
3	輸血部(科・室)		輸血部(科・室)	薬剤部	薬剤部	設置済み		年数回	輸血療法委員会	8
4	検査室	20年	検査室	資材課	資材課	設置済み		年数回	輸血療法委員会	21
5	検査室	20年	検査室	薬剤部	薬剤部	設置済み		年数回	輸血検討委員会	10
6	検査室	11年	検査室	薬剤部	薬剤部	未設置	ない			
7	薬剤部	12年	薬剤部	薬剤部	薬剤部	未設置	ない			
8	検査室	20年	検査室	薬剤部	薬剤部	未設置	ない			
9	薬剤部、検査室	20年	検査室	薬剤部	薬剤部	設置済み		必要時	輸血療法委員会	9
10	検査室	20年	検査室	薬剤部	薬剤部	設置済み		年1回	輸血療法委員会	7
11	検査室	20年	検査室	薬剤部	薬剤部	設置済み		年数回	輸血療法委員会	14
12	検査室	20年	検査室	薬剤部	薬剤部	設置済み		年1回	輸血療法委員会	13
13	検査室	9年	検査室	薬剤部	薬剤部	設置済み		年10回以上	輸血療法委員会	12
14	病棟	20年	在庫なし	薬剤部	薬剤部	未設置	ない			
15	薬剤部	20年	薬剤部	薬剤部	薬剤部	設置済み		必要時	輸血療法委員会	10
16	検査室	20年	検査室	薬剤部	薬剤部	設置済み		年数回	輸血療法委員会	14
17	検査室	20年	検査室	薬剤部	薬剤部	設置済み		年数回	輸血療法委員会	9
18	輸血部(科・室)	20年	輸血部(科・室)	薬剤部	薬剤部	設置済み		年数回	輸血療法委員会	
19	薬剤部		薬剤部	薬剤部	薬剤部	設置済み		年数回	輸血療法委員会	14
20	検査室	20年	検査室	薬剤部	薬剤部	設置済み		年6回	輸血療法管理委員会	22
21	検査室	20年	検査室	薬剤部	薬剤部	設置済み		年数回	輸血療法委員会	17
22	薬剤部	20年	薬剤部	薬剤部	薬剤部	設置済み		年数回	輸血療法委員会	7
23	検査室	7年	検査室	薬剤部	薬剤部	設置済み		年数回	輸血療法委員会	12
24	検査室	20年	検査室	薬剤部	薬剤部	設置済み		年数回	輸血療法委員会	12
25	検査室	20年	検査室	薬剤部	薬剤部	設置済み		年数回	輸血療法委員会	7
26	薬剤部	20年	薬剤部	薬剤部	薬剤部	未設置	ない			
27	検査室	10年	検査室	薬剤部	薬剤部	設置済み		年数回	輸血療法委員会	6
28	検査室	20年	検査室	薬剤部	薬剤部	設置済み		年数回	輸血療法委員会	17
29	検査室	2年	検査室	検査室	検査室	未設置	ない			
30	検査室	20年	検査室	薬剤部	薬剤部	設置済み		年数回	輸血療法委員会	8
31	その他	5年	看護科			未設置	ない			
32	薬剤部、検査室	20年	検査室	薬剤部	薬剤部	設置済み		月1回以上	輸血療法委員会	8
33	検査室	5年	薬剤部	薬剤部	薬剤部	設置済み		随時	輸血療法委員会	9
34	検査室	12年	検査室	検査室	薬剤部	設置済み		年6回	輸血療法委員会	16
35	薬剤部	20年	薬剤部	薬剤部	薬剤部	設置済み		年1回	輸血療法委員会	14
36	薬剤部	20年	検査室	薬剤部	薬剤部	未設置	ある			
37	検査室		検査室	薬剤部		未設置	ない			
38	看護科	5年	その他	その他	その他	未設置	ない			
39	検査室	20年	検査室	検査室	薬剤部	設置済み		年6回	輸血療法委員会	8
40	薬剤部	20年	薬剤部	薬剤部	薬剤部	未設置	ない			
41	検査室	20年	検査室	資材課	資材課	設置済み		年6回	輸血療法委員会	11
42	薬剤部	20年	薬剤部	薬剤部	薬剤部	設置済み		その他	輸血療法委員会	5
43	検査室	20年	検査室	検査室	検査室	設置済み		年数回	輸血療法委員会	13
44	システム	20年	検査室	薬剤部	薬剤部	設置済み		年数回	輸血療法委員会	
45	検査室	20年	検査室	薬剤部	薬剤部	設置済み		年6回	輸血委員会	8
46	検査室	2年	検査室	薬剤部	薬剤部	設置済み		年数回	輸血療法委員会	10
47	検査室	20年	検査室	薬剤部	薬剤部	設置済み		必要時	輸血療法委員会	11
48	検査室	12年	検査室	検査室	検査室	設置済み		年6回	輸血療法委員会	11
49	検査室	10年	検査室			未設置	ない			
50	看護科	10年	看護科	看護科	看護科	未設置	ない			
2009年調査	輸血部(科・室)	4	4			設置済み 37	ある 1			
50施設	検査室	30	33	5	3	未設置 13	ない 12			
	薬剤部	11	9	39	40					
	病棟、看護部	3	2	1	1					
	資材課、事務室	2		2	2					
2008年調査	輸血部(科・室)	3	5	2	1	設置済み 38	ある 1			
50施設	検査室	27	31	5	3	未設置 11	ない 9			
	薬剤部	15	11	37	40					
	病棟、看護部	2	1							
	資材課、事務室	2		2	2					
2007年調査	輸血部(科・室)	3	3	1		設置済み 36	ある 2			
50施設	検査室	23	27	3	2	未設置 14	ない 12			
	薬剤部	18	16	37	39					
	病棟、看護部	3	4	4	4					
	資材課、事務室	2		2	2					
2006年調査	輸血部(科・室)	3	3	1	1	設置済み 39	ある 1			
52施設	検査室	27	31	3	2	未設置 13	ない 12			
	薬剤部	17	13	41	40					
	病棟、看護部	2	3	2	2					
	資材課、事務室			3	3					

病院情報及び輸血管理情報-3

病院名	輸血療法委員会 設置	輸血療法委員会の業務内容									副作用・合併 症対策
		輸血の適用	血液製剤の選択	輸血検査項目	輸血実施時の 手続き	血液製剤の保 管管理	院内での血液製 剤使用状況	適正使用の概 率	輸血事故		
1	設置済み	はい	はい	はい	はい	はい	はい	はい	はい	はい	はい
2	設置済み	はい	はい	はい	はい	はい	はい	はい	はい	はい	はい
3	設置済み	はい	はい	はい	はい	はい	はい	はい	はい	はい	はい
4	設置済み	はい	はい	はい	はい	はい	はい	はい	はい	はい	はい
5	設置済み	はい	はい	はい	はい	はい	はい	はい	はい	はい	はい
6	未設置										
7	未設置										
8	未設置										
9	設置済み	積極的でない	積極的でない	積極的でない	積極的でない	積極的でない	積極的でない	積極的でない	積極的でない	積極的でない	積極的でない
10	設置済み	いいえ	いいえ	はい	はい	はい	はい	はい	広報活動	医療安全対策	いいえ
11	設置済み	はい	はい	はい	はい	はい	はい	はい	はい	はい	はい
12	設置済み	はい	はい	はい	はい	はい	はい	はい	医師の判断	医師の指示	医師の指示
13	設置済み	はい	はい	はい	はい	はい	はい	はい	はい	はい	はい
14	未設置										
15	設置済み	はい	はい	はい	はい	はい	はい	いいえ	はい	はい	はい
16	設置済み	はい	はい	はい	はい	はい	はい	はい	はい	はい	はい
17	設置済み	はい	はい	はい	はい	はい	はい	はい	はい	はい	はい
18	設置済み	はい	はい	はい	はい	はい	はい	はい	はい	はい	はい
19	設置済み	はい	はい	はい	はい	はい	はい	はい	はい	はい	はい
20	設置済み	はい	はい	はい	はい	はい	はい	はい	はい	はい	はい
21	設置済み	はい	はい	はい	はい	はい	はい	はい	はい	はい	はい
22	設置済み	はい	はい	はい	はい	はい	はい	はい	はい	はい	はい
23	設置済み	はい	はい	はい	はい	はい	はい	はい	はい	はい	はい
24	設置済み	はい	はい	はい	はい	はい	はい	はい	はい	はい	はい
25	設置済み	はい	はい	はい	はい	はい	はい	はい	はい	はい	はい
26	未設置										
27	設置済み	いいえ	いいえ	はい	はい	はい	はい	はい	はい	はい	はい
28	設置済み	はい	はい	はい	はい	はい	はい	はい	はい	はい	はい
29	未設置										
30	設置済み	いいえ	いいえ	はい	はい	いいえ	はい	はい	はい	はい	はい
31	未設置										
32	設置済み	はい	いいえ	はい	はい	はい	はい	はい	はい	はい	はい
33	設置済み	はい	はい	はい	はい	はい	はい	はい	はい	はい	はい
34	設置済み	はい	はい	はい	はい	はい	はい	はい	はい	はい	はい
35	設置済み	はい	はい	はい	はい	はい	はい	はい	はい	はい	はい
36	未設置										
37	未設置										
38	未設置										
39	設置済み	はい	はい	はい	はい	はい	はい	はい	はい	はい	はい
40	未設置										
41	設置済み	はい	医師の判断	はい	はい	はい	はい	はい	はい	はい	はい
42	設置済み	いいえ	いいえ	はい	はい	はい	はい	いいえ	はい	はい	いいえ
43	設置済み	はい	はい	はい	はい	はい	はい	はい	はい	はい	はい
44	設置済み	はい	はい	はい	はい	はい	はい	はい	はい	はい	はい
45	設置済み	はい	はい	はい	はい	はい	はい	はい	はい	はい	はい
46	設置済み	はい	はい	はい	はい	はい	はい	はい	はい	はい	はい
47	設置済み	はい	はい	はい	はい	はい	はい	はい	はい	はい	はい
48	設置済み	はい	はい	はい	はい	はい	はい	はい	はい	はい	はい
49	未設置										
50	未設置										
2009年調査 50施設	設置済み 37 未設置 13	はい 32 いいえ 4 その他 1	はい 30 いいえ 5 その他 2	はい 36 いいえ 0 その他 1	はい 36 いいえ 0 その他 1	はい 35 いいえ 1 その他 1	はい 36 いいえ 0 その他 1	はい 32 いいえ 2 その他 3	はい 34 いいえ 0 その他 3	はい 33 いいえ 2 その他 2	
2008年調査 50施設	設置済み 38 未設置 11	はい 33 いいえ 4 その他 2	はい 32 いいえ 4 その他 3	はい 39 いいえ 0 その他 0	はい 39 いいえ 0 その他 0	はい 39 いいえ 0 その他 0	はい 36 いいえ 0 その他 0	はい 32 いいえ 4 その他 3	はい 37 いいえ 1 その他 1	はい 38 いいえ 0 その他 1	
2007年調査 50施設	設置済み 36 未設置 14	はい 34 いいえ 0 その他 2	はい 30 いいえ 3 その他 2	はい 36 いいえ 0 その他 0	はい 35 いいえ 1 その他 0	はい 36 いいえ 0 その他 0	はい 36 いいえ 0 その他 0	はい 34 いいえ 0 その他 2	はい 36 いいえ 0 その他 0	はい 36 いいえ 0 その他 0	
2006年調査 52施設	設置済み 39 未設置 13	はい 36 いいえ 3 その他 1	はい 34 いいえ 4 その他 1	はい 39 いいえ 0 その他 0	はい 39 いいえ 0 その他 0	はい 39 いいえ 0 その他 0	はい 39 いいえ 0 その他 0	はい 35 いいえ 3 その他 1	はい 37 いいえ 1 その他 1	はい 38 いいえ 1 その他 0	
2005年調査 49施設	設置済み 37 未設置 12	はい 28 いいえ 8 その他 1	はい 29 いいえ 6 その他 2	はい 33 いいえ 4 その他 0	はい 36 いいえ 1 その他 0	はい 37 いいえ 0 その他 0	はい 37 いいえ 0 その他 0	はい 31 いいえ 5 その他 1	はい 34 いいえ 2 その他 1	はい 35 いいえ 2 その他 0	
2004年調査 48施設	設置済み 34 未設置 14	はい 28 いいえ 6 その他 0	はい 26 いいえ 7 その他 1	はい 31 いいえ 2 その他 1	はい 33 いいえ 0 その他 1	はい 34 いいえ 0 その他 0	はい 34 いいえ 0 その他 0	はい 30 いいえ 3 その他 1	はい 34 いいえ 0 その他 0	はい 33 いいえ 0 その他 1	
2003年調査 48施設	設置済み 32 未設置 16	はい 27 いいえ 2 その他 1	はい 24 いいえ 4 その他 1	はい 30 いいえ 0 その他 0	はい 28 いいえ 0 その他 1	はい 31 いいえ 0 その他 0	はい 31 いいえ 0 その他 0	はい 24 いいえ 3 その他 1	はい 28 いいえ 2 その他 0	はい 30 いいえ 1 その他 0	

病院情報及び輸血管理情報-4

病院名	輸血部門の有無	一元化輸血部門の業務内容						
		血液製剤の受け払い	血液製剤の適正な保管管理	血液製剤の在庫管理	血液製剤の使用状況把握	輸血に関する随検査	輸血事故防止対策	情報提供と適正輸血推進
1	未設置	はい	はい	はい	はい	はい	はい	はい
2	設置済み	はい	はい	はい	はい	はい	はい	はい
3	設置済み	はい	はい	はい	はい	はい	はい	はい
4	設置済み	はい	はい	はい	はい	はい	はい	はい
5	未設置	はい	はい	はい	はい	はい	はい	はい
6	未設置	はい	はい	はい	はい			はい
7	未設置							
8	未設置	はい	はい	はい	はい	はい	はい	はい
9	未設置	はい	はい	はい	はい	はい	はい	その他
10	未設置	はい	はい	はい	はい	はい	はい	はい
11	設置済み	はい	はい	はい	はい	はい	はい	はい
12	未設置	はい	はい	はい	はい	はい	はい	はい
13	未設置							
14	未設置							
15	未設置	はい						
16	未設置	はい	はい	はい	はい	はい	はい	
17	未設置	はい	はい	はい	はい	はい	はい	はい
18	設置済み	はい	はい	はい	はい	はい	はい	はい
19	未設置							
20	設置済み	はい	はい	はい	はい	はい	はい	はい
21	未設置	はい	はい	はい	はい	はい	はい	はい
22	未設置	はい	はい	はい	はい	検査科	はい	はい
23	設置済み	はい	はい	はい	はい	はい	はい	はい
24	設置済み	はい	はい	はい	はい	はい	はい	はい
25	未設置	はい	はい	在庫なし	はい	外注	はい	はい
26	未設置	はい	はい	はい	はい	検査科	はい	はい
27	未設置							
28	未設置	はい	はい	はい	はい	外注	はい	はい
29	未設置							
30	設置済み	はい	はい	はい	はい	はい	はい	はい
31	未設置							
32	未設置	はい	はい	はい	はい	はい	はい	はい
33	未設置							
34	設置済み	はい	はい	はい	はい	はい	はい	はい
35	未設置	はい	はい	はい	はい	検査科	はい	はい
36	未設置							
37	未設置							
38	未設置	はい	はい	はい	はい	はい	はい	はい
39	設置済み	はい	はい	はい	はい	はい	はい	はい
40	未設置							
41	設置済み	はい	はい	はい	はい	はい	はい	はい
42	未設置							
43	設置済み	はい	はい	はい	はい	はい	はい	はい
44	設置済み	はい	はい	はい	はい	はい	はい	はい
45	未設置							
46	設置済み	はい	はい	はい	はい	はい	はい	はい
47	未設置	はい	はい	はい	はい	はい	はい	はい
48	設置済み	はい	はい	はい	はい	はい	はい	はい
49	未設置							
50	未設置							
2009年調査 50施設	設置済み 16 未設置 34	はい 35 いいえ 0 その他 0	はい 34 いいえ 0 その他 0	はい 33 いいえ 0 その他 1	はい 34 いいえ 0 その他 0	はい 28 いいえ 0 その他 5	はい 33 いいえ 0 その他 0	はい 32 いいえ 0 その他 1
2008年調査 50施設	設置済み 20 未設置 30	はい 37 いいえ 0 その他 0	はい 35 いいえ 0 その他 0	はい 34 いいえ 0 その他 2	はい 36 いいえ 0 その他 0	はい 29 いいえ 2 その他 4	はい 34 いいえ 1 その他 0	はい 34 いいえ 2 その他 0
2007年調査 50施設	設置済み 17 未設置 33	はい 35 いいえ 0 その他 1	はい 35 いいえ 0 その他 1	はい 32 いいえ 0 その他 3	はい 35 いいえ 0 その他 1	はい 29 いいえ 1 その他 6	はい 35 いいえ 0 その他 1	はい 35 いいえ 0 その他 1
2006年調査 52施設	設置済み 16 未設置 36	はい 38 いいえ 0 その他 0	はい 37 いいえ 0 その他 0	はい 37 いいえ 0 その他 1	はい 39 いいえ 0 その他 0	はい 34 いいえ 1 その他 4	はい 38 いいえ 0 その他 0	はい 37 いいえ 0 その他 0
2005年調査 49施設	設置済み 20 未設置 29	はい 34 いいえ 1 その他 1	はい 33 いいえ 1 その他 1	はい 34 いいえ 1 その他 1	はい 34 いいえ 1 その他 1	はい 28 いいえ 2 その他 5	はい 32 いいえ 1 その他 2	はい 30 いいえ 2 その他 2
2004年調査 48施設	設置済み 15 未設置 33	はい 32 いいえ 0 その他 3	はい 33 いいえ 0 その他 2	はい 32 いいえ 1 その他 2	はい 33 いいえ 0 その他 2	はい 28 いいえ 2 その他 5	はい 31 いいえ 0 その他 4	はい 32 いいえ 0 その他 2
2003年調査 48施設	設置済み 12 未設置 36	はい 30 いいえ 0 その他 3	はい 30 いいえ 0 その他 3	はい 30 いいえ 0 その他 3	はい 30 いいえ 0 その他 3	はい 25 いいえ 2 その他 6	はい 27 いいえ 3 その他 3	はい 25 いいえ 4 その他 2

血液製剤使用、廃棄情報(2009年1月1日～6月30日)

病院名	使用単位数							廃棄単位数							RBCの廃棄率(%)					
	全血・ 日赤血	全血・ 院内血	RBC	洗浄等	FFP	PC	合計	全血・ 日赤血	全血・ 院内血	RBC	洗浄等	FFP	PC	合計	今回調 査	08年調 査	07年調 査	06年調 査	05年調 査	04年調 査
1	0	0	292	0	0	555	847	0	0	15	0	15	0	30	4.9	8.1	5.9	0.8	6.5	4.1
2	0	0	1389	4	396	1055	2844	0	0	99	0	12	0	111	6.7	8.5	7.9	8.4	3.0	4.3
3	0	0	70	0	8	10	88	0	0	0	0	0	0	0	0.0	0.0	0.0	0.0	3.4	7.8
4	0	0	543	0	42	795	1380	0	0	2	0	0	0	2	0.4	1.1	1.2	0.6	1.1	2.5
5	0	0	8	0	0	0	8	0	0	0	0	0	0	0	0.0	0.0	0.0	0.0	0.0	0.0
6	0	0	128	0	0	410	538	0	0	0	0	0	0	0	0.0	0.0	調査なし	2.3	0.0	0.0
7	0	0	10	0	0	0	10	0	0	0	0	0	0	0	0.0	0.0	0.0	—	0.0	0.0
8	0	0	76	0	0	240	316	0	0	4	0	0	0	4	5.0	調査なし	3.8	5.3	0.0	10.0
9	0	0	44	0	0	0	44	0	0	2	0	0	0	2	4.3	0.0	—	3.6	12.5	7.5
10	0	0	330	0	36	270	636	0	0	32	0	12	0	44	8.8	10.8	9.3	17.2	23.7	18.1
11	0	0	1426	0	225	3475	5126	0	0	39	0	24	10	73	2.7	3.9	3.5	4.6	4.7	6.1
12	0	0	305	0	13.5	290	608.5	0	0	6	0	0	0	6	1.9	1.9	1.8	1.3	3.6	4.5
13	0	0	500	0	362	5	867	0	0	43	0	31.5	0	74.5	7.9	11.2	10.7	8.0	10.8	19.5
14	0	0	18	0	0	0	18	0	0	0	0	0	0	0	0.0	0.0	0.0	0.0	0.0	0.0
15	0	0	334	0	19.5	195	548.5	0	0	0	0	0	0	0	0.0	0.0	0.7	0.0	0.0	4.7
16	0	0	320	21	15	150	506	0	0	6	0	0	0	6	1.8	5.1	4.1	6.8	5.9	6.5
17	0	0	445	0	15	20	480	0	0	0	0	0	0	0	0.0	0.8	1.0	0.8	1.3	1.8
18	0	0	3987	0	4563	17870	26420	0	0	36	0	33	50	119	0.9	2.8	1.0	9.3	6.1	2.1
19	0	0	33	0	0	0	33	0	0	0	0	0	0	0	0.0	0.0	6.7	42.9	17.6	20.0
20	0	0	835	10	45	4160	5050	0	0	64	2	15	0	81	7.1	2.3	2.5	4.4	9.7	5.4
21	0	0	1601	0	572.5	1960	4133.5	0	0	8	0	0	0	8	0.5	0.7	0.4	1.0	0.2	1.5
22	0	0	461	0	814	1185	2460	0	0	104	0	15	0	119	18.4	19.0	21.9	20.3	12.2	13.7
23	0	0	1847	2	726	1860	4435	0	0	69	1	38	0	108	3.6	2.9	3.5	3.3	2.5	2.5
24	0	0	1920	0	764	2015	4699	0	0	20	0	9	0	29	1.0	1.3	0.5	1.0	1.7	1.4
25	0	0	46	0	0	0	46	0	0	2	0	0	0	2	4.2	4.0	0.0	0.0	0.0	0.0
26	0	0	14	0	0	0	14	0	0	0	0	0	0	0	0.0	調査なし	調査なし	調査なし	調査なし	調査なし
27	0	0	3	6	0	0	9	0	0	0	0	0	0	0	0.0	20.0	調査なし	0.0	11.1	16.0
28	0	0	23	0	0	0	23	0	0	0	0	0	0	0	0.0	0.0	0.0	0.0	0.0	19.0
29	0	0	0	0	0	0	0	0	0	0	0	0	0	0	—	0.0	調査なし	調査なし	調査なし	調査なし
30	0	0	103	0	0	0	103	0	0	0	0	0	0	0	0.0	0.0	調査なし	1.2	0.0	0.0
31	0	0	68	0	0	0	68	0	0	0	0	0	0	0	0.0	調査なし	調査なし	調査なし	調査なし	調査なし
32	0	0	349	0	36	0	385	0	0	0	0	0	0	0	0.0	0.0	0.0	0.0	0.0	0.0
33	0	0	140	0	0	0	140	0	0	2	0	0	0	2	1.4	0.0	0.0	0.0	調査なし	調査なし
34	0	0	2228	0	1557	4375	8160	0	0	26	0	3	0	29	1.2	2.4	3.5	1.7	4.0	3.2
35	0	0	624	0	762	130	1516	0	0	17	0	6	0	23	2.7	0.8	5.2	11.1	13.0	21.6
36	0	0	284	0	0	115	399	0	0	10	0	0	0	10	3.4	6.6	10.7	2.6	8.2	11.3
37	0	0	32	0	0	0	32	0	0	0	0	0	0	0	0.0	0.0	調査なし	0.0	0.0	0.0
38	0	0	157	0	0	0	157	0	0	0	0	0	0	0	0.0	0.0	0.0	0.0	調査なし	調査なし
39	0	0	507	0	0	185	692	0	0	17	0	0	0	17	3.2	4.8	7.5	16.9	5.6	4.0
40	0	0	46	0	0	210	256	0	0	0	0	0	0	0	0.0	0.0	0.0	1.5	0.0	5.0
41	0	0	1536	0	111	1135	2782	0	0	40	0	24	0	64	2.5	2.2	2.2	3.6	1.0	3.5
42	0	0	147	0	0	0	147	0	0	0	0	0	0	0	0.0	9.8	3.6	2.9	9.2	6.8
43	0	0	72	0	0	0	72	0	0	4	0	0	0	4	5.3	3.4	0.0	5.6	0.0	0.0
44	0	0	967	0	525.5	545	2037.5	0	0	6	0	10	0	16	0.6	4.3	8.5	3.0	4.7	6.0
45	0	0	190	0	0	490	680	0	0	14	0	0	0	14	6.9	1.6	5.9	0.7	4.6	1.2
46	0	0	1792	0	987	3570	6349	0	0	137	0	51	35	223	7.1	6.2	6.5	3.5	6.6	8.7
47	0	0	227	0	144	85	456	0	0	10	0	0	0	10	4.2	0.0	21.7	6.3	11.7	12.3
48	0	0	849	0	366	425	1640	0	0	33	0	3	10	46	3.7	5.2	5.3	6.6	3.6	3.2
49	0	0	86	0	0	0	86	0	0	0	0	0	0	0	0.0	0.0	0.0	0.0	0.0	調査なし
50	0	0	59	0	0	35	94	0	0	0	0	0	0	0	0.0	調査なし	0.0	0.0	調査なし	調査なし
合計	0	0	27471	43	13105	47820	88439	0	0	867	3	302	105	1277	3.1	3.8	4.1	4.8	4.7	4.8
日赤血	全血		RBC	洗浄等	FFP	PC	合計													
50施設供給数	0		28338	46	13407	47925	89716													
全県供給数に占める割合			96.5%	110%	105.1%	99.7%	99.4%													
09年全県供給数	0		29371	42	12762	48085	90260	各年1～6月												
08年全県供給数	0		28823	61	11647	44058	84589													
07年全県供給数	0		28509	118	11008	45631	85266													
06年全県供給数	0		28449	263	12222	44320	85254													
05年全県供給数	0		27691	203	13858	45390	87142													
04年全県供給数	0		28560	429	16729	48792	94510													
03年全県供給数	0		28890	522	21200	52580	103192													

血液製剤使用状況-RBC、FFP、PC(2009年1月1日～6月30日)

病棟名	使用本数									FFP/RBC比								
	RBC		FFP			PC				2009年調査	2008年調査	2007年調査	2006年調査	2005年調査	2004年調査			
	1単位	2単位	LR-1	LR-2	5単位	5単位	10単位	15単位	20単位									
1	50	121	0	0	0	0	52	1	1	0.00	0.18	0.84	0.58	0.48	0.43			
2	103	645	0	132	0	0	49	27	8	0.28	0.48	0.34	0.28	0.28	0.41			
3	8	31	0	1	1	0	1	0	0	0.11	0.07	0.00	0.00	0.46	0.02			
4	289	127	0	14	0	0	30	13	15	0.08	0.14	0.20	0.27	0.21	0.66			
5	0	4	0	0	0	0	0	0	0	0.00	0.00	0.00	0.86	0.00	0.00			
6	8	60	0	0	0	0	13	0	14	0.00	0.00	調査なし	0.00	0.00	0.00			
7	6	2	0	0	0	0	0	0	0	0.00	0.00	0.00	-	0.00	0.10			
8	6	35	0	0	0	0	12	0	6	0.00	調査なし	0.00	0.00	0.00	0.00			
9	8	18	0	0	0	0	0	0	0	0.00	0.00	-	0.15	0.22	0.55			
10	58	136	10	7	0	0	12	2	6	0.11	0.22	0.35	0.66	0.12	0.40			
11	300	563	2	74	0	0	205	63	24	0.16	0.15	0.19	0.08	0.12	0.74			
12	77	114	1	4	0	0	19	4	2	0.04	0.08	0.00	0.00	0.00	0.00			
13	84	208	0	4	70	1	0	0	0	0.72	0.66	1.17	1.21	1.43	1.00			
14	12	3	0	0	0	0	0	0	0	0.00	0.00	0.00	0.00	0.68	0.74			
15	94	120	5	4	0	0	14	1	2	0.06	0.03	0.03	0.11	0.03	0.09			
16	57	142	0	0	3	0	12	2	0	0.04	0.47	0.02	0.04	0.07	0.12			
17	103	171	0	5	0	0	2	0	0	0.03	0.00	0.00	0.01	0.06	0.11			
18	37	1975	32	920	351	1	1248	211	111	1.14	0.91	0.67	0.87	1.38	1.03			
19	3	15	0	0	0	0	0	0	0	0.00	0.00	0.18	0.00	0.00	0.19			
20	19	413	0	0	9	0	239	94	18	0.05	0.14	0.41	0.55	0.43	0.44			
21	225	688	1	97	56	0	129	30	11	0.36	0.60	0.30	0.84	0.51	0.71			
22	29	216	0	243	17	0	60	19	15	1.77	1.28	2.05	1.25	1.13	1.71			
23	105	872	4	20	132	0	65	46	26	0.39	0.64	0.45	0.35	0.32	0.47			
24	34	943	0	238	10	7	73	34	37	0.40	0.42	0.33	0.32	0.67	1.04			
25	4	21	0	0	0	0	0	0	0	0.00	0.06	0.00	0.00	0.00	0.00			
26	2	6	0	0	0	0	0	0	0	0.00	調査なし	調査なし	調査なし	調査なし	調査なし			
27	5	2	0	0	0	0	0	0	0	0.00	0.00	調査なし	0.00	0.00	0.00			
28	1	11	0	0	0	0	0	0	0	0.00	0.00	0.00	0.00	0.00	0.29			
29	0	0	0	0	0	0	0	0	0	-	0.00	調査なし	調査なし	調査なし	調査なし			
30	17	43	0	0	0	0	0	0	0	0.00	0.00	調査なし	0.00	0.00	0.00			
31	54	7	0	0	0	0	0	0	0	0.00	調査なし	調査なし	調査なし	調査なし	調査なし			
32	41	154	0	12	0	0	0	0	0	0.10	0.29	0.00	0.00	0.00	0.00			
33	36	52	0	0	0	0	0	0	0	0.00	0.00	0.00	0.00	調査なし	調査なし			
34	294	967	0	519	0	0	261	51	50	0.70	0.53	0.49	0.59	0.80	0.70			
35	116	254	0	254	0	0	10	2	0	1.22	0.36	0.21	0.19	0.54	0.20			
36	72	106	0	0	0	0	2	1	4	0.00	0.00	0.11	0.00	0.24	0.00			
37	2	15	0	0	0	0	0	0	0	0.00	0.00	調査なし	0.00	0.00	0.00			
38	157	0	0	0	0	0	0	0	0	0.00	0.00	0.00	0.00	調査なし	調査なし			
39	97	205	0	0	0	0	6	7	1	0.00	0.03	0.04	0.02	0.05	0.06			
40	2	22	0	0	0	1	13	1	3	0.00	1.25	0.00	0.00	0.00	0.92			
41	196	670	6	34	0	0	86	13	4	0.07	0.13	0.11	0.15	0.17	0.40			
42	31	58	0	0	0	0	0	0	0	0.00	0.00	0.00	0.00	0.00	0.01			
43	2	35	0	0	0	0	0	0	0	0.00	0.00	0.00	0.00	0.00	0.00			
44	109	429	3	127	28	0	37	5	5	0.54	0.37	1.60	0.34	0.47	0.71			
45	32	79	0	0	0	0	28	10	3	0.00	0.02	0.04	0.06	0.19	0.25			
46	136	828	0	304	15	0	226	54	25	0.55	0.45	0.43	0.64	0.46	0.47			
47	37	95	0	48	0	0	2	3	1	0.63	0.06	0.06	0.32	0.04	0.17			
48	183	333	0	112	6	0	21	5	7	0.43	0.12	0.04	0.24	0.30	0.32			
49	0	43	0	0	0	0	0	0	0	0.00	0.00	0.00	0.00	0.00	調査なし			
50	19	20	0	0	0	0	2	1	0	0.00	調査なし	0.00	0.08	調査なし	調査なし			
合計	3360	12077	64	3173	698	10	2929	700	399	0.48	0.42	0.42	0.44	0.53	0.63			
2008年調査	2658	12044	109	2624	631	6	2442	883	282	18.1%	81.9%	3.2%	78.0%	18.8%	0.2%	67.6%	24.4%	7.8%
2007年調査	3780	11364	62	2805	1067	23	2735	876	237	25.0%	75.0%	1.6%	71.3%	27.1%	0.6%	70.7%	22.6%	6.1%
2006年調査	5293	10597	108	3286	998	49	2683	801	261	33.3%	66.7%	2.5%	74.8%	22.7%	1.3%	70.7%	21.1%	6.9%
2005年調査	6178	10012	124	3691	1252	72	2802	831	198	38.2%	61.8%	2.5%	72.8%	24.7%	1.8%	71.8%	21.3%	5.1%
2004年調査	6852	9589	208	5204	1162	67	3112	823	161	41.7%	58.3%	3.2%	79.2%	17.7%	1.6%	74.8%	19.8%	3.9%
2003年調査	7112	9993	313	6790	1567	95	3373	944	231	41.6%	58.4%	3.6%	78.3%	18.1%	2.0%	72.6%	20.3%	5.0%

病院名	輸血患者実人数						輸血患者延べ人数					
	全血	赤血球製剤	血漿製剤	血小板製剤	合計	アルブミン製剤	全血	赤血球製剤	血漿製剤	血小板製剤	合計	アルブミン製剤
1	0	50	0	7	57	8	0	124	0	54	178	39
2	0	161	33	30	224	135	0	470	79	75	624	142
3	0	13	2	1	16	1	0	31	2	1	34	5
4	0	132	5	10	147	57	0	259	9	19	287	299
5	0	2	0	0	2	10	0	4	0	0	4	12
6	0	15	0	1	16	0	0	68	0	27	95	0
7	0	3	0	0	3	2	0	3	0	0	3	2
8	0	14	0	1	15	0	0	21	0	12	33	0
9	0	8	0	0	8	1	0	21	0	0	21	1
10	0	66	5	5	76	20	0	188	17	20	225	52
11	0	188	22	40	250	46	0	556	34	278	868	209
12	0	63	2	4	69	14	0	191	5	25	221	56
13	NA	NA	NA	NA	NA	NA	0	292	74	1	367	60
14	0	3	0	0	3	1	0	3	0	0	3	1
15	0	50	3	4	57	6	0	214	9	17	240	14
16	0	98	3	8	109	85	0	199	3	14	216	213
17	0	70	1	2	73	14	0	105	1	2	108	16
18	0	401	120	179	700	330	0	1237	512	1387	3136	1123
19	0	5	0	0	5	2	0	18	0	0	18	21
20	0	113	4	74	191	91	0	432	8	351	791	337
21	0	280	37	51	368	181	0	570	92	163	825	639
22	0	60	34	34	128	NA	0	66	36	36	138	65
23	0	297	65	47	409	359	0	755	106	131	992	1440
24	0	272	62	39	373	138	0	735	99	126	960	387
25	0	8	0	0	8	2	0	25	0	0	25	21
26	0	3	0	0	3	5	0	8	0	0	8	36
27	0	2	0	0	2	0	0	2	0	0	2	0
28	0	4	0	0	4	10	0	5	0	0	5	14
29	0	0	0	0	0	0	0	0	0	0	0	0
30	0	18	0	0	18	9	0	59	0	0	59	25
31	NA	NA	NA	NA	NA	NA	0	31	0	0	31	NA
32	0	45	1	0	46	1	0	53	2	0	55	1
33	0	23	0	0	23	0	NA	NA	NA	NA	NA	NA
34	0	294	82	57	433	83	0	874	204	285	1363	330
35	0	103	13	8	124	23	0	148	15	9	172	45
36	0	29	0	3	32	19	0	40	0	8	48	27
37	0	8	0	0	8	0	0	9	0		9	0
38	0	10	0	0	10	8	0	40	0	0	40	14
39	0	74	0	6	80	16	0	208	0	13	221	44
40	0	6	0	2	8	4	0	24	0	18	42	33
41	0	229	9	29	267	38	0	683	19	102	804	139
42	0	22	0	0	22	6	0	32	0	0	32	35
43	0	13	0	0	13	1	0	37	0	0	37	7
44	0	147	29	19	195	79	0	432	98	42	572	362
45	0	39	0	4	43	34	0	89	0	41	130	155
46	NA	NA	NA	NA	NA	NA	NA	NA	NA	NA	NA	NA
47	0	30	6	3	39	26	0	128	48	6	182	237
48	0	111	9	8	128	47	0	336	34	25	395	183
49	0	8	0	0	8	0	0	31	0	0	31	0
50	0	16	0	2	18	25	0	39	0	3	42	141
合計	0	3606	547	678	4831	1937	0	9895	1506	3291	14692	6982
2008年調査 50施設	0	3498	515	629	4642	1266	0	9781	1435	2972	14188	5730
2007年調査 50施設	0	3575	610	645	4830	2090	0	10928	2114	3468	16510	7994
2006年調査 52施設	0	3368	627	583	4579		0	11838	2414	3478	17731	
2005年調査 49施設	0	3558	753	644	4955		0	9977	2217	3207	15401	
2004年調査 48施設	0	3197	749	578	4527		0	10381	2562	3447	16394	
2003年調査 48施設	0	3376	1023	632	5032		0	10187	3686	3795	17670	



疾患別輸血実患者数—赤血球輸血—(2009年1月1日～6月30日)

NA:無回答

病院名	心臓大血管	消化器、肝胆臓	腎泌尿器	呼吸器	脳神経	産婦人科	整形外科	耳鼻咽喉	血液疾患	内分泌疾患	新生児	救命救急	その他	合計
1														NA
2														NA
3	1	4	3	1	1				3					13
4	9	73	21	3	2	3	13					4	4	132
5			1						1					2
6		12							3					15
7		3												3
8		4	10											14
9		5	3											8
10		26	1				8		4			1	26	66
11	13	71	20	8	8	5	31	3	31				2	192
12		34	3				26							63
13														NA
14		2							1					3
15	1	17	2	2			10		8				10	50
16		27	7		1		33		30					98
17		63	5				1		1					70
18	102	75	48	12	9	21	19	13	83		8	3	8	401
19					5									5
20	9	45	14	1		8	7	5	30			2		121
21	9	124	50	4	4	1	28		59	1				280
22	39	21												60
23	6	114	13	14	5	2	41		45		8	31	18	297
24	39	88	21	5	3	8	33		55	2		18		272
25	1	2	1	3					1					8
26									3					3
27		1	1											2
28									4					4
29														0
30														NA
31							26							26
32														NA
33														NA
34	22	43	50	3	14	5	46		42				88	313
35	6	54	9	1			15		12				6	103
36	1	14	2		4	1			7					29
37		7	1											8
38														NA
39	1	38	13	2	5		8		4			2		73
40		6												6
41		64	26	4	14	4	36	7	63		1		10	229
42														NA
43	1	1	11											13
44	8	107	11	4	2	1	10		4					147
45		22	1	4			10		2					39
46														NA
47		23					7							30
48		39	16		17	2	19	1	11			6		111
49		3	2						3					8
50	4	3		3			6							16
合計	272	1235	366	74	94	61	433	29	510	3	17	61	178	3333
2007年	226	1265	373	80	97	72	344	25	462	17	4	23	82	3070
2005年	355	1420	397	67	118	78	353	42	469	3	10	68	112	3492
2003年	287	1276	391	82	100	76	349	31	461	26	15	56	74	3224
2001年	257	1134	321	84	160	91	356	41	502	8	22	28	42	3046

疾患別輸血実患者数—血漿輸血—

NA:無回答

病院名	心臓大血管	消化器、肝胆臓	腎泌尿器	呼吸器	脳神経	産婦人科	整形外科	耳鼻咽喉	血液疾患	内分泌疾患	新生児	救命救急	その他	合計
1														NA
2														NA
3		1							1					2
4		5												5
5														0
6														0
7														0
8														0
9														0
10		3											2	5
11		11	3		2		5		1					22
12							2							2
13														NA
14														0
15		1					2							3
16									3					3
17		1												1
18	6	20	6		5	2	1		22		2	1		120
19														0
20	1	3												4
21	1	17	5		1	1	5		7					37
22	30	4												34
23	1	24	2	3	6		9		2		4	12	2	65
24	14	31	2	1	1		4					9		62
25														0
26														0
27														0
28														0
29														0
30														NA
31														0
32														NA
33														NA
34	13	20	14			2	6		3				25	83
35		10					1						2	13
36														0
37														0
38														NA
39														0
40														0
41		6	1			1			1					9
42														NA
43														0
44		27	1			1								29
45														0
46														NA
47		5					1							6
48		7	1		1									9
49														0
50														0
合計	121	196	35	4	17	7	36	0	39	0	6	22	31	514
2007年	98	249	16	2	17	11	19	0	40	2	0	14	25	493
2005年	166	319	45	11	44	21	30	2	54	1	7	25	29	754
2003年	173	424	77	11	22	16	69	3	60	4	33	20	16	928
2001年	110	370	51	14	19	16	59	7	41	1	28	10	13	739

疾患別輸血実患者数-血小板輸血-

NA:無回答

病歴名	心臓大血管	消化器、肝胆脾	腎泌尿器	呼吸器	脳神経	産婦人科	整形外科	耳鼻咽喉	血液疾患	内分泌疾患	新生児	救命救急	その他	合計
1														NA
2														NA
3									1				1	1
4		2	6									1	1	10
5														0
6									1					1
7														0
8		1												1
9														0
10			1						2				2	5
11	1	4	1	4	6			1	21					38
12		1					3							4
13														NA
14														0
15		1							2				1	4
16									8					8
17		1							1					2
18	72	13	5	4	5	7	1	1	66			1	4	179
19														0
20	4	6	3	2		2	1		48					66
21		10	5	1		1	1		33					51
22	31	3												34
23	1	3	8	9	4	2	4		13			3		47
24	11	5			1	1	2		18			1		39
25														0
26														0
27														0
28														0
29														0
30														NA
31														0
32														NA
33														NA
34	15	4	3	4	1	1	3		19				9	59
35		1		1			1		2				3	8
36		1		1	1									3
37														0
38														NA
39	1	1	1		1		1		2					7
40		2												2
41		5	1			1	1		21					29
42														NA
43														0
44	1	12		6										19
45				1					3					4
46														NA
47		2					1							3
48		4	1						3					8
49														0
50	1			1										2
合計	138	82	35	34	19	15	19	2	264	0	0	6	20	634
2007年	101	103	31	27	11	19	12	1	250	3	1	5	11	575
2005年	142	124	21	18	10	10	5	3	269	1	2	4	27	636
2003年	140	107	21	20	11	7	6	5	257	0	5	3	12	603
2001年	90	68	20	18	21	8	7	3	268	1	2	2	10	518

疾患別輸血実患者数-全製剤合計-

NA:無回答

病歴名	心臓大血管	消化器、肝胆脾	腎泌尿器	呼吸器	脳神経	産婦人科	整形外科	耳鼻咽喉	血液疾患	内分泌疾患	新生児	救命救急	その他	合計
1														NA
2														NA
3	1	5	3	1	2									16
4	9	80	27	3	2	3	13						5	147
5			1											2
6		12												16
7		3												3
8		5	10											15
9		5	3											8
10		29	2				8						1	76
11	14	86	24	12	16	5	36	4	53				2	252
12		35	3				31							69
13														NA
14		2												3
15	1	19	2	2			12		10				11	57
16		27	7		1		33		41					109
17		65	5				1		2					73
18	235	108	59	16	19	30	21	14	171		10	5	12	700
19					5									5
20	14	54	17	3		10	8	5	78			2		191
21	10	151	60	5	5	3	34		99	1				368
22	100	28												128
23	8	141	23	26	15	4	54		60		12	46	20	409
24	64	124	23	6	5	9	39		73	2		28		373
25	1	2	1	3										8
26									3					3
27		1	1											2
28									4					4
29														0
30														NA
31							26							26
32														NA
33														NA
34	50	67	67	7	15	8	55		64				122	455
35	6	65	9	2			17		14				11	124
36	1	15	2	1	5	1			7					32
37		7	1											8
38														NA
39	2	39	14	2	6		9		6			2		80
40		8												8
41		75	28	4	14	6	37	7	85		1		10	267
42														NA
43	1	1	11											13
44	9	146	12	10	2	2	10		4					195
45		22	1	5			10		5					43
46														NA
47		30					9							39
48		50	18		18	2	19	1	14				6	128
49		3	2						3					8
50	5	3		4			6							18
合計	531	1513	436	112	130	83	488	31	813	3	23	89	229	4481
2007年	425	1617	420	109	125	102	375	26	752	22	5	42	118	4138
2005年	663	1863	463	96	172	109	388	47	792	5	19	97	168	4882
2003年	601	1816	489	113	133	99	424	39	778	30	53	79	102	4756
2001年	460	1573	393	116	200	115	423	51	811	10	52	40	65	4309

疾患別輸血延べ患者数—赤血球輸血—(2009年1月1日～6月30日)

NA:無回答

病院名	心臓大血管	消化器、肝胆膵	腎泌尿器	呼吸器	脳神経	産婦人科	整形外科	耳鼻咽喉	血液疾患	内分泌疾患	新生児	救命救急	その他	合計
1														NA
2														NA
3	1	10	7	2	2				9					31
4	14	145	41	5	3	5	27					10	9	259
5			3						1					4
6		32							36					68
7		3												3
8		5	16											21
9		10	11											21
10		94	4				17		14			2	68	199
11	31	190	69	16	14	13	57	4	159				3	556
12		125	7				59							191
13														NA
14		2							1					3
15	2	58	3	14			55		53				29	214
16		69	12		3		54		61					199
17		96	6				1		2					105
18	278	146	109	21	19	45	25	19	542		12	5	16	1237
19					18									18
20	30	101	50	1		19	8	7	212			4		432
21	19	250	87	8	9	2	53		130	6		1		565
22	43	23												66
23	9	241	48	34	13	4	70		246		18	35	37	755
24	62	240	47	7	7	56	39		248	4		25		735
25	2	10	2	8					3					25
26									8					8
27		1	1											2
28									5					5
29														0
30														NA
31							31							31
32														NA
33														NA
34	32	125	217	12	24	8	78		153				233	882
35	8	72	13	2			23		16				14	148
36	1	20	2		6	1			10					40
37		8	1											9
38														NA
39	1	98	33	4	9		10		50					205
40		24												24
41		213	63	8	30	8	53	12	266		1		29	683
42														NA
43	1	3	33											37
44	24	317	33	12	4	2	28		12					432
45		48	1	7			17		9					82
46														NA
47		98					30							128
48		138	56		29	5	24	3	65				16	336
49		3	3						25					31
50	14	5		7			13							39
合計	572	3023	978	168	190	168	772	45	2336	10	31	82	454	8829
2007年	638	3291	1187	244	231	169	664	42	2483	60	8	44	194	9255
2005年	910	3812	1056	167	246	226	677	82	2362	35	16	99	370	10058
2003年	679	3430	989	201	194	215	664	83	2357	67	26	86	175	9166
2001年	707	3556	898	193	390	227	775	74	2500	38	50	52	85	9545

疾患別輸血延べ患者数—血漿輸血—

NA:無回答

病院名	心臓大血管	消化器、肝胆膵	腎泌尿器	呼吸器	脳神経	産婦人科	整形外科	耳鼻咽喉	血液疾患	内分泌疾患	新生児	救命救急	その他	合計
1														NA
2														NA
3			1									1		2
4			9											9
5														0
6														0
7														0
8														0
9														0
10			10										7	17
11			16	4				7		5				34
12								5						5
13														NA
14														0
15			5					4						9
16										3				3
17			1											1
18	161	52	9		12	4	1		269		3	1		512
19														0
20	6	2												8
21	1	32	5		2	1	9		41					91
22	32	4												36
23	1	51	2	3	7		13		4		6	12	7	106
24	16	61	2		2		7					11		99
25														0
26														0
27														0
28														0
29														0
30														NA
31														0
32														NA
33														NA
34	22	51	30			2	10		3				90	208
35		11					1						3	15
36														0
37														0
38														NA
39														0
40														0
41			14	1		1			3					19
42														NA
43														0
44		96	1			1								98
45														0
46														NA
47		45					3							48
48		27	6		1									34
49														0
50														0
合計	239	488	60	3	27	9	60	0	328	0	9	24	107	1354
2007年	298	766	29	17	31	16	87	0	204	4	1	21	82	1556
2005年	397	1008	145	27	123	42	57	58	327	8	7	107	148	2454
2003年	371	1922	157	31	55	35	126	10	315	16	99	29	48	3214
2001年	382	2062	134	25	77	31	123	15	216	1	76	18	25	3185

疾患別輸血延べ患者数—血小板輸血—

NA:無回答

病院名	心臓大血管	消化器 肝胆脾	腎泌尿器	呼吸器	脳神経	産婦人科	整形外科	耳鼻咽喉	血液疾患	内分泌疾患	新生児	救命救急	その他	合計
1														NA
2														NA
3									1					1
4		4	11									2	2	19
5														0
6									27					27
7														0
8		12												12
9														0
10			2						3				15	20
11	6	6	1	7	10		2	1	245					278
12		10					15							25
13														NA
14														0
15		1							15				1	17
16									14					14
17		1							1					2
18	249	24	9	7	25	27	3	1	1037			1	4	1387
19														0
20	4	10	4	2		2	1		328					351
21		23	14	4		2	2		118					163
22	33	3												36
23	2	5	9	17	4	2	5		83			3	1	131
24	12	12			1	1	3		96			1		126
25														0
26														0
27														0
28														0
29														0
30														NA
31														0
32														NA
33														NA
34	19	4	6	8	1	1	6		191				49	285
35		2		1			1		3				2	9
36		3		4	1									8
37														0
38														NA
39	3		2	4	2		1		4					16
40		18												18
41		9	1			1	1		89				1	102
42														NA
43														0
44	1	28		13										42
45			1						40					41
46														NA
47		4					2							6
48		14	1						10					25
49														0
50	1			2										3
合計	330	193	60	70	44	36	42	2	2305	0	0	7	75	3164
2007年	208	251	103	65	25	40	29	2	2456	4	1	6	28	3218
2005年	391	354	45	55	30	24	10	31	2169	4	1	7	90	3211
2003年	220	290	137	64	51	15	54	13	2702	0	6	6	42	3600
2001年	140	188	106	38	215	15	14	4	2159	4	2	2	50	2937

疾患別輸血延べ患者数—全製剤合計—

NA:無回答

病院名	心臓大血管	消化器 肝胆脾	腎泌尿器	呼吸器	脳神経	産婦人科	整形外科	耳鼻咽喉	血液疾患	内分泌疾患	新生児	救命救急	その他	合計
1														NA
2														NA
3	1	11		7	2	3			10					34
4	14	158		52	5	3	5	27				12	11	287
5				3					1					4
6			32						63					95
7			3											3
8			17	16										33
9			10	11										21
10			104	6			17		17			2	90	236
11	37	212	74	23	26	13	66	5	409				3	868
12			135	7			79							221
13														NA
14		2							1					3
15	2	64	3	14			59		68				30	240
16		69	12		3		54		78					216
17		98	6				1		3					108
18	688	222	127	28	56	76	29	20	1848		15	7	20	3136
19					18									18
20	40	113	54	3		21	9	7	540			4		791
21	20	305	106	12	11	5	64		289	6		1		819
22	108	30												138
23	12	297	59	54	24	6	88		333		24	50	45	992
24	90	313	49	7	10	57	49		344	4		37		960
25	2	10	2	8					3					25
26									8					8
27		1	1											2
28									5					5
29														0
30														NA
31							31							31
32														NA
33														NA
34	73	180	253	20	25	11	94		347				372	1375
35	8	85	13	3			25		19				19	172
36	1	23	2	4	7	1			10					48
37		8	1											9
38														NA
39	4	98	35	8	11		11		54					221
40		42												42
41		236	65	8	30	10	54	12	358		1		30	804
42														NA
43	1	3	33											37
44	25	441	34	25	4	3	28		12					572
45		48	1	8			17		49					123
46														NA
47		147					35							182
48		179	63		30	5	24	3	75				16	395
49		3	3						25					31
50	15	5		9			13							42
合計	1141	3704	1098	241	261	213	874	47	4969	10	40	113	636	13347
2007年	1144	4308	1319	326	287	225	780	44	5143	68	10	71	304	14029
2005年	1698	5174	1246	249	399	292	744	171	4858	47	24	213	608	15723
2003年	1272	5642	1283	296	300	265	844	106	5374	83	131	121	265	15982
2001年	1232	5807	1140	256	683	273	913	93	4875	43	128	72	160	15675

疾患別輸血単位数-赤血球輸血-(2009年1月1日~6月30日)

NA:無回答

病院名	心臓大血管	消化器、肝胆脾	腎泌尿器	呼吸器	脳神経	産婦人科	整形外科	耳鼻咽喉	血液疾患	内分泌疾患	新生児	救命救急	その他	合計
1														NA
2														NA
3	2	24	14	6	6				18					70
4	19	160	46	5	4	6	29				10	10		289
5			6						2					8
6		58							70					128
7		10												10
8		10	66											76
9		22	22											44
10		162	8				32		26		4	106		338
11	70	574	160	40	58	30	130	8	348			8		1426
12		206	12				87							305
13														NA
14		12							6					18
15	2	94	6	20			72		94			46		334
16		130	20		6		85		97					338
17		415	20				4		6					445
18	1564	497	320	45	48	111	74	56	1187		13	14	37	3966
19					33									33
20	63	135	90	2		30	4	12	477			28	4	845
21	49	711	262	32	38	8	143		346	14		3		1606
22	297	164												461
23	32	601	154	94	56	8	105		454		20	231	28	1783
24	292	596	132	74	20	114	99		489	12		92		1920
25	4	18	4	14					6					46
26									14					14
27		3	6											9
28									23					23
29														0
30														NA
31							31							31
32														NA
33														NA
34	176	296	502	22	60	25	216		307			624		2228
35	32	369	34	6			60		42			62		605
36	4	174	9		38	5			20					250
37		30	2											32
38														NA
39	8	279	76	4	26		20		94					507
40		46												46
41		482	182	18	72	32	120	41	532		1	56		1536
42														NA
43	2	6	64											72
44	52	715	66	34	8	4	64		24					967
45		116	2	14			38		22					192
46	249	788	138		48	8	91		724		3	10		2059
47		181					52							233
48		425	118		78	15	47	6	138			22		849
49		14	10						62					86
50	26	8		12			13							59
合計	2943	8531	2551	442	599	396	1616	123	5628	26	37	382	1013	24287
2007年	1966	8571	2704	626	500	482	1605	97	5518	138	7	247	506	22967
2005年	3136	10096	2482	367	585	566	1441	234	5565	80	19	359	706	25636
2003年	3304	9309	2515	385	582	525	1540	226	4782	96	34	300	540	24138
2001年	3904	8086	2050	435	838	556	1486	199	4989	108	58	138	200	23047

疾患別輸血単位数-血漿輸血-

NA:無回答

病院名	心臓大血管	消化器、肝胆脾	腎泌尿器	呼吸器	脳神経	産婦人科	整形外科	耳鼻咽喉	血液疾患	内分泌疾患	新生児	救命救急	その他	合計
1														NA
2														NA
3		3					5							8
4		42												42
5														0
6														0
7														0
8														0
9														0
10		16.5											19.5	36
11		102	30				24		39	30				225
12								13.5						13.5
13														NA
14														0
15		12					7.5							19.5
16									15					15
17		15												15
18	1611	214	85				42	8	2	1658	5	2		3627
19														0
20	20	25												45
21	2	158	37				9	5	35	228				474
22	513	58												571
23	5	286	15	15	50		70		40		7	166	50	704
24	130	278	8	8	4		20		16			62		526
25														0
26														0
27														0
28														0
29														0
30														NA
31														0
32														NA
33														NA
34	216	252	186				21	108	9				744	1536
35		76					2						4	82
36														0
37														0
38														NA
39														0
40														0
41		85.5	6				6		13.5					111
42														NA
43														0
44		386	5				6							397
45														0
46	146	324							72					542
47		135					9							144
48		327	30				9							366
49														0
50														0
合計	2643	2795	402	23	143	46	306	0	2081.5	0	12	230	818	9499
2007年	1990	4063	162	95	146	70	364	0	1229	20	1	251	450	8841
2005年	3475	4789	1063	197	344	266	194	58	2237	40	13	390	500	13566
2003年	2626	12115	1161	173	411	219	489	65	1922	161	127	220	246	19935
2001年	2957	9839	704	152	239	132	470	71	1020	2	81	85	180	15932

疾患別輸血単位数一血小板輸血一

NA:無回答

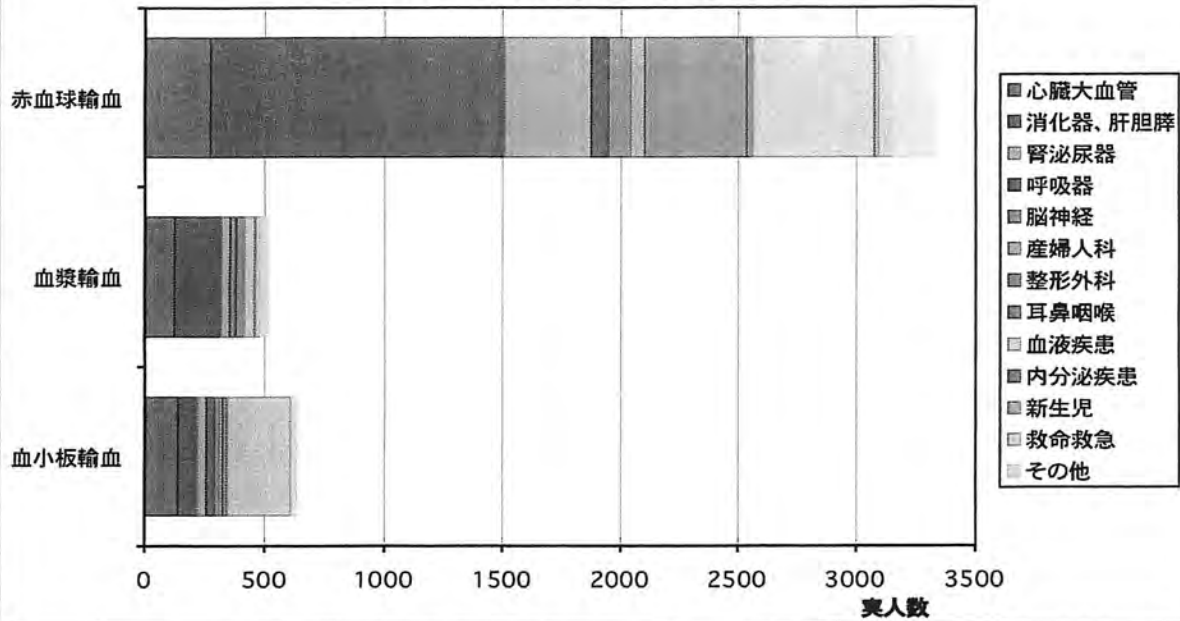
病院名	心臓大血管	消化器、肝胆膵	腎泌尿器	呼吸器	脳神経	産婦人科	整形外科	耳鼻咽喉	血液疾患	内分泌疾患	新生児	救命救急	その他	合計
1														NA
2														NA
3								10						10
4		155	530		60							40	10	795
5														0
6								410						410
7														0
8		240												240
9														0
10			40						55				175	270
11	60	90	20	75	160		25	10	3035					3475
12		120					170							290
13														NA
14														0
15		20							155				20	195
16									150					150
17		10							10					20
18	5148	340	135	90	321	430	30	10	11114			1	45	17664
19														0
20	50	80		30		45			3955					4160
21		260	155	55		25	20		1375					1890
22	1100	85												1185
23	35	70	150	235	50	35	100		1115			50	20	1860
24	215	185			20	10	45		1530			10		2015
25														0
26														0
27														0
28														0
29														0
30														NA
31														0
32														NA
33														NA
34	745	85	145	95	20	10	115		2225				935	4375
35		20		15			20		40				35	130
36		20		65	20									105
37														0
38														NA
39	50			45	40		15		35					185
40		210												210
41		100	15			20	15		975				10	1135
42														NA
43														0
44	50	315		180										545
45				10					480					490
46	515	410			35				2600					3560
47		55					30							85
48		265							160					425
49														0
50	15			20										35
合計	7983	3135	1190	915	726	575	585	20	29429	0	0	101	1250	45909
2007年	4860	3800	1517	870	335	555	365	20	29123	175	10	275	415	42320
2005年	5455	4188	445	565	360	450	115	290	30342	50	10	95	1073	43438
2003年	6310	4675	1821	843	710	260	630	290	34731	0	42	103	376	50791
2001年	2954	2404	1182	476	2475	162	200	28	25957	40	7	22	623	36530

疾患別輸血単位数一全製剤合計一

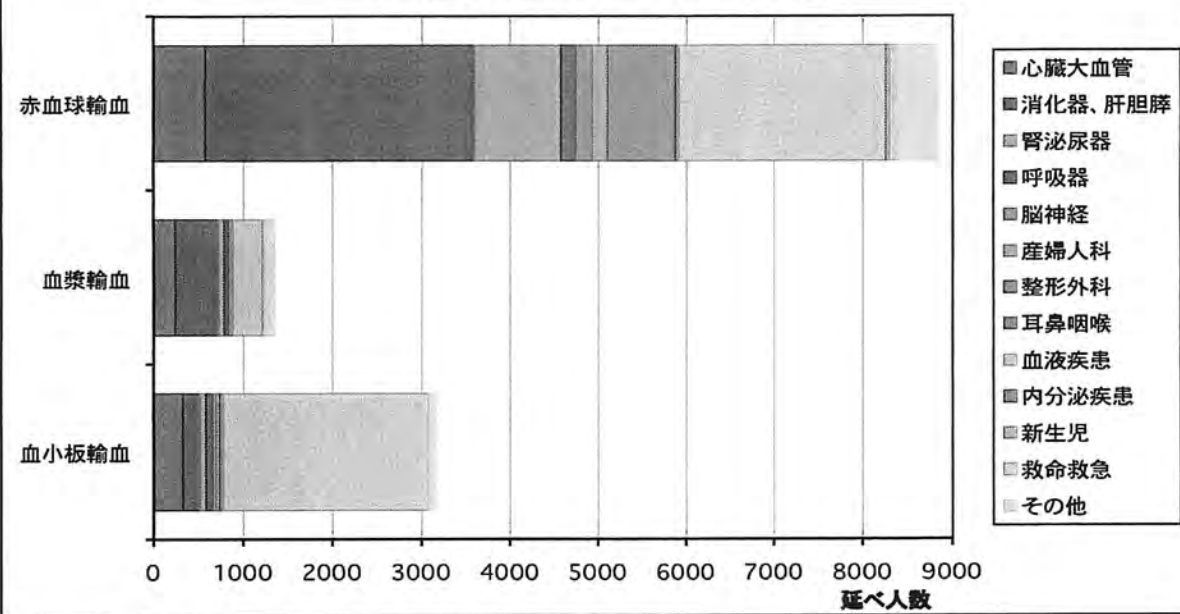
NA:無回答

病院名	心臓大血管	消化器、肝胆膵	腎泌尿器	呼吸器	脳神経	産婦人科	整形外科	耳鼻咽喉	血液疾患	内分泌疾患	新生児	救命救急	その他	合計
1														NA
2														NA
3	2	27	14	6	11				28					88
4	19	357	576	5	64	6	29					50	20	1126
5			6						2					8
6		58							480					538
7		10												10
8		250	66											316
9		22	22											44
10		178.5	48				32		81			4	301	644
11	130	766	210	115	242	30	194	18	3413				8	5126
12		326	12				271							608.5
13														NA
14		12							6					18
15	2	126	6	20			79.5		249				66	548.5
16		130	20		6		85		262					503
17		440	20				4		16					480
18	8323	1051	540	135	411	549	106	66	13959		18	17	82	25257
19					33									33
20	133	240	90	32		75	4	12	4432			28	4	5050
21	51	1129	454	87	47	38	198		1949	14		3		3970
22	1910	307												2217
23	72	957	319	344	156	43	275		1609		27	447	98	4347
24	637	1059	140	82	44	124	164		2035	12		164		4461
25	4	18	4	14					6					46
26									14					14
27		3	6											9
28									23					23
29														0
30														NA
31							31							31
32														NA
33														NA
34	1137	633	833	117	80	56	439		2541				2303	8139
35	32	465	34	21			82		82				101	817
36	4	194	9	65	58	5			20					355
37		30	2											32
38														NA
39	58	279	76	49	66		35		129					692
40		256												256
41		667.5	203	18	72	58	135	41	1520.5		1		66	2782
42														NA
43	2	6	64											72
44	102	1416	71	214	8	10	64		24					1909
45		116	2	24			38		502					682
46	910	1522	138		83	8	91		3396		3		10	6161
47		371					91							462
48		1017	148		87	15	47	6	298				22	1640
49		14	10						62					86
50	41	8		32			13							94
合計	13569	14461	4143	1380	1468	1017	2507	143	37139	26	49	713	3081	79695
2007年	8816	16434	4383	1591	981	1107	2334	117	35870	333	18	773	1371	74128
2005年	12066	19073	3990	1129	1289	1282	1750	582	38144	170	42	844	2279	82640
2003年	12246	26099	5497	1401	1703	1004	2659	581	41435	257	203	623	1162	94870
2001年	9847	20330	3938	1063	3554	850	2161	298	31966	150	146	245	1003	75551

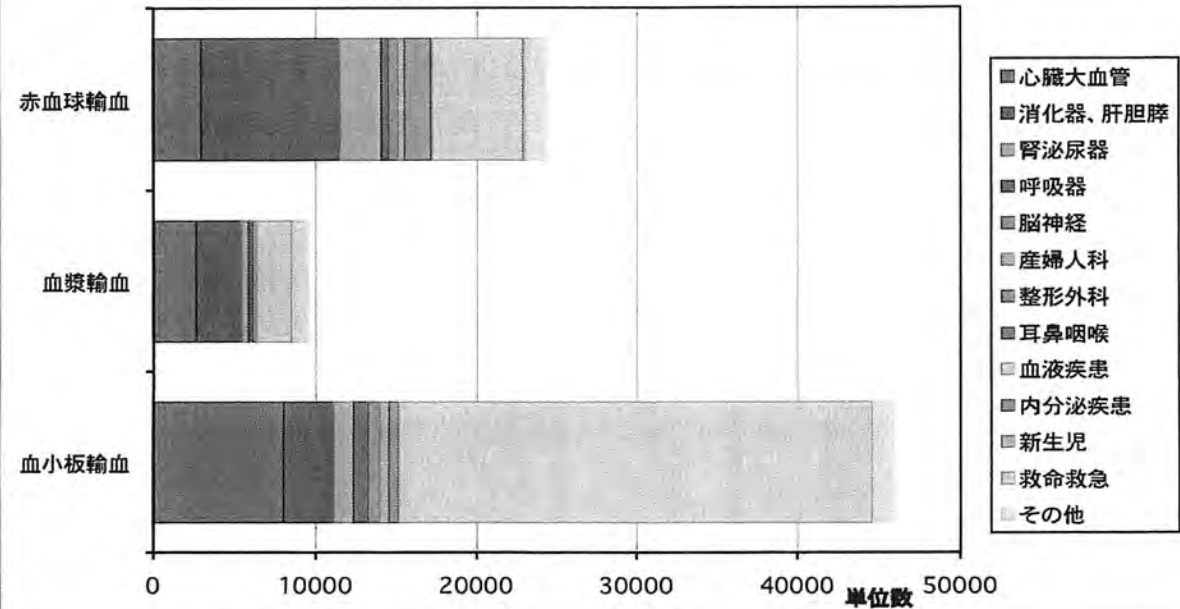
### 疾患別輸血実患者数



### 疾患別輸血延べ患者数



### 疾患別輸血単位数



アルブミン製剤使用状況(2009年1月1日~6月30日)

病院名	アルブミン製剤1			アルブミン製剤2			アルブミン製剤3			アルブミン製剤4			使用本数合計	グラム数合計
	種類	使用本数	グラム数	種類	使用本数	グラム数	種類	使用本数	グラム数	種類	使用本数	グラム数		
1	25%-50ml	45	562.5							4.4%-250ml	2	22	47	584.5
2	25%-50ml	294	3675				5%-250ml	188	2350				482	6025
3	25%-50ml	22	275										22	275
4	25%-50ml	299	3737.5										299	3737.5
5	25%-50ml	33	412.5										33	412.5
6													0	0
7	20%-50ml	6	60										6	60
8													0	0
9	20%-50ml	1	10										1	10
10	25%-50ml	37	462.5							4.4%-250ml	35	385	72	847.5
11	25%-50ml	322	4025										322	4025
12	25%-50ml	30	375							4.4%-250ml	51	561	81	936
13	25%-50ml	349	4362.5							4.4%-250ml	10	110	359	4472.5
14	25%-50ml	3	37.5										3	37.5
15	20%-50ml	10	100				5%-250ml	4	50				14	150
16	25%-50ml	323	4037.5				5%-250ml	10	125				333	4162.5
17	20%-50ml	91	910										91	910
18	25%-50ml	1603	20037.5				5%-250ml	877	10963				2480	31000
19	20%-50ml	21	210										21	210
20	25%-50ml	449	5612.5				5%-250ml	4	50	4.4%-250ml	51	561	504	6223.5
21	25%-50ml	1054	13175										1054	13175
22	25%-50ml	51	637.5				5%-250ml	112	1400				163	2037.5
23	20%-50ml	1024	10240	20%-20ml	22	88	5%-250ml	46	575				1092	10903
24	25%-50ml	410	5125							4.4%-250ml	149	1639	559	6764
25	25%-50ml	21	262.5										21	262.5
26	25%-50ml	34	425										34	425
27	20%-50ml	46	460										46	460
28	25%-50ml	111	1387.5										111	1387.5
29													0	0
30	25%-50ml	50	625										50	625
31													0	0
32	25%-50ml	10	125										10	125
33													0	0
34	25%-50ml	605	7562.5										605	7562.5
35	25%-50ml	183	2287.5										183	2287.5
36	20%-50ml	146	1460										146	1460
37	25%-50ml	2	25										2	25
38										4.4%-100ml	14	61.6	14	61.6
39	25%-50ml	56	700				5%-250ml	18	225				74	925
40	25%-50ml	33	412.5										33	412.5
41	25%-50ml	154	1925										154	1925
42	25%-50ml	35	437.5							4.4%-250ml	1	11	36	448.5
43							5%-250ml	7	87.5				7	87.5
44	25%-50ml	642	8025				5%-250ml	24	300				666	8325
45	25%-50ml	145	1812.5				5%-250ml	5	62.5				150	1875
46	25%-50ml	404	5050				5%-250ml	361	4512.5				765	9562.5
47	25%-50ml	200	2500							4.4%-250ml	24	264	224	2764
48	25%-50ml	158	1975				5%-250ml	171	2137.5				329	4112.5
49													0	0
50	20%-50ml	141	1410										141	1410
合計		9653	116948		22	88		1827	22838		337	3614.6	11839	143488
2008年調査	50施設												13052	159343
2007年調査	50施設												16236	198040
2006年調査	52施設												17383	209025



アルブミン製剤使用状況(2009年1月1日～6月30日)

病院名	アルブミン製剤 グラム数合計	同種血(赤血 球製剤)使用 単位数	自己赤血球製 剤合計単位数	Alb/RBC(同 種+自己)比	2008年調査		2007年調査		2006年調査	
					アルブミン 製剤グラム 数合計	Alb/RBC (同種+自 己)比	アルブミン 製剤グラム 数合計	Alb/RBC (同種+自 己)比	アルブミン 製剤グラム 数合計	Alb/RBC (同種+自 己)比
1	584.5	292	145	0.45	1306.5	0.99	3858	1.93	4011	2.12
2	6025	1393	10	1.43	5212.5	1.10	6406	1.19	3364	0.63
3	275	70	0	1.31	212.5	1.65	1112.5	5.08	838	6.81
4	3737.5	543	18	2.22	5487.5	2.49	5700	2.87	6575	2.92
5	412.5	8	0	17.19	100	1.08	437.5	9.72	37.5	0.89
6	0	128	0	0.00	0	0.00	調査なし	調査なし	0	0.00
7	60	10	0	2.00	20	0.33	120	0.93	210	—
8	0	76	0	0.00	調査なし	調査なし	100	0.31	0	0.00
9	10	44	0	0.08	190	2.11	120	—	122	0.25
10	847.5	330	0	0.86	883	0.72	4151.5	3.75	1168	0.88
11	4025	1426	108.5	0.87	6012.5	1.23	5826	1.21	5705.5	1.47
12	936	305	66.5	0.84	668	0.50	1164.5	0.98	798	0.83
13	4472.5	500	0	2.98	3861.5	3.46	5289	3.99	7430.5	4.77
14	37.5	18	0	0.69	50	0.35	325	3.39	487.5	2.80
15	150	334	0	0.15	22.5	0.02	200	0.22	455	0.86
16	4162.5	341	16	3.89	1800	1.57	3512.5	3.21	2647	2.38
17	910	445	5	0.67	547	0.70	1251	1.08	1644	0.70
18	31000	3987	369	2.37	30612.5	2.59	53087.5	4.40	64275.9	6.33
19	210	33	2	2.00	162.5	1.32	150	1.79	230	9.58
20	6223.5	845	74	2.26	11527	3.05	10021	2.62	14255.5	3.76
21	13175	1601	267	2.35	12822.5	2.86	13766.5	3.07	9255	1.90
22	2037.5	461	6	1.45	3525	2.96	5237.5	3.70	8959	5.63
23	10903	1849	40	1.92	10332	1.97	10255	1.96	8425	1.66
24	6764	1920	102	1.12	9167.5	1.33	9801	1.54	11063	1.51
25	262.5	46	0	1.90	637.5	2.21	244	0.73	66	0.52
26	425	14	0	10.12	調査なし	調査なし	調査なし	調査なし	調査なし	調査なし
27	460	9	0	17.04	350	14.58	調査なし	調査なし	0	0.00
28	1387.5	23	0	20.11	1162.5	21.53	412.5	22.92	1312.5	21.88
29	0	0	0	—	0	0.00	調査なし	調査なし	調査なし	調査なし
30	625	103	0	2.02	1087.5	1.93	調査なし	調査なし	175	0.69
31	0	68	15	0.00	調査なし	調査なし	調査なし	調査なし	調査なし	調査なし
32	125	349	0	0.12	362.5	0.62	675	1.11	0	0.00
33	0	140	0	0.00	0	0.00	0	0.00	0	0.00
34	7562.5	2228	181	1.05	8700	1.36	8208.5	1.22	9450	1.34
35	2287.5	624	87	1.07	3575	2.31	5412.5	2.68	5325	3.92
36	1460	284	24.7	1.58	460	0.70	200	0.38	260	0.39
37	25	32	0	0.26	50	1.19	調査なし	調査なし	0	0.00
38	61.6	157	0	0.13	48.4	0.23	57.2	0.10	22	0.04
39	925	507	69	0.54	2012.5	1.67	2066	1.55	2787.5	3.44
40	412.5	46	0	2.99	337.5	28.13	337.5	8.65	1150	5.90
41	1925	1536	155.5	0.38	2687.5	0.53	3975	0.80	4721	0.90
42	448.5	147	0	1.02	175	0.53	250	0.52	255	0.64
43	87.5	72	0	0.41	112.5	0.67	87.5	0.44	137.5	0.67
44	8325	967	108	2.58	8862.5	3.25	8900	3.77	5200	1.98
45	1875	190	2	3.26	5025	5.47	6637.5	12.79	5137.5	6.05
46	9562.5	1792	0	1.78	13927.5	1.95	10558.6	1.92	10637.5	1.76
47	2764	227	104	2.78	2292.5	3.29	1191	2.08	2880	3.95
48	4112.5	849	28	1.56	1700	0.82	4087.5	1.67	5975	2.62
49	0	86	0	0.00	0	0.00	0	0.00	0	0.00
50	1410	59	0	7.97	調査なし	調査なし	850	6.03	0	0.00
合計	143487.6	27514	2003.2	1.62	159343	1.85	198040	2.32	209025	2.42

疾患別アルブミン使用本数-25%-50mL-(2009年1月1日~6月30日)

NA:無回答

病院名	心臓大血管	消化器、肝胆脾	腎泌尿器	呼吸器	脳神経	産婦人科	整形外科	耳鼻咽喉	血液疾患	内分泌疾患	新生児	救命救急	その他	合計
1		6	24		10		5							45
2		270		11		3	1			9				294
3		22												22
4	4	253	32				10							299
5		14		8	3								8	33
6														0
7														0
8														0
9														0
10													NA	0
11	11	148	90	35	8	2	28		0					322
12		6	8	16										30
13	20	90	20	80					20	80	20	19		349
14									3					3
15														0
16		139	35				56		93					323
17														0
18	451	690	71	31	13	28		72	118	64	7	58		1603
19														0
20	8	120	32	38		20	7	17	27		6	174		449
21	63	596	257	32	18	6	17		47	18				1054
22		114											3	117
23														0
24	73	177	91	26	11	8	6		18					410
25		21												21
26									34					34
27														0
28		111												111
29														0
30													NA	0
31														0
32			10											10
33														0
34	16	214	103	12	15	43	35					167		605
35		167	2				12					2		183
36														0
37		2												2
38														0
39	12	40			4									56
40		33												33
41		86	11	1		1	1	14	33		2	5		154
42														NA
43														0
44		590										22		612
45		23		2	1		2				1			29
46														NA
47		200												200
48		119	25		11							3		158
49														0
50														0
合計	658	4251	811	292	94	111	180	103	393	171	9	27	461	7561
2008年	504	4387	526	230	82	157	155	61	418	165	26	28	492	7231

疾患別アルブミン使用本数-20%-50mL-

20%20mlは20%50mlに換算して含む

NA:無回答

病院名	心臓大血管	消化器、肝胆脾	腎泌尿器	呼吸器	脳神経	産婦人科	整形外科	耳鼻咽喉	血液疾患	内分泌疾患	新生児	救命救急	その他	合計
1														0
2														0
3														0
4														0
5														0
6														0
7		6												6
8														0
9				1										1
10														0
11														0
12														0
13														0
14														0
15		4	4										2	10
16														0
17		55	21						15					91
18														0
19						21								21
20														0
21														0
22														0
23	2	639		13.2	50	9	20		176	66.2	10	47.4		1033
24														0
25														0
26														0
27		46												46
28														0
29														0
30														0
31														0
32														0
33														0
34														0
35														0
36	5	9			2	2			1					19
37														0
38														0
39														0
40														0
41														0
42														0
43														0
44														0
45														0
46														0
47														0
48														0
49														0
50									141					141
合計	7	759	26	15.2	73	9	20	0	157	176	66.2	10	49.4	1368
2008年	0	81	1	15	0	0	0	0	0	0	0	0	89	186

疾患別アルブミン使用本数-5%-250mL-(2009年1月1日~6月30日)

NA:無回答

病棟名	心臓大血管	消化器肝胆臓	腎泌尿器	呼吸器	脳神経	産婦人科	整形外科	耳鼻咽喉	血液疾患	内分泌疾患	新生児	救命救急	その他	合計
1														0
2		136	3	7	3	7	17			11		4		188
3														0
4														0
5														0
6														0
7														0
8														0
9														0
10														0
11														0
12														0
13														0
14														0
15		1	1									2		4
16			8						2					10
17														0
18	368	321	62	1	37	7	2	1	21	47	1	9		877
19														0
20	4													4
21														0
22	85	27												112
23		39		3		4								46
24														0
25														0
26														0
27														0
28														0
29														0
30														0
31														0
32														0
33														0
34														0
35														0
36														0
37														0
38														0
39			1			4	13							18
40														0
41														0
42														0
43			7											7
44		15	1									8		24
45		2		3										5
46													NA	0
47														0
48		115	47		7	2								171
49														0
50														0
合計	457	656	130	14	47	24	32	1	2	32	47	7	17	1466
2008年	347	426	110	43	34	34	101	3	3	19	2	59	209	1390

疾患別アルブミン使用本数-4.4%-250mL-

NA:無回答

病棟名	心臓大血管	消化器肝胆臓	腎泌尿器	呼吸器	脳神経	産婦人科	整形外科	耳鼻咽喉	血液疾患	内分泌疾患	新生児	救命救急	その他	合計
1								2						2
2														0
3														0
4														0
5														0
6														0
7														0
8														0
9														0
10													NA	0
11														0
12	8	14	8						14	7				51
13					5							5		10
14														0
15														0
16														0
17														0
18														0
19														0
20	4						33					1	13	51
21														0
22														0
23														0
24	76	56	7	3	1		4		2					149
25														0
26														0
27														0
28														0
29														0
30														0
31														0
32														0
33														0
34														0
35														0
36														0
37														0
38														0
39														0
40														0
41														0
42													NA	0
43														0
44														0
45														0
46														0
47			37											37
48														0
49														0
50														0
合計	88	107	15	8	1	33	6	0	16	7	0	6	13	300
2008年	104	135	8	5	12	32	8	0	0	0	2	1	5	312

疾患別アルブミングラム数-25%-50mL-(2009年1月1日~6月30日)

NA:無回答

病院名	心臓大血管	消化器、肝胆臓	腎泌尿器	呼吸器	脳神経	産婦人科	整形外科	耳鼻咽喉	血液疾患	内分泌疾患	新生児	救命救急	その他	合計
1		75	300		125		62.5							562.5
2		3375		137.5		37.5	12.5			112.5				3675
3		275												275
4	50	3162.5	400				125							3738
5		175		100	37.5							100		412.5
6														0
7														0
8														0
9														0
10														NA
11	137.5	1850	1125	437.5	100	25	350							4025
12		75	100	200										375
13	250	1125	250	1000				250	1000		250	238		4363
14								37.5						37.5
15														0
16		1737.5	437.5				700	1163						4038
17														0
18	5638	8625	887.5	387.5	162.5	350		900	1475	800	87.5	725		20038
19														0
20	100	1500	400	475		250	87.5	213	338			75	2175	5613
21	787.5	7450	3213	400	225	75	213	588	225					13175
22		1425										37.5		1463
23														0
24	912.5	2212.5	1138	325	137.5	100	75	225						5125
25		262.5												262.5
26								425						425
27														0
28		1387.5												1388
29														0
30														NA
31														0
32			125											125
33														0
34	200	2675	1288	150	187.5	538	438					2088		7563
35		2087.5	25				150					25		2288
36														0
37		25												25
38														0
39	150	500			50									700
40		412.5												412.5
41		1075	137.5	12.5		12.5	12.5	175	413		25	62.5		1925
42														NA
43														0
44		7375										275		7650
45		287.5		25	12.5		25				12.5			362.5
46														NA
47		2500												2500
48		1487.5	312.5		137.5							37.5		1975
49														0
50														0
合計	8225	53137.5	10138	3650	1175	1388	2250	1288	4913	2138	112.5	338	5763	94513
2008年	6300	54837.5	6575	2875	1025	1963	1938	763	5225	2063	325	350	6150	90388

疾患別アルブミングラム数-20%-50mL-

20%20mlは20%50mlに換算して含む NA:無回答

病院名	心臓大血管	消化器、肝胆臓	腎泌尿器	呼吸器	脳神経	産婦人科	整形外科	耳鼻咽喉	血液疾患	内分泌疾患	新生児	救命救急	その他	合計
1														0
2														0
3														0
4														0
5														0
6														0
7		60												60
8														0
9			10											10
10														0
11														0
12														0
13														0
14														0
15		40	40										20	100
16														0
17		550	210						150					910
18														0
19						210								210
20														0
21														0
22														0
23	20	6390		132	500	90	200			1760	662	100	474	10328
24														0
25														0
26														0
27		460												460
28														0
29														0
30														0
31														0
32														0
33														0
34														0
35														0
36	50	90		20	20				10					190
37														0
38														0
39														0
40														0
41														0
42														0
43														0
44														0
45														0
46														0
47														0
48														0
49														0
50										1410				1410
合計	70	7590	260	152	730	90	200	0	1570	1760	662	100	494	13678
2008年	0	810	10	150	0	0	0	0	0	0	0	0	890	1860

疾患別アルブミングラム数-5%-250mL-(2009年1月1日~6月30日)

NA:無回答

病院名	心臓大血管	消化器 肝胆脾	腎泌尿器	呼吸器	脳神経	産婦人科	整形外科	耳鼻咽喉	血液疾患	内分泌疾患	新生児	救命救急	その他	合計
1														0
2		1700	37.5	87.5	37.5	87.5	213			137.5		50		2350
3														0
4														0
5														0
6														0
7														0
8														0
9														0
10														0
11														0
12														0
13														0
14														0
15		12.5	12.5									25		50
16			100						25					125
17														0
18	4600	4012.5	775	12.5	462.5	87.5	25	12.5	262.5	587.5	12.5	113		10963
19														0
20	50													50
21														0
22	1063	337.5												1400
23		487.5		37.5		50								575
24														0
25														0
26														0
27														0
28														0
29														0
30														0
31														0
32														0
33														0
34														0
35														0
36														0
37														0
38														0
39			12.5			50	163							225
40														0
41														0
42														0
43			87.5											87.5
44		187.5	12.5										100	300
45		25		37.5										62.5
46														NA
47														0
48		1437.5	587.5		87.5	25								2138
49														0
50														0
合計	5713	8200	1625	175	587.5	300	400	12.5	25	400	587.5	87.5	213	18325
2008年	4338	5325	1375	537.5	425	425	1263	37.5	37.5	237.5	25	738	2613	17375

疾患別アルブミングラム数-4.4%-250mL-

NA:無回答

病院名	心臓大血管	消化器 肝胆脾	腎泌尿器	呼吸器	脳神経	産婦人科	整形外科	耳鼻咽喉	血液疾患	内分泌疾患	新生児	救命救急	その他	合計
1							22							22
2														0
3														0
4														0
5														0
6														0
7														0
8														0
9														0
10														NA
11														0
12	88	154	88						154	77				561
13				55								55		110
14														0
15														0
16														0
17														0
18														0
19														0
20	44					363						11	143	561
21														0
22														0
23														0
24	836	616	77	33	11		44		22					1639
25														0
26														0
27														0
28														0
29														0
30														0
31														0
32														0
33														0
34														0
35														0
36														0
37														0
38														0
39														0
40														0
41														0
42														NA
43														0
44														0
45														0
46														0
47														0
48														407
49														0
50														0
合計	968	1177	165	88	11	363	66	0	176	77	0	66	143	3300
2008年	1144	1485	88	55	132	352	88	0	0	0	22	11	55	3432

疾患別高張アルブミングラム数(2009年1月1日～6月30日)

NA:無回答

病院名	心臓大血管	消化器、肝臓	腎泌尿器	呼吸器	脳神経	産婦人科	整形外科	耳鼻咽喉	血液疾患	内分泌疾患	新生児	救命救急	その他	合計
1		75	300		125		62.5							562.5
2		337.5		137.5		37.5	12.5			112.5				367.5
3		275												275
4	50	3162.5	400				125							3737.5
5		175		100	37.5								100	412.5
6														0
7		60												60
8														0
9			10											10
10													NA	0
11	137.5	1850	1125	437.5	100	25	350							4025
12		75	100	200										375
13	250	1125	250	1000				250	1000		250	237.5		4362.5
14								37.5						37.5
15		40	40										20	100
16		1737.5	437.5				700		1163					4037.5
17		550	210						150					910
18	5638	8625	887.5	387.5	162.5	350		900	1475	800	87.5		725	20038
19					210									210
20	100	1500	400	475		250	87.5	213	338			75	2175	5612.5
21	787.5	7450	3213	400	225	75	213		588	225				13175
22		1425											37.5	1462.5
23	20	6390		132	500	90	200			1760	662	100	474	10328
24	912.5	2212.5	1138	325	137.5	100	75		225					5125
25		262.5												262.5
26								425						425
27		460												460
28		1387.5												1387.5
29														0
30													NA	0
31														0
32			125											125
33														0
34	200	2675	1288	150	187.5	538	438						2088	7562.5
35		2087.5	25				150						25	2287.5
36	50	90		20	20				10					190
37		25												25
38														0
39	150	500			50									700
40		412.5												412.5
41		1075	137.5	12.5		12.5	12.5	175	413		25		62.5	1925
42														NA
43														0
44		737.5											275	7650
45		287.5		25	12.5		25					12.5		362.5
46														NA
47		2500												2500
48		1487.5	312.5		137.5								37.5	1975
49														0
50								1410						1410
合計	8295	60728	10398	3802	1905	1478	2450	1288	6483	3898	774.5	438	6257	108191
2008年	6300	55648	6585	3025	1025	1963	1938	763	5225	2063	325	350	7040	92248

疾患別等張アルブミングラム数

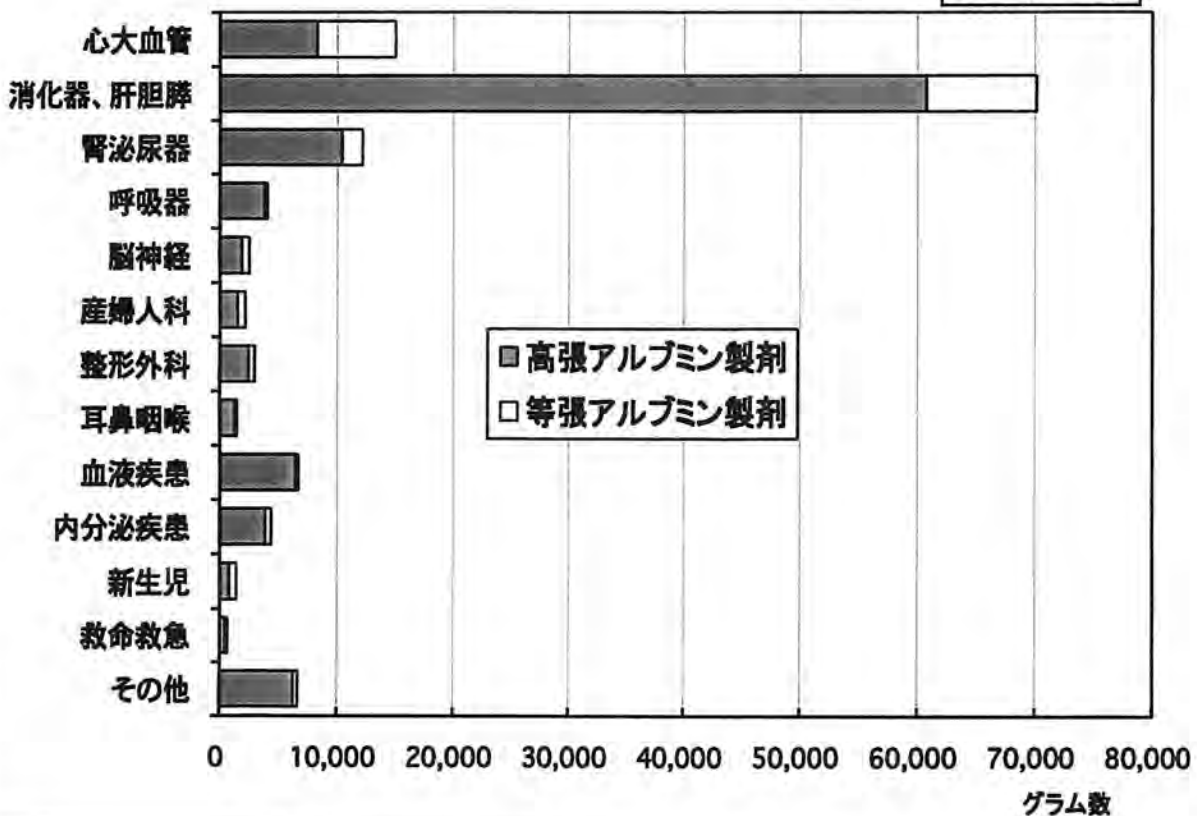
NA:無回答

病院名	心臓大血管	消化器、肝臓	腎泌尿器	呼吸器	脳神経	産婦人科	整形外科	耳鼻咽喉	血液疾患	内分泌疾患	新生児	救命救急	その他	合計
1							22							22
2		1700	37.5	87.5	37.5	87.5	213			137.5		50		2350
3														0
4														0
5														0
6														0
7														0
8														0
9														0
10													NA	0
11														0
12	88	154	88						154	77				561
13					55							55		110
14														0
15		12.5	12.5									25		50
16			100							25				125
17														0
18	4600	4012.5	775	12.5	462.5	87.5	25	12.5		262.5	587.5	12.5	112.5	10963
19														0
20	94						363					11	143	611
21														0
22	1063	337.5												1400
23		487.5		37.5		50								575
24	836	616	77	33	11		44		22					1639
25														0
26														0
27														0
28														0
29														0
30														0
31														0
32														0
33														0
34														0
35														0
36														0
37														0
38														0
39			12.5			50	163							225
40														0
41														0
42														NA
43			87.5											87.5
44		187.5	12.5										100	300
45		25		37.5										62.5
46														NA
47		407												407
48		1437.5	587.5		87.5	25								2138
49														0
50														0
合計	6681	9377	1790	263	598.5	663	466	12.5	201	477	587.5	154	355.5	21625
2008年	5482	6810	1463	592.5	557	777	1351	37.5	37.5	237.5	47	749	2668	20807

病名	心臓大血管	消化器、肝胆臓	腎泌尿器	呼吸器	脳神経	産婦人科	整形外科	耳鼻咽喉	血液疾患	内分泌疾患	新生児	救命救急	その他	合計
1	75	300			125		84.5							584.5
2	5075	37.5	225	37.5	125	225			250			50		6025
3	275													275
4	30	3162.5	400				125							3737.5
5		175		100	37.5								100	412.5
6														0
7		60												60
8														0
9			10											10
10													NA	
11	137.5	1850	1125	437.5	100	25	350							4025
12	88	229	188	200				154	77					936
13	250	1125	250	1055				250	1000			305	237.5	4472.5
14									37.5					37.5
15		52.5	52.5									25	20	150
16		1737.5	537.5				700		1188					4162.5
17		550	210						150					910
18	10238	12638	1663	400	625	438	25	913	1475	1063	675	12.5	837.5	31000
19					210									210
20	194	1500	400	475		613	87.5	213	338			86	2318	6223.5
21	787.5	7450	3213	400	225	75	213		588	225				13175
22	1063	1762.5												37.5
23	20	6877.5		169.5	500	140	200			1760	662	100	474	10903
24	1749	2828.5	1215	358	148.5	100	119		247					6764
25		262.5												262.5
26									425					425
27		460												460
28		1387.5												1387.5
29														0
30													NA	
31			125											125
32														0
33														0
34	200	2675	1288	150	187.5	538	438						2088	7562.5
35		2087.5	25				150						25	2287.5
36	50	90		20	20				10					190
37		25												25
38														0
39	150	500	12.5		50	50	163							925
40		412.5												412.5
41		1075	137.5	12.5		12.5	12.5	175	413		25		62.5	1975
42														NA
43			87.5											87.5
44		7562.5	12.5											375
45		312.5		62.5	12.5		25					12.5		425
46													NA	
47		2907												2907
48		2925	900		225	25								37.5
49														0
50								1410						1410
合計	14976	70105	12188	4065	2504	2141	2916	1300	6684	4375	1362	591	6612	129816
2008年	11782	62458	8048	3618	1582	2740	3288	800	5263	2300	372	1099	9708	113055

### 疾患別総アルブミングラム数

2009年1～6月



年齢、性別輸血実患者数(2009年1月1日～6月30日)

NA:無回答

病院名	男性						女性						合計					
	0~15歳	16~49歳	50~64歳	65~79歳	80歳以上	合計	0~15歳	16~49歳	50~64歳	65~79歳	80歳以上	合計	0~15歳	16~49歳	50~64歳	65~79歳	80歳以上	合計
1		1	6	22	6	35		1	8	37	16	62		2	14	59	22	97
2	1	4	26	66	25	122		9	14	41	39	103	1	13	40	107	64	225
3				5	2	7		1			5	6		1		5	7	13
4		3	4	41	15	63		2	5	60	17	84		5	9	101	32	147
5				1		1					1	1				1	1	2
6						NA						NA						NA
7					1	1					2	2					3	3
8			2	1	1	4			2	2	7	11			4	3	8	15
9				1	2	3			1		4	5			1	1	6	8
10						NA						NA						NA
11	1	4	22	42	34	103	1		13	42	45	101	2	4	35	84	79	204
12			4	10	11	25			8	10	21	39			12	20	32	64
13						NA						NA						NA
14				1	2	3						0				1	2	3
15			1	9	9	19			1	13	24	38			2	22	33	57
16		7	11	18	10	46			10	27	15	52		7	21	45	25	98
17		1	4	12	14	31		3	3	18	23	47		4	7	30	37	78
18	13	31	74	90	23	231	17	27	46	70	16	176	30	58	120	160	39	407
19				2	1	3			1		1	2			1	2	2	5
20			14	59	21	94		9	21	43	24	97		9	35	102	45	191
21		9	60	84	39	192		6	16	56	39	117		15	76	140	78	309
22			7	19	13	39			2	13	11	26			9	32	24	65
23	2	7	38	64	46	157	7	9	22	48	52	138	9	16	60	112	98	295
24	5	4	22	79	34	144	6	13	18	61	49	147	11	17	40	140	83	291
25					1	1				1	6	7				1	7	8
26					1	1				1	5	6				1	6	7
27		1				1				1		1			1	1		2
28					3	3					1	1					4	4
29						0						0						0
30				10		10				8		8				18		18
31					1	1				14	10	24				14	11	25
32			3	9	4	16		1	1	4	7	13		1	4	13	11	29
33					6	6			1	1	7	9			1	1	13	15
34	1	9	34	76	53	173		5	12	65	66	148	1	14	46	141	119	321
35		3	12	34	15	64			18	19	23	60		3	30	53	38	124
36			5	6	3	14		2		6	10	18		2	5	12	13	32
37				2	2	4				1	3	4				3	5	8
38				2		2				2	6	8				4	6	10
39			4	7	21	32		13	7	5	23	48		13	11	12	44	80
40				1	1	2			1	1	3	5			1	2	4	7
41	1	5	28	55	36	125		8	9	49	50	116	1	13	37	104	86	241
42						NA						NA						NA
43			1	3	1	5		1	2	3	2	8		1	3	6	3	13
44						NA						NA						NA
45			8	5	11	24		2		10	33	45		2	8	15	44	69
46						NA						NA						NA
47			1	5	5	11			1	9	9	19			2	14	14	30
48		7	5	25	13	50		10	12	34	22	78		17	17	59	35	128
49					3	3				1	4	5				1	7	8
50				3	10	13			1	5	14	20			1	8	24	33
合計	24	95	397	869	499	1884	31	122	256	781	715	1905	55	217	653	1650	1214	3789

2001年、2003年、2005年、2007年調査-年齢、性別輸血実患者数

	男性						女性						合計					
	0~15歳	16~49歳	50~64歳	65~79歳	80歳以上	合計	0~15歳	16~49歳	50~64歳	65~79歳	80歳以上	合計	0~15歳	16~49歳	50~64歳	65~79歳	80歳以上	合計
2007年	32	146	466	913	433	1990	40	138	270	625	700	1773	72	284	736	1538	1133	3763
2005年	47	159	507	1067	426	2206	42	195	299	749	634	1919	89	354	806	1816	1060	4125
2003年	55	188	479	1106	361	2189	58	194	301	788	610	1951	113	382	780	1894	971	4140
2001年	49	141	370	843	330	1733	53	136	285	662	512	1648	102	277	655	1505	842	3381



年齢、性別輸血延べ患者数(2009年1月1日～6月30日)

NA:無回答

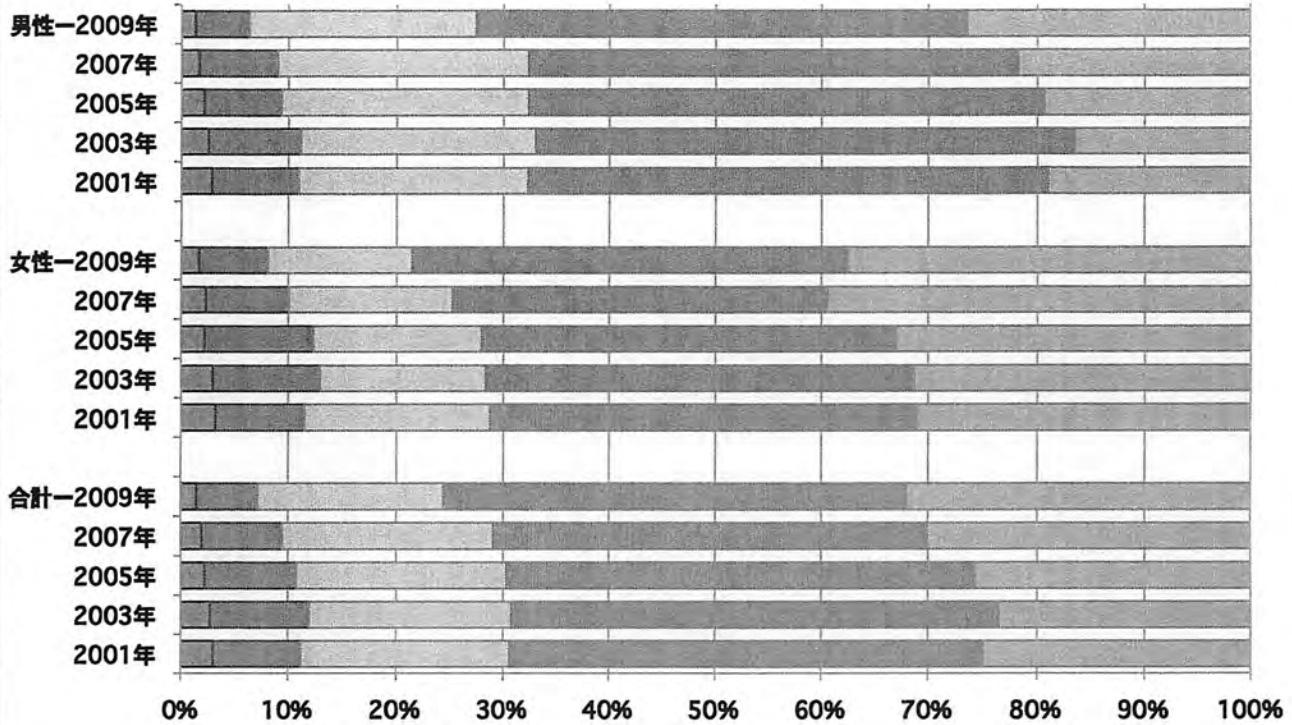
病院名	男性						女性						合計					
	0~15歳	16~49歳	50~64歳	65~79歳	80歳以上	合計	0~15歳	16~49歳	50~64歳	65~79歳	80歳以上	合計	0~15歳	16~49歳	50~64歳	65~79歳	80歳以上	合計
1		3	34	73	14	124		1	44	74	27	146		4	78	147	41	270
2	4	13	54	196	80	347		17	34	87	89	227	4	30	88	283	169	574
3				15	5	20		2			12	14		2		15	17	34
4		8	10	80	26	124		5	12	118	28	163		13	22	198	54	287
5				3		3					1	1				3	1	4
6						NA						NA						NA
7					1	1					2	2					3	3
8			2	1	12	15			7	2	9	18			9	3	21	33
9				5	7	12			3		6	9			3	5	13	21
10						NA						NA						NA
11	2	20	198	155	130	505	1	11	103	160	121	396	3	31	301	315	251	901
12			22	45	25	92			29	32	68	129			51	77	93	221
13						NA						NA						NA
14				1	2	3						0				1	2	3
15			2	58	40	100			23	40	77	140			25	98	117	240
16		14	24	48	26	112			20	40	27	87		14	44	88	53	199
17		2	5	18	20	45		10	3	26	29	68		12	8	44	49	113
18	63	323	515	345	35	1281	47	508	776	450	75	1856	110	831	1291	795	110	3137
19				7	4	11			4		3	7			4	7	7	18
20			43	253	46	342		26	38	146	239	449		26	81	399	285	791
21		32	256	237	107	632		7	67	142	109	325		39	323	379	216	957
22			15	37	28	80			4	40	36	80			19	77	64	160
23	5	22	183	236	155	601	19	31	63	150	128	391	24	53	246	386	283	992
24	18	23	70	219	93	423	28	39	63	122	176	428	46	62	133	341	269	851
25					5	5				2	18	20				2	23	25
26					2	2				27	13	40				27	15	42
27		1				1				1		1			1	1		2
28					4	4					1	1					5	5
29						0						0						0
30				11	27	38				9	12	21				20	39	59
31					1	1				14	16	30				14	17	31
32			3	22	5	30		1	2	7	13	23		1	5	29	18	53
33					9	9			1	1	11	13			1	1	20	22
34	1	36	225	278	175	715		9	62	254	167	492	1	45	287	532	342	1207
35		3	16	48	19	86			18	21	47	86		3	34	69	66	172
36			5	15	8	28		2		6	12	20		2	5	21	20	48
37				3	2	5				1	3	4				4	5	9
38				14		14				4	22	26				18	22	40
39			10	19	59	88		14	8	10	101	133		14	18	29	160	221
40				24	3	27			3	3	9	15			3	27	12	42
41	1	19	184	211	76	491		29	21	142	121	313	1	48	205	353	197	804
42						NA						NA						NA
43			1	14	1	16		2	7	8	4	21		2	8	22	5	37
44						NA						NA						NA
45			34	36	39	109	2	2		44	113	161	2	2	34	80	152	270
46						NA						NA						NA
47			5	25	24	54			10	35	29	74			15	60	53	128
48						NA						NA						NA
49					13	13				8	10	18				8	23	31
50				8	50	58			11	16	98	125			11	24	148	183
合計	94	518	1917	2760	1378	6667	97	716	1436	2242	2082	6573	191	1234	3353	5002	3460	13240

2001年、2003年、2005年、2007年調査-年齢、性別輸血延べ患者数

	男性						女性						合計					
	0~15歳	16~49歳	50~64歳	65~79歳	80歳以上	合計	0~15歳	16~49歳	50~64歳	65~79歳	80歳以上	合計	0~15歳	16~49歳	50~64歳	65~79歳	80歳以上	合計
2007年	142	757	2203	4150	2040	9292	134	535	894	2374	2124	6061	276	1292	3097	6524	4164	15353
2005年	204	741	1983	3587	1341	7856	119	651	1062	2700	1951	6483	323	1392	3045	6287	3292	14339
2003年	312	1233	2019	4024	1254	8842	382	779	1635	3316	2081	8193	694	2012	3654	7340	3335	17035
2001年	517	982	1704	3590	1144	7937	227	684	1143	2568	1497	6119	744	1666	2847	6158	2641	14056

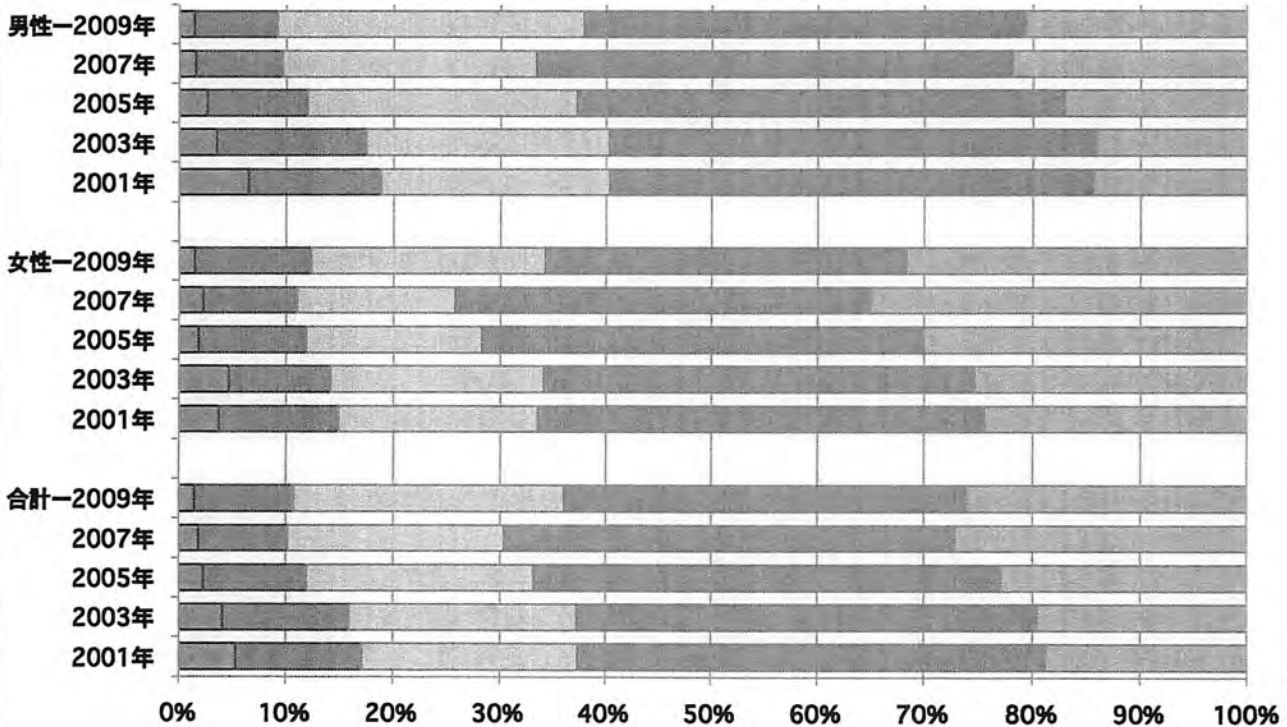
## 年齢、性別輸血実患者数

■0～15歳 ■16～49歳 ■50～64歳 ■65～79歳 ■80歳以上



## 年齢、性別輸血延べ患者数

■0～15歳 ■16～49歳 ■50～64歳 ■65～79歳 ■80歳以上



貯血式自己血輸血症例数—自己全血—(2009年1月1日～6月30日)

病種名	心臓大血管外科	整形外科	一般消化器外科	産婦人科	脳神経外科	泌尿器科	耳鼻咽喉科	形成皮膚科	骨髄移植	その他	合計
1		50									50
2		2		3		2					7
3											0
4		5				2					7
5											0
6											0
7											0
8											0
9											0
10											0
11		12	1	11		8					32
12		27				7					34
13											0
14											0
15											0
16		8									8
17		5									5
18											0
19					1						1
20	2					22					24
21		83		5		21					109
22											0
23	5		2	7		6					20
24	10	20									30
25											0
26											0
27											0
28											0
29											0
30											0
31		5									5
32											0
33											0
34		16		15		17			1		49
35		19									19
36				14							14
37											0
38											0
39		8		14		7					29
40											0
41		31		2		18					51
42											0
43											0
44		15	4	12		6					37
45		1									1
46											0
47		50									50
48		3		11							14
49											0
50											0
合計	17	360	7	94	1	116	0	0	0	1	596
2008年調査	17	324	18	120	6	95	0	0	0	0	580
2007年調査	31	329	1	125	4	90	1	0	0	0	581
2006年調査	26	271	6	110	2	110	0	1	0	0	527
2005年調査	16	334	8	133	5	120	0	1	0	3	620
2004年調査	22	233	14	117	6	79	1	1	0	2	475
2003年調査	26	243	13	74	5	54	1	1	1	1	419
2002年調査	19	223	17	75	9	37	2	0	3	2	387
2001年調査	33	189	24	66	5	19	0	0	0	2	338

貯血式自己血輸血症例数—自己MAP+自己FFP—

病種名	心臓大血管外科	整形外科	一般消化器外科	産婦人科	脳神経外科	泌尿器科	耳鼻咽喉科	形成皮膚科	骨髄移植	その他	合計
1											0
2											0
3											0
4											0
5											0
6											0
7											0
8											0
9											0
10											0
11											0
12											0
13											0
14											0
15											0
16											0
17											0
18			19	6	39		10			7	85
19											0
20											0
21											0
22	1										1
23											0
24											0
25											0
26											0
27											0
28											0
29											0
30											0
31											0
32											0
33											0
34											0
35											0
36											0
37											0
38											0
39											0
40											0
41											0
42											0
43											0
44											0
45											0
46											0
47											0
48											0
49											0
50											0
合計	1	19	6	39	0	10	0	0	7	4	86
2008年調査	2	4	8	35	0	15	0	7	6	0	77
2007年調査	1	11	15	34	0	17	0	5	6	0	89
2006年調査	0	6	16	31	0	12	2	0	3	7	77
2005年調査	0	5	18	21	0	25	0	20	3	0	92
2004年調査	3	7	27	9	2	40	0	0	5	7	100
2003年調査	0	21	21	48	1	37	0	8	4	2	142
2002年調査	8	5	11	21	1	8	0	0	6	5	65
2001年調査	14	6	11	28	6	9	0	0	4	1	79

貯血式自己血輸血症例数—自己MAP+自己FFP+自己フィブリン糊—(2009年1月1日～6月30日)

病棟名	心臓大血管外科	整形外科	一般消化器外科	産婦人科	脳神経外科	泌尿器科	耳鼻咽喉科	形成皮膚科	骨髄移植	その他	合計
1											0
2											0
3											0
4											0
5											0
6											0
7											0
8											0
9											0
10											0
11											0
12											0
13											0
14											0
15											0
16											0
17											0
18		17		13	13						43
19											0
20				6							6
21											0
22											0
23											0
24				2							2
25											0
26											0
27											0
28											0
29											0
30											0
31											0
32											0
33											0
34											0
35											0
36											0
37											0
38											0
39											0
40											0
41											0
42											0
43											0
44											0
45											0
46											0
47											0
48											0
49											0
50											0
合計	0	17	0	21	13	0	0	0	0	0	51
2008年調査	0	18	0	49	15	0	0	0	0	0	82
2007年調査	0	8	0	47	14	0	0	0	0	0	69
2006年調査	0	14	1	36	22	0	8	0	0	0	81
2005年調査	0	18	1	36	21	0	6	0	0	0	82
2004年調査	0	22	1	35	30	1	4	0	0	4	97
2003年調査	0	17	1	35	27	0	1	6	0	0	87
2002年調査	0	25	6	23	20	2	0	0	0	3	79
2001年調査	0	21	18	17	21	0	0	0	0	3	80

貯血式自己血輸血症例数—全症例—

病棟名	心臓大血管外科	整形外科	一般消化器外科	産婦人科	脳神経外科	泌尿器科	耳鼻咽喉科	形成皮膚科	骨髄移植	その他	合計
1		50									50
2		2		3		2					7
3											0
4		5				2					7
5											0
6											0
7											0
8											0
9											0
10											0
11		12	1	11		8					32
12		27				7					34
13											0
14											0
15											0
16		8									8
17		5									5
18		36	6	52	13	10			7	4	128
19					1						1
20	2			6		22					30
21		83		5		21					109
22	1										1
23	5		2	7		6					20
24	10	20		2							32
25											0
26											0
27											0
28											0
29											0
30											0
31		5									5
32											0
33											0
34		16		15		17				1	49
35		19									19
36				14							14
37											0
38											0
39		8		14		7					29
40											0
41		3		2		18					23
42											0
43											0
44		15	4	12		6					37
45		1									1
46											0
47		50									50
48		3		11							14
49											0
50											0
合計	18	396	13	154	14	126	0	0	7	5	733
2008年調査	19	346	26	204	21	110	0	7	6	0	739
2007年調査	32	348	16	206	18	107	1	5	6	0	739
2006年調査	26	291	23	177	24	122	10	1	4	7	685
2005年調査	16	357	27	190	26	145	6	21	3	3	794
2004年調査	25	262	42	161	38	120	5	1	5	13	672
2003年調査	26	281	35	157	33	91	2	15	5	3	648
2002年調査	27	253	34	119	30	47	2	0	9	10	531
2001年調査	47	216	53	111	32	28	0	0	4	6	497

貯血式自己血輸血症例—自己血輸血患者割合—

病院名	今回調査(2009.1~6)			2008年調査(2008.1~6)			2007年調査(2007.1~6)			2006年調査(2006.1~6)			2005年調査(2005.1~6)		
	貯血式自己血輸血症例数	同種(赤血球製剤)輸血患者数	自己血輸血患者割合(%)	貯血式自己血輸血症例数	同種(赤血球製剤)輸血患者数	自己血輸血患者割合(%)	貯血式自己血輸血症例数	同種(赤血球製剤)輸血患者数	自己血輸血患者割合(%)	貯血式自己血輸血症例数	同種(赤血球製剤)輸血患者数	自己血輸血患者割合(%)	貯血式自己血輸血症例数	同種(赤血球製剤)輸血患者数	自己血輸血患者割合(%)
1	50	50	50.0%	66	51	56.4%	114	76	60.0%	62	81	43.4%	101	100	50.2%
2	7	161	4.2%	4	245	1.6%	7	263	2.6%	8	238	3.3%	10	228	4.2%
3	0	13	0.0%	0	13	0.0%	0	15	0.0%	0	8	0.0%	8	9	47.1%
4	7	132	5.0%	5	156	3.1%	3	162	1.8%	3	136	2.2%	7	152	4.4%
5	0	2	0.0%	0	5	0.0%	0	3	0.0%	0	4	0.0%	0	9	0.0%
6	0	15	0.0%	0	17	0.0%	調査なし			0	8	0.0%	0	8	0.0%
7	0	3	0.0%	0	3	0.0%	0	5	0.0%	0	0	—	0	1	0.0%
8	0	14	0.0%	調査なし			0	18	0.0%	0	17	0.0%	0	5	0.0%
9	0	8	0.0%	0	8	0.0%	0	0	—	1	19	5.0%	0	30	0.0%
10	0	66	0.0%	0	76	0.0%	0	57	0.0%	2	58	3.3%	2	58	3.3%
11	32	188	14.5%	47	193	19.6%	30	182	14.2%	16	175	8.4%	5	173	2.8%
12	34	63	35.1%	6	71	7.8%	3	69	4.2%	7	48	12.7%	11	56	16.4%
13	0	NA	—	0	NA	—	0	85	0.0%	0	NA	—	0	81	0.0%
14	0	3	0.0%	0	8	0.0%	0	4	0.0%	0	8	0.0%	0	6	0.0%
15	0	50	0.0%	0	47	0.0%	2	28	6.7%	1	32	3.0%	5	33	13.2%
16	8	98	7.5%	13	91	12.5%	14	74	15.9%	7	70	9.1%	4	67	5.6%
17	5	70	6.7%	6	50	10.7%	2	54	3.6%	0	74	0.0%	3	62	4.6%
18	128	401	24.2%	146	326	30.9%	145	331	30.5%	130	302	30.1%	155	329	32.0%
19	1	5	16.7%	4	9	30.8%	0	5	0.0%	0	2	0.0%	0	7	0.0%
20	30	113	21.0%	45	145	23.7%	30	176	14.6%	47	123	27.6%	33	114	22.4%
21	109	280	28.0%	89	268	24.9%	57	176	24.5%	82	180	31.3%	92	179	33.9%
22	1	60	1.6%	4	50	7.4%	4	65	5.8%	7	69	9.2%	1	70	1.4%
23	20	297	6.3%	37	221	14.3%	43	215	16.7%	75	216	25.8%	50	241	17.2%
24	32	272	10.5%	29	280	9.4%	56	284	16.5%	45	290	13.4%	53	304	14.8%
25	0	8	0.0%	0	12	0.0%	0	12	0.0%	0	6	0.0%	0	9	0.0%
26	0	3	0.0%	調査なし			調査なし			調査なし			調査なし		
27	0	2	0.0%	0	3	0.0%	調査なし			0	3	0.0%	0	6	0.0%
28	0	4	0.0%	0	5	0.0%	0	2	0.0%	0	3	0.0%	0	3	0.0%
29	0	0	—	0	1	0.0%	調査なし			調査なし			調査なし		
30	0	18	0.0%	0	23	0.0%	調査なし			0	14	0.0%	0	10	0.0%
31	5	NA	—	調査なし			調査なし			調査なし			調査なし		
32	0	45	0.0%	0	27	0.0%	0	39	0.0%	0	27	0.0%	0	13	0.0%
33	0	23	0.0%	0	14	0.0%	0	11	0.0%	0	6	0.0%	調査なし		
34	49	294	14.3%	34	284	10.7%	29	276	9.5%	38	258	12.8%	26	290	8.2%
35	19	103	15.6%	7	77	8.3%	15	76	16.5%	15	64	19.0%	18	54	25.0%
36	14	29	32.6%	18	34	34.6%	0	30	0.0%	0	31	0.0%	0	31	0.0%
37	0	8	0.0%	0	4	0.0%	調査なし			0	8	0.0%	0	9	0.0%
38	0	10	0.0%	0	13	0.0%	0	27	0.0%	0	10	0.0%	調査なし		
39	29	74	28.2%	0	89	0.0%	17	67	20.2%	12	39	23.5%	28	62	31.1%
40	0	6	0.0%	0	1	0.0%	0	2	0.0%	0	12	0.0%	0	8	0.0%
41	51	229	18.2%	34	226	13.1%	51	183	21.8%	41	229	15.2%	62	222	21.8%
42	0	22	0.0%	0	23	0.0%	0	21	0.0%	0	22	0.0%	0	31	—
43	0	13	0.0%	0	12	0.0%	0	15	0.0%	0	14	0.0%	0	15	0.0%
44	37	147	20.1%	44	131	25.1%	40	245	14.0%	38	NA	—	36	NA	—
45	1	39	2.5%	2	46	4.2%	7	29	19.4%	3	30	9.1%	0	37	0.0%
46	0	NA	—	28	NA	—	9	NA	—	4	247	1.6%	6	213	2.7%
47	50	30	62.5%	46	36	56.1%	40	33	54.8%	32	33	49.2%	67	62	51.9%
48	14	111	11.2%	24	83	22.4%	21	111	15.9%	9	104	8.0%	11	128	7.9%
49	0	8	0.0%	0	9	0.0%	0	11	0.0%	0	5	0.0%	0	2	0.0%
50	0	16	0.0%	調査なし			0	9	0.0%	0	12	0.0%	調査なし		
合計	733	3606	16.9%	739	3498	17.4%	739	3575	17.1%	685	3368	16.9%	794	3558	18.2%

貯血式自己血輸血	施設数
実施	24施設
未実施	26施設

自己血採血方法	施設数
全血	22施設
MAP+FFP	2施設
自己フィブリン樹作成	3施設

輸血療法委員会	実施率
設置済み	22/37(59%)
未設置	2/13(15%)

輸血管理部門	実施率
設置済み	12/16(75%)
未設置	12/34(35%)

輸血管理部門	平均症例数
設置済み	27.3例
未設置	8.7例

輸血療法委員会	平均症例数
設置済み	19.3例
未設置	1.5例

貯血式自己血輸血単位数—自己全血—(2009年1月1日～6月30日)

病棟名	心臓大血管外科	整形外科	一般消化器外科	産婦人科	脳神経外科	泌尿器科	耳鼻咽喉科	形成皮膚科	骨髄移植	その他	合計
1		145									145
2		4		2		4					10
3											0
4		10				8					18
5											0
6											0
7											0
8											0
9											0
10											0
11		34	2	22.5		50					108.5
12		52.5				14					66.5
13											0
14											0
15											0
16		16									16
17		5									5
18											0
19					2						2
20	4					44					48
21		179		12		76					267
22											0
23	10		4	14		12					40
24	34	64									98
25											0
26											0
27											0
28											0
29											0
30											0
31		15									15
32											0
33											0
34		57		58		62			4		181
35		87									87
36				24.7							24.7
37											0
38											0
39		34		21		14					69
40											0
41		78		5.5		72					155.5
42											0
43											0
44		42	12	30		24					108
45		2									2
46											0
47		104									104
48		6		22							28
49											0
50											0
合計	48	934.5	18	211.7	2	380	0	0	0	4	1598.2
2008年調査	48	777.5	12	244.5	10	224.5	0	0	0	0	1316.5
2007年調査	104	687	2	263	12	308	2	0	0	0	1378
2006年調査	70	771	21	254	3	480	0	2	0	0	1601
2005年調査	58	729	23	339	9	403	0	4	0	16	1581
2004年調査	101	562	35	248.5	3	246	2	4	0	3	1204.5
2003年調査	121	611	29	182.5	9	127	18	1	6	1	1105.5
2002年調査	97	498	41	162.5	11	105	8	0	5	2	929.5
2001年調査	196.5	456	50	162.5	0	53	0	0	0	6	924

貯血式自己血輸血単位数—自己MAP—

病棟名	心臓大血管外科	整形外科	一般消化器外科	産婦人科	脳神経外科	泌尿器科	耳鼻咽喉科	形成皮膚科	骨髄移植	その他	合計
1											0
2											0
3											0
4											0
5											0
6											0
7											0
8											0
9											0
10											0
11											0
12											0
13											0
14											0
15											0
16											0
17											0
18			193	21	82	26	32			15	369
19											0
20			16		10						26
21											0
22	6										6
23											0
24											4
25											0
26											0
27											0
28											0
29											0
30											0
31											0
32											0
33											0
34											0
35											0
36											0
37											0
38											0
39											0
40											0
41											0
42											0
43											0
44											0
45											0
46											0
47											0
48											0
49											0
50											0
合計	6	209	21	96	26	32	0	0	15	0	405
2008年調査	15	105	26	333	27	52	0	14	20	0	592
2007年調査	6	74	54	290	27	56	0	15	19	0	541
2006年調査	0	76	59	186	46	48	10	0	9	18	452
2005年調査	0	87	70	151	39	100	2	58	9	0	516
2004年調査	2	135	98	106	61	128	0	0	15	33	578
2003年調査	0	137	70	149	56	78	0	30	8	4	532
2002年調査	46	118	60	106	37	36	0	0	15	19	437
2001年調査	62	115	112	150.5	49	49	0	0	12	16	565.5

貯血式自己血輸血単位数—自己FFP—(2009年1月1日～6月30日)

病棟名	心臓大血管外科	整形外科	一般消化器外科	産婦人科	脳神経外科	泌尿器科	耳鼻咽喉科	形成皮膚科	骨髄移植	その他	合計
1											0
2											0
3											0
4											0
5											0
6											0
7											0
8											0
9											0
10											0
11											0
12											0
13											0
14											0
15											0
16											0
17											0
18		169	21	76	26	30			15		337
19											0
20		12		10							22
21											0
22	7										7
23											0
24				4							4
25											0
26											0
27											0
28											0
29											0
30											0
31											0
32											0
33											0
34											0
35											0
36											0
37											0
38											0
39											0
40											0
41											0
42											0
43											0
44											0
45											0
46											0
47											0
48											0
49											0
50											0
合計	7	181	21	90	26	30	0	0	15	0	370
2008年調査	21	113	26	345	29	52	0	14	20	0	620
2007年調査	9	75	54	322	27	56	0	15	19	0	577
2006年調査	0	76	61	182	46	48	4	0	9	22	448
2005年調査	0	100	72	149	43	100	0	60	9	0	533
2004年調査	4	139	100	100	61	126	0	0	13	33	576
2003年調査	0	139	70	135	56	76	0	30	8	4	518
2002年調査	76	123	60	106	43	34	0	0	15	19	476
2001年調査	67	115	112	153	49	49	0	0	13	16	574

貯血式自己血輸血単位数—自己フィブリン糊—

病棟名	心臓大血管外科	整形外科	一般消化器外科	産婦人科	脳神経外科	泌尿器科	耳鼻咽喉科	形成皮膚科	骨髄移植	その他	合計
1											0
2											0
3											0
4											0
5											0
6											0
7											0
8											0
9											0
10											0
11											0
12											0
13											0
14											0
15											0
16											0
17											0
18		21		43	13						77
19											0
20		4		7							11
21											0
22											0
23											0
24				4							4
25											0
26											0
27											0
28											0
29											0
30											0
31											0
32											0
33											0
34											0
35											0
36											0
37											0
38											0
39											0
40											0
41											0
42											0
43											0
44											0
45											0
46											0
47											0
48											0
49											0
50											0
合計	0	25	0	54	13	0	0	0	0	0	92
2008年調査	0	97	0	105	29	0	0	0	0	0	231
2007年調査	0	43	0	110	27	0	0	0	0	0	180
2006年調査	0	61	2	88	46	0	32	0	0	0	229
2005年調査	0	88	2	82	43	0	12	0	0	0	227
2004年調査	0	102	2	74	59	2	8	0	0	4	251
2003年調査	0	67	2	79	56	0	1	6	0	0	211
2002年調査	0	93	14	54	46	6	0	0	0	3	216
2001年調査	0	67	42	40	40	0	0	0	0	6	195

貯血式自己血輸血単位数—全単位—(2009年1月1日～6月30日)

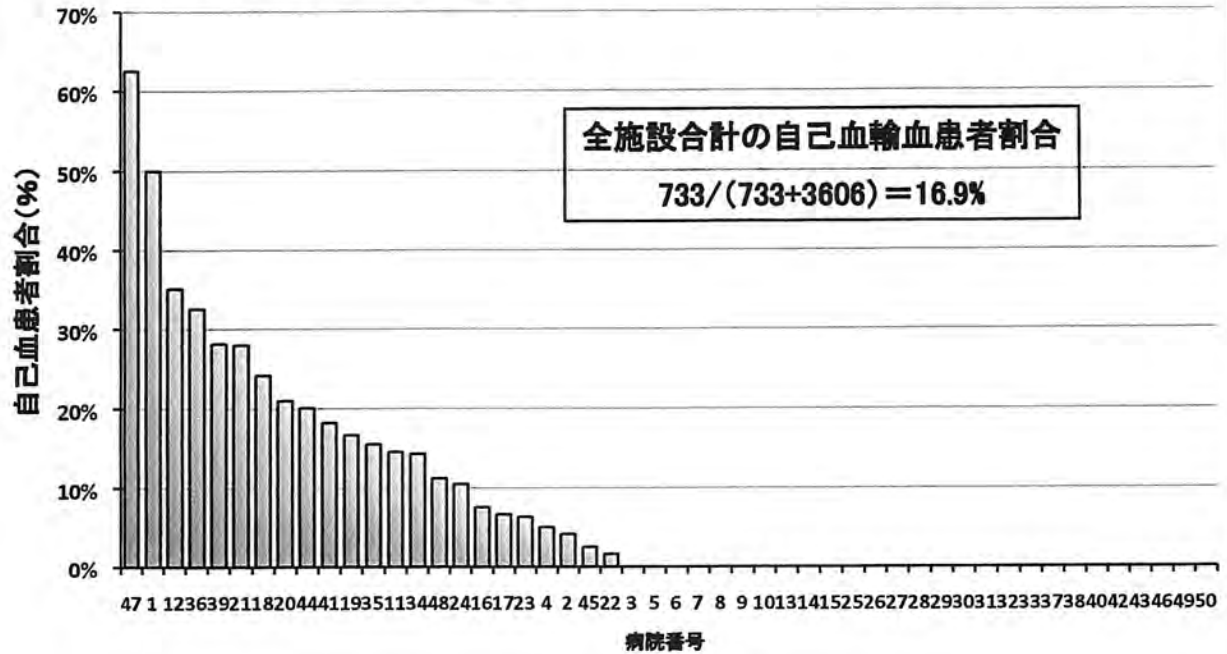
病種名	心臓大血管外科	整形外科	一般消化器外科	産婦人科	脳神経外科	泌尿器科	耳鼻咽喉科	形成皮膚科	骨髄移植	その他	合計単位
1		145									145
2		4		2		4					10
3											0
4		10				8					18
5											0
6											0
7											0
8											0
9											0
10											0
11		34	2	22.5		50					108.5
12		52.5				14					66.5
13											0
14											0
15											0
16		16									16
17		5									5
18		383	42	201	65	62			30		783
19					2						2
20	4	32		27		44					107
21		179		12		76					267
22	13										13
23	10		4	14		12					40
24	34	64		12							110
25											0
26											0
27											0
28											0
29											0
30											0
31		15									15
32											0
33											0
34		57		58		62				4	181
35		87									87
36				24.7							24.7
37											0
38											0
39		34		21		14					69
40											0
41		78		5.5		72					155.5
42											0
43											0
44		42	12	30		24					108
45		2									2
46											0
47		104									104
48		6		22							28
49											0
50											0
合計	61	1349.5	60	451.7	67	442	0	0	30	4	2465.2
2008年調査	84	1092.5	64	1027.5	95	328.5	0	28	40	0	2759.5
2007年調査	119	879	110	985	93	420	2	30	38	0	2676
2006年調査	70	984	143	710	141	576	46	0	20	40	2730
2005年調査	58	1004	167	721	134	603	14	122	18	16	2857
2004年調査	107	938	235	528.5	184	502	10	4	28	73	2609.5
2003年調査	121	954	171	545.5	177	281	19	67	22	9	2366.5
2002年調査	219	832	175	428.5	137	181	8	0	35	43	2058.5
2001年調査	325.5	753	316	506	138	151	0	0	25	44	2258.5



貯血式自己血輸血単位数-自己血単位数割合-

病院名	今回調査(2009.1~6)			2008年調査(2008.1~6)			2007年調査(2007.1~6)			2006年調査(2006.1~6)			2005年調査(2005.1~6)		
	自己赤血球製剤合 計単位数	同種血(赤血球製剤) 使用単位数	自己血割合(%)	自己赤血球製剤合 計単位数	同種血(赤血球製剤) 使用単位数	自己血割合(%)	自己赤血球製剤合 計単位数	同種血(赤血球製剤) 使用単位数	自己血割合(%)	自己赤血球製剤合 計単位数	同種血(赤血球製剤) 使用単位数	自己血割合(%)	自己赤血球製剤合 計単位数	同種血(赤血球製剤) 使用単位数	自己血割合(%)
1	145	292	33.2%	166	272	37.9%	137	529	20.6%	148	482	23.5%	132	603	18.0%
2	10	1393	0.7%	14	1567	0.9%	20	1768	1.1%	30	1746	1.7%	30	1723	1.7%
3	0	70	0.0%	0	43	0.0%	0	73	0.0%	0	41	0.0%	11	28	28.2%
4	18	543	3.2%	13	723	1.8%	12	649	1.8%	10	740	1.3%	16	873	1.8%
5	0	8	0.0%	0	31	0.0%	0	15	0.0%	0	14	0.0%	0	48	0.0%
6	0	128	0.0%	0	178	0.0%	調査なし			0	42	0.0%	0	20	0.0%
7	0	10	0.0%	0	20	0.0%	0	43	0.0%	0	0	-	0	6	0.0%
8	0	76	0.0%	調査なし			0	107	0.0%	0	82	0.0%	0	40	0.0%
9	0	44	0.0%	0	30	0.0%	0	0	-	2	161	1.2%	0	225	0.0%
10	0	330	0.0%	0	411	0.0%	0	369	0.0%	11	432	2.5%	6	271	2.2%
11	108.5	1426	7.1%	118	1507	7.3%	71.5	1534	4.5%	41.5	1256	3.2%	13.5	1452	0.9%
12	66.5	305	17.9%	22	420	5.0%	10	385	2.5%	22	297	6.9%	29	377	7.1%
13	0	500	0.0%	0	372	0.0%	0	442	0.0%	0	519	0.0%	0	471	0.0%
14	0	18	0.0%	0	47	0.0%	0	32	0.0%	0	58	0.0%	0	31	0.0%
15	0	334	0.0%	0	384	0.0%	4	300	1.3%	1	175	0.6%	11	218	4.8%
16	16	341	4.5%	30	353	7.8%	39	326	10.7%	20	350	5.4%	7	390	1.8%
17	5	445	1.1%	11	251	4.2%	5	382	1.3%	0	785	0.0%	8	467	1.7%
18	369	3987	8.5%	560	3384	14.2%	509	3512	12.7%	400	2984	11.8%	496	3278	13.1%
19	2	33	5.7%	7	34	17.1%	0	28	0.0%	0	8	0.0%	0	28	0.0%
20	74	845	8.1%	85	1176	6.7%	96	1180	7.5%	242	1021	19.2%	96	862	10.0%
21	267	1601	14.3%	218	1279	14.6%	146	1347	9.8%	201	1425	12.4%	219	1468	13.0%
22	6	461	1.3%	21	376	5.3%	18	454	3.8%	20	510	3.8%	5	567	0.9%
23	40	1849	2.1%	54	1694	3.1%	80.5	1665	4.6%	125.5	1565	7.4%	144.5	1488	8.9%
24	102	1920	5.0%	88	2212	3.8%	165	1963	7.8%	162	2277	6.6%	161	2254	6.7%
25	0	46	0.0%	0	96	0.0%	0	112	0.0%	0	42	0.0%	0	38	0.0%
26	0	14	0.0%	調査なし			調査なし			調査なし			調査なし		
27	0	9	0.0%	0	8	0.0%	調査なし			0	48	0.0%	0	40	0.0%
28	0	23	0.0%	0	18	0.0%	0	6	0.0%	0	20	0.0%	0	12	0.0%
29	0	0	-	0	14	0.0%	調査なし			調査なし			調査なし		
30	0	103	0.0%	0	188	0.0%	調査なし			0	84	0.0%	0	99	0.0%
31	15	68	18.1%	調査なし			調査なし			調査なし			調査なし		
32	0	349	0.0%	0	196	0.0%	0	203	0.0%	0	183	0.0%	0	47	0.0%
33	0	140	0.0%	0	69	0.0%	0	50	0.0%	0	71	0.0%	調査なし		
34	181	2228	7.5%	104	2036	4.9%	83	2152	3.7%	132	2219	5.6%	102	2004	4.8%
35	87	624	12.2%	22	494	4.3%	76	598	11.3%	76	377	16.8%	80	322	19.9%
36	24.7	284	8.0%	34.5	183	15.9%	0	176	0.0%	0	222	0.0%	0	168	0.0%
37	0	32	0.0%	0	14	0.0%	調査なし			0	56	0.0%	0	45	0.0%
38	0	157	0.0%	0	69	0.0%	0	195	0.0%	0	195	0.0%	調査なし		
39	69	507	12.0%	0	401	0.0%	38.5	407	8.6%	39	231	14.4%	51	437	10.5%
40	0	46	0.0%	0	4	0.0%	0	13	0.0%	0	65	0.0%	0	45	0.0%
41	155.5	1536	9.2%	65	1622	3.9%	157.5	1502	9.5%	127	1619	7.3%	187	1634	10.3%
42	0	147	0.0%	0	110	0.0%	0	159	0.0%	0	132	0.0%	0	187	0.0%
43	0	72	0.0%	0	56	0.0%	0	66	0.0%	0	68	0.0%	0	66	0.0%
44	108	967	10.0%	108	801	11.9%	96	690	12.2%	100	775	11.4%	116	673	14.7%
45	2	190	1.0%	4	302	1.3%	14	159	8.1%	6	277	2.1%	0	248	0.0%
46	0	1792	0.0%	28	2358	1.2%	17	1817	0.9%	7	2009	0.3%	14	1489	0.9%
47	104	227	31.4%	92	140	39.7%	83	108	43.5%	110	133	45.3%	124	181	40.7%
48	28	849	3.2%	42	651	6.1%	41	774	5.0%	20	740	2.6%	38	1330	2.8%
49	0	86	0.0%	0	61	0.0%	0	58	0.0%	0	49	0.0%	0	24	0.0%
50	0	59	0.0%	調査なし			0	47	0.0%	0	64	0.0%	調査なし		
合計	2003.2	27514	6.8%	1908.5	26746	6.7%	1919	26508	6.8%	2053	26748	7.1%	2097	26399	7.4%

### 赤血球輸血患者に占める自己血輸血患者割合



### 赤血球製剤に占める自己血の割合

