

◇ 松医会のページ ◇



—信州大学医学部同窓会—

今回医学部臨床棟の耐震工事に伴い、信州大学医学部再開発事業として臨床講堂等の内部設備の整備・充実を計るための募金活動に、松医会は全面的に支援しています。松医会の皆様には各卒業年度の募金委員を通して1口5万円、2口以上の募金をご依頼させていただいております。信大医学部の自己資金として約2億円の募金を目標としておりますが、平成22年1月15日現在、529名の方から4,814万円の募金をいただきました。内訳は松医会328名から3,939万円、在学生148名から602万円、名誉教授および現在籍教職員、在職歴のある事務職員計32名から147万円、20の関連企業法人から96万円、その他から30万円となっています。参考までに表1に松医会寄附募金状況を示させていただきました。まだまだ目標には程遠い数字ですが、募金をいただいた方々に松医会理事一同はとても感謝している次第です。私も信州大学27期生の一人として臨床講堂で講義を受け、また講義をしてきました。しかし、今は時代遅れとなってしまった急な階段教室（第

1臨床講堂：2 m 60 cm，第2臨床講堂：3 m 60 cm)での講義は、聴く者、講義する者にとって、大変辛い状況となっており視聴覚設備も不十分で旧態依然です。現在東半分の耐震工事に伴い、臨床講堂の外壁の改修工事はほぼ完了しました(図1)が、内部の改修はこれからです。図2に改修後のイメージを示しますが、このような他の国立大学に負けないような立派な講義室の完成を目指して、今一度皆様のご支援を賜りますようお願い申し上げます。

表1 松医会寄附募金状況 (平成22年1月8日現在)

学年	寄附者数	学年	寄附者数	学年	寄附者数	学年	寄附者数
専一1	8	信一11	11	信一27	6	信一43	0
専一2	11	信一12	8	信一28	9	信一44	2
専一3	8	信一13	16	信一29	4	信一45	2
大一1	2	信一14	10	信一30	1	信一46	1
大一2	1	信一15	12	信一31	5	信一47	0
大一3	6	信一16	4	信一32	4	信一48	0
信一1	9	信一17	6	信一33	7	信一49	0
信一2	4	信一18	8	信一34	5	信一50	1
信一3	5	信一19	6	信一35	3	信一51	0
信一4	8	信一20	16	信一36	0	信一52	1
信一5	15	信一21	10	信一37	5	信一53	0
信一6	14	信一22	7	信一38	1	信一54	2
信一7	6	信一23	7	信一39	2	信一55	0
信一8	14	信一24	8	信一40	4		
信一9	5	信一25	3	信一41	3		
信一10	8	信一26	4	信一42	0		



図1

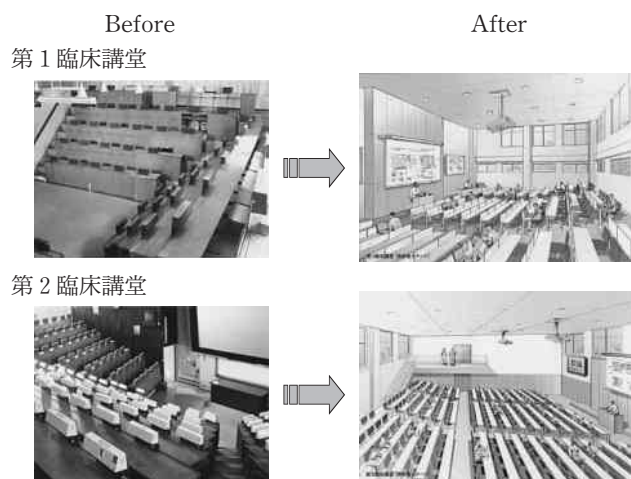


図2

(文責 松医会理事 保健学科 藤本圭作)