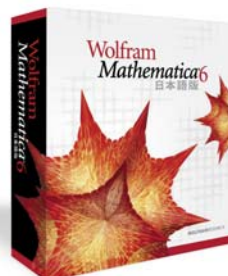


Mathematica 6

日本電子計算株式会社

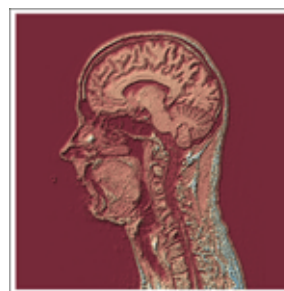
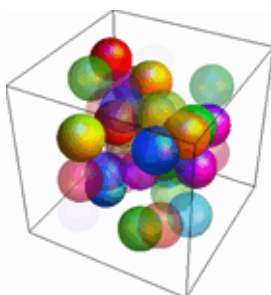
柔軟な数式処理、強力な可視化機能で
 そのアイデアを即、カタチにします。



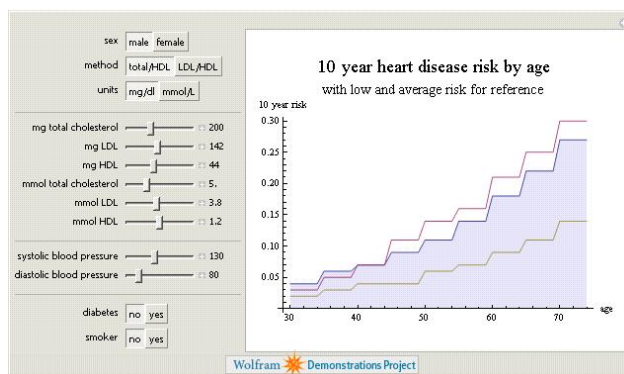
Mathematica 6 では、アルゴリズム計算、インタラクティブ操作、動的プレゼンテーションにおける新しいレベルの自動化、およびデータとの全く新しいインタラクションを可能にする、言語とインターフェース概念との全面的な一体化が実現されています。

■ Mathematica の主な機能：

- 数学，科学，工学用の広範な関数を標準で装備
- 関数やデータの 2D や 3D のインパクトの強い動的可視化を自動作成
- グラフィックス，数式などを操作できる動的なインターフェースをすばやく簡単に作成
- 一貫した高レベルの言語で手続き型，関数型，ルールベースなどのプログラミングに対応
- 何百もの標準データ形式の自動統合と，オンデマンドで提供されるリアルタイムデータ
- 論文やレポートの作成にも適した統合された技術的ワードプロセッサ機能



Wolfram デモンストレーションプロジェクトでは、Mathematica のテクノロジーを使った動的な例題で Mathematica を直接体験できます。
demonstration.wolfram.com



Mathematica 6 の展示をしていますので、ぜひ会場にて実際にご覧ください。

<お問い合わせ先>

日本電子計算株式会社 産業システム本部
 Mathematica 係
 tel: 03-5690-3205 fax: 03-5690-3261
 E-mail: math_info@cm.jip.co.jp
 URL: <http://www.jip.co.jp/>