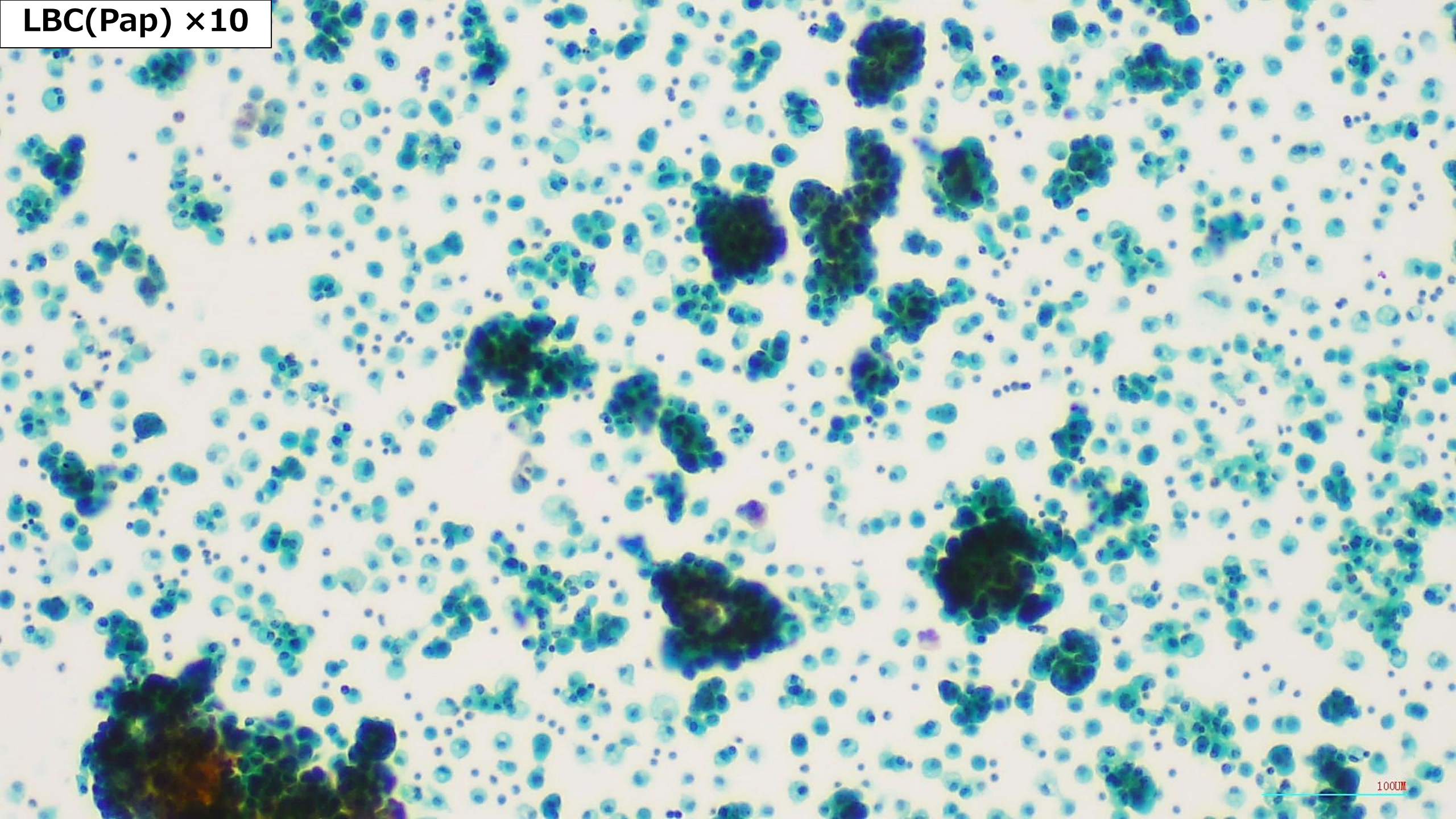


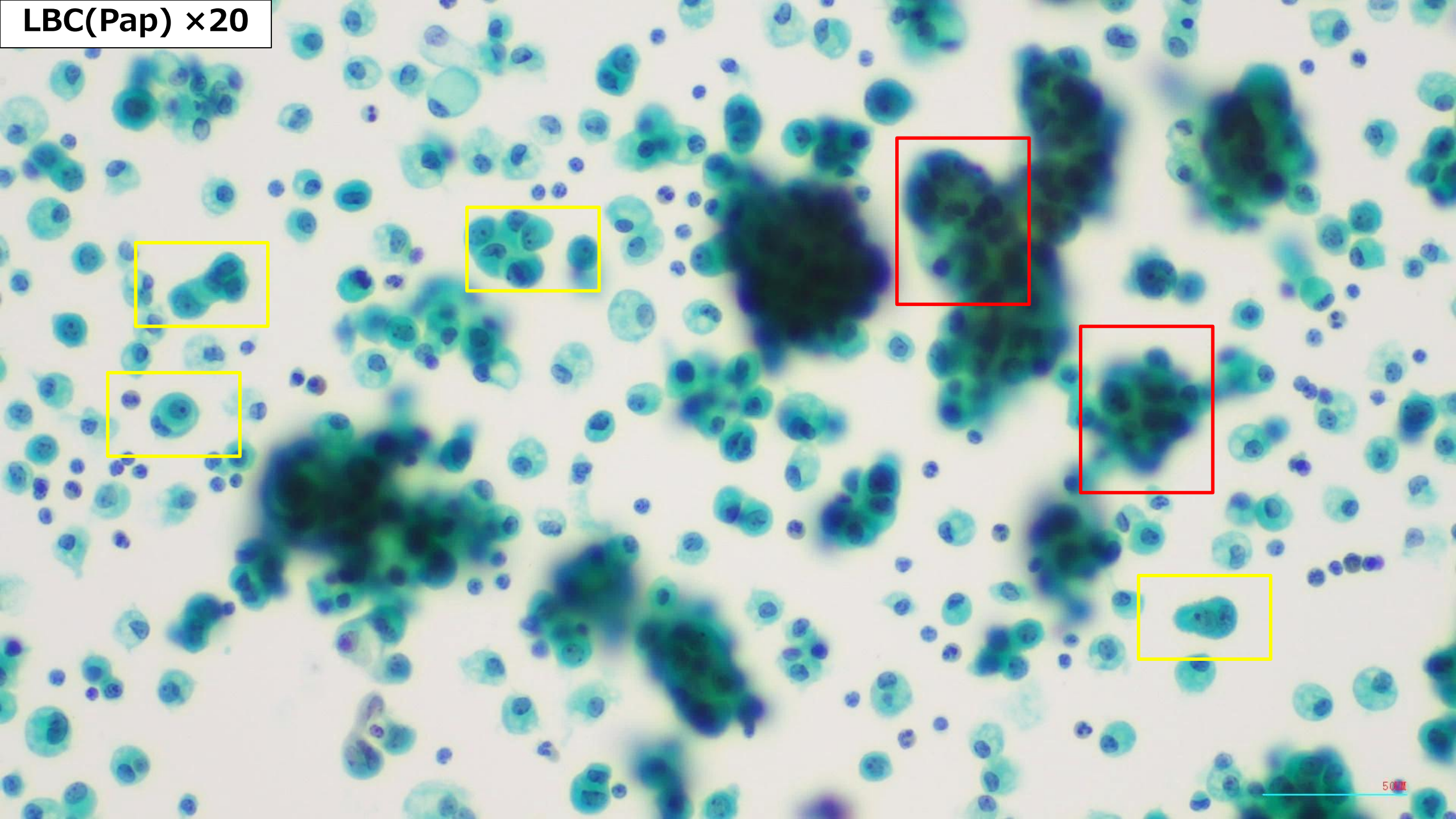
症例 3

- 患者：70歳代女性
- 既往：なし
- 労作時呼吸困難を主訴に前医を受診し、胸部X線検査で左胸水貯留を認め、当院へ紹介受診
- 癌性胸膜炎疑いで高度血性の胸水を提出

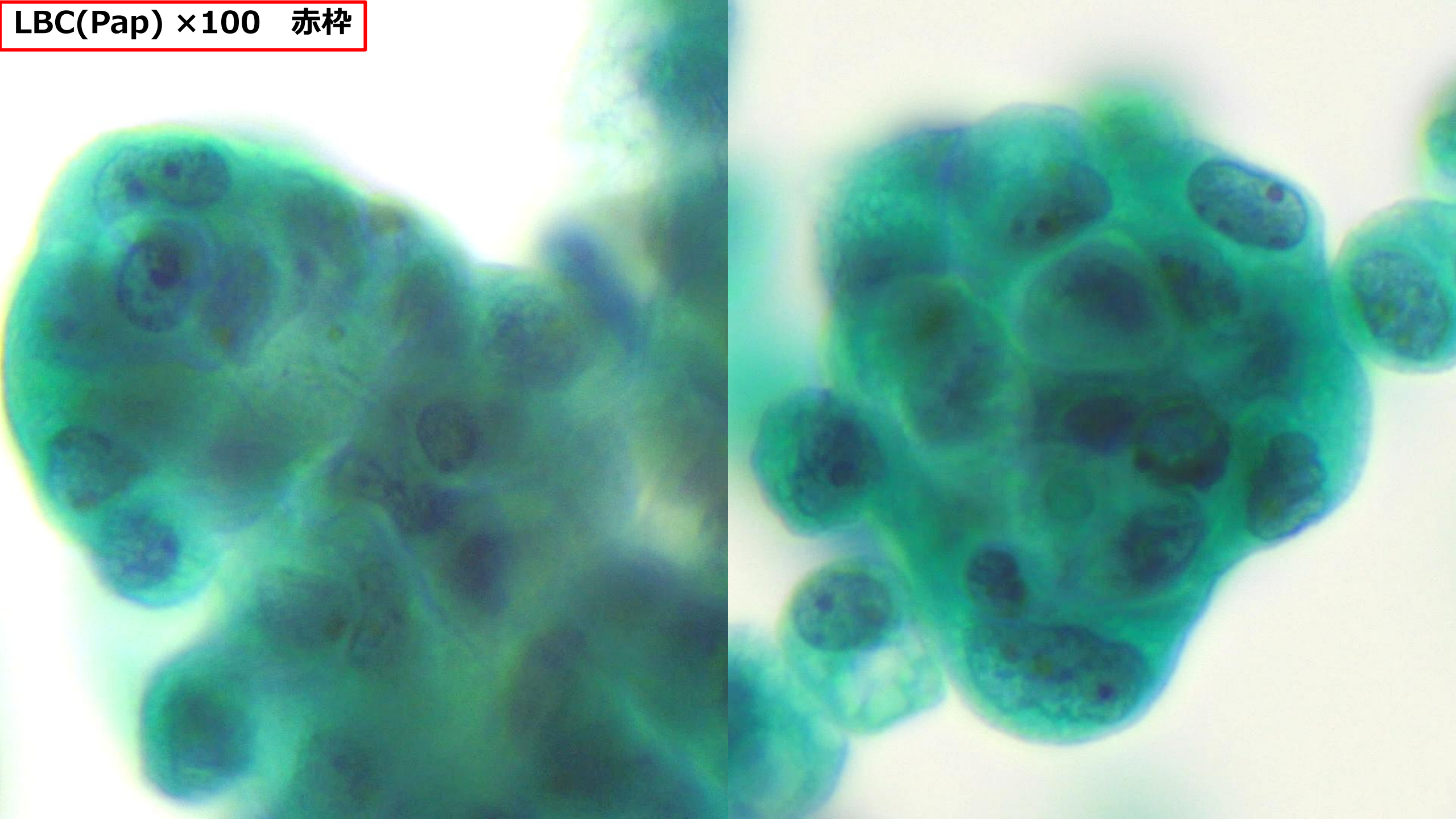
LBC(Pap) ×10



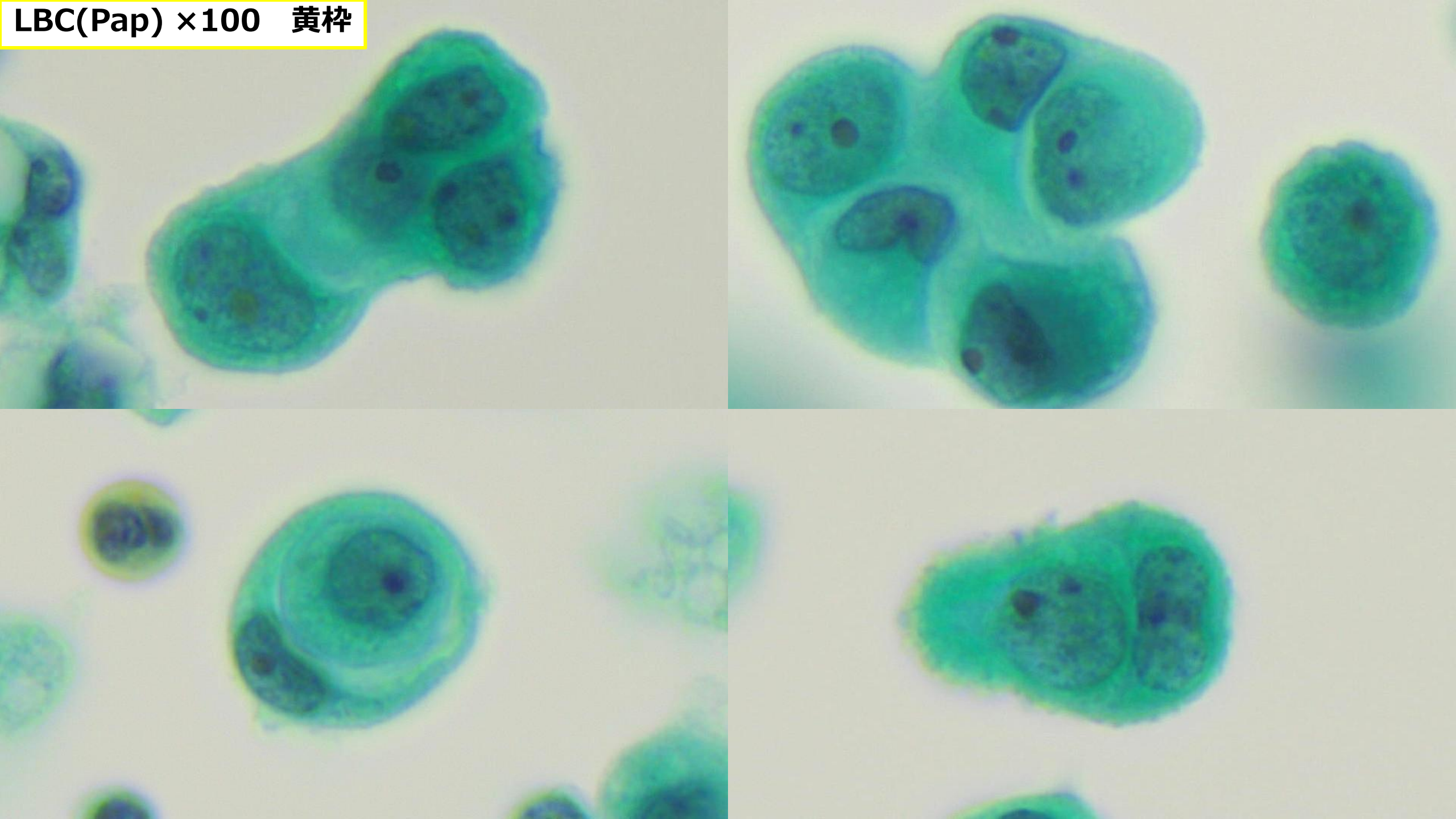
LBC(Pap) ×20



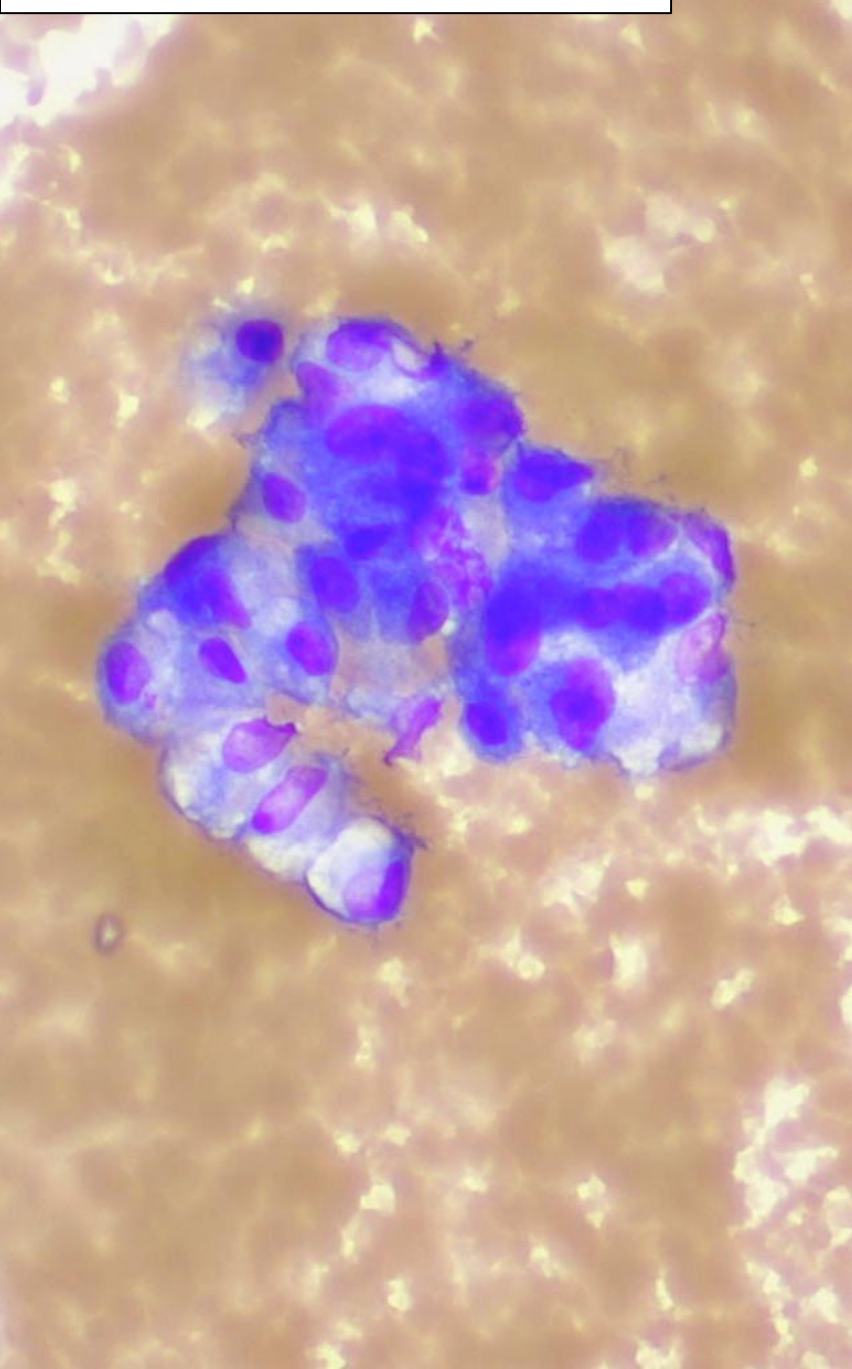
LBC(Pap) ×100 赤粹



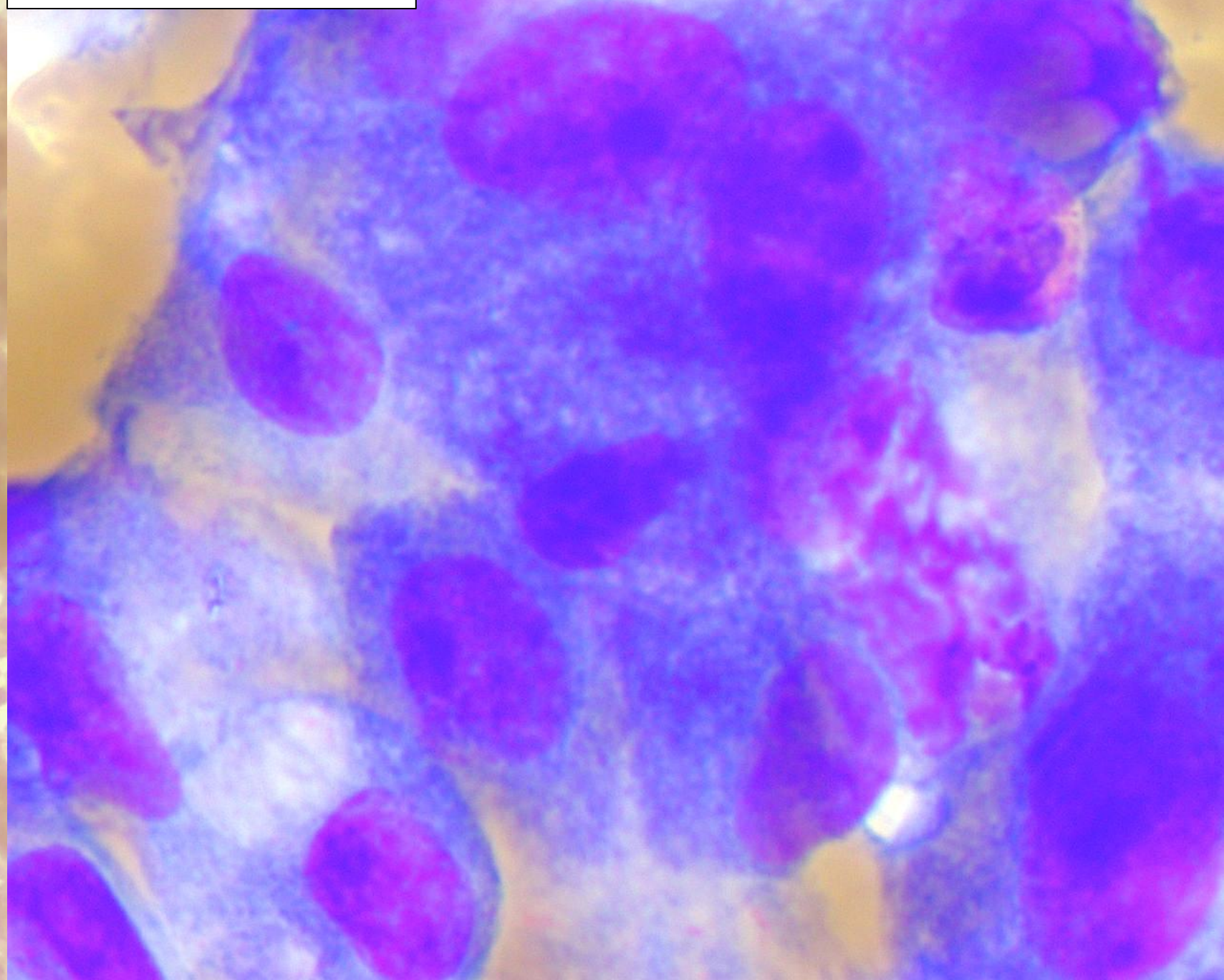
LBC(Pap) ×100 黄梓



従来法(MGG)×20



従来法(MGG)×100



症例 3 選択肢

1. 良性（反応性中皮細胞）

2. 悪性中皮腫

3. 腺癌

事前回答のリンク : <https://forms.gle/EdANAFYPPFmwiHNa9>