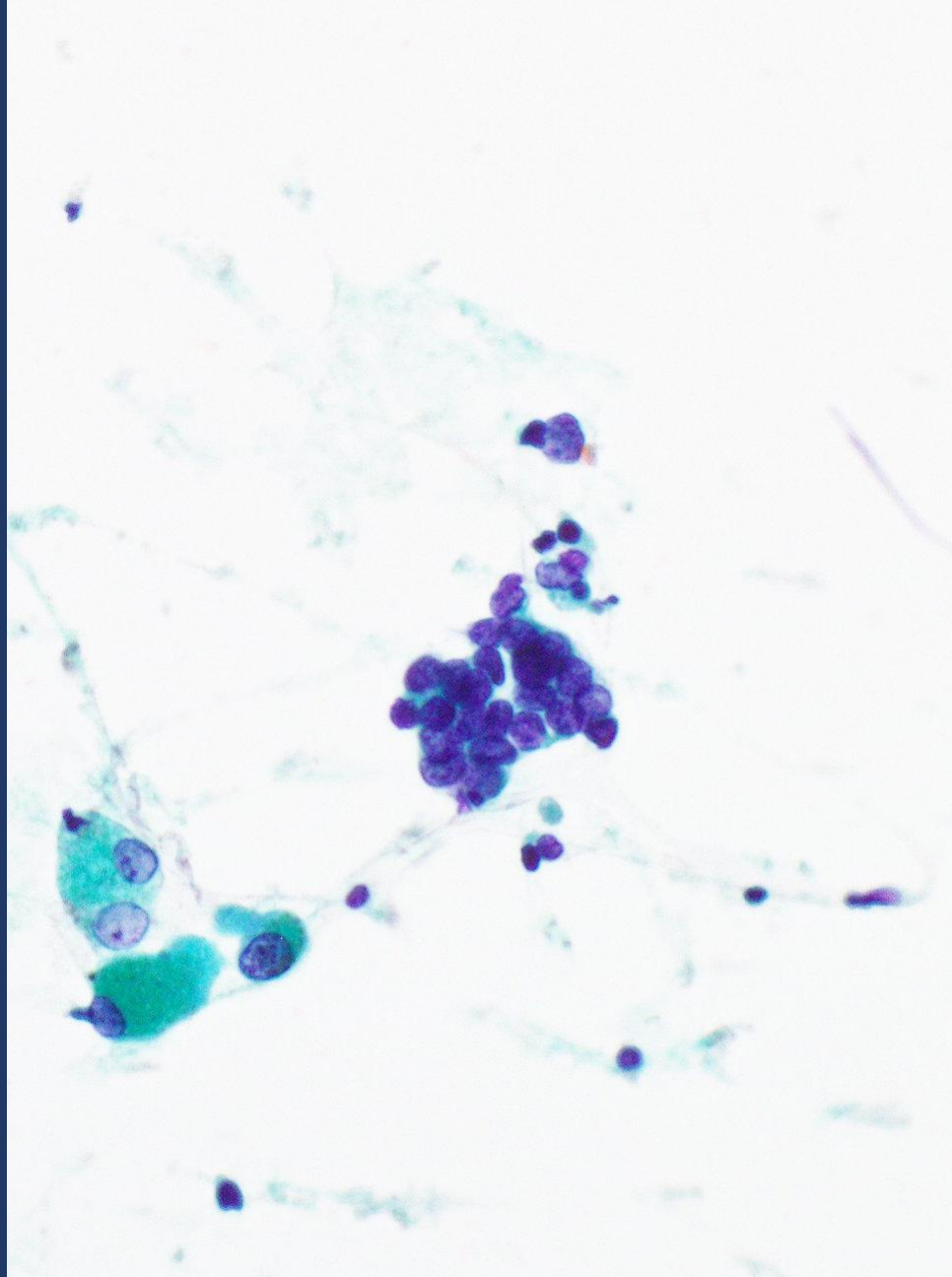
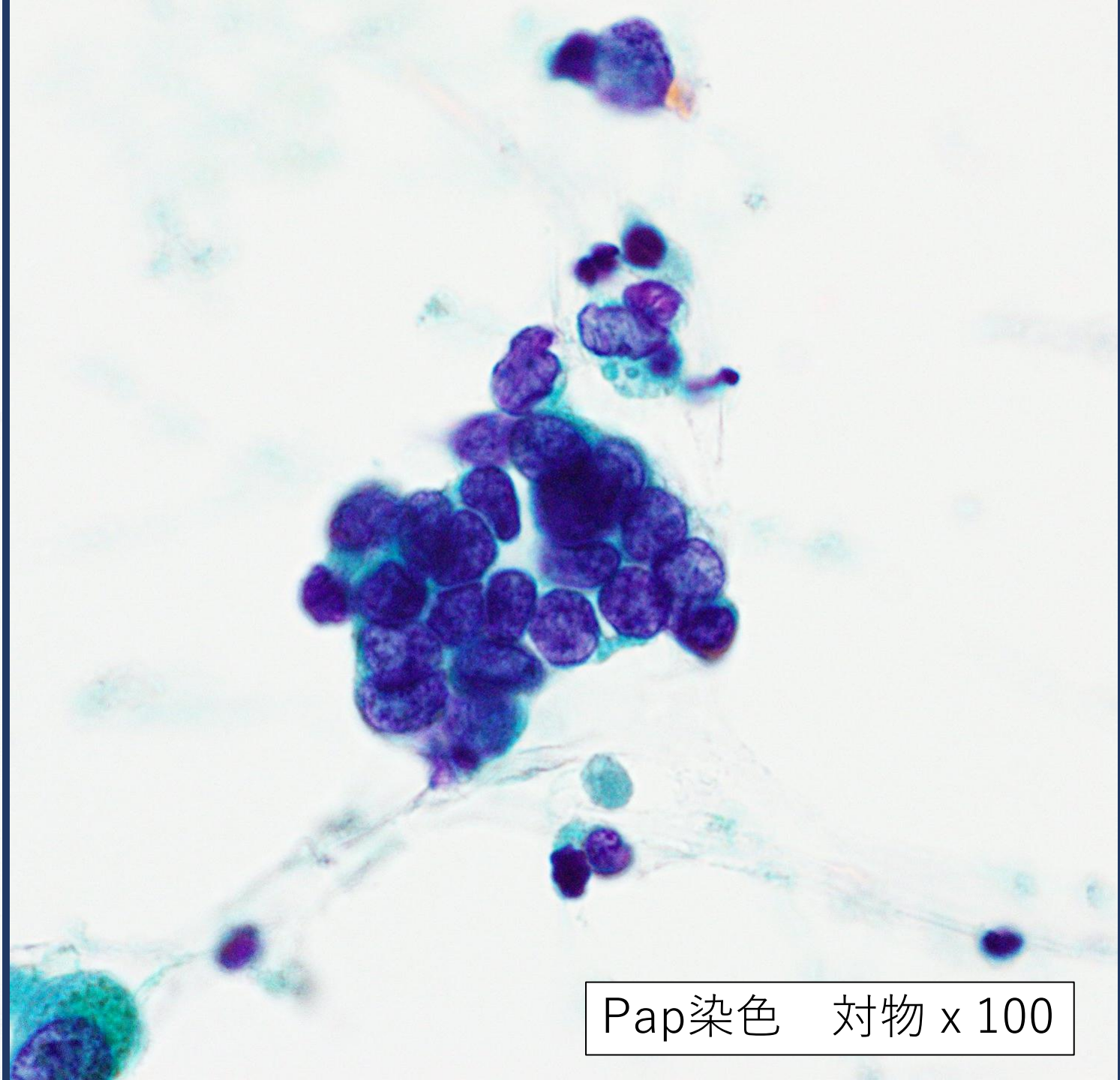


症例 1

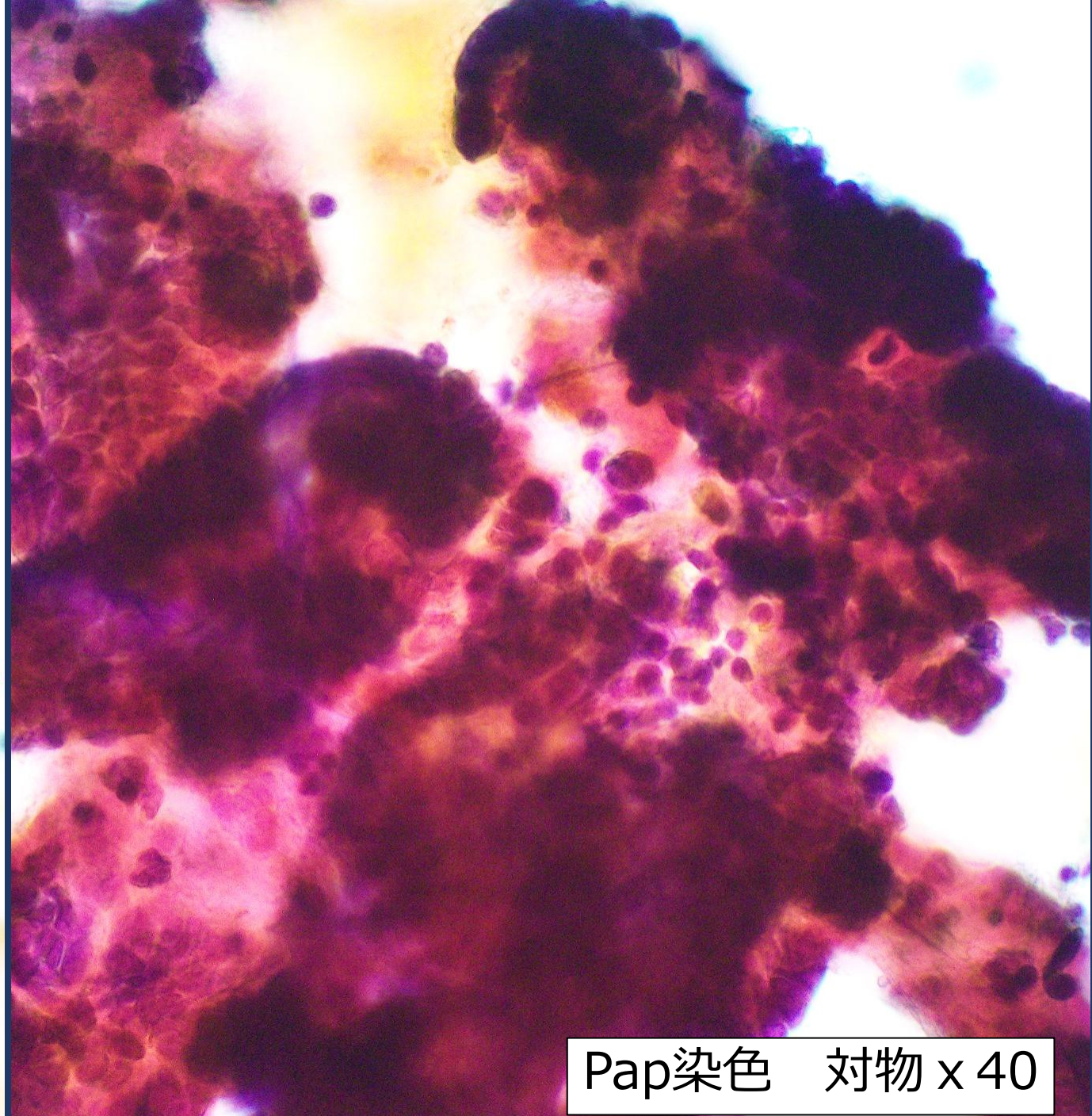
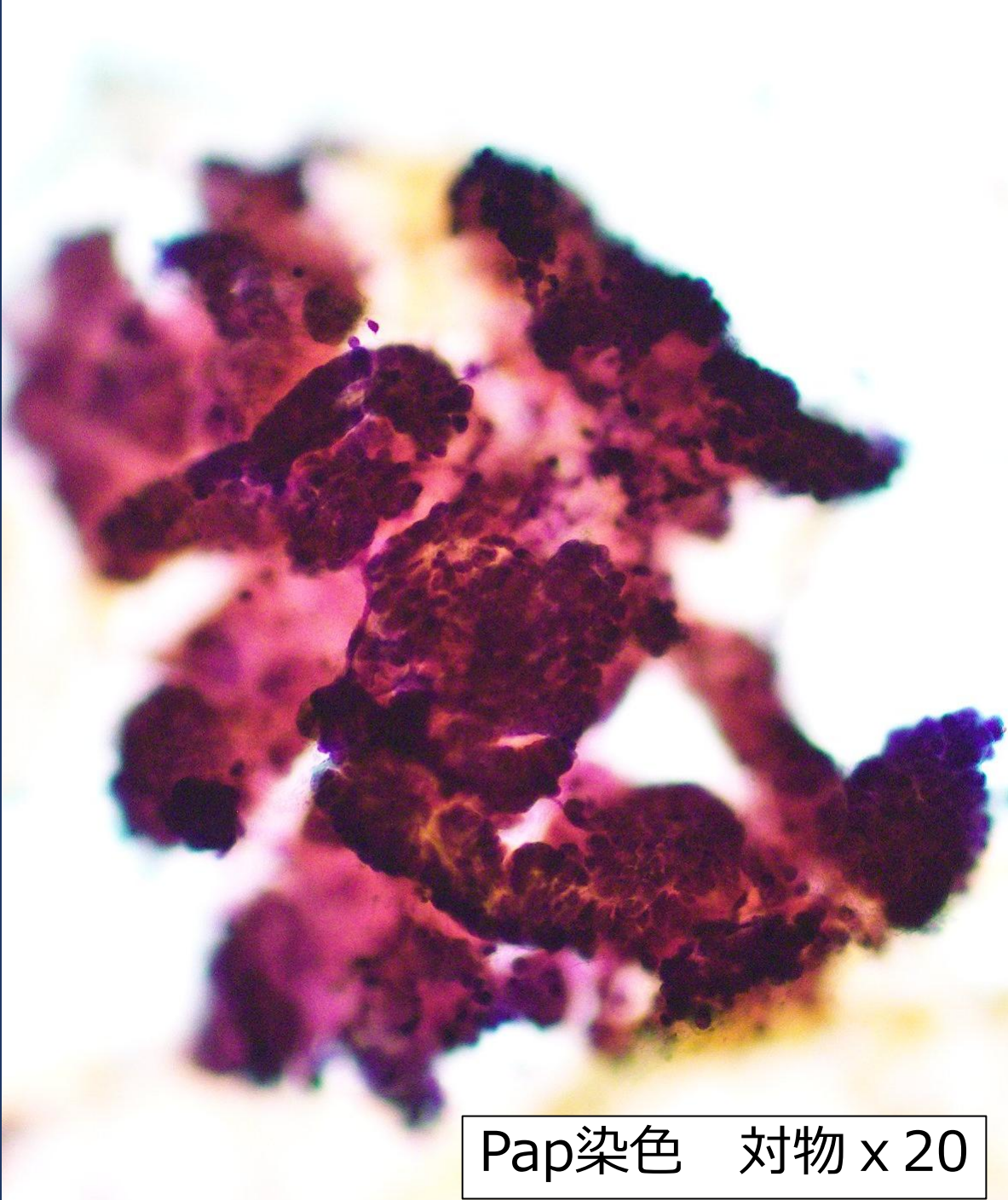
- 50歳代 女性
- 主訴：咳嗽
- 既往：2年前に他院にて子宮がんを摘出
- 血液データ
WBC：7800、CEA：3.0、SCC抗原：0.9、ProGRP：45.0
- 材料：気管支洗浄液（生検後）

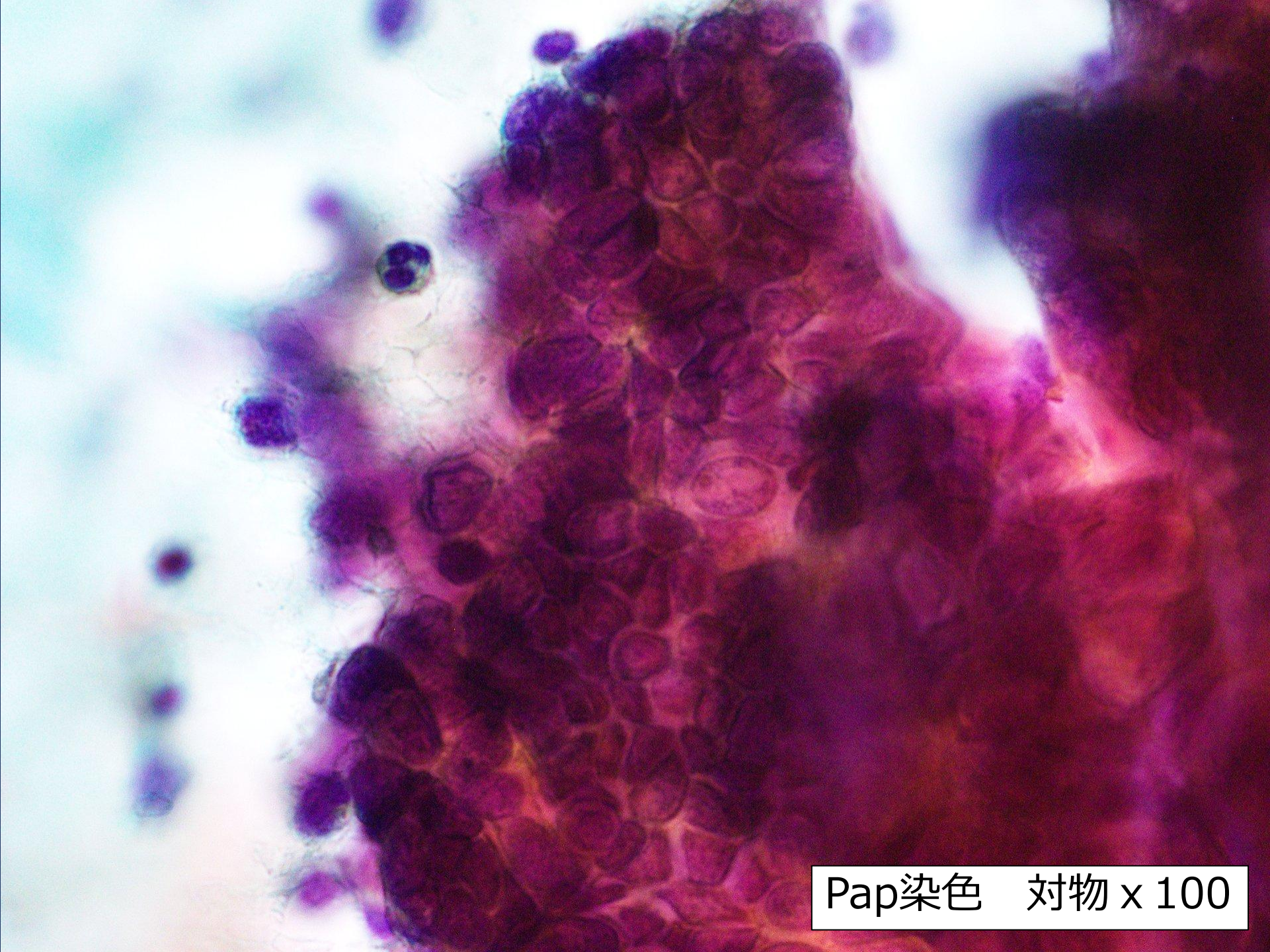


Pap染色 对物 x 40

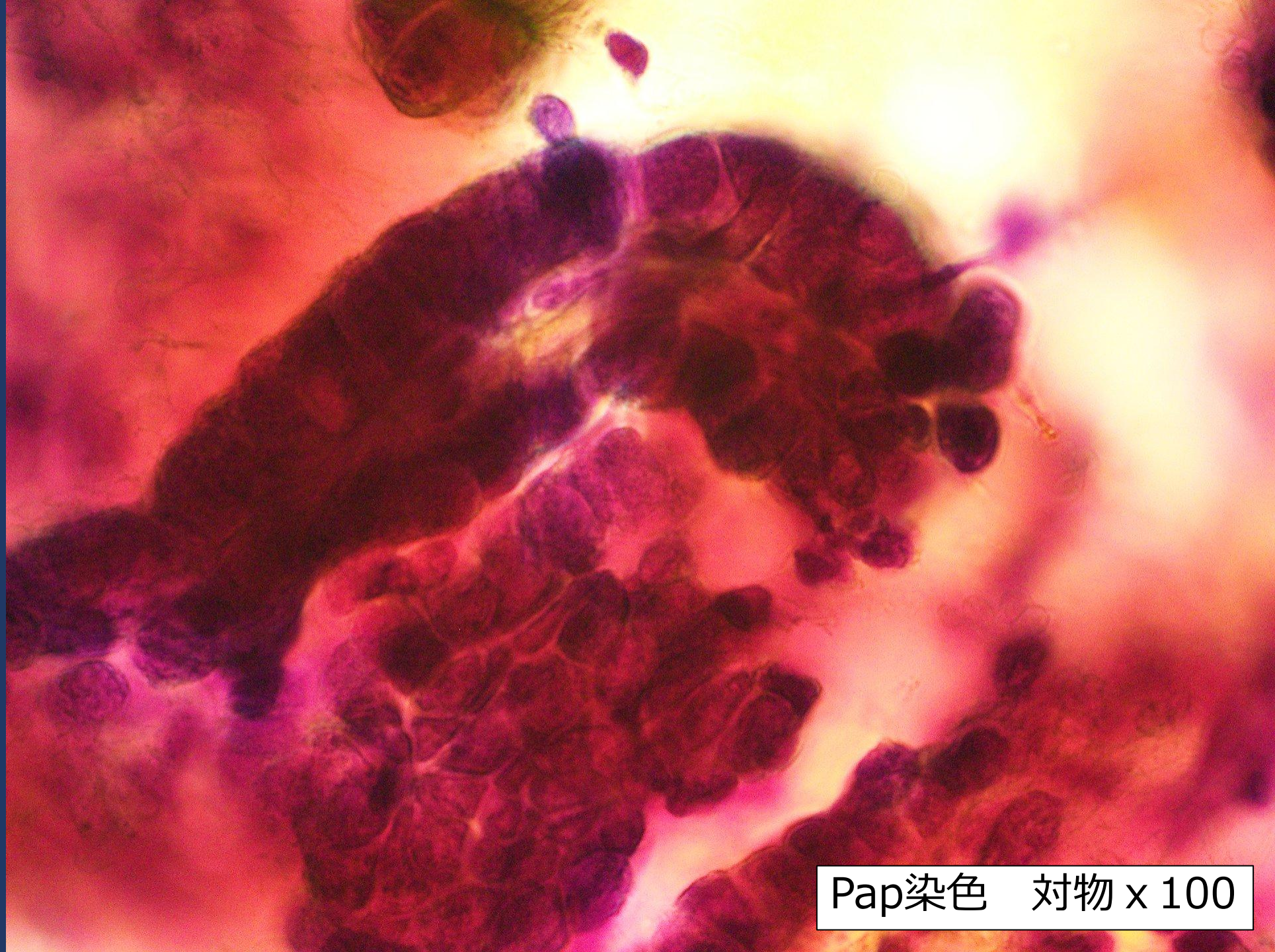


Pap染色 对物 x 100

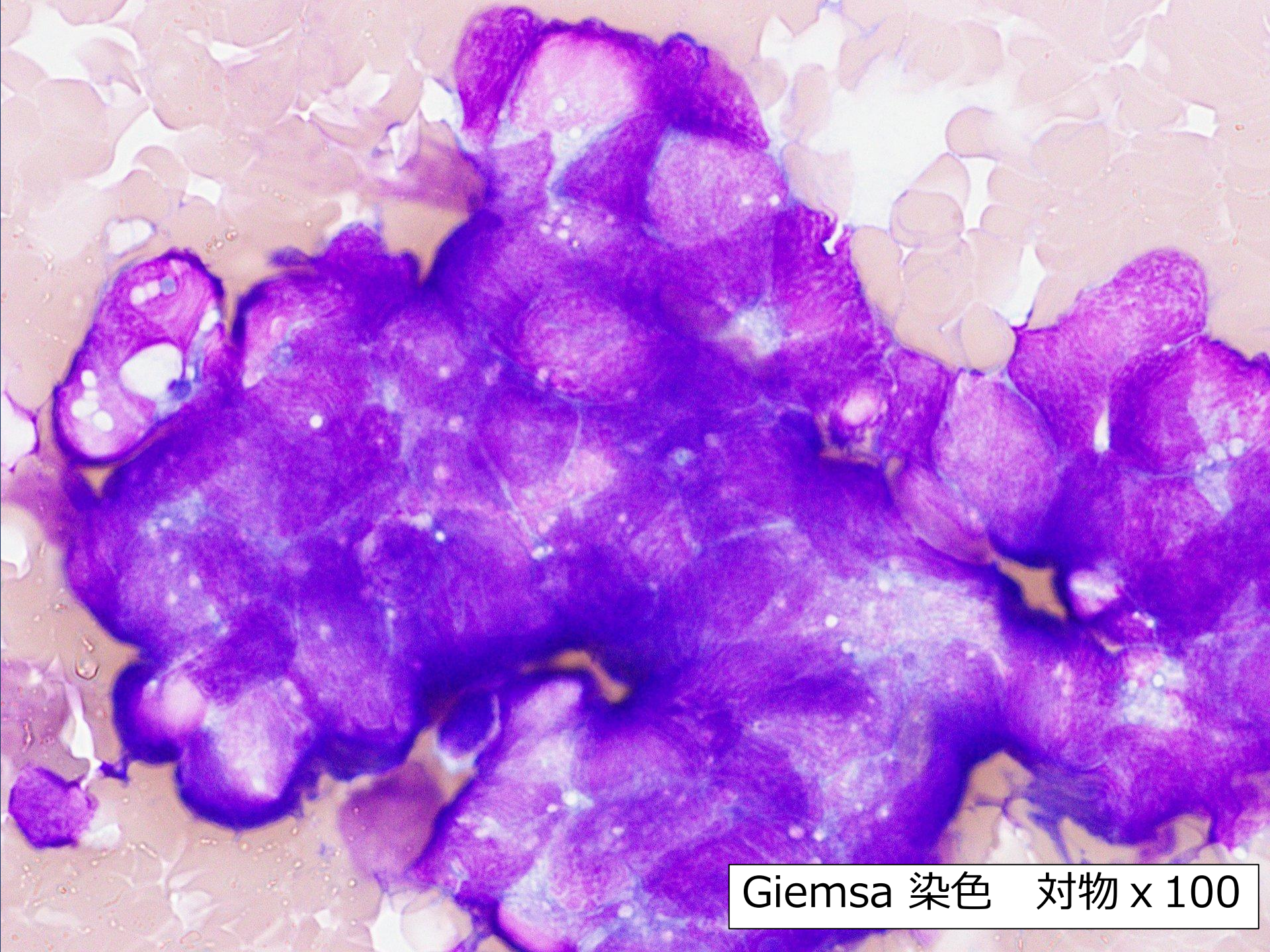




Pap染色 对物 x 100



Pap染色 对物 x 100



Giemsa 染色 对物 x 100

症例 1 選択肢

1. 肺原発腺癌
2. 肺小細胞癌
3. 転移性癌（類内膜癌）
4. 転移性癌（漿液性癌）
5. その他

事前回答のリンク：<https://forms.gle/EdANAFYPPFmwiHNa9>