

症例③ 唾液腺

年齢 50代

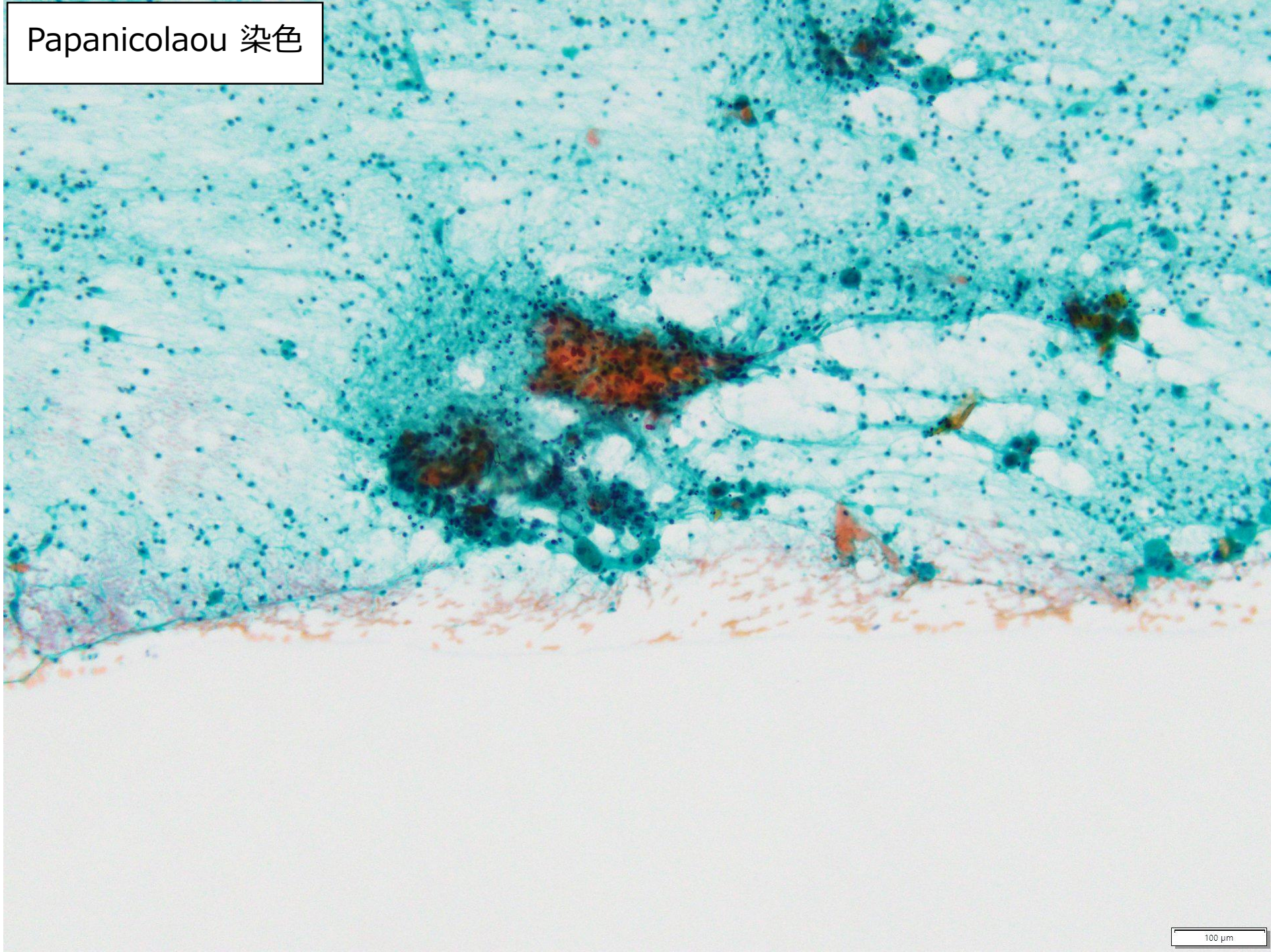
性別 女性

採取方法 直接塗抹

現病歴

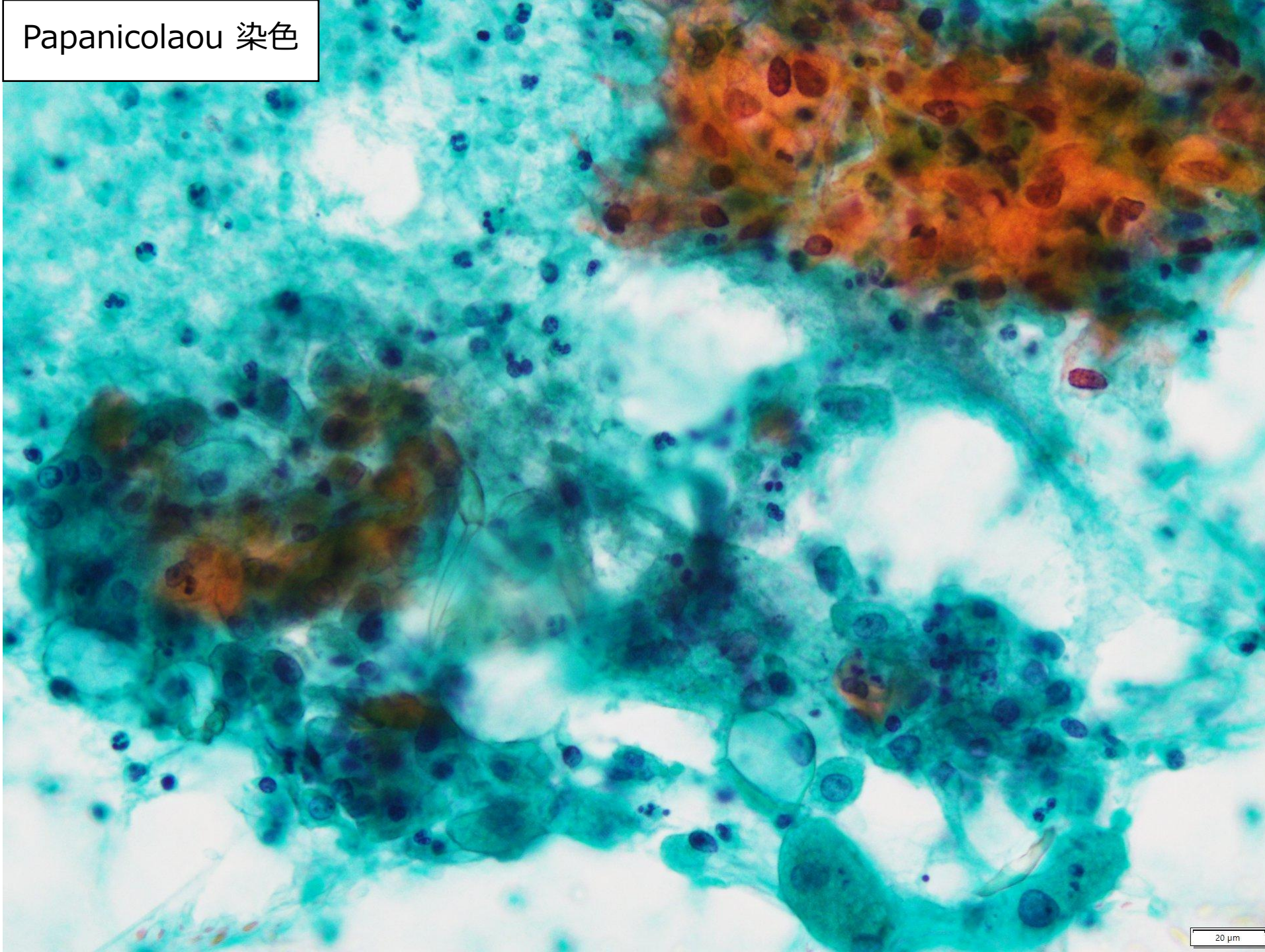
1 か月前に右顎下腺腫瘍を自覚。MRIにて右顎下腺に腫脹があり、頭側に一部隆起性に肥厚あり。細胞診を施行した。

Papanicolaou 染色



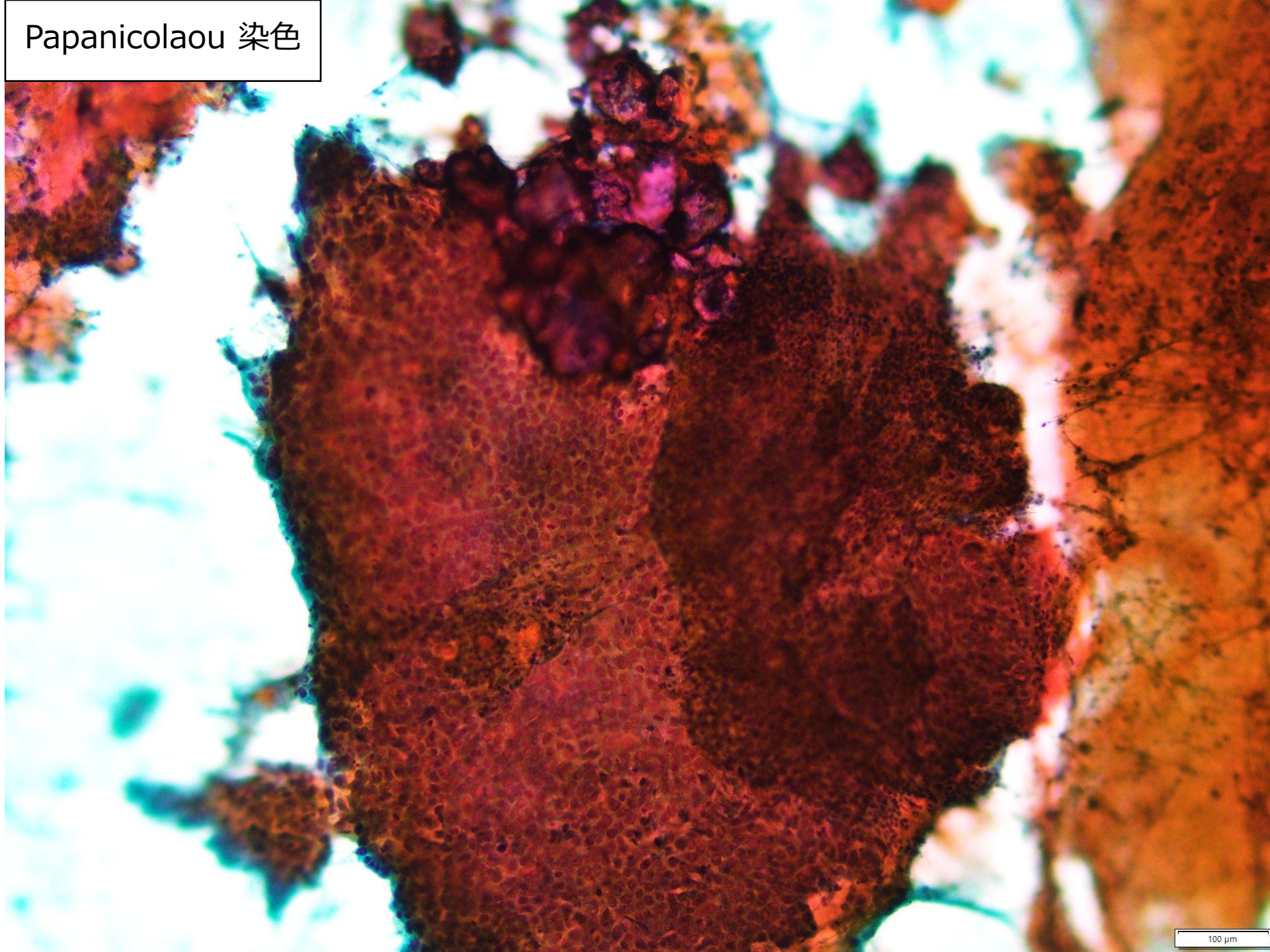
100 μm

Papanicolaou 染色



20 μm

Papanicolaou 染色



100 μm

症例③ 唾液腺 選択肢

- 良性 唾石による炎症変化
- 粘表皮癌
- 導管癌
- 扁平上皮癌
- 多形腺腫由来癌

事前解答：<https://forms.gle/BDWiECtSrwUqQWWL9>

