

症例② 泌尿器

年齢 40代

性別 男性

採取方法 前立腺嚢胞内容物の穿刺吸引

検体処理方法 eprexia Cytospin Collection Fluidにて固定後塗抹

現病歴

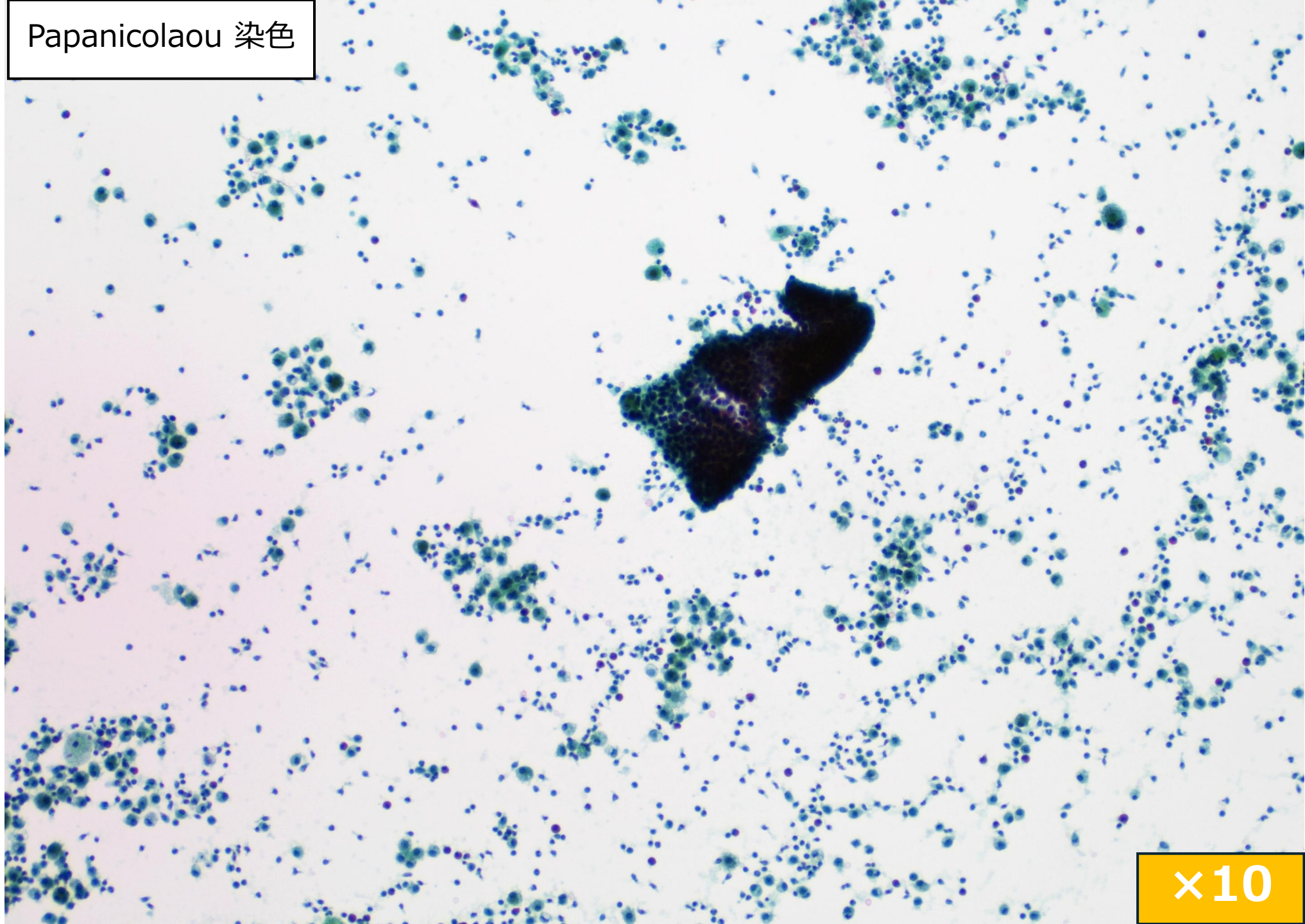
検診でPSA 435.2ng/ml、前医でPSA 364.3ng/ml
MRIにて前立腺内に嚢胞状構造が発達した腫瘍を認め、
精査目的で当院紹介。

経会陰的穿刺吸引細胞診とTUR-Pでの組織採取を実施。

穿刺液生化学検査はPSA 10000ng/ml以上、LDH 932U/L
既往歴なし。

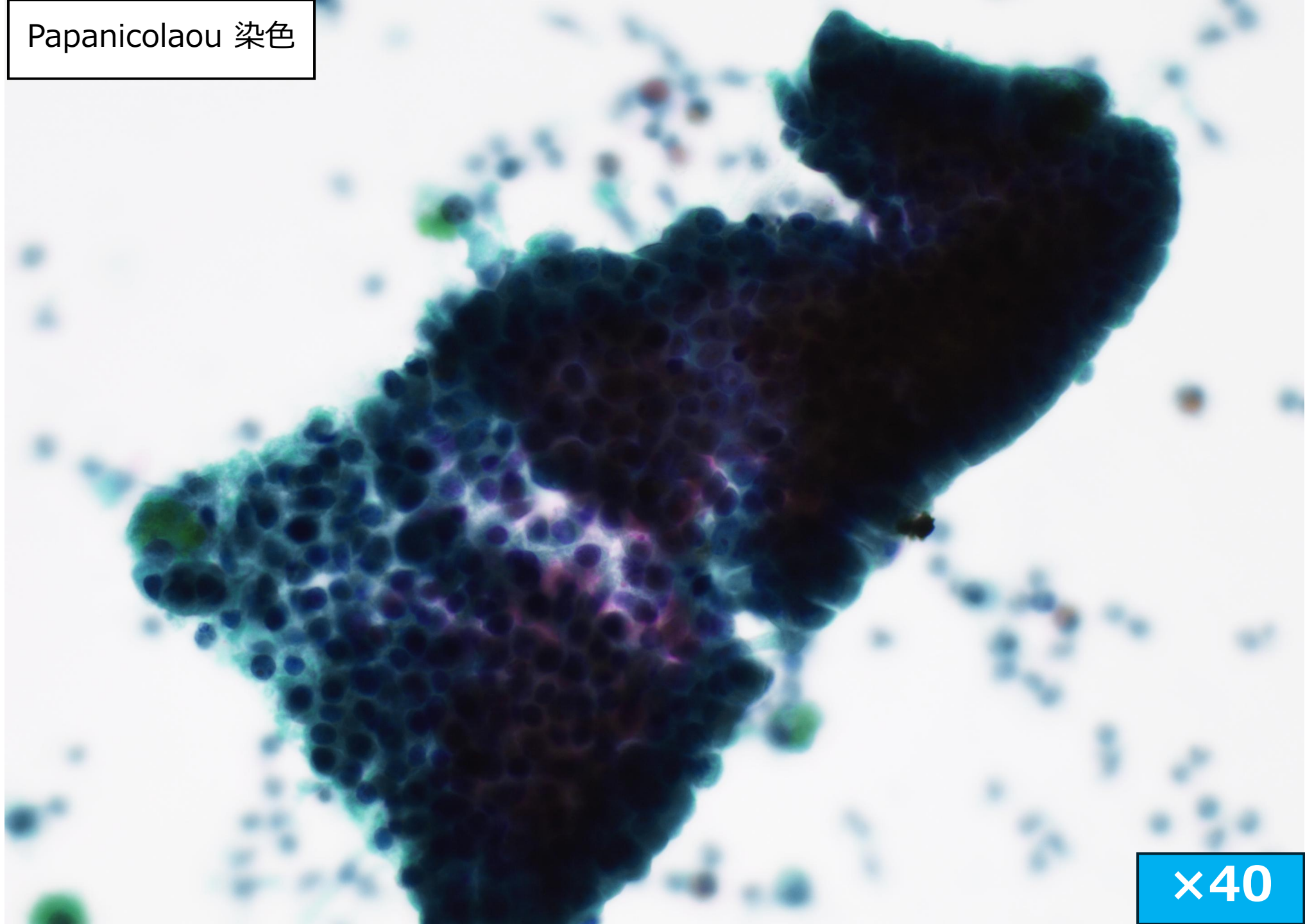


Papanicolaou 染色



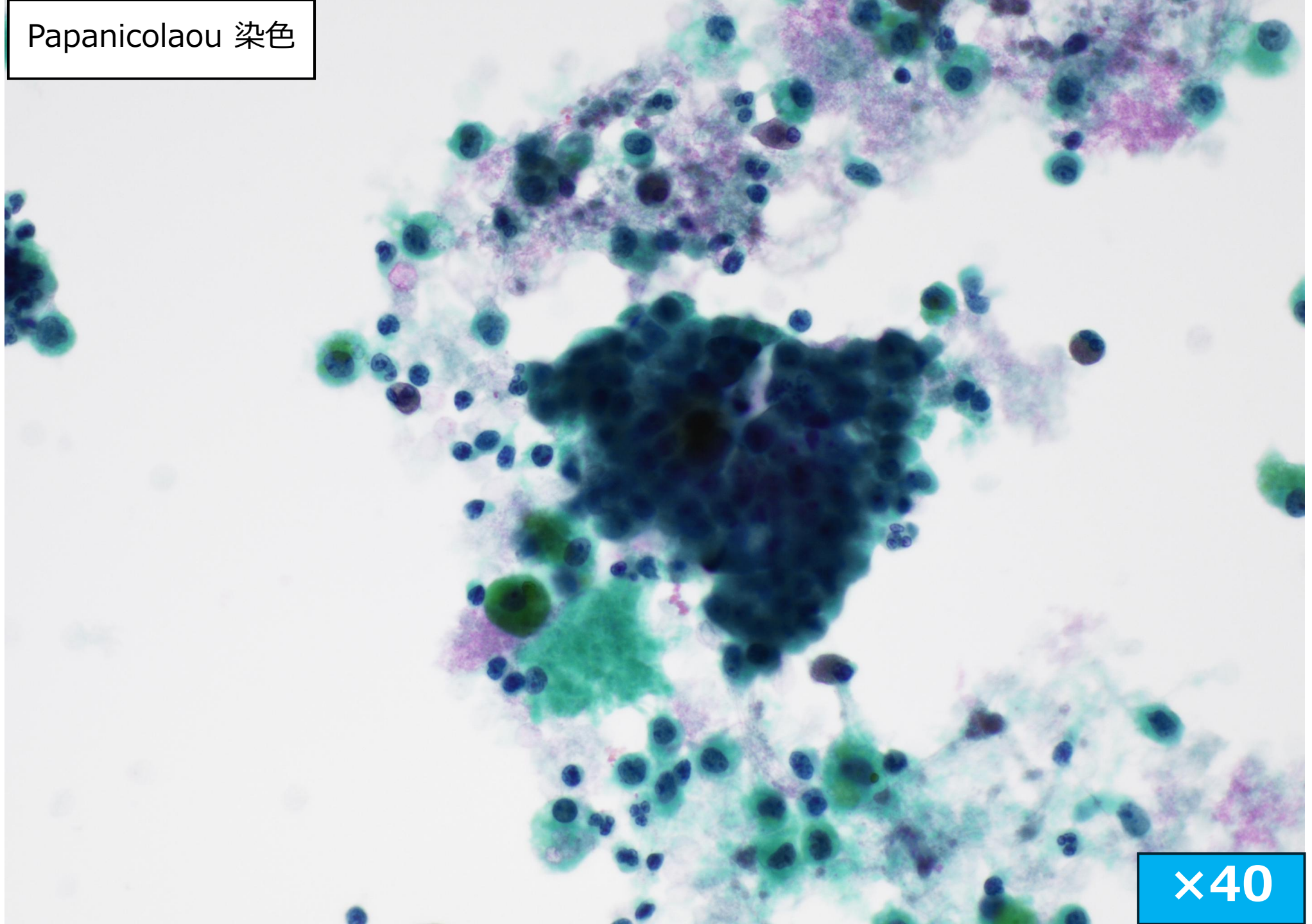
×10

Papanicolaou 染色



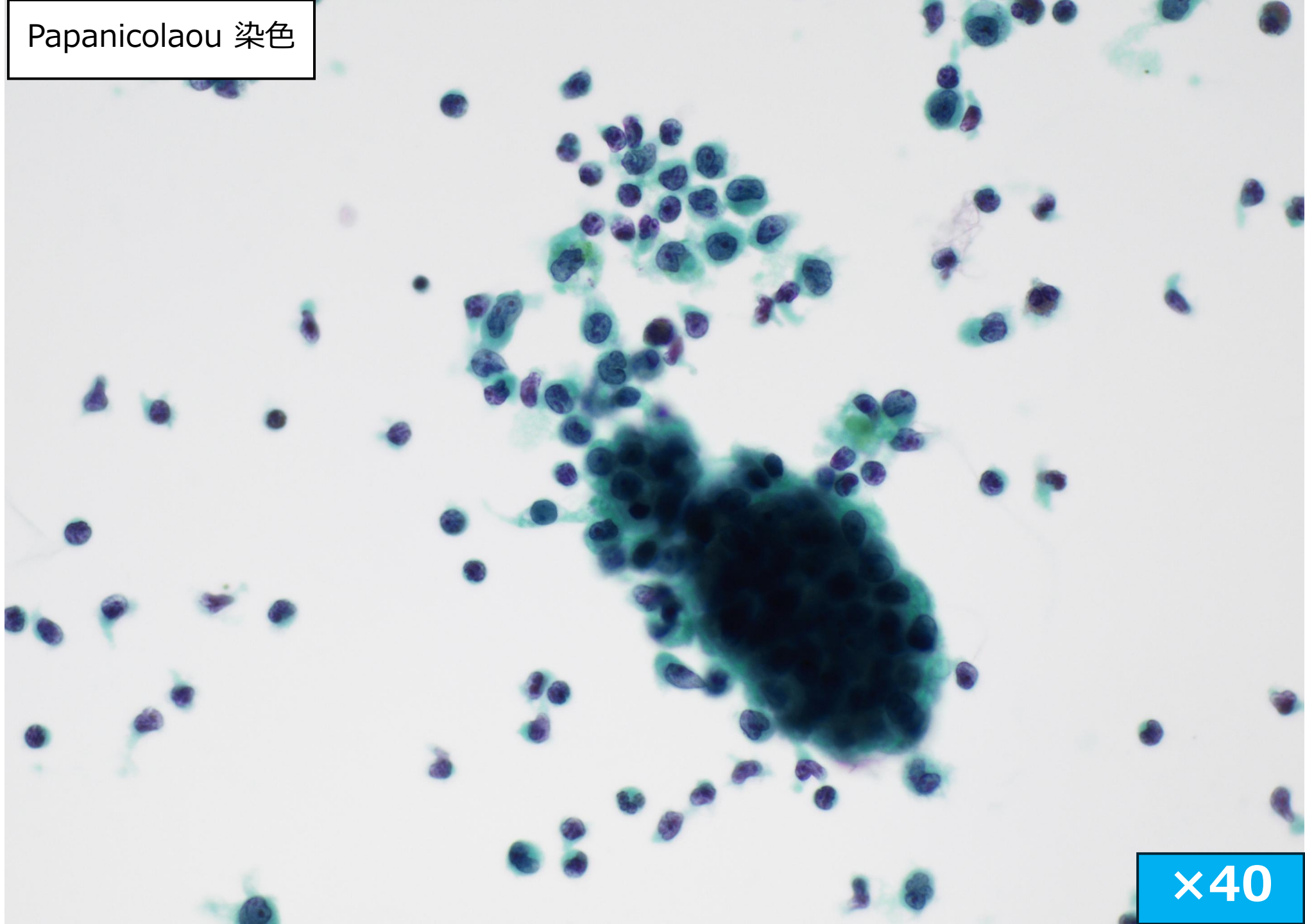
×40

Papanicolaou 染色



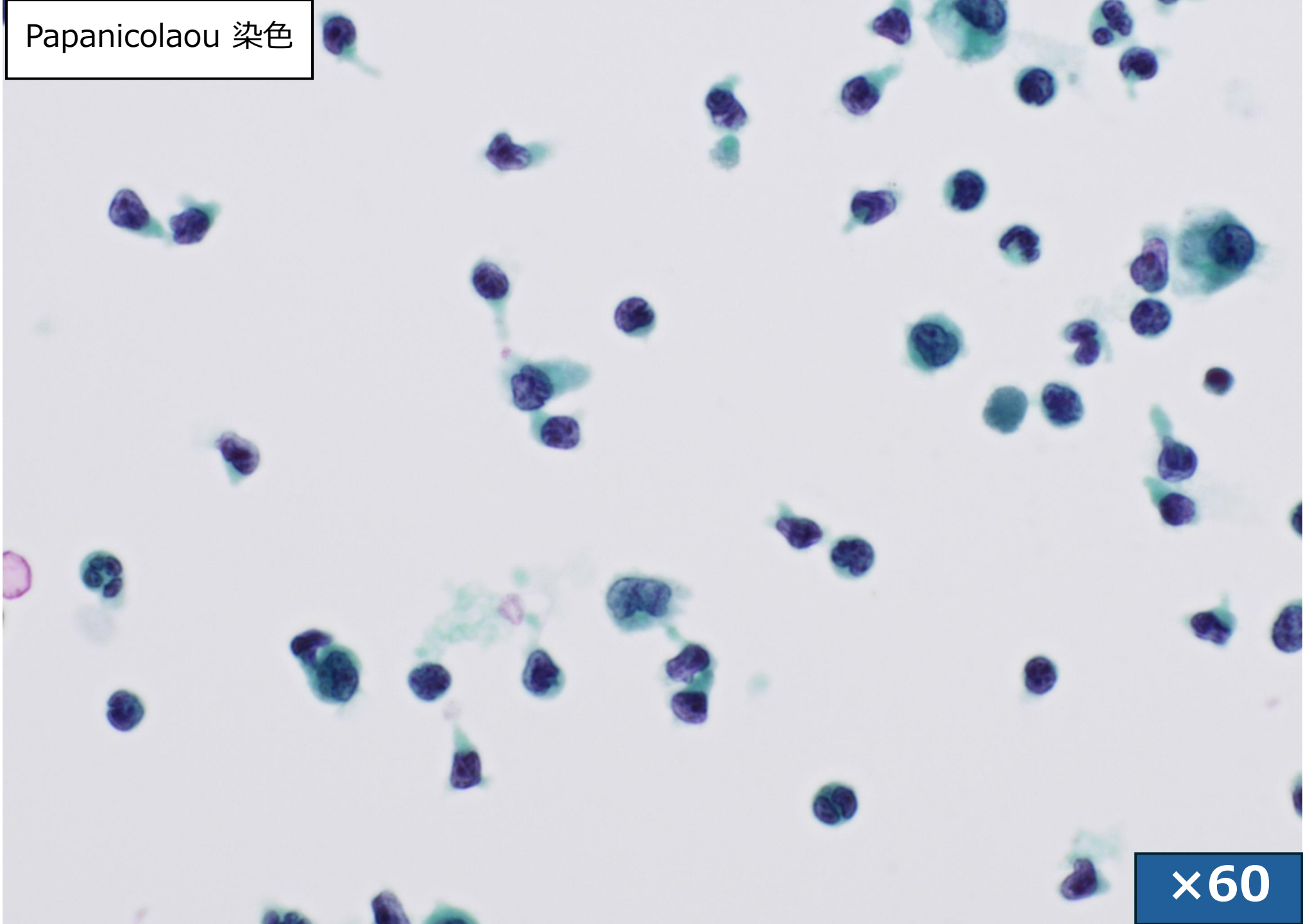
×40

Papanicolaou 染色



×40

Papanicolaou 染色



×60

症例② 泌尿器 選択肢

1. 腺房腺癌
2. 導管腺癌
3. 悪性リンパ腫
4. 大腸癌の直接浸潤
5. その他

