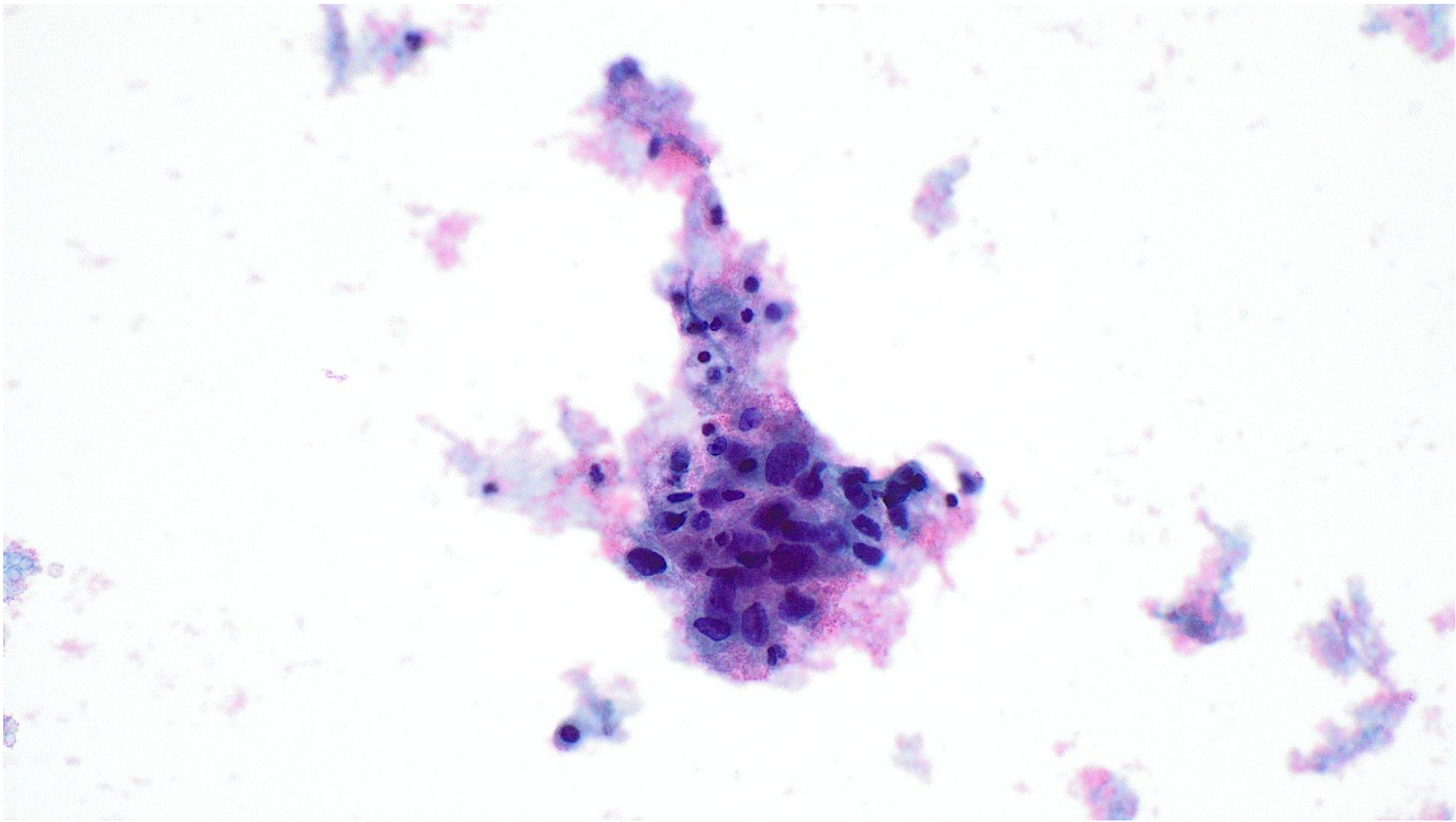


# 症例① 婦人科

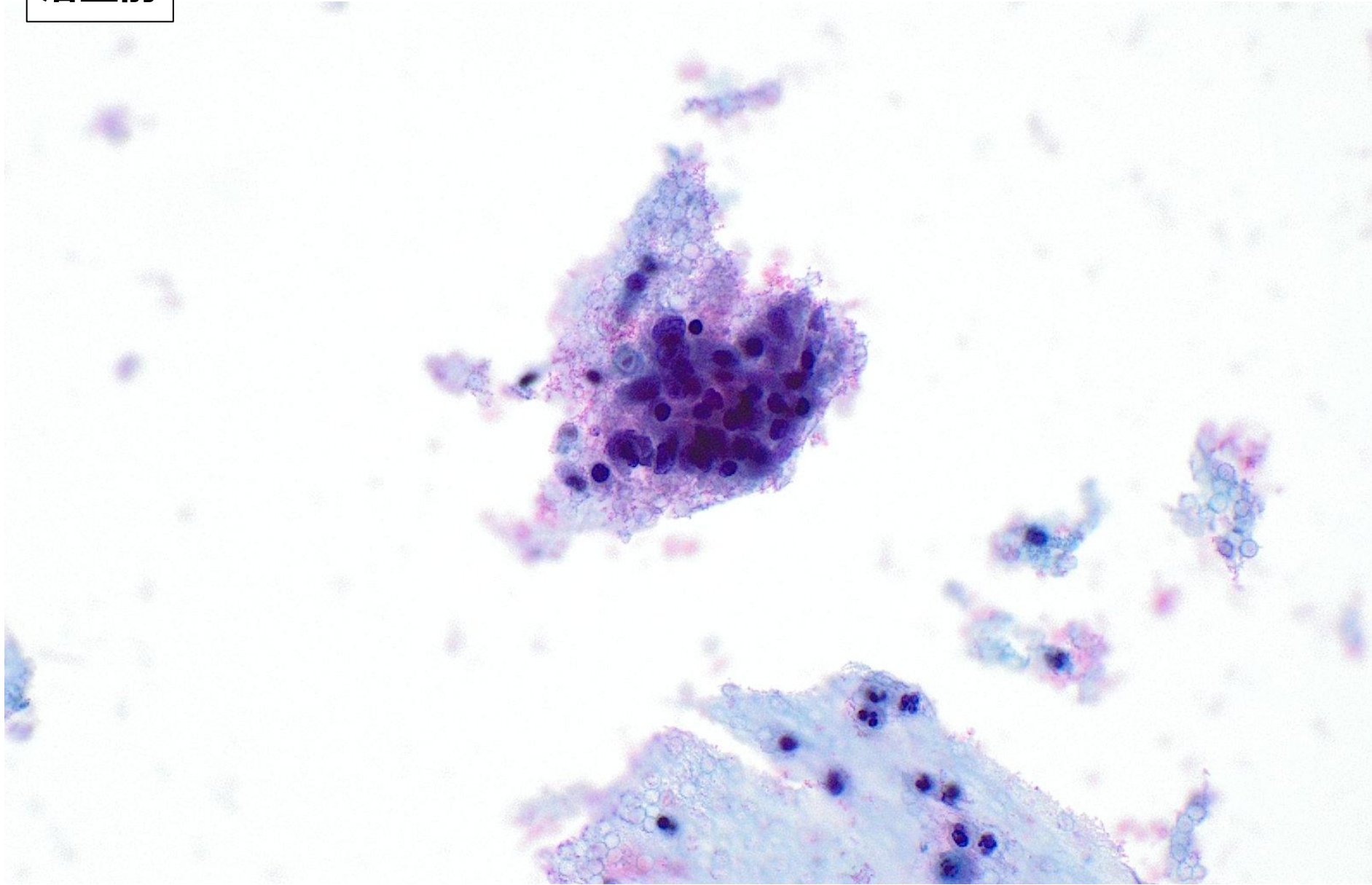
- 材料 子宮頸部 (LBC : Thin Prep法)
- 年齢 70代
- 採取法 ブラシ
- 最終月経 48歳 閉経
- 臨床所見 不正出血

溶血前



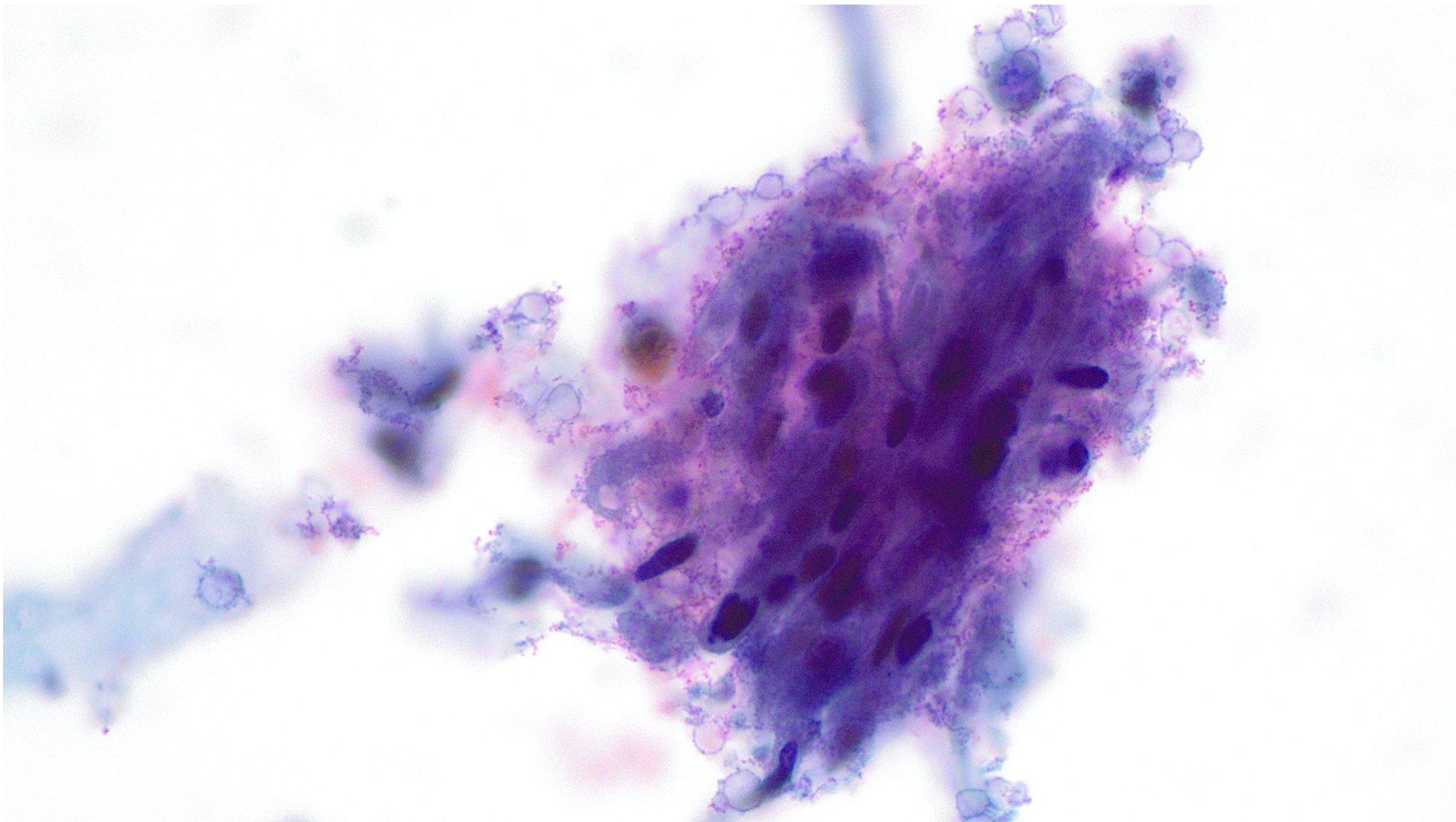
×400

溶血前



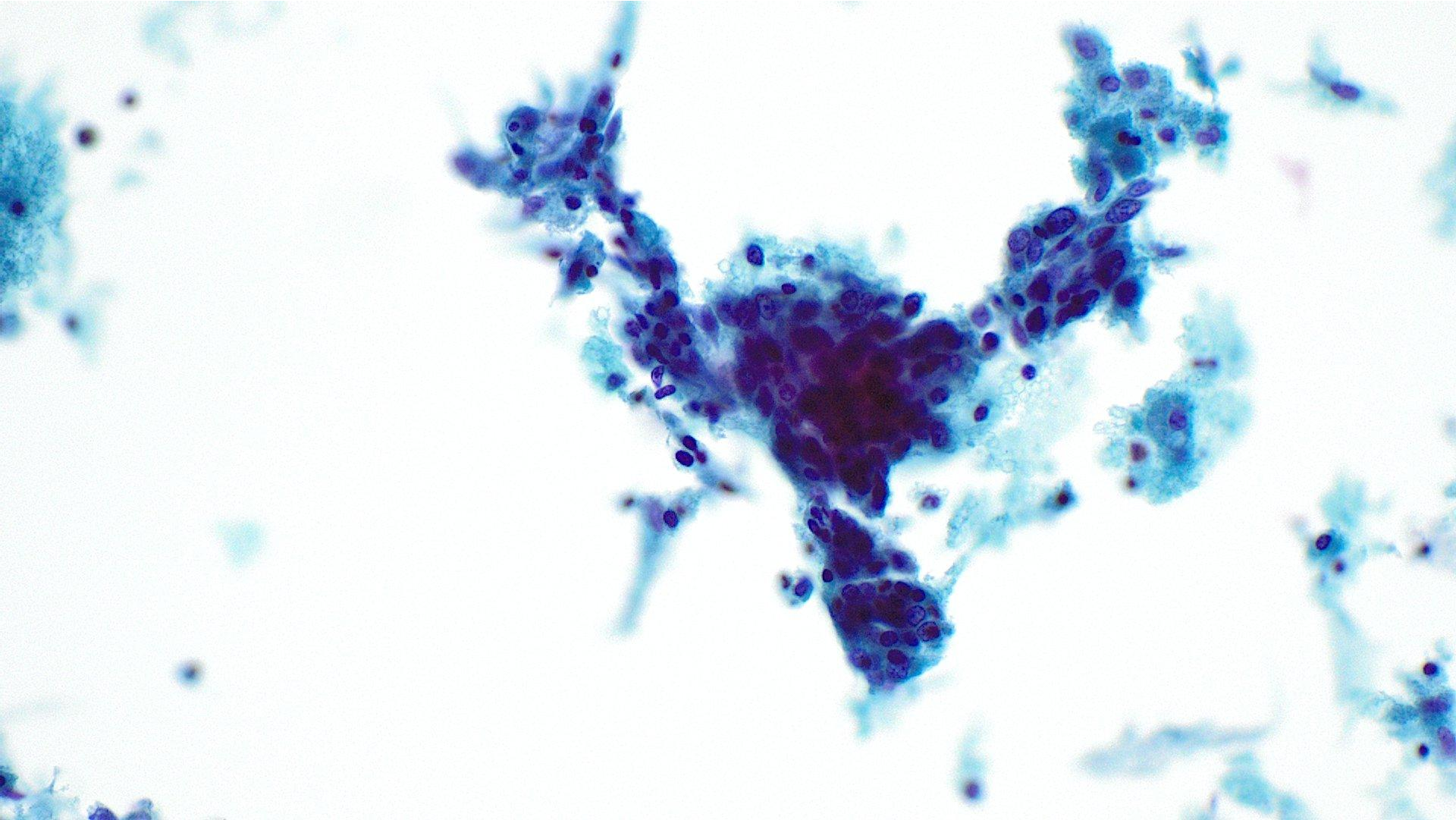
×400

溶血前



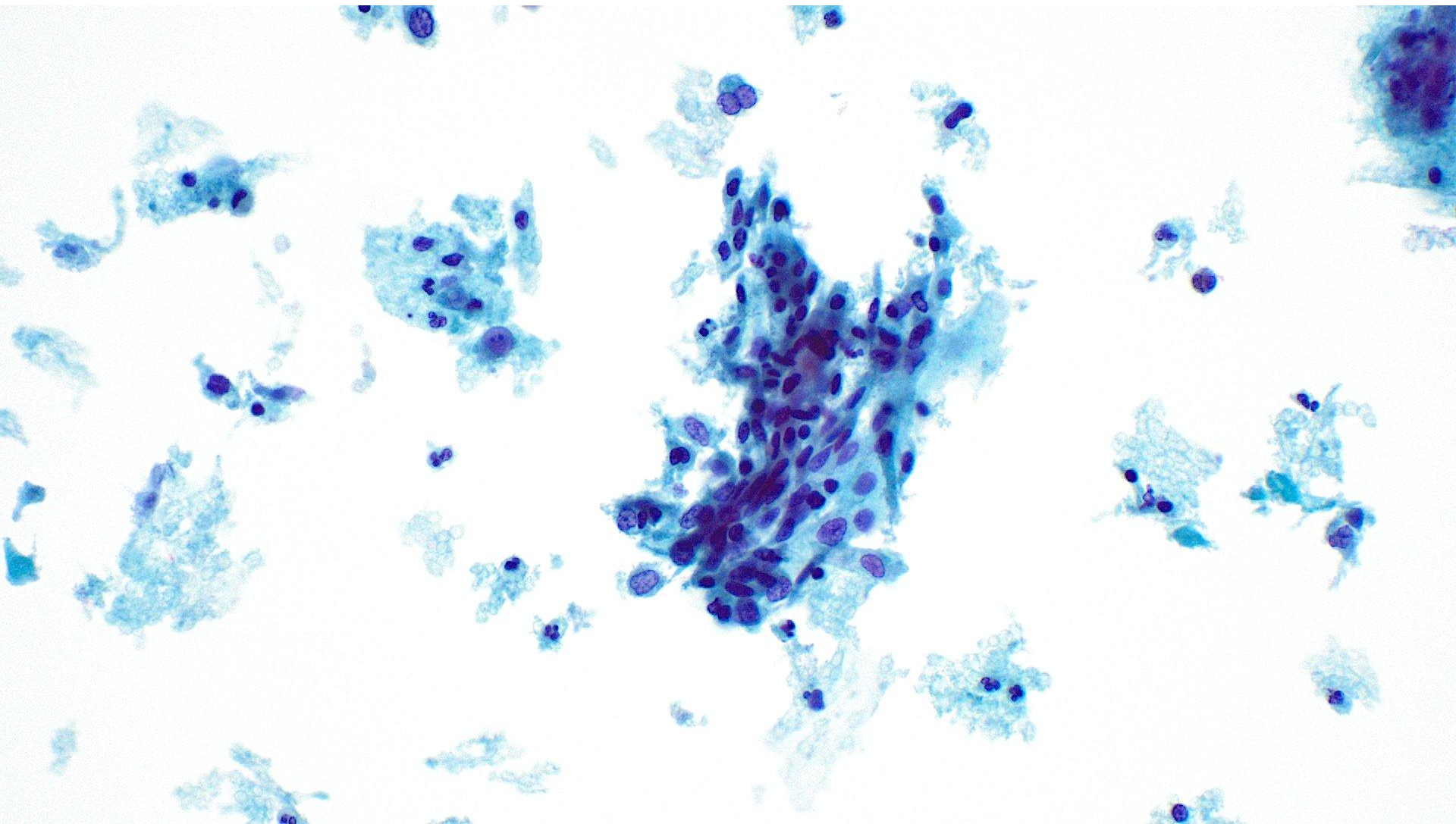
×1000

溶血後



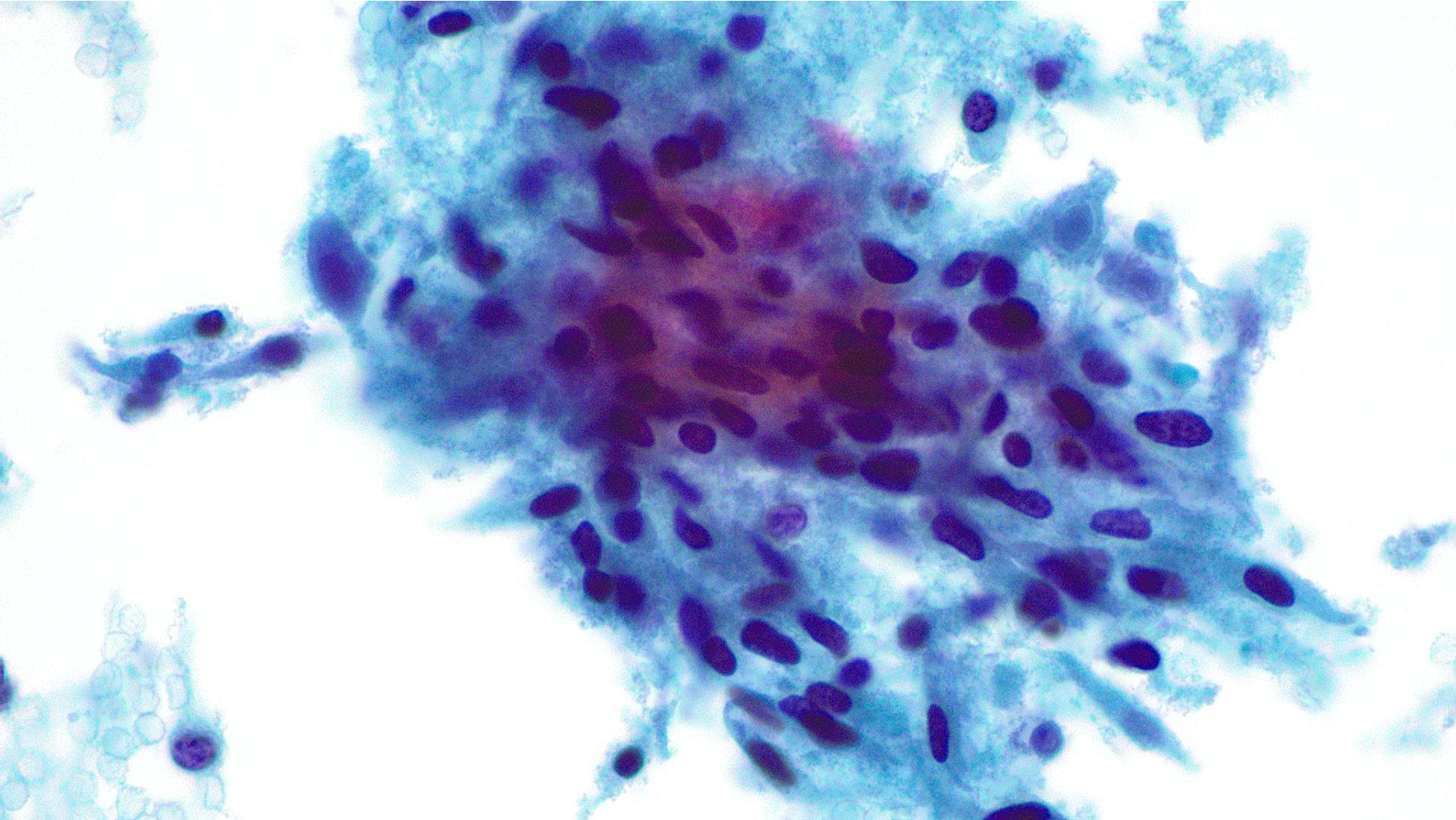
×400

溶血後



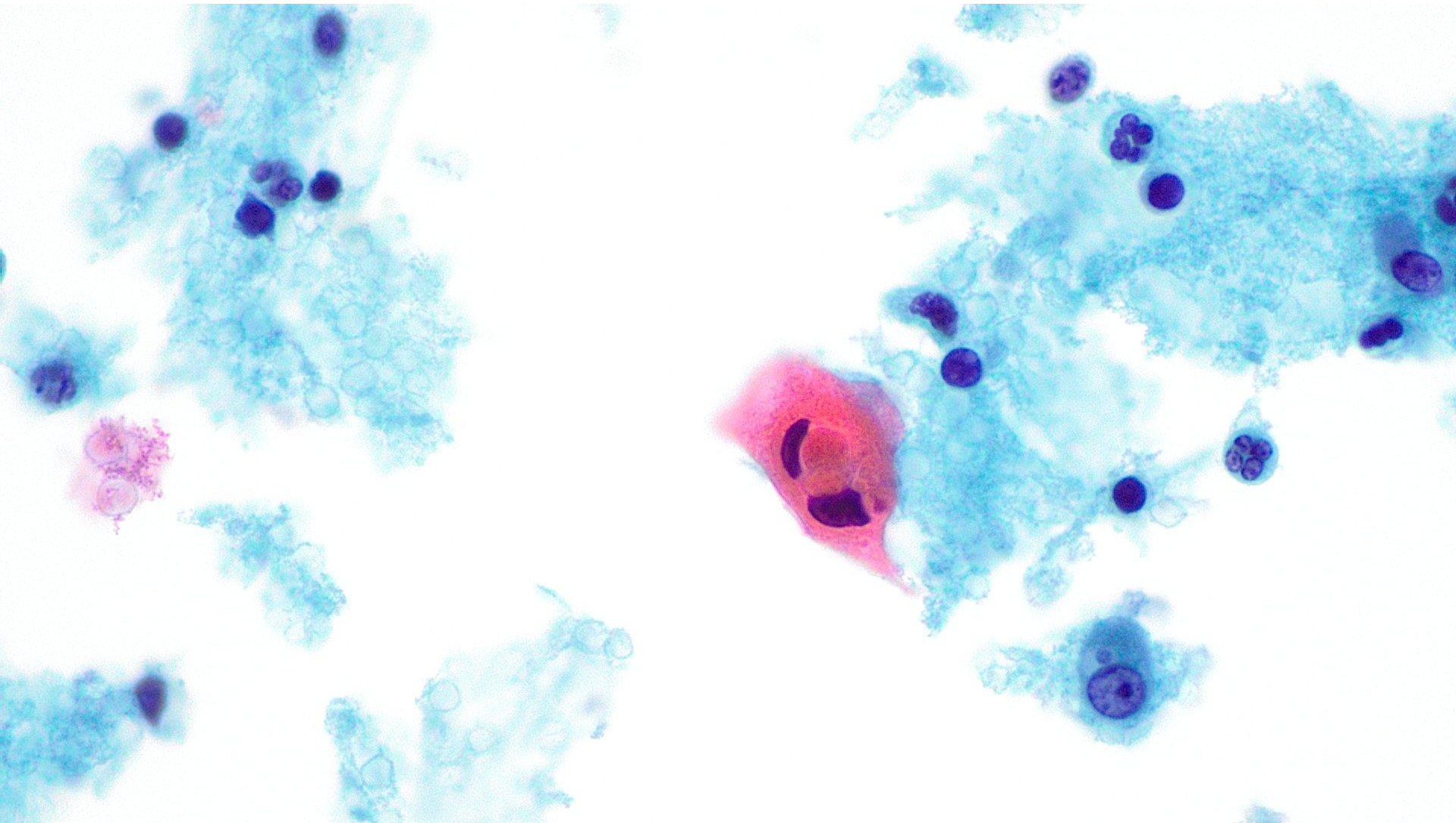
×400

溶血後



×1000

溶血後



×1000

# 症例① 婦人科 選択肢

1. 萎縮性腔炎
2. 高度異形成
3. 上皮内癌
4. 扁平上皮癌
5. 腺癌

