

症例 ⑤

患者：30才代 女性

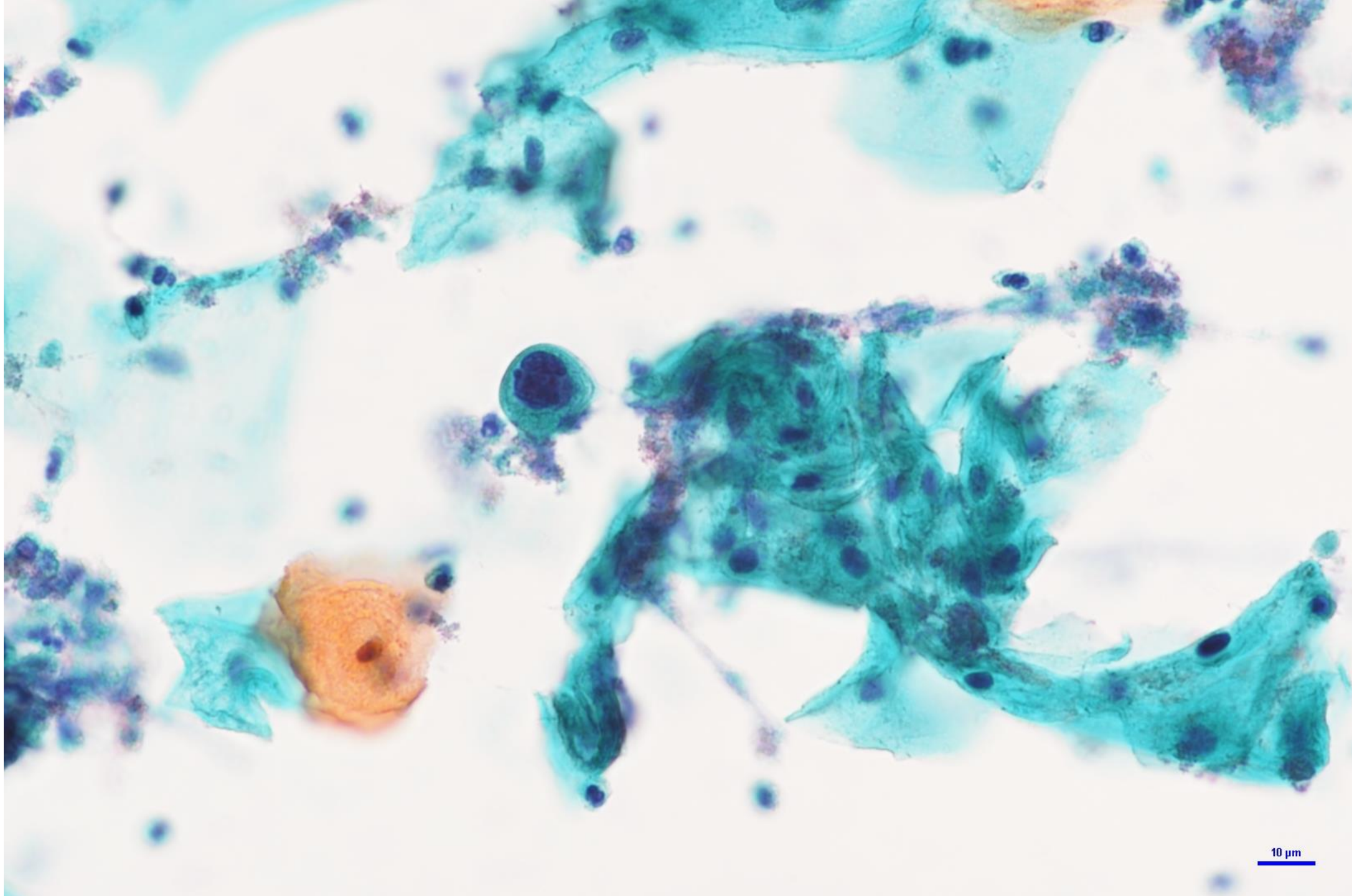
検体：自然尿・50ccの血性検体

臨床診断：血尿

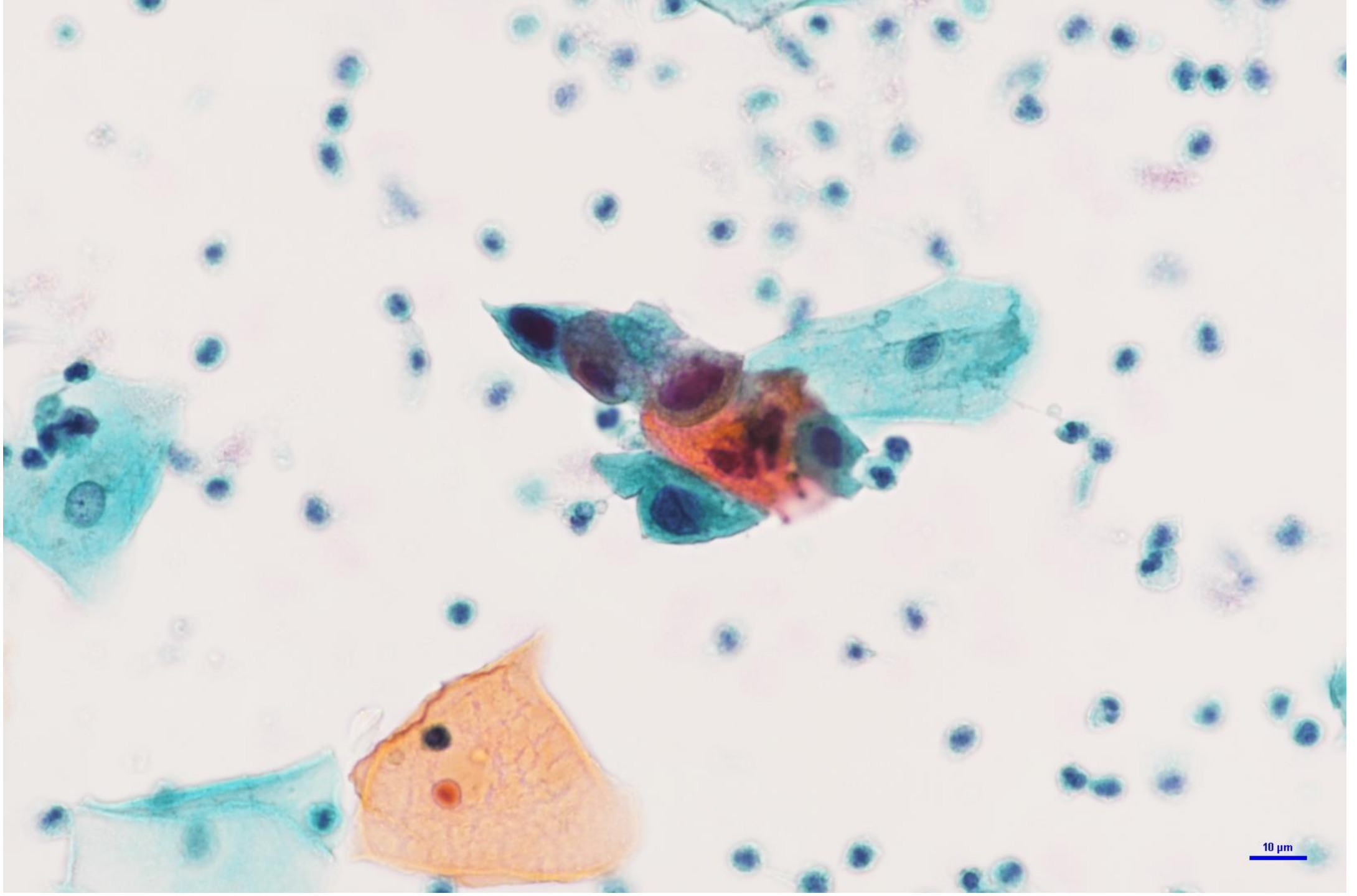
臨床経過：特記なし



標本作製：遠心沈渣成分のすり合わせ標本（Pap.染色・MGG染色 各1枚）



10 μ m



10 μ m

症例 ⑤ 泌尿器

選択肢

- 炎症性変化
- 子宮頸部扁平上皮内病変
- 高異型度尿路上皮癌

事前解答：

<https://forms.gle/ryeTYdMj81Qdikw88>