

埼玉県細胞検査士会

第53回 鏡検セミナー 症例3(体腔液)

# 症例3

---

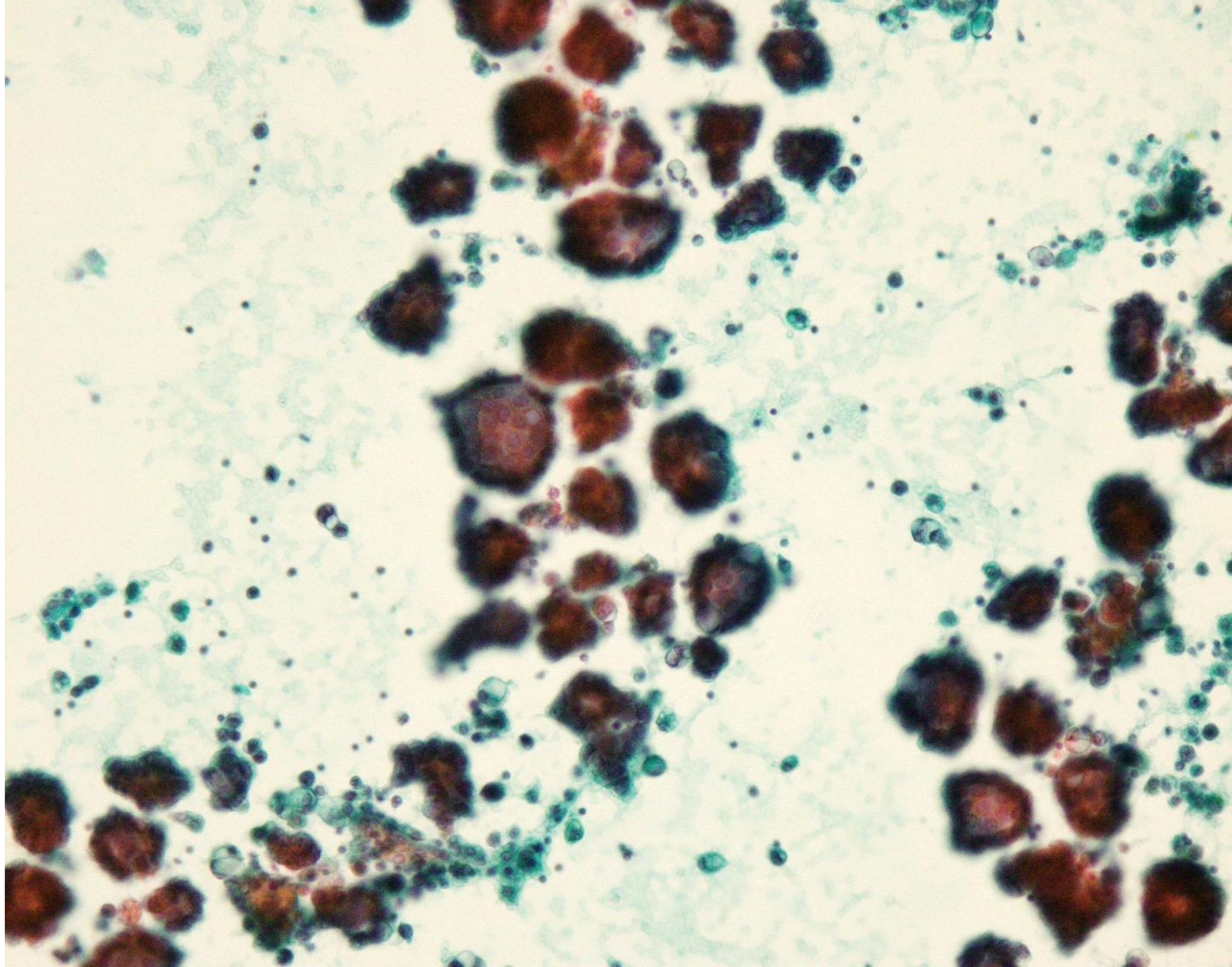
患者：80代男性

既往歴：なし

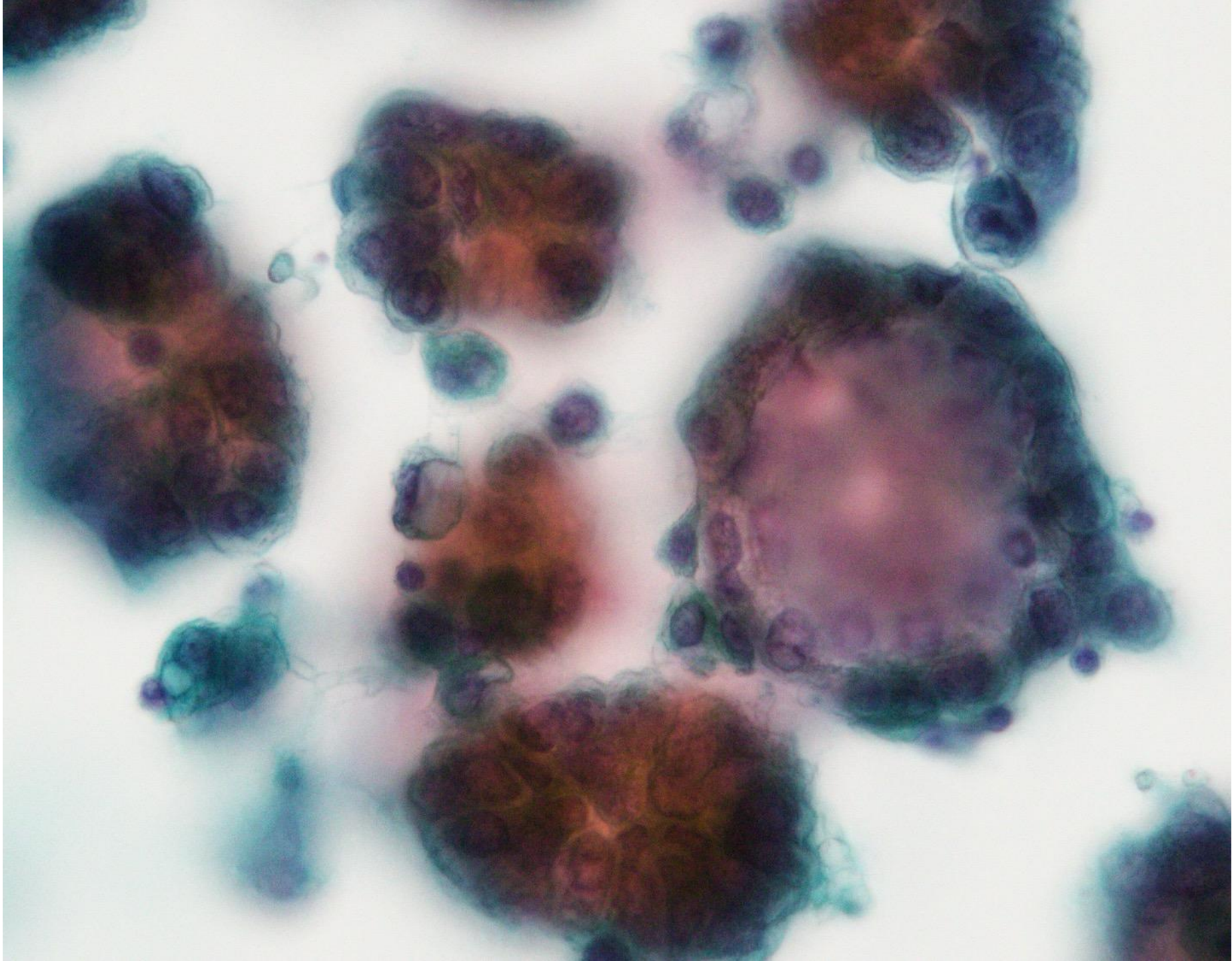
経過：Xpにて右肺異常陰影を指摘され、精査のため当院受診。  
当院 CT にて心嚢液・胸水貯留を認め、右肺下葉肺癌、  
多発肺内転移、右胸膜播種、多発リンパ節転移疑い

材料：心嚢液

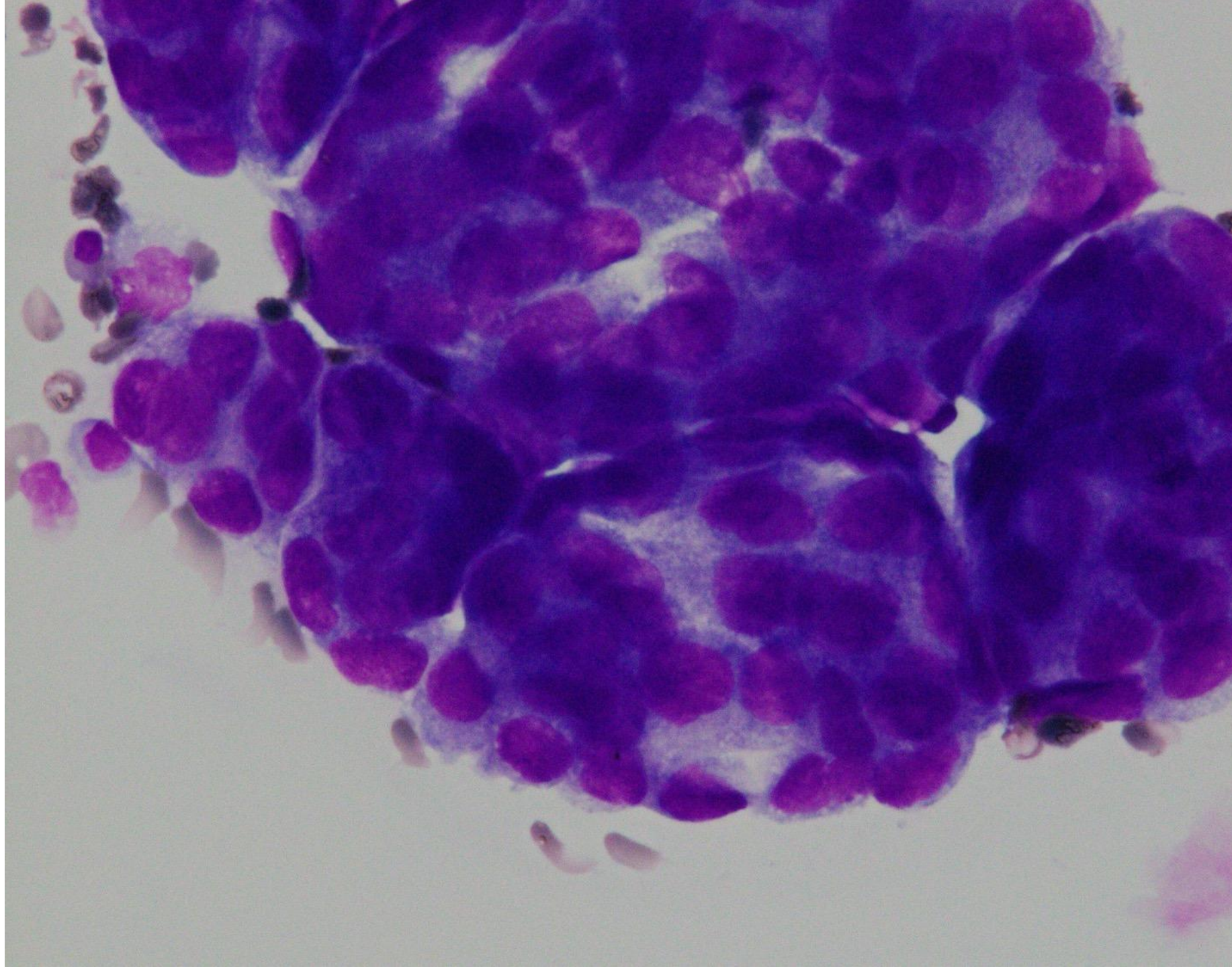
Pap. x10



Pap. x40



Gie. x40



# 事前集計

## 選択肢

- 反応性中皮細胞 2名
- 中皮腫 5名
- 腺癌 21名

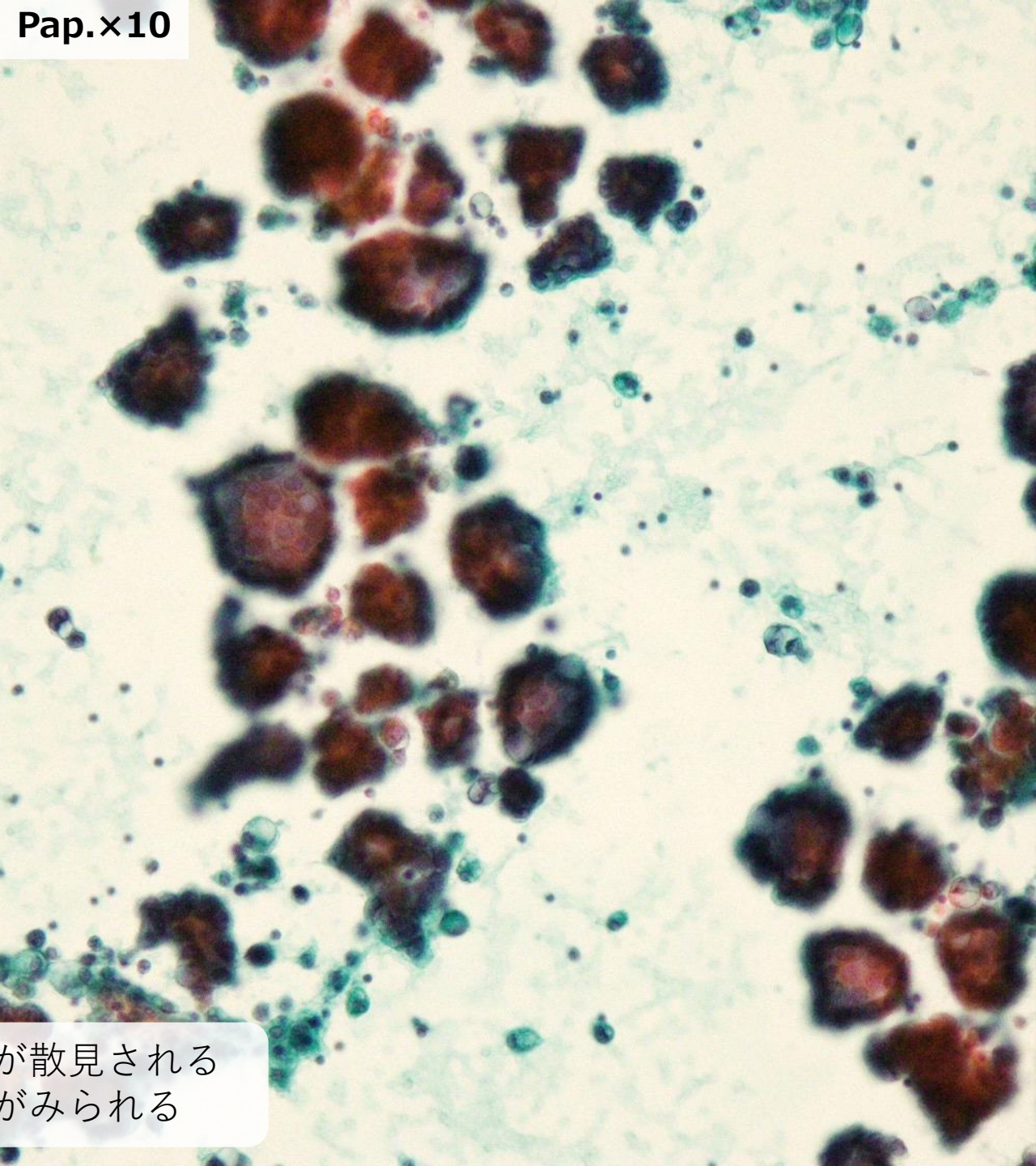
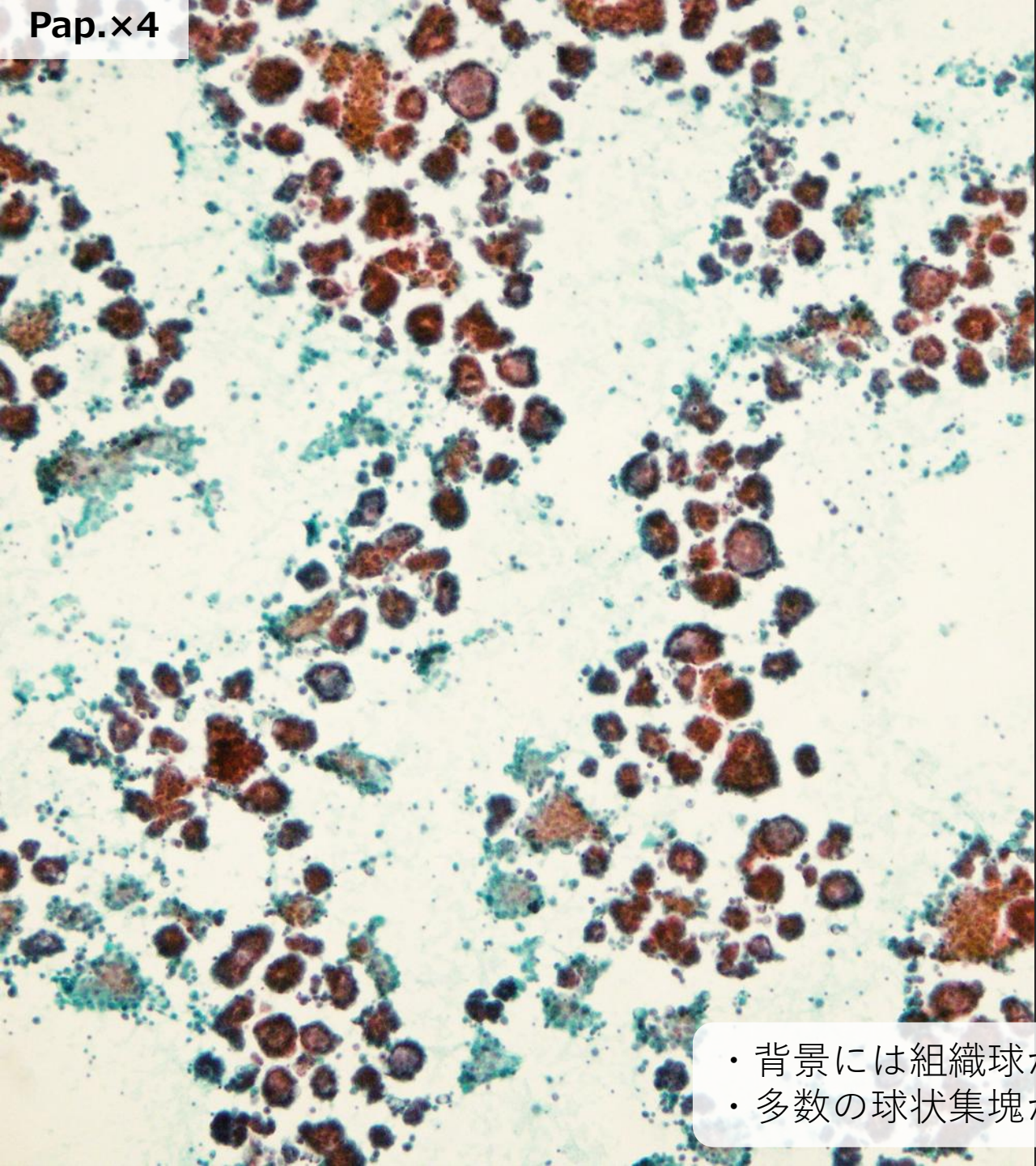
# 当日集計

## 選択肢

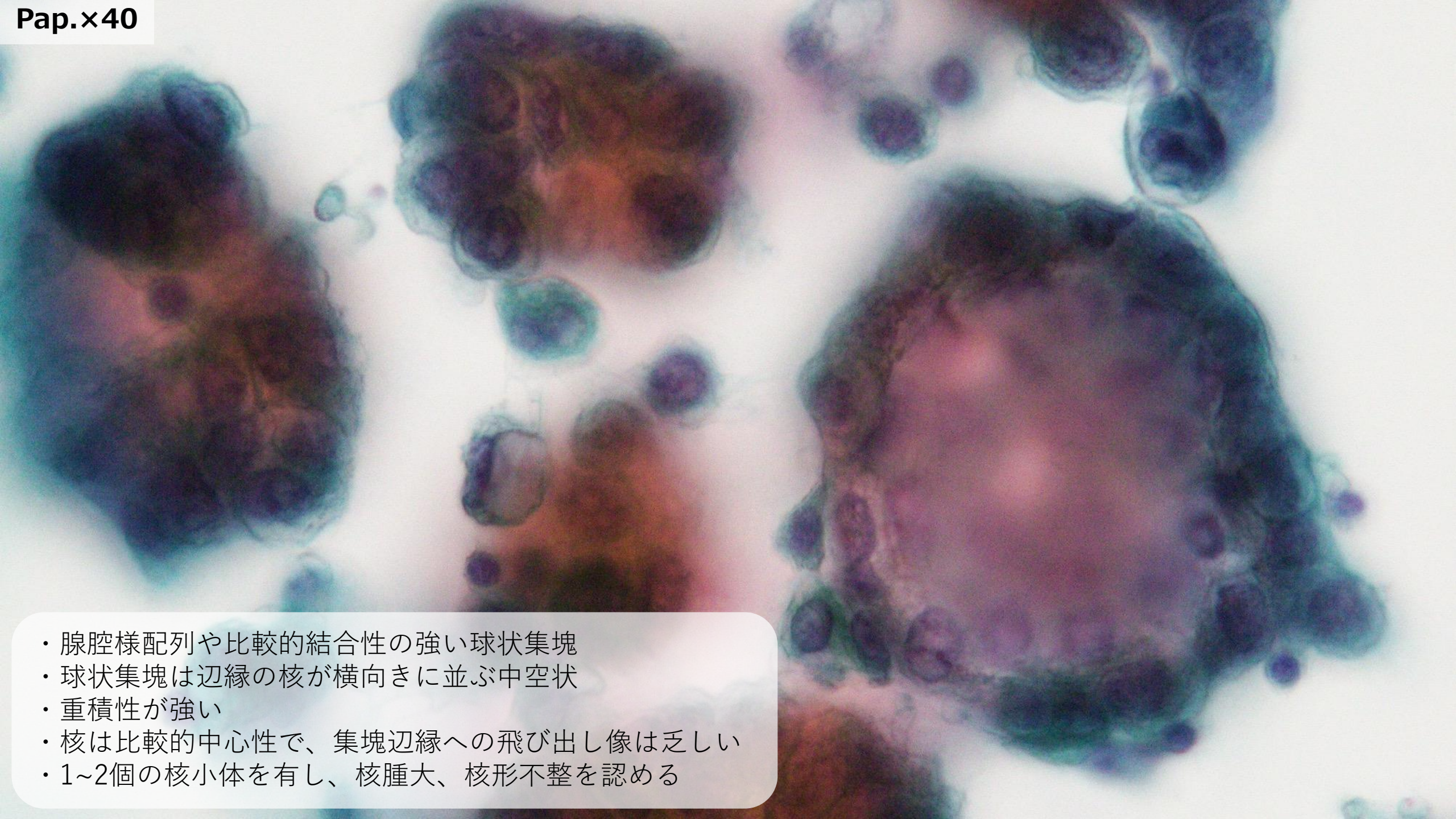
- 反応性中皮細胞 4名
- 中皮腫 4名
- 腺癌 26名

**解説**

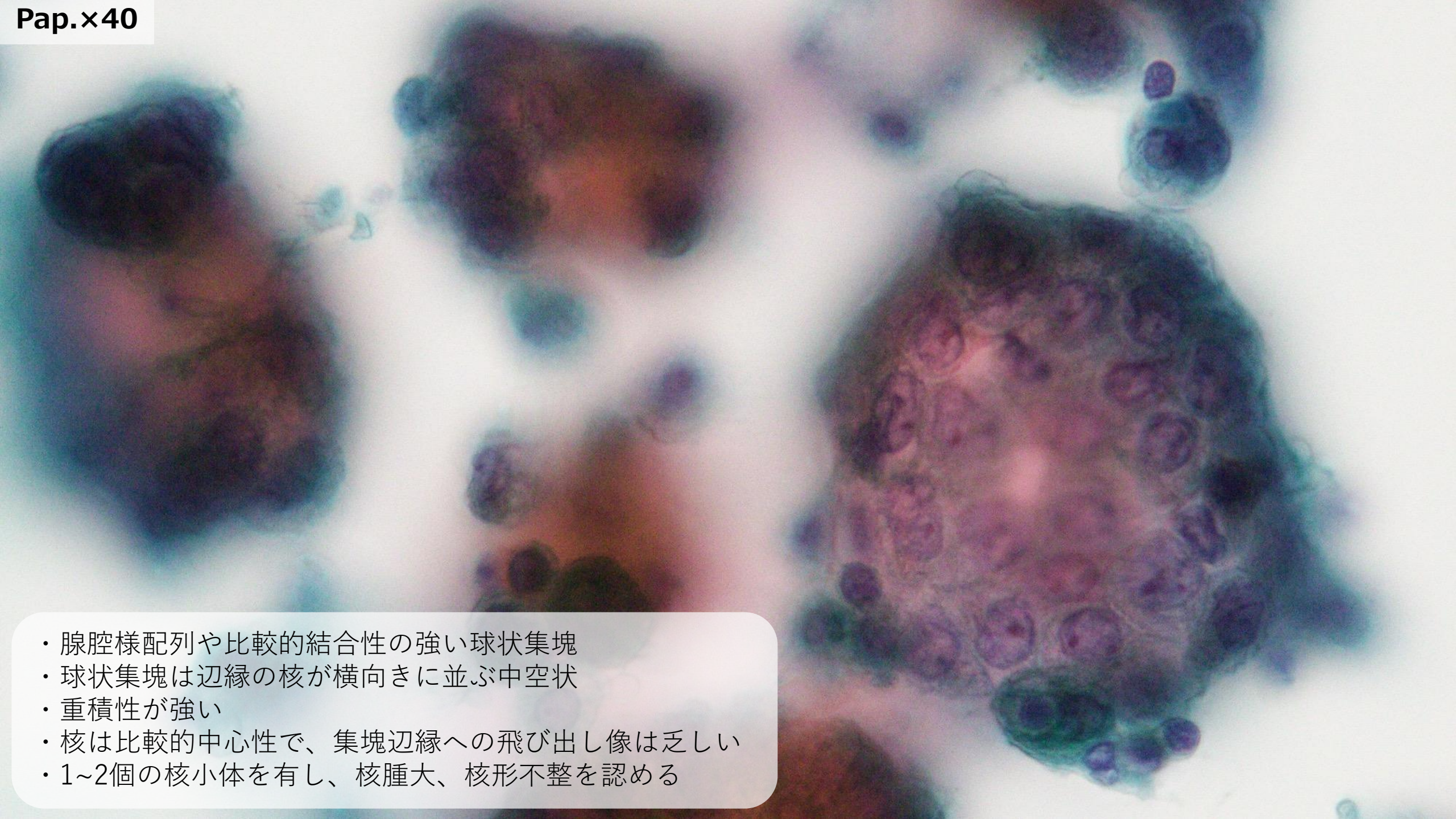
---



- ・背景には組織球が散見される
- ・多数の球状集塊がみられる

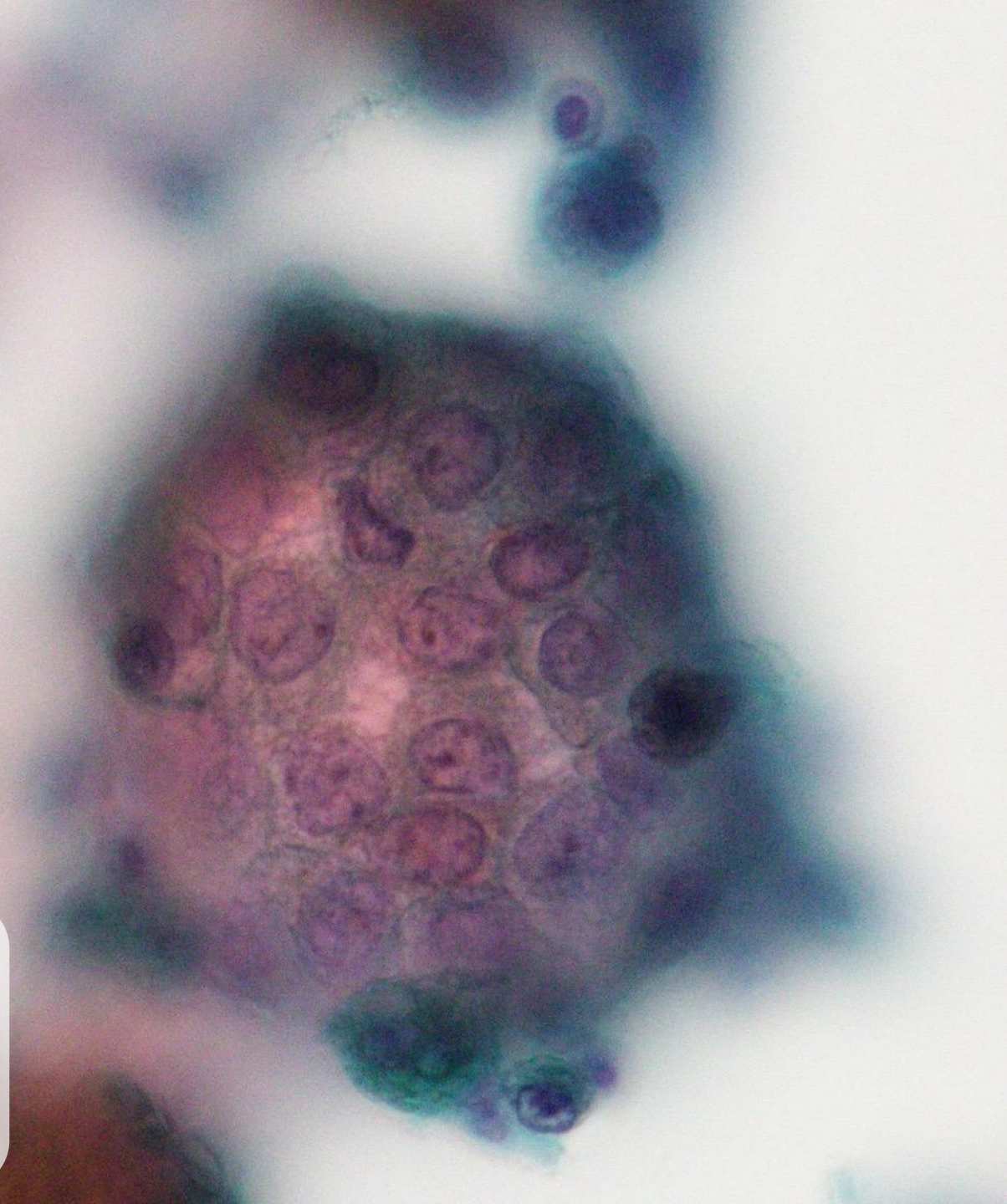


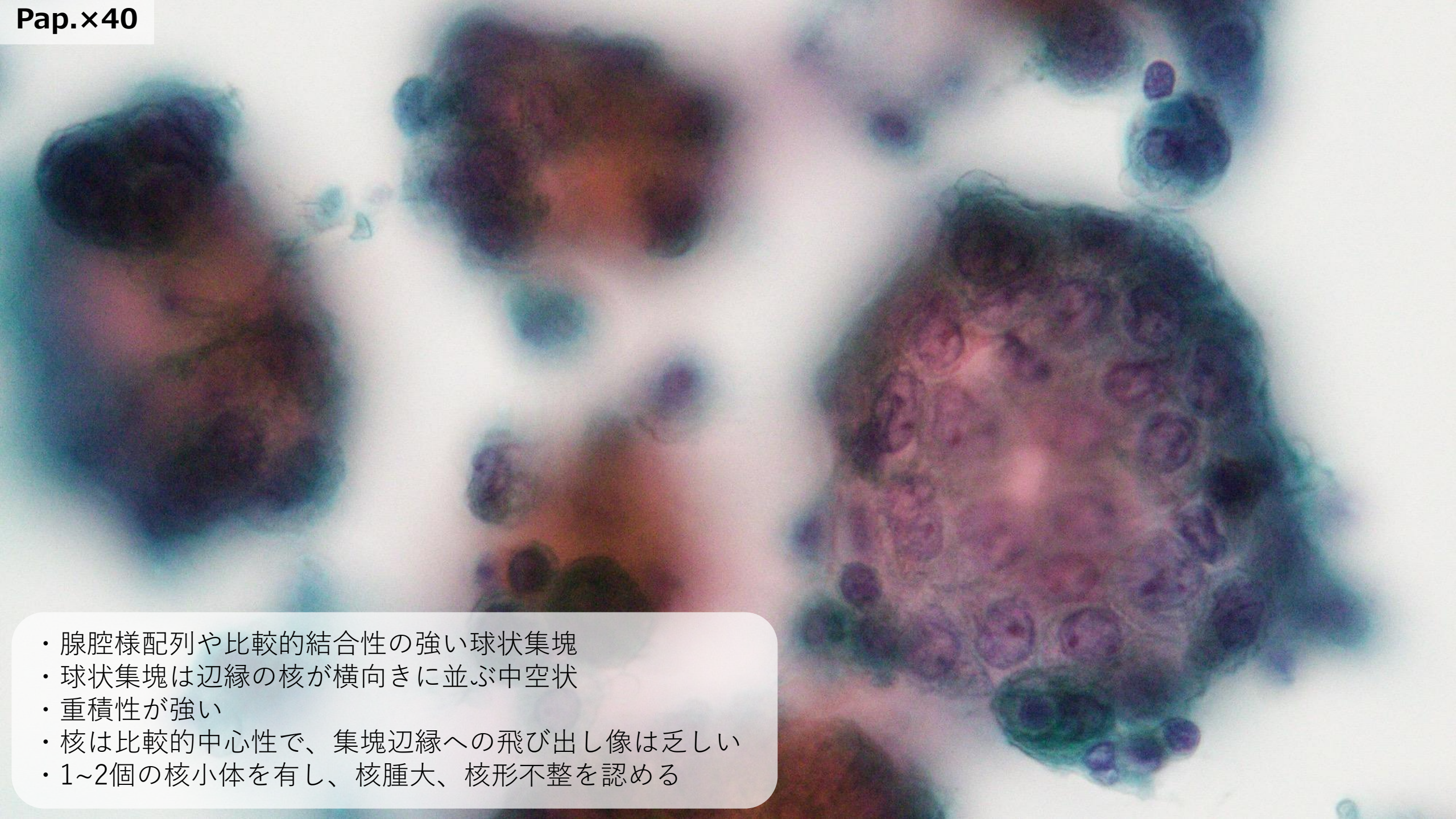
- 腺腔様配列や比較的結合性の強い球状集塊
- 球状集塊は辺縁の核が横向きに並ぶ中空状
- 重積性が強い
- 核は比較的 centrality で、集塊辺縁への飛び出し像は乏しい
- 1~2個の核小体を有し、核腫大、核形不整を認める



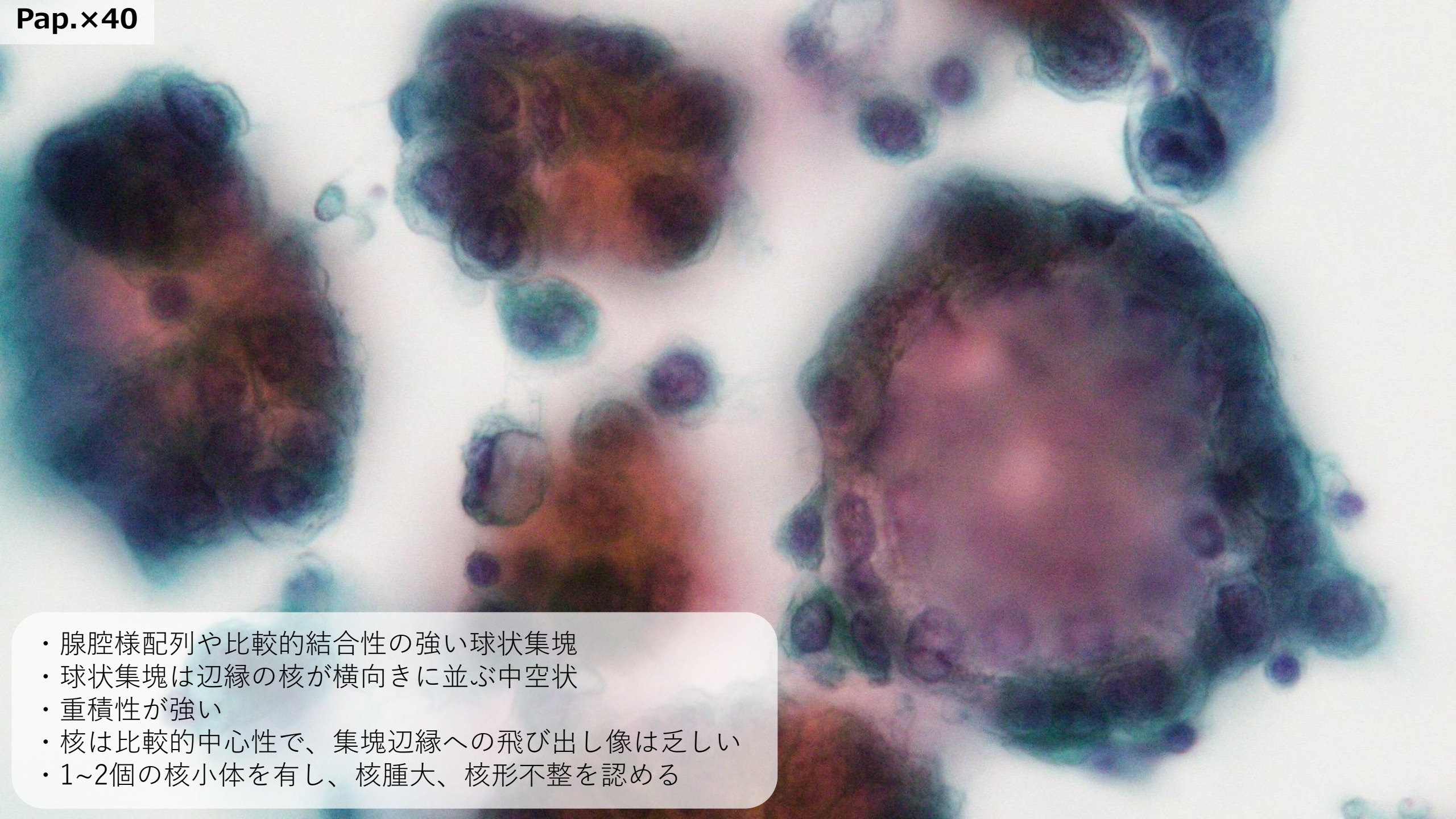
- 腺腔様配列や比較的結合性の強い球状集塊
- 球状集塊は辺縁の核が横向きに並ぶ中空状
- 重積性が強い
- 核は比較的中心性で、集塊辺縁への飛び出し像は乏しい
- 1~2個の核小体を有し、核腫大、核形不整を認める

- ・腺腔様配列や比較的結合性の強い球状集塊
- ・球状集塊は辺縁の核が横向きに並ぶ中空状
- ・重積性が強い
- ・核は比較的中心性で、集塊辺縁への飛び出し像は乏しい
- ・1~2個の核小体を有し、核腫大、核形不整を認める



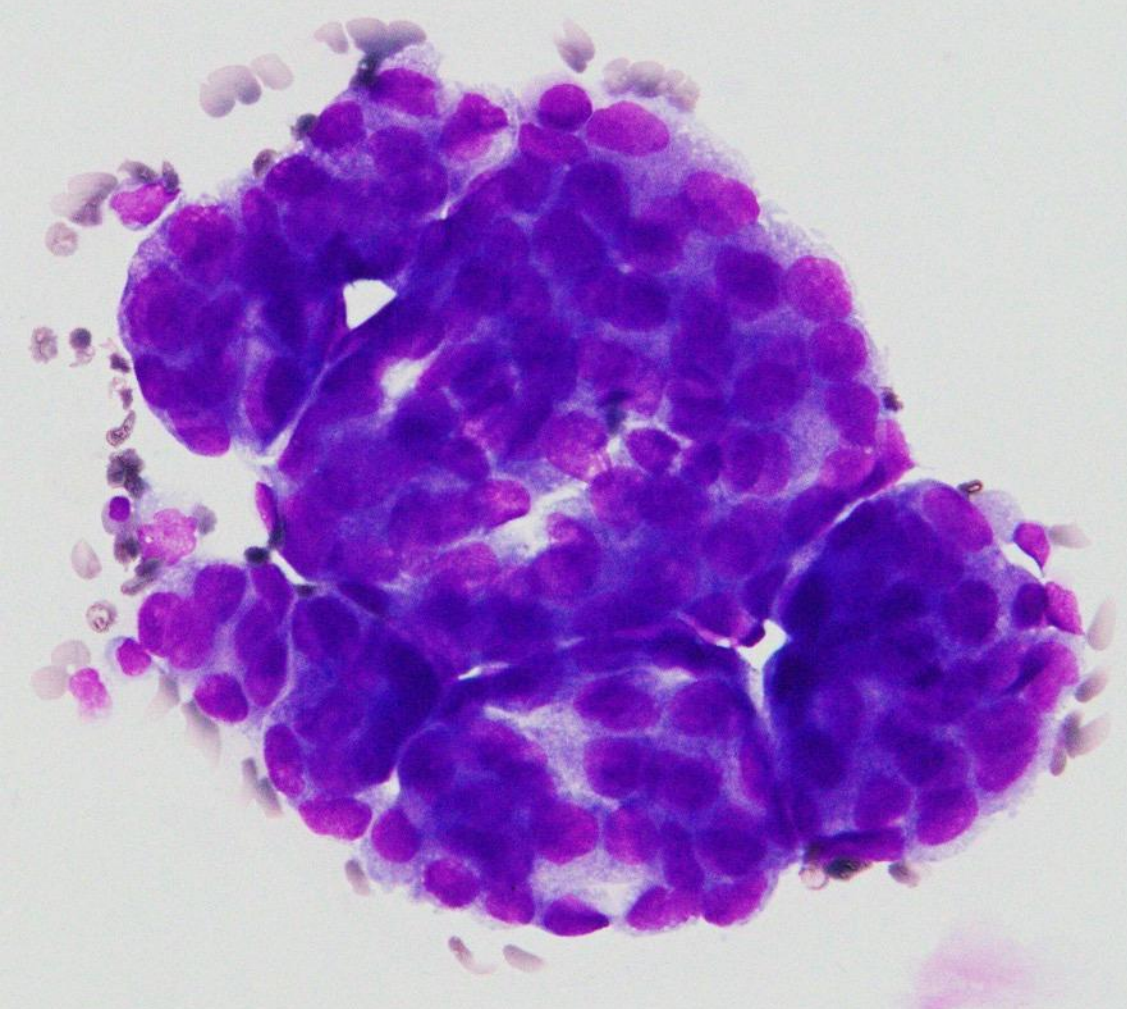


- 腺腔様配列や比較的結合性の強い球状集塊
- 球状集塊は辺縁の核が横向きに並ぶ中空状
- 重積性が強い
- 核は比較的中心性で、集塊辺縁への飛び出し像は乏しい
- 1~2個の核小体を有し、核腫大、核形不整を認める

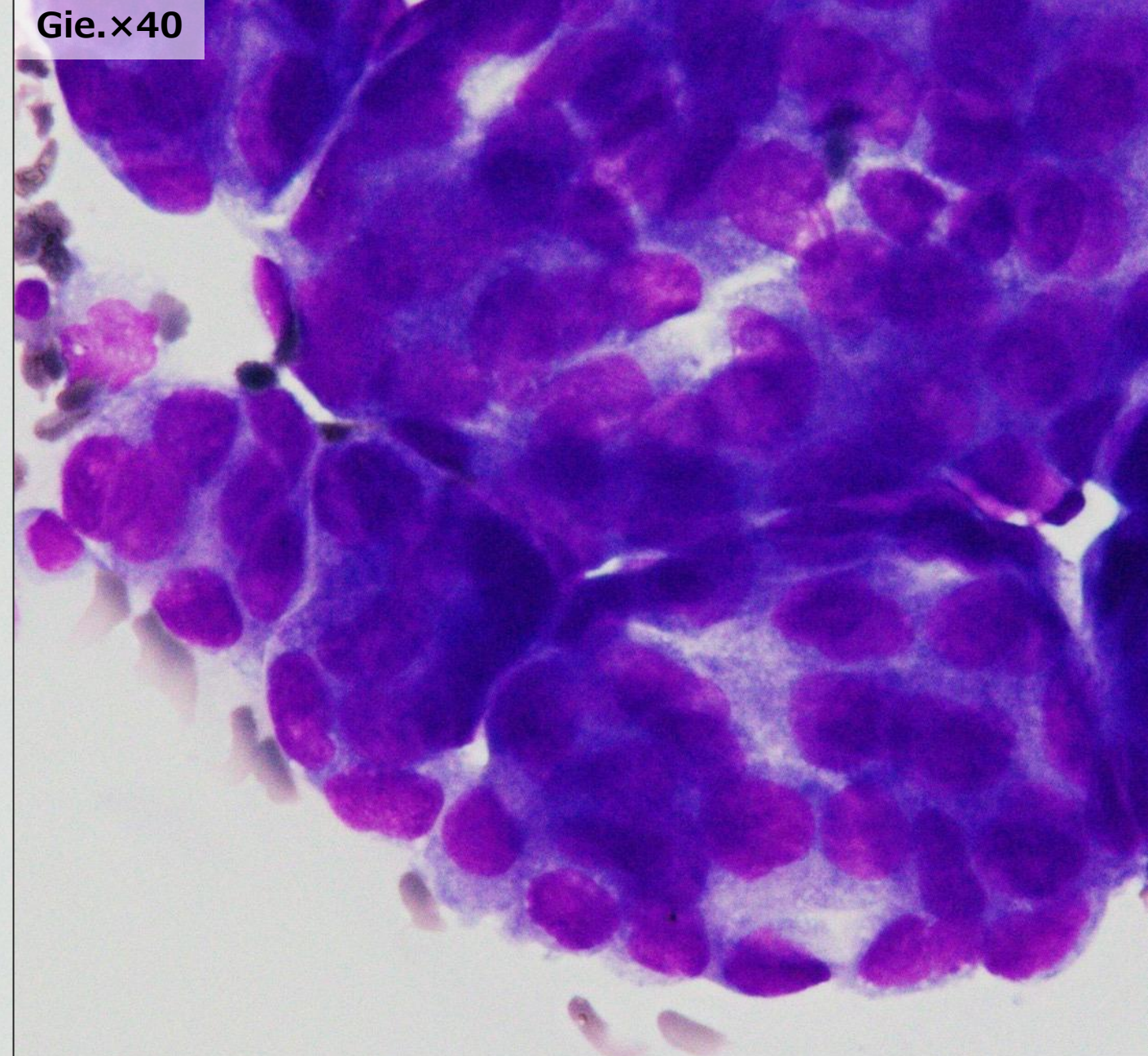


- 腺腔様配列や比較的結合性の強い球状集塊
- 球状集塊は辺縁の核が横向きに並ぶ中空状
- 重積性が強い
- 核は比較的中心性で、集塊辺縁への飛び出し像は乏しい
- 1~2個の核小体を有し、核腫大、核形不整を認める

Gie. x20

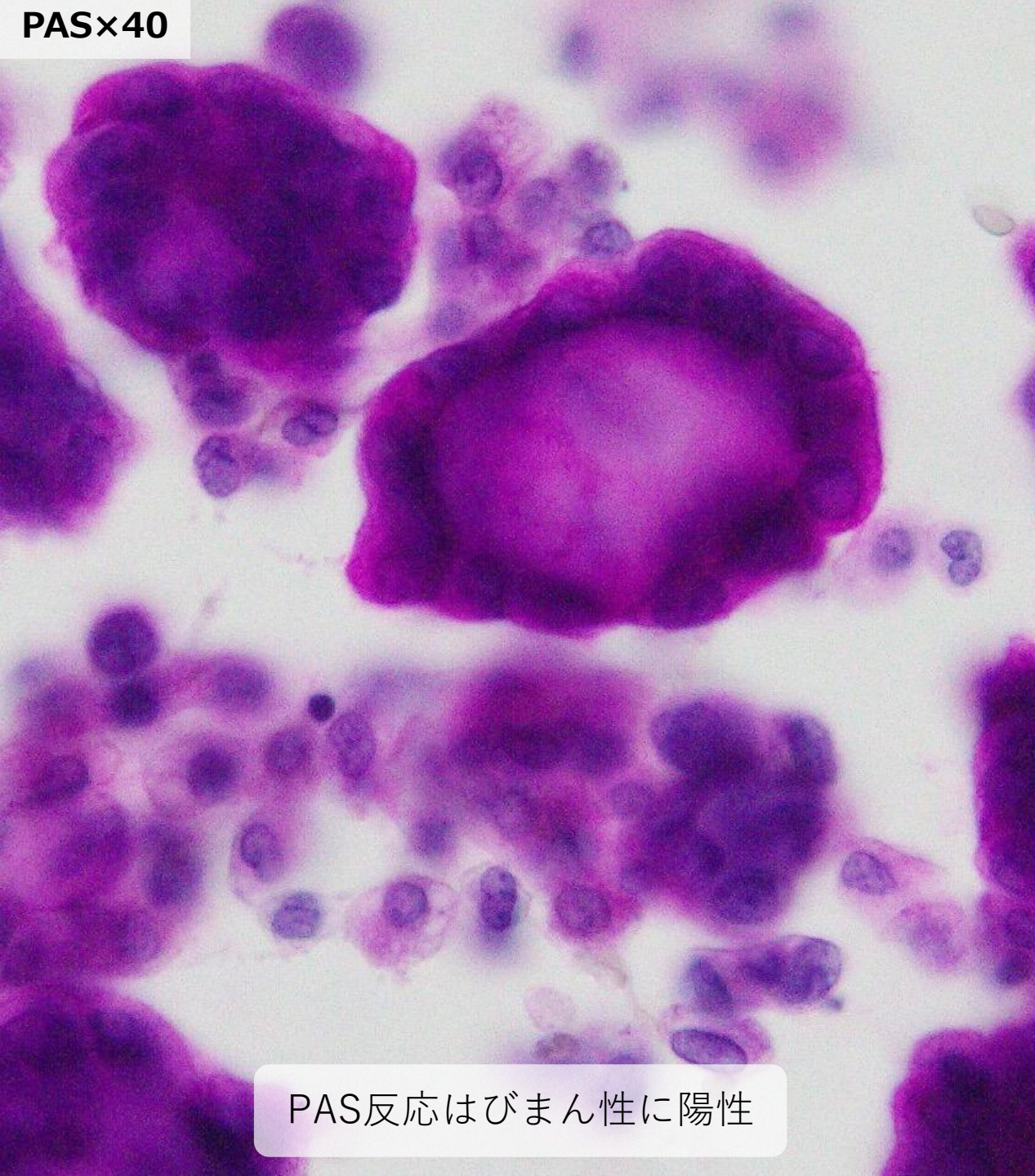


Gie. x40



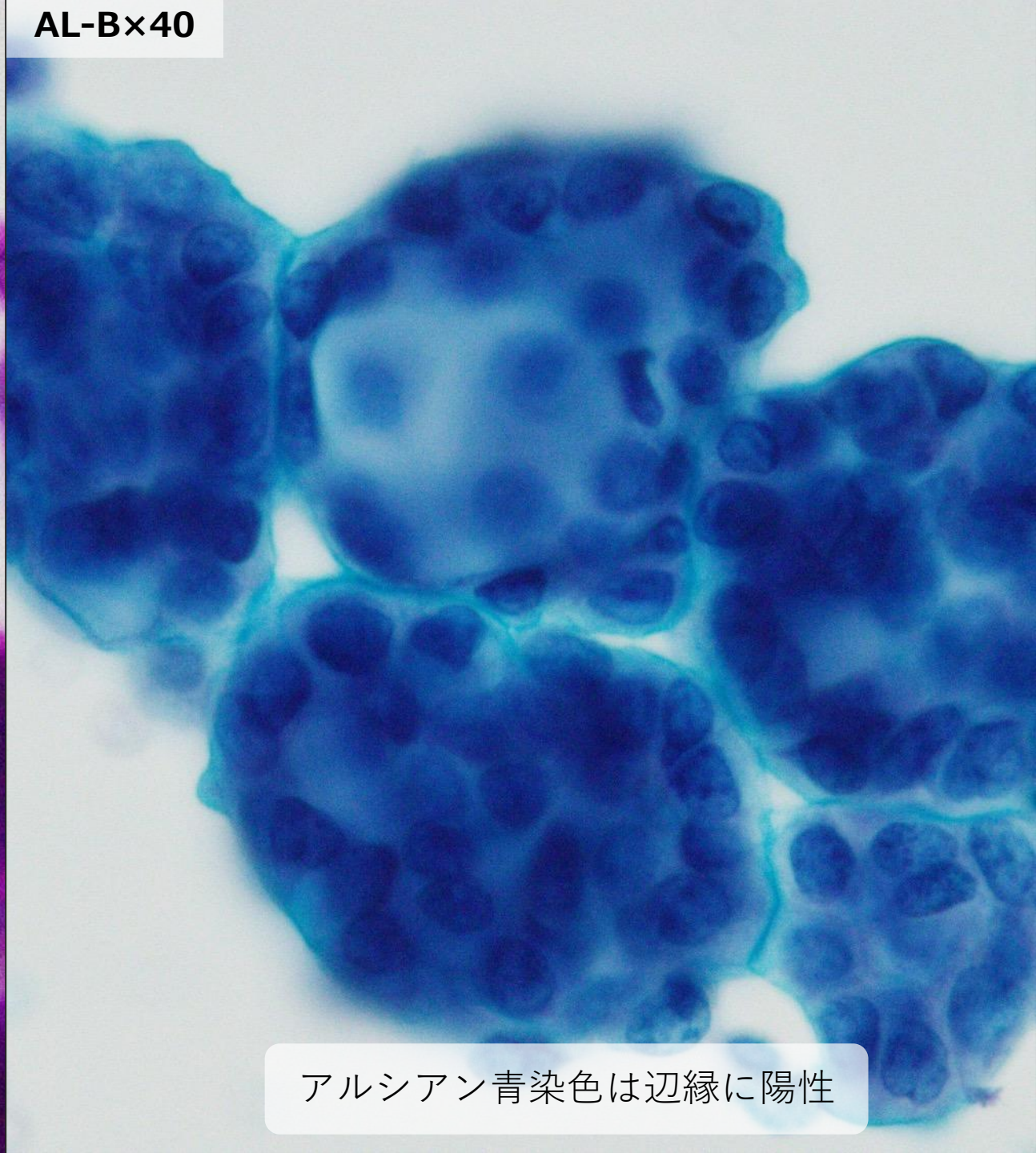
やや好塩基性のレース状の細胞質

PAS×40



PAS反応はびまん性に陽性

AL-B×40



アルシアン青染色は辺縁に陽性

# 細胞診断

## class III b

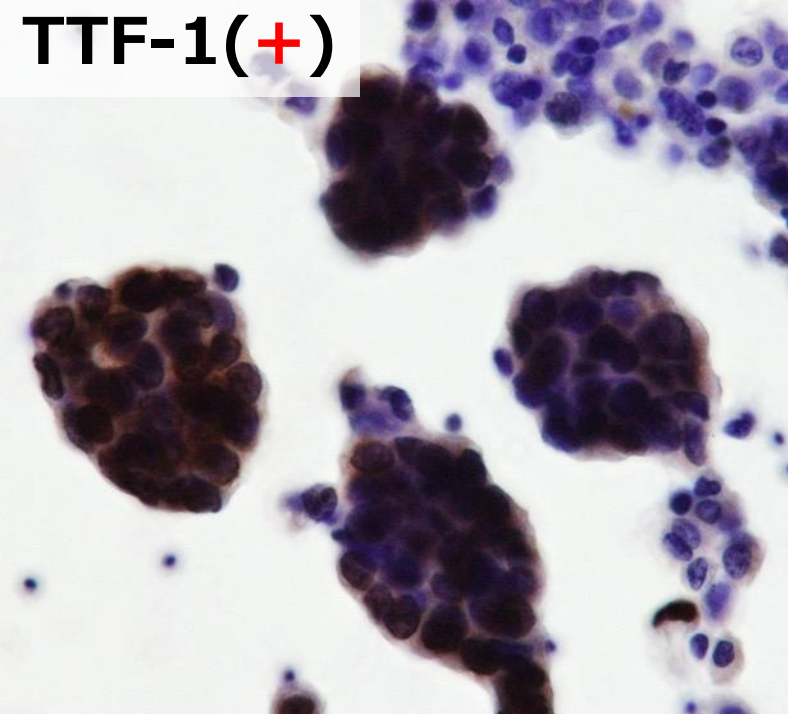
### 細胞所見

血性背景に結合性の強い大小の球状・中空状集塊の異型細胞を多数認める。

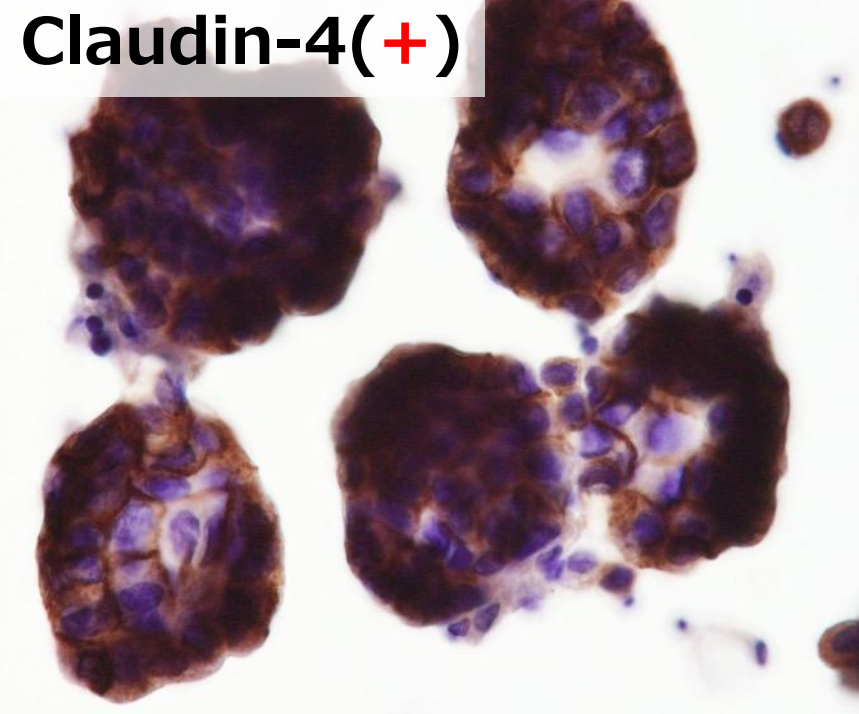
集塊は平面的から軽度重積性で細胞質は淡染性を呈し、核腫大、核の大小不同、類円形から不整形核を認める。

悪性の可能性を疑うが反応性中皮細胞を完全に否定できない。

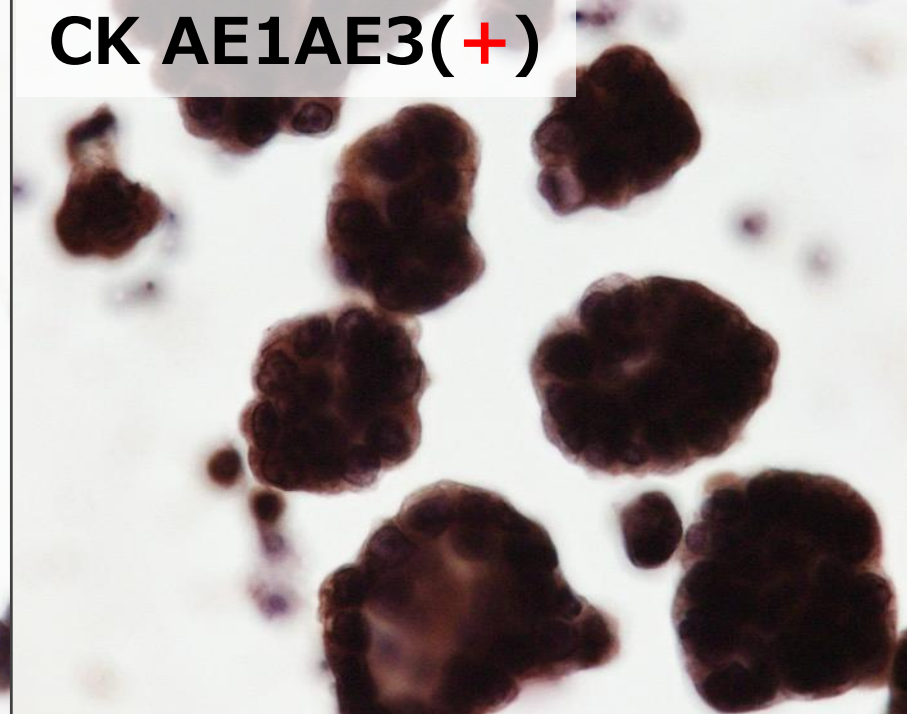
**TTF-1(+)**



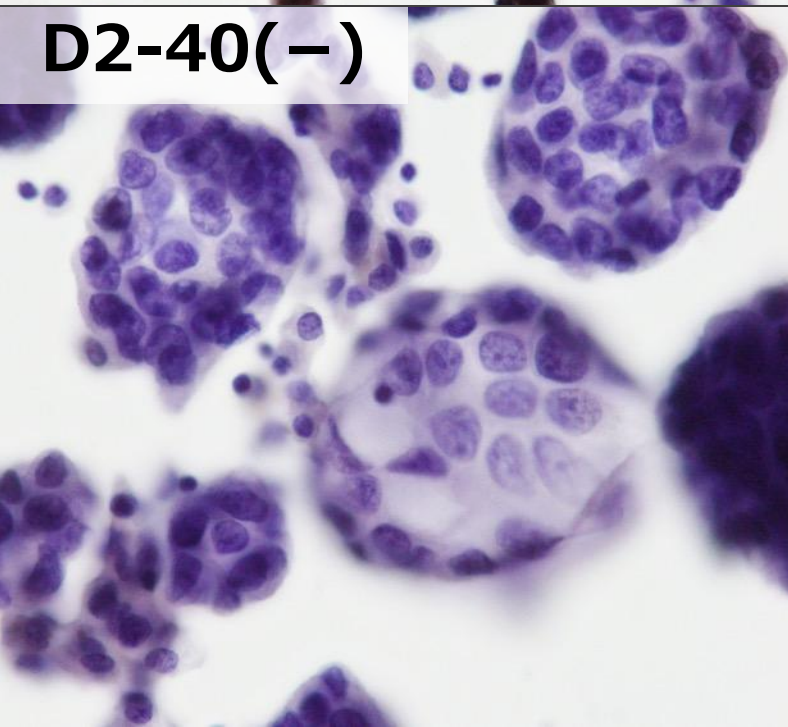
**Claudin-4(+)**



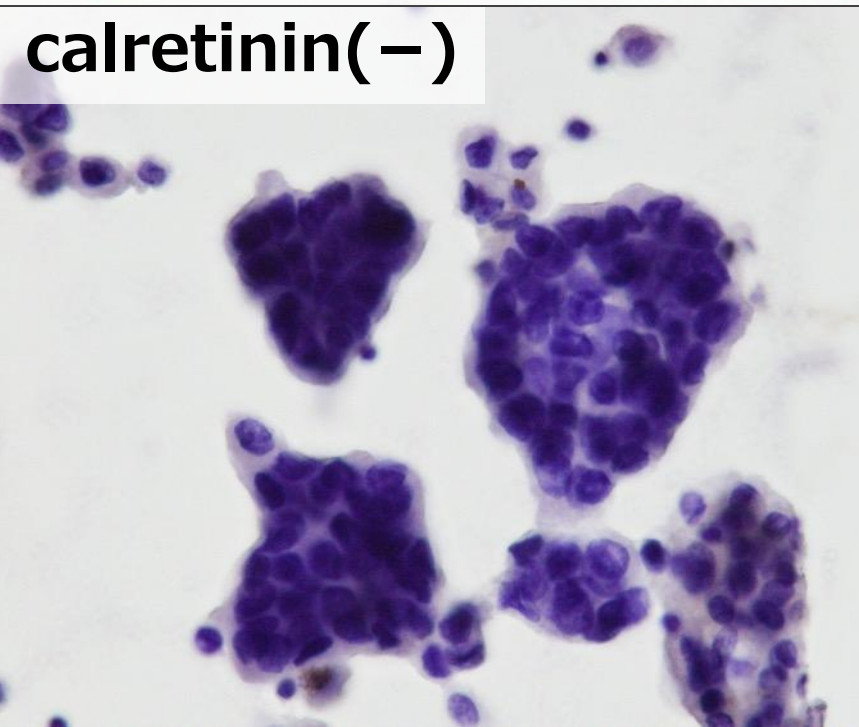
**CK AE1AE3(+)**



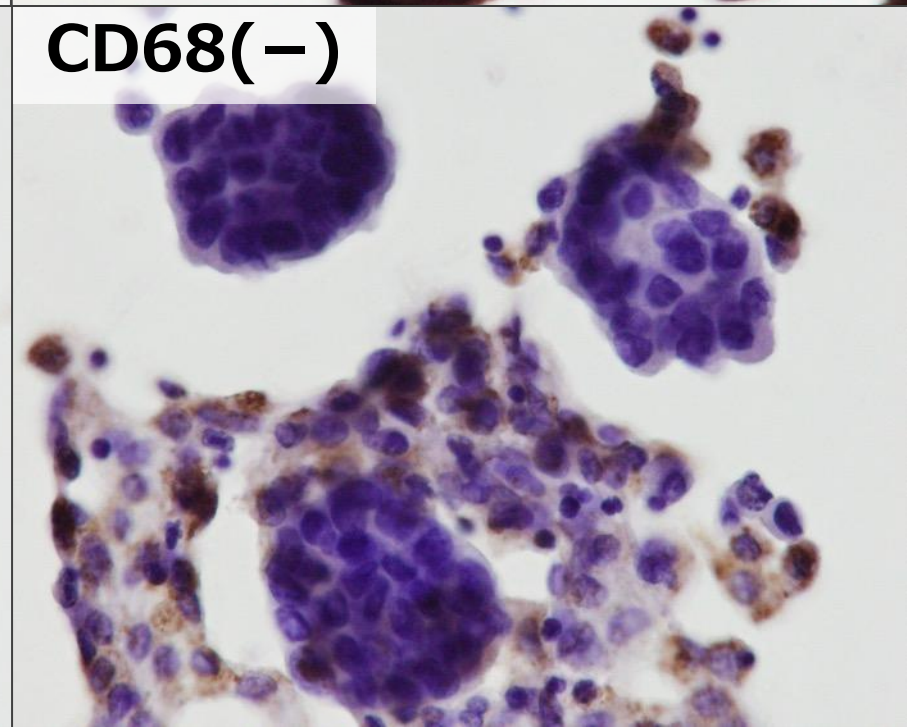
**D2-40(-)**

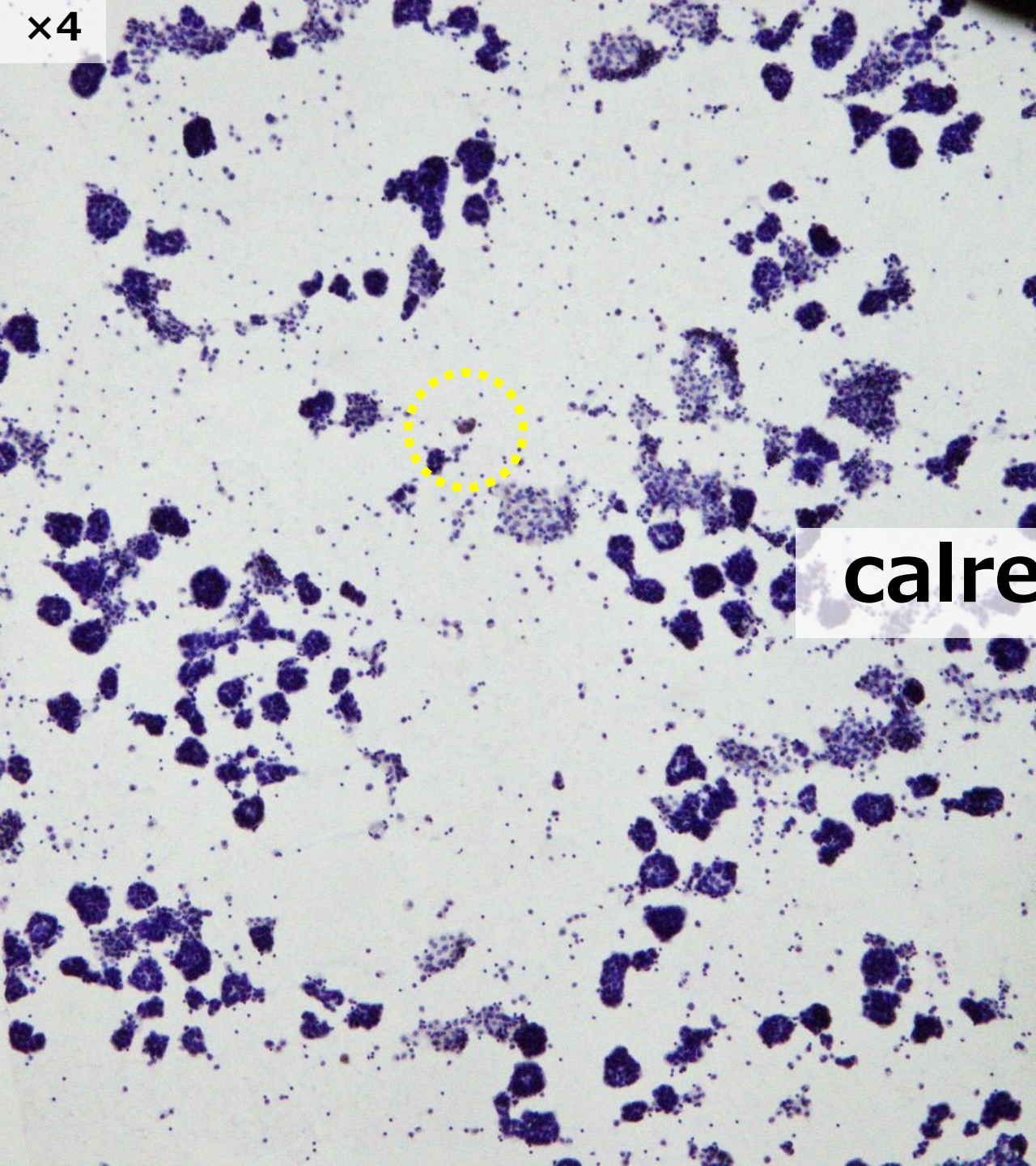


**calretinin(-)**

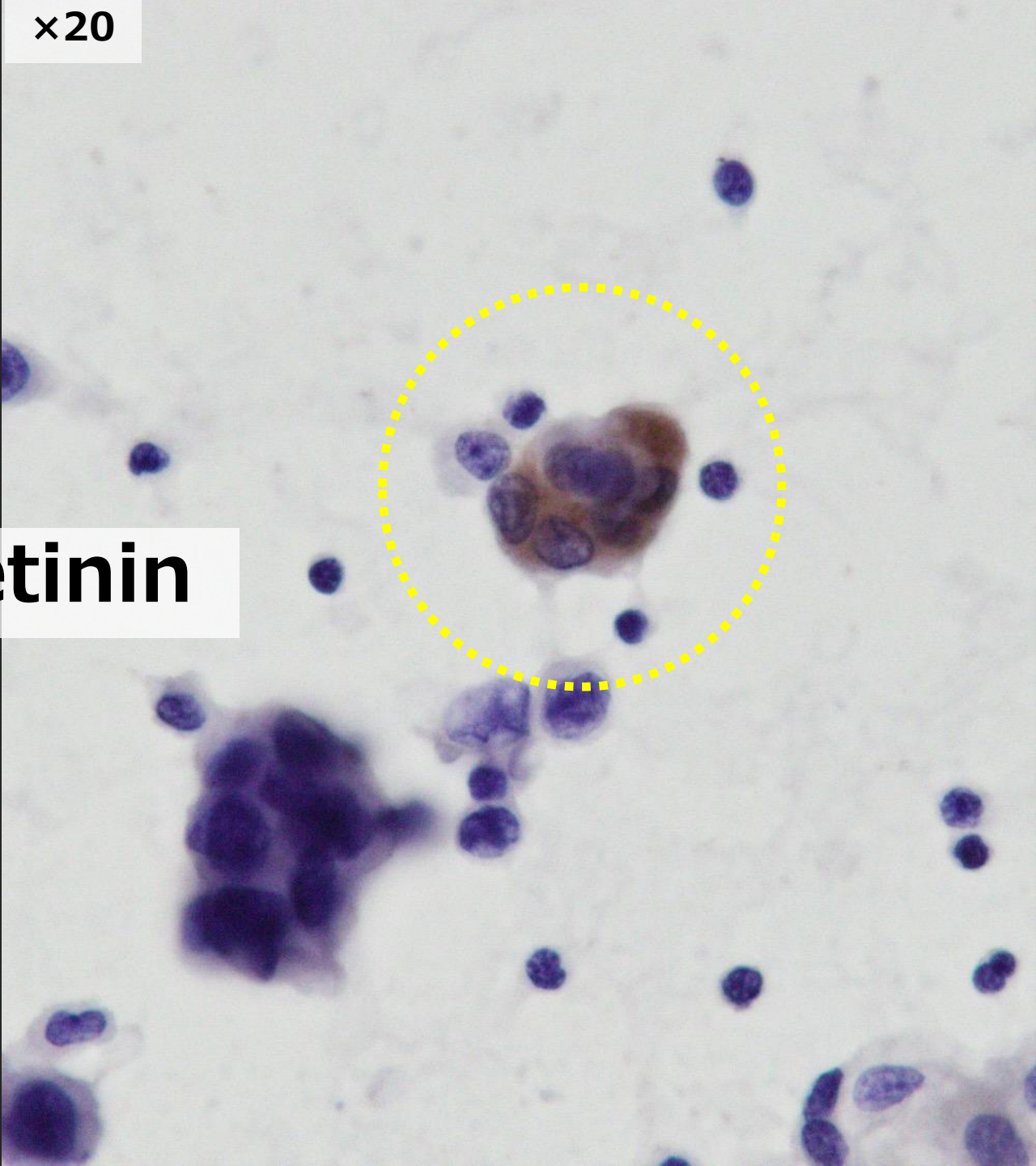


**CD68(-)**





×4



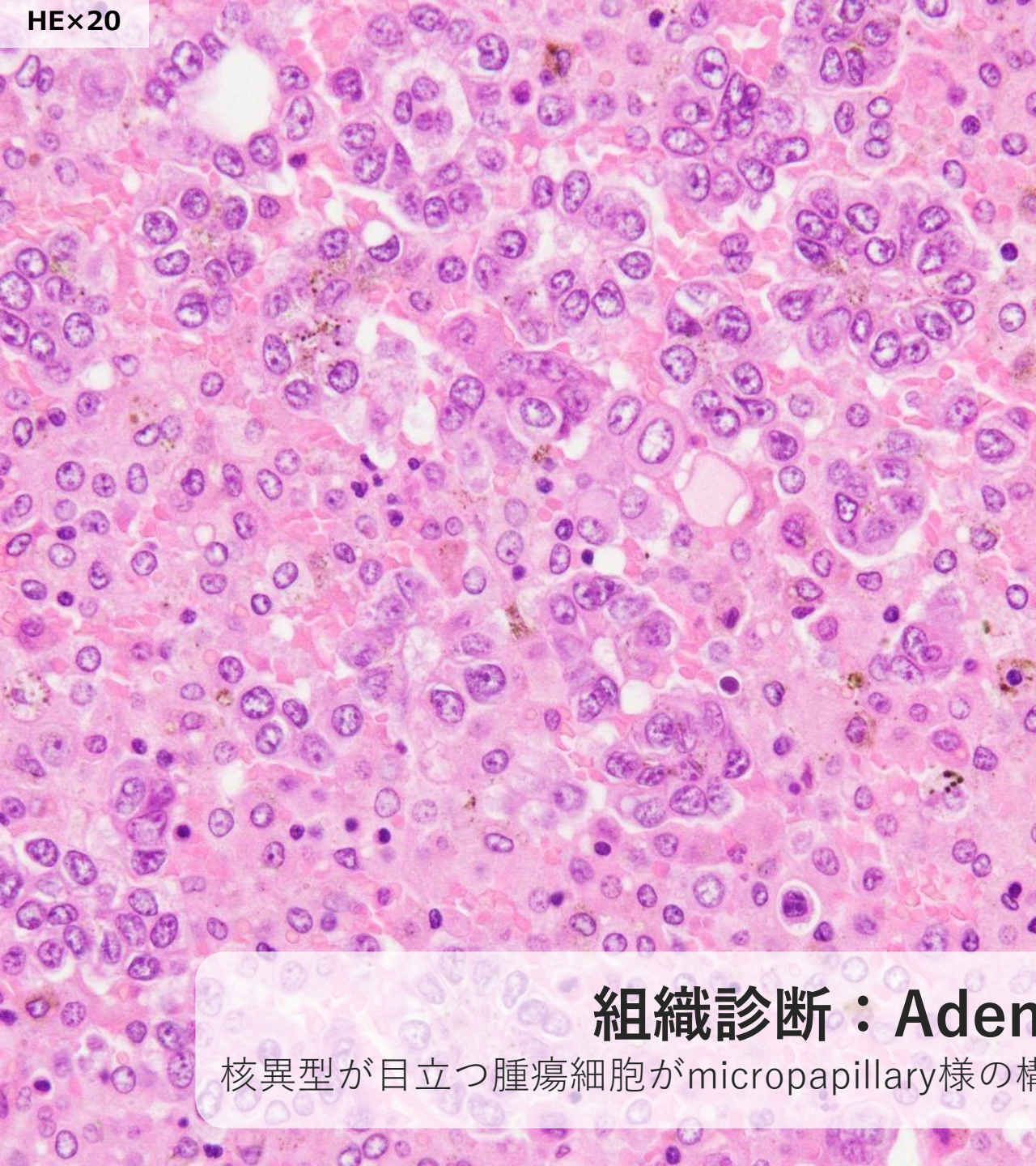
×20

**calretinin**

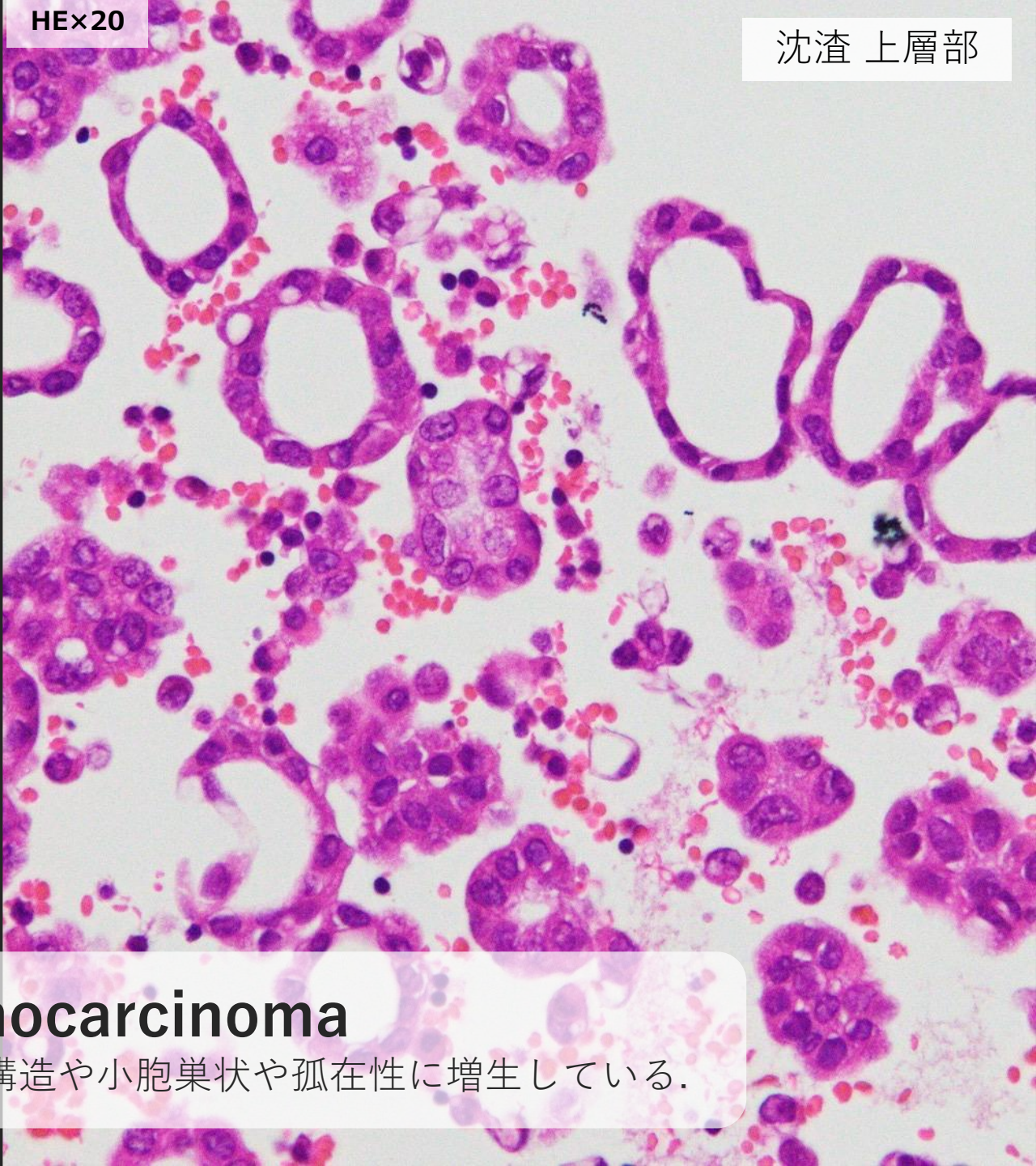
# 心嚢液セルブ<sup>u</sup>ロツク

---

HE×20



HE×20



沈渣 上層部

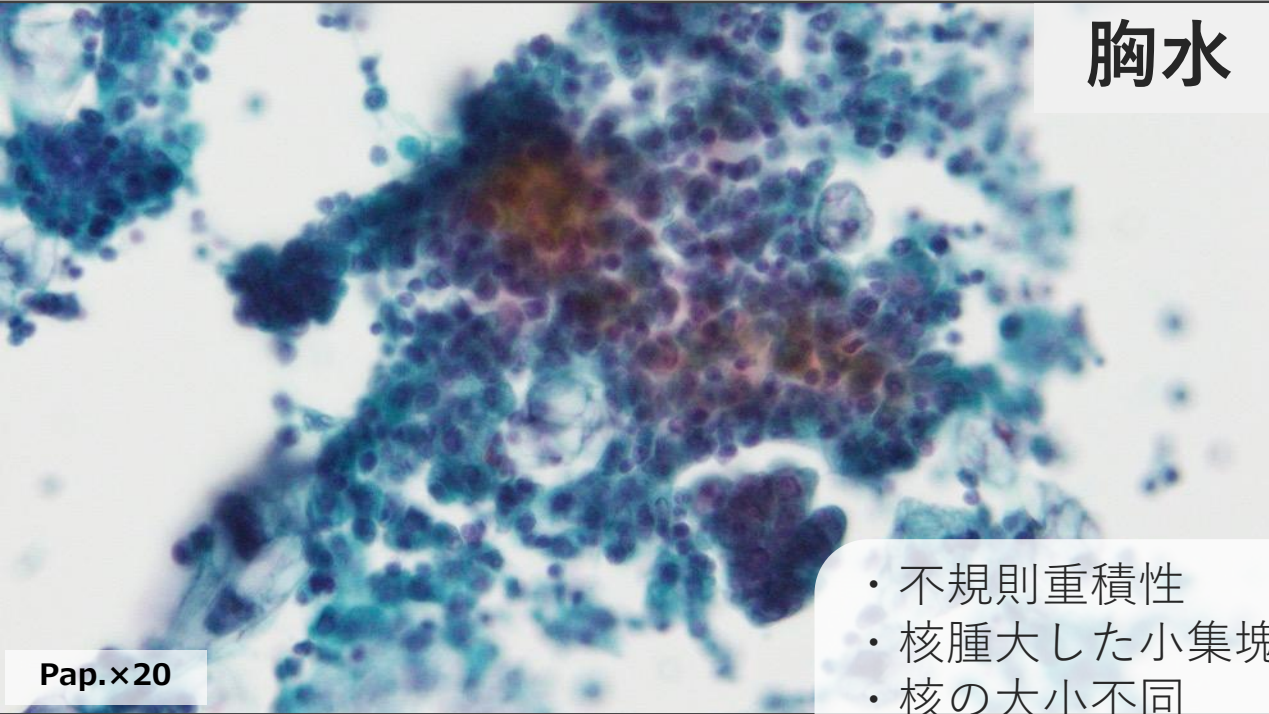
## 組織診断：Adenocarcinoma

核異型が目立つ腫瘍細胞がmicropapillary様の構造や小胞巣状や孤在性に増生している。

**胸水・気管支洗淨**

---

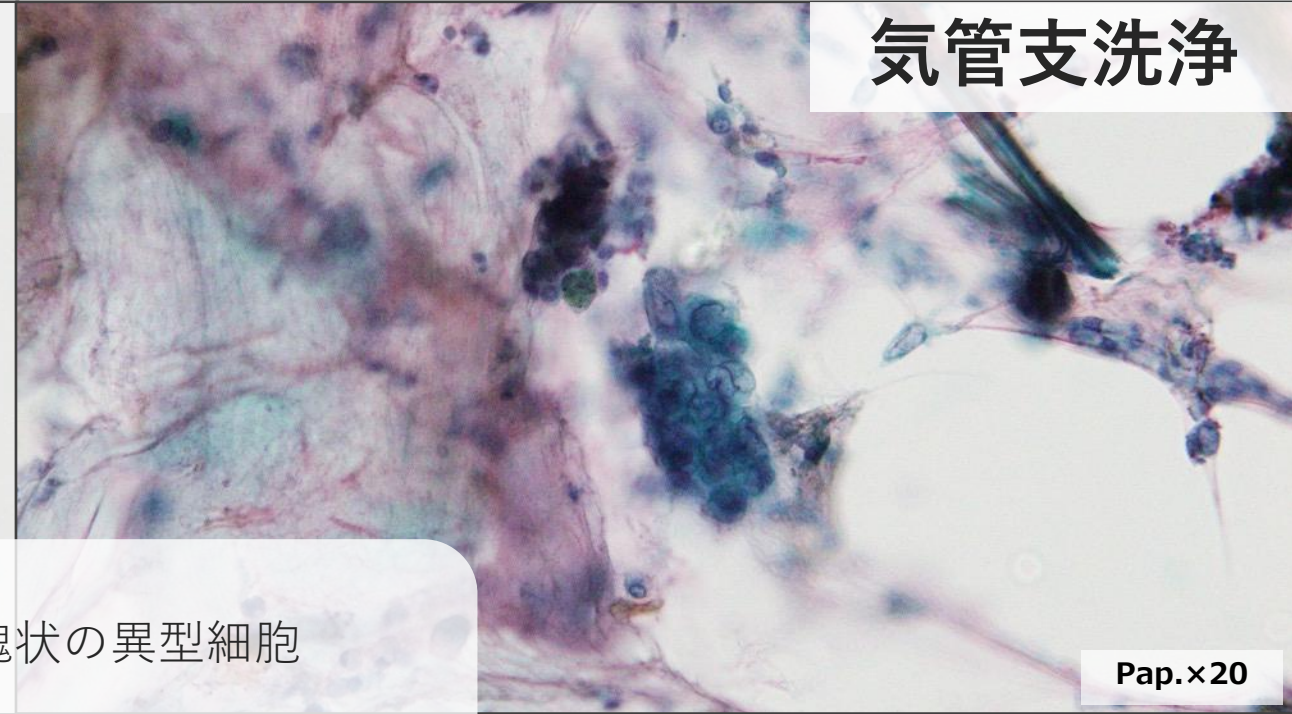
## 胸水



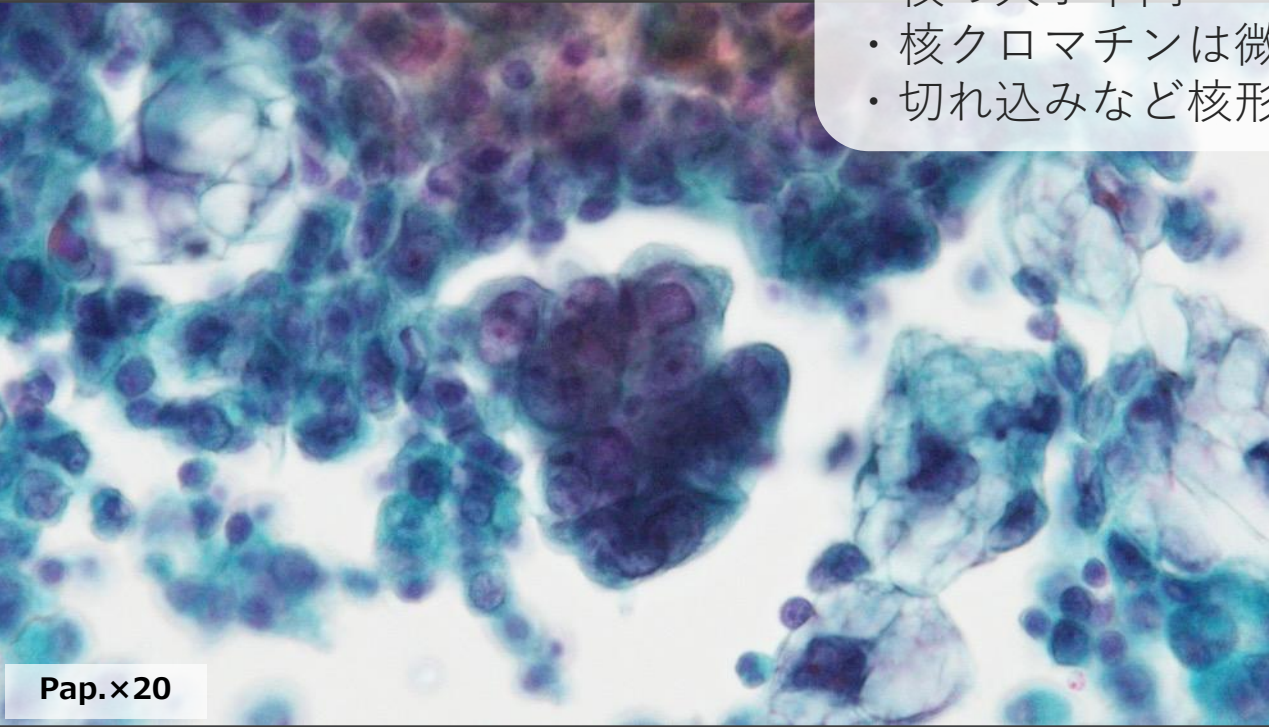
Pap. x20

- ・不規則重積性
- ・核腫大した小集塊状の異型細胞
- ・核の大小不同
- ・核クロマチンは微細顆粒状に増量
- ・切れ込みなど核形不整あり

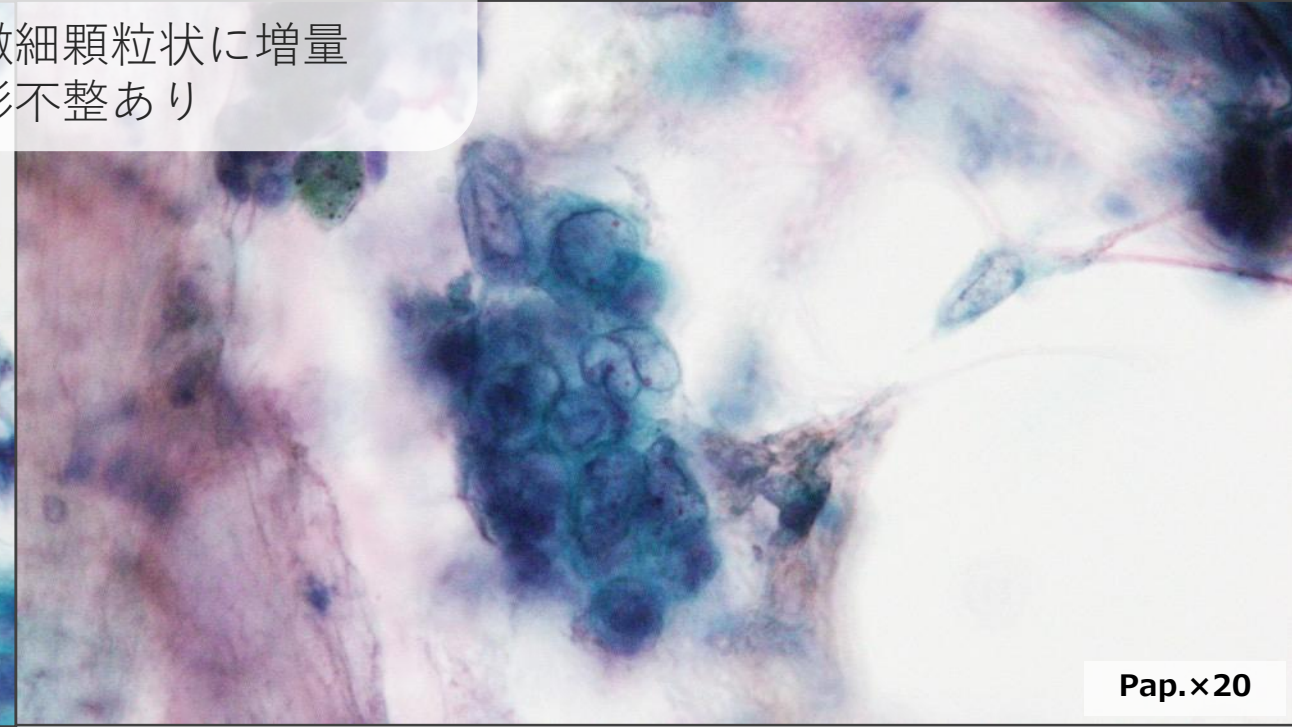
## 気管支洗浄



Pap. x20



Pap. x20



Pap. x20

心嚢液

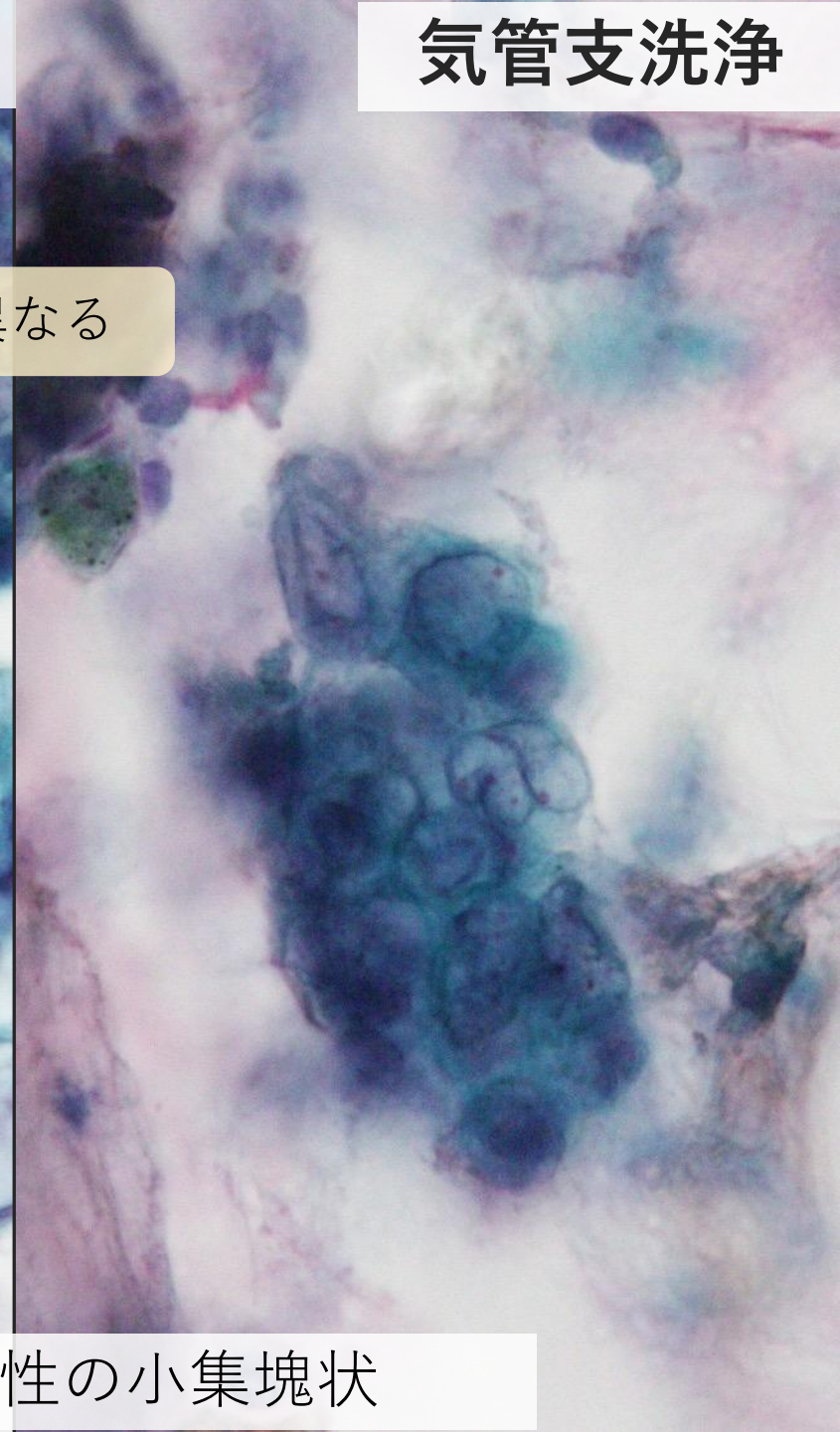
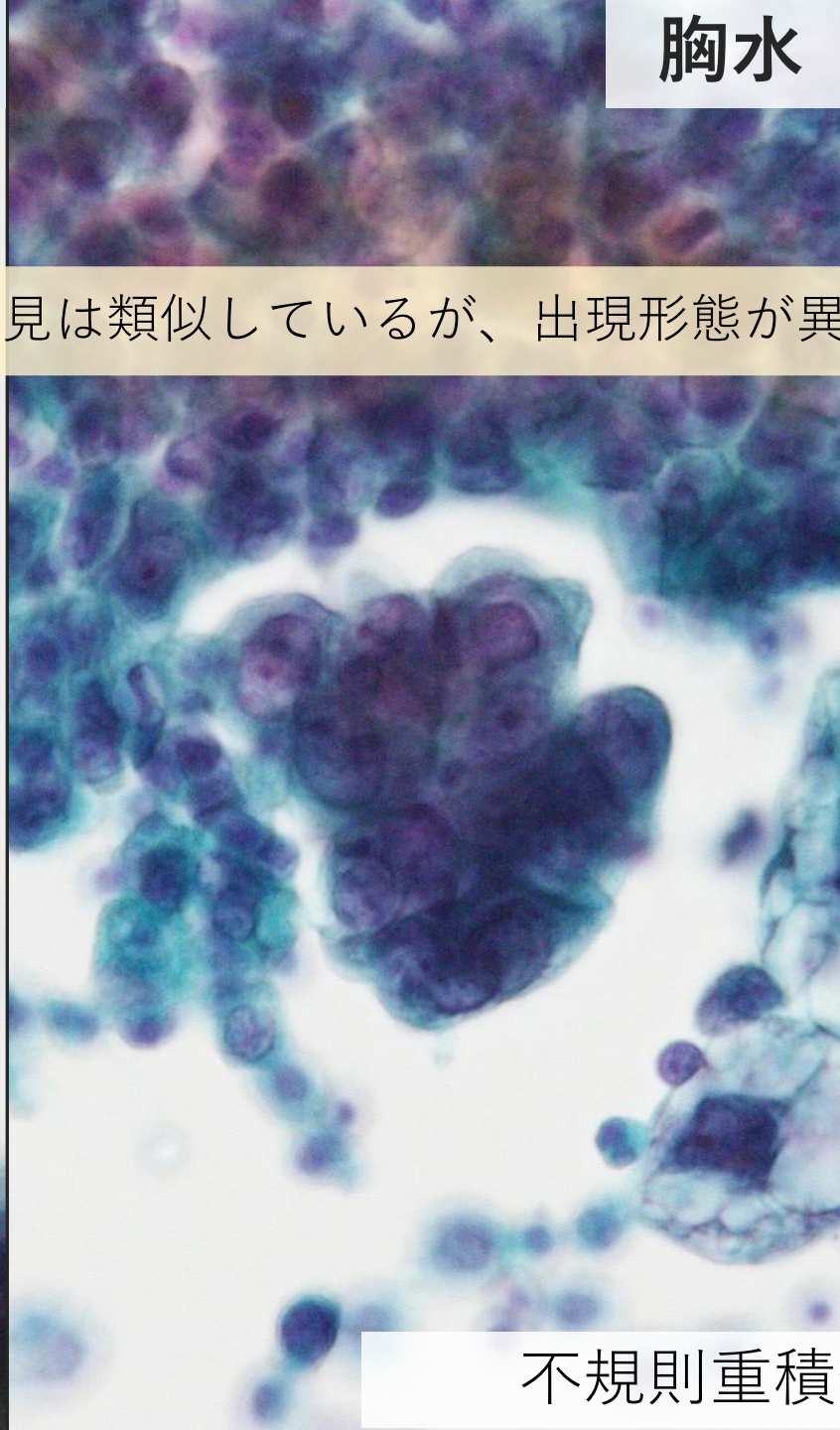
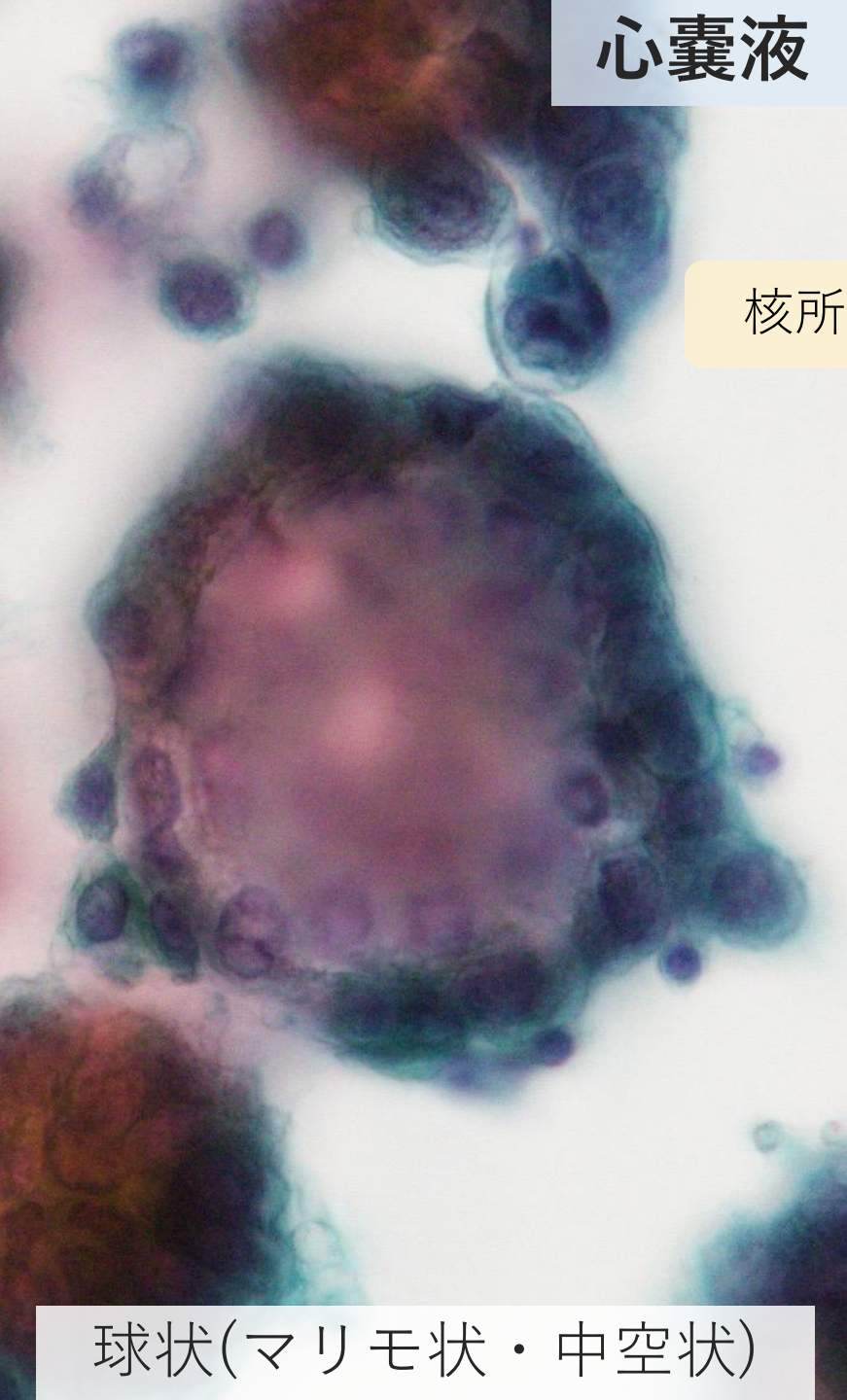
胸水

気管支洗浄

核所見は類似しているが、出現形態が異なる

球状(マリモ状・中空状)

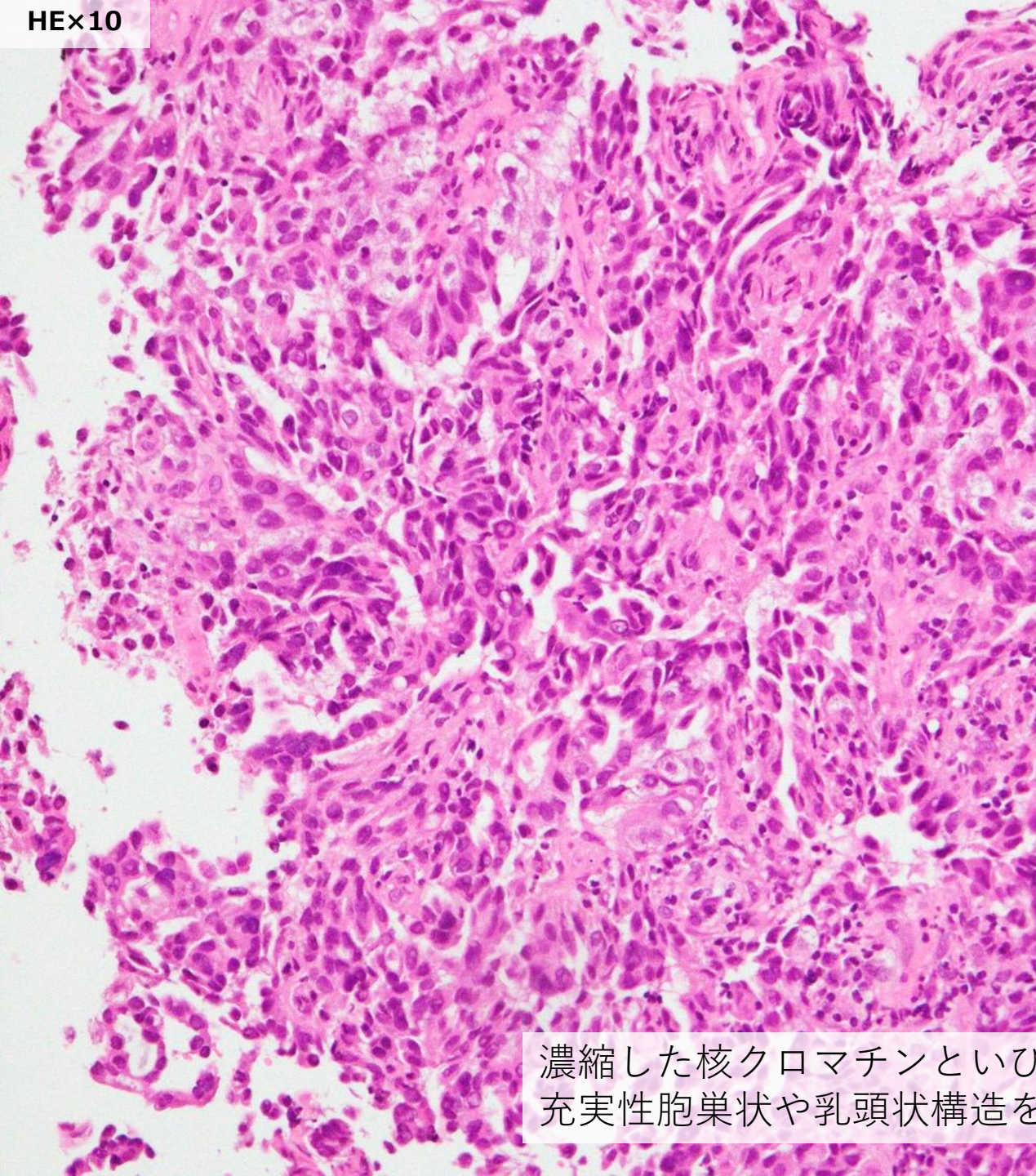
不規則重積性の小集塊状



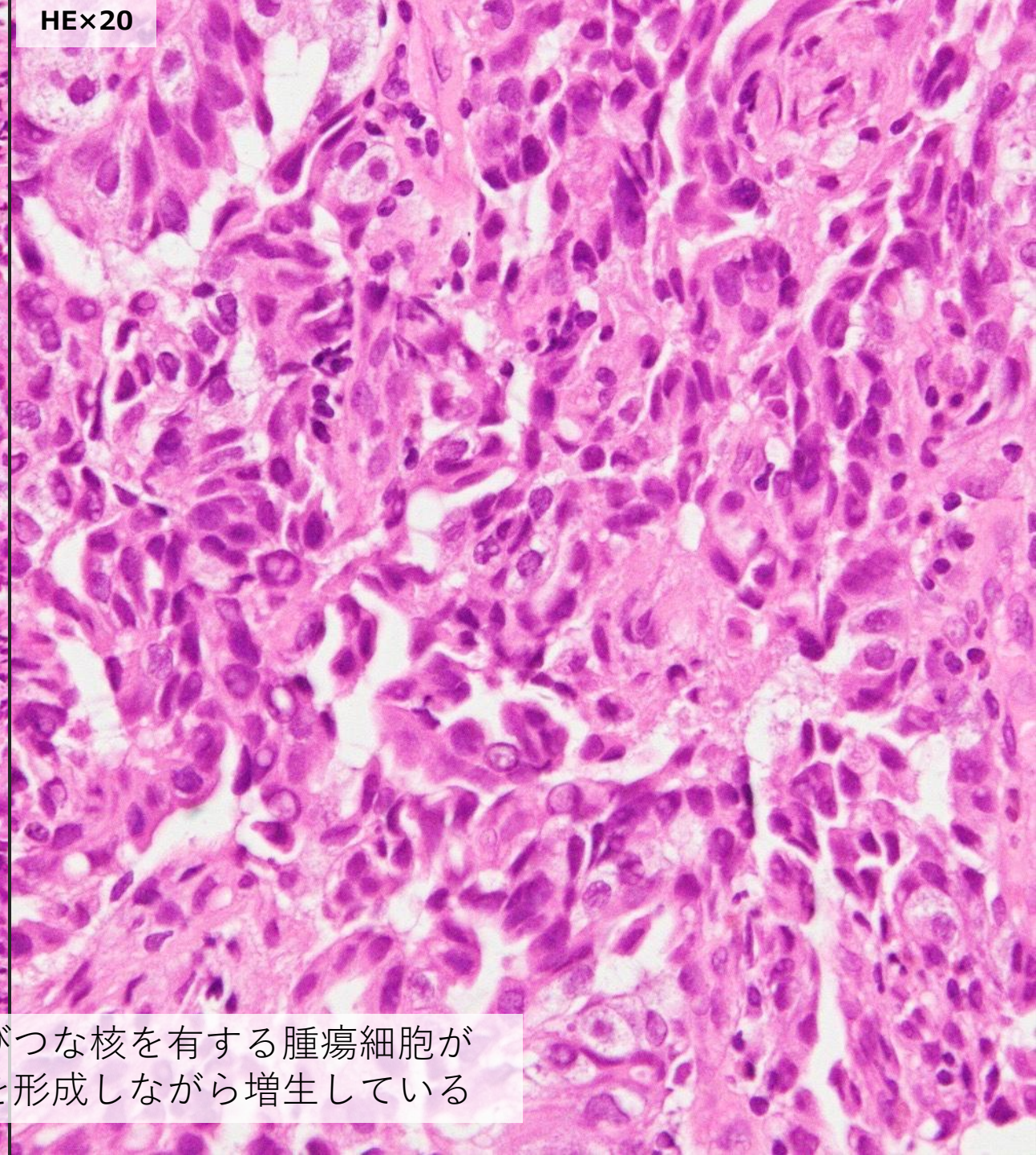
# 肺生檢 組織

---

HE×10

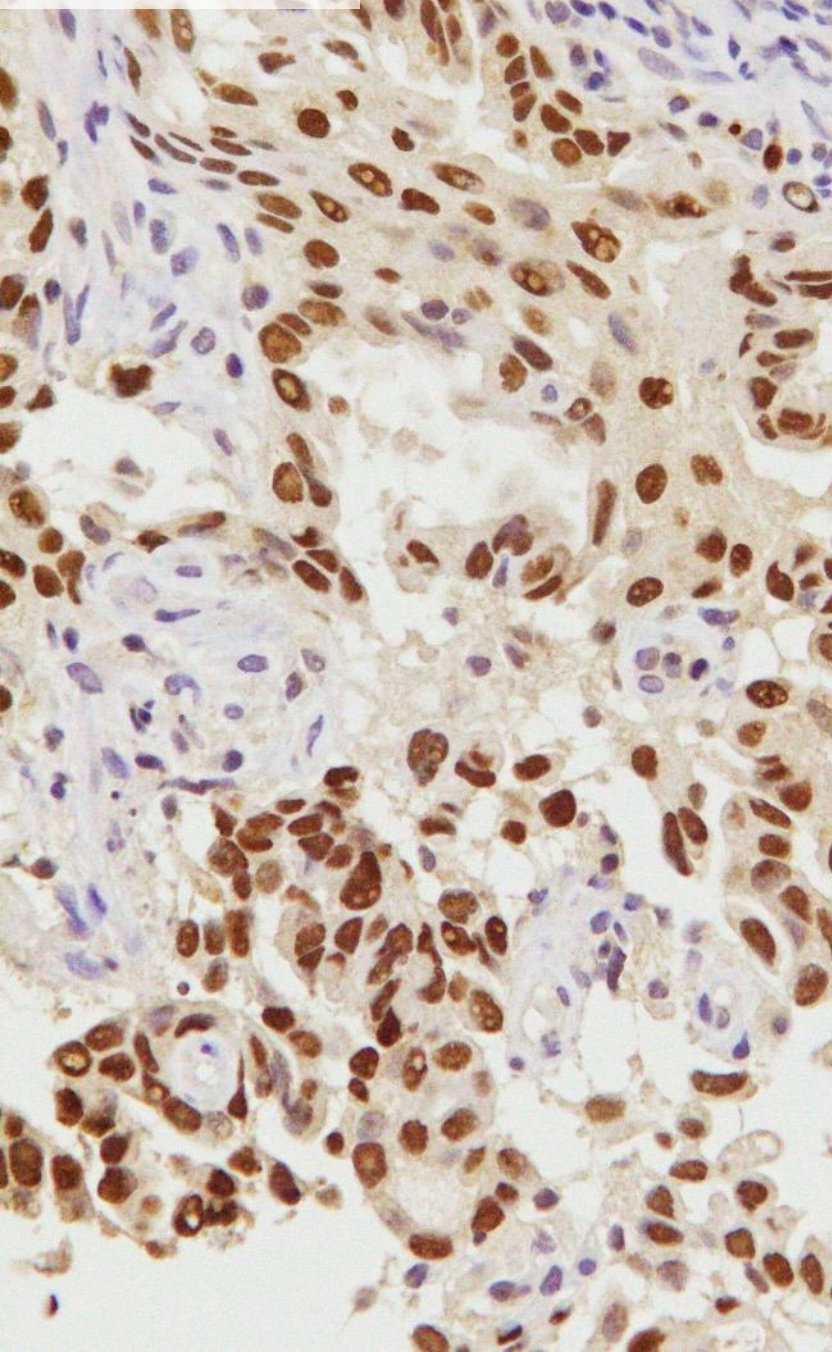


HE×20

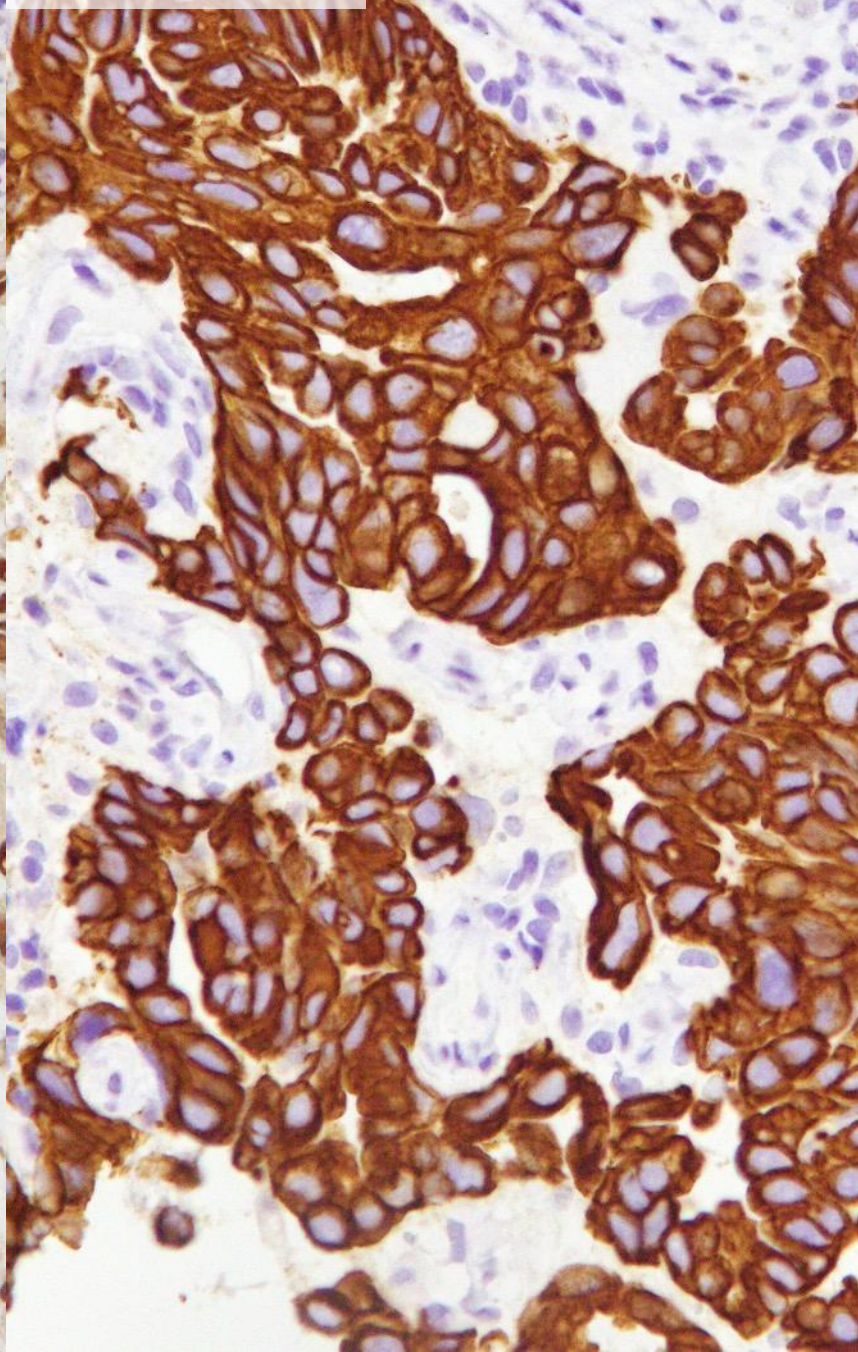


濃縮した核クロマチンといびつな核を有する腫瘍細胞が  
充実性胞巣状や乳頭状構造を形成しながら増生している

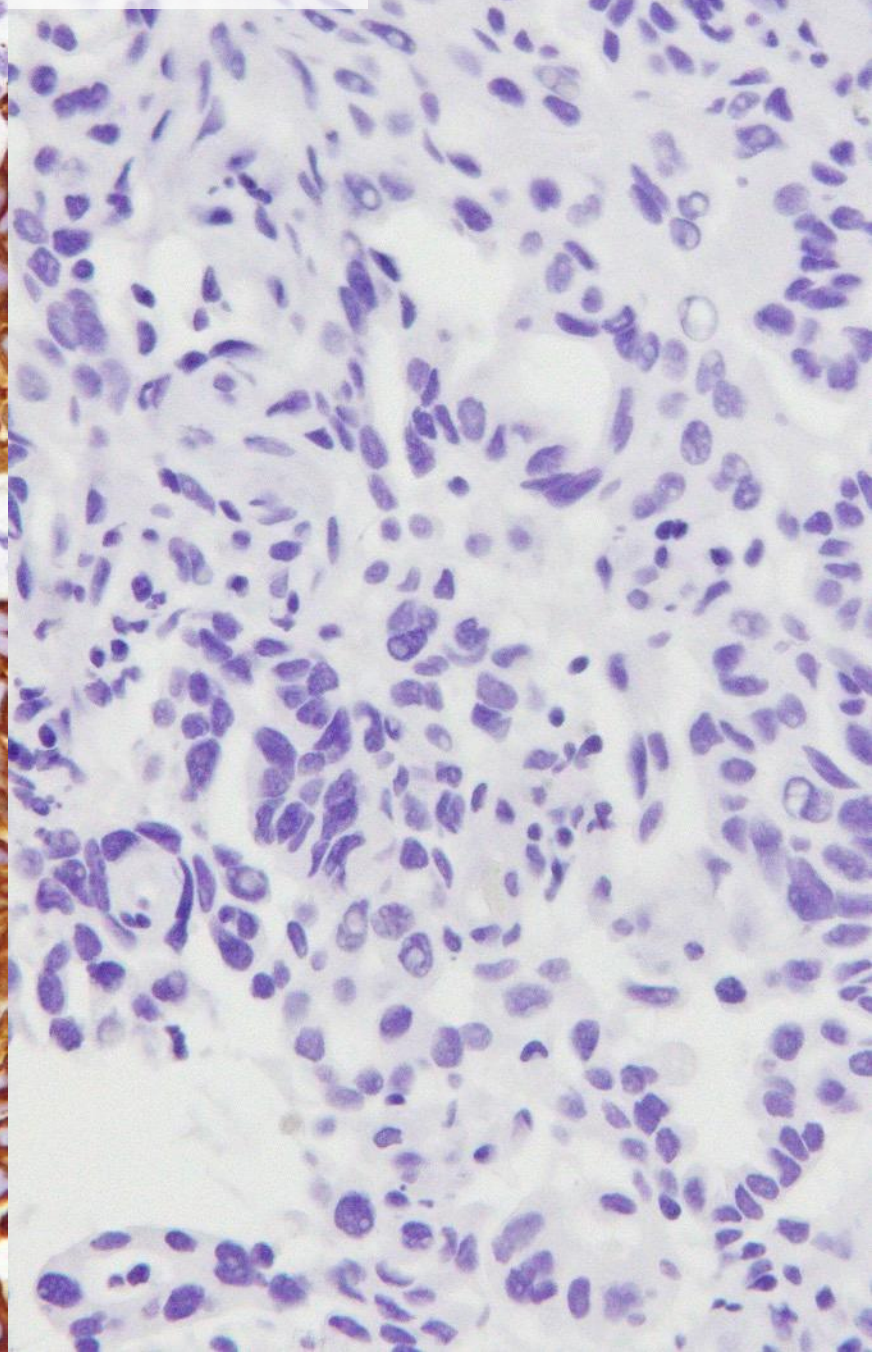
**TTF-1(+)**



**CK7(+)**



**CK20(-)**



# 組織診断

## Adenocarcinoma

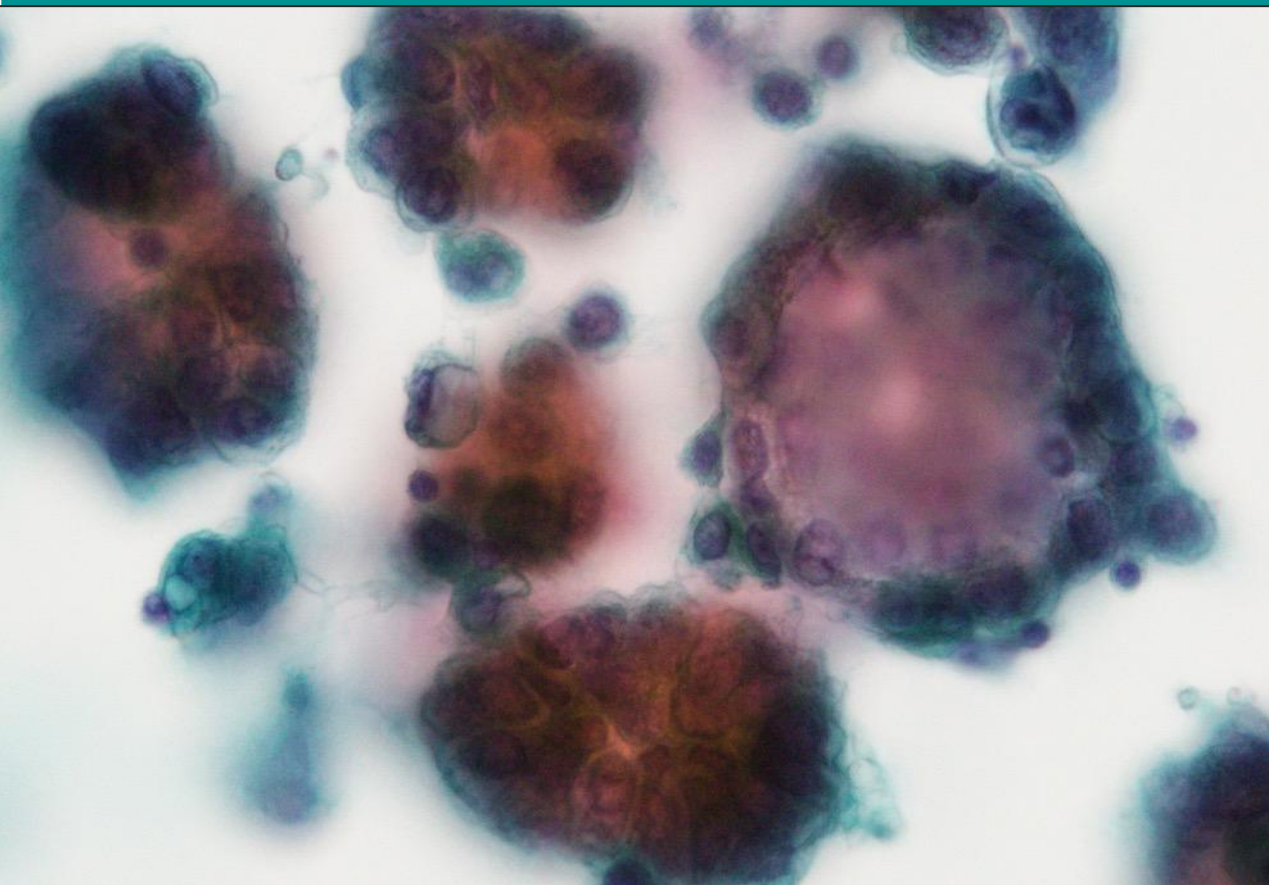
右肺下葉気管支鏡下生検

炭粉沈着を伴う凝集した弾性線維組織を含む検体が採取されており、濃縮した核クロマチンといびつな核を有する腫瘍細胞が充実性胞巣状や乳頭状構造を形成しながら増生しています。淡明で泡沫状の細胞質を有する細胞も見られます。TTF-1(+),CK7(+),CK20(-)  
肺腺癌の所見です。

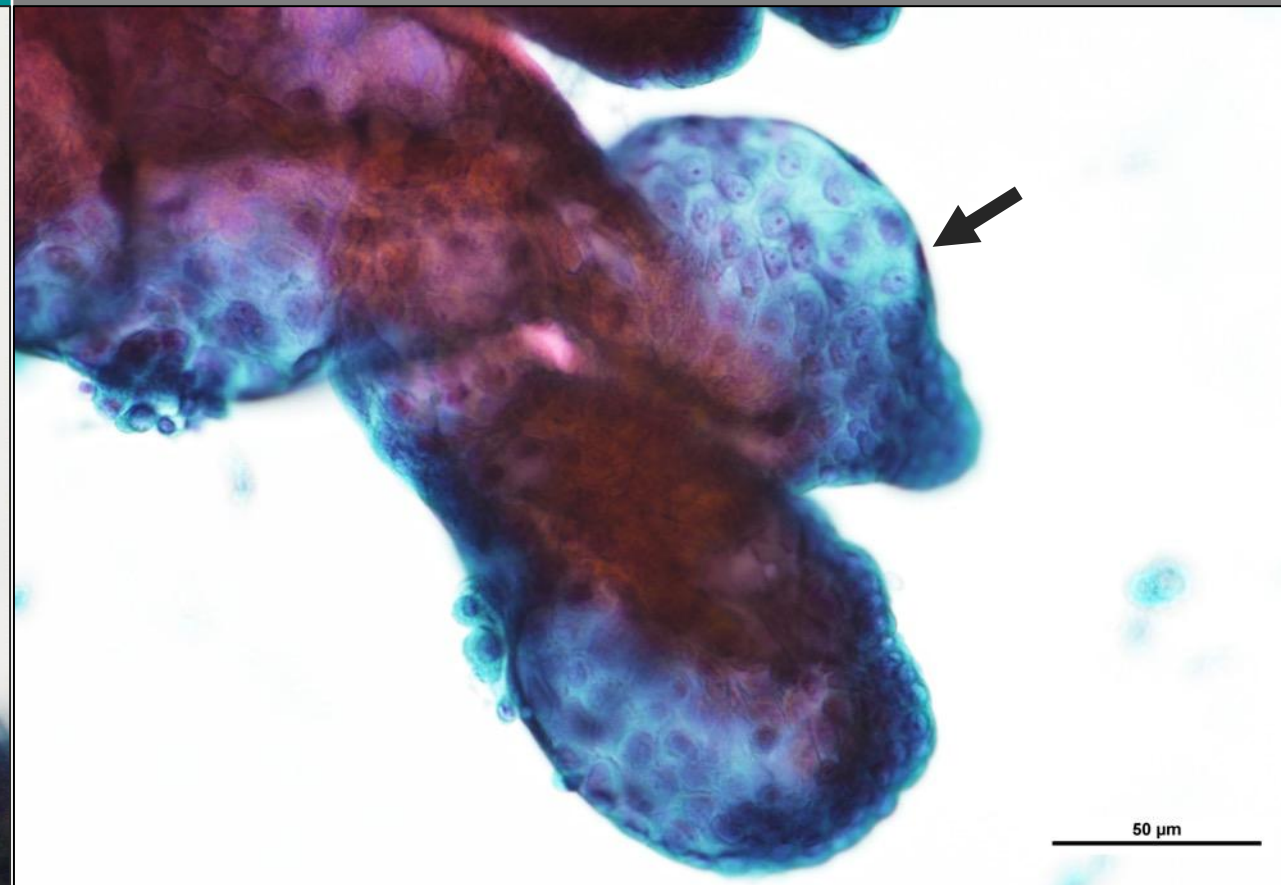
# 選擇肢

1. 反應性中皮細胞
2. 中皮腫
3. 腺癌

# 本症例

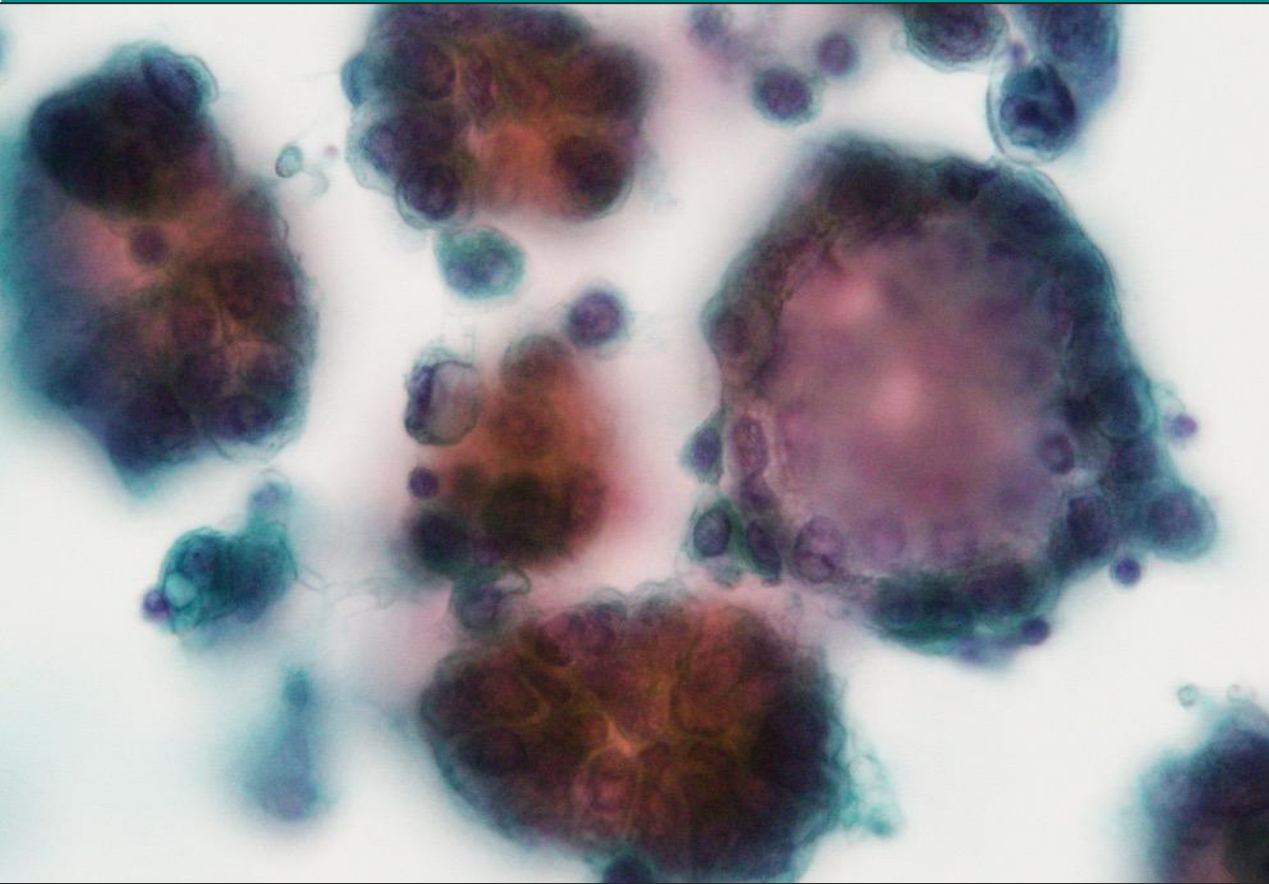


## 1.反応性中皮細胞



- 球状(中空状)集塊や腺腔様配列
- 中空状集塊の辺縁の核は横向きに並ぶが、**立体的**
- **重積性が強い**(同じピントで合わない)
- 核は比較的 center 性で、集塊辺縁への飛び出し像は乏しい
- 1~2個の核小体を有し、核腫大、**核形不整**

- 辺縁が**扁平な一層の細胞**からなる融合した中空状集塊
- **重積性は軽度**
- **核間距離が均等**
- 核中心性で、**核形不整は乏しい**
- 明瞭な核小体を有する

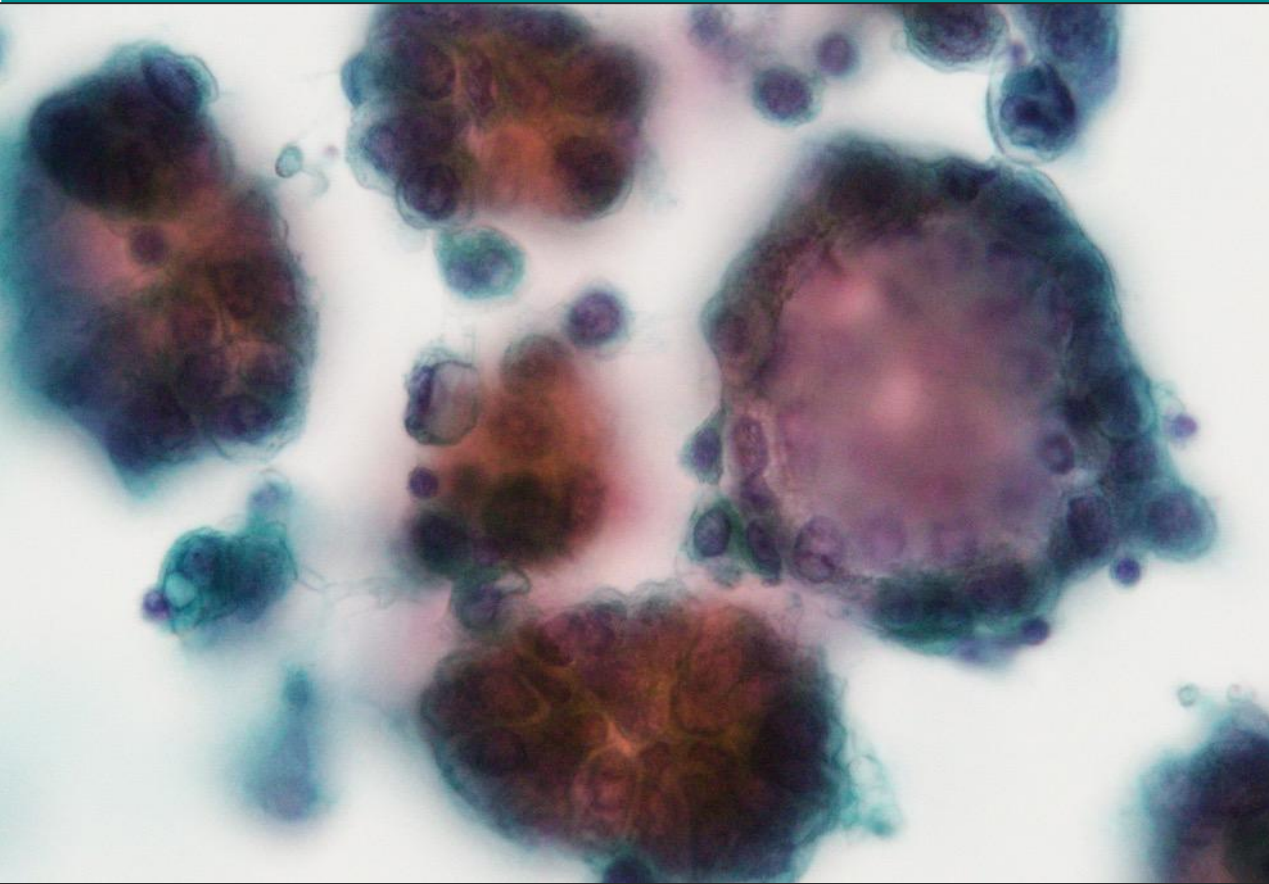


著作権の関係上、掲載しておりません

- 球状(中空状)集塊や腺腔様配列
- 中空状集塊の辺縁の核は横向きに並ぶが、**立体的**
- **重積性が強い**(同じピントで合わない)
- 核は比較的 center 性で、集塊辺縁への飛び出し像は乏しい
- 1~2個の核小体を有し、核腫大、**核形不整**

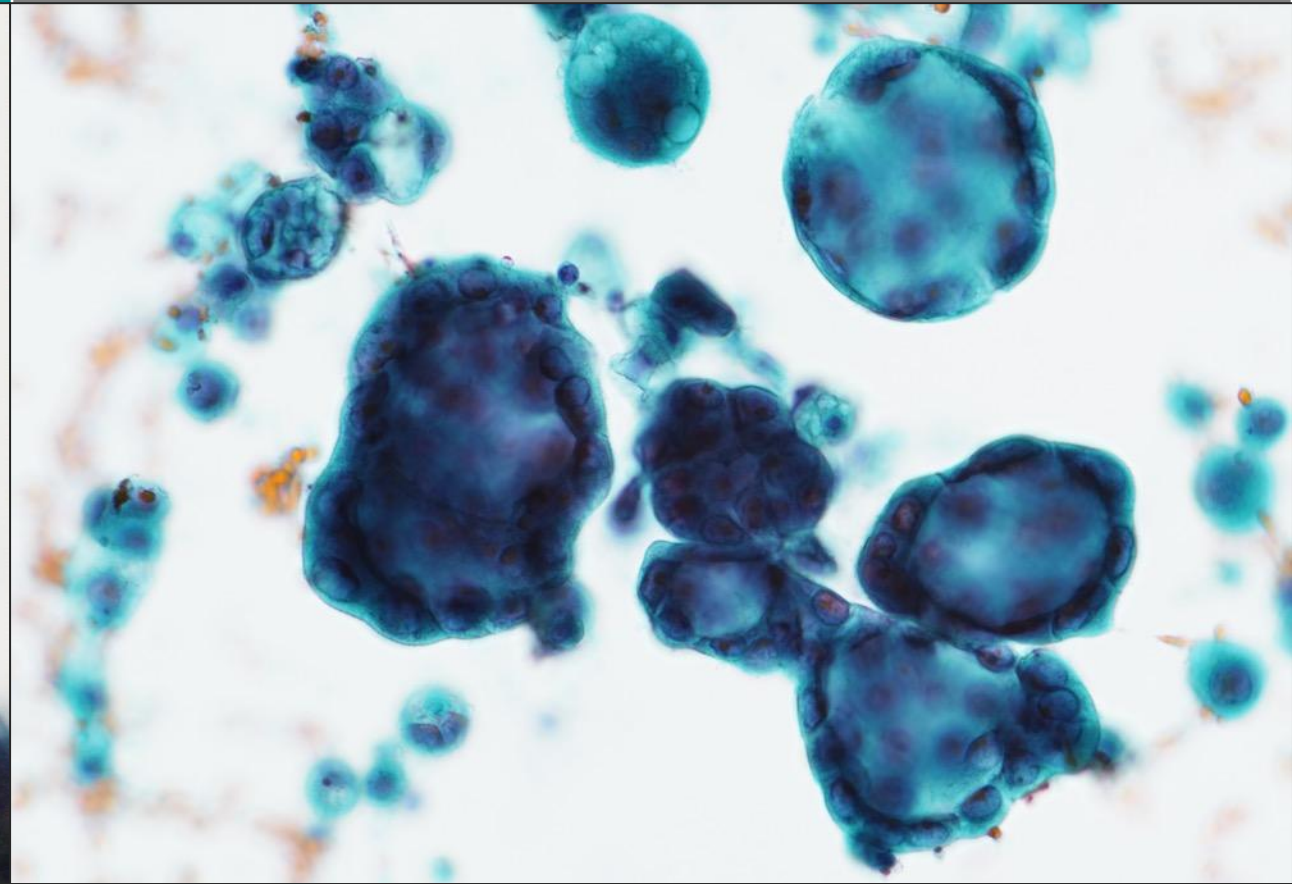
- 内部が充実性のマリモ状集塊
- 重積性は軽度
- 細胞辺縁が不明瞭
- **核は類円形で、不整に乏しい**
- 1~2個の核小体を有し、クロマチンの増量
- (ライトグリーン好性の無構造物質；CSを有する)

# 本症例



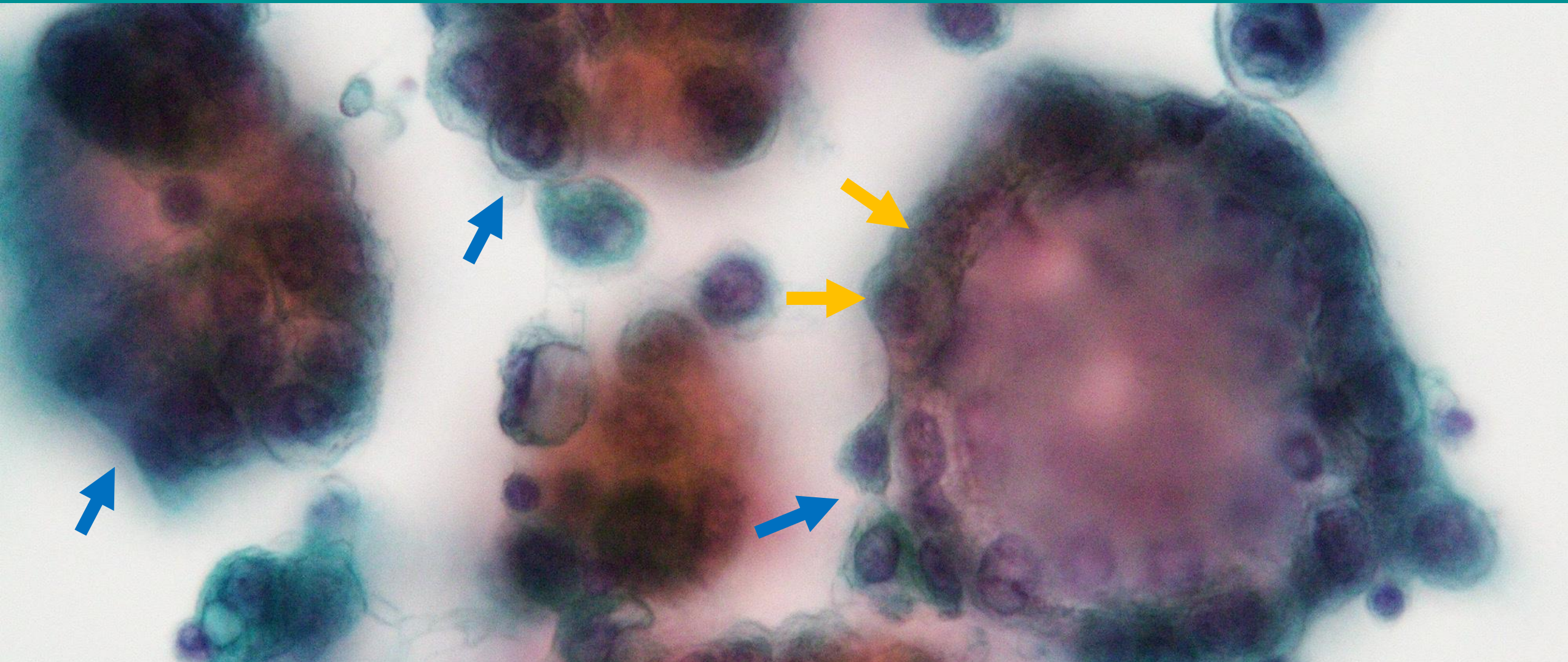
- 球状(中空状)集塊や腺腔様配列
- 中空状集塊の辺縁の核は横向きに並ぶが、**立体的**
- **重積性が強い**(同じピントで合わない)
- 核は比較的 center 性で、集塊辺縁への飛び出し像は乏しい
- 1~2個の核小体を有し、核腫大、**核形不整**

# 3.腺癌



- 球状(中空状)集塊
- 中空状集塊の辺縁の核は横向きに並ぶが、**立体的**
- **重積性が強い**(同じピントで合わない)
- 集塊状の核は比較的 center 性、一部で核偏在
- 明瞭な核小体を有し、核腫大、**軽度核形不整**

# 判定に苦慮した理由

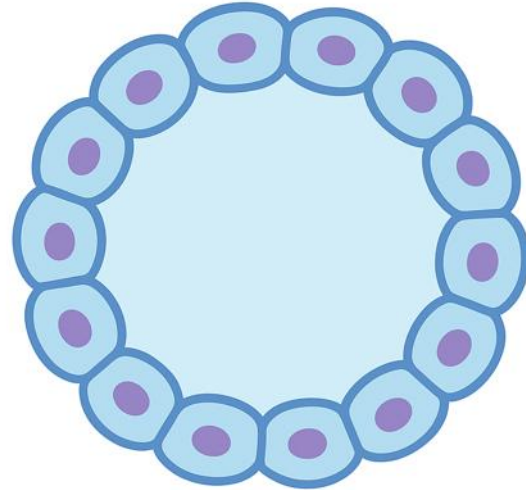
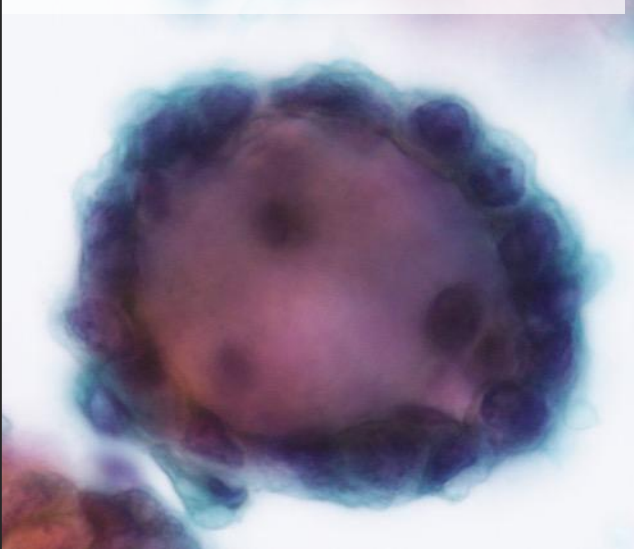


→ 核中心性で、N/C比が比較的 low  
反応性中皮細胞の可能性を考えた

→ マリモ状と中空状の集塊を同一の腫瘍細胞  
集塊であると捉えることができなかった

# 球状集塊

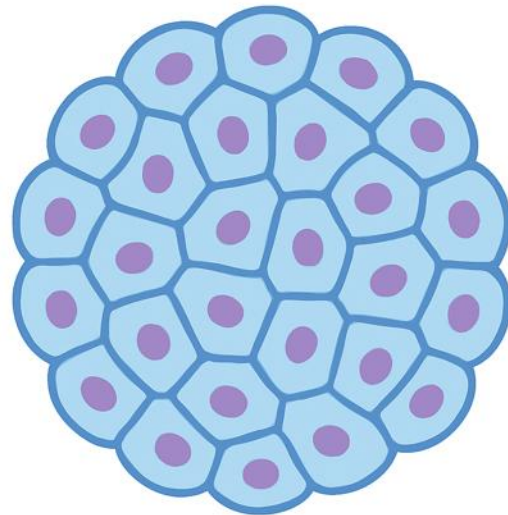
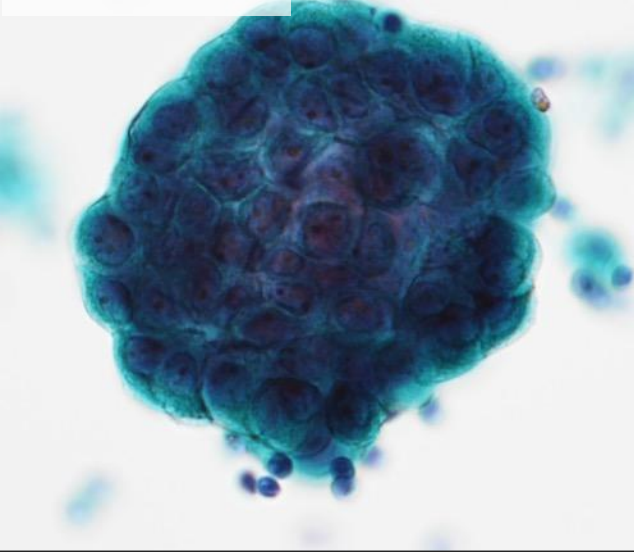
①中空状・ミラーボール状



- ◆内部は中空や無構造物質
- ◆表層は1層の細胞で覆われる

ex. 甲状腺乳頭癌  
卵巣明細胞腺癌  
肺癌、乳癌、中皮腫

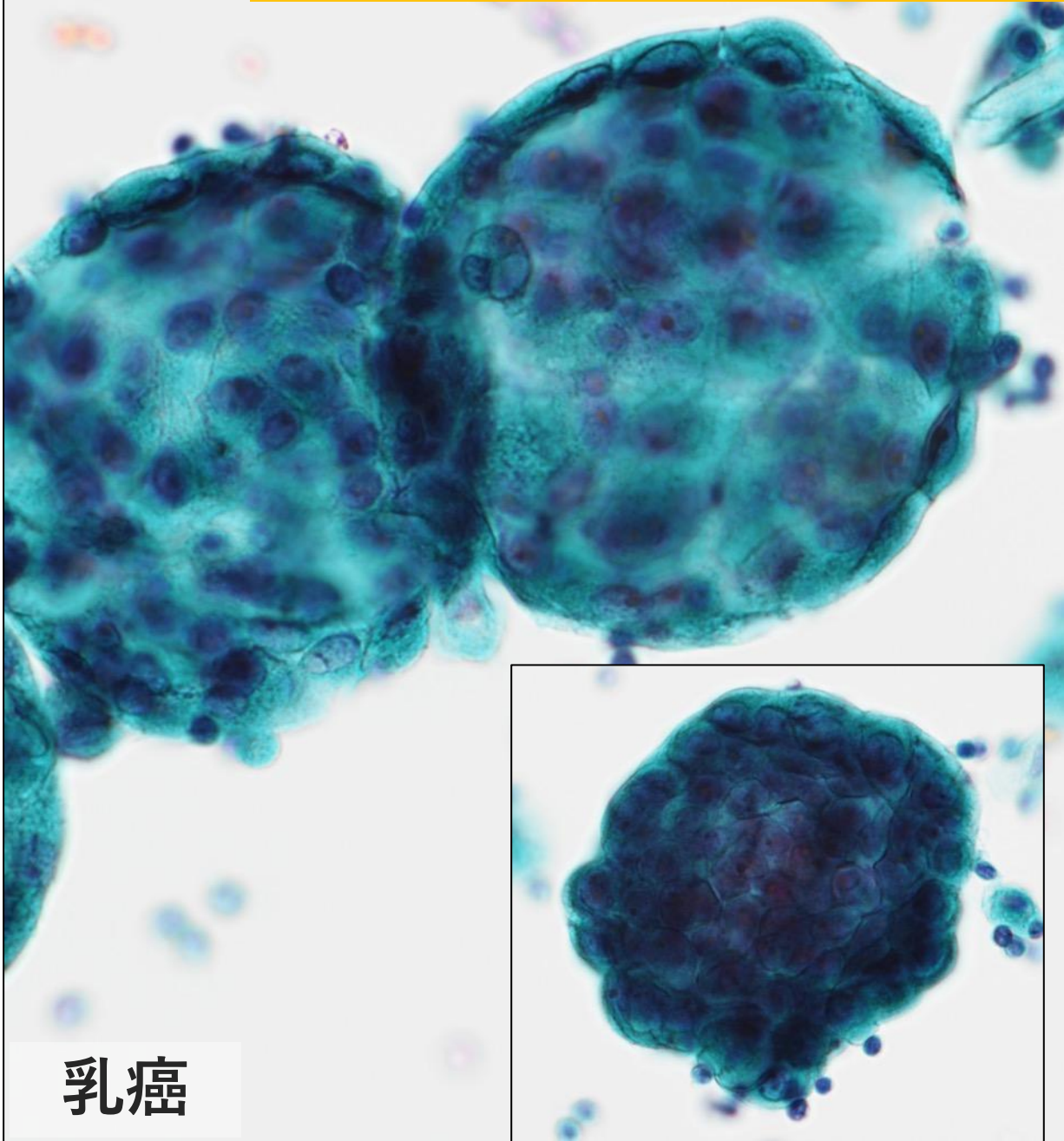
②マリモ状



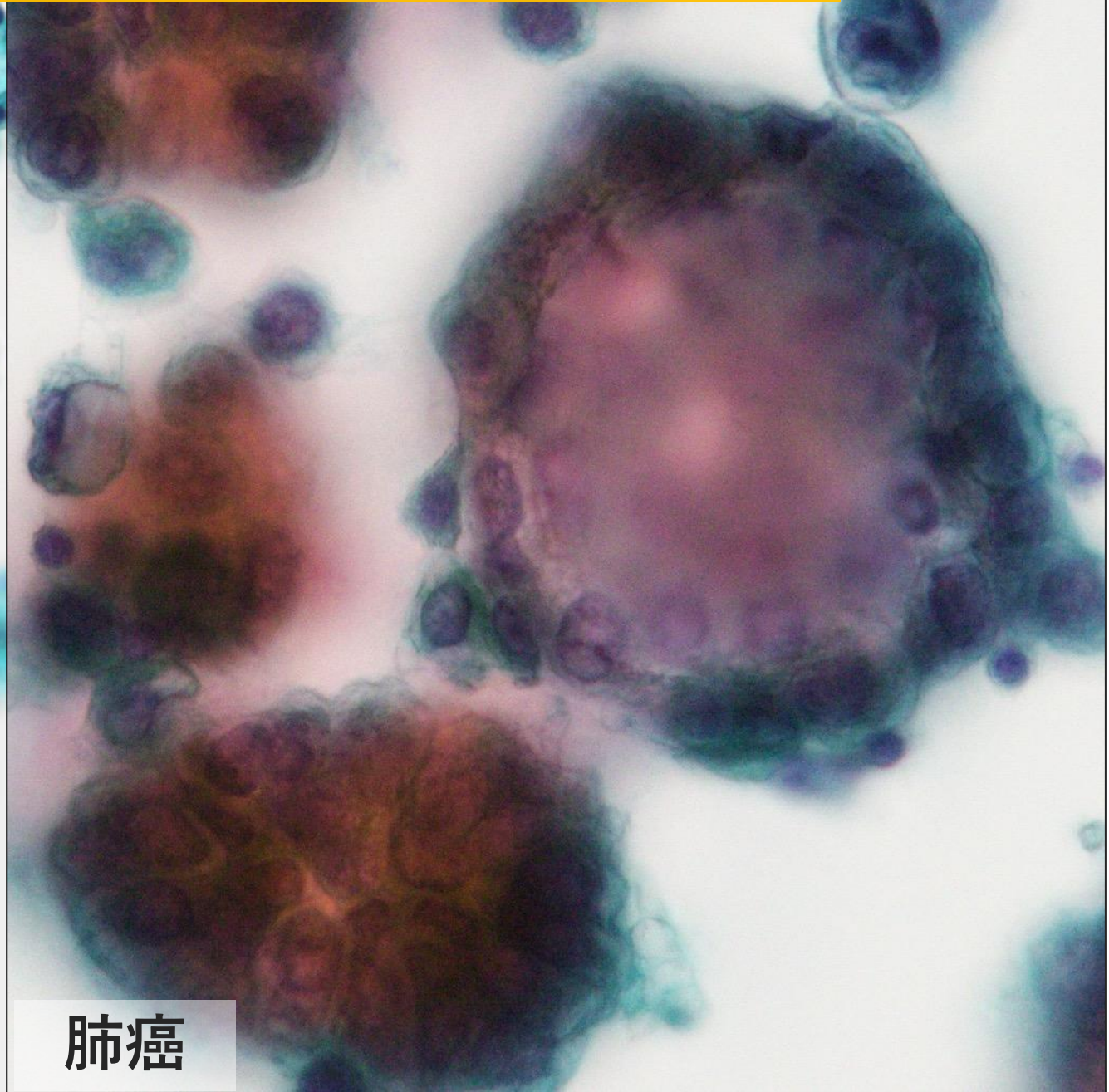
- ◆内部が充実性

ex. 肺癌、乳癌、中皮腫  
大腸癌、卵巣漿液性腺癌

✓ 肺癌・乳癌・中皮腫では両集塊がみられることがある



乳癌



肺癌

# 総括

- 体腔液に出現する球状集塊には、中空状とマリモ状の2種類があり、特に**肺癌・乳癌・中皮腫**では同一症例においてどちらもみられることがある
- 1つの細胞集塊にとらわれず、総合的に判定すべきである
- 体腔液細胞診において、出現細胞の由来に迷うことが多い  
→ 迷う症例に出会ったときは免疫染色をすることで、由来の細胞の見え方を都度学んでいくことが大切