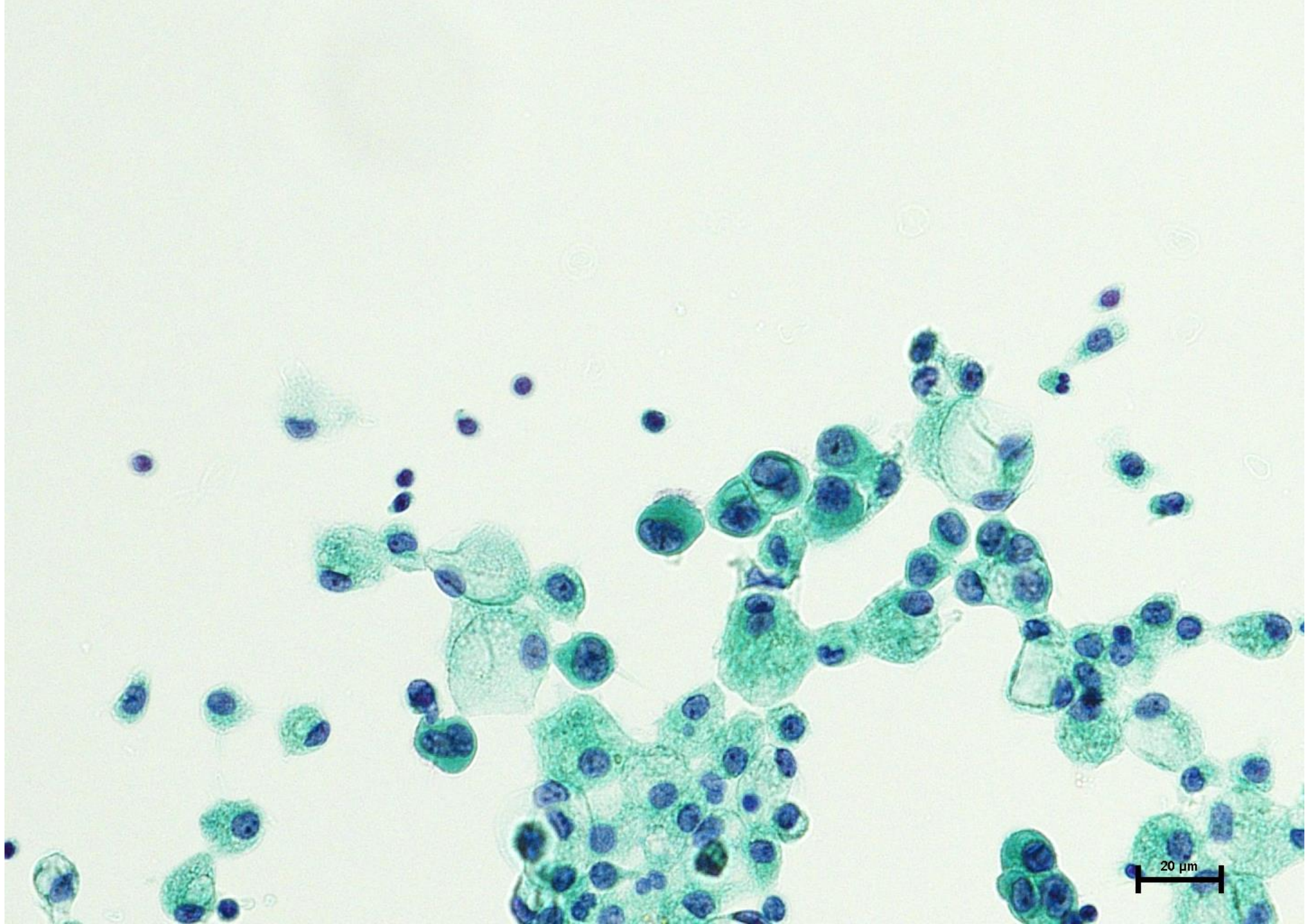


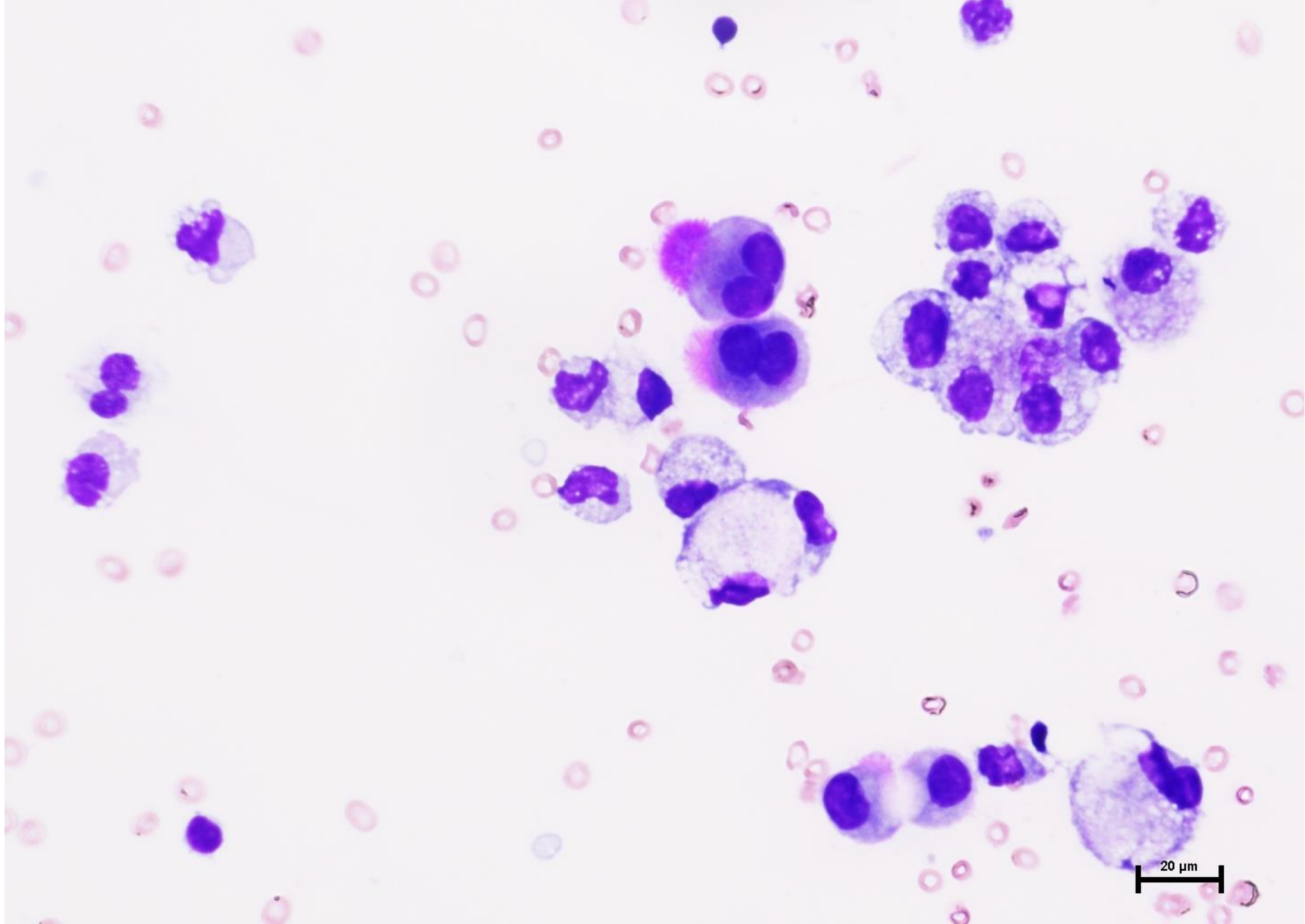
# 症例 ①

- 症例：34歳女性
- 検体：腹水
- 臨床情報：卵巣癌の疑い  
大量腹水

Pap



M-G



# 症例 ① 体腔液

選択肢

- 腫瘍細胞
- 非腫瘍細胞

事前解答：

<https://forms.gle/ryeTYdMj81Qdikw88>