

症 例 3

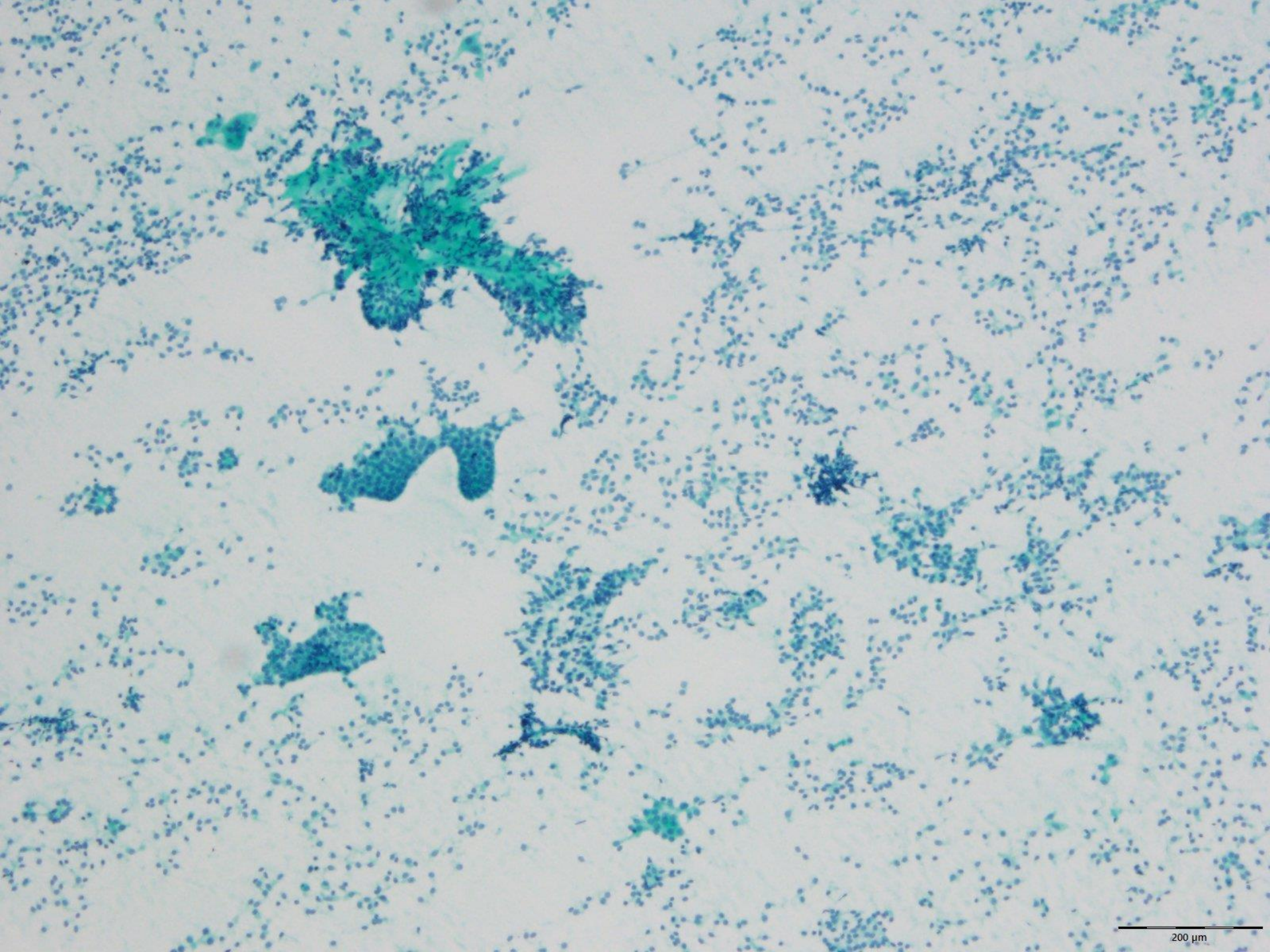
患 者：80歳，女性。

既往歴：高血圧

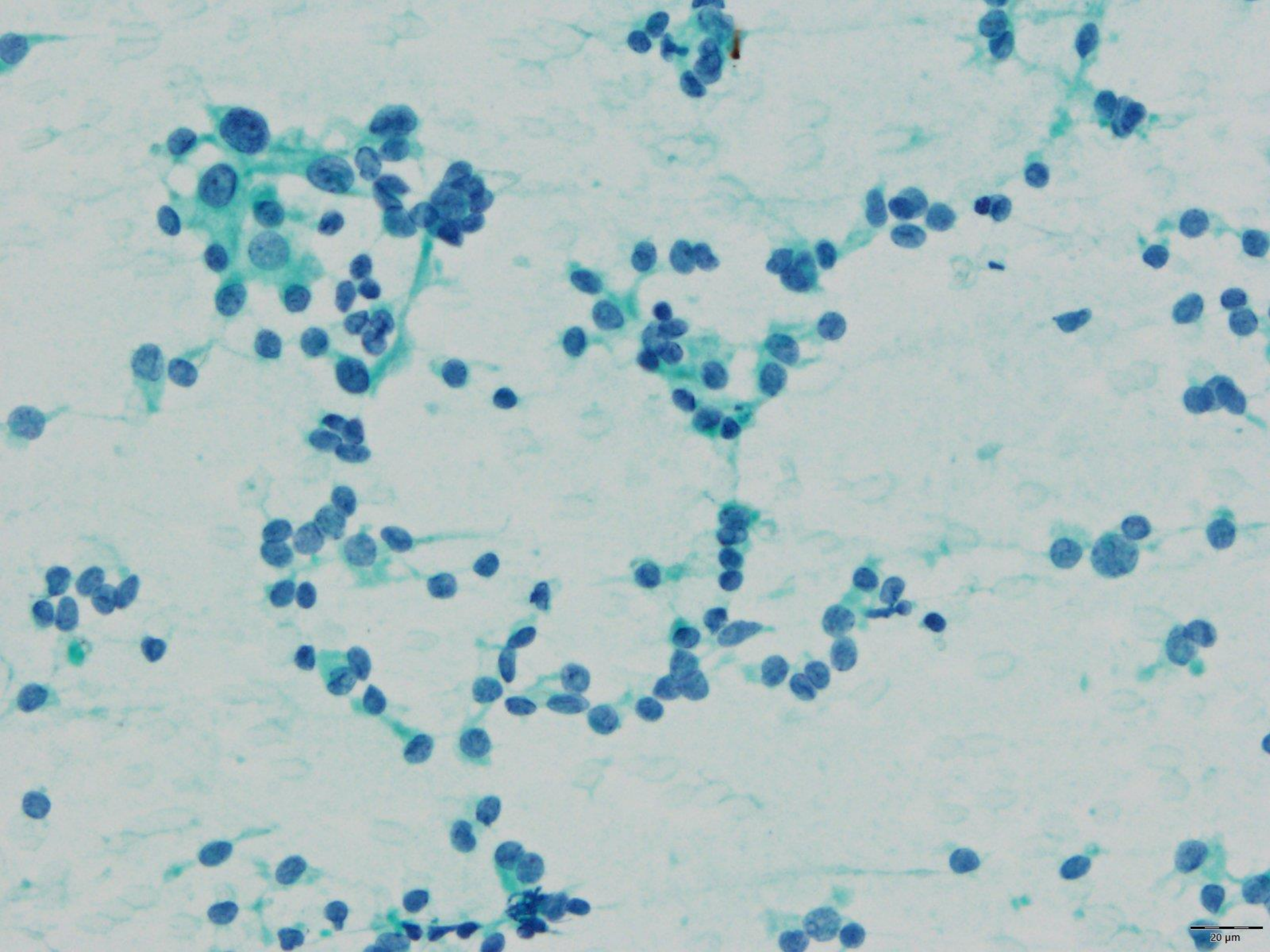
経 過：左頸部腫瘍を自覚し，近医受診。
頭頸部癌疑いの診断で精査目的に
紹介となる。

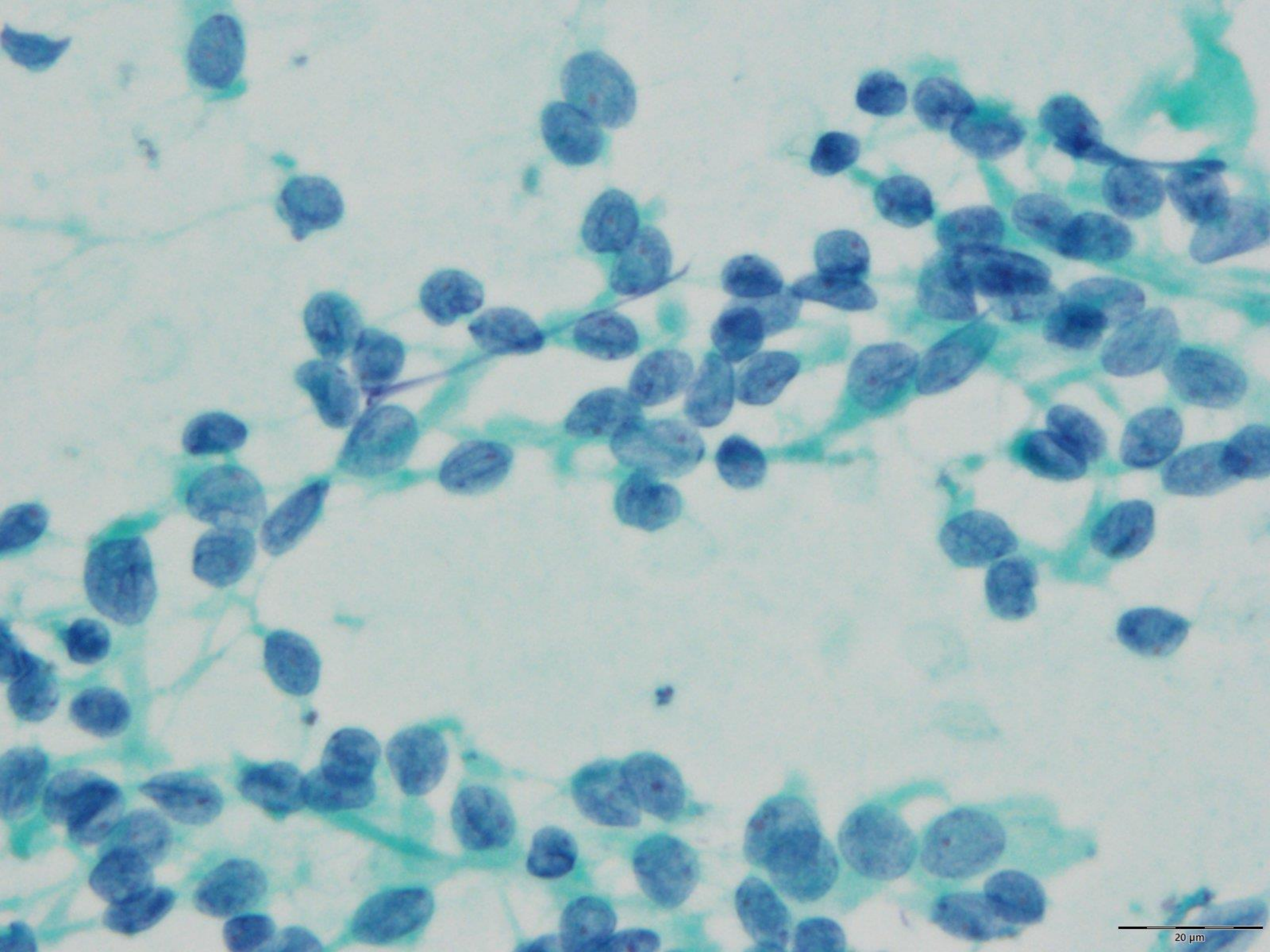
臨床診断：甲状腺癌

材 料：甲状腺右葉下極下方の腫瘍
(直接塗抹標本)

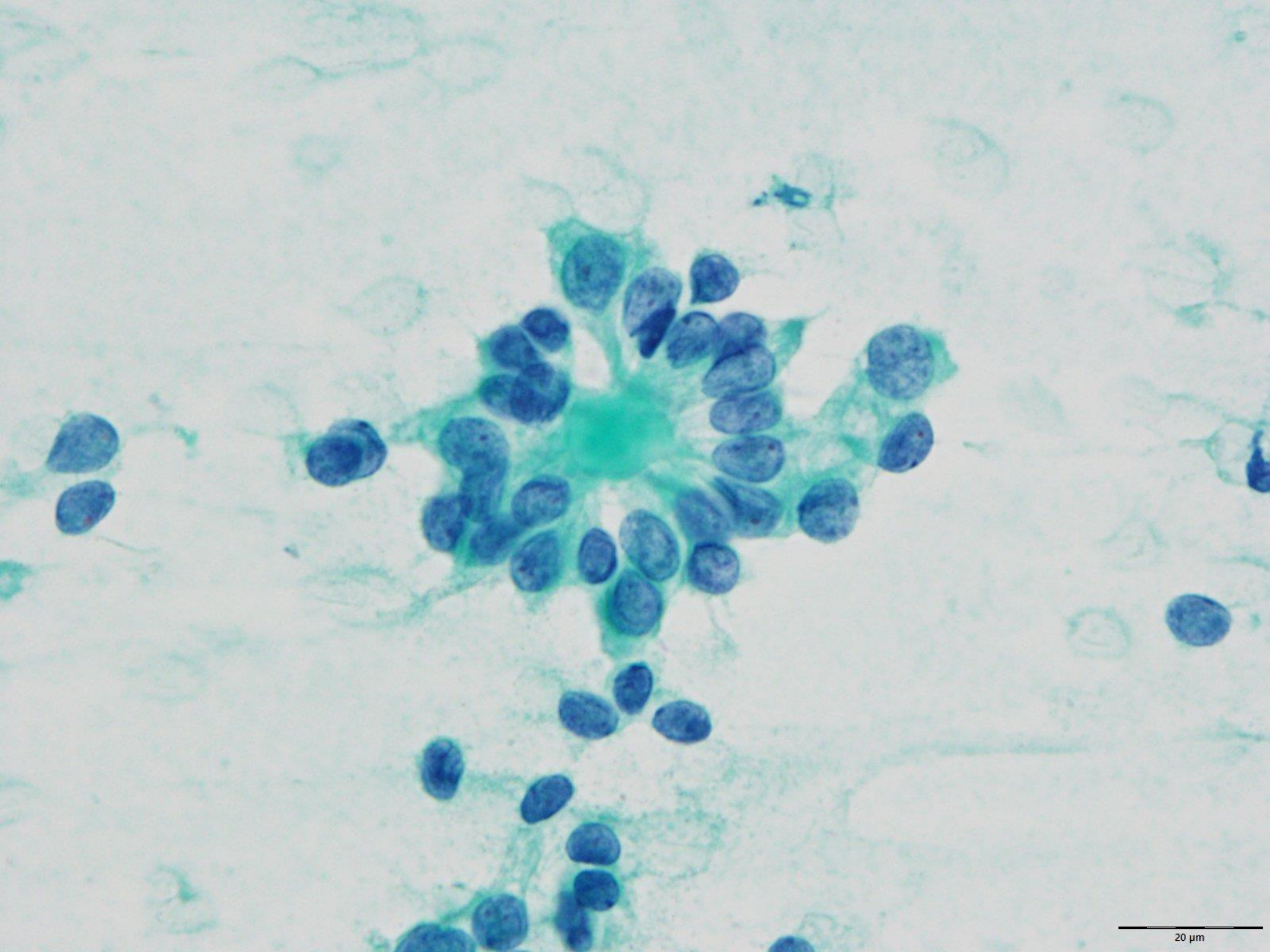


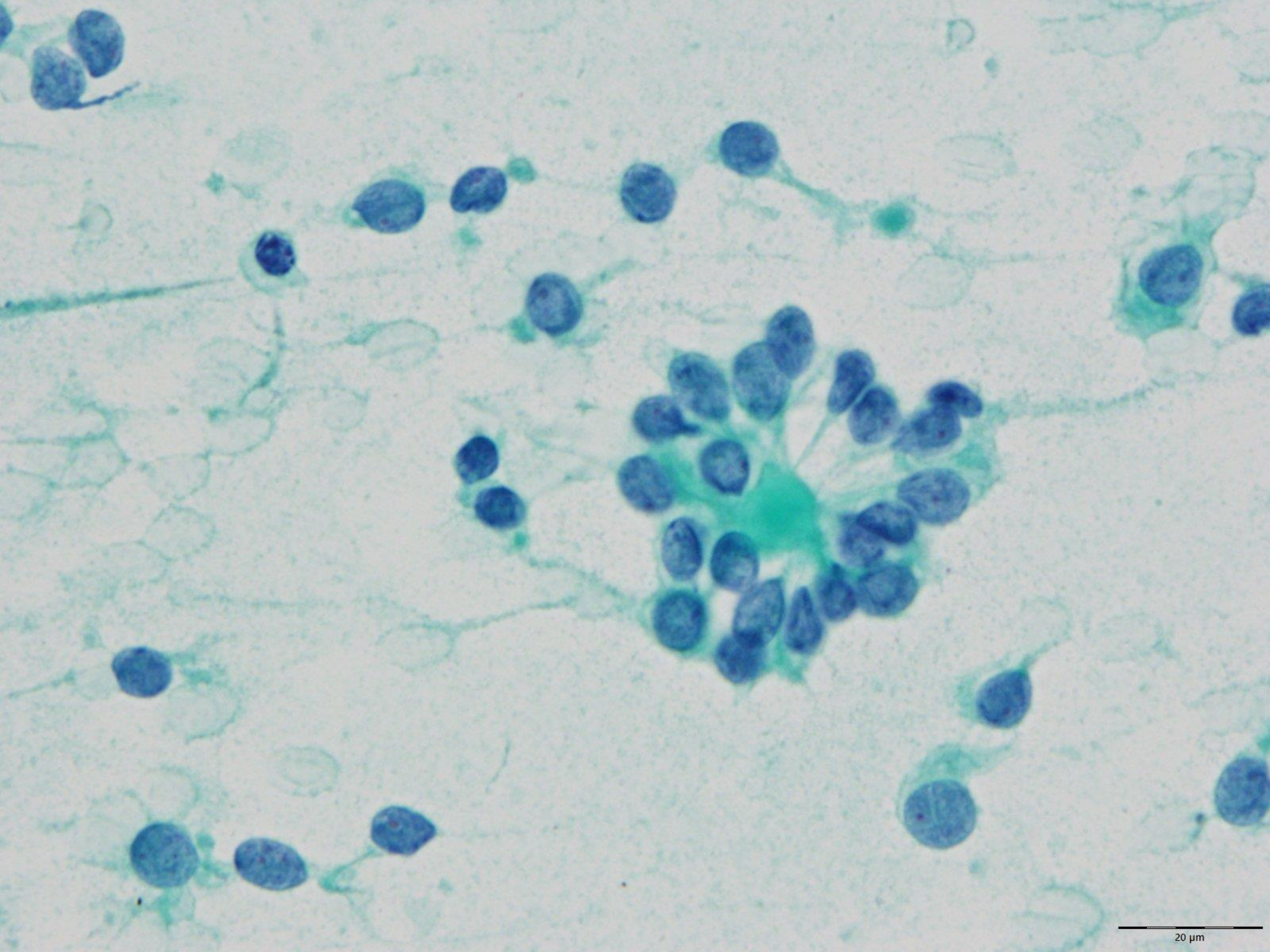
200 μ m

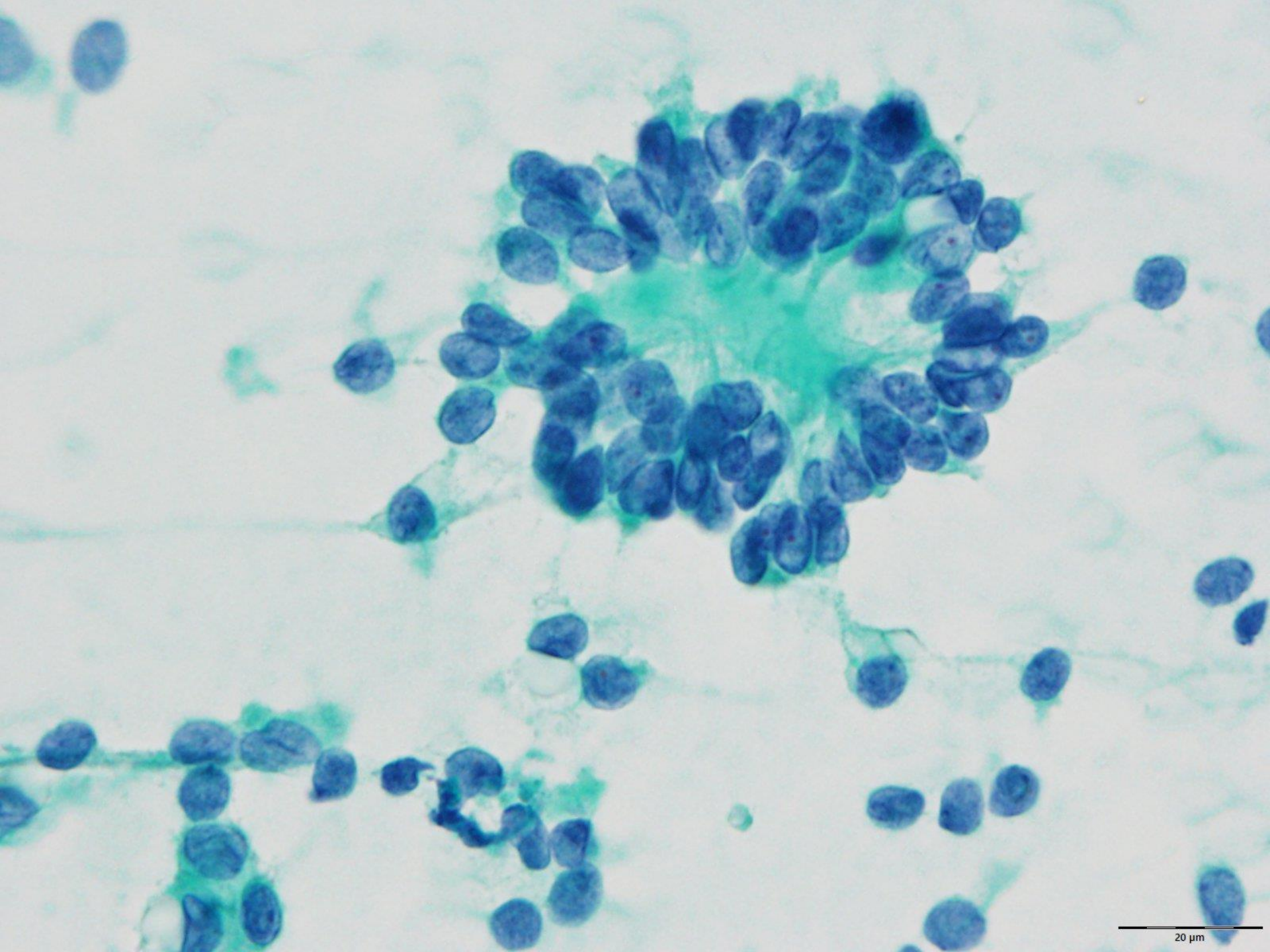




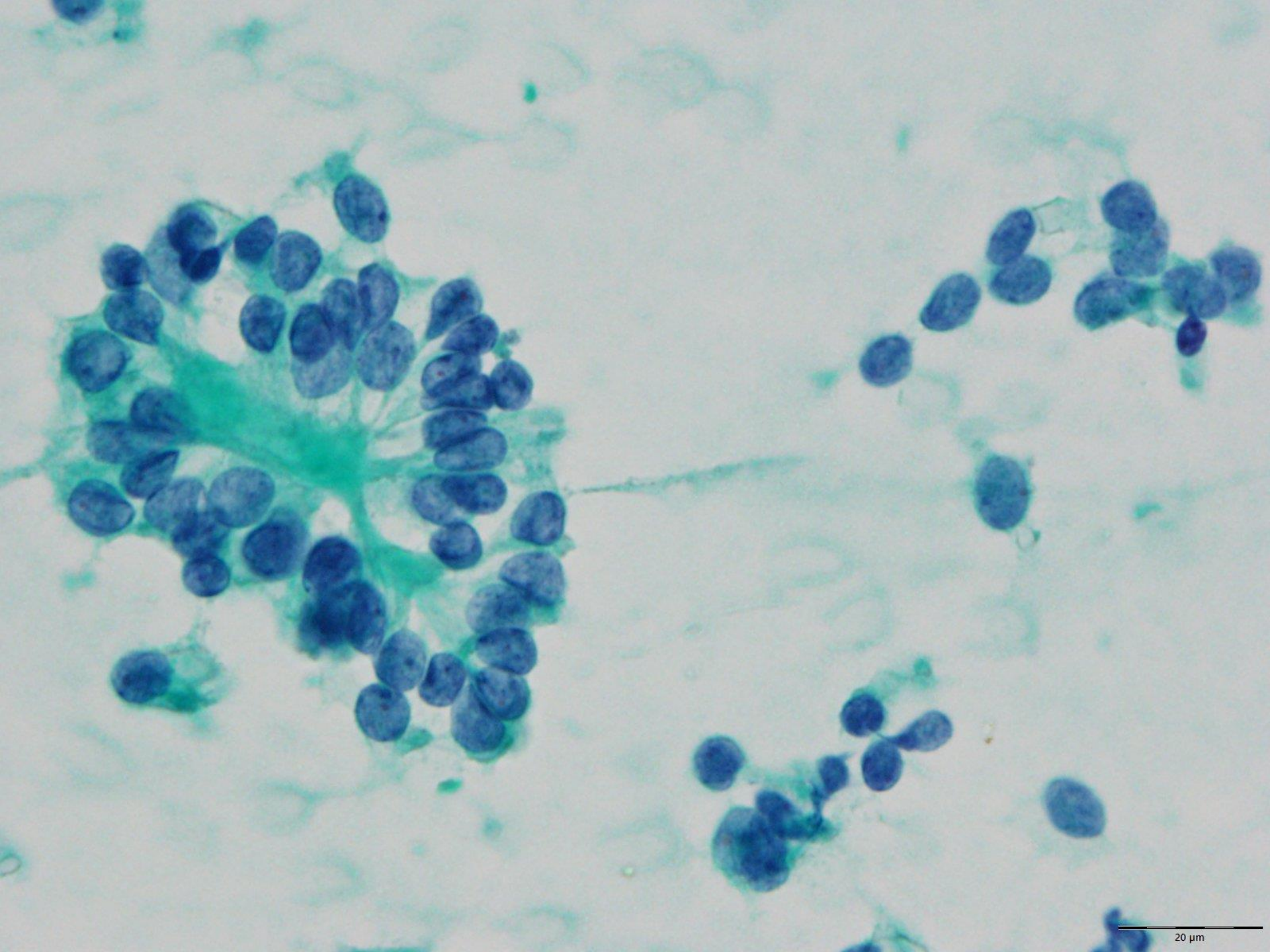
20 µm



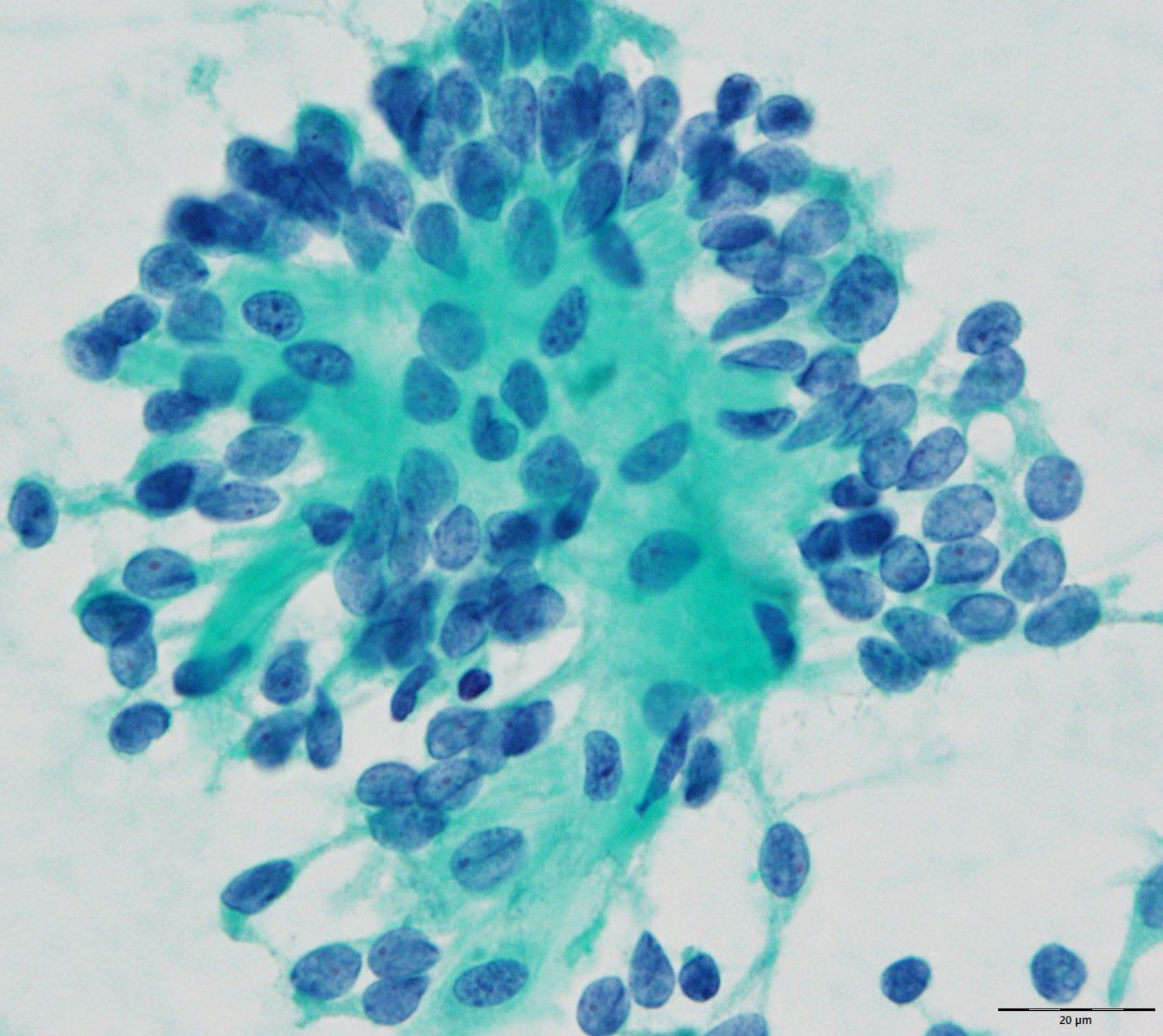




20 μ m



20 μm



20 μ m

報 告

判定区分

- 1) 良性
- 2) 意義不明
- 3) 濾胞性腫瘍
- 4) 悪性の疑い
- 5) 悪性

病変

1. 腺腫様甲状腺腫
2. 乳頭癌
3. 濾胞性腫瘍
4. 髓様癌
5. その他