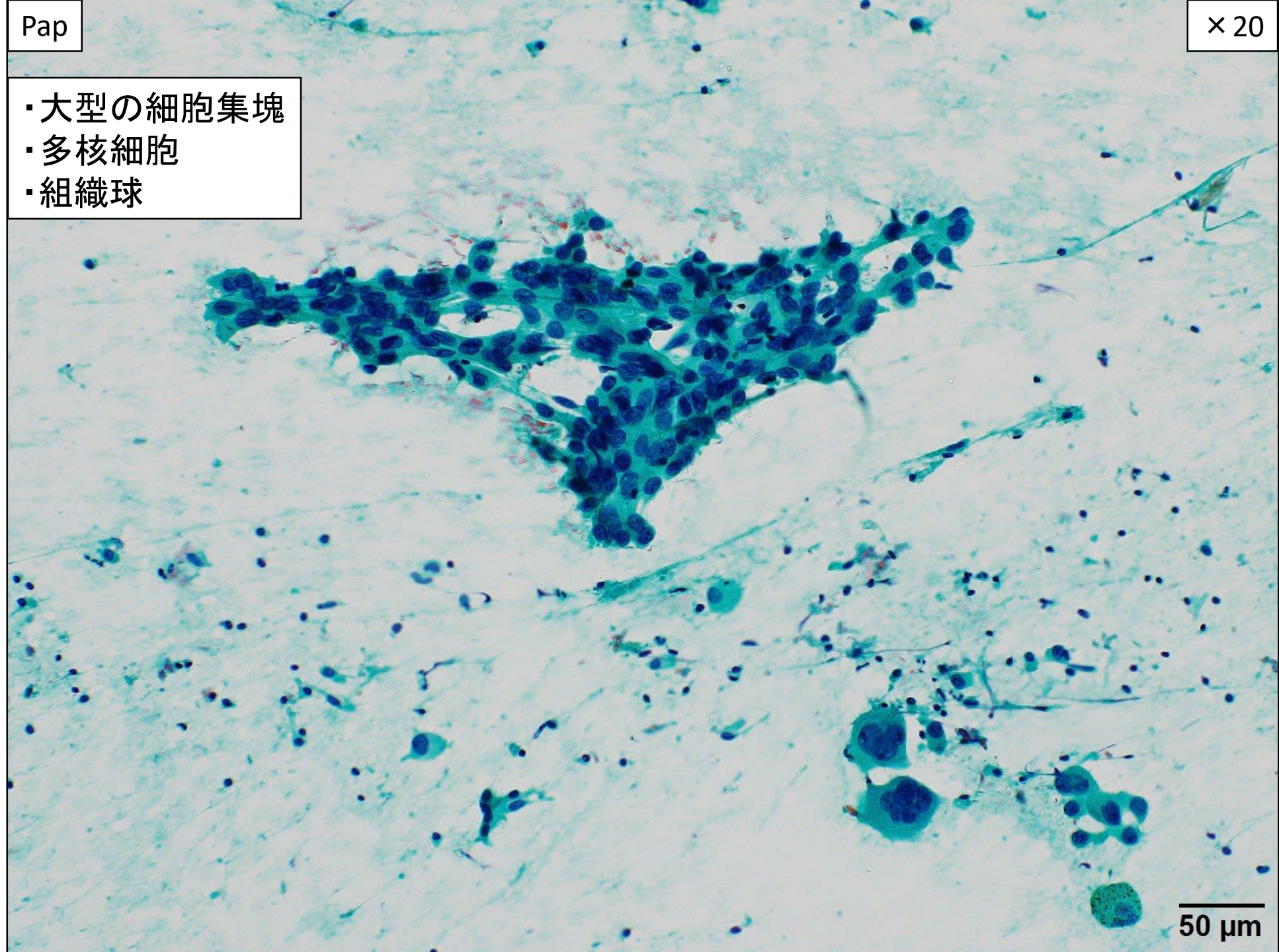


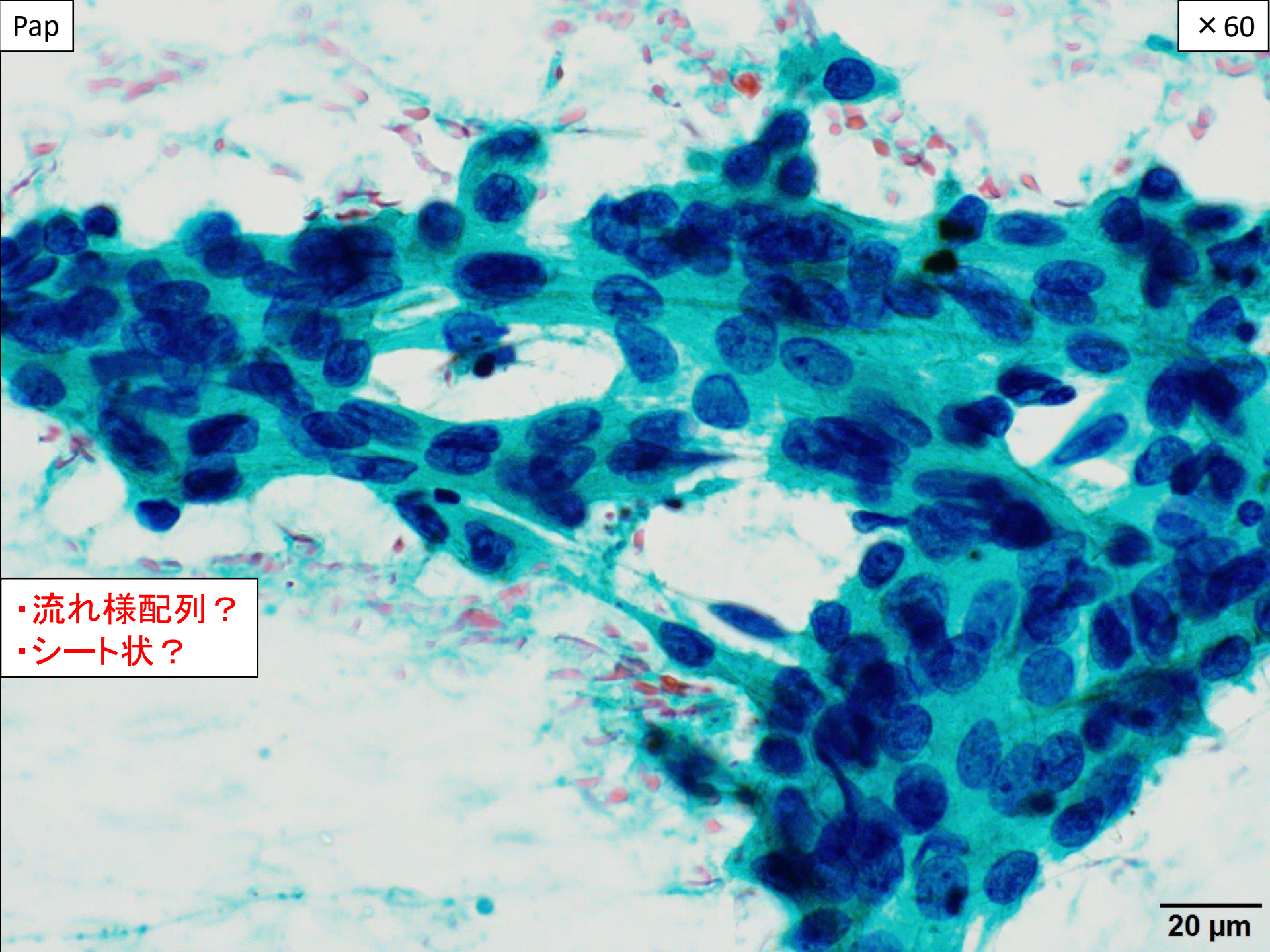
- ・大型の細胞集塊
- ・多核細胞
- ・組織球



50 μm

Pap

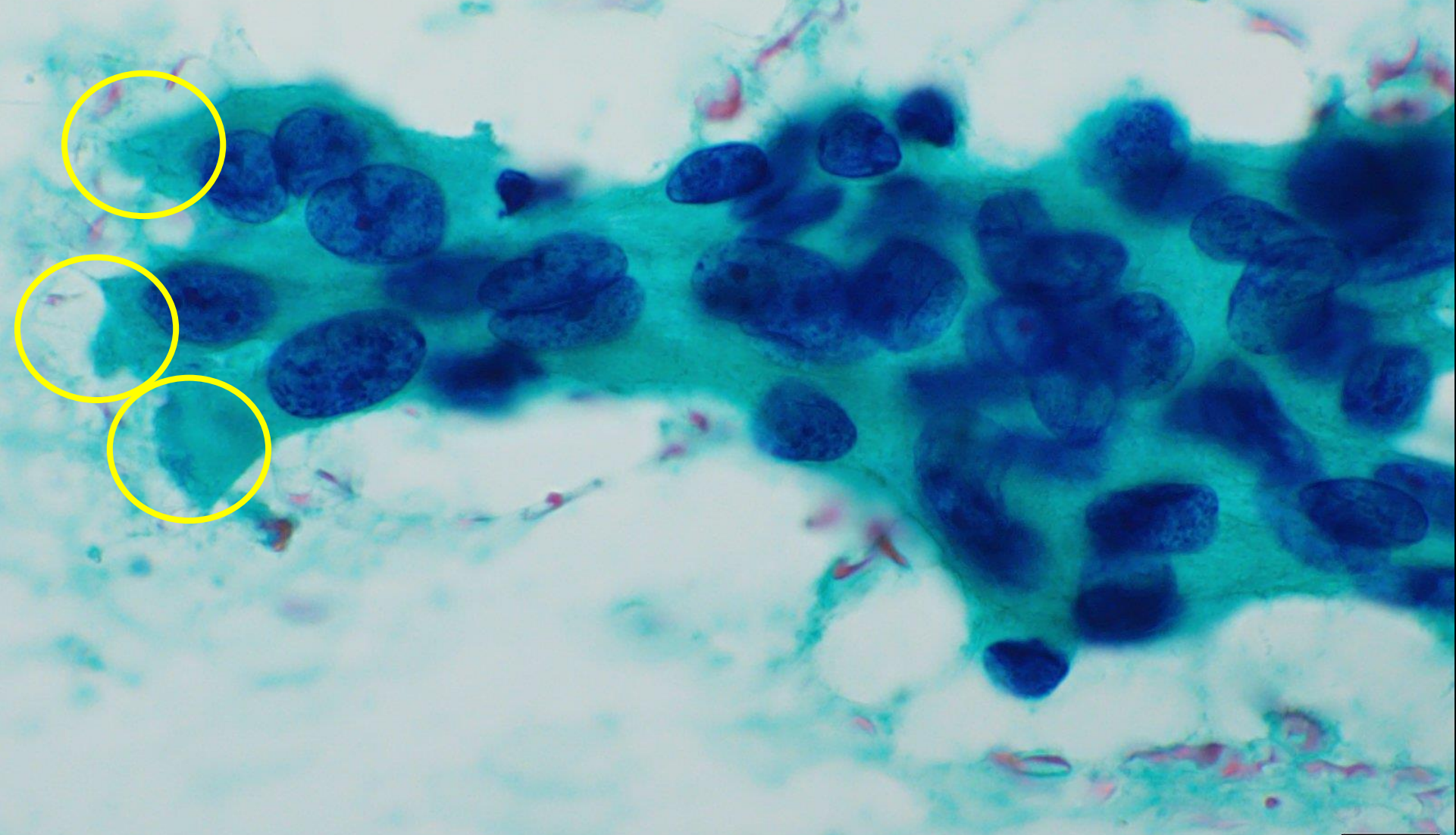
× 60



- ・流れ様配列？
- ・シート状？

20 μm

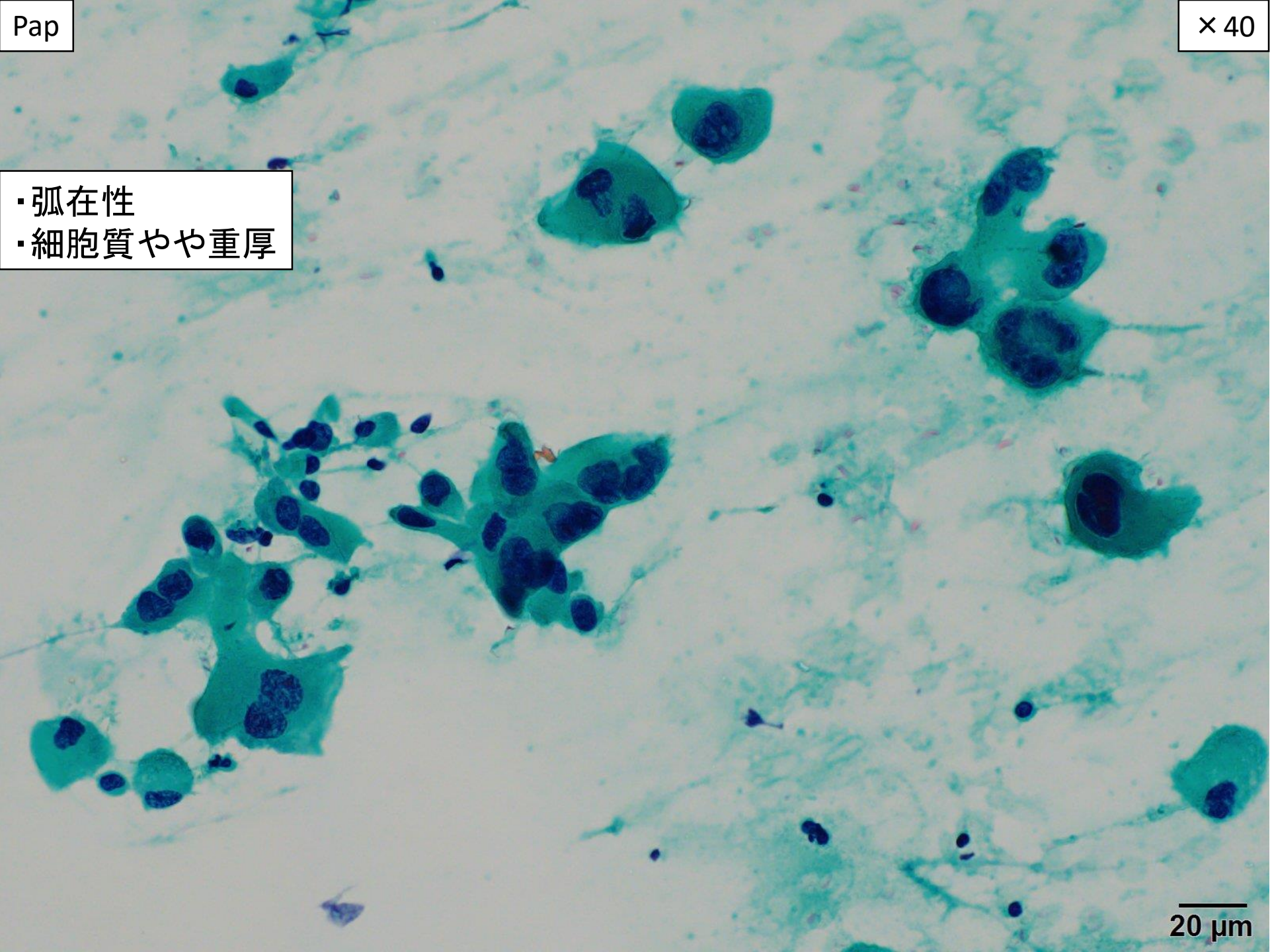
・細胞集塊辺縁の細胞質の突出？



Pap

× 40

- ・弧在性
- ・細胞質やや重厚



20 μm

Pap

× 40



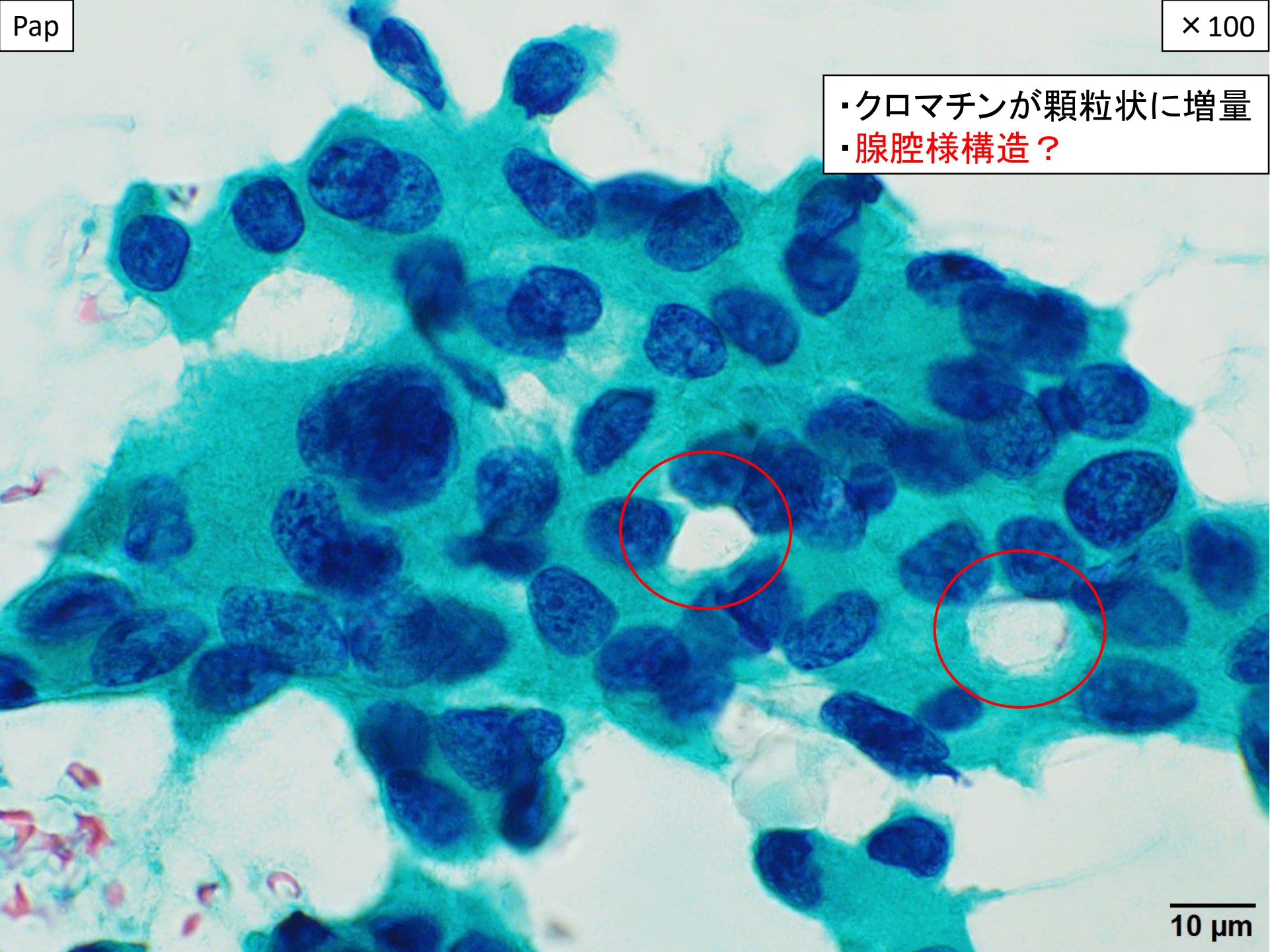
- ・細胞集塊辺縁の細胞質の突出？
- ・細胞質やや重厚
- ・多核細胞

20 μm

Pap

× 100

- ・クロマチンが顆粒状に増量
- ・腺腔様構造？



10 μm

症例1 選択肢

1. 腺癌
2. 扁平上皮癌
3. 非小細胞癌

症例1 事前集計結果

- | | |
|----------|-----|
| 1. 腺癌 | 5名 |
| 2. 扁平上皮癌 | 10名 |
| 3. 非小細胞癌 | 3名 |

症例1 会場集計結果

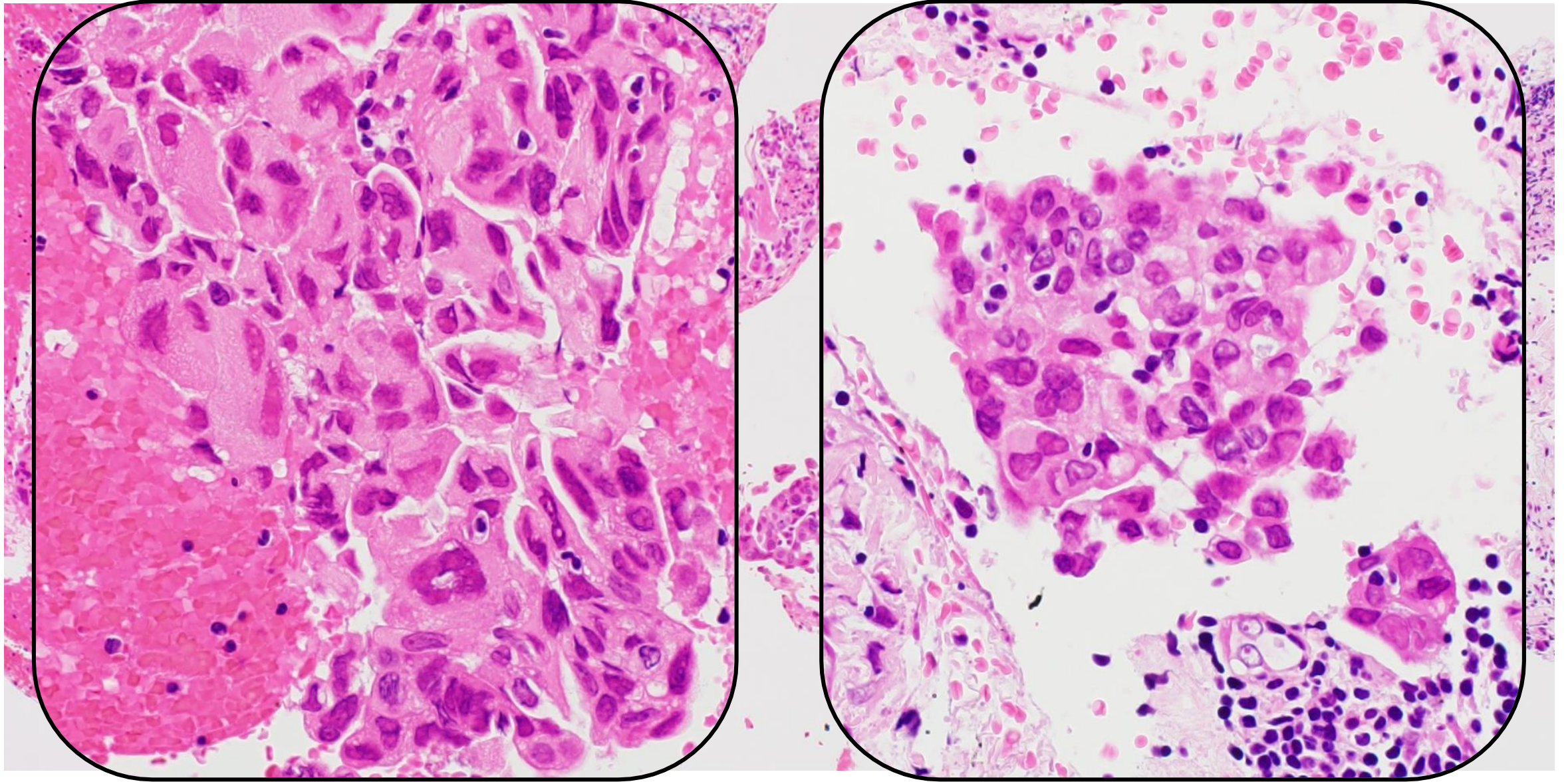
- | | |
|----------|-----|
| 1. 腺癌 | 12名 |
| 2. 扁平上皮癌 | 11名 |
| 3. 非小細胞癌 | 4名 |

判定：陽性 Class V

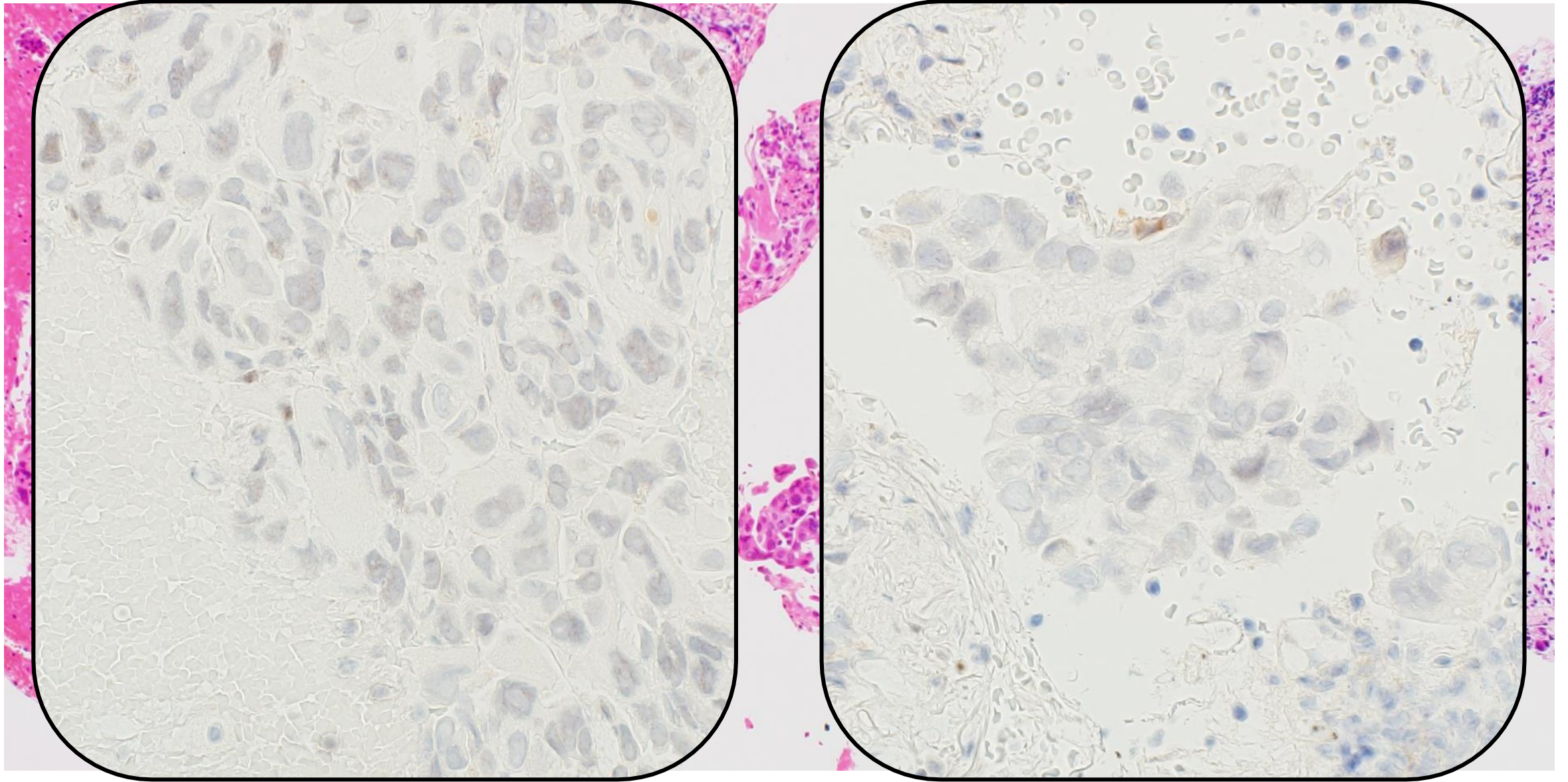
Non-small cell carcinoma

(非小細胞癌：扁平上皮癌を疑う)

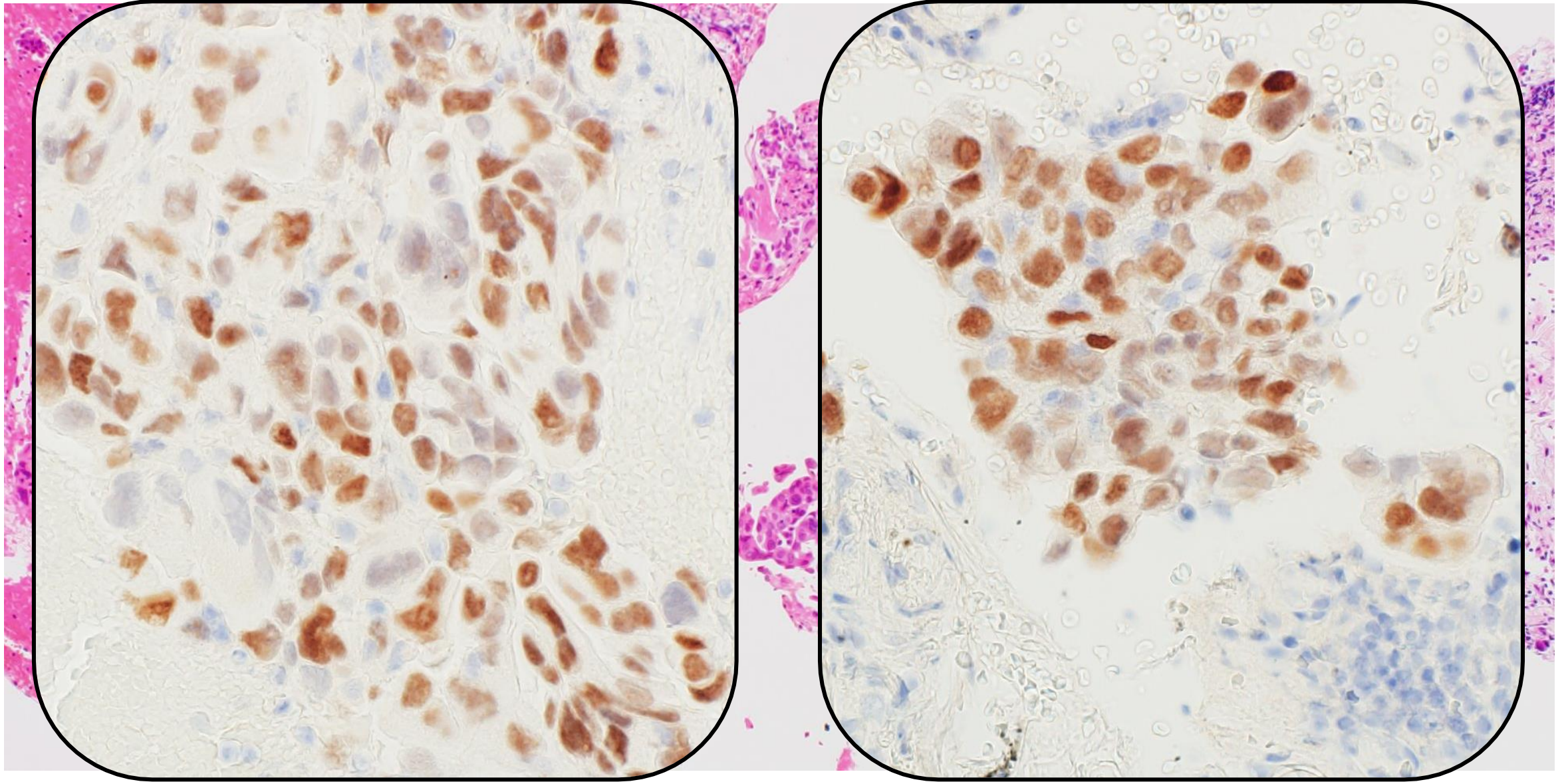
組織像：生検(HE)



組織像：免疫(p40)



組織像：免疫(TTF1)



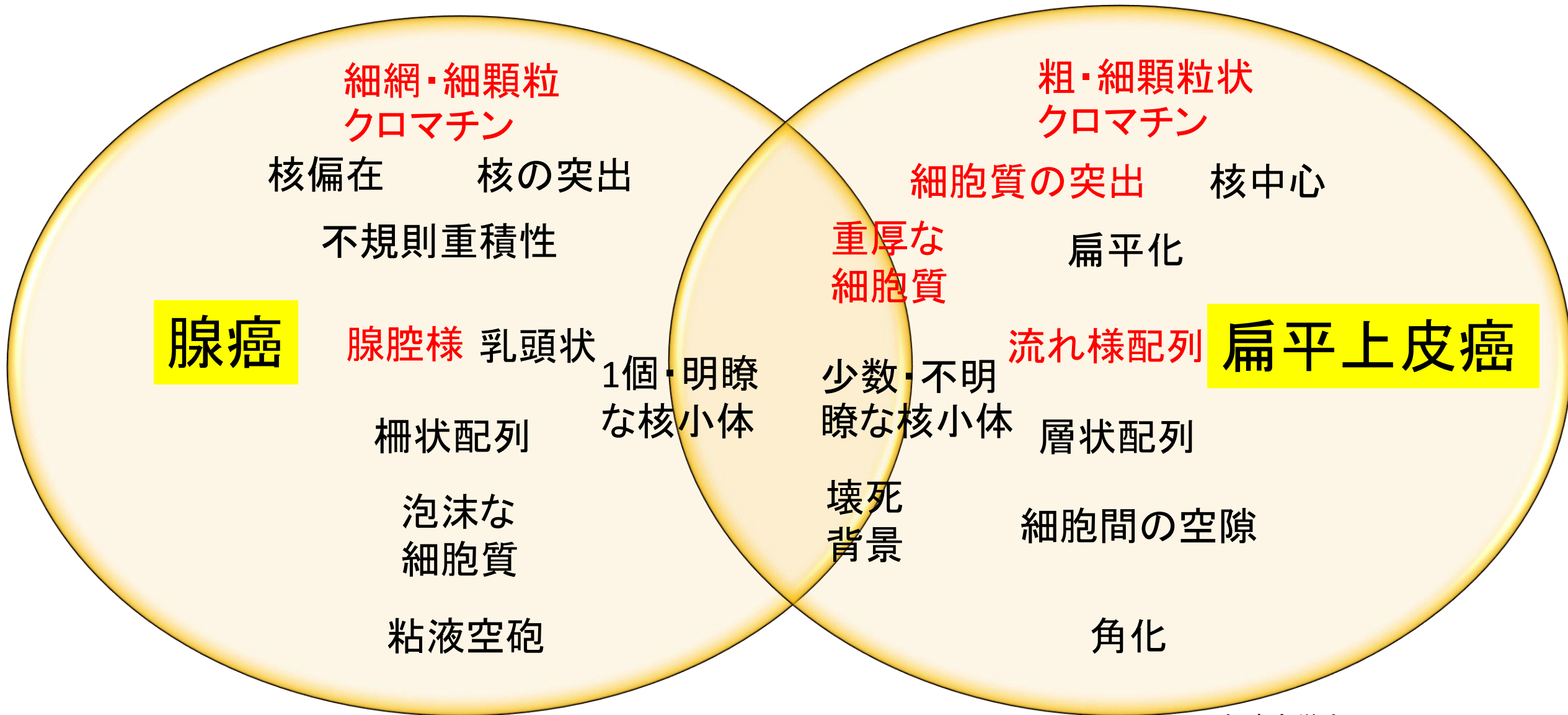
生検結果

病理組織診断：

Adenocarcinoma

好酸性細胞を呈する大型異型細胞や多核細胞、管腔構造をみる部分も認め、免疫染色(p40陰性、TTF1陽性)の結果から肺腺癌が考えられる。

本例の提示目的: 所見の読み方

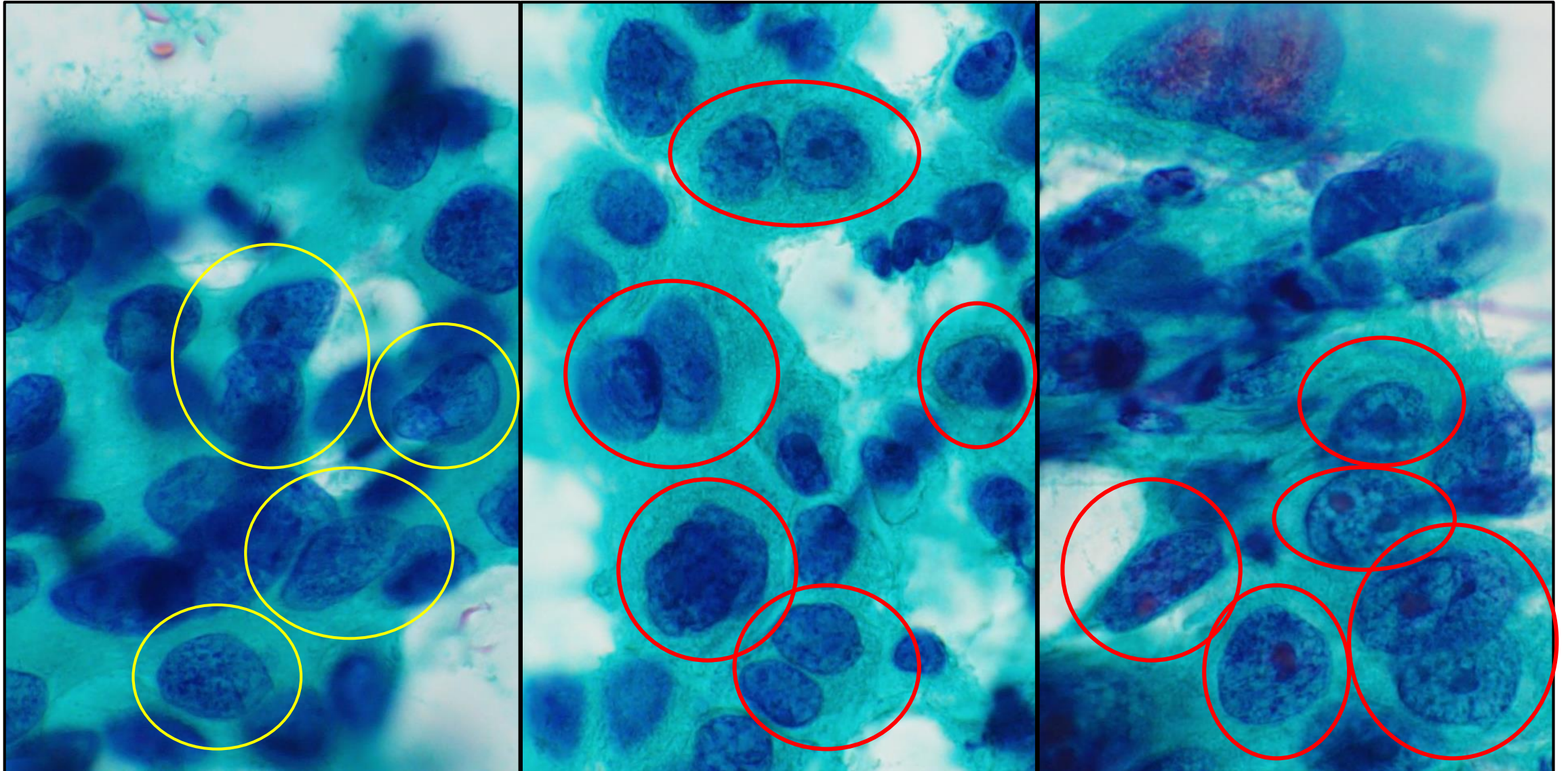


1. 核クロマチン

本例(腺癌): 細

腺癌: 細

扁平上皮癌: 粗

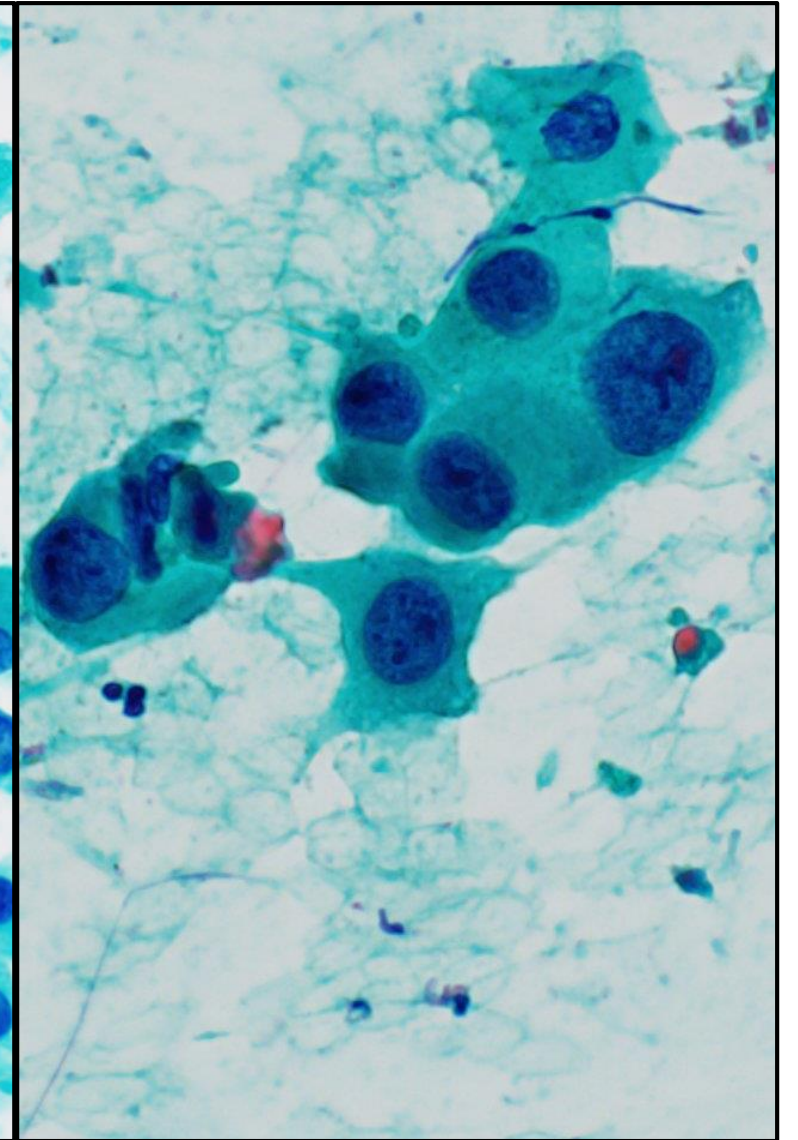
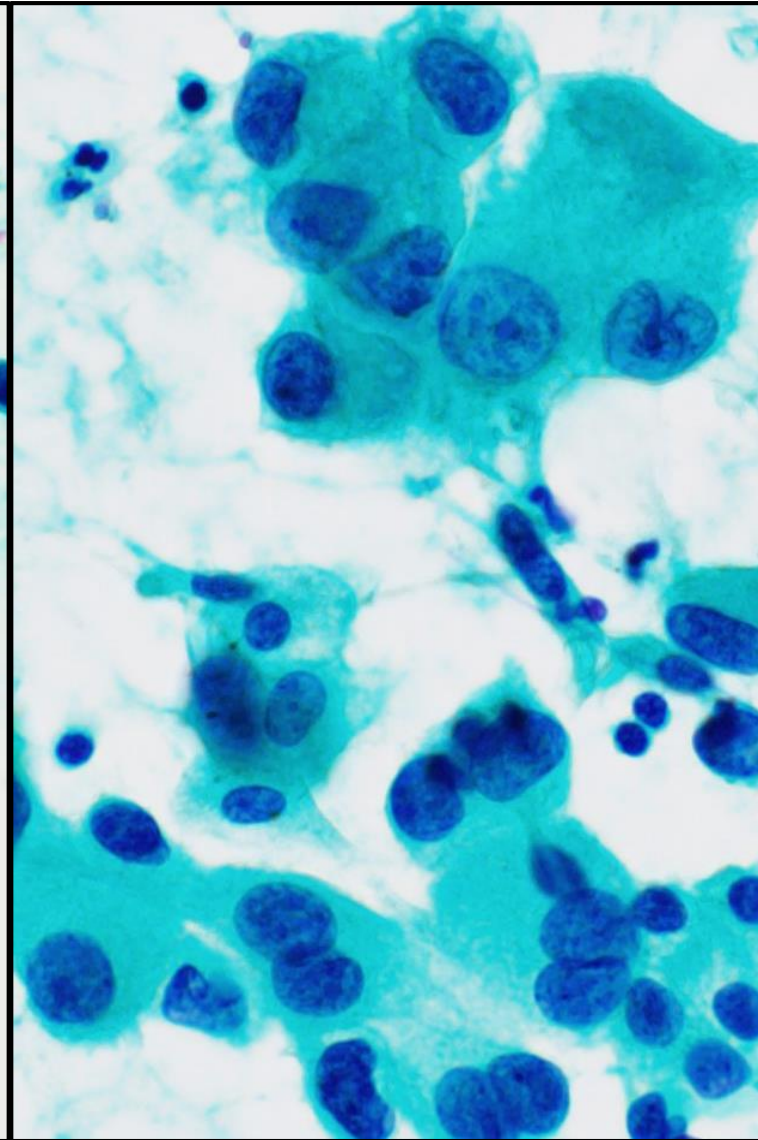
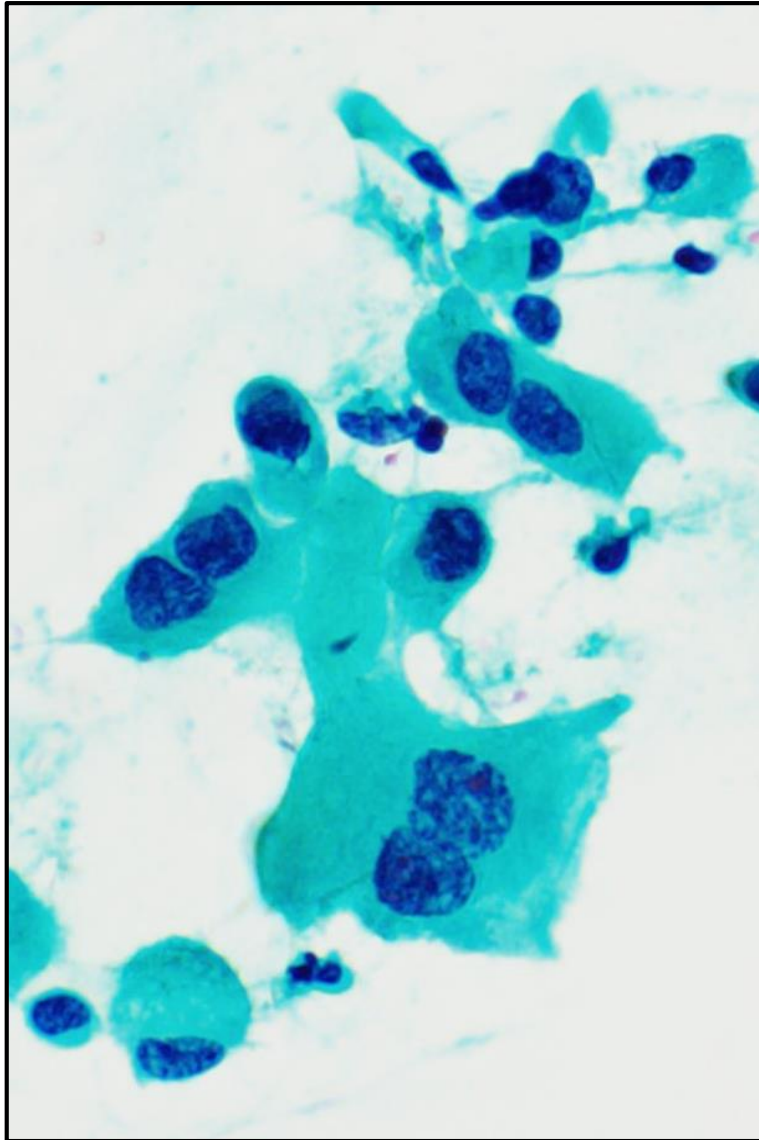


2. 細胞質の重厚

本例(腺癌): ○

腺癌: ○

扁平上皮癌: ○

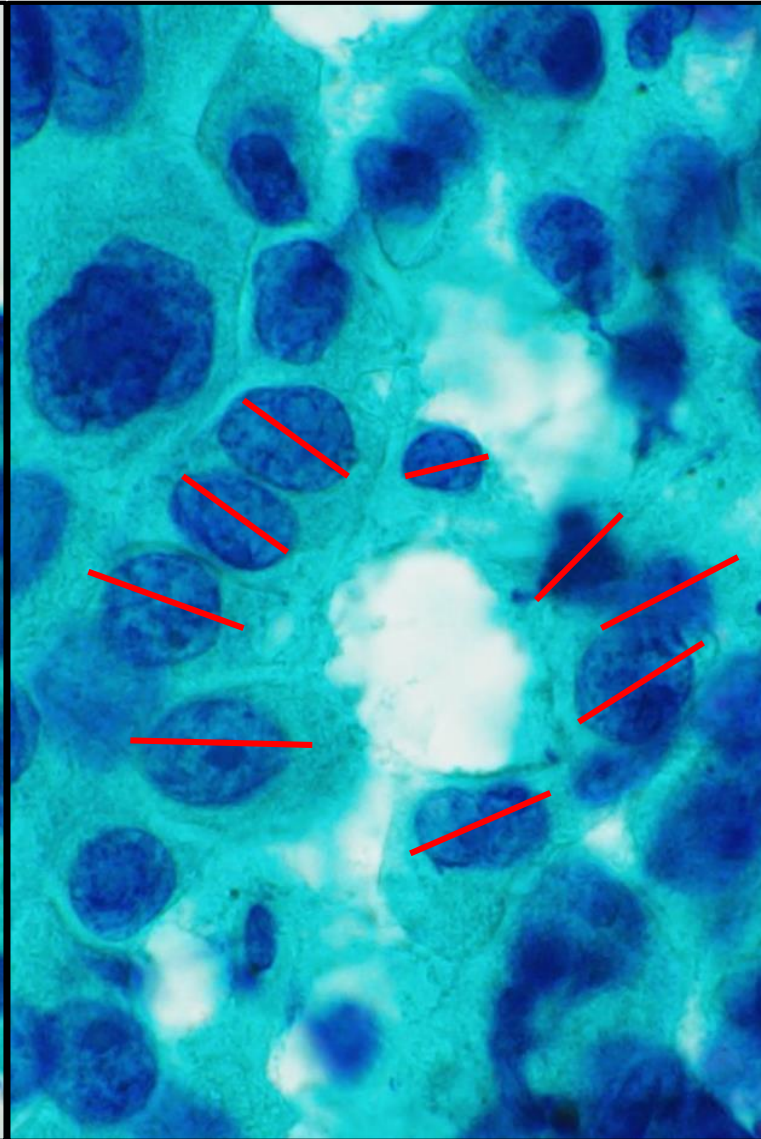
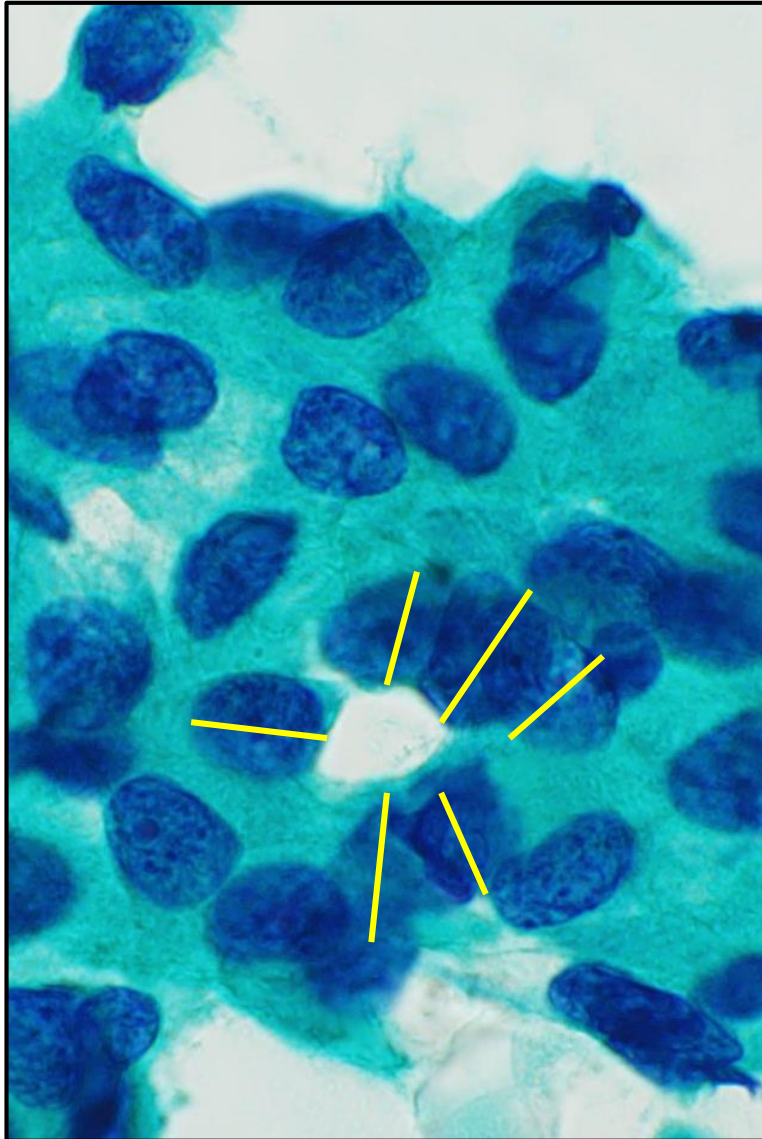


3. 腺腔様

本例(腺癌): ○

腺癌: ○

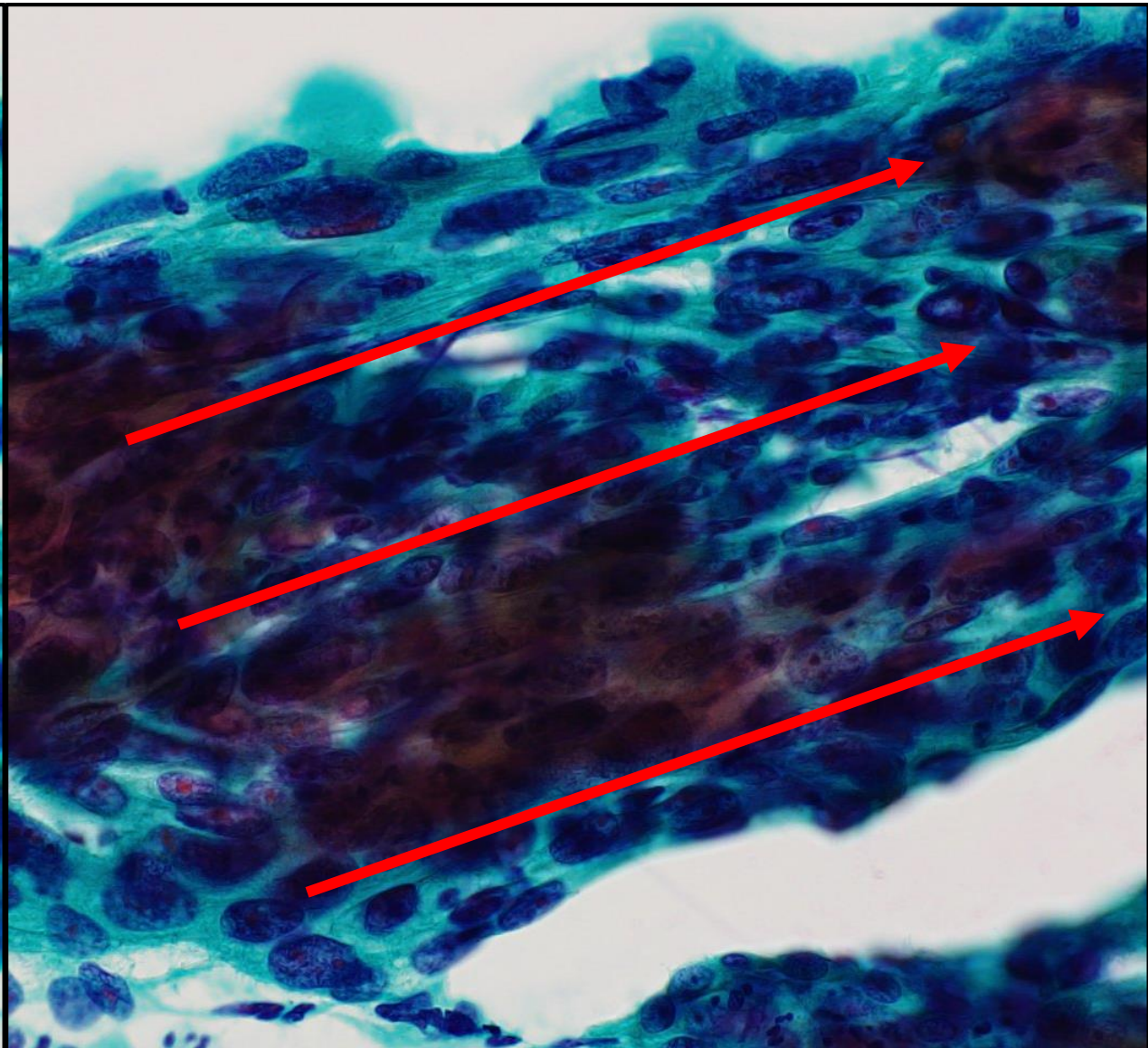
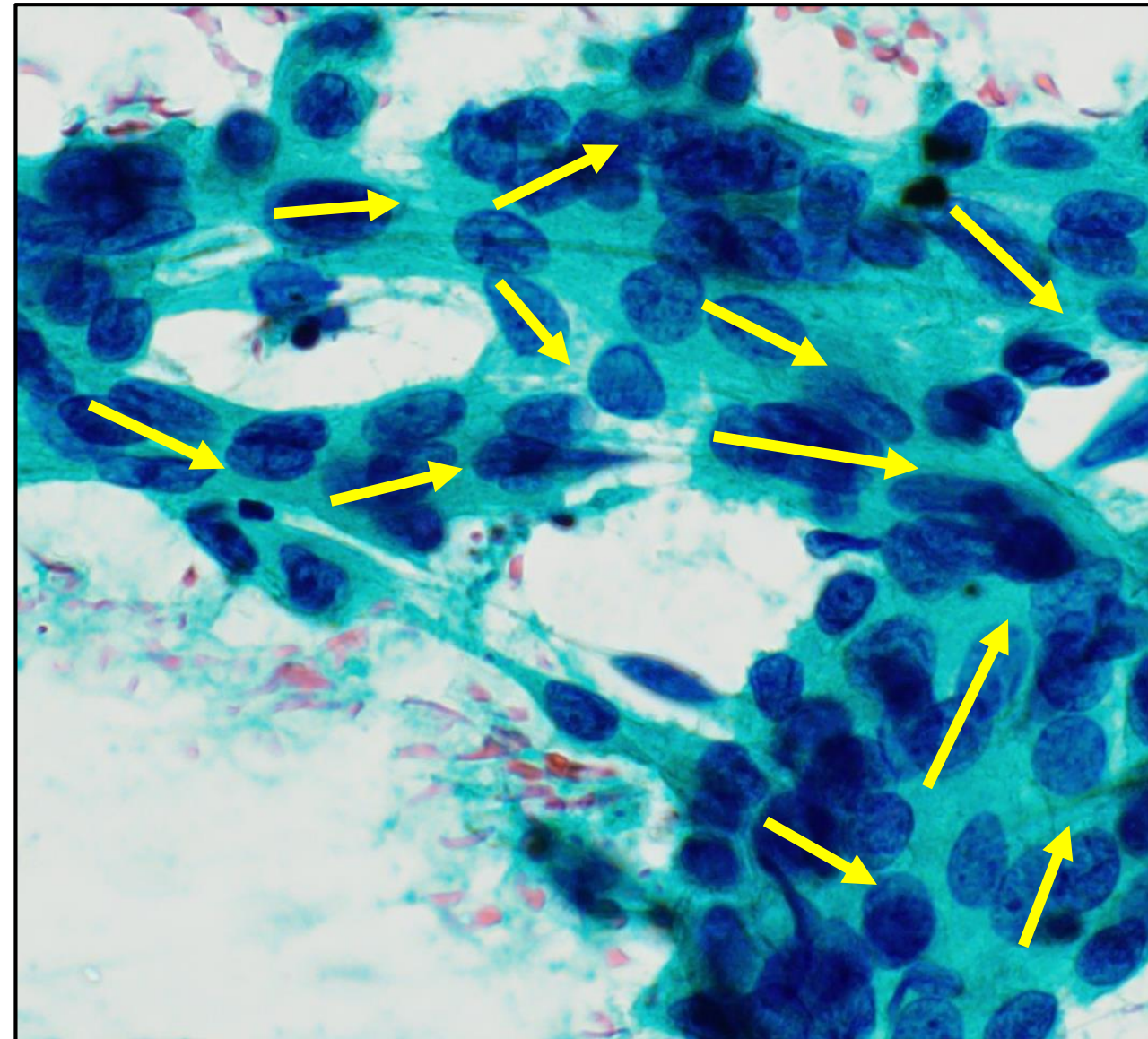
扁平上皮癌: ×



4. 流れ様配列

本例(腺癌): ×

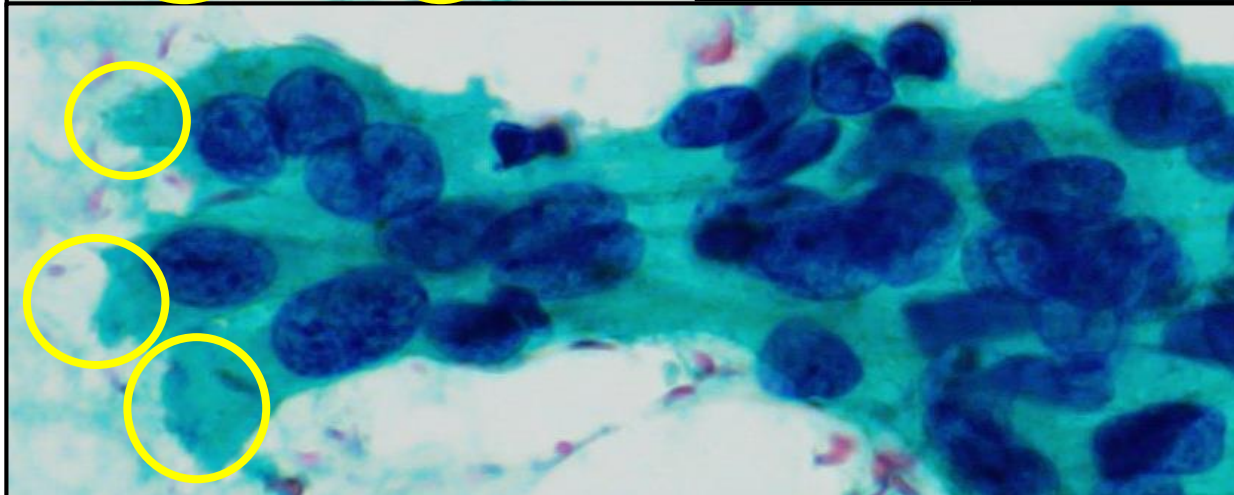
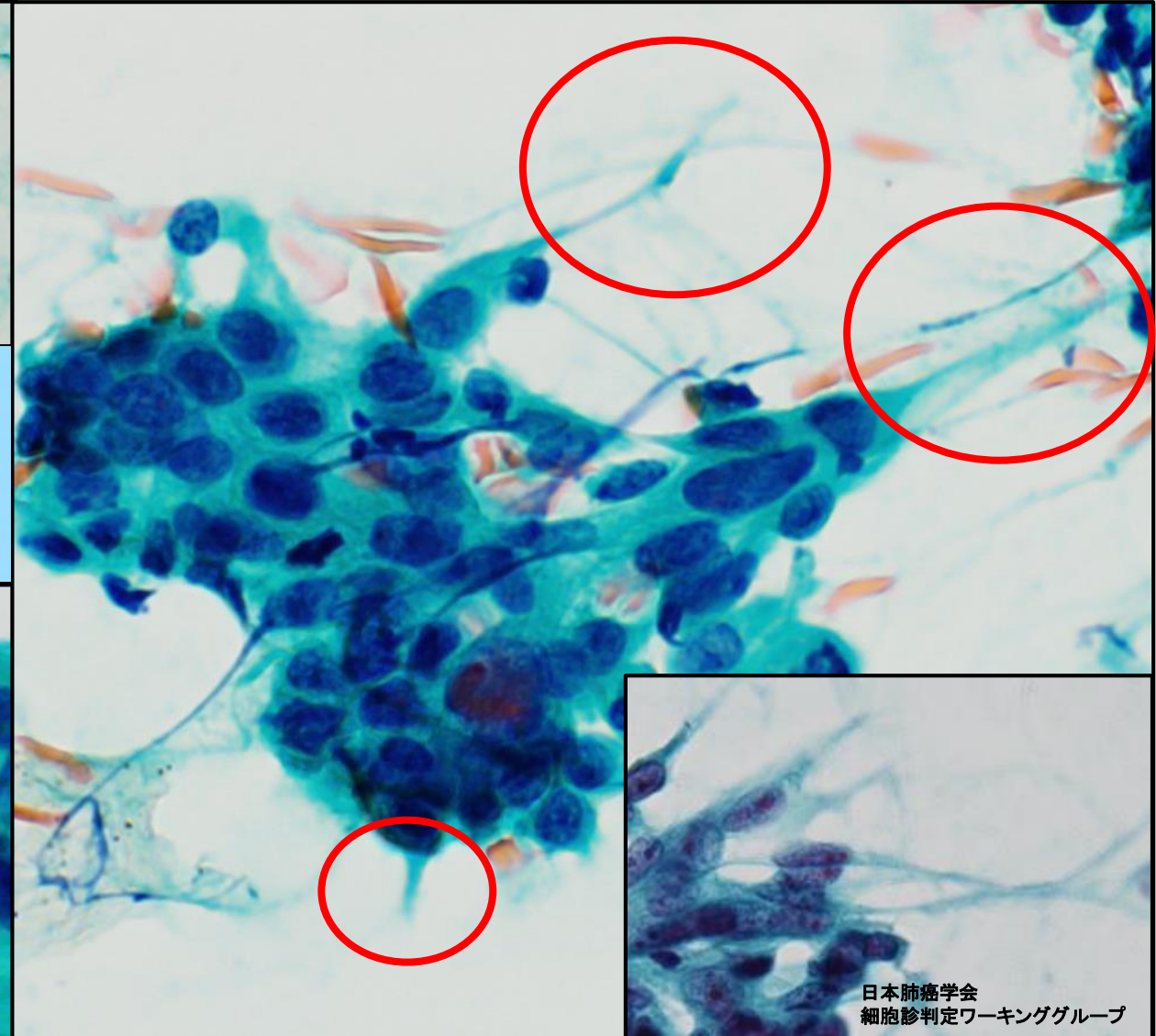
扁平上皮癌: ○



5. 細胞集塊辺縁の細胞質の突出

本例(腺癌): ×

扁平上皮癌: ○



総括

◆ 腺癌・扁平上皮癌などの構造所見を把握



◆ 構造所見の定義を理解



◆ 細胞所見を読み取り、正しく使用



組織型を推定