



日本赤十字社
Japanese Red Cross Society



症例検討会 症例 2 臍液

2026.5.16

第43回埼玉県細胞検査士会学術集会

症例

- 80歳代女性
- 既往歴：左肺上葉肺腺癌
- CA19-9高値：424 U/mL(基準値：37 U/mL)
- 臨床情報：膵嚢胞、膵管狭窄あり
- 膵管狭窄に対しENPD施行し、膵液細胞診が提出された

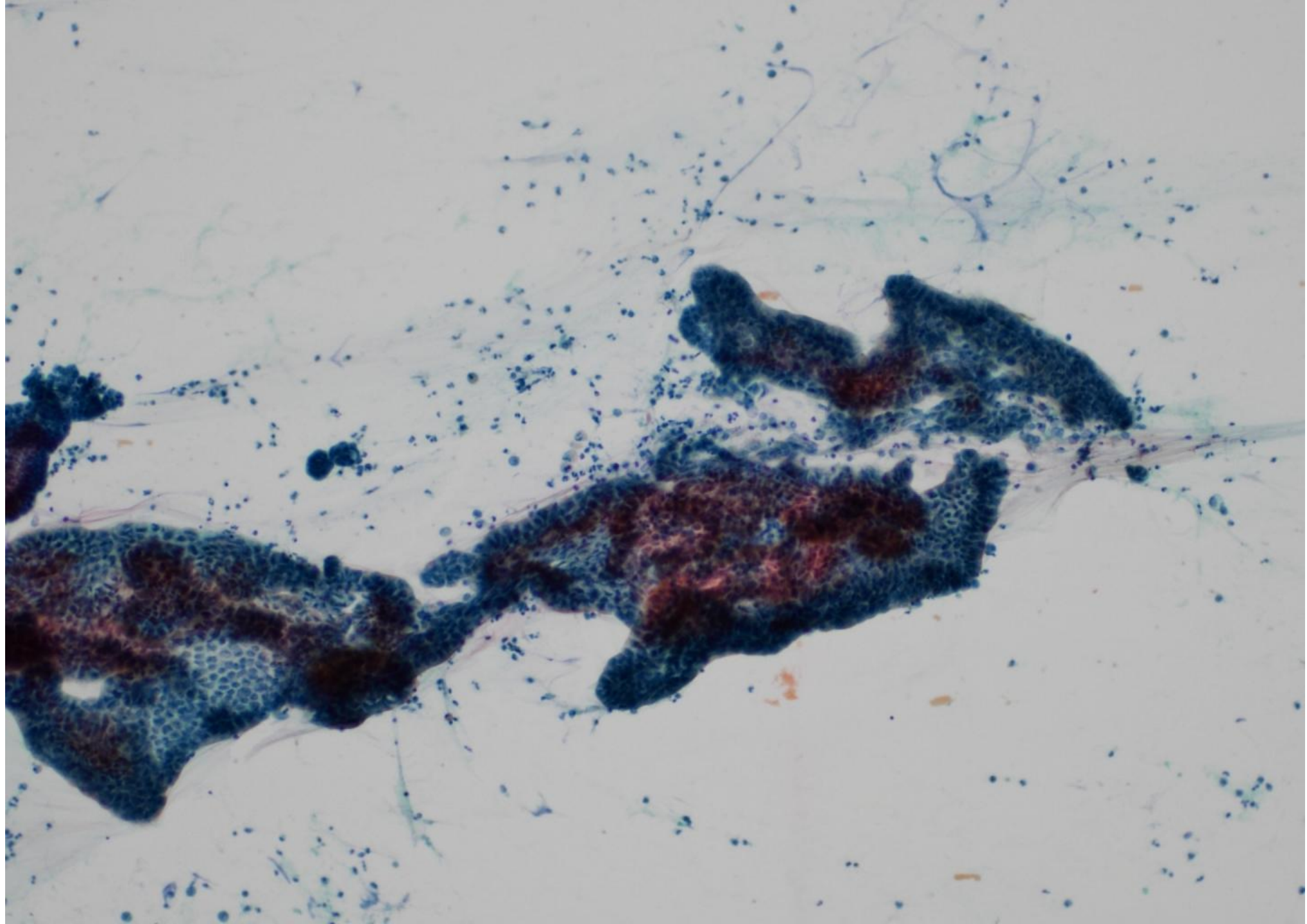
腍液検体

Pap 8 枚（直接塗抹法6枚、LBC法2枚）

選択肢

- ① 陰性/良性
- ② 異型/鑑別困難
- ③ 悪性の疑い/低悪性度以上
- ④ 悪性

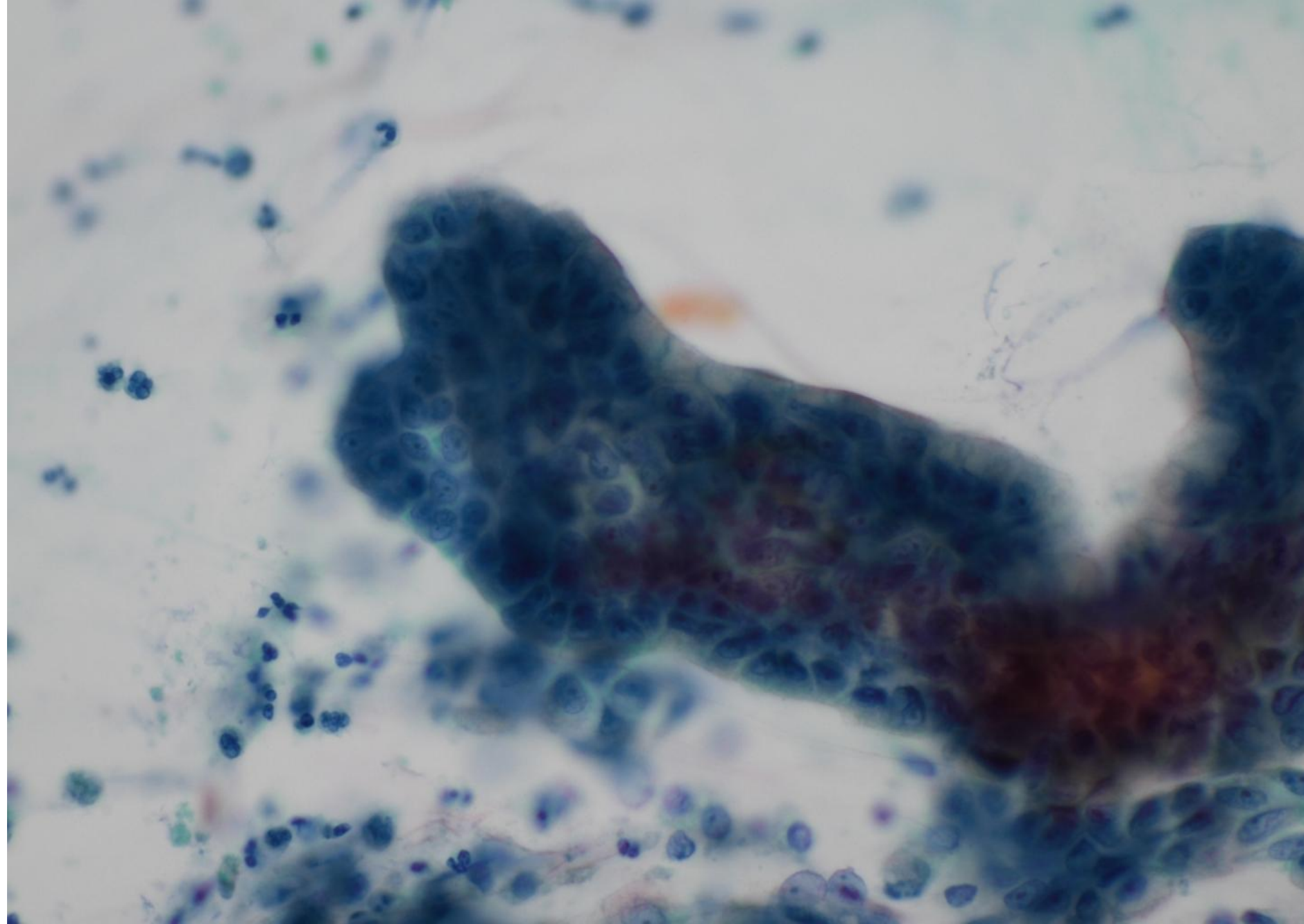
画像1



× 10

直接塗抹

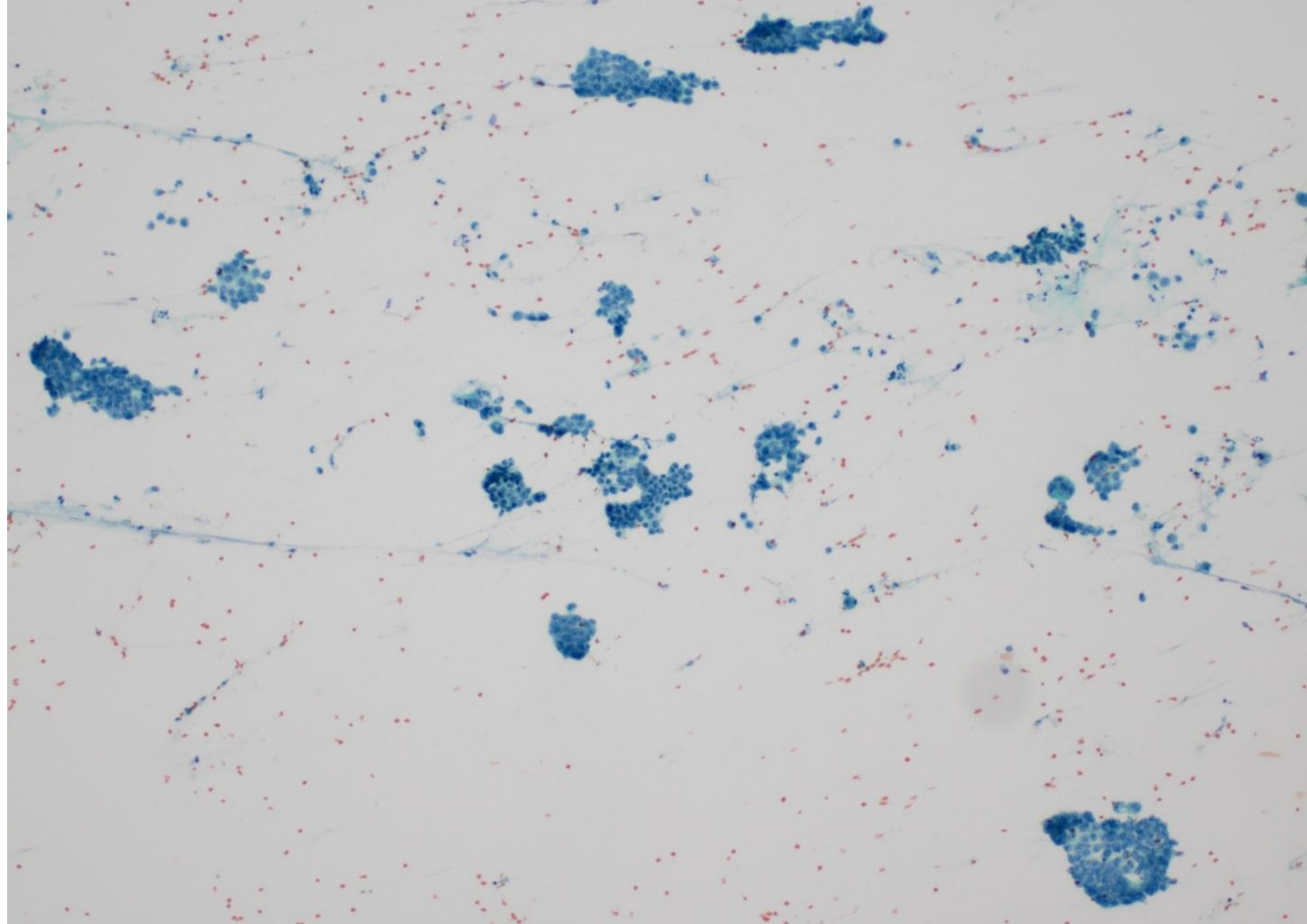
画像2



× 40

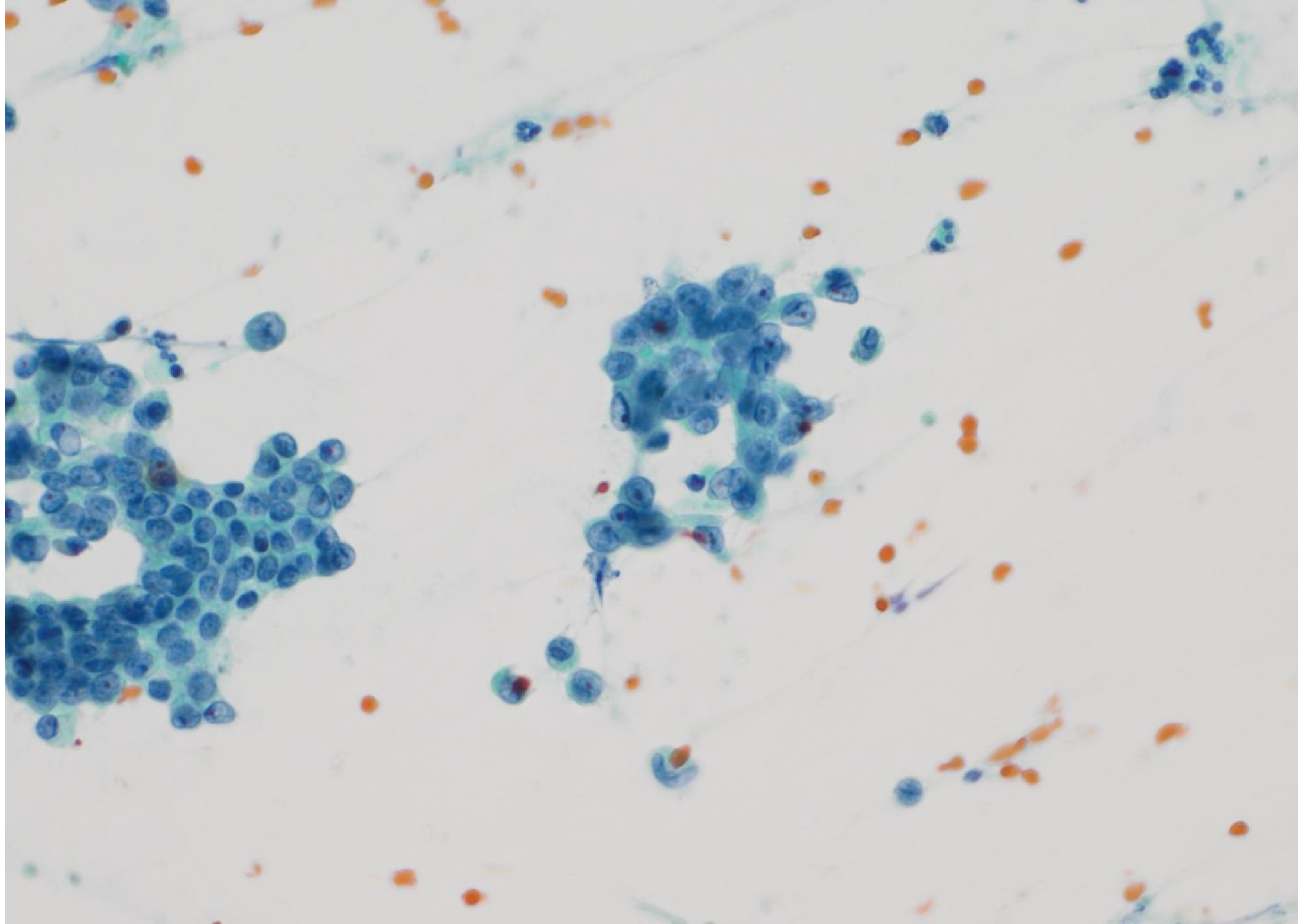
直接塗抹

画像3



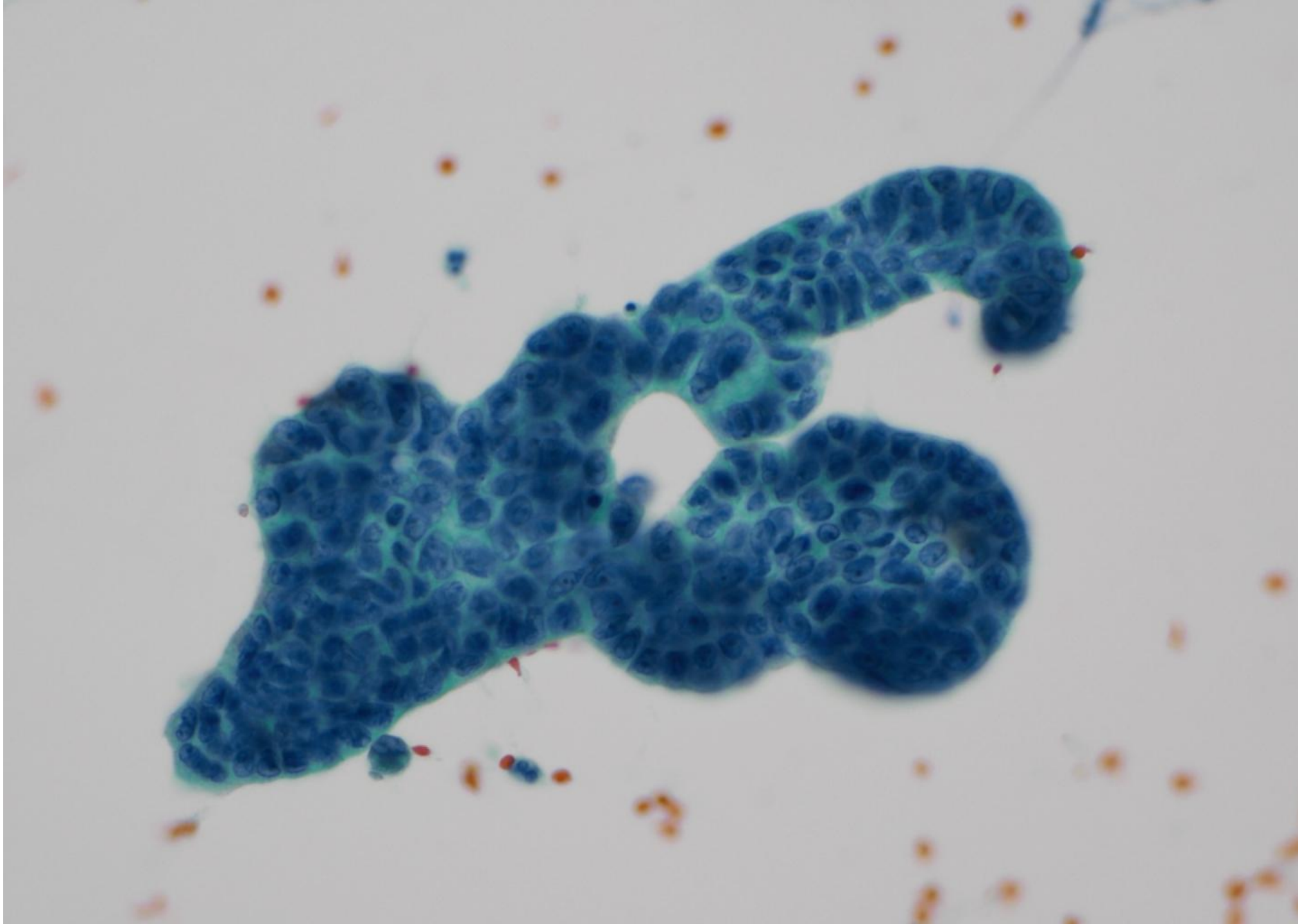
× 10
直接塗抹

画像4



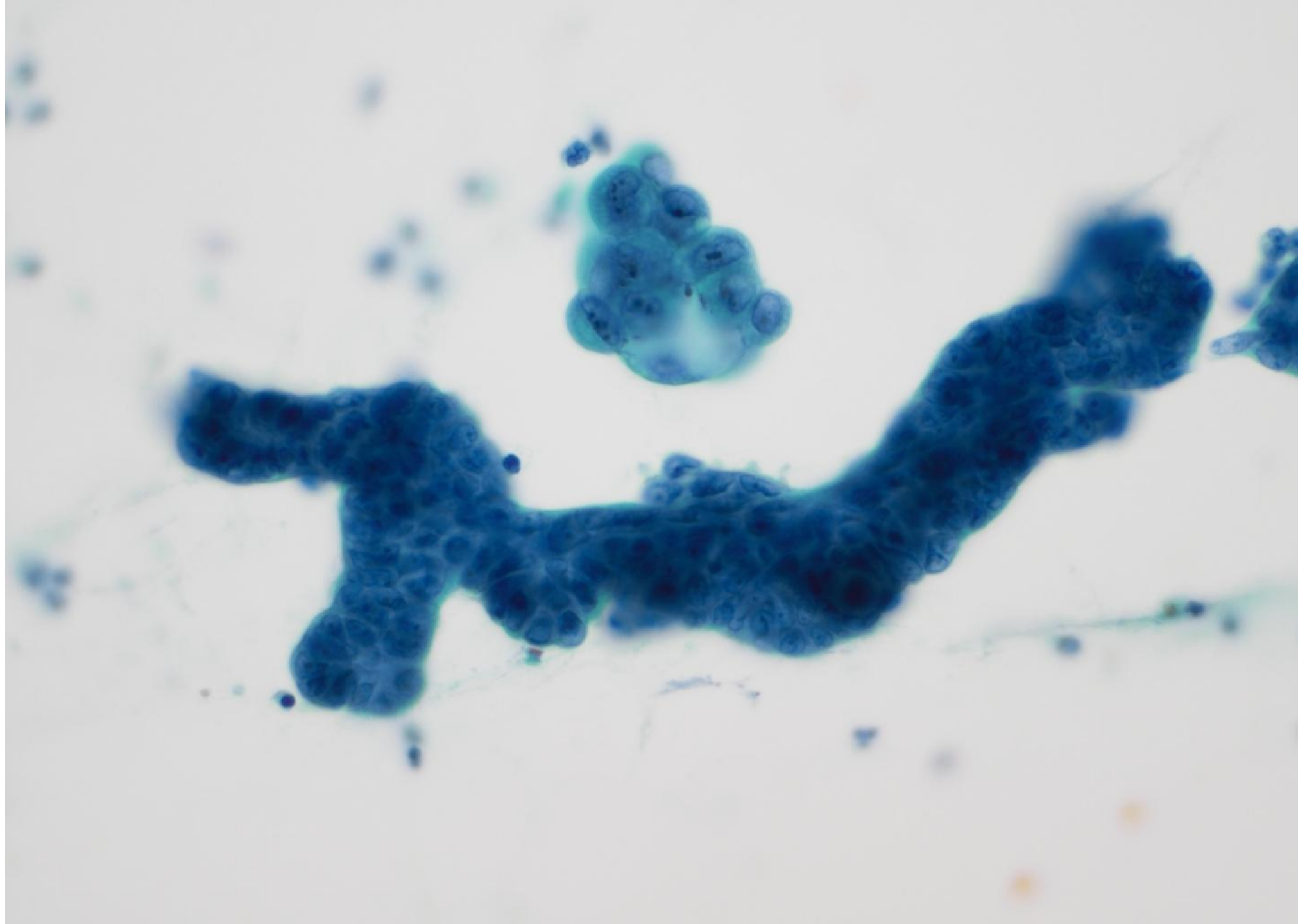
× 40

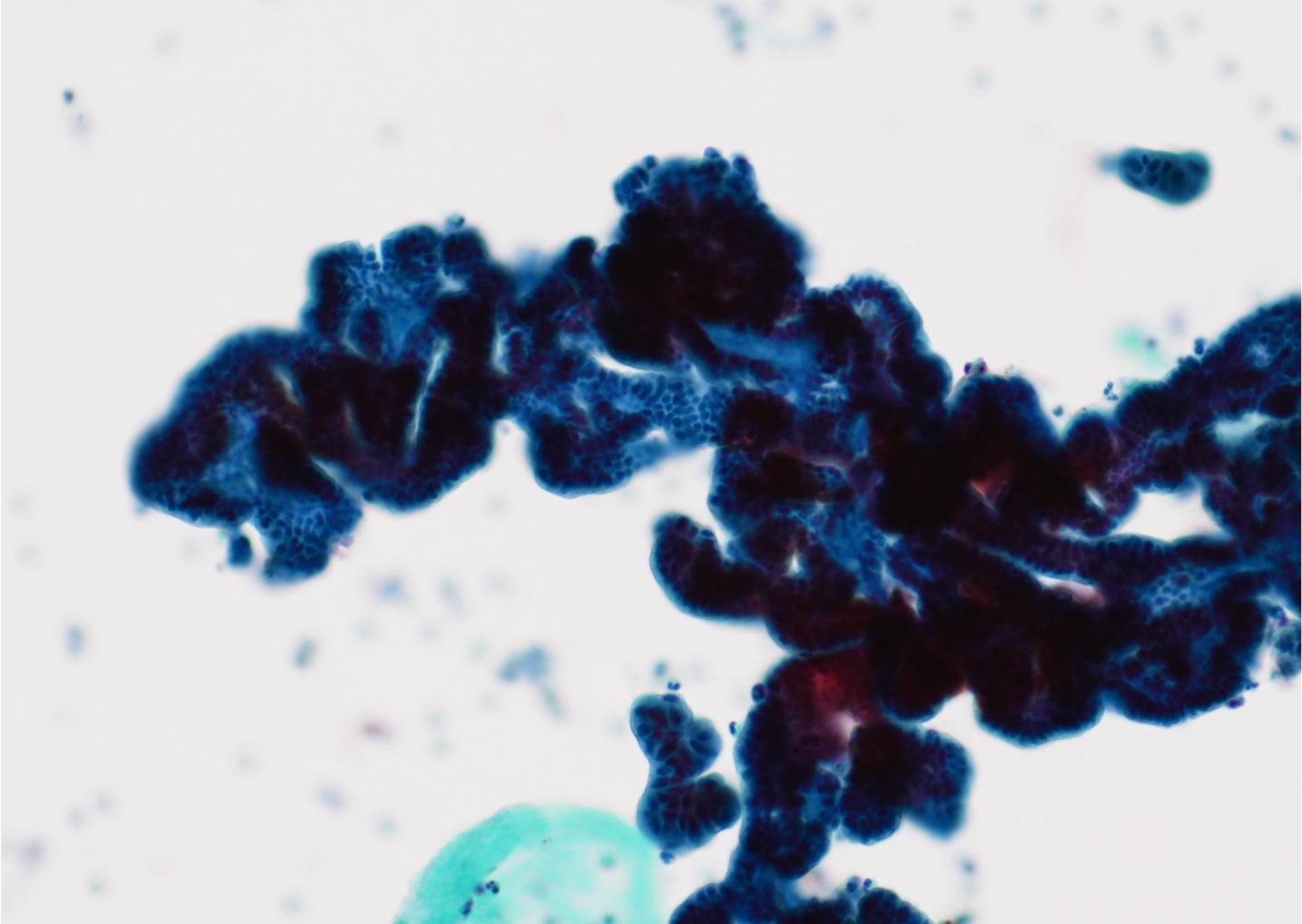
直接塗抹



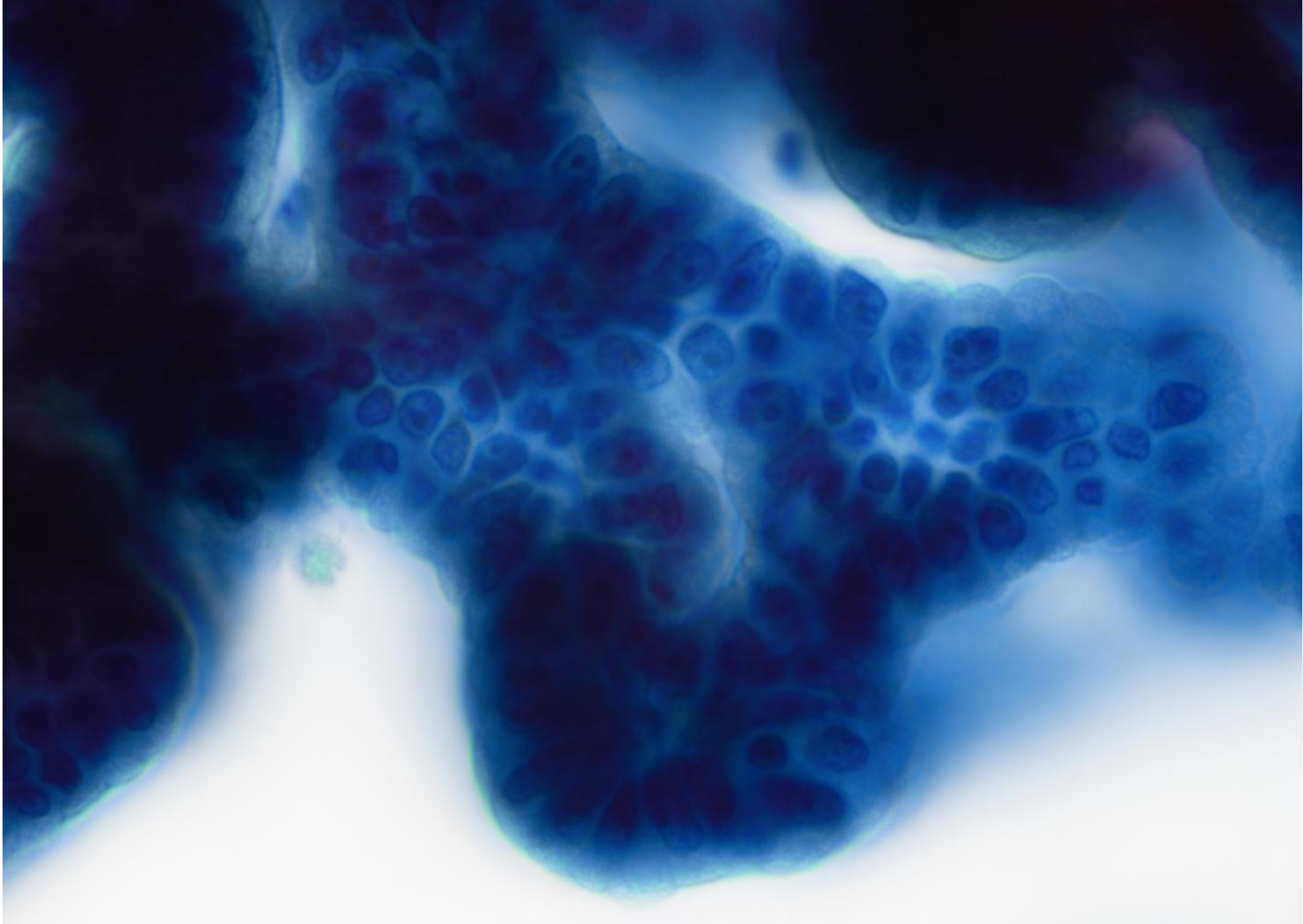
× 40

直接塗抹





画像8



× 100
LBC

事前解答をお願いします。

<https://forms.gle/tcLa1XwKYvmJiEye7>