

第43回埼玉県細胞検査士会 学術集会

症例検討会

症例 1 気管支擦過・気管支洗淨

患者：80代女性

症状：なし

既往：右乳房浸潤性乳管癌 手術加療（2009年）
縦隔リンパ節サルコイドーシス 経過観察（2015年）

経過：CTにて右肺下葉S6縦隔側の異常陰影を指摘され経過観察。
定期受診にてCT所見増悪を認め、気管支鏡検査を実施。（2025年）

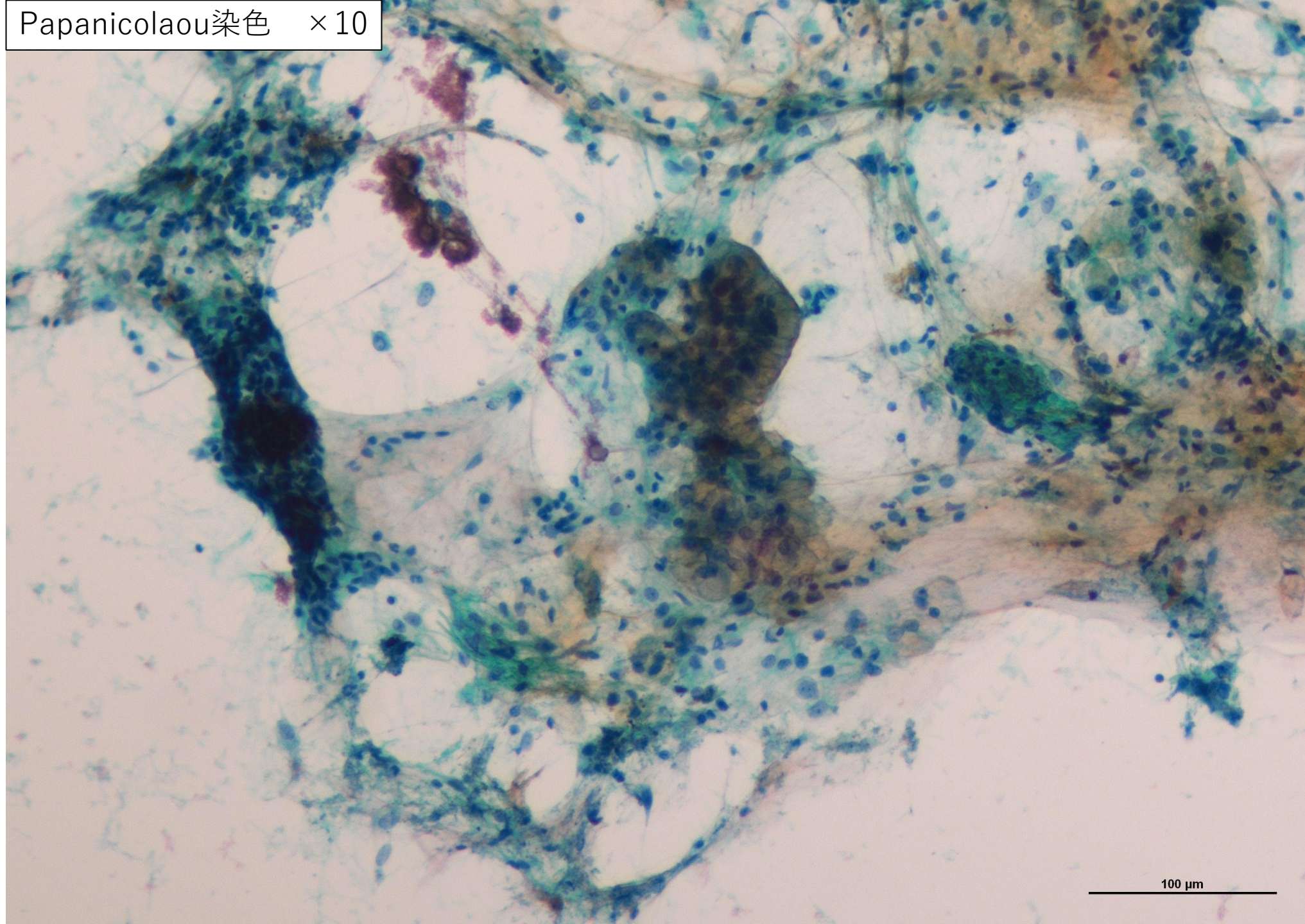
検体：気管支擦過（画像1～4） 気管支洗浄液（画像5～6）

選択肢

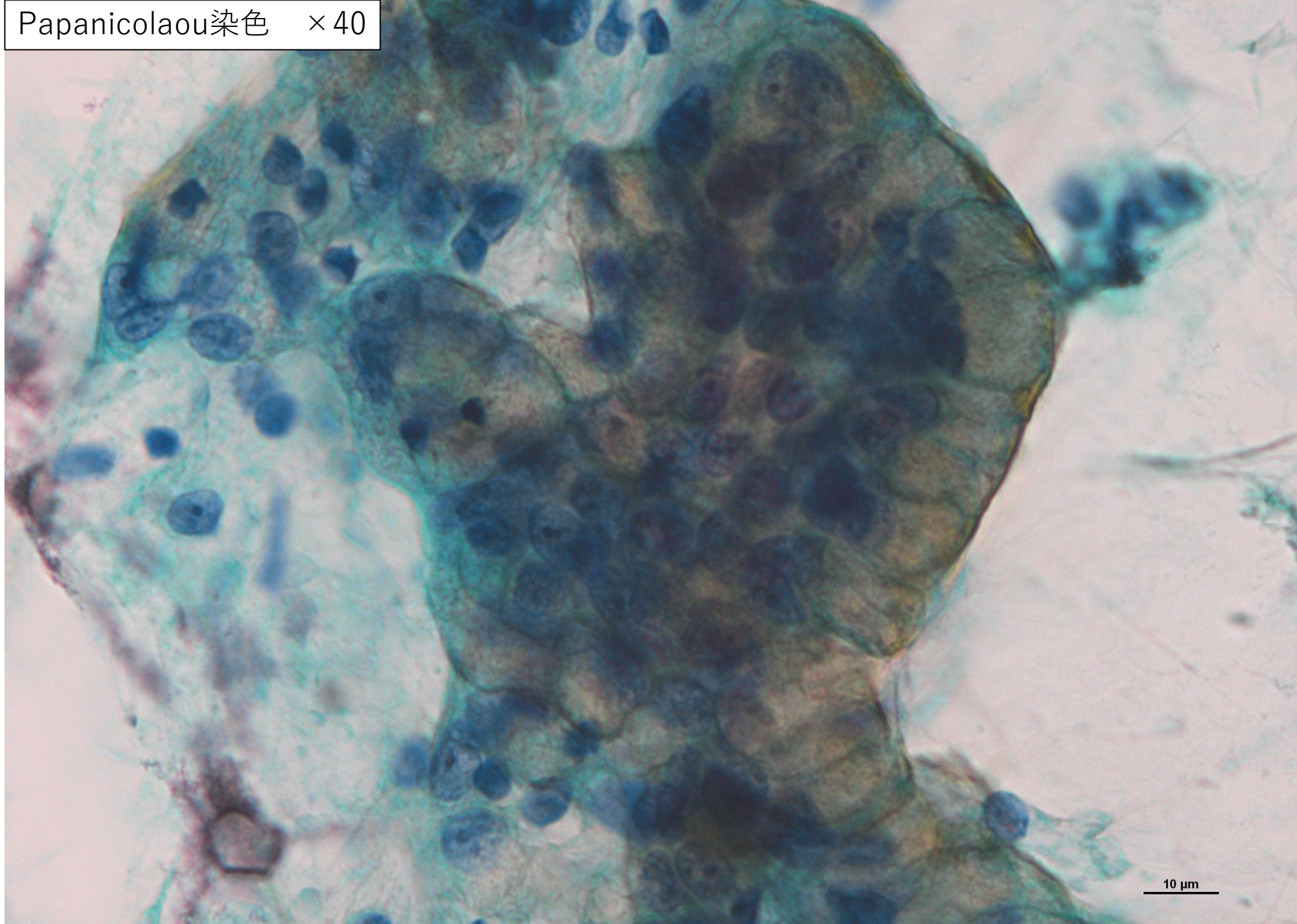
- ① 円柱上皮細胞
- ② 杯細胞増加
- ③ 肺原発性腺癌
- ④ 転移性腺癌（乳癌）
- ⑤ 転移性腺癌（大腸癌）

画像1

Papanicolaou染色 × 10



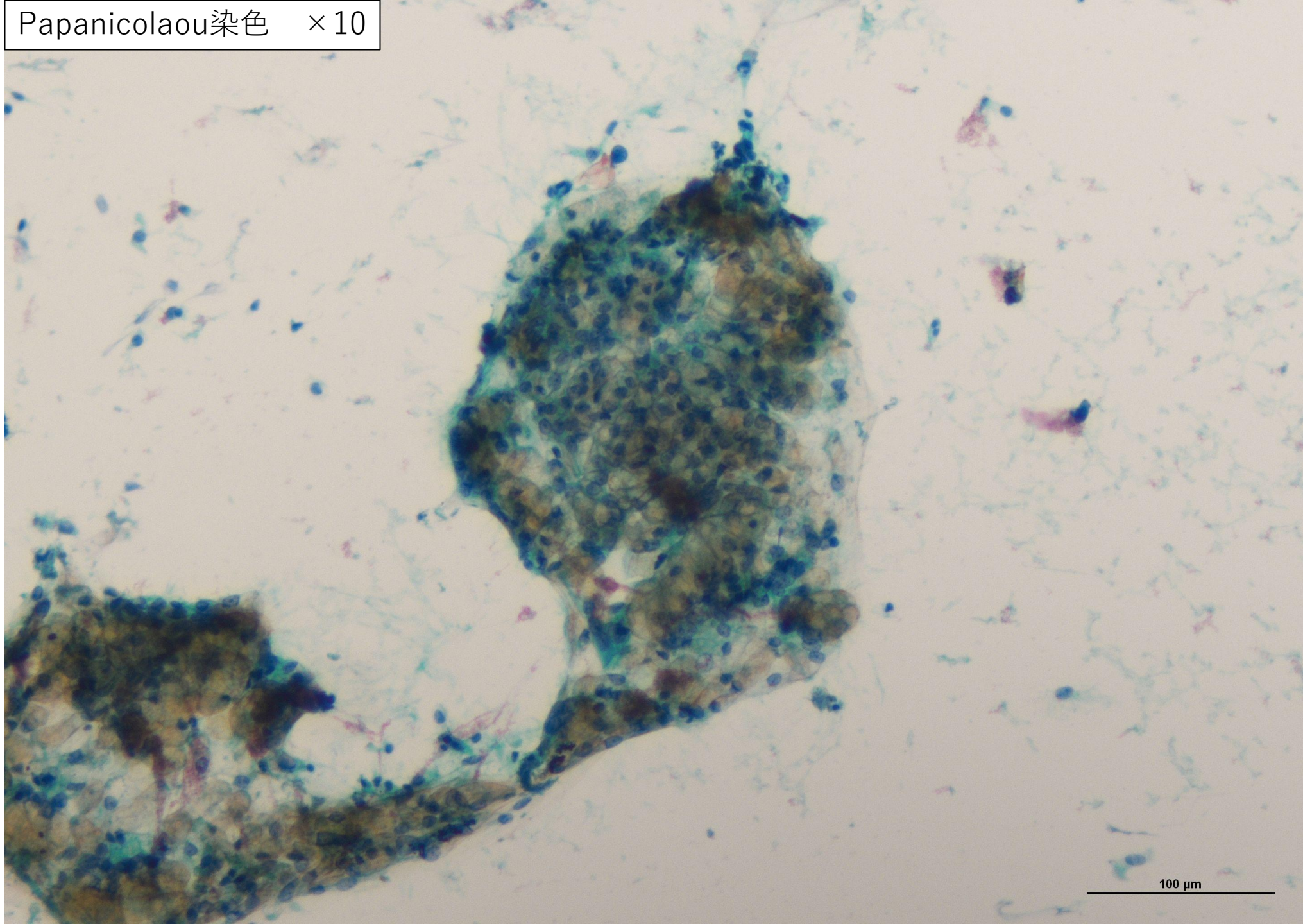
100 μm



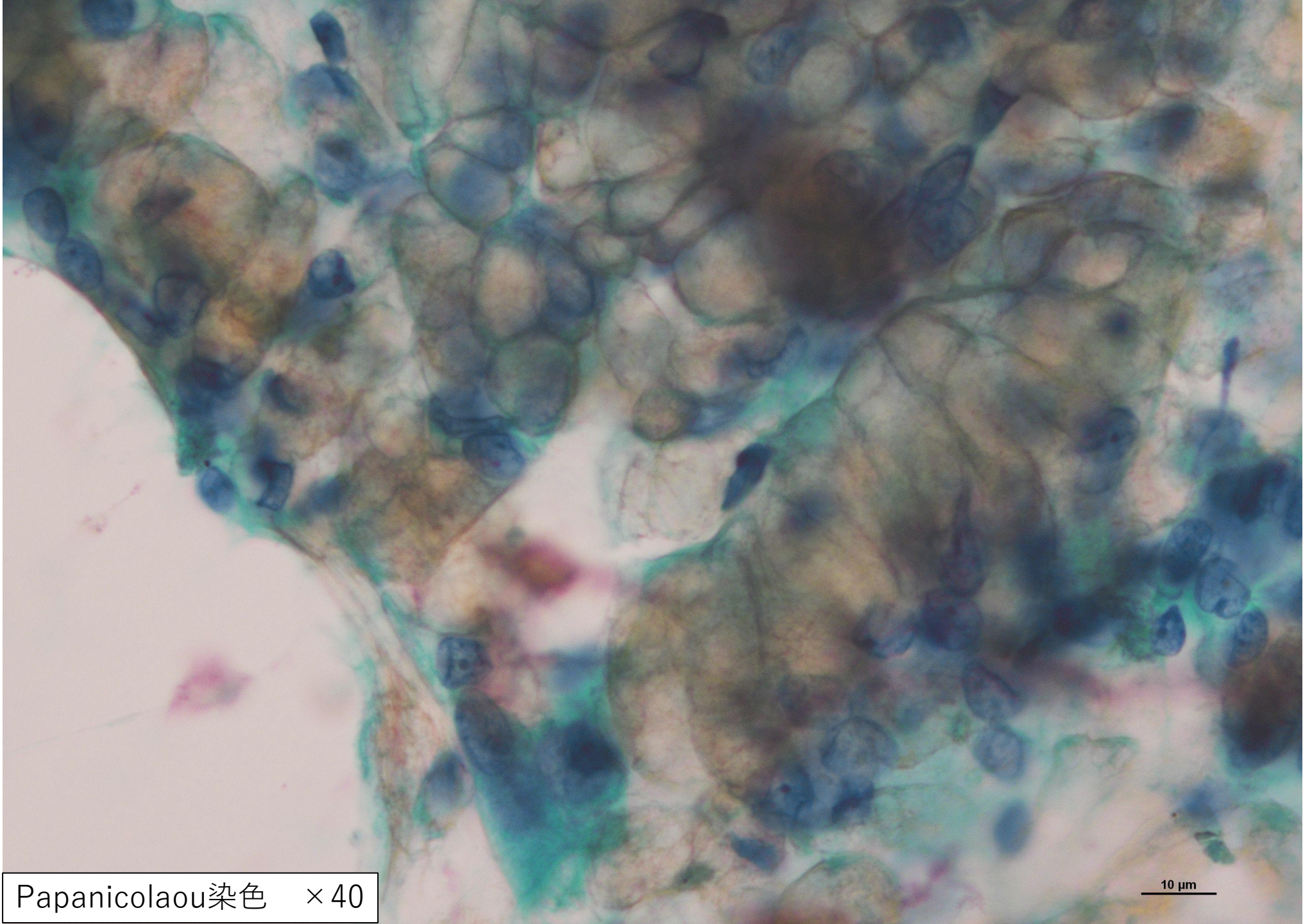
10 μ m

画像3

Papanicolaou染色 × 10

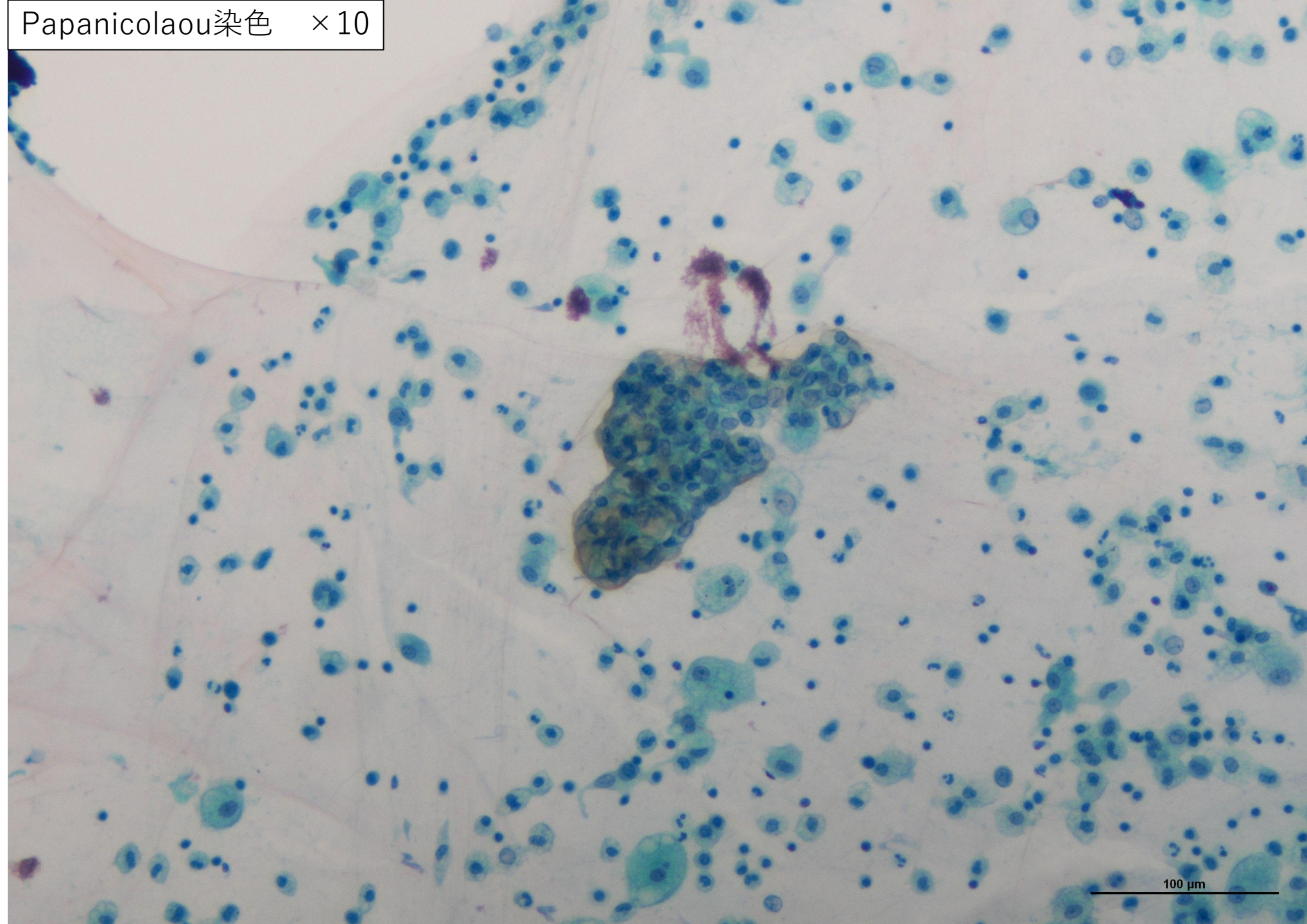


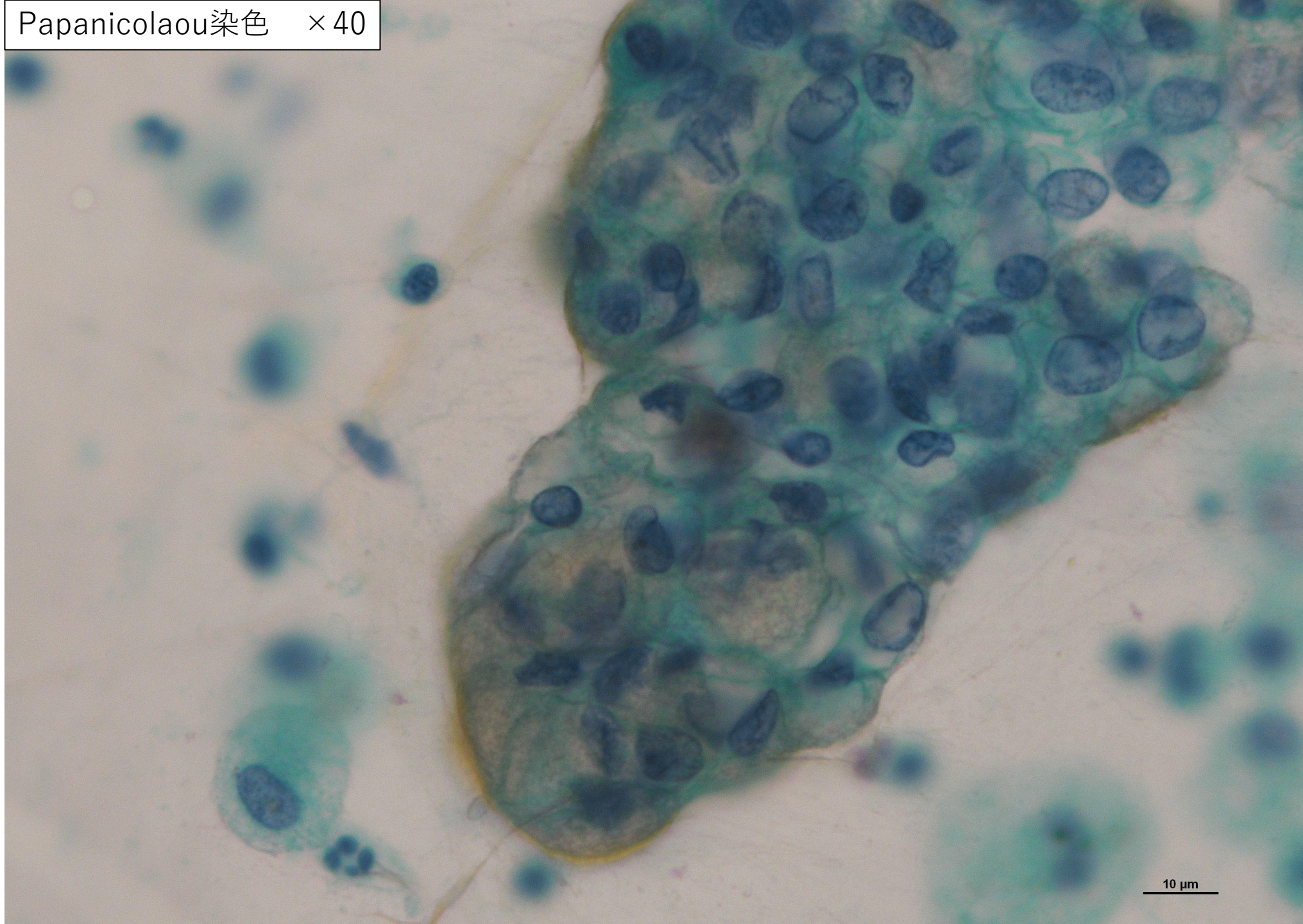
100 μm



Papanicolaou染色 × 40

10 μm





事前解答をお願いします。

<https://forms.gle/Wochjp7h6k3pvkpu6>