

第42回 埼玉県細胞検査士会学術集会

スライドカンファレンス  
症例検討3  
呼吸器・解説

2025.5.17

# 解答選択肢

- 1) 扁平上皮癌
- 2) 腺癌

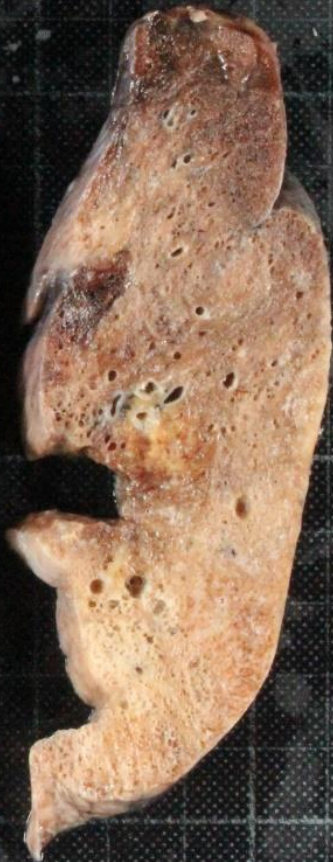
# 事前集計結果

- 1) 扁平上皮癌 (31)
- 2) 腺癌 (4)

# 細胞所見のまとめ

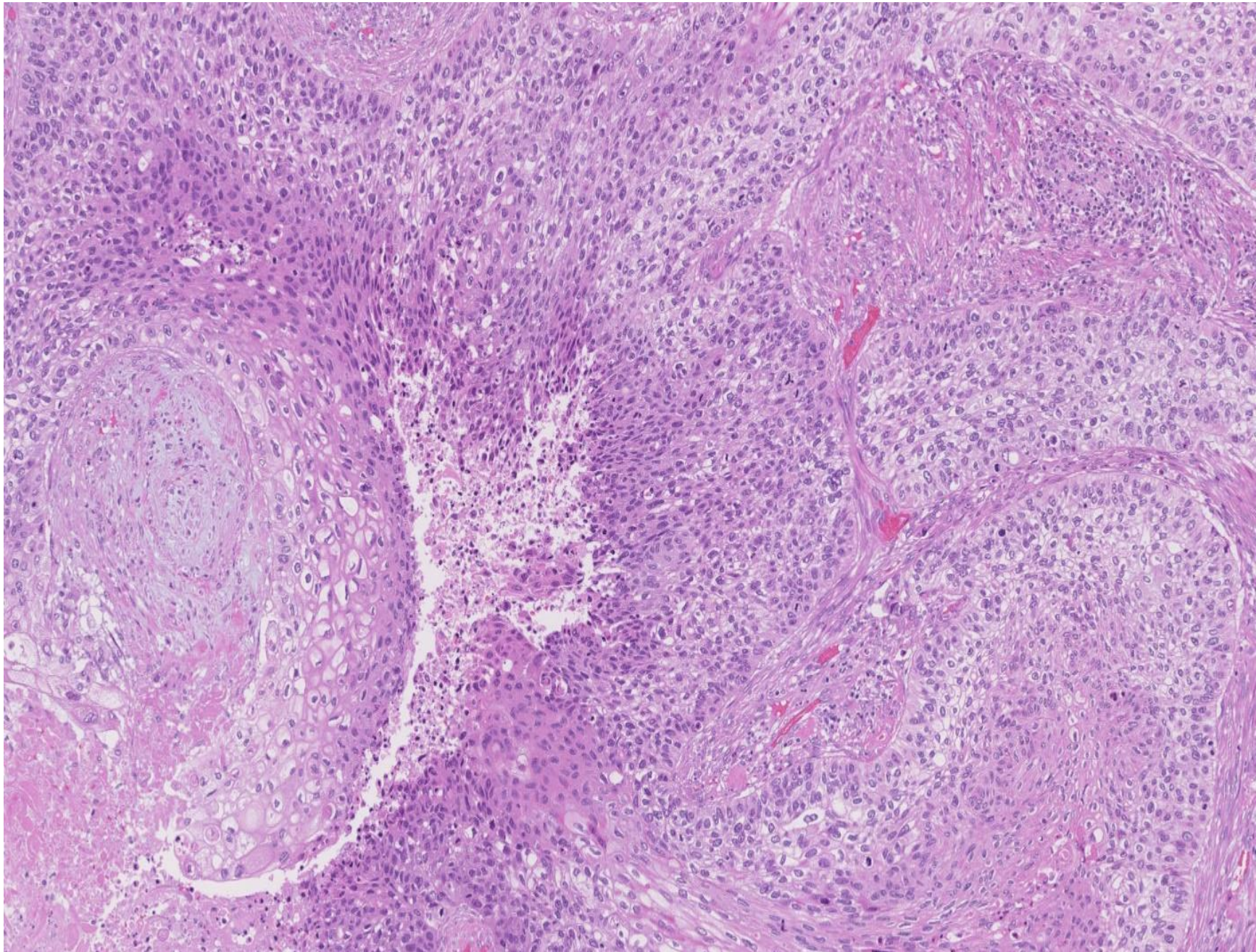
- 背景にライトグリーン好染の壊死物質
- 奇怪な形態を呈す異型細胞
- 核中心性
- 核クロマチンの多様性
- 敷石状配列
- 細胞間の空隙
- 細胞集塊辺縁の毛羽立ち

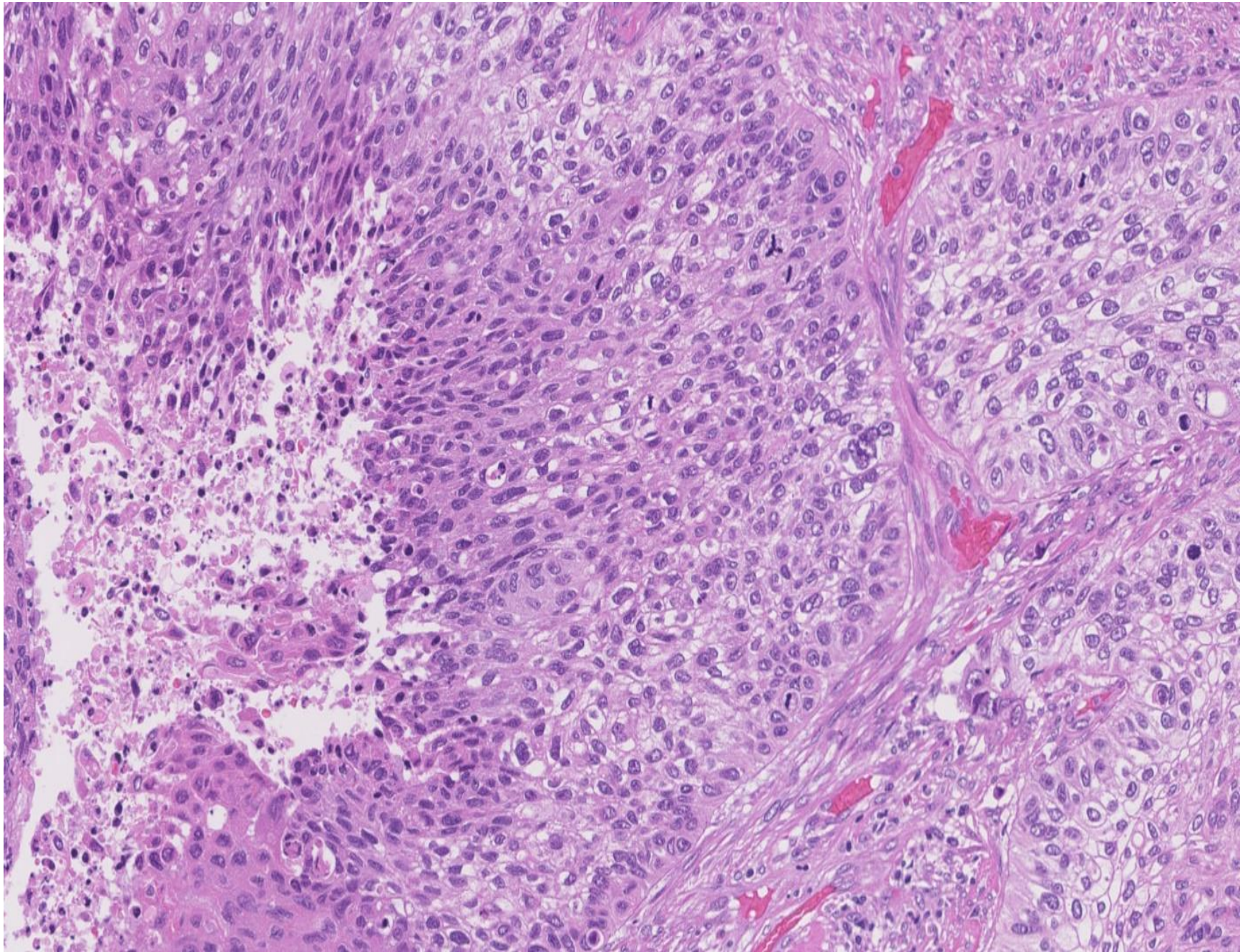
扁平上皮癌

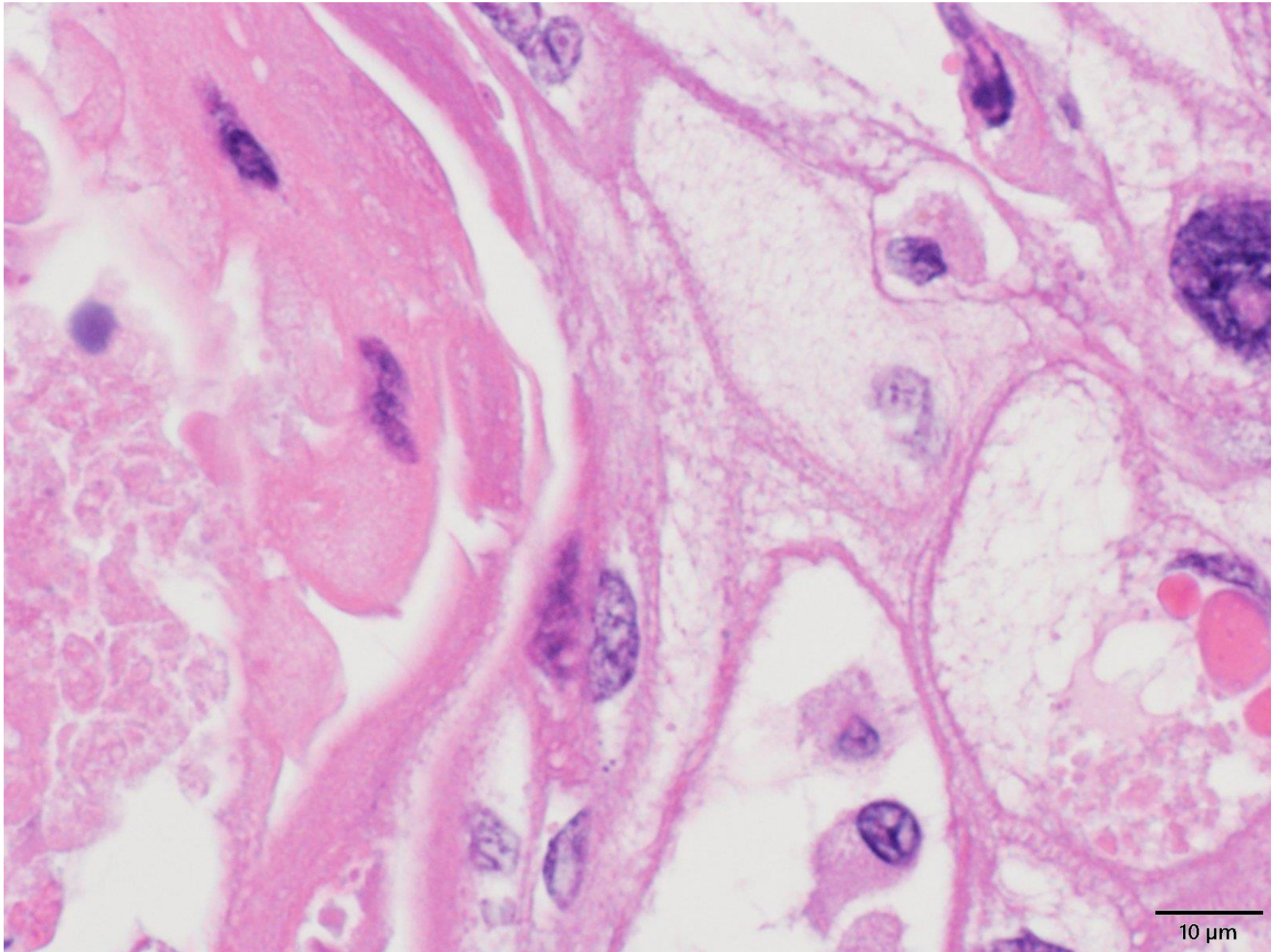


LION  
CUTTING MAT  
NO. CM-3011

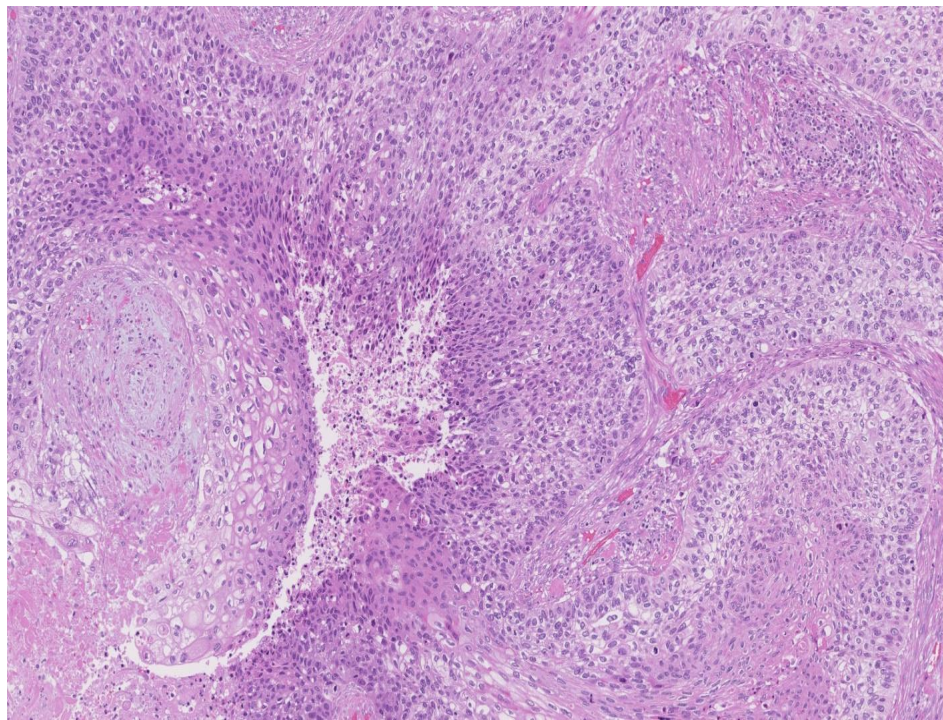




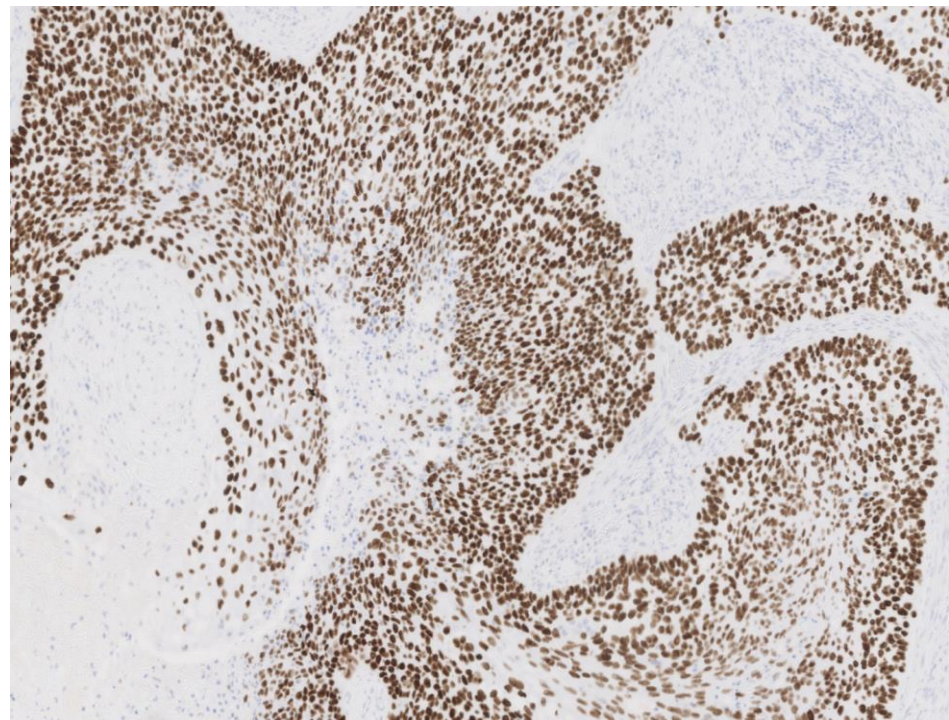




10  $\mu$ m

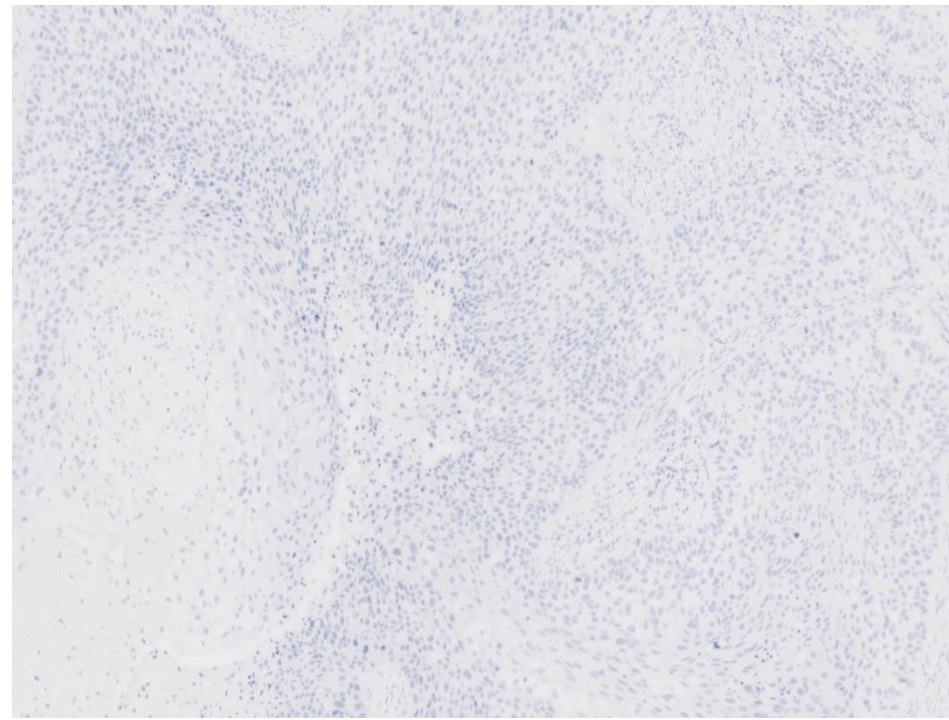


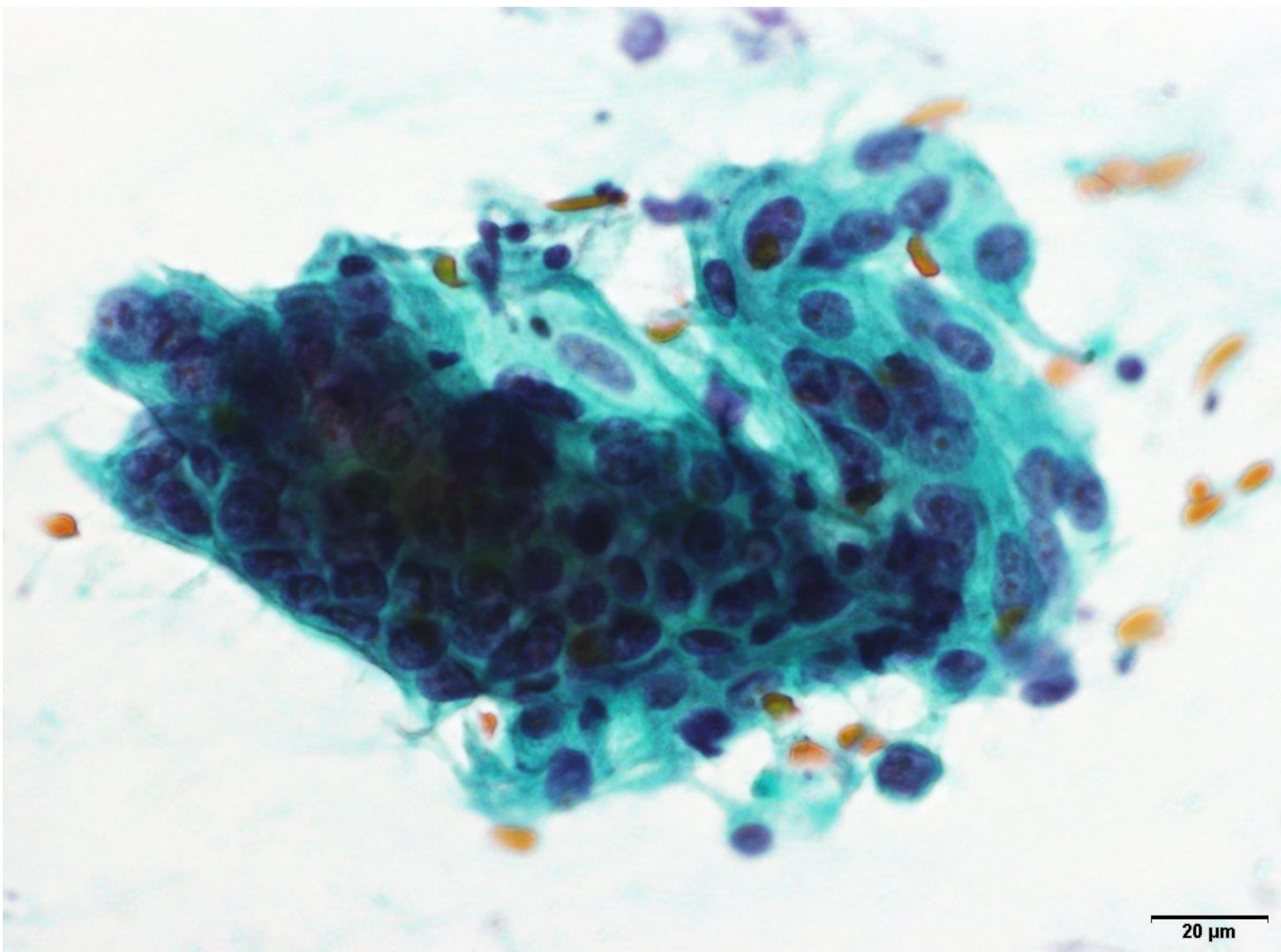
HE



p40

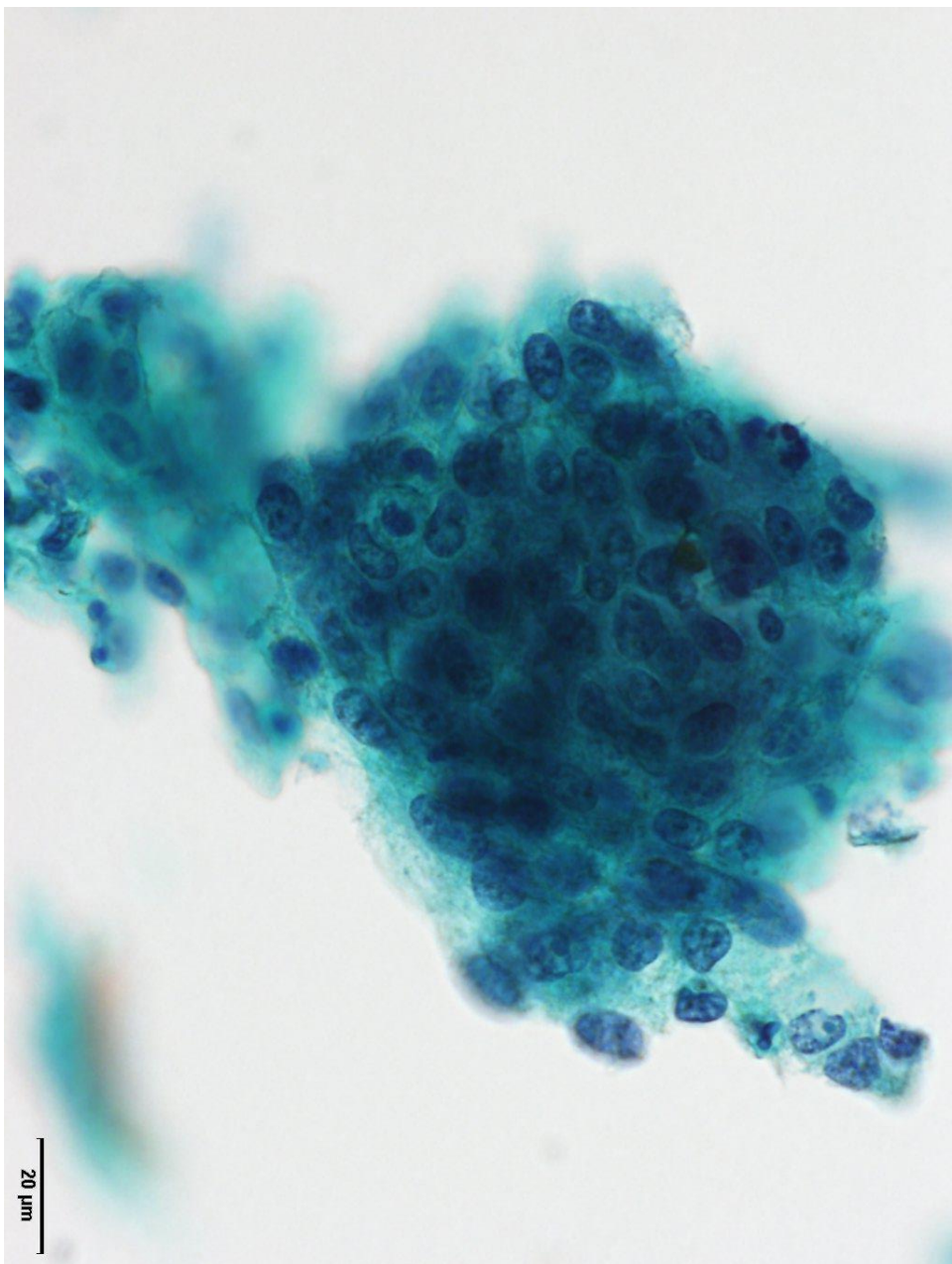
TTF-1



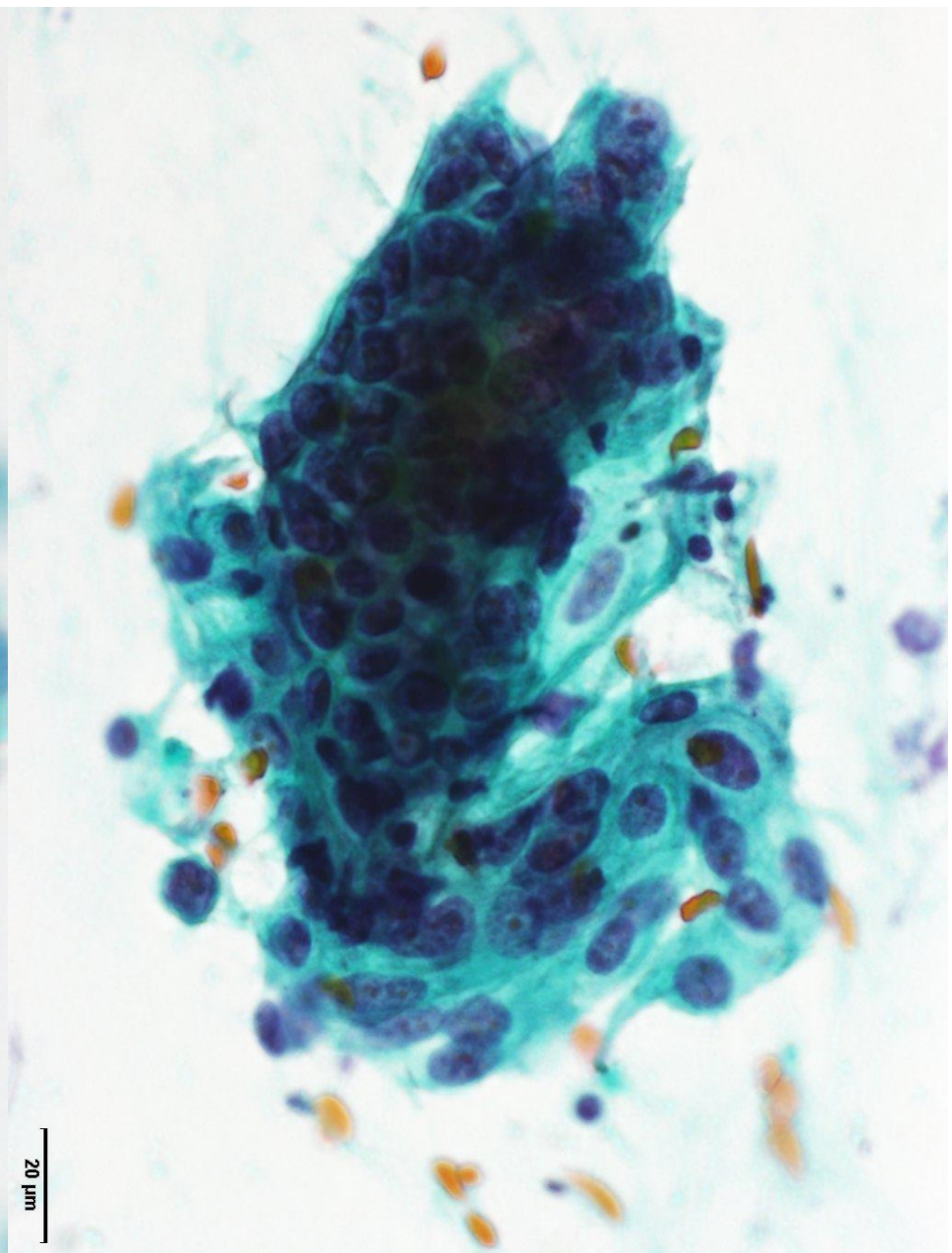


20 μm

ホルマリン固定後のLBC



ブラシ塗抹



# まとめ

- ホルマリン固定後のTACAS処理をした扁平上皮癌の症例を提示した。
- 出現パターンに着目して判断すれば組織型推定が可能であることがわかった。
- 従来行われているLBCと同じように見える手法の一つとして紹介した。
- この細胞を見たい！ときに今回の手法もあったな、と思い出していただければ幸いです。