

第42回埼玉県細胞検査士会
学術集会
スライドカンファレンス 1
乳腺

【症例】

- 50代女性.
- 検診でのMMGにて左U領域の陰影を指摘され，当院受診となったが，明らかな腫瘍なく経過観察となった．2年後MMGにて左AC領域に17.9 × 12.4 × 9mm大の不整形で境界不明瞭な腫瘍を認め，穿刺吸引細胞診，および針生検による組織診を行った．
- 既往歴：甲状腺機能低下症．

【検査材料】

LBP (TACAS™ Ruby:上尾方式) 1枚

【TACAS™Ruby:上尾方式】

針洗淨を行い全量を回収

Ruby7ml分注



固定
(15時間以上)

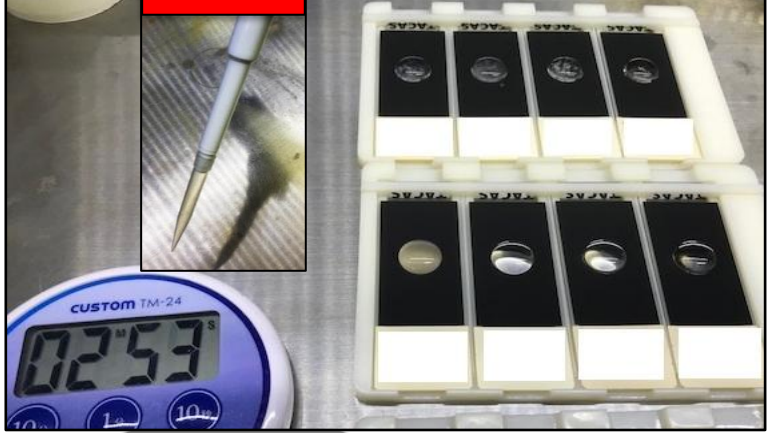
集細胞
(遠心: 800 × g、5分)

脱イオン水で不純物を洗う

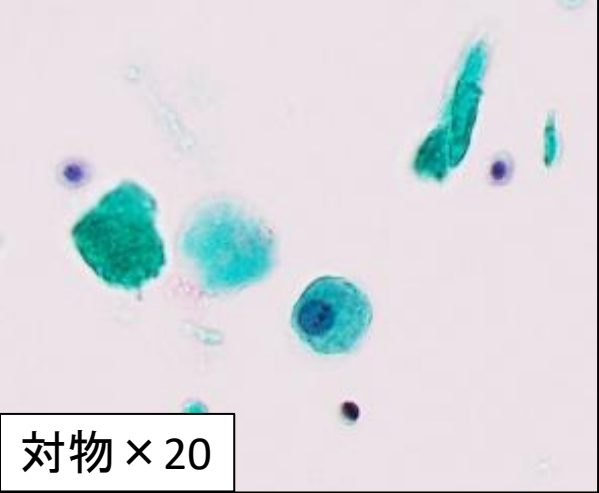
塗抹(自然沈降: 10分)



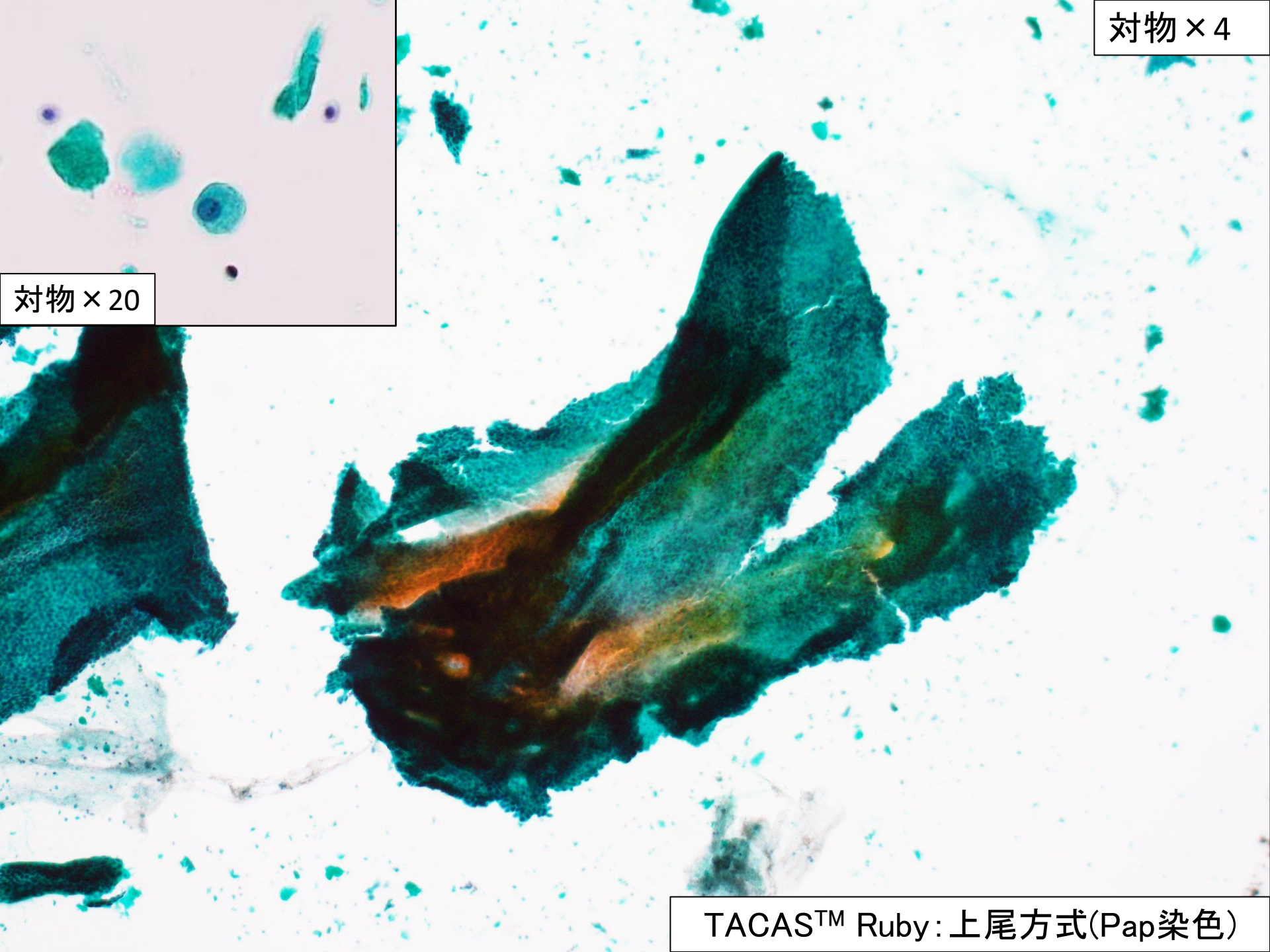
300μl



対物×4



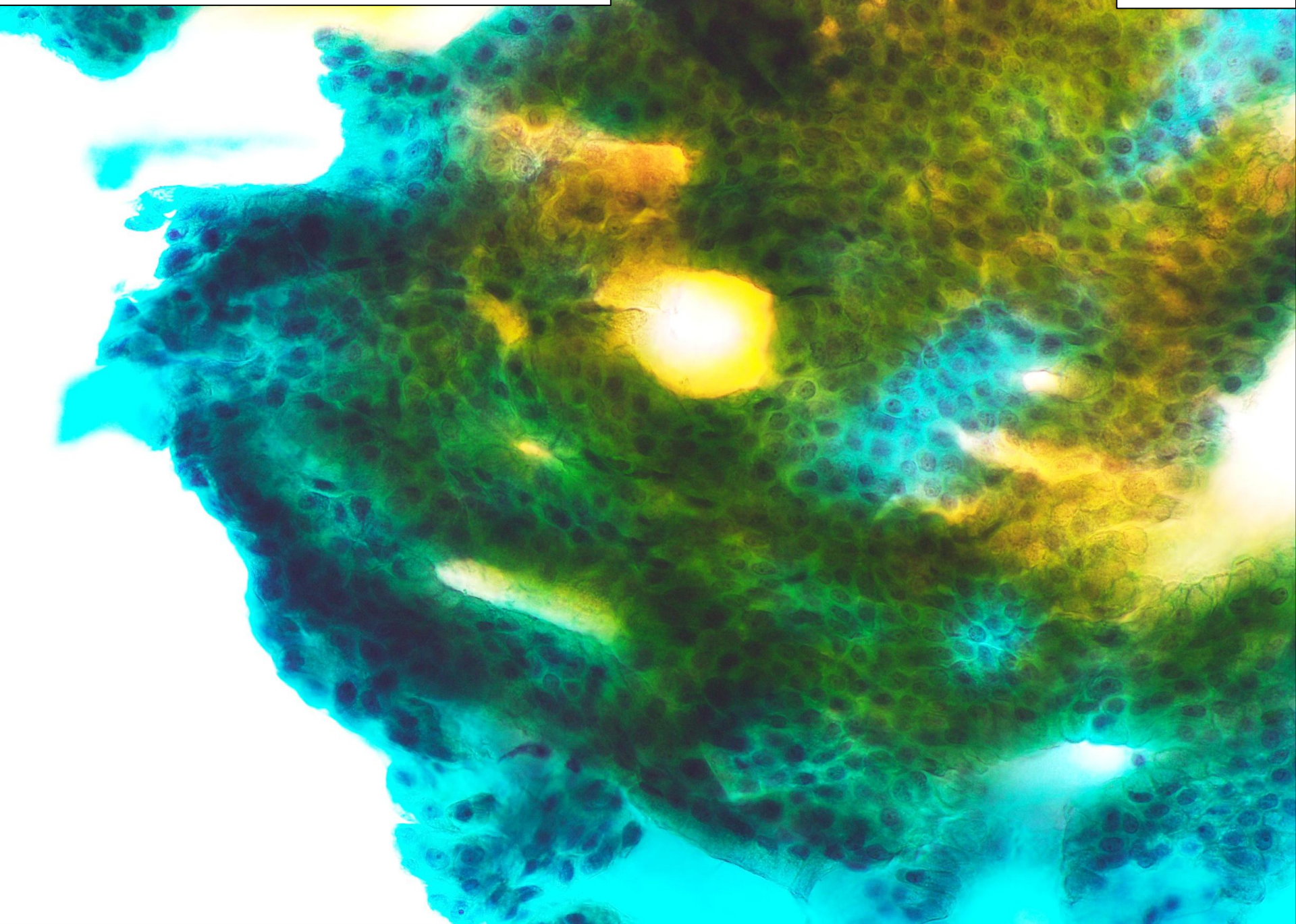
対物×20



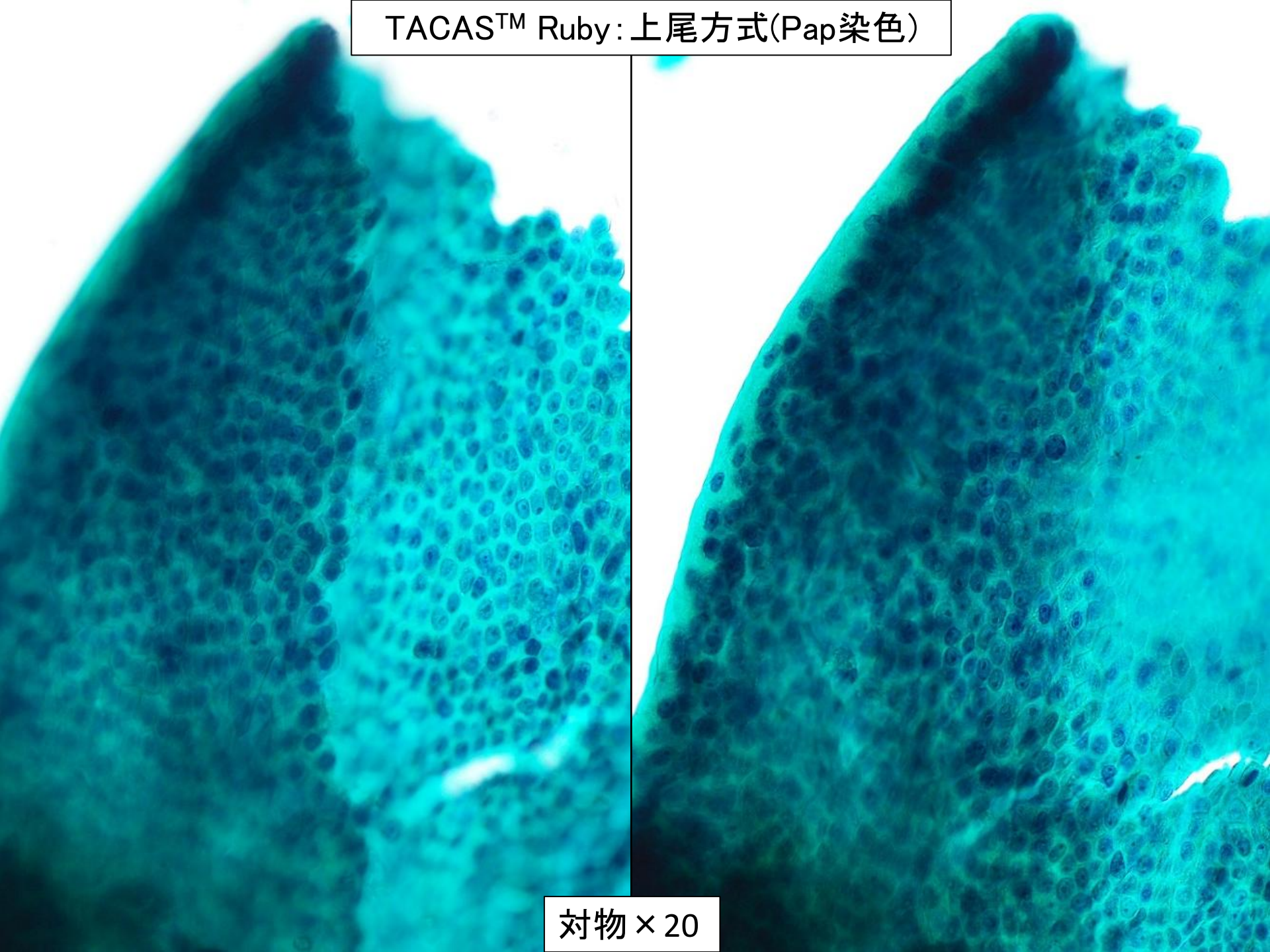
TACAS™ Ruby: 上尾方式(Pap染色)

TACAS™ Ruby: 上尾方式(Pap染色)

対物×20



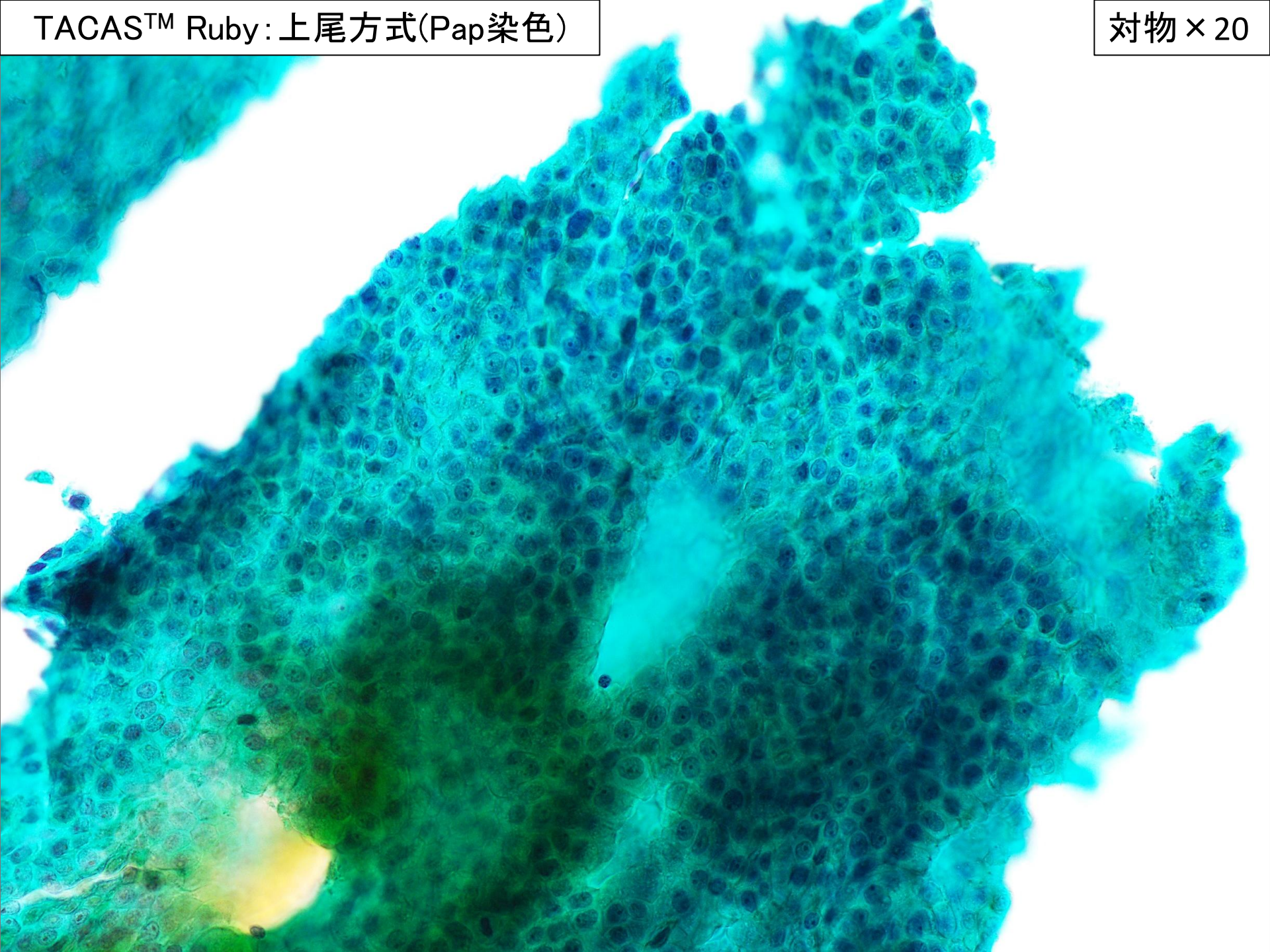
TACAS™ Ruby: 上尾方式(Pap染色)



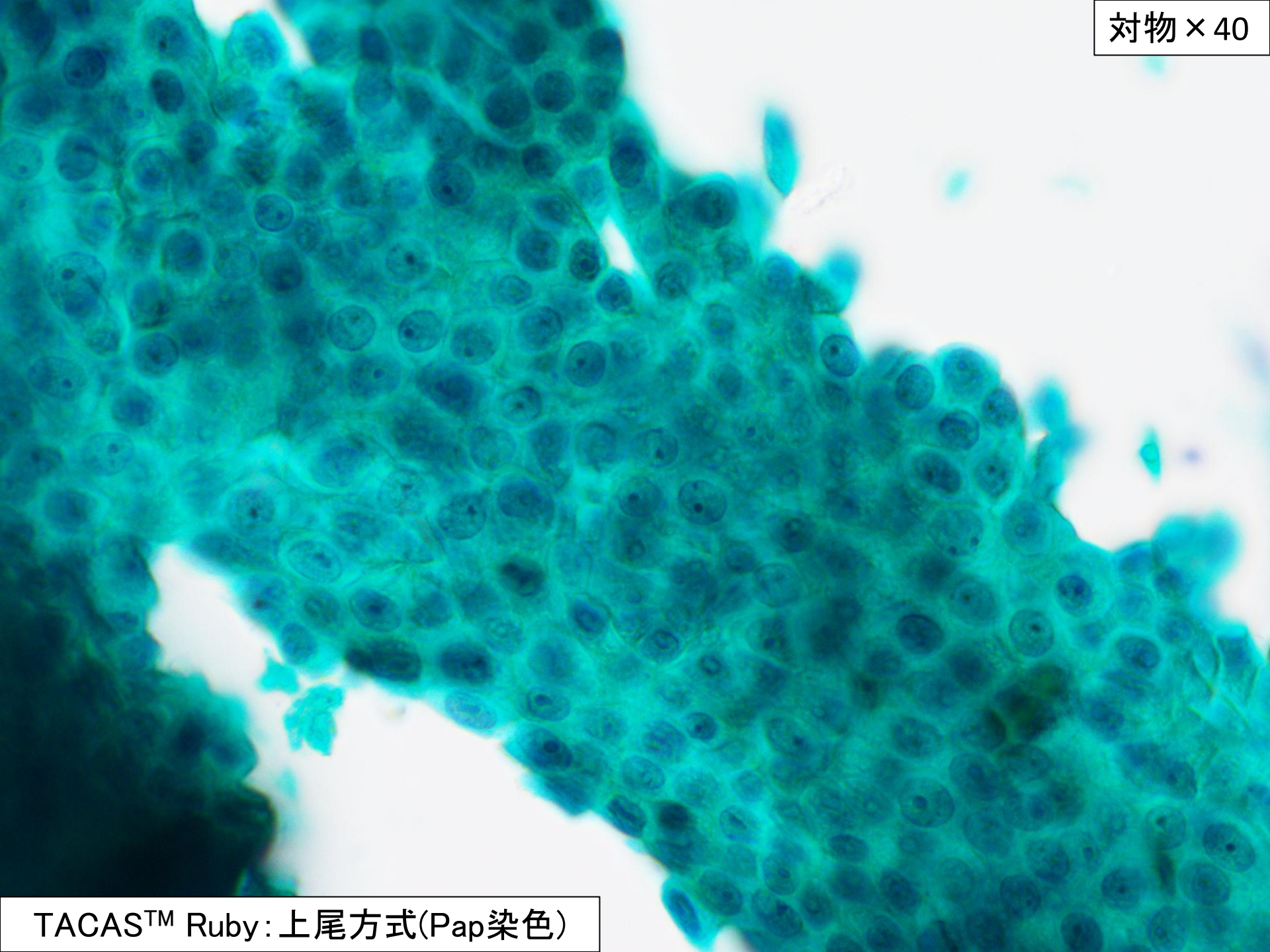
対物 × 20

TACAS™ Ruby: 上尾方式(Pap染色)

対物×20

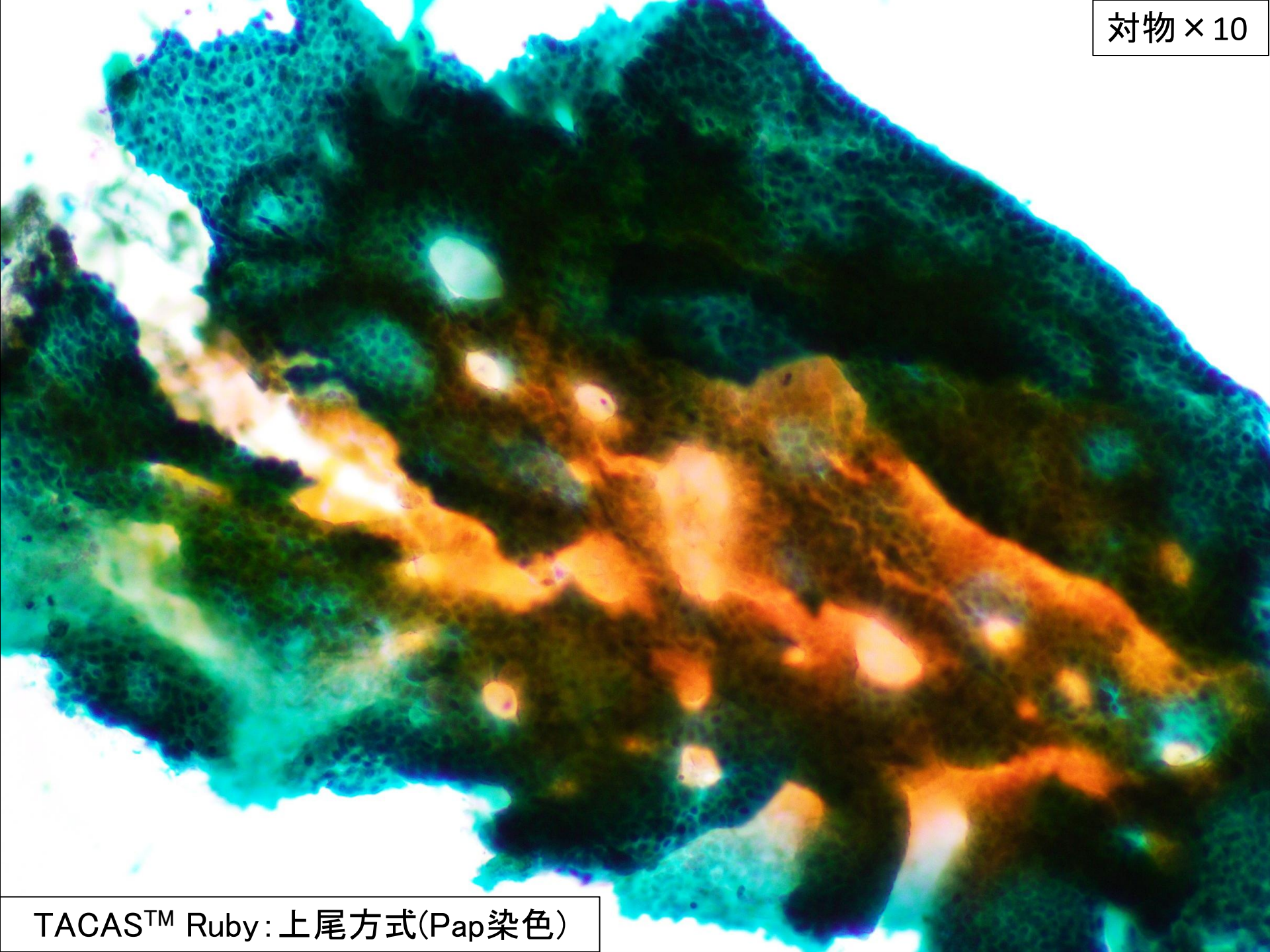


対物×40



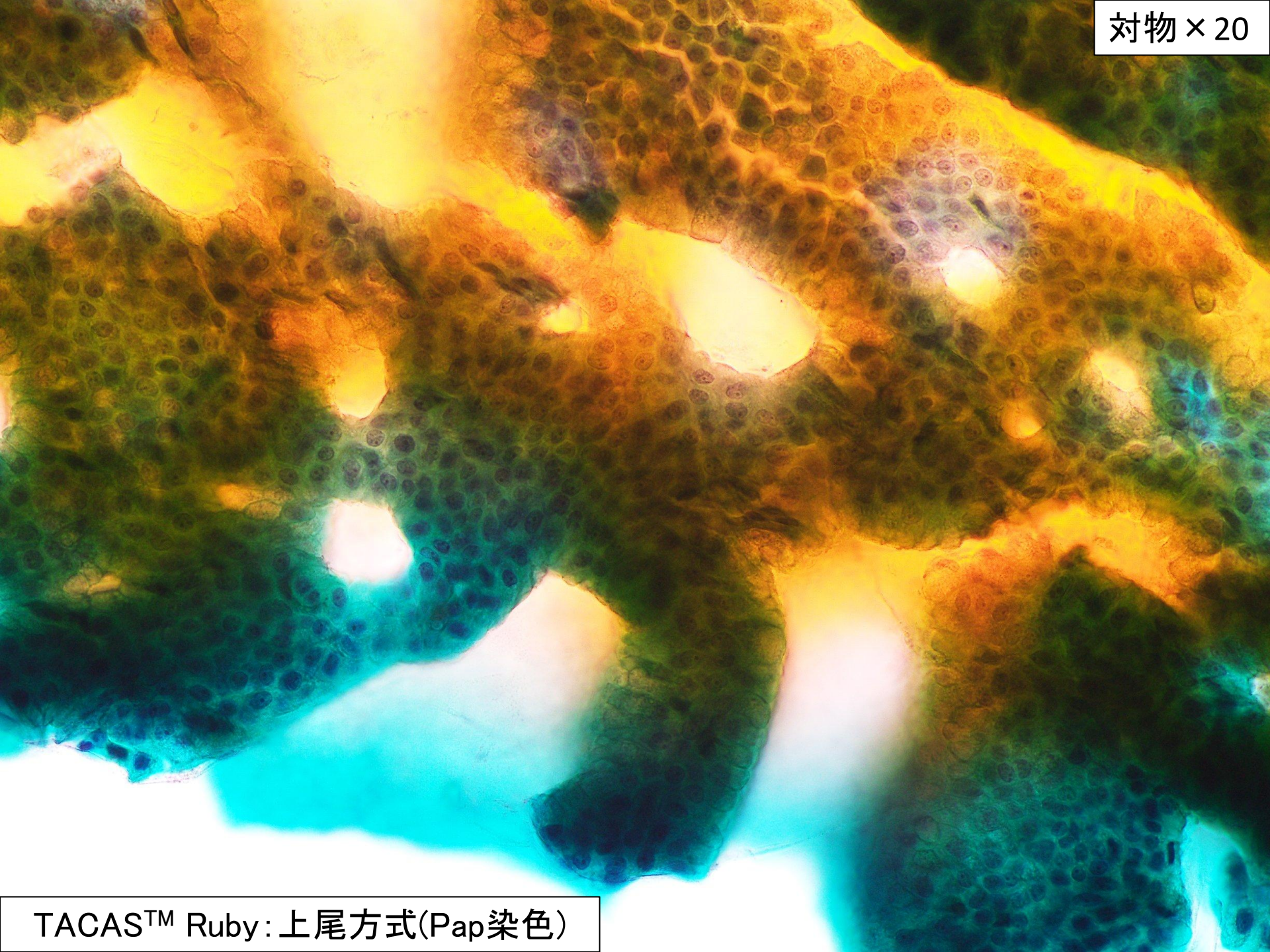
TACAS™ Ruby: 上尾方式(Pap染色)

対物 × 10



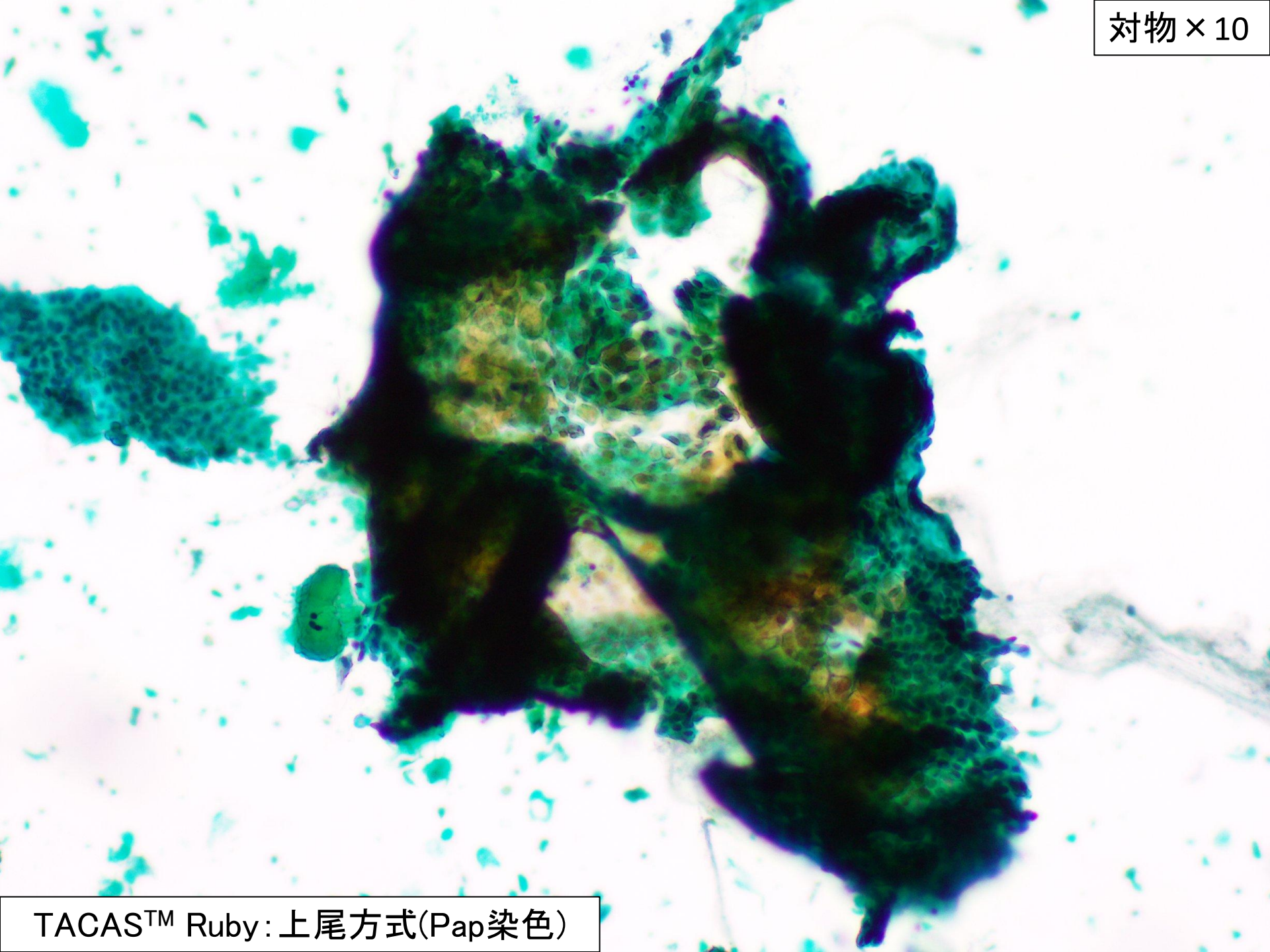
TACAS™ Ruby: 上尾方式(Pap染色)

対物×20



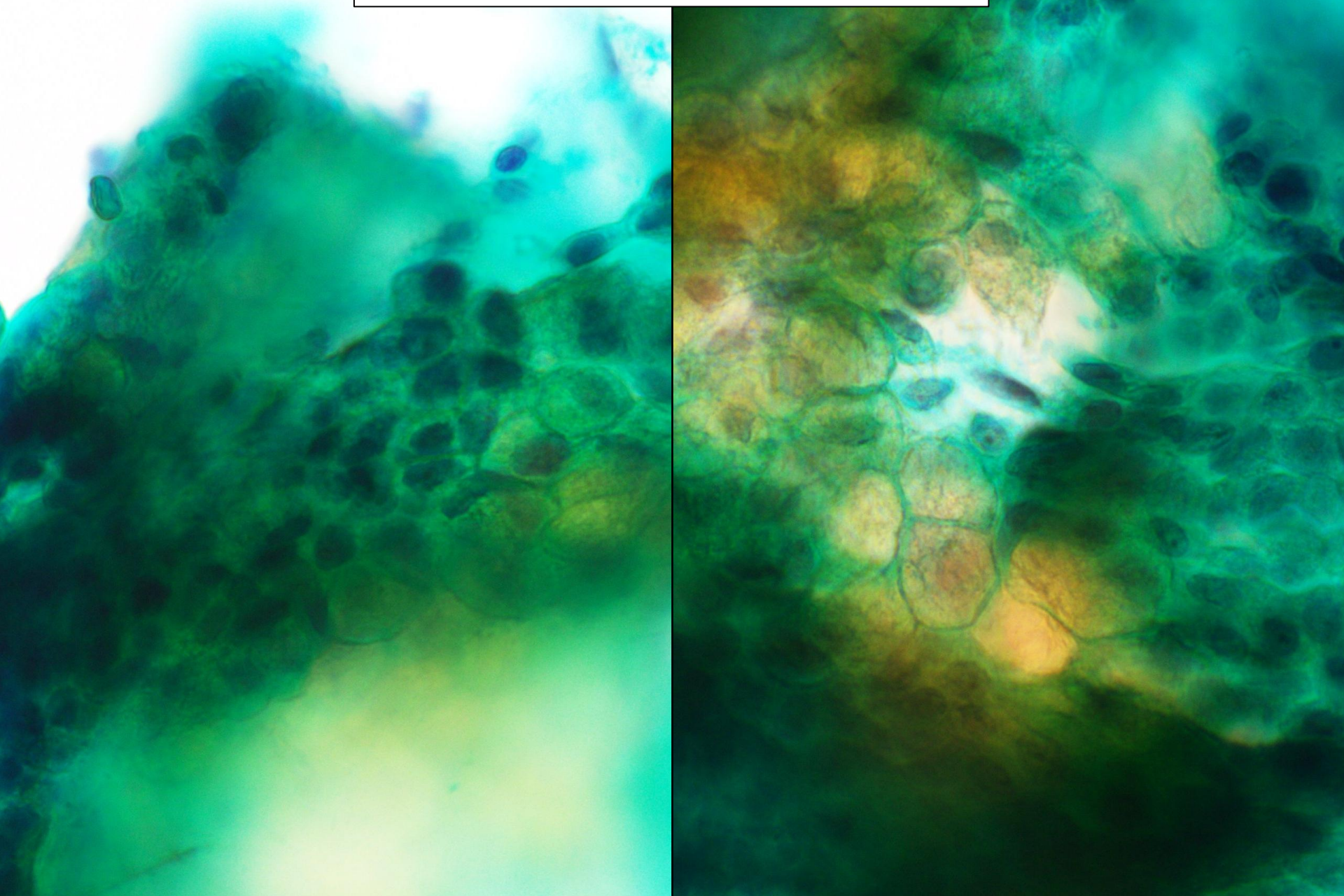
TACAS™ Ruby: 上尾方式(Pap染色)

対物×10



TACAS™ Ruby: 上尾方式(Pap染色)

TACAS™ Ruby: 上尾方式(Pap染色)



対物 × 40

【選択肢】

1. 乳管内乳頭腫
2. 非浸潤性乳管癌
3. 浸潤性乳管癌
4. 粘液癌

事前解答

https://docs.google.com/forms/d/16nx_X8EYcv1MCiqkpqXZGpHLTA4Qoj9-FikTliPmUns/edit

