

症例

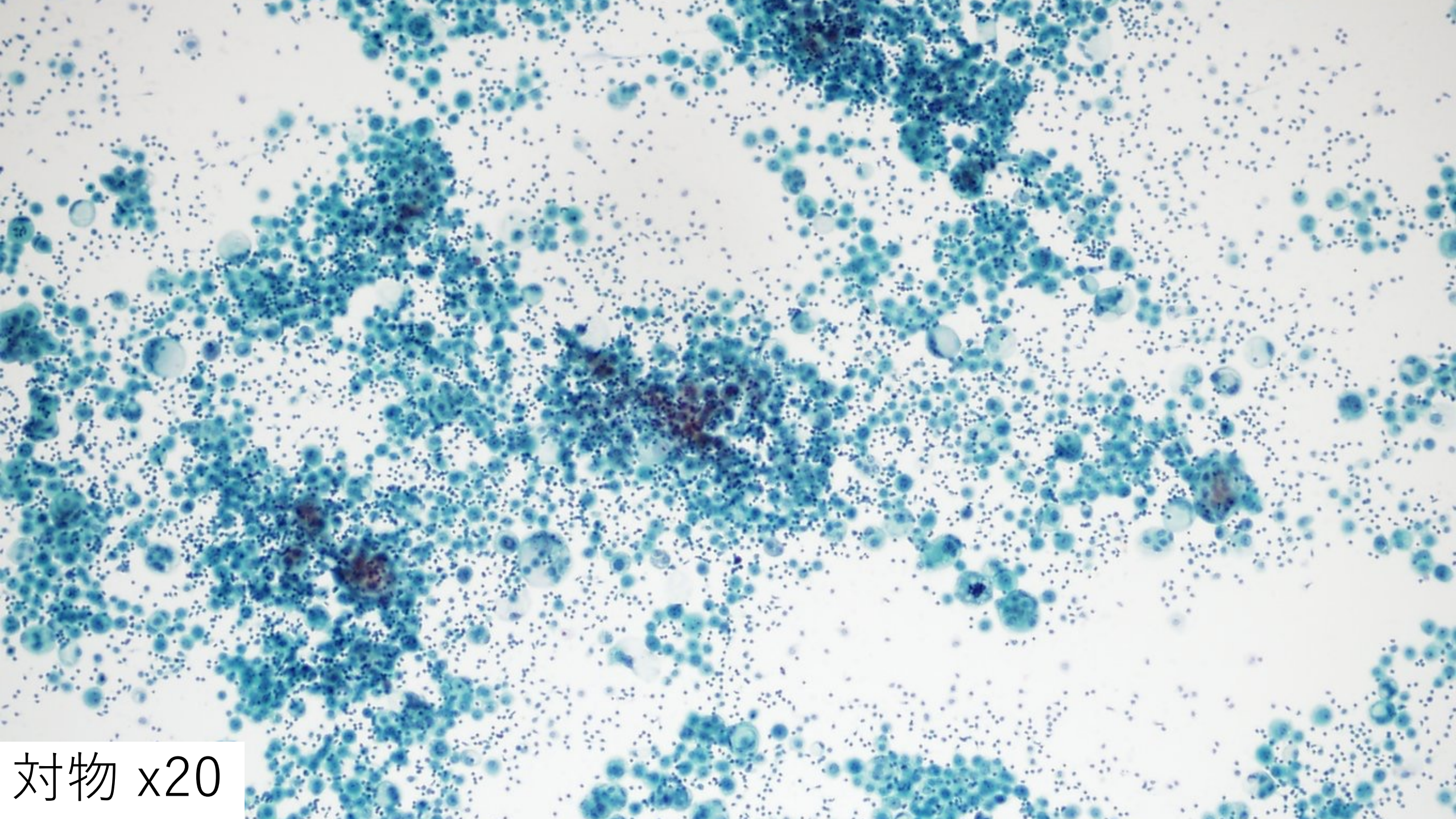
年齢 50代

性別 男性

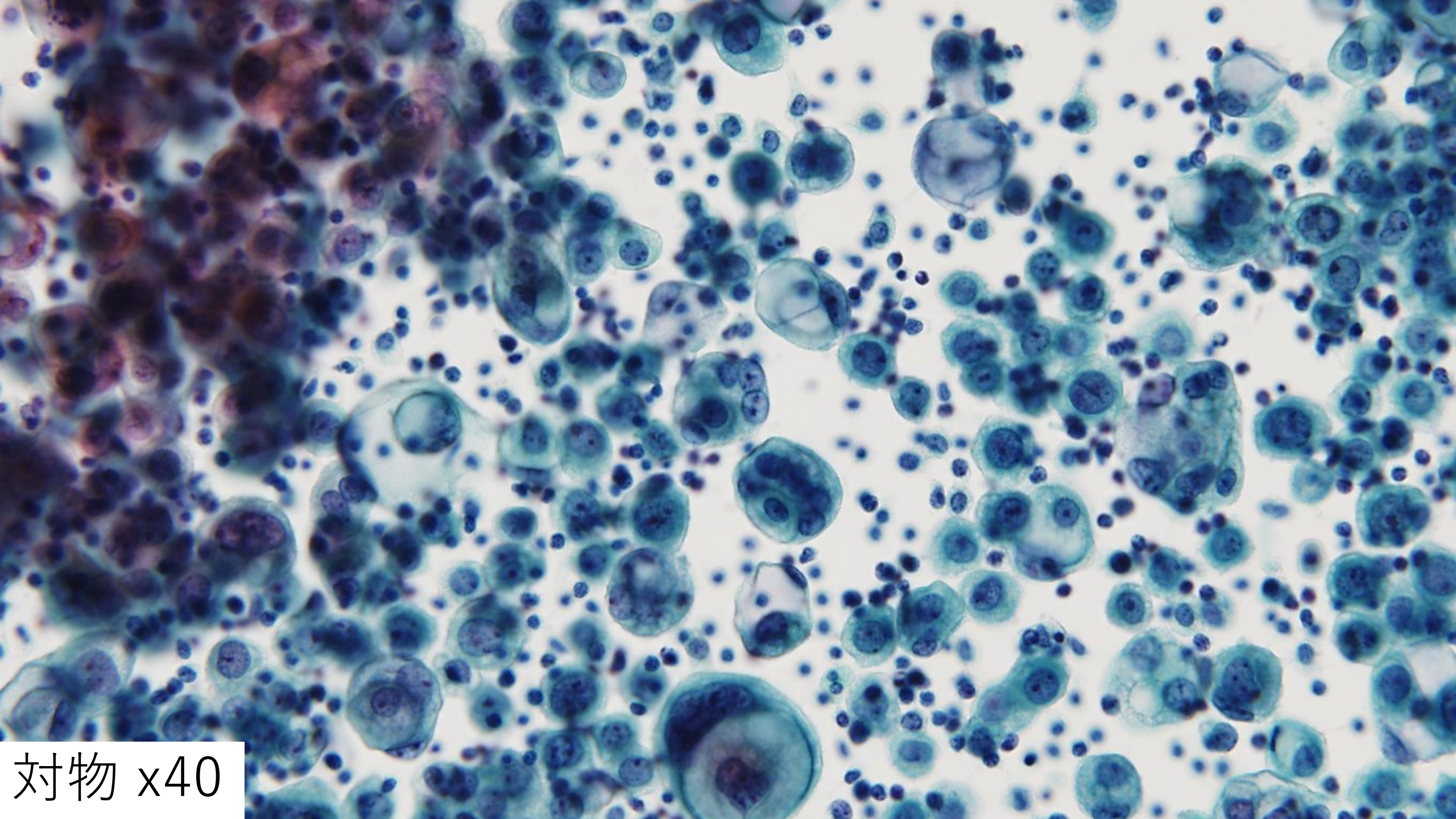
材料 胸水

臨床情報

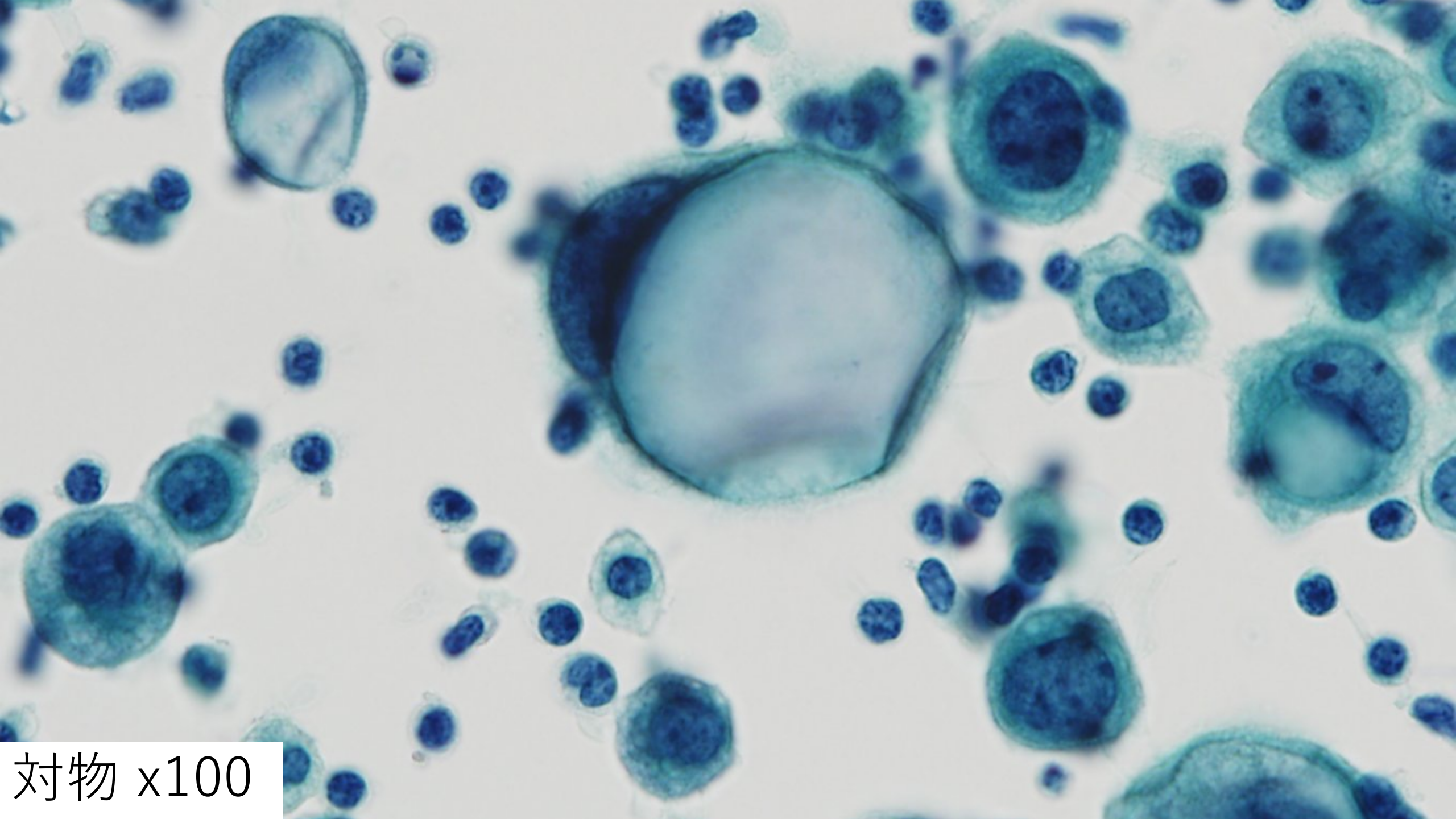
悪性リンパ腫が疑われ気管支生検，リンパ節生検を施行，
Squamous cell carcinomaと診断された．3ヶ月後胸水貯留を
認め細胞診を施行した．



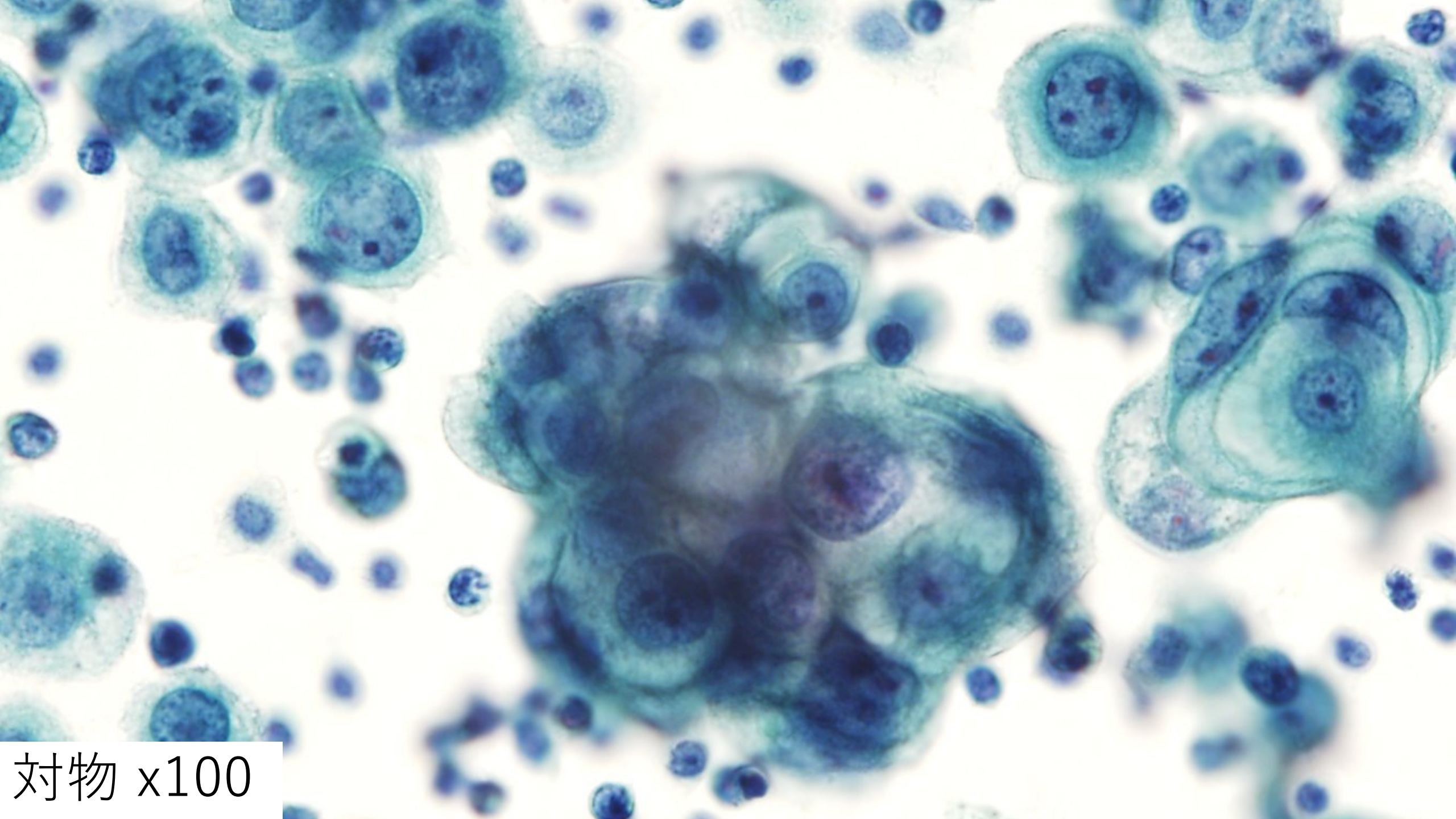
対物 x20



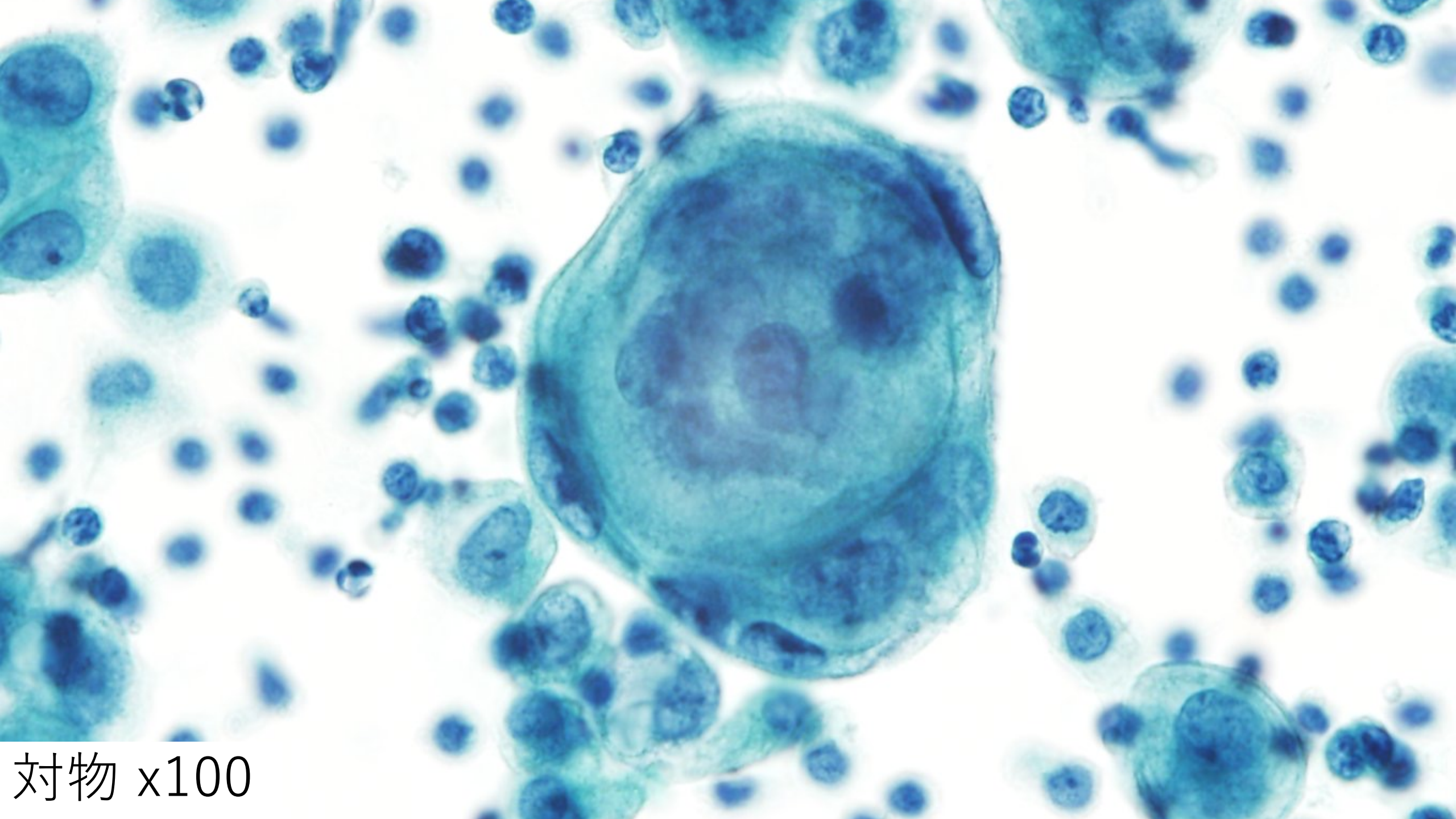
対物 x40



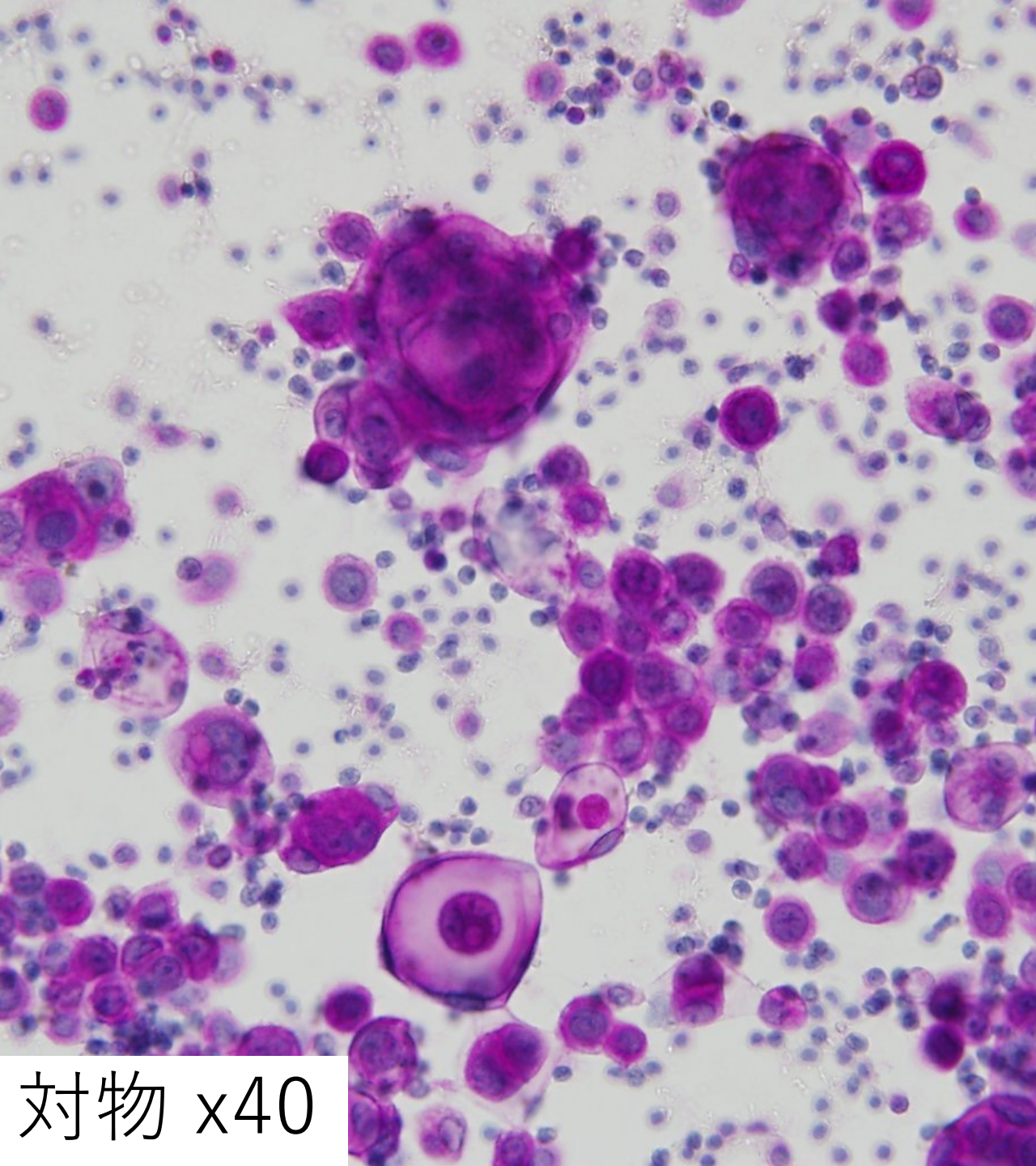
対物 x100



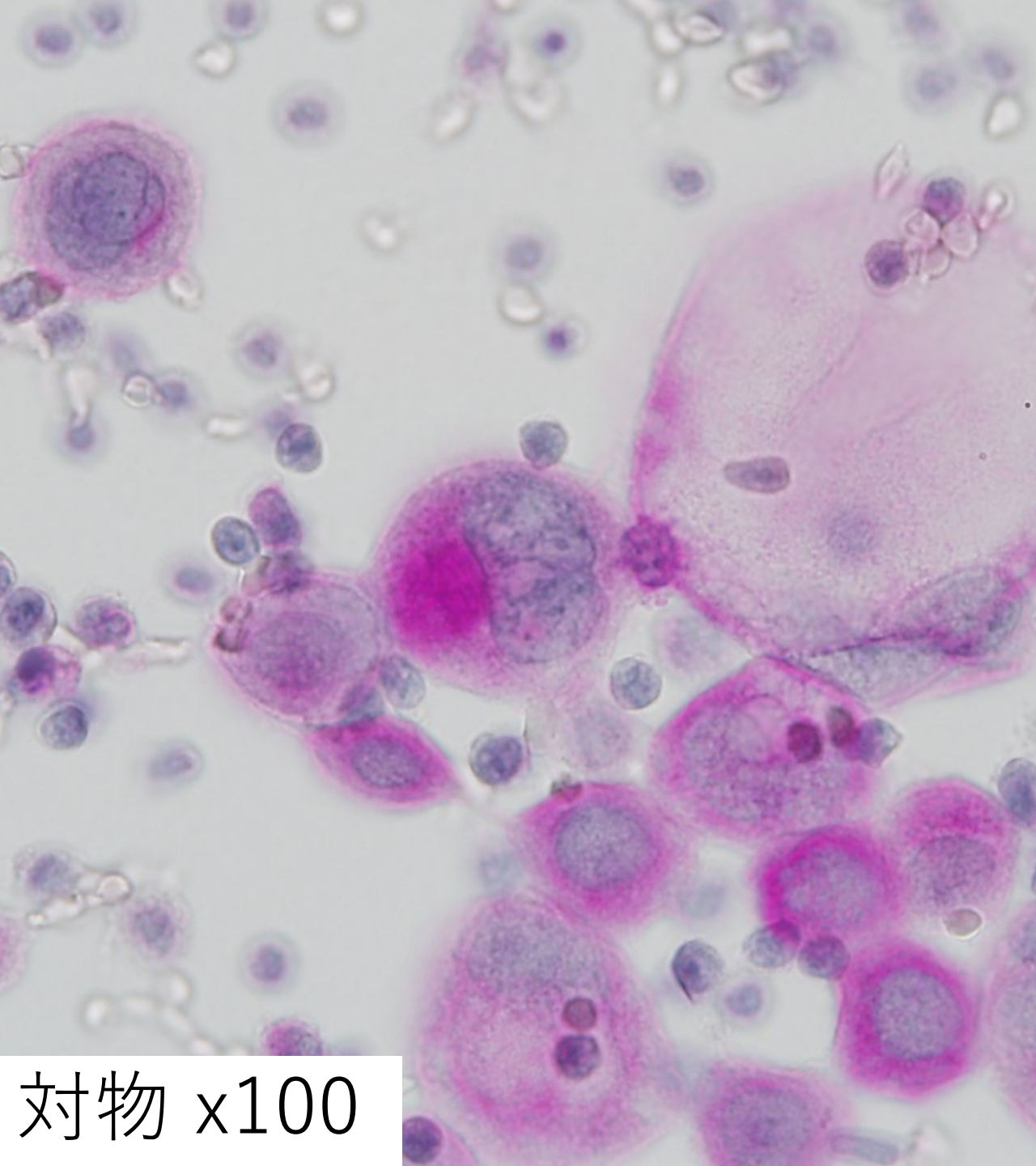
対物 x100



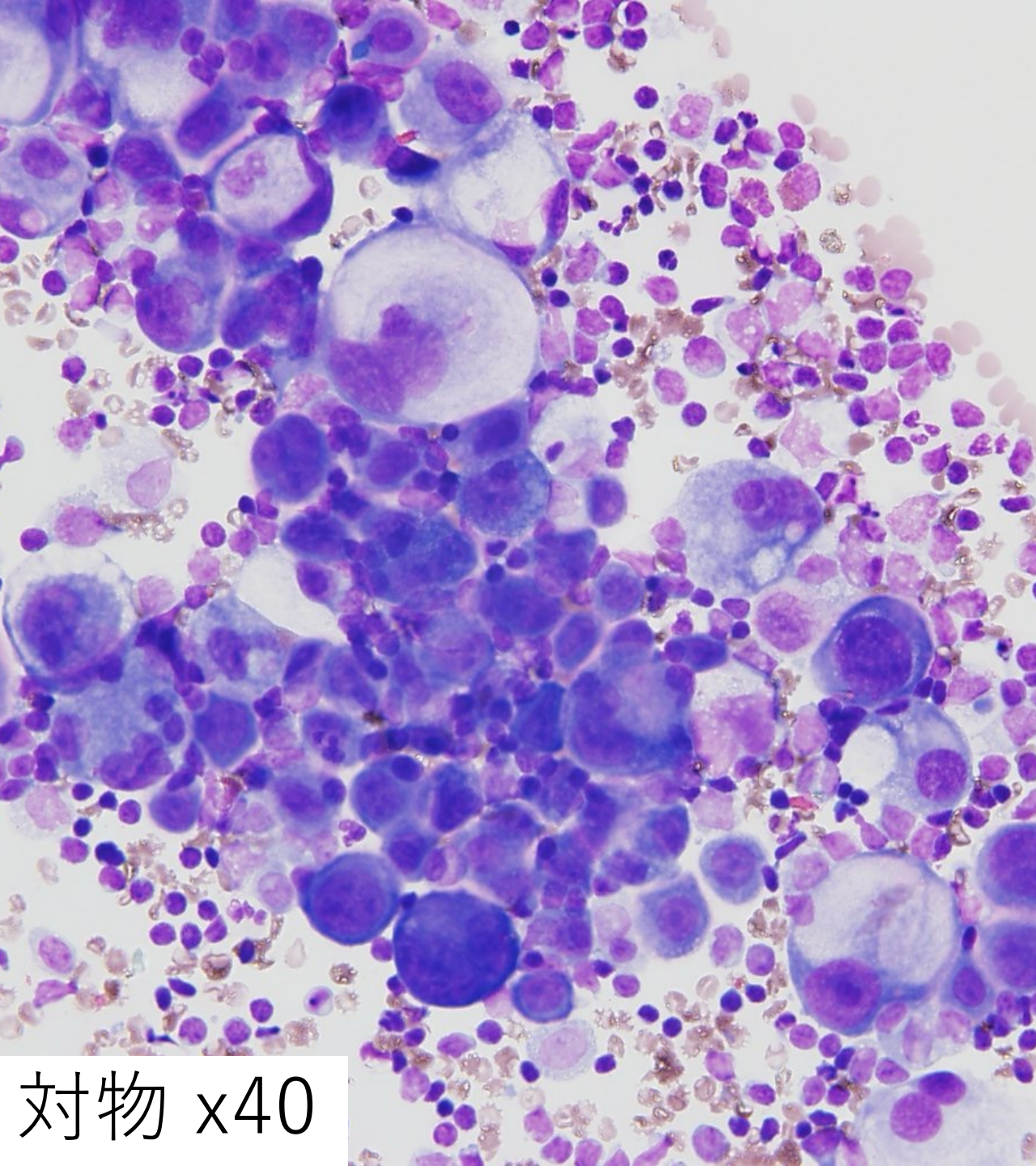
対物 x100



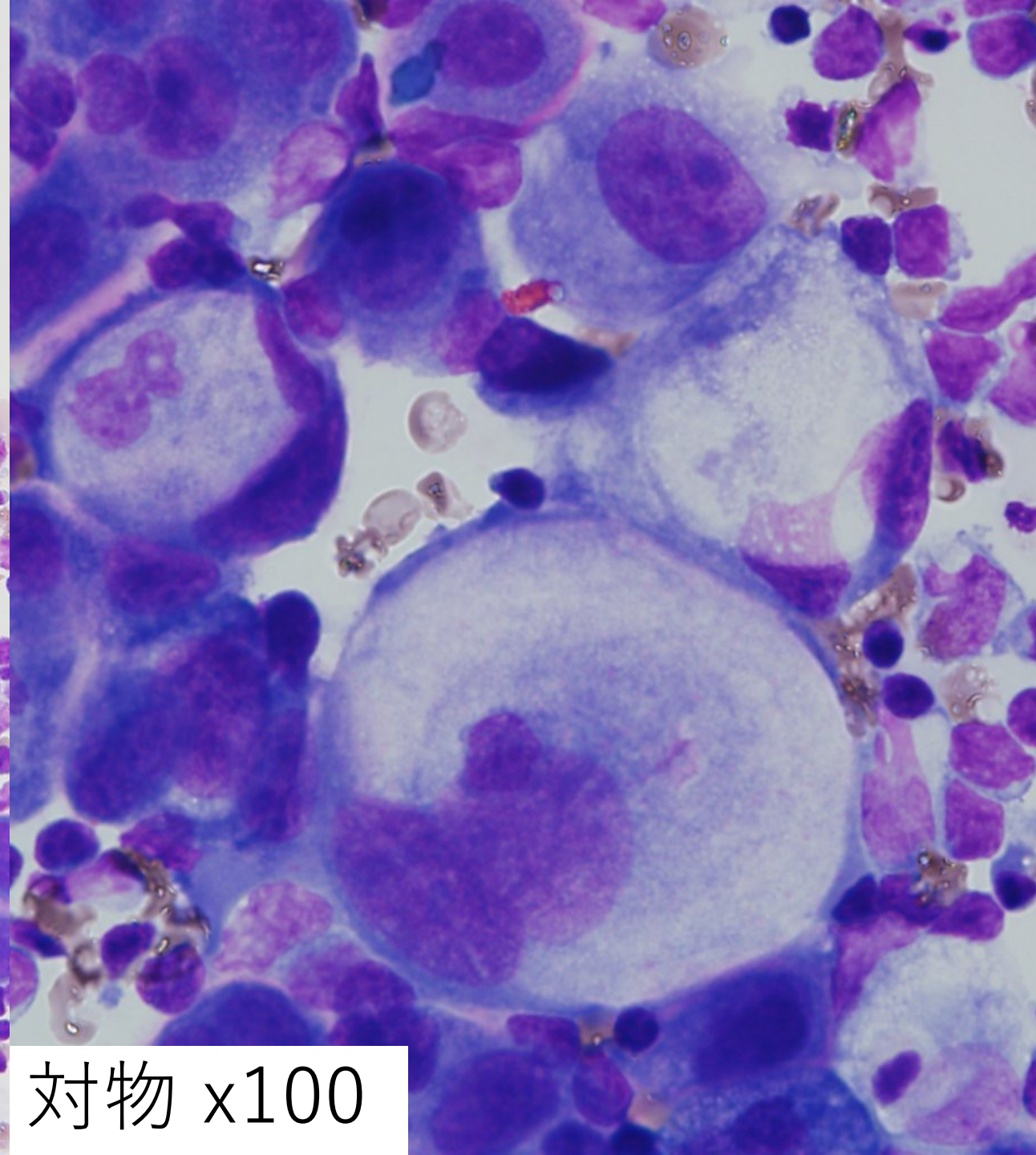
対物 x40



対物 x100



対物 x40



対物 x100

選択肢

- ① Adenocarcinoma
- ② Squamous cell carcinoma
- ③ Malignant mesothelioma
- ④ Others