

# 症例検討 気管支擦過

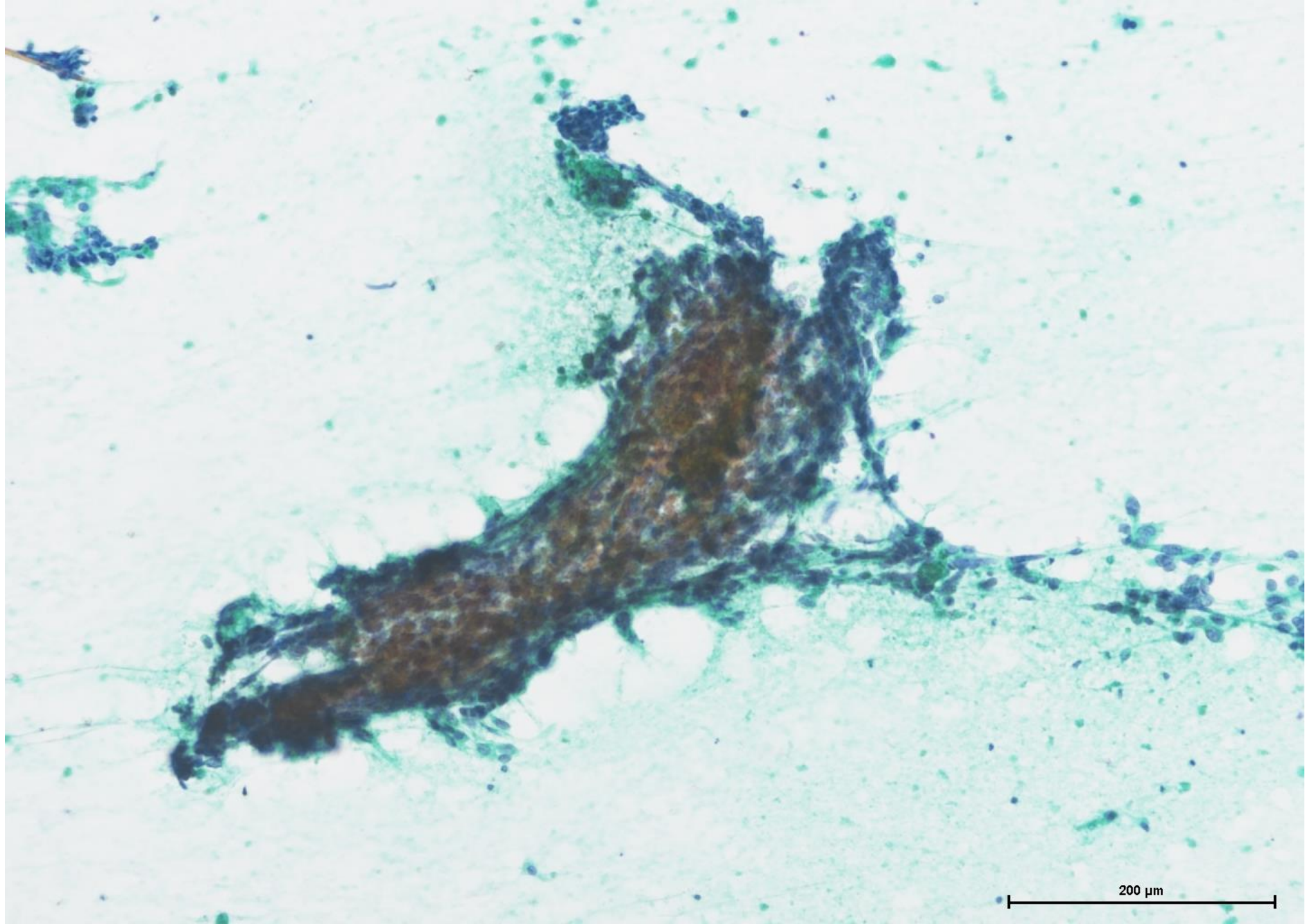
患者：60代, 男性

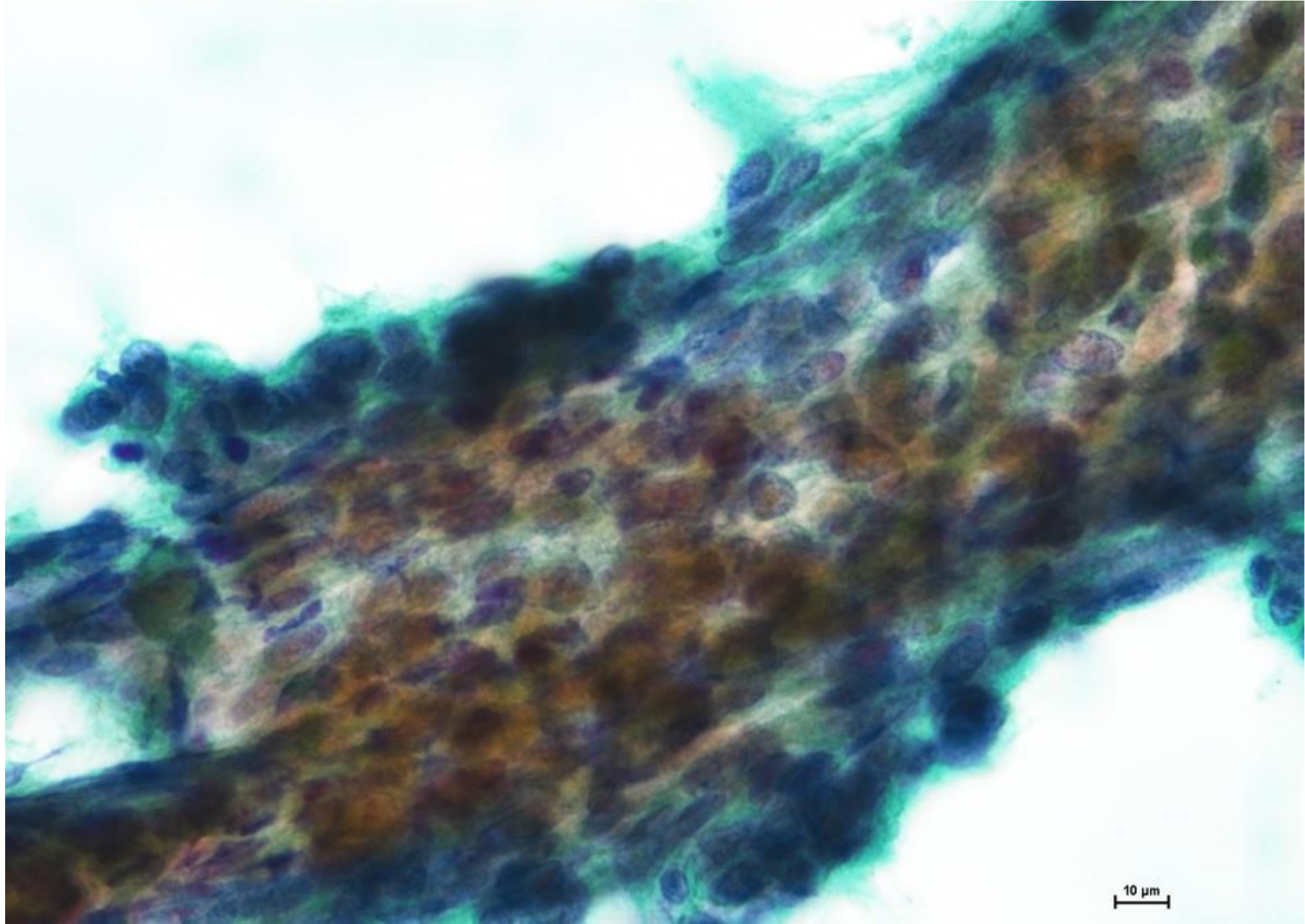
臨床情報：原発性肺癌疑い

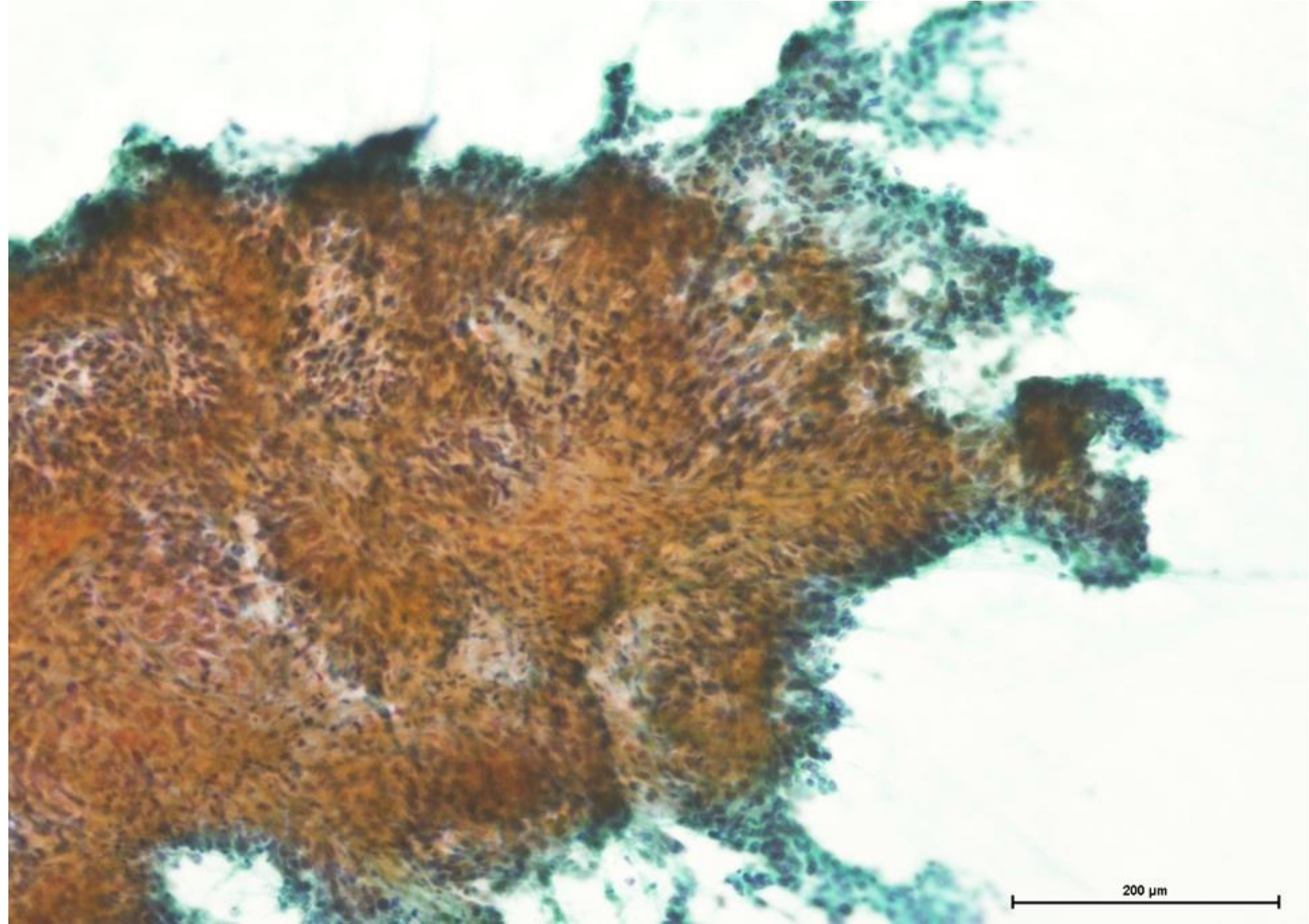
材料：気管支ブラシ擦過

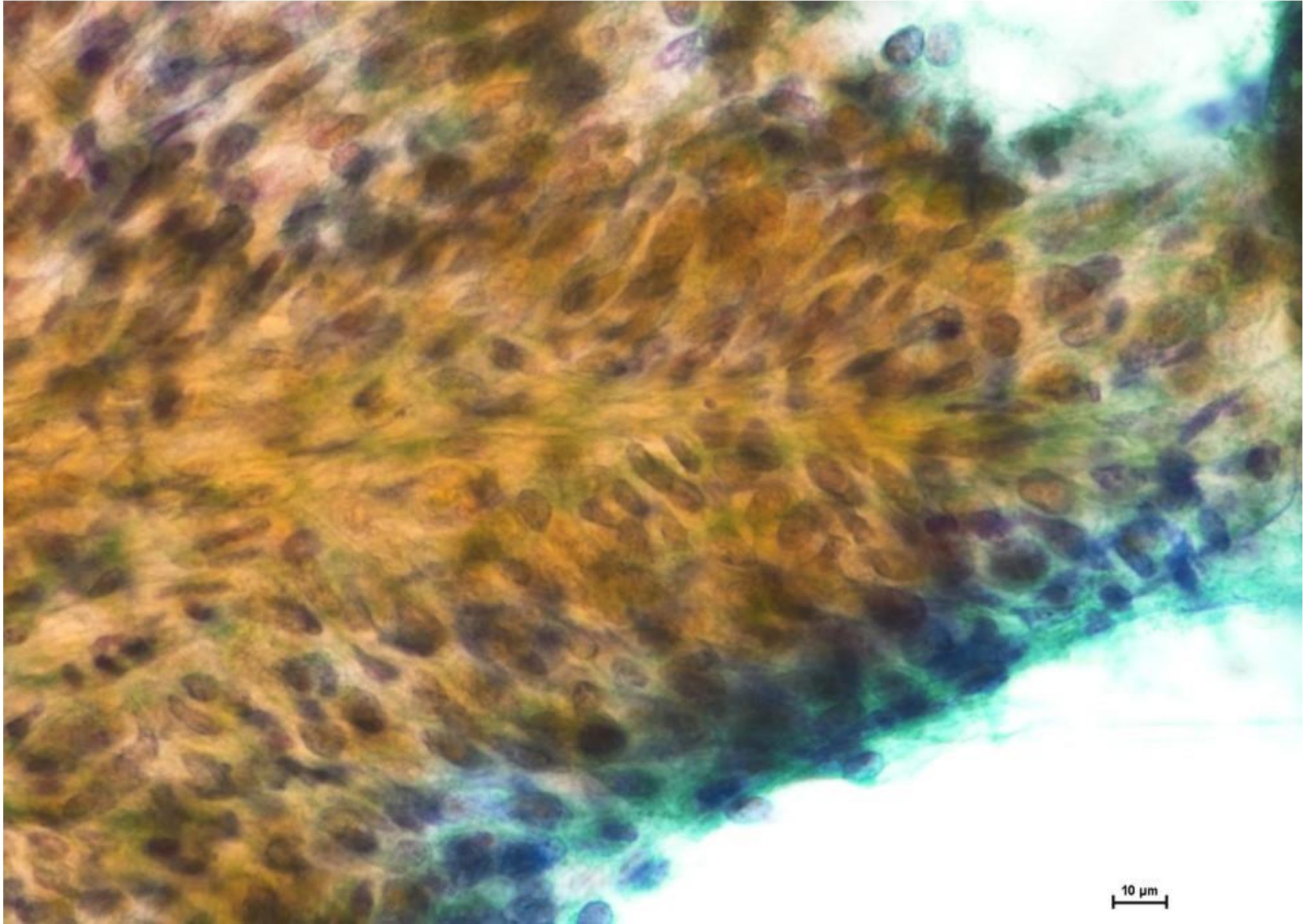
標本作製：直接塗抹法（1～5枚目）

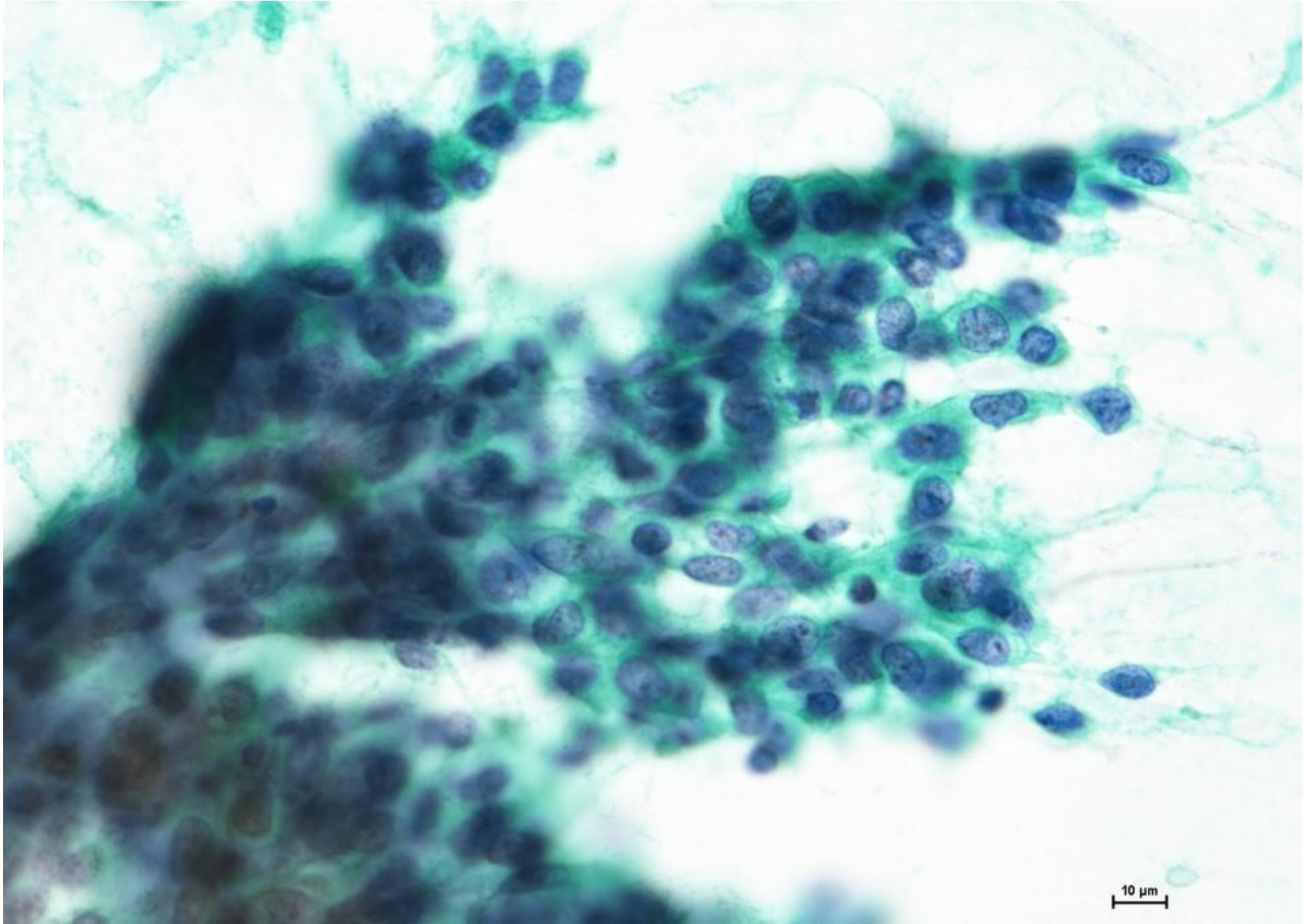
LBP（CellPrep）（6枚目）

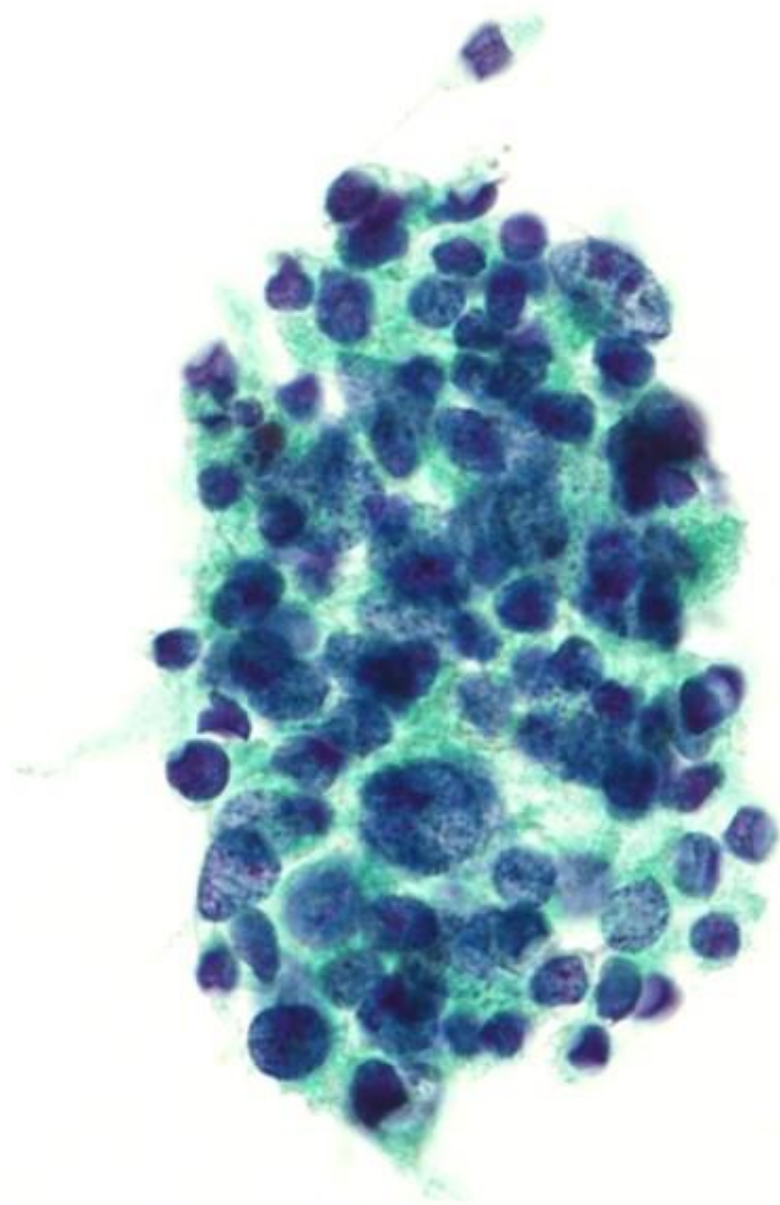












10  $\mu$ m

# 推定組織型

- ① Squamous cell carcinoma
- ② Adenocarcinoma
- ③ Non-Small cell Carcinoma