

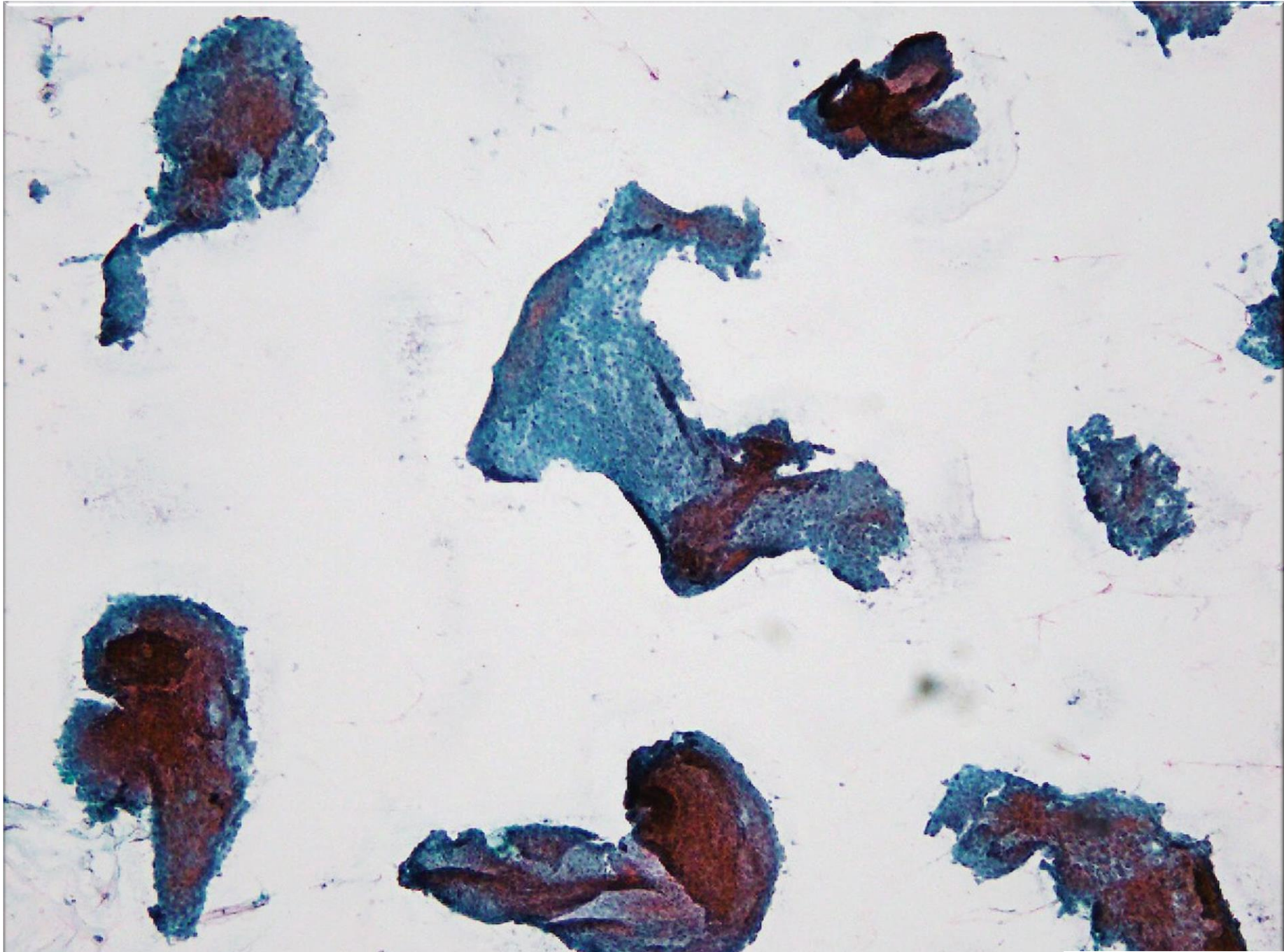
# 乳腺 症例検討

患者 : 30 歳代, 女性

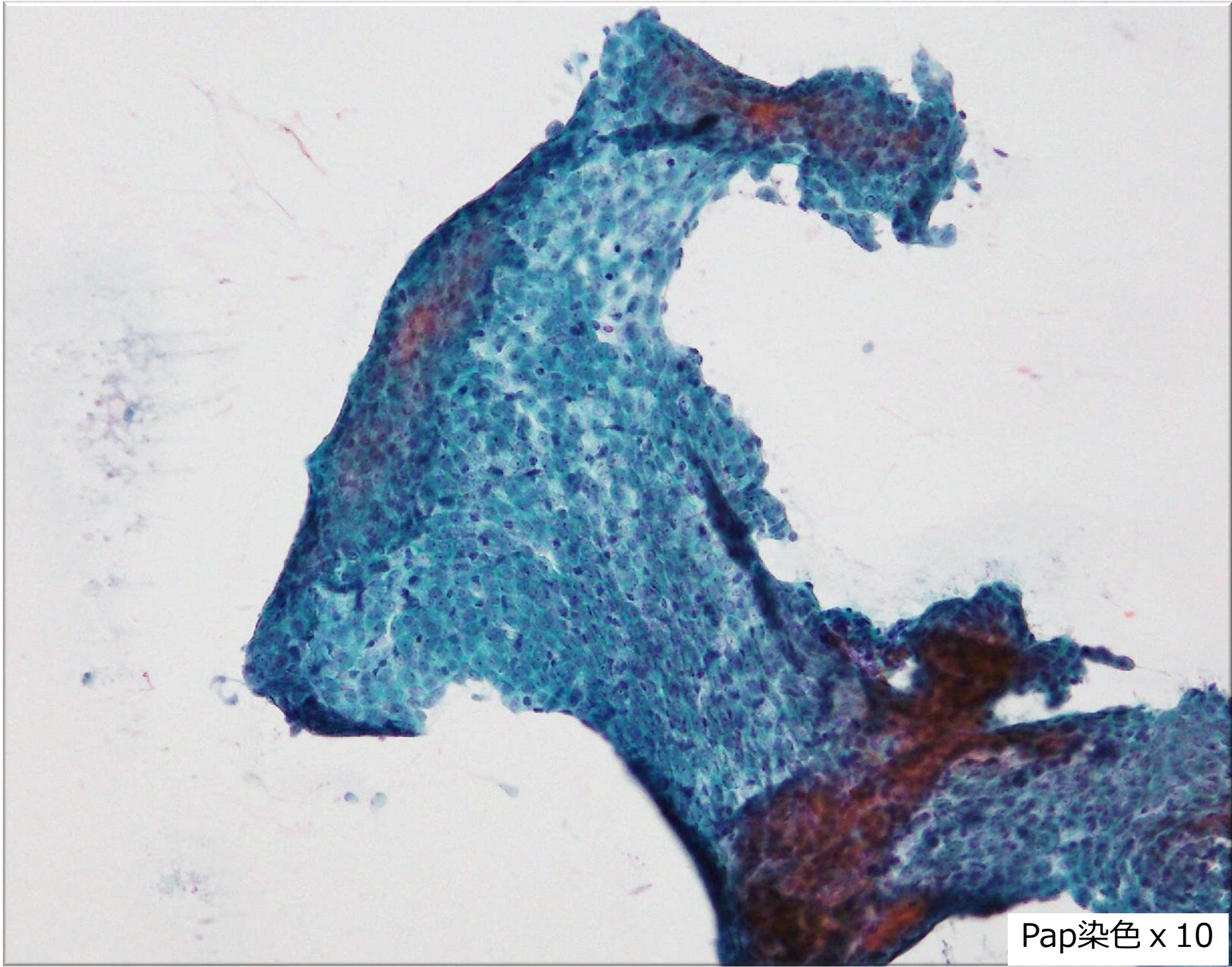
材料 : 乳腺

採取方法 : 穿刺吸引細胞診

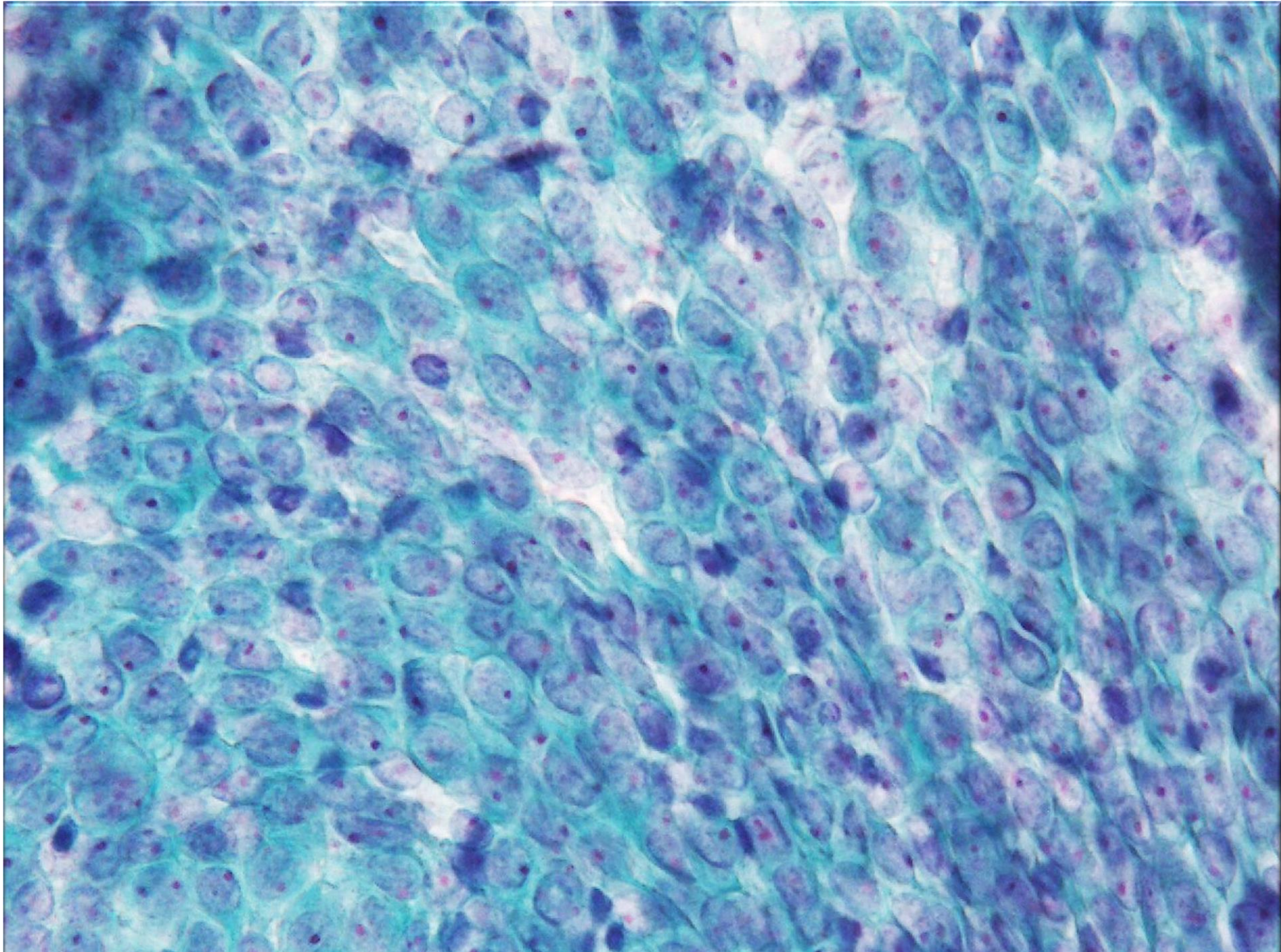
標本作製 : すり合わせ法



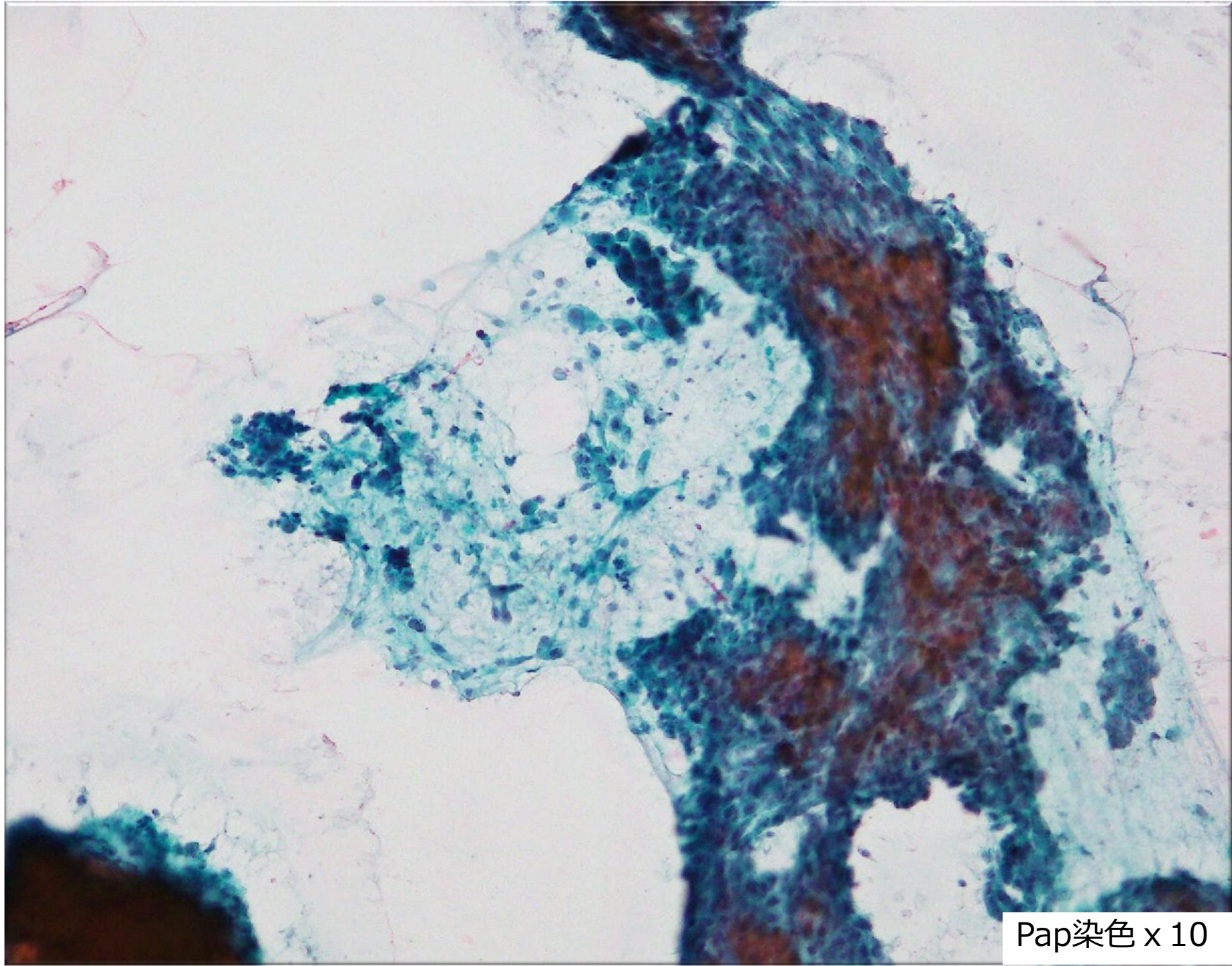
Pap染色 x 4



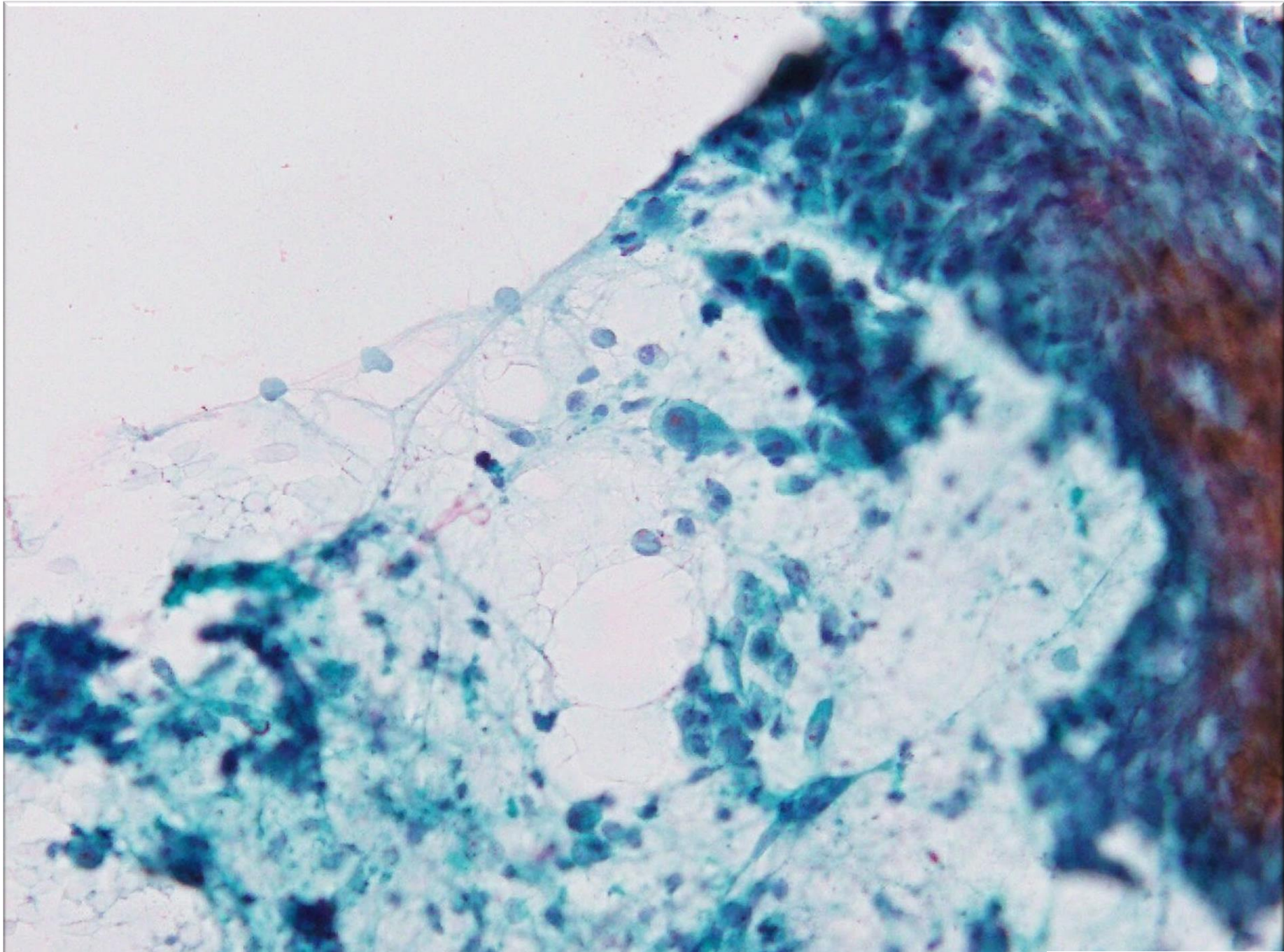
Pap染色 x 10



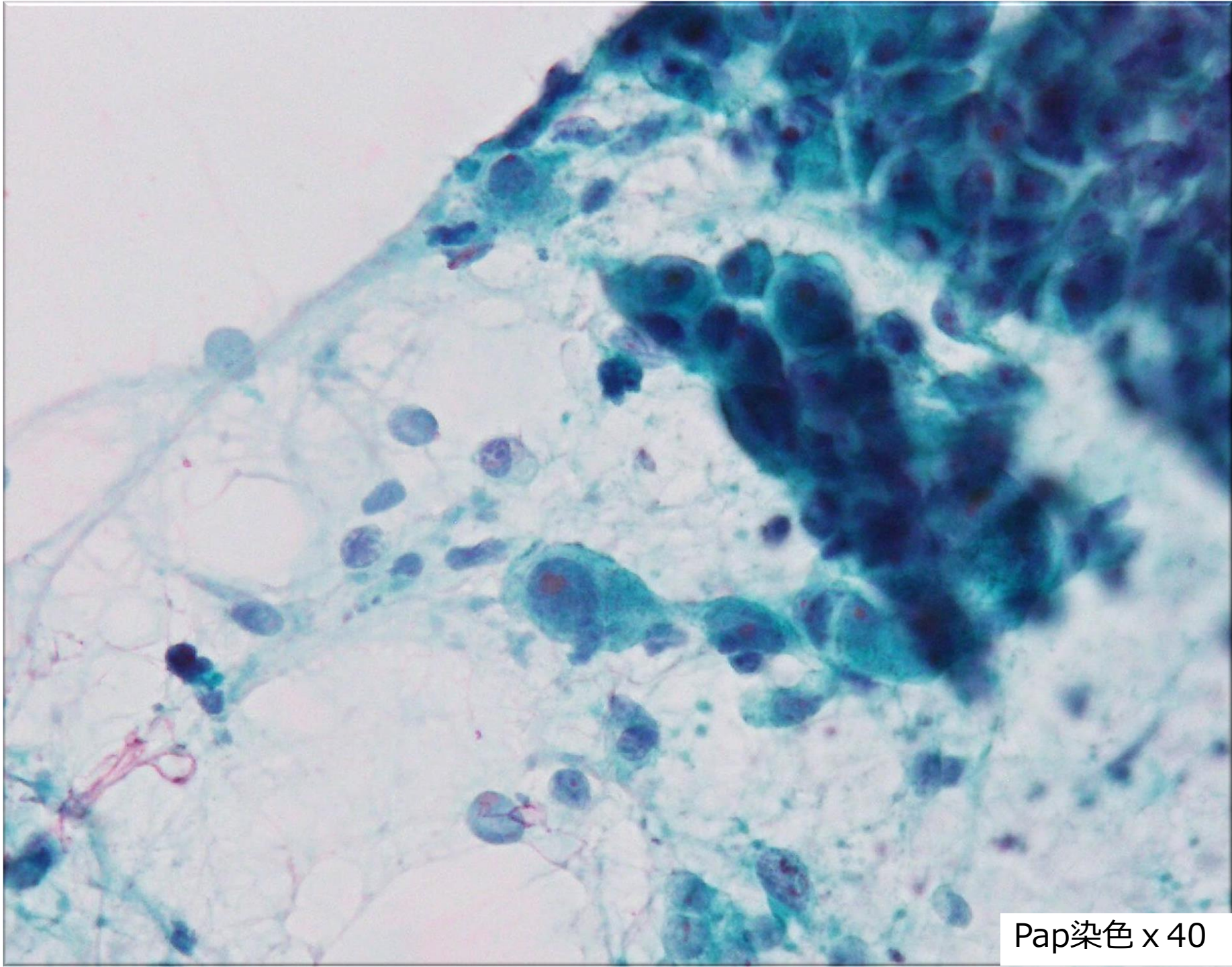
Pap染色 x 40



Pap染色 x 10



Pap染色 x 20



Pap染色 x 40