



*stabilityinmotion™*

患者さんの笑顔を追い求めて







 **Attune**<sup>®</sup>  
Knee System

# ONE PLATFORM

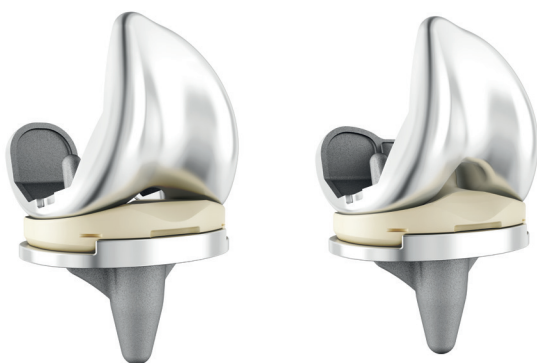
PrimaryからRevisionまで、Fixed BearingとRotating Platform双方を兼ね備えた包括的なシステムになりました。

## Primary

Primary用インプラントは、固定性と安定性をコンセプトとし、特に中間屈曲位での安定性を追求してデザインしております。

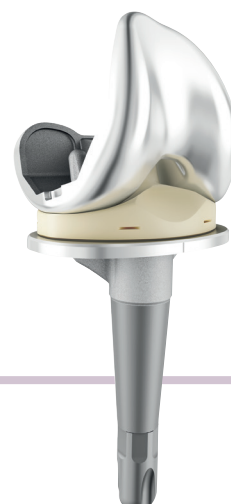
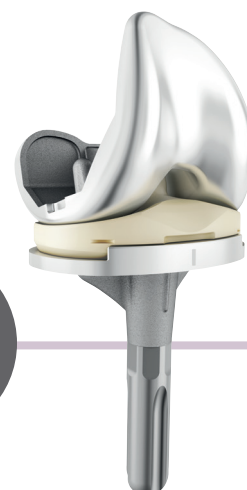
## Revision

Revision用インプラント及び器械は、固定性、制御性及びオペの効率化の3つをコンセプトにデザインしております。

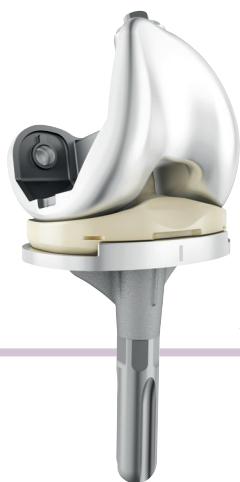


ATTUNE

Primary Knee System

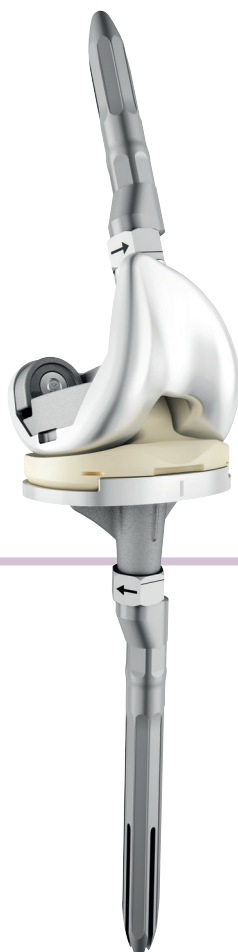






ATTUNE

**Revision Fixed Bearing**  
Knee System



Revision用大腿骨はPrimary用PSインサートとも併用可能



ATTUNE

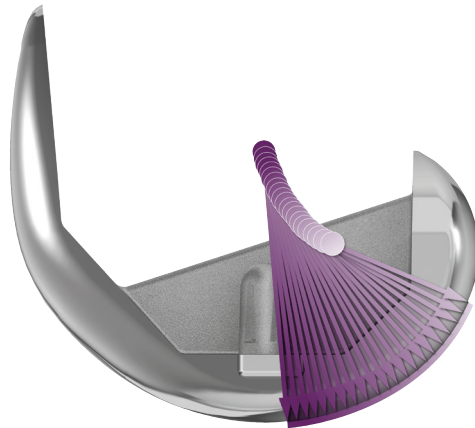
**Revision Rotating Platform**  
Knee System



# STABILITY IN MOTION

## 『高い安定性と自然な動き』という

### ATTUNE® GRADIUS™ Curve



大腿骨の曲率が徐々に小さくなるようにデザインされているATTUNE®のGRADIUS™カーブは、患者さんの屈曲動作全体における安定性をもたらします。

## 中間屈曲位での Anterior Sliding を防ぐことを目指したデザイン

Primary 用大腿骨 / Primary 用インサート  
 Revision 用大腿骨 / Revision 用インサート  
 Revision 用大腿骨 / Primary 用インサート  
 すべて Conformity Ratio は同じです。

Tibio-femoral Sagittal Conformity (Conformity Ratio = $R_{femoral}/R_{insert}$ )					
	0°	30°	60°	90°	120°
ATTUNE CR FB Knee	0.88	0.77	0.66	0.67	0.35
ATTUNE CR RP Knee	0.99	0.87	0.74	0.76	0.40
ATTUNE PS FB Knee	0.88	0.72	0.59	0.40	0.34
ATTUNE Revision Femoral Component with ATTUNE Revision FB Tibial Insert	0.88	0.72	0.59	0.40	0.20
ATTUNE Revision Femoral Component with ATTUNE PS FB Tibial Insert	0.88	0.72	0.59	0.40	0.20
ATTUNE PS RP Knee	0.99	0.81	0.67	0.45	0.38
ATTUNE Revision Femoral Component with Revision RP Insert	0.99	0.81	0.66	0.45	0.38
ATTUNE Revision Femoral Component with PS RP Insert	0.99	0.81	0.66	0.45	0.38

H. Takagi et al. / Annals of Medicine and Surgery 17 (2017) 33e37-35

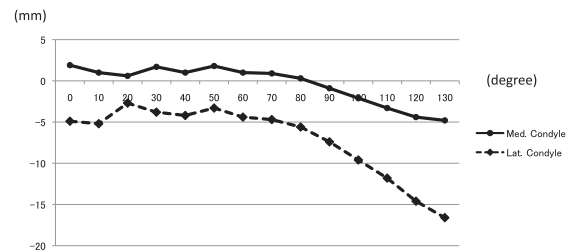


Fig. 1. Average AP displacement in patients treated with TKA using the Attune CR (n = 6).

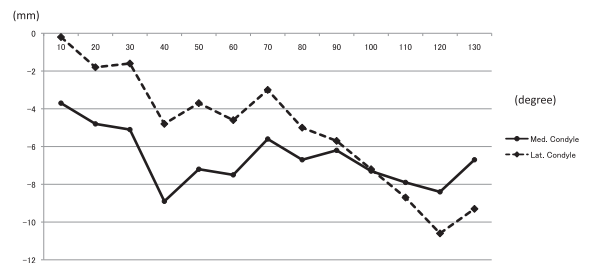
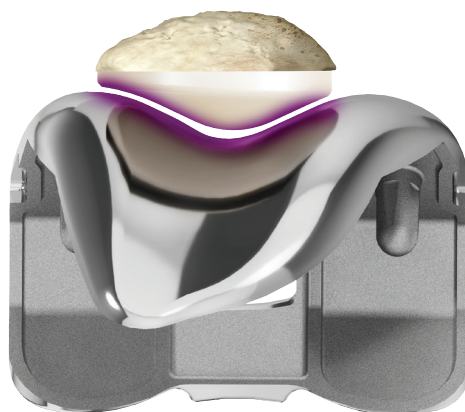


Fig. 2. Average AP displacement in patients treated with TKA using the PFC-Σ CR (n = 6).



# 患者さんのニーズに応える。

## GLIDERIGHT™ Articulation



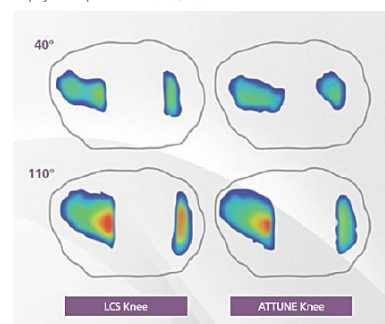
### > LCSからのデザインを踏襲

GLIDERIGHT™は、患者さんそれぞれの体格に合わせたQアングル、高いカバレッジと最適なパテラトラッキングを目指したパテラコンポーネントを特徴としています。

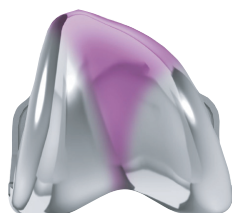
## より生体に近い解剖を目指したデザイン

大腿骨フランジは0-45度まではパテラを拘束しないデザインとなっています。また、中心点を内側に移動させたパテラデザインは、膝蓋骨のカバレッジを高めるとともに、既存機種 Sigma のドームパテラと比べて、インプラント - 骨界面にかかるストレスが小さくなることが期待されます。

Depuy Orthopaedics Inc. 社内資料

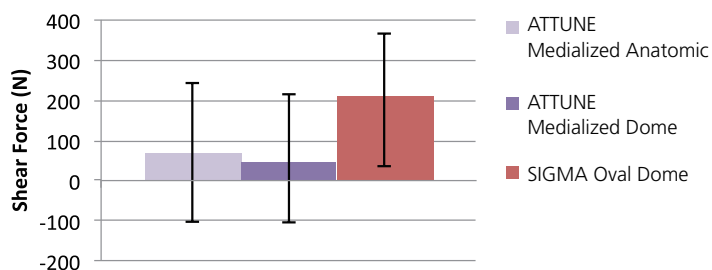


パテラ非置換時の接触圧比較 >



## Shear Force at Bone/Implant Interface @ Maximun Flexion

Depuy Orthopaedics Inc. 社内資料



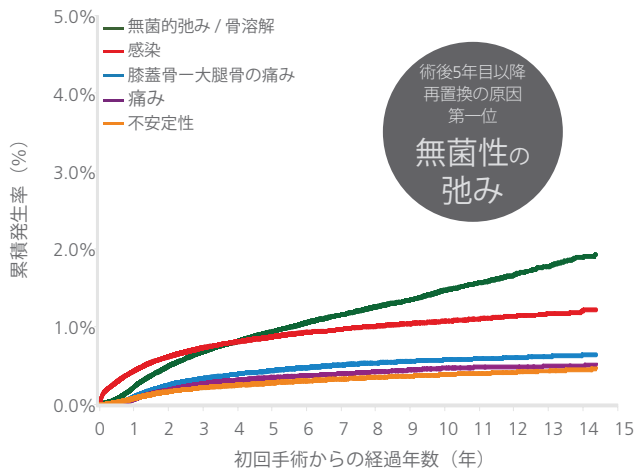
# LEARN FROM HISTORY

## 次なる時代へ向けた『TKA Fixation Excellence』

### S+ Technology

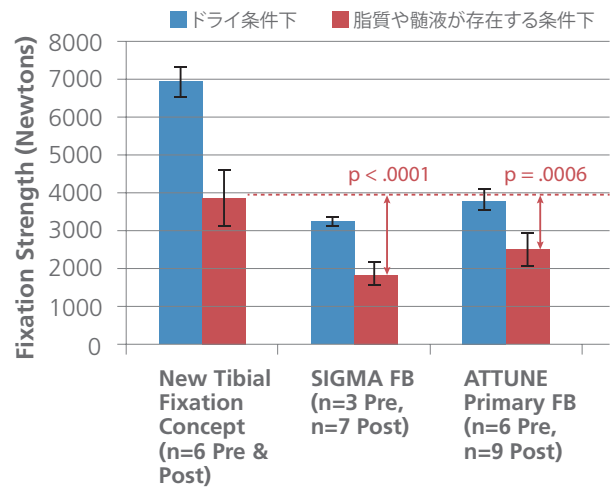
#### 再置換 TKA を受けた患者の 原因別割合

オーストラリア人工関節登録制度

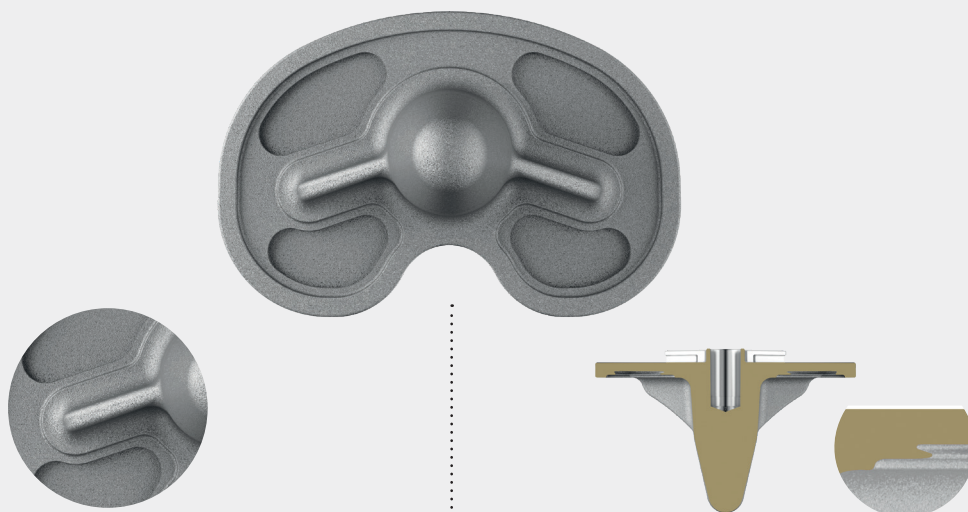


Australian Orthopaedic Association National Joint Replacement Registry Annual Report. (2017). Figure KT9. Full summary of all data is available from: <https://aoanjrr.sahmri.com/annual-reports-2017>

#### 引き抜き試験



Deputy Orthopaedics Inc. 社内資料



#### Microblast

表面粗度を大きくし、インプラント表面への脂質の拡散を抑制して固定性低下を防ぐこと、骨セメント-インプラント界面の固定性向上が期待されます。

#### Macrolock

セメントポケットと骨セメントが嵌合するよう、アンダーカットを施しています。

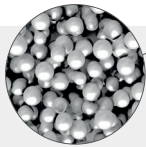


## Cementless Rotating Platform Knee System

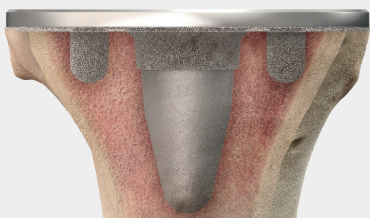
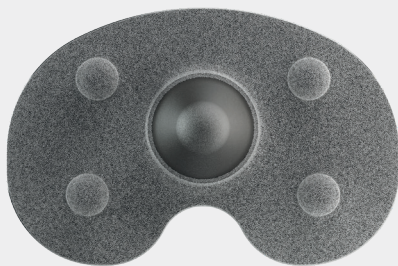
ATTUNE Cementless RP Knee System は優れた長期臨床成績<sup>※</sup>を誇る LCS Complete を踏襲し、POROCOAT Porous Coating を採用。

優れた初期固定性と長期の生物学的な固定<sup>※</sup>を実現すると共に、効率性という選択肢を術者へ提供します。

※ Seventeen to Twenty Years of Follow-Up of the Low Contact Stress Rotating-Platform Total Knee Arthroplasty With a Cementless Tibia in All Cases.  
J Arthroplasty, 2018 Nov 23;McMahon SE, Doran E, O' Brien S, Cassidy RS, Boldt JG, Beverland DE.



**POROCOAT**<sup>®</sup>  
POROUS COATING



ATTUNE Cementless RP Knee System は4本のペリフェラルペグデザインを採用しました。皮質骨とのインピンジを回避しながらも、より外周の骨で固定を得ることで更なる安定性と初期固定性の獲得が期待されます。

 **Attune**<sup>®</sup>  
Knee System  
**Cementless**

# ATTUNE REVISION SYSTEM DESIGN



## 骨欠損マネジメント

大腿骨・脛骨スリーブは大きな骨欠損部を補填すると同時に、インプラントの固定性にも寄与します。

$\pm 1.25^\circ / \pm 4^\circ$

## 回旋許容度

ATTUNE リビジョンシステムのポストとカムは、各可動域において $\pm 1.25^\circ$ の内外反許容度、 $\pm 4^\circ$ の内外旋の許容度でデザインされています。

360°

## 360° オフセット機能

大腿骨、脛骨共に多彩な解剖バリエーションに対応するために、2mm、4mm 及び 6mm のオフセットアダプターがオプションであります。



## ステムデザインの改善

ステム遠位でのサイペインを防ぐため、固定性と柔軟性を考慮したデザインになっています。



## Metaphyseal Sleeve

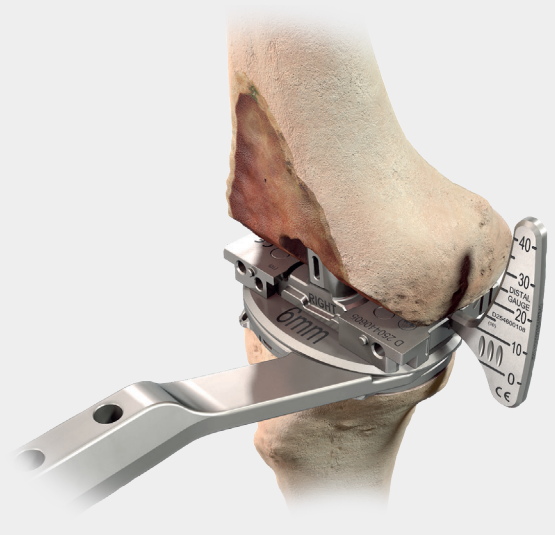
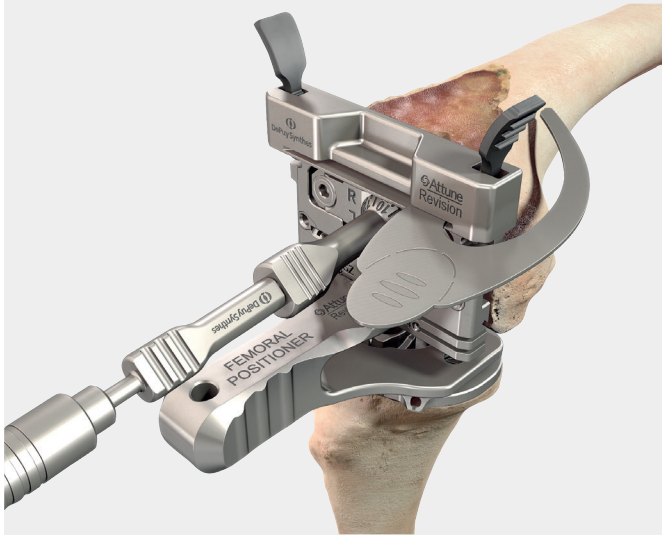
骨欠損部の補填とインプラントの固定性、両方に寄与する Metaphyseal Sleeve。ラスピングしたブローチにトライアルをのせて整備、手技も非常に簡便です。





## コンベンショナルカットガイド

コンベンショナルカットガイドは、オフセット機能を用いて微調整しながら、前方の骨切りレベル、屈曲ギャップ及びML幅の評価に活用できます。加えて、コンベンショナルカットガイドの厚みは大腿骨インプラントの遠位厚みと同じになっておりますので、骨切り前の伸展ギャップ評価にも活用できます。



## 大腿骨 カットスルートライアル

回旋及び屈曲伸展のバランスをリアルタイムで評価できます。加えて、オーギュメント及びボックス部の骨切りガイドとしても使用でき、トライアルを抜かずにオーギュメントトライアルを装着できるようになっております。



## 脛骨 オフセットガイド

髓腔形状に応じて、360° オフセットさせることができます。



# ORDERING INFORMATION

- PRIMARY -

## FEMORAL COMPONENTS

Cemented Femur



### CR Type

カタログ番号	規格 (サイズ)	規格 (右 / 左)
1504-00-101	1	左
1504-00-102	2	左
1504-00-103	3	左
1504-00-104	4	左
1504-00-105	5	左
1504-00-106	6	左
1504-00-107	7	左
1504-00-108	8	左
1504-00-123	3N	左
1504-00-124	4N	左
1504-00-125	5N	左
1504-00-126	6N	左
1504-00-201	1	右
1504-00-202	2	右
1504-00-203	3	右
1504-00-204	4	右
1504-00-205	5	右
1504-00-206	6	右
1504-00-207	7	右
1504-00-208	8	右
1504-00-223	3N	右
1504-00-224	4N	右
1504-00-225	5N	右
1504-00-226	6N	右



### PS Type

カタログ番号	規格 (サイズ)	規格 (右 / 左)
1504-10-101	1	左
1504-10-102	2	左
1504-10-103	3	左
1504-10-104	4	左
1504-10-105	5	左
1504-10-106	6	左
1504-10-107	7	左
1504-10-108	8	左
1504-10-123	3N	左
1504-10-124	4N	左
1504-10-125	5N	左
1504-10-126	6N	左
1504-10-201	1	右
1504-10-202	2	右
1504-10-203	3	右
1504-10-204	4	右
1504-10-205	5	右
1504-10-206	6	右
1504-10-207	7	右
1504-10-208	8	右
1504-10-223	3N	右
1504-10-224	4N	右
1504-10-225	5N	右
1504-10-226	6N	右

## TIBIAL BASES

S+ Fixed Bearing (FB)



カタログ番号	規格 (サイズ)
1506-70-001	1
1506-70-002	2
1506-70-003	3
1506-70-004	4
1506-70-005	5
1506-70-006	6
1506-70-007	7
1506-70-008	8

S+ Rotating Platform (RP)



カタログ番号	規格 (サイズ)
1506-80-001	1
1506-80-002	2
1506-80-003	3
1506-80-004	4
1506-80-005	5
1506-80-006	6
1506-80-007	7
1506-80-008	8

## Cementless Femur

### CR Type



カタログ番号	規格 (サイズ)	規格 (右 / 左)
1504-01-102	2	左
1504-01-103	3	左
1504-01-104	4	左
1504-01-105	5	左
1504-01-106	6	左
1504-01-107	7	左
1504-01-108	8	左
1504-01-123	3N	左
1504-01-124	4N	左
1504-01-125	5N	左
1504-01-126	6N	左
1504-01-202	2	右
1504-01-203	3	右
1504-01-204	4	右
1504-01-205	5	右
1504-01-206	6	右
1504-01-207	7	右
1504-01-208	8	右
1504-01-223	3N	右
1504-01-224	4N	右
1504-01-225	5N	右
1504-01-226	6N	右

### PS Type



カタログ番号	規格 (サイズ)	規格 (右 / 左)
1504-11-102	2	左
1504-11-103	3	左
1504-11-104	4	左
1504-11-105	5	左
1504-11-106	6	左
1504-11-107	7	左
1504-11-108	8	左
1504-11-123	3N	左
1504-11-124	4N	左
1504-11-125	5N	左
1504-11-126	6N	左
1504-11-202	2	右
1504-11-203	3	右
1504-11-204	4	右
1504-11-205	5	右
1504-11-206	6	右
1504-11-207	7	右
1504-11-208	8	右
1504-11-223	3N	右
1504-11-224	4N	右
1504-11-225	5N	右
1504-11-226	6N	右

## Cementless Rotating Platform (RP)



カタログ番号	規格 (サイズ)
1506-11-002	2
1506-11-003	3
1506-11-004	4
1506-11-005	5
1506-11-006	6
1506-11-007	7
1506-11-008	8



# ORDERING INFORMATION

- PRIMARY -

## TIBIAL INSERTS

Fixed Bearing (FB)



### CR Type

	サイズ 1	サイズ 2	サイズ 3	サイズ 4	サイズ 5	サイズ 6	サイズ 7	サイズ 8
5mm	1516-20-105	1516-20-205	1516-20-305	1516-20-405	1516-20-505	1516-20-605	1516-20-705	1516-20-805
6mm	1516-20-106	1516-20-206	1516-20-306	1516-20-406	1516-20-506	1516-20-606	1516-20-706	1516-20-806
7mm	1516-20-107	1516-20-207	1516-20-307	1516-20-407	1516-20-507	1516-20-607	1516-20-707	1516-20-807
8mm	1516-20-108	1516-20-208	1516-20-308	1516-20-408	1516-20-508	1516-20-608	1516-20-708	1516-20-808
10mm	1516-20-110	1516-20-210	1516-20-310	1516-20-410	1516-20-510	1516-20-610	1516-20-710	1516-20-810
12mm	1516-20-112	1516-20-212	1516-20-312	1516-20-412	1516-20-512	1516-20-612	1516-20-712	1516-20-812
14mm	1516-20-114	1516-20-214	1516-20-314	1516-20-414	1516-20-514	1516-20-614	1516-20-714	1516-20-814

### PS Type

	サイズ 1	サイズ 2	サイズ 3	サイズ 4	サイズ 5	サイズ 6	サイズ 7	サイズ 8
5mm	1516-40-105	1516-40-205	1516-40-305	1516-40-405	1516-40-505	1516-40-605	1516-40-705	1516-40-805
6mm	1516-40-106	1516-40-206	1516-40-306	1516-40-406	1516-40-506	1516-40-606	1516-40-706	1516-40-806
7mm	1516-40-107	1516-40-207	1516-40-307	1516-40-407	1516-40-507	1516-40-607	1516-40-707	1516-40-807
8mm	1516-40-108	1516-40-208	1516-40-308	1516-40-408	1516-40-508	1516-40-608	1516-40-708	1516-40-808
10mm	1516-40-110	1516-40-210	1516-40-310	1516-40-410	1516-40-510	1516-40-610	1516-40-710	1516-40-810
12mm	1516-40-112	1516-40-212	1516-40-312	1516-40-412	1516-40-512	1516-40-612	1516-40-712	1516-40-812
14mm	1516-40-114	1516-40-214	1516-40-314	1516-40-414	1516-40-514	1516-40-614	1516-40-714	1516-40-814

## PATELLA COMPONENTS

Medialized Dome Type



カタログ番号	規格 (サイズ)
1518-20-029	29mm
1518-20-032	32mm
1518-20-035	35mm
1518-20-038	38mm
1518-20-041	41mm

Medialized Anatomic Type



カタログ番号	規格 (サイズ)
1518-10-029	29mm
1518-10-032	32mm
1518-10-035	35mm
1518-10-038	38mm
1518-10-041	41mm

## Rotating Platform (RP)



### CR Type

	サイズ1	サイズ2	サイズ3	サイズ4	サイズ5	サイズ6	サイズ7	サイズ8
5mm	1516-30-105	1516-30-205	1516-30-305	1516-30-405	1516-30-505	1516-30-605	1516-30-705	1516-30-805
6mm	1516-30-106	1516-30-206	1516-30-306	1516-30-406	1516-30-506	1516-30-606	1516-30-706	1516-30-806
7mm	1516-30-107	1516-30-207	1516-30-307	1516-30-407	1516-30-507	1516-30-607	1516-30-707	1516-30-807
8mm	1516-30-108	1516-30-208	1516-30-308	1516-30-408	1516-30-508	1516-30-608	1516-30-708	1516-30-808
10mm	1516-30-110	1516-30-210	1516-30-310	1516-30-410	1516-30-510	1516-30-610	1516-30-710	1516-30-810
12mm	1516-30-112	1516-30-212	1516-30-312	1516-30-412	1516-30-512	1516-30-612	1516-30-712	1516-30-812
14mm	1516-30-114	1516-30-214	1516-30-314	1516-30-414	1516-30-514	1516-30-614	1516-30-714	1516-30-814

### PS Type

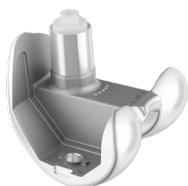
	サイズ1	サイズ2	サイズ3	サイズ4	サイズ5	サイズ6	サイズ7	サイズ8
5mm	1516-50-105	1516-50-205	1516-50-305	1516-50-405	1516-50-505	1516-50-605	1516-50-705	1516-50-805
6mm	1516-50-106	1516-50-206	1516-50-306	1516-50-406	1516-50-506	1516-50-606	1516-50-706	1516-50-806
7mm	1516-50-107	1516-50-207	1516-50-307	1516-50-407	1516-50-507	1516-50-607	1516-50-707	1516-50-807
8mm	1516-50-108	1516-50-208	1516-50-308	1516-50-408	1516-50-508	1516-50-608	1516-50-708	1516-50-808
10mm	1516-50-110	1516-50-210	1516-50-310	1516-50-410	1516-50-510	1516-50-610	1516-50-710	1516-50-810
12mm	1516-50-112	1516-50-212	1516-50-312	1516-50-412	1516-50-512	1516-50-612	1516-50-712	1516-50-812
14mm	1516-50-114	1516-50-214	1516-50-314	1516-50-414	1516-50-514	1516-50-614	1516-50-714	1516-50-814

# ORDERING INFORMATION

- REVISION -

## REVISION FEMORAL COMPONENTS

Femoral



カタログ番号	規格 (サイズ)	規格 (右 / 左)
1504-40-101	1	左
1504-40-102	2	左
1504-40-103	3	左
1504-40-104	4	左
1504-40-105	5	左
1504-40-106	6	左
1504-40-107	7	左
1504-40-108	8	左
1504-40-201	1	右
1504-40-202	2	右
1504-40-203	3	右
1504-40-204	4	右
1504-40-205	5	右
1504-40-206	6	右
1504-40-207	7	右
1504-40-208	8	右

## REVISION TIBIAL BASES

Fixed Bearing (FB)



カタログ番号	規格 (サイズ)
1506-40-001	1
1506-40-002	2
1506-40-003	3
1506-40-004	4
1506-40-005	5
1506-40-006	6
1506-40-007	7
1506-40-008	8

Rotating Platform (RP)



カタログ番号	規格 (サイズ)
1506-60-002	2
1506-60-003	3
1506-60-004	4
1506-60-005	5
1506-60-006	6
1506-60-007	7
1506-60-008	8

## REVISION TIBIAL INSERTS

Fixed Bearing (FB)



	サイズ 1	サイズ 2	サイズ 3	サイズ 4	サイズ 5	サイズ 6	サイズ 7	サイズ 8
6mm	1517-00-106	1517-00-206	1517-00-306	1517-00-406	1517-00-506	1517-00-606	1517-00-706	1517-00-806
8mm	1517-00-108	1517-00-208	1517-00-308	1517-00-408	1517-00-508	1517-00-608	1517-00-708	1517-00-808
10mm	1517-00-110	1517-00-210	1517-00-310	1517-00-410	1517-00-510	1517-00-610	1517-00-710	1517-00-810
12mm	1517-00-112	1517-00-212	1517-00-312	1517-00-412	1517-00-512	1517-00-612	1517-00-712	1517-00-812
14mm	1517-00-114	1517-00-214	1517-00-314	1517-00-414	1517-00-514	1517-00-614	1517-00-714	1517-00-814
16mm	1517-00-116	1517-00-216	1517-00-316	1517-00-416	1517-00-516	1517-00-616	1517-00-716	1517-00-816
18mm	1517-00-118	1517-00-218	1517-00-318	1517-00-418	1517-00-518	1517-00-618	1517-00-718	1517-00-818
20mm	1517-00-120	1517-00-220	1517-00-320	1517-00-420	1517-00-520	1517-00-620	1517-00-720	1517-00-820



# REVISION AUGMENTS

## Tibial Augments



5 mm



15 mm

カタログ番号	規格
1523-01-001	UNIV SZ1/2 5MM
1523-01-102	LM/RL SZ1/2 10MM
1523-01-103	LM/RL SZ1/2 15MM
1523-01-202	RM/LL SZ1/2 10MM
1523-01-203	RM/LL SZ1/2 15MM
1523-03-001	UNIV SZ3/4 5MM
1523-03-102	LM/RL SZ3/4 10MM
1523-03-103	LM/RL SZ3/4 15MM
1523-03-202	RM/LL SZ3/4 10MM
1523-03-203	RM/LL SZ3/4 15MM
1523-05-001	UNIV SZ5/6 5MM
1523-05-102	LM/RL SZ5/6 10MM
1523-05-103	LM/RL SZ5/6 15MM
1523-05-202	RM/LL SZ5/6 10MM
1523-05-203	RM/LL SZ5/6 15MM
1523-07-001	UNIV SZ7/8 5MM
1523-07-102	LM/RL SZ7/8 10MM
1523-07-103	LM/RL SZ7/8 15MM
1523-07-202	RM/LL SZ7/8 10MM
1523-07-203	RM/LL SZ7/8 15MM

LM : Left Medial  
 RL : Right Lateral  
 RM : Right Medial  
 LL : Left Lateral

## Distal Femoral Augments



Non-Stepped Augment



Stepped Augment

カタログ番号	規格
1547-01-001	SIZE1 4MM
1547-01-002	SIZE1 8MM
1547-02-001	SIZE2 4MM
1547-02-002	SIZE2 8MM
1547-02-003	SIZE2 12MM
1547-03-001	SIZE3 4MM
1547-03-002	SIZE3 8MM
1547-03-003	SIZE3 12MM
1547-04-001	SIZE4 4MM
1547-04-002	SIZE4 8MM
1547-04-003	SIZE4 12MM
1547-05-001	SIZE5 4MM
1547-05-002	SIZE5 8MM
1547-05-003	SIZE5 12MM
1547-06-001	SIZE6 4MM
1547-06-002	SIZE6 8MM
1547-06-003	SIZE6 12MM
1547-06-004	SIZE6 16MM
1547-07-001	SIZE7 4MM
1547-07-002	SIZE7 8MM
1547-07-003	SIZE7 12MM
1547-07-004	SIZE7 16MM
1547-08-001	SIZE8 4MM
1547-08-002	SIZE8 8MM
1547-08-003	SIZE8 12MM
1547-08-004	SIZE8 16MM

## Posterior Femoral Augments



カタログ番号	規格
1549-01-001	SIZE1 4MM
1549-01-002	SIZE1 8MM
1549-02-001	SIZE2 4MM
1549-02-002	SIZE2 8MM
1549-03-001	SIZE3 4MM
1549-03-002	SIZE3 8MM
1549-04-001	SIZE4 4MM
1549-04-002	SIZE4 8MM
1549-05-001	SIZE5 4MM
1549-05-002	SIZE5 8MM
1549-06-001	SIZE6 4MM
1549-06-002	SIZE6 8MM
1549-07-001	SIZE7 4MM
1549-07-002	SIZE7 8MM
1549-07-003	SIZE7 12MM
1549-08-001	SIZE8 4MM
1549-08-002	SIZE8 8MM
1549-08-003	SIZE8 12MM

## Rotating Platform (RP)



	サイズ 1	サイズ 2	サイズ 3	サイズ 4	サイズ 5	サイズ 6	サイズ 7	サイズ 8
6mm	1517-10-106	1517-10-206	1517-10-306	1517-10-406	1517-10-506	1517-10-606	1517-10-706	1517-10-806
8mm	1517-10-108	1517-10-208	1517-10-308	1517-10-408	1517-10-508	1517-10-608	1517-10-708	1517-10-808
10mm	1517-10-110	1517-10-210	1517-10-310	1517-10-410	1517-10-510	1517-10-610	1517-10-710	1517-10-810
12mm	1517-10-112	1517-10-212	1517-10-312	1517-10-412	1517-10-512	1517-10-612	1517-10-712	1517-10-812
14mm	1517-10-114	1517-10-214	1517-10-314	1517-10-414	1517-10-514	1517-10-614	1517-10-714	1517-10-814
16mm	1517-10-116	1517-10-216	1517-10-316	1517-10-416	1517-10-516	1517-10-616	1517-10-716	1517-10-816
18mm	1517-10-118	1517-10-218	1517-10-318	1517-10-418	1517-10-518	1517-10-618	1517-10-718	1517-10-818
20mm	1517-10-120	1517-10-220	1517-10-320	1517-10-420	1517-10-520	1517-10-620	1517-10-720	1517-10-820

# ORDERING INFORMATION

- REVISION -

## REVISION STEMS

Cemented Stems



14 mm x 50 mm



14 mm x 80 mm

カタログ番号	規格
1512-14-030	14x30MM
1512-14-050	14x50MM
1512-14-080	14x80MM

Press-Fit Stems



16 mm x 60 mm



16 mm x 110 mm

カタログ番号	規格
1513-10-060	10x60MM
1513-10-110	10x110MM
1513-12-060	12x60MM
1513-12-110	12x110MM
1513-14-060	14x60MM
1513-14-110	14x110MM
1513-16-060	16x60MM
1513-16-110	16x110MM

## REVISION ADAPTORS

Offset Stem Adaptors



カタログ番号	規格
1513-02-000	2MM
1513-04-000	4MM
1513-06-000	6MM

## REVISION SLEEVES

Femoral Sleeves



カタログ番号	規格
1511-01-102	30MM
1511-01-103	35MM
1511-01-104	40MM
1511-01-105	45MM

Tibial Sleeves

(※ RP Trayとのみ併用可能)


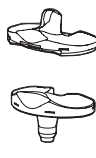
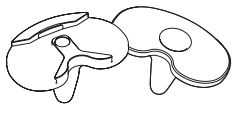
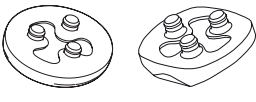


カタログ番号	規格
1511-11-201	29MM
1511-11-202	37MM
1511-11-203	45MM
1511-11-204	53MM

# サイズ互換表

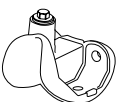
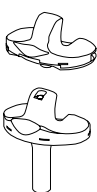
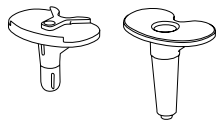
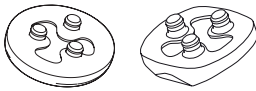
## ATTUNE

### Primary Knee System

SIZE															
			1	2	3	4	5	6	7	8	29	32	35	38	41
Pink	1	1	1	2	3						29	32	35	38	41
Dark Blue	2	2	1	2	3	4					29	32	35	38	41
Gray	3	3	1	2	3	4	5				29	32	35	38	41
Black	4	4		2	3	4	5	6			32	35	38	41	
Green	5	5			3	4	5	6	7		32	35	38	41	
Yellow	6	6				4	5	6	7	8	32	35	38	41	
Light Blue	7	7					5	6	7	8			35	38	41
Red	8	8						6	7	8			35	38	41

## ATTUNE

### Revision Knee System

SIZE															
			1	2	3	4	5	6	7	8	29	32	35	38	41
Pink	1	1	1	2	3						29	32	35	38	41
Dark Blue	2	2	1	2	3	4					29	32	35	38	41
Gray	3	3	1	2	3	4	5				29	32	35	38	41
Black	4	4		2	3	4	5	6			32	35	38	41	
Green	5	5			3	4	5	6	7		32	35	38	41	
Yellow	6	6				4	5	6	7	8	32	35	38	41	
Light Blue	7	7					5	6	7	8			35	38	41
Red	8	8						6	7	8			35	38	41





- 販売名: P.F.C. 膝関節システム  
承認番号: 16300BZY00109000
- 販売名: ATTUNE セメントレス人工膝関節システム  
承認番号: 22800BZX00437000
- 販売名: ATTUNE セメントレスPS人工膝関節システム  
承認番号: 23000BZX00349000
- 販売名: ATTUNE S+ FIXED 脛骨トレイ  
承認番号: 23000BZX00116000
- 販売名: ATTUNE S+ RP脛骨トレイ  
承認番号: 23100BZX00010000
- 販売名: ATTUNE CR FIXED人工膝関節システム  
承認番号: 22400BZX00148000
- 販売名: ATTUNE RP人工膝関節システム  
承認番号: 22500BZX00031000
- 販売名: ATTUNE PS FIXED人工膝関節システム  
承認番号: 22500BZX00164000
- 販売名: ATTUNE PS RP人工膝関節システム  
承認番号: 22500BZX00267000
- 販売名: ATTUNE Revision人工膝関節システム  
承認番号: 22900BZX00017000
- 販売名: ATTUNE Revision RP人工膝関節システム  
承認番号: 23000BZX00111000
- 販売名: Attune Intuition手術器械  
届出番号: 13B1X00204D00069
- 販売名: Attune Revision手術器械 (大腿骨用)  
届出番号: 13B1X00204D00079
- 販売名: Attune Revision手術器械 (脛骨用)  
届出番号: 13B1X00204D00083
- 販売名: Attune Revision手術器械  
届出番号: 13B1X00204D00084



製造販売元

ジョンソン・エンド・ジョンソン株式会社  
 デピューシンセス事業本部  
 ジョイント リコンストラクション ビジネスユニット  
 〒 101-0065 東京都千代田区西神田3丁目5番2号  
 depuysynthes.jp