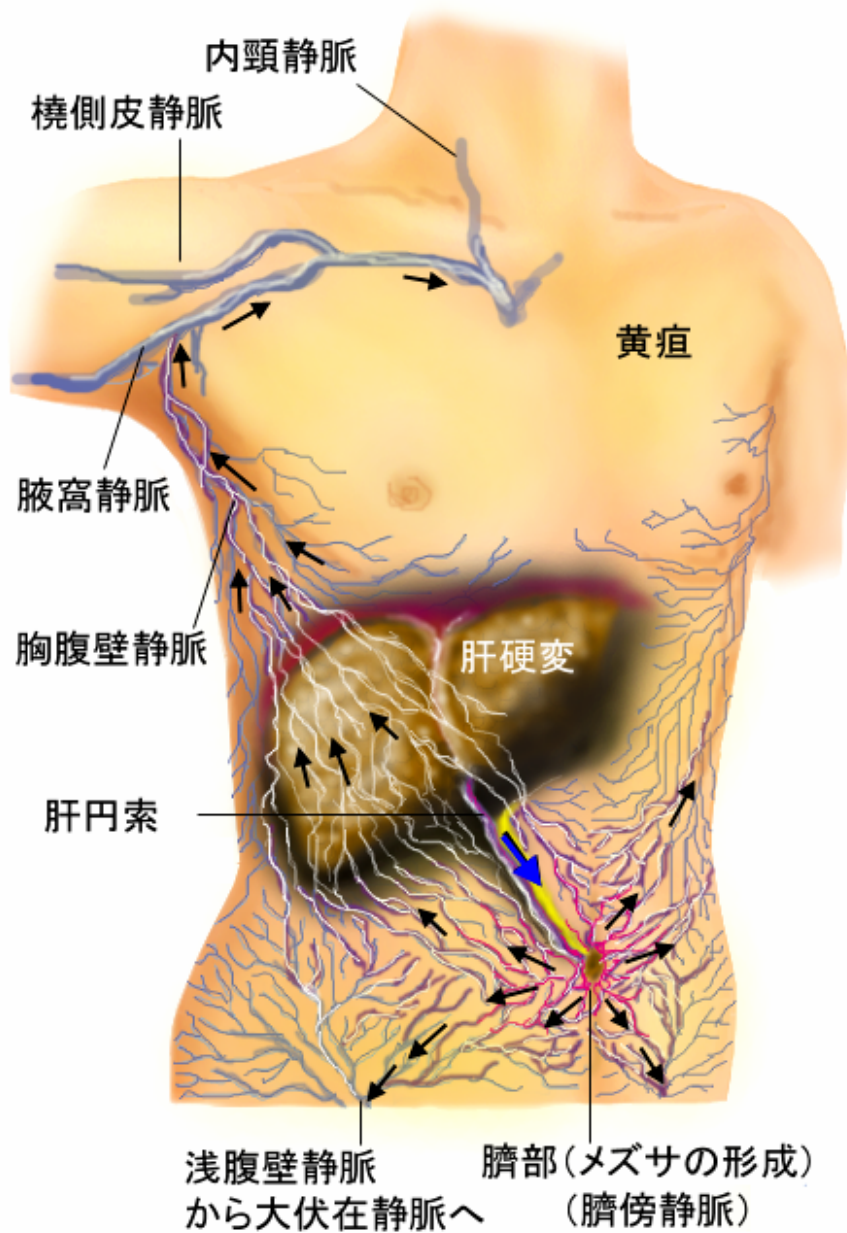


肝硬変による側副循環（臍傍静脈経路とメズサの頭）



肝硬変により門脈血流の血行動態に異常が生じた場合の側副循環経路の一つです。胎児循環の名残りであった肝円索（元は臍静脈）の血行路を使って臍周辺の体表の静脈（臍傍静脈）から腋窩静脈→鎖骨下静脈→腕頭静脈→上大静脈に返す経路です。また同時に単径部の大伏在静脈にも浅腹壁静脈から流れ、大腿静脈→総腸骨静脈→下大静脈と返す経路です。