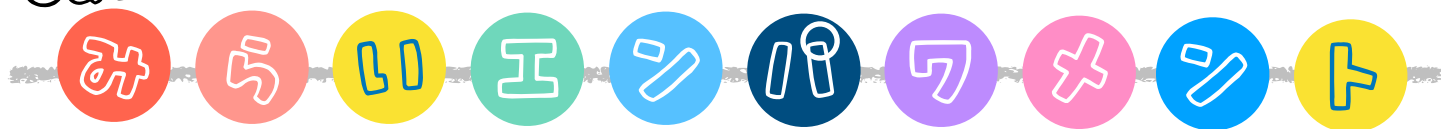


Cafe' 2022

参加費 **無料**！どなたでもご参加いただけます。
お誘い合わせの上、お気軽にご参加ください！！



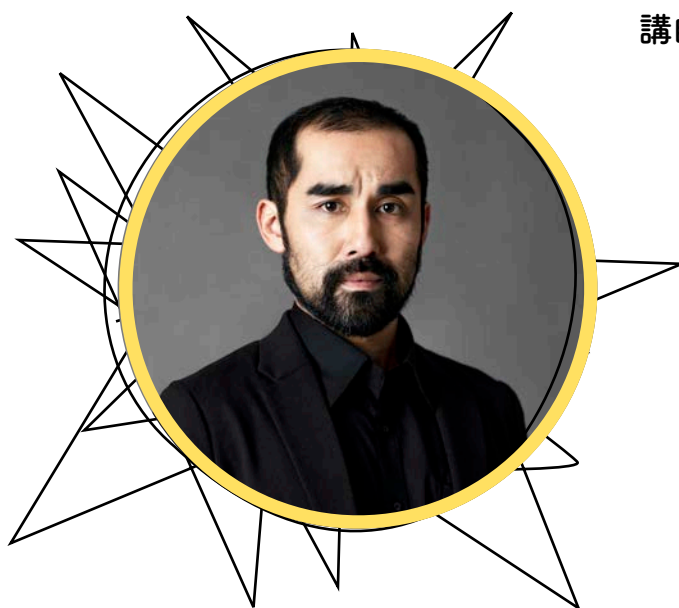
他者を演じる ～芝居が生み出すエンパワメント～

日時：2022年 **10月14日**（金）18:00～19:30

会場：Zoomを用いた遠隔配信

申込：以下のフォームまたはQRコードよりお申込ください。

<https://forms.gle/bQtghjpAtMB9rAZ68>



講師：茨城 ヲデル 先生（俳優）

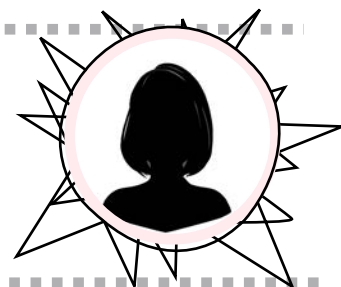
映画やドラマをみて、元気になったり、勇気を持てたりしたことはありませんか？ 今回のカフェは俳優の茨城ヲデルさんをお招きして開催します。

ヲデルさんは1985年生まれの36歳。映画やドラマ、舞台などで活躍中です。趣味は読書と物件探し？ 特技は、茨城弁とモノマネだそうです。俳優人生の中で感じていること、考えていることなどをお話いただきます。もしかすると、茨城弁をご披露いただけるかもしれませんね。

次回
予告

ヤングケアラーエンパワメント
～学校や大人は何ができるのか～

日時：2022年 **12月23日**（金）18時～19時30分



お問い合わせ：渡邊多恵子 taeko.watanabe@soc.shukutoku.ac.jp（淑徳大学）

主催：筑波大学エンパワメント科学研究室（代表：安梅勅江）

後援：淑徳大学大学院看護学研究科、生存科学研究所、日本保健福祉学会

