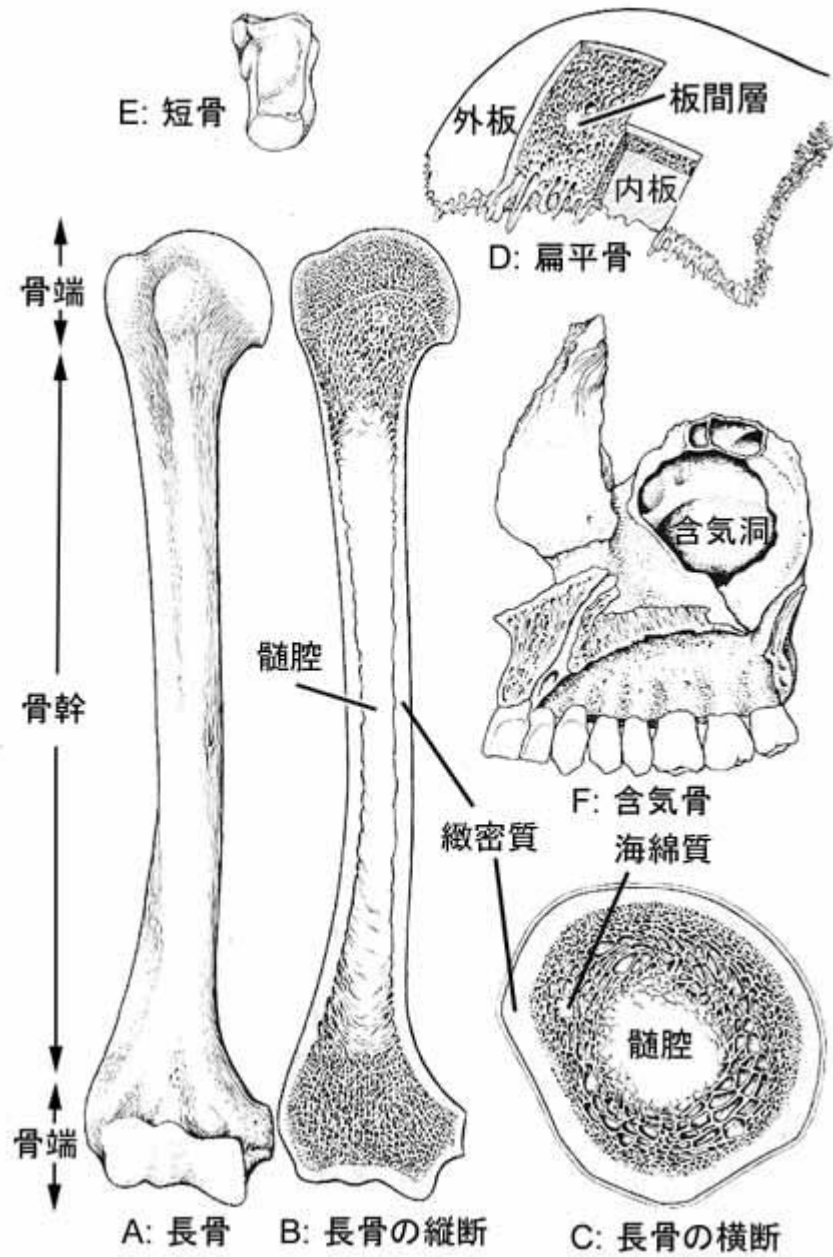


医学用語概論

第10回
骨格系

骨格系の構造(1)

- Articular cartilage: 関節軟骨
- Carpus: 手根骨
- Cervical spine: 頸椎
- Clavicle: 鎖骨
- Coccyx: 尾骨
- Cranium: 頭骨
- Diaphysis: 骨幹
- Epiphysis: 骨端
- Fascia: 筋膜



骨格系構造(2)

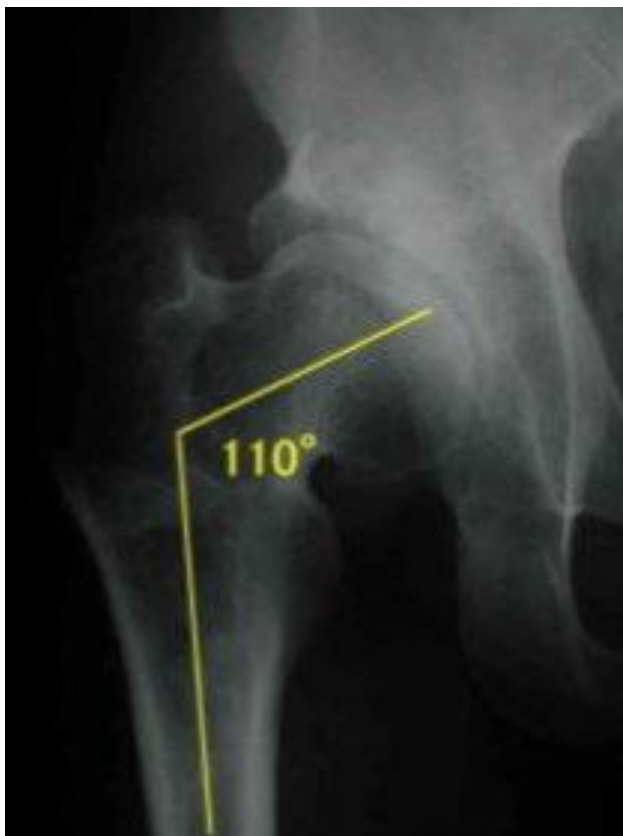
- Femur: 大腿骨
- Fibula: 腓骨
- Ileum: 腸骨
- Ischium: 坐骨
- Ligament: 靭帶
- Mandible: 下顎骨
- Muscle: 筋肉

骨格系の構造(3)

- Osteoblast: 骨芽細胞
- Osteoclast: 破骨細胞
- Pelvis: 骨盤
- Radius: 橈骨
- ROM(range of motion): 可動域
- Sacrum: 仙骨
- Tendon: 腱
- Ulna: 尺骨

骨格系の症状

- Coxa valga:外反股
- Coxa vara:内反股
- Genu valgum:外反膝(X脚)
- Genu varum:内反膝(O脚)
- Hallux valgus:外反母趾
- Scoliosis:側弯



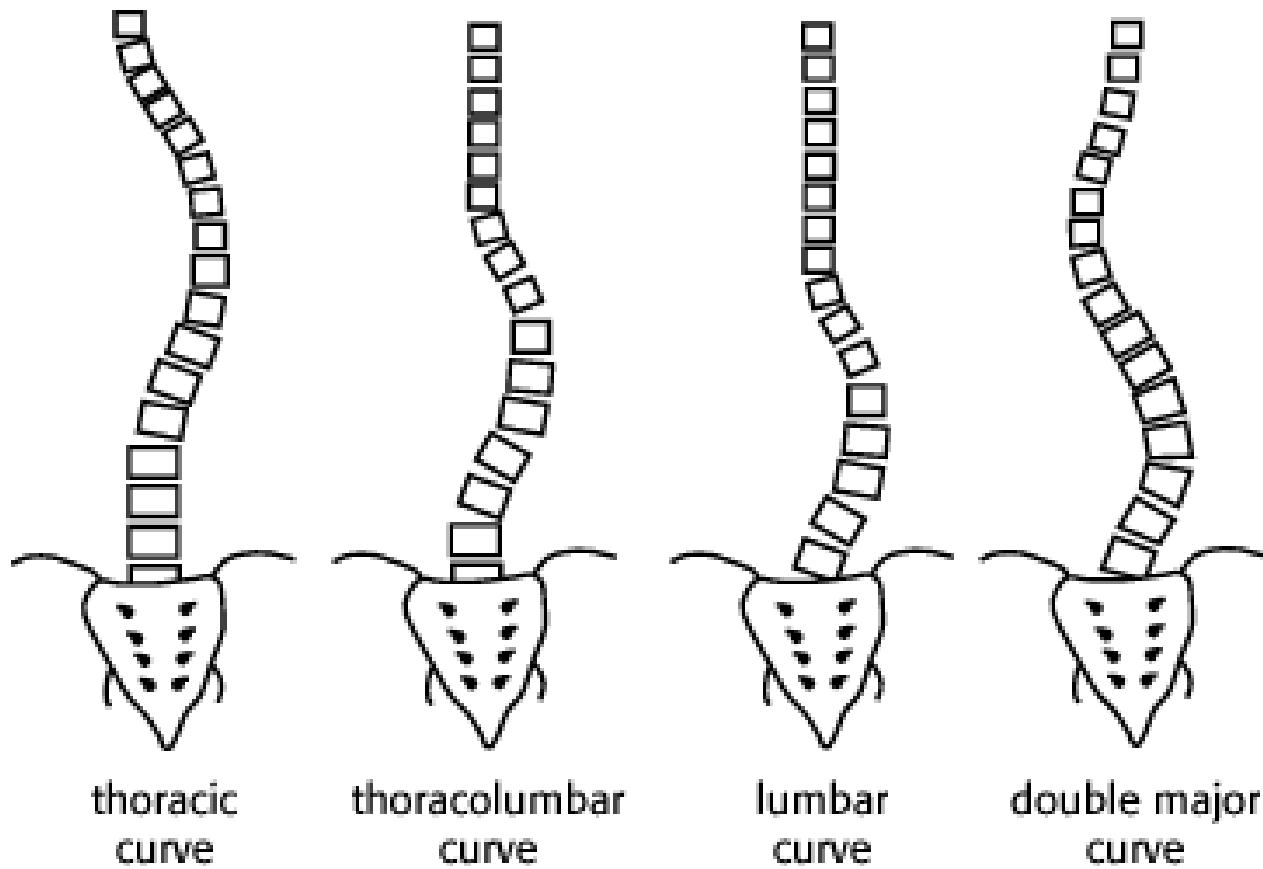
内反股



外反股



外反母趾



側弯症

骨格系の検査

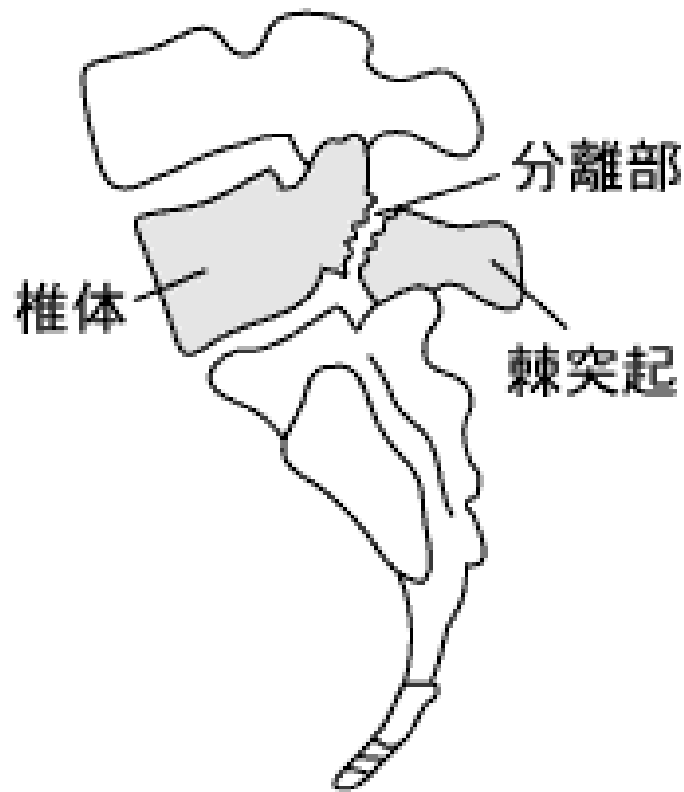
- Arthrography: 関節造影
- Arthroscopy: 関節鏡
- Discography: 椎間板造影法
- Electromyography: 筋電図 (EMG)
- Myelography: 脊髓造影

骨格系の診断(1)

- Achondroplasia : 軟骨形成不全症
- Pyogenic osteomyelitis : 化膿性骨髄炎
- Ankylosing spondylitis : 強直性脊椎炎
- Chondrosarcoma : 軟骨肉腫
- Degenerative joint disease : 変形性関節症
- Dislocation : 脱臼
- Fracture : 骨折
- Multiple myeloma : 多発性骨髄腫
- Myositis : 筋炎

骨格系の診断(2)

- OPLL: 黄縦靱帯骨化症
- Osteomalacia: 骨軟化症
- Osteoporosis: 骨粗鬆症
- Osteosarcoma: 骨肉腫
- Paget's disease: 造骨細胞と破骨細胞の不均衡で骨破壊
- RA: 関節リウマチ
- Spondylolisthesis: 脊椎すべり症
- Spondylolysis: 脊椎分離症



脊椎分離部



分離すべり症

骨格系の治療

- Amputation: 切断
- Cast: ギプス
- Immobilization: 固定
- Laminectomy: 椎弓切除術
- Meniscectomy: 半月板切除術
- Physical therapy: 理学療法
- Prosthesis: 装具
- Synovectomy: 滑膜切除術 (リウマチの治療)
- Traction: 牽引