

**裏面はまだ見ないでください**

NEJM 勉強会 2018 年度 第 2 回 (4 月 23 日) A プリント 担当 : 小高  
Case 27-2017: A 32-Year-Old Man with Acute Chest Pain  
(N Engl J Med 2017; 377: 874-82)

【患者】32 歳 男性

【主訴】胸痛

【現病歴】数時間前、家でピザを食べていたが、食後 1 時間もしないうちに（その時はテレビを見ていた）「押しつぶされるような」胸痛と、発汗、呼吸困難、嘔気が出現した。痛みは、強さが 7/10、放散はなく、呼吸による増悪もない。嘔吐しようとしたり炭酸カルシウムの錠剤を内服したりしたが症状は改善しなかった。胸痛は 2 時間持続し、救急外来を受診した。

【既往歴】なし

【服薬歴】なし

【家族歴】父：51 歳時に心筋梗塞

【生活社会歴】

喫煙：なし

飲酒：ビール 6 パック/日

薬物：コカイン（最終使用は 3 ヶ月前）

アレルギー：ペニシリン

家族構成：ガールフレンド（最近、連鎖球菌性の咽頭炎に罹患歴あり）と同居。

ストレス：多い。営業部長就任、引っ越し、ペットの死といった出来事があった。

【来院時身体所見】

Vital: BT 36.3 HR 83 BP158/81 RR 28 SpO2 100 (room air)

BMI 26.9 （注：アメリカでは BMI $\geq$ 25 が過体重、 $\geq$ 30 が肥満）

General: anxious, uncomfortable, diaphoresis

頭頸部：JVP（頸静脈圧）6 cmH<sub>2</sub>O ←測定時の座位の角度は不明

内頸静脈拍動の波形は正常

JVP=胸骨角と、内頸静脈拍動の頂点との垂直距離を測ることにより求める。おおよそ、座位 45 度で 4.5cmH<sub>2</sub>O が正常といわれる

胸部：心雑音なし、心窩部に自発痛および圧痛あり

その他特記すべき異常なし

※追加の検査および結果を裏面に記載していますが後ほど参照してください。

・現時点での Problem List を挙げてください。

・現時点での鑑別診断および、鑑別のため必要な検査・問診等があれば挙げてください。



【来院時検査所見】

【血液検査】 表の通り。 血中薬物：陰性

【便潜血】 陰性

【尿検査】 比重：1.040 以上（正常 1.002～1.030）、尿中薬物：カンナビノイド

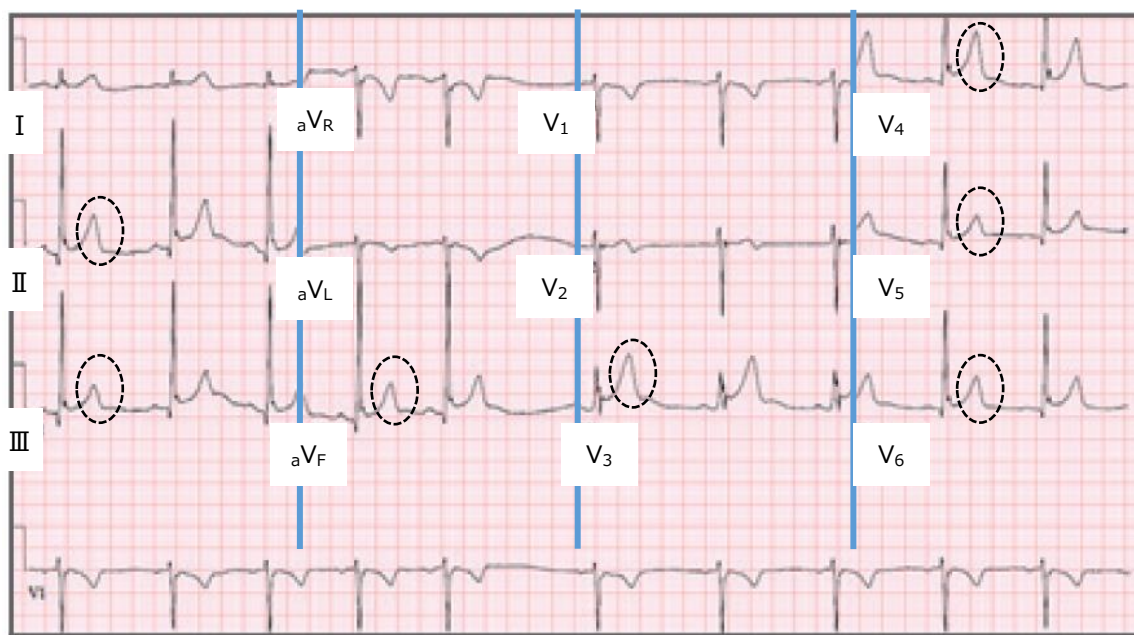
【心電図】 洞性不整脈

下壁誘導（Ⅱ、Ⅲ、aVF）、V3～V6 の前胸部誘導で凹型 ST 上昇(1～2mm)（点線）

aVR で PR 上昇

下壁誘導で軽度の PR 低下

【胸部 X 線】 異常なし



参考：凹型 ST 上昇の心電図

[http://www.jcc.gr.jp/journal/backnumber/bk\\_jcold/pdf/431-1\(H\).pdf](http://www.jcc.gr.jp/journal/backnumber/bk_jcold/pdf/431-1(H).pdf)

**Table 1. Laboratory Data.\***

<b>Variable</b>	<b>Reference Range, Adults†</b>	<b>On Presentation</b>
Hemoglobin (g/dl)	13.5–17.5	14.6
Hematocrit (%)	41.5–53.0	40.6
White-cell count (per mm <sup>3</sup> )	4500–11,000	8000
Platelet count (per mm <sup>3</sup> )	150,000–400,000	209,000
Neutrophils (%)	40–70	49
Sodium (mmol/liter)	135–145	141
Potassium (mmol/liter)	3.4–4.8	3.8
Chloride (mmol/liter)	100–108	98
Carbon dioxide (mmol/liter)	23–32	24.3
Urea nitrogen (mg/dl)	8–25	17
Creatinine (mg/dl)	0.60–1.50	1.21
Glucose (mg/dl)	70–110	123
Calcium (mg/dl)	8.5–10.5	10.1
Albumin (g/dl)	3.3–5.0	4.9
Lipase (U/liter)	13–60	47
Amylase (U/liter)	3–100	25
Alanine aminotransferase (U/liter)	10–55	51
Aspartate aminotransferase (U/liter)	10–40	42
Alkaline phosphatase (U/liter)	45–115	72
Total bilirubin (mg/dl)	0–1.0	0.8
Direct bilirubin (mg/dl)	0–0.4	0.2
Troponin I	Negative	Negative
Troponin T (ng/ml)	<0.03	