

【患者】57 歳男性

【主訴】突然発症した言語不明瞭と左不全片麻痺

【現病歴】入院二日前、転倒で左上腕骨を骨折したため、毎日続けていたアスピリンの内服を中断した。入院当日午後 2 時、異常がないことを義母によって確認されていた。しかし午後 2 時 15 分、よだれをたらし、言語不明瞭で錠剤を飲み込めず、左上下肢を動かせなくなっている所が発見された。このため、午後 4 時 30 分に救急車で来院した。なお頭痛、悪心、頸部の痛みはない。

【既往歴】冠動脈・両側頸動脈の動脈硬化(16 ヶ月前に冠動脈バイパス術と左内頸動脈内膜剥離術を施行)、右内頸動脈狭窄(mild to moderate)、高血圧(コントロール良好)、高脂血症、変形性関節症、境界型糖尿病、肥満。但し心房細動、凝固異常、弁膜症の既往はない。

【家族歴】特記事項なし。

【生活歴】右利き。妻と二人暮らし。職業:公務員。飲酒・喫煙あり(中等度、C A B G 施行後はなし)。違法薬物使用なし。

【入院時内服】fluvastatin, irbesartan, ibuprofen, aspirin, acetoaminophen, oxycodone

【アレルギー】ペニシリン

【入院時現症】<GENERAL STATUS & VITAL SIGNS> Cons. Alert, BT 36 , BP 178/84mmHg, HR 94/min, RR 20/min, SpO2 98%(room air) <HEAD & FACE> [Neck] pain(-), resistant to flexion(-), carotid pulse: equal, bruits(-) <HEART> sounds: normal <LUNG> clear, orthopnea(-) <ABDOMEN> n.p. <EXTREMITIES> n.p. <NEUROLOGICAL> 左同名半盲、眼底所見正常、瞳孔左右等大、対光反射正常、眼瞼下垂なし。右共同偏視あり。顔面左側痛覚低下、頭部は右を向く。舌運動異常なし。左半身全感覚消失、疾病失認(自分が病院につれてこられたのは心臓の病気のためであると考えている。)、軽度構音障害あり。理解・復唱・名称は異常なし。筋力(右:n.p. 左:随意運動不可)、深部反射(右:、左:消失)、足底刺激(右:足趾屈曲、左:三関節屈曲(股、膝の屈曲と足首の足底への屈曲))、NIHSS (National Institutes of Health Stroke Scale) 20。(神経学的所見は Table2 参照。)

【入院時検査所見】尿定性 Glu(3+)、その他 L/D は Table1 参照。

<CXP>lung: clear, evidence of a previous median sternotomy

<ECG>94/min, sinus. 微小で非特異的な ST-T 変化あり。 <UCG>n.p.

<頭部単純 CT(Fig 1A)> 右中大脳動脈に線状の高吸収な部分あり。左基底核に石灰化あり。急性頭蓋内出血を認めない。右の島・レンズ核・前頭葉にやや低吸収の領域を認める。右前頭葉の脳溝が消失している。

【入院後経過】

頭部の CT angiography が施行され(Fig 1B)、その結果、右の島・レンズ核・前頭葉の血流低下を認めたが、尾状核の血流は保たれていた。また分岐部での右内頸動脈が閉塞し、右中大脳動脈の根部まで造影剤が入っていなかった。

さらに拡散強調 MRI が施行された(Fig 1C)。右中大脳動脈の灌流域の上部を中心に、同下部や右運動回の直下に至るまで拡散の制限された異常な領域を認めた。

ここで、ある診断的手技が施行された。

Table 2. Neurologic Findings on Presentation.

System	Finding
Mental status	Alert, dense left-sided neglect, and dysarthria, but no aphasia
Cranial nerves	Left-sided hemianopia, facial weakness, and sensory loss with rightward gaze deviation
Motor system	Complete left hemiplegia with triple flexion response
National Institutes of Health Stroke Scale*	20

* The scale ranges from 0 to 34, with higher scores indicating more severe deficits.

Fig1

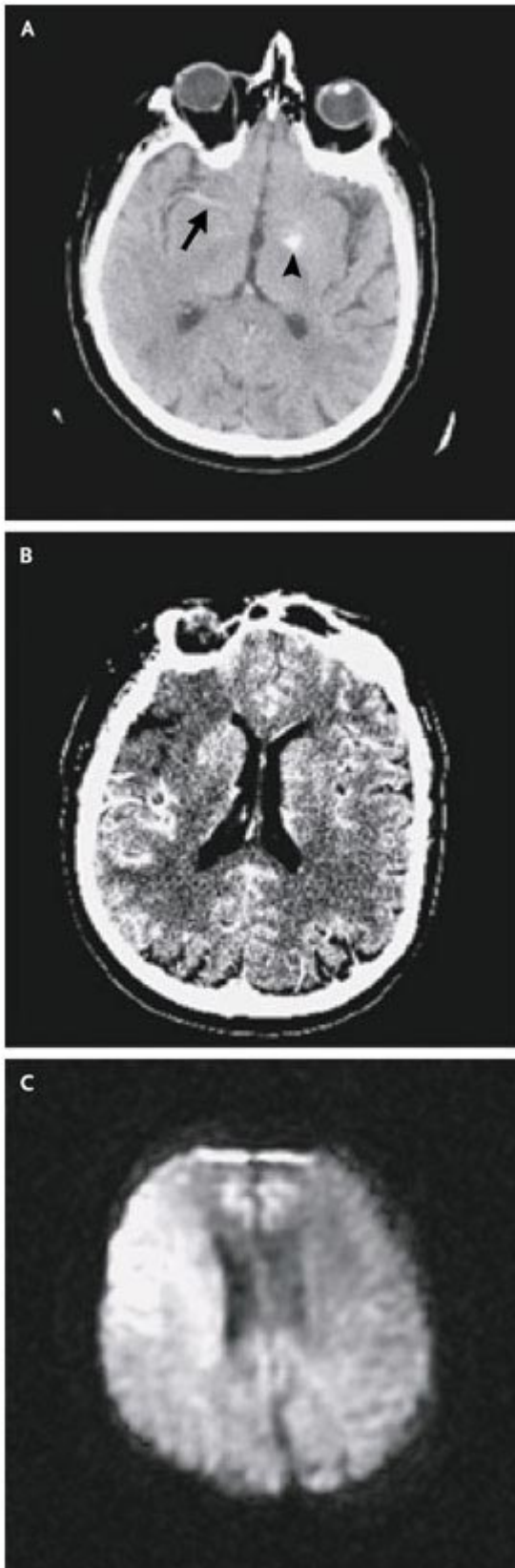


Table 1. Laboratory Values on Admission.*

Variable	Value
Sodium (mmol/liter)	137
Blood urea nitrogen (mg/dl)	11
Creatinine (mg/dl)	0.8
Glucose (mg/dl)	270
White cells (per mm ³)	12,300
Hematocrit (%)	39.6
Platelets (per mm ³)	232,000
Prothrombin time (sec)	12.8†
Activated partial-thromboplastin time (sec)	21.4
Calcium (mg/dl)	7.1
Magnesium (mmol/liter)	0.65
Creatine kinase (U/liter)	201
Creatine kinase isoenzyme (ng/ml)	1.3
Troponin T (ng/ml)	<0.01
Albumin (g/dl)	2.1
Cholesterol (mg/dl)	
Total	147
High-density lipoprotein	37
Low-density lipoprotein	88
Triglyceride (mg/dl)	112
Functional protein S (% of normal value)	71
Functional protein C (% of normal value)	79
Anticardiolipin antibody‡	
IgG (GPL units)	2.2
IgM (MPL units)	1.8
Lupus anticoagulant	Negative
Activated protein C resistance	2.6

* To convert the value for blood urea nitrogen to millimoles per liter, multiply by 0.357. To convert the value for creatinine to micromoles per liter, multiply by 88.4. To convert the value for glucose to millimoles per liter, multiply by 0.05551. To convert the value for calcium to millimoles per liter, multiply by 0.250. To convert the value for magnesium to milliequivalents per liter, divide by 0.5. To convert the values for cholesterol to millimoles per liter, multiply by 0.02586. To convert the value for triglyceride to millimoles per liter, multiply by 0.01129.

† The control value was 12.3 seconds.

‡ GPL denotes IgG phospholipid, and MPL IgM phospholipid.