



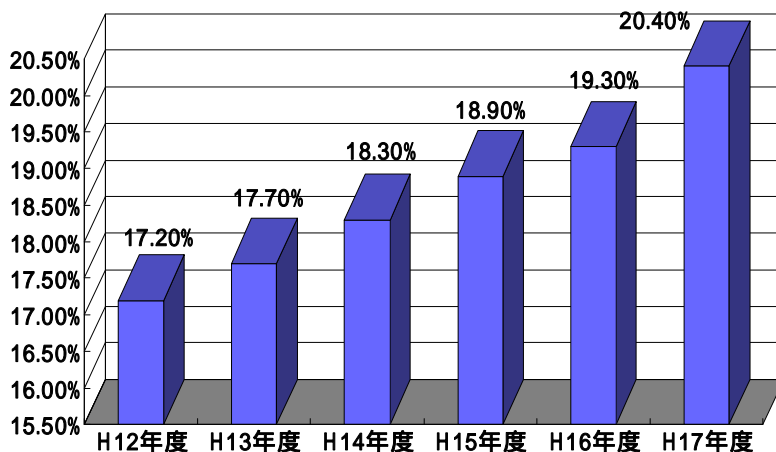
新潟市健康づくりアクションプラン



新潟市健康づくりアクションプランの構成

- 数値で見る市民の健康実態と課題
- 健康づくりの基本目標 = 健康寿命の延伸
(生活習慣病予防と介護予防)
- 分野別(ライフステージ別)アクション

高齢化の推移(新潟市)



高齢化の状況・・・政令市比較

順位	都市名	人口	高齢者数	高齢化率
1	北九州市	995,698	211,695	21.3%
2	静岡市	701,735	143,884	20.5%
3	新潟市	806,693	162,260	20.1%
4	京都市	1,463,941	289,132	19.8%
5	神戸市	1,540,000	295,727	19.2%
6	名古屋市	2,203,491	389,701	17.7%
7	大阪市	2,632,720	444,740	16.9%
8	札幌市	1,862,269	307,681	16.5%
9	横浜市	3,560,370	582,551	16.4%
10	広島市	1,146,383	184,752	16.1%
11	千葉市	917,338	142,834	15.6%
12	仙台市	1,011,210	156,739	15.5%
13	福岡市	1,358,587	206,176	15.2%
14	川崎市	1,305,981	186,244	14.3%
	さいたま市	データなし		
	政令市平均			17.1%

(H17.2:住民基本台帳:巻町を含む)

要介護認定率 …政令市比較

順位	都 市 名	要介護認定
1	千葉市	14.0%
2	静岡市	14.5%
3	新潟市	14.9%
4	川崎市	15.1%
5	横浜市	15.9%
6	名古屋市	16.0%
7	仙台市	17.5%
8	札幌市	17.5%
9	京都市	17.8%
10	福岡市	18.2%
11	神戸市	18.5%
12	広島市	18.5%
13	北九州市	21.5%
14	大阪市	23.2%
	さいたま市	データなし
	政令市平均	17.8%

(H17.2:介護保険課調査)

介護保険要介護認定者数(新潟市)

	H12年度	H13年度	H14年度	H15年度	H16年度
要支援	864	1,092	1,571	1,587	1,537
要介護1	2,294	2,995	3,459	3,875	4,404
要介護2	1,951	2,224	2,322	2,230	2,291
要介護3	1,536	1,582	1,707	2,019	2,317
要介護4	1,622	1,756	1,875	2,024	2,208
要介護5	1,644	1,682	1,756	1,959	2,124
介護認定率	11.8%	12.4%	13.4%	14.0%	14.9%
合計	9,911	11,331	12,690	13,694	14,881

介護保険事業状況報告

平均寿命・・・政令市比較

	男	順位	女	順位
新潟市	78.30	6	85.40	2
札幌市	78.55	3	85.61	1
仙台市	78.50	4	85.32	3
さいたま市	78.80	2	84.70	10
千葉市	78.82	1	84.73	8
横浜市	78.46	5	84.83	6
川崎市	77.62	12	84.46	11
名古屋市	77.67	11	84.06	14
京都市	78.08	8	84.73	8
大阪市	75.74	15	83.38	15
神戸市	77.48	13	84.26	12
広島市	77.96	9	85.20	4
北九州市	77.00	14	84.21	13
福岡市	77.72	10	84.79	7
静岡市	78.30	6	84.90	5

(H12: 国勢調査: 旧新潟市)

合併関係市町村平均寿命(H12)

市区町村	男	順位	女	順位
新潟県	77.7		85.2	
新潟市	78.3	2	85.4	6
新津市	78.6	1	86.5	1
白根市	76.6	14	85.3	7
豊栄市	77.0	11	85.1	10
小須戸町	77.2	7	85.0	12
横越町	77.5	5	85.3	7
亀田町	77.2	7	85.7	3
岩室村	77.3	6	85.7	3
巻町	77.1	10	84.8	13
西川町	77.0	11	85.1	10
味方村	77.2	7	85.5	5
潟東村	78.1	3	85.9	2
月潟村	77.7	4	84.4	14
中之口村	76.8	13	85.2	9

健康寿命(公衆衛生ネットワーク健康寿命算出ソフトによる)

		全国	新潟市	新潟県	長野県	沖縄県	WHO日本
男性	平均寿命	77.7	78.0	77.7	78.8	77.3	78.4
	健康寿命	75.2	76.0	75.4	76.5	74.6	72.3
	障害期間	2.5	2.0	2.3	2.3	2.7	6.1
女性	平均寿命	84.1	84.7	84.6	84.8	84.5	85.3
	健康寿命	78.8	80.1	79.8	79.9	78.3	77.7
	障害期間	5.3	4.6	4.8	4.9	6.2	7.6

使用データ H13:5歳階級別人口
H11~H15:5歳階級別死亡者数
H15.12月:介護認定者数
WHO日本:2002年に発表されたWHOの数値

死因別死亡者数(新潟市)

	H15			
	総数	割合	男性	女性
死亡総数	3,857		2,076	1,781
がん	1,267	34.6%	747	520
気管・気管支・肺	249	6.8%	178	71
胃	193	5.3%	124	69
脳血管疾患	568	15.5%	252	316
心疾患	517	14.1%	262	255
自殺	134	3.7%	103	31

がん,心疾患,脳血管疾患で死因の6割を占める

基本健康診査有所見率(新潟市)

	H14年度	H15年度	H16年度
異常なし	9.2%	10.8%	10.1%
高脂血症有所見率	57.8%	44.7%	38.8%
高血圧有所見率	65.8%	65.5%	66.6%
糖代謝有所見率	28.0%	32.8%	33.2%

新潟市の保健と福祉(基本健康診査)

肥満の状況(新潟市)

		H15年度	H16年度
幼児	< 肥満度15%以上 >	5.6%	
小学生	< 肥満度20%以上 >	10.5%	9.6%
中学生	〃	10.9%	9.7%
男性(40歳以上平均)	< BMI25以上 >	24.9%	24.5%
女性(40歳以上平均)	< BMI25以上 >	24.0%	22.9%

新潟市保育園児肥満やせ出現状況調査

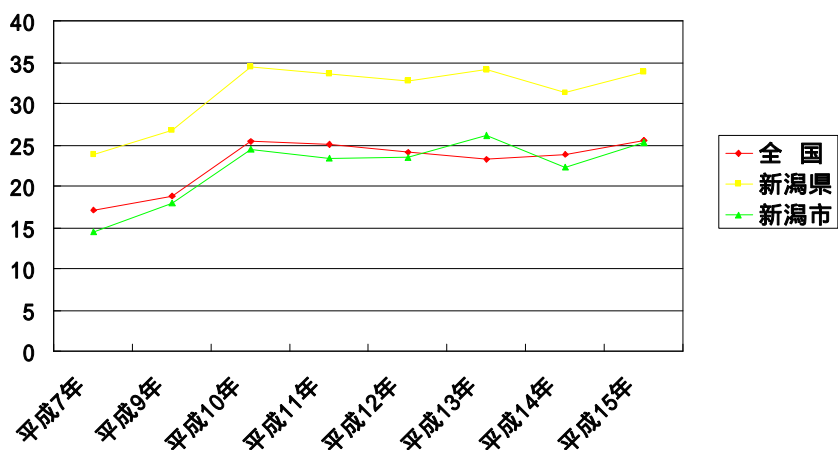
新潟市学校保健統計

新潟市の保健と福祉(基本健康診査)

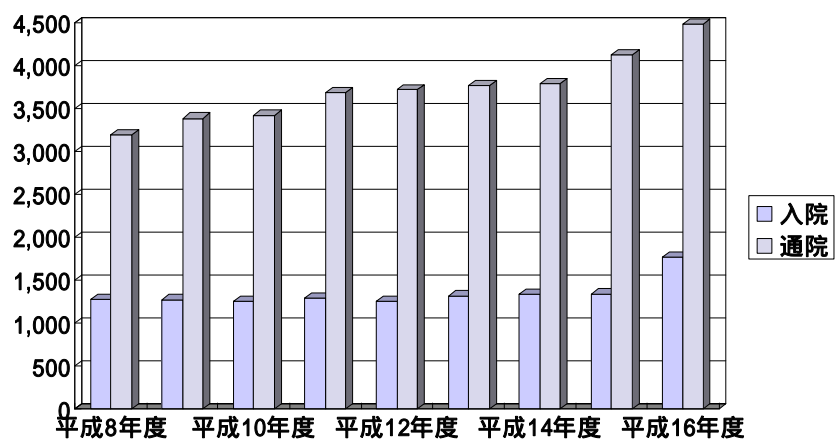
子どもの体力テスト
(全国平均を上回る割合)

	平成15年度	平成16年度
小学生男子	21%	27%
小学生女子	35%	50%
小学生全体	28%	39%
中学生男子	11%	7%
中学生女子	15%	11%
中学生全体	13%	9%

自殺率の推移(H7～H15)



精神疾患受診状況



一人当たり医療給付費・・・政令市比較

H15年度

	一般	順位	退職	順位	老人	順位
新潟市	162,284	7	277,066	3	571,391	5
札幌市	198,568	14	350,232	13	847,047	15
仙台市	143,849	3	306,318	6	604,766	7
さいたま市	139,877	2	262,743	2	592,222	6
千葉市	130,683	1	259,137	1	556,345	1
横浜市	146,429	5	277,767	4	558,661	3
川崎市	144,582	4	309,200	7	570,726	4
名古屋市	167,923	8	315,304	8	700,483	9
京都市	170,600	10	324,652	11	769,486	11
大阪市	177,687	12	358,857	15	789,447	13
神戸市	169,853	9	323,381	10	665,342	8
広島市	183,254	13	354,693	14	788,935	12
北九州市	208,635	15	321,085	9	759,403	10
福岡市	172,509	11	339,716	12	799,596	14
静岡市	158,213	6	285,629	5	558,656	2

(国民健康保険の実態 H16年度版)

健康づくりの基本目標

- 生涯健康でいきいき暮らせるまち新潟
= 日本一の健康都市にいがた
 - 主観的健康観の向上…健康に関心を持つ
 - 健康寿命の延伸…生活習慣病予防と介護予防

- 計画の期間平成18年から10年間
 - 平成22年に中間評価
(健康日本21の最終評価年)

取り組みの基本的方向

- 食生活からのアプローチ
 - 豊かな食生活の実現

- 運動面からのアプローチ
 - 体を動かすことを楽しむ日常生活

- 休養面からのアプローチ
 - こころも体もリラックス