

第 144 回

日本循環器学会 北陸地方会

会長 荒木 勉
(石川県済生会金沢病院)

会 期：令和4年6月25日（土）

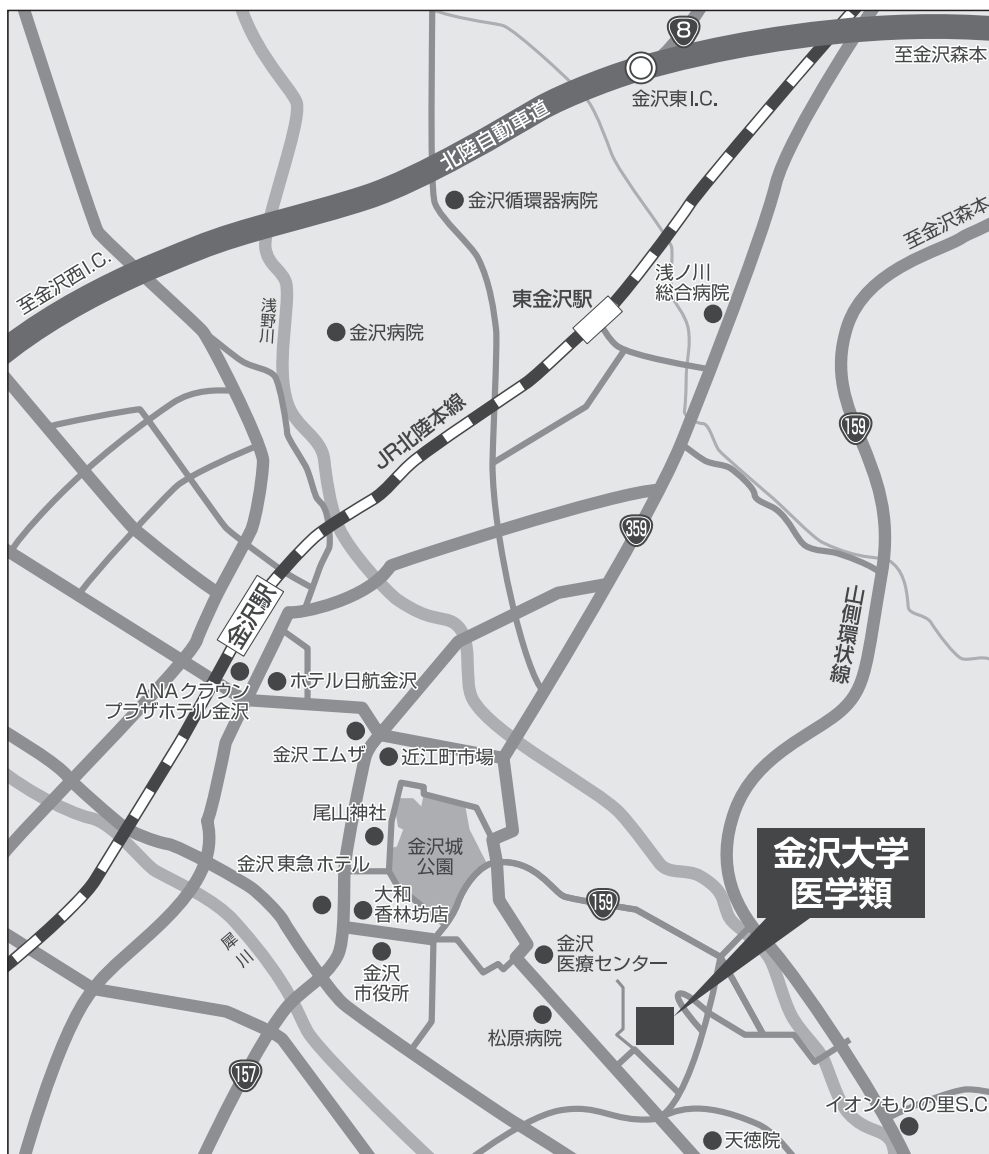
会 場：金沢大学医薬保健研究域医学類 十全講堂・G棟・教育棟

支 部 役 員 会	8:45～ 9:15	十全講堂（会議室）
評 議 員 会	9:15～ 9:45	十全講堂（会議室）
教 育 講 演	10:00～11:30	十全講堂
ダイバーシティ推進委員会セミナー	13:05～14:25	A会場（医学類G棟 2階 第3講義室）
ランチョンセミナー	11:50～12:50	十全講堂
ティータイムセミナー1	14:30～15:00	A会場（医学類G棟 2階 第3講義室）
ティータイムセミナー2	14:40～15:10	B会場（医学類G棟 2階 第4講義室）

一 般 演 題 発 表	13:10～	
	A会場	医学類G棟 2階 第3講義室
	B会場	医学類G棟 2階 第4講義室
	C会場	医学類教育棟 1階 第2講義室

- ・発表者は共同演者も含めて、全員日本循環器学会会員であることを要します。
この機会に多数ご入会くださいますようお願い申し上げます。
- ・学会から送付された循環器専門医カードにより、専門医単位登録をスムーズに行うことができますのでご持参ください。

会場までのアクセス



〒920-8641 石川県金沢市宝町13-1

【公共交通機関】

JR 金沢駅 兼六園口（東口）

・6番乗場「金沢大学附属病院」「金沢学院大学」「東部車庫」「湯涌温泉」「上辰巳」
行などで「金沢大学附属病院」または「小立野」バス亭で下車 約20分

JR 金沢駅 金沢港口（西口）

・5番乗場「東部車庫」「金沢学院大学」行などで「小立野」バス亭で下車 約20分

【自家用車】

金沢西インターから…約25分、金沢森本インターから…約20分

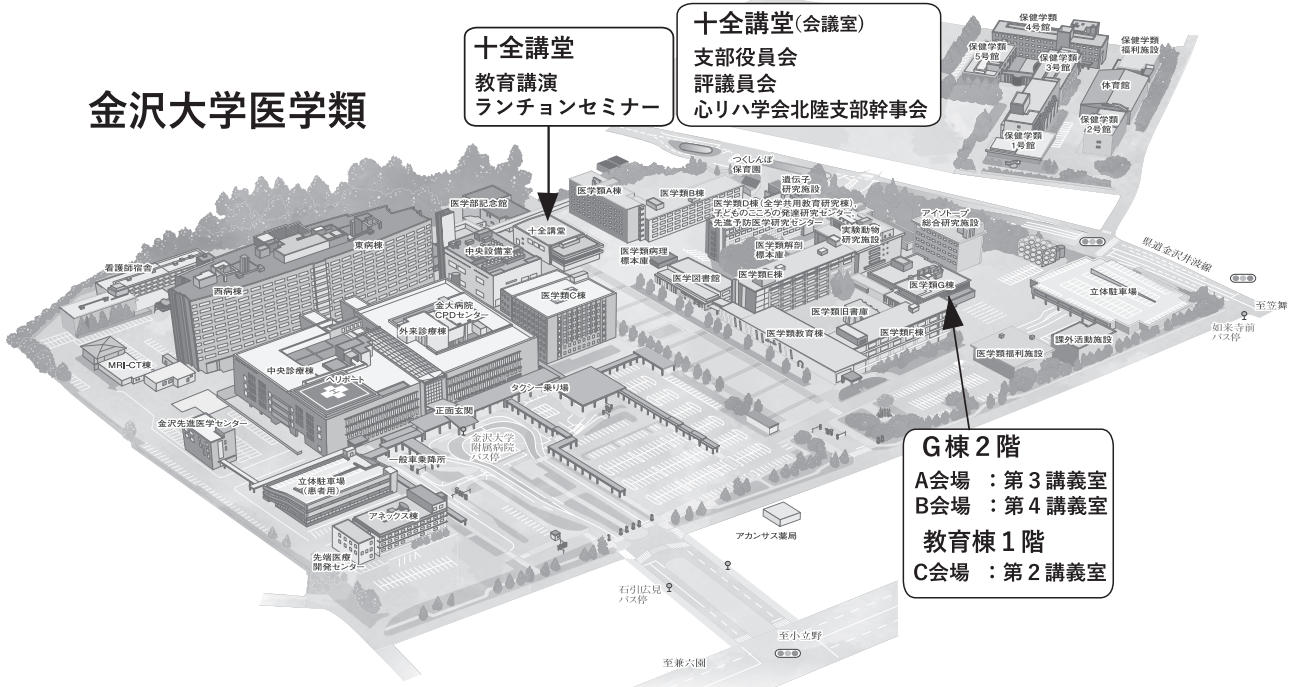
金沢東インターから…約25分

【タクシー】

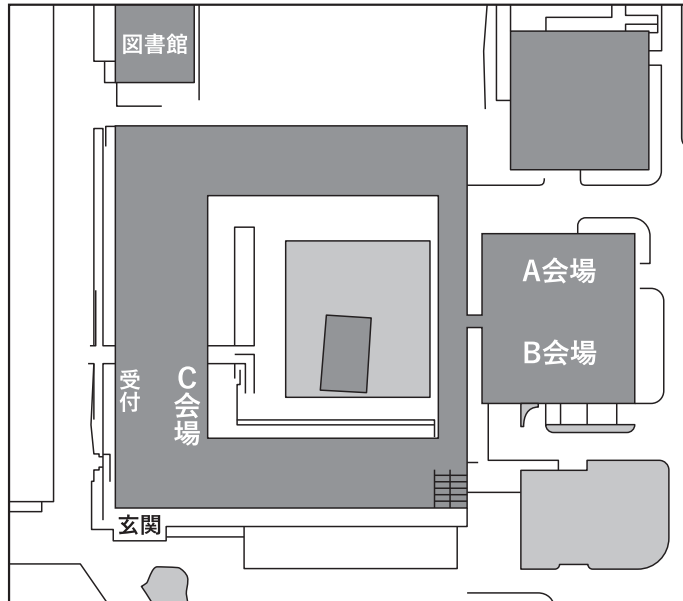
JR 金沢駅 兼六園口から…所要時間：約15～20分 料金：約2,000円

会場案内

金沢大学医学類



金沢大学医学類 教育棟・G棟



教育セッション

(金沢大学医学類 十全講堂)

教育講演 1

(10:00~10:45)

- 座 長 石川県済生会金沢病院 院長
荒木 勉 先生
- 演 者 やわたメディカルセンター 院長
勝木 達夫 先生
- 演 題 「地域心臓リハビリテーション」

教育講演 2

(10:45~11:30)

- 座 長 金沢大学医薬保健研究域医学系 循環器内科学 教授
高村 雅之 先生
- 演 者 千里金蘭大学大学院看護学部・看護学研究科 教授
福寫 教偉 先生
- 演 題 「重症心不全治療の現状と今後の展望」

ダイバーシティ推進委員会セミナー

(A会場 医学類G棟 2階 第3講義室)

特別講演

(13:05~13:45)

- 座 長 金沢大学医薬保健研究域保健学 教授
藤野 陽 先生
- 演 者 杏林大学 循環器内科 助教
野々口紀子 先生
- 演 題 「循環器領域女性医師のキャリア継続のために：
現状と課題」

パネルディスカッション

(13:45~14:25)

- 座 長 金沢大学附属病院 循環器内科 助教
多田 隼人 先生
石川県立中央病院 慢性心不全看護認定看護師
柴田由美子 先生
- パネリスト 杏林大学 循環器内科 助教
野々口紀子 先生
福井勝山総合病院 循環器科
江守 裕子 先生
金沢大学 麻酔科蘇生科
吉田 友菜 先生
高岡市民病院 循環器内科 内科部長
中橋 卓也 先生
- テーマ 「北陸地区におけるダイバーシティ推進の実態・課題
会員アンケート調査結果もふまえて」

ランチオンセミナー

(金沢大学医学類 十全講堂)

ランチオンセミナー

(11:50~12:50)

- 座 長 金沢大学医薬保健研究域医学系 循環器内科学 教授
高村 雅之 先生
- 演 者 三菱京都病院 心臓内科／京都大学客員研究員
夜久 英憲 先生
- 演 題 「循環器診療における漢方治療の実際と今後の展望」
共催：株式会社ツムラ

ティータイムセミナー

(A会場 医学類G棟 2階 第3講義室)

ティータイムセミナー1

(14:30~15:00)

- 座 長 金沢大学附属病院 循環器内科 講師
薄井 荘一郎 先生
- 演 者 金沢市立病院 循環器内科 科長／
金沢大学医薬保健学域医学類 臨床准教授
村井 久純 先生
- 演 題 「心腎保護を見据えた慢性心不全治療：
SGLT2阻害薬の役割を考察する」
共催：小野薬品工業株式会社／アストラゼネカ株式会社

(B会場 医学類G棟 2階 第4講義室)

ティータイムセミナー2

(14:40~15:10)

- 座 長 石川県立中央病院 循環器内科 診療部長
安田 敏彦 先生
- 演 者 名古屋市立大学大学院医学研究科 循環器内科学 教授
瀬尾 由広 先生
- 演 題 「HFpEFの発症・重症化を防ぐ戦略」
共催：日本ベーリンガーインゲルハイム株式会社/日本イーライリリー株式会社

参加者へのご案内

■ 参加受付

参加費は参加費3,000円を受付にてお支払いの上、参加証をお受け取りください。自家用車で来院された方は、受付にて駐車割引券を受け取ってください。

■ 座長の先生方へのお願い

ご担当セッションの開始 20 分前までに必ず各会場右手前方の座長席にお着きください。ご担当セッションは時間厳守にてお願いいたします。

■ 発表の先生方へ

すべての講演会場は PC 発表（1 面映写）のみと致します。なお、投影画面サイズは、XGA（1024×768ピクセル）をご用意しています。

発表予定時刻の30分前までにPC受付を済ませてください。

演者台の上にモニター、キーボード、マウスがセットされていますので、操作は発表者ご自身で行ってください。

■ 利益相反（conflict of interest : COI）申告について

現在、日本循環器学会では利益相反の申告が必要です。発表される方は、日本循環器学会ホームページ http://www.j-circ.or.jp/coi/coi_index.htm に掲載されています【一般社団法人日本循環器学会「臨床研究の利益相反に関する共通指針」の細則】をご確認いただき、申請見本をダウンロード又は同様式で作製の上、スライドの1枚目でのご呈示をお願い致します。

■ PC 受付

演題受付はC会場前のPC受付で12：00より行います。

< Windows 使用の先生方へ >

CD-ROM あるいは USB フラッシュメモリーでの持ち込みをお勧めします。

1) PC 本体を持参する場合

- ① 事前に外部ディスプレイでの映写確認をお願いします。
- ② 一部のノート型PCに外部出力端子が独自の形状のものがありますので、ご確認の上、D-Sub Mini 15ピンへの変換コードを必ずご持参下さい。また、電源接続コードも必ずご持参下さい。

2) CD-ROM あるいは USB フラッシュメモリーを持参する場合

- ① 各会場では、Windows 10、PowerPoint 2019 がインストールされた PC

のみ用意しています。PC受付にて動作確認と登録をお願いします。

- ② データ持込の場合は、作成に使用したPC以外のPCで事前に作動チェックすることを強く推奨します。
- ③ ファイル名は「演題番号（半角） 演者名（漢字）.ppt（x）」としてください。（例：A-8日循太郎.ppt（x））
- ④ メディアを介したウイルス感染の事例がありますので、最新のウイルスチェックソフトでスキャンを行ってください。
- ⑤ 持込素材は、下記に限定します。
 - ・CD-R（必ずファイナライズされたもの）一枚以内
 - ・USBメモリ
 - ・動画ファイルの最大ファイルサイズ 10MBプレゼンテーションに他のデータ（動画等）をリンクさせている場合は、必ず元のデータも同じフォルダーに保存していただき、上に示しましたPCにて事前に動作確認をお願いします。また、高画質、圧縮データの動画を使用する先生は、バックアップとしてご自身のPC本体の持参をお勧めします。

< Macintosh 使用の先生方へ >

原則としてPC本体を持参して下さい。

CD-ROMあるいはUSBフラッシュメモリーでの持ち込みは出来ません。

- ① 事前に外部ディスプレイでの映写確認をお願いします。
- ② 変換コード、電源接続コードを必ずご持参下さい。

■ 一般演題発表・討論時間

一演題につき口演6分、討論4分です。プログラムの時間割に従い座長により進行されます。必ず時間内に終わるようにご準備ください。発表順、進行等はすべて座長の指示に従ってください。

■ 循環器専門医資格更新に必要な研修単位の登録

教育セッション：会場入口にて「教育セッション研修単位登録受付」を行います。

(9:30～11:00) 3単位の登録を受けることができます。

一般演題：C会場前にて「研修単位登録受付」を行います。

(12:40～16:50) 5単位の登録を受けることができます。

新型コロナウイルス感染症拡大防止への取り組み

本地方会においては、本会会員のみならず非会員（初期研修医）のご参加もあることから、新型コロナウイルス感染症パンデミックが終息するまでは、万が一の際の感染経路追跡調査が可能となるよう、本地方会に参加される全ての方を対象に①地方会参加当日の検温と②「地方会参加同意書」のご提出（次ページ）を参加の必須条件とさせていただきます。

また、主催者側も会場内での感染予防対策を徹底し安心してご参加いただけるよう配慮いたしますが、同時に3密を避ける観点から、当日の混雑状況によっては予告なく入場制限や受付時間の変更などを行う可能性がございます。

ご不便、ご迷惑をお掛けいたしますが、何卒ご理解とご協力を賜りますようお願い申し上げます。

以下の①②③いずれか1つでもあてはまる場合はご参加いただけません。

- ① 来場前の検温で37.5度以上の発熱がある。
- ② 「参加同意書」（次ページ）の提出がない。
- ③ 新型コロナウイルス感染者の濃厚接触者であることが判明した場合。
- ④ 過去2週間以内に入国制限のある国・地域からの渡航者・在住者との濃厚接触がある場合。

会場内では必ずお守りください。

- ・マスクの着用、手洗い・手指消毒、席エチケットの励行
- ・3密を避ける（特に参加・単位登録受付周辺、会場内、パブリックスペース）

- ・参加同意書の書式は、支部ホームページからもダウンロードできます。
- ・地方会参加費は3,000円です。
金銭授受時の接触を減らすためお釣りが出ないようにご準備をお願いいたします。
- ・感染防止の観点から、参加や単位登録受付などでは時間が掛かることが予想されます。時間に余裕を持ってご来場ください。

第144回日本循環器学会北陸地方会

事務局

金沢大学大学院医薬保健学総合研究科
循環器内科学研究分野 内

〒920-8641 石川県金沢市宝町13-1

TEL (076) 265-2259

FAX (076) 234-4210

事務局準備室

株式会社ネクステージ

〒920-0059 石川県金沢市示野町南45番地

TEL (076) 216-7000

FAX (076) 216-7100

E-MAIL : jcs-144hokuriku@nex-tage.com

参加同意書（当日提出用）

第144回日本循環器学会 北陸地方会

記載事項を全てお読みいただき、枠内全ての事項にチェックとご記入・ご署名が確認できた場合のみ参加可能といたします。ご記入後は、このページを切り取って参加受付にご提出ください。

同意できる事項にチェックをつけてください。(8ヶ所)

- 本日、来場前に検温いたしました（体温は下枠内にご記載ください）
- 現在の健康状態に異常はありません、また参加中も体調変化には十分に留意いたします。
- 過去2週間以内に、新型コロナウイルス感染者との濃厚接触はありません。
- 過去2週間以内に、入国制限のある国・地域からの渡航者・在住者との濃厚接触はありません。
- 会場内ではマスクを着用し、こまめな手洗いと咳エチケットを徹底いたします。
- 濃厚接触者となった場合は、接触してから2週間を目安に自宅待機の要請が行われる可能性があることを承諾いたします。
- 万が一参加者内にてクラスターが発生した場合、行政機関や保健所等に対し本同意書記載の連絡先を開示することについて承諾するとともに、追跡調査に協力いたします。
- 混雑時には会場内での入室制限や参加・単位登録の時間に変更が生じる可能性があることを承諾いたします。その際は主催会長および会場責任者・会場係員の指示や誘導に従います。

私は本『地方会参加同意書』記載のチェックリストを確認し、項目について順守するとともに、自らの意思に基づき参加いたします。

日付 年 月 日

本日の体温： _____
(37.5度以上の体温の場合は参加をご遠慮ください)

会 員 番 号： _____

参 加 者 氏 名： _____

ご 所 属 先： _____

連絡先電話番号： _____

会場内では次の感染対策を実施いたします。

- ・ 入口ドアの開放および定期的な室内換気を行います。
- ・ 受付各所および会場内座席には十分な距離を確保いたします。
- ・ 会場内備品や設備各所は定期的な消毒を行います。
- ・ 受付・会場内係員は全ての検温と健康観察を行い、体調に異常がないことを確認しております。

本同意書は第144回日本循環器学会北陸地方会事務局が2か月間保管後、破棄いたします。法令等に基づく開示請求を受けた場合を除き、第三者への開示提供や他目的での利用は行いません。

十全講堂	十全講堂 (会議室)
	8:45～9:15 支部役員会
	9:15～9:45 評議員会
10:00～11:30 教育講演	
11:50～12:50 ランチョンセミナー 座長：高村 雅之	
	13:00～13:30 心リハ学会北陸支部幹事会

A会場 医学類G棟 2階 第3講義室	B会場 医学類G棟 2階 第4講義室	C会場 医学類教育棟 1階 第2講義室
13:05～14:25 ダイバーシティ推進委員会 セミナー 特別講演 座長：藤野 陽	13:10～13:50 不整脈① 座長：藤林 幸輔 草山 隆志	13:10～13:50 弁膜症 座長：傍島 光男 外川 正海
パネルディスカッション 座長：多田 隼人 柴田由美子	13:55～14:35 不整脈② 座長：近田 明男 青山 大雪	13:55～14:55 虚血性心疾患 座長：大谷 啓輔 玉 直人
14:30～15:00 ティータイムセミナー1 座長：薄井莊一郎	14:40～15:10 ティータイムセミナー2 座長：安田 敏彦	15:00～15:40 外科① 座長：鷹合真太郎 坂本 大輔
15:05～15:45 心不全・メディカルスタッフ 座長：下島 正也 牧 美晴	15:15～16:05 末梢・静脈 座長：金田 朋也 中橋 卓也	15:45～16:35 外科② 座長：村田 明 青木 正哉
15:50～16:30 腫瘍・心筋症 座長：宝達 明彦 吉田 太治	16:10～16:50 肺循環 座長：岡田 寛史 茶谷 洋	
16:35～17:25 心筋炎・心筋症 座長：中村 牧子 吉田 昌平		

座長一覽

会場	時 間	座長	施 設 名
A	15:05～15:45	下島 正也 牧 美晴	金沢大学附属病院 集中治療部 心臓血管センター金沢循環器病院 看護部
	15:50～16:30	宝達 明彦 吉田 太治	独立行政法人地域医療機能推進機構金沢病院 内科 心臓血管センター金沢循環器病院 循環器内科
	16:35～17:25	中村 牧子 吉田 昌平	富山大学附属病院 第二内科 金沢大学附属病院 循環器内科
B	13:10～13:50	藤林 幸輔 草山 隆志	金沢医科大学 循環器内科 金沢大学附属病院 循環器内科 救急科
	13:55～14:35	近田 明男 青山 大雪	富山県立中央病院 循環器内科 福井大学医学部附属病院 循環器内科
	15:15～16:05	金田 朋也 中橋 卓也	恵寿総合病院 循環器内科 高岡市民病院 内科
	16:10～16:50	岡田 寛史 茶谷 洋	金沢大学大学院医薬保健学総合研究科 循環器内科学 富山市民病院 循環器内科
C	13:10～13:50	傍島 光男 外川 正海	富山大学 第二内科 富山県立中央病院 心臓血管外科
	13:55～14:55	大谷 啓輔 玉 直人	公立松任石川中央病院 循環器内科 杉田玄白記念公立小浜病院 循環器内科
	15:00～15:40	鷹合真太郎 坂本 大輔	福井県立病院 心臓血管外科 金沢医科大学 心臓血管外科
	15:45～16:35	村田 明 青木 正哉	金沢大学附属病院 心臓血管外科 富山大学 第一外科

A 会 場

(医学類G棟 2階 第3講義室)

15:05～15:45

座長：下島 正也（金沢大学附属病院 集中治療部）

牧 美晴（心臓血管センター金沢循環器病院 看護部）

■心不全・メディカルスタッフ

A-1 心不全指導に対して看護師が抱いている思い

¹独立行政法人 国立病院機構 金沢医療センター 看護部

²独立行政法人 国立病院機構 金沢医療センター リハビリテーション科

³独立行政法人 国立病院機構 金沢医療センター 循環器内科

○上田 さら¹（うえだ さら）

佐藤みずき¹、高畠 友美¹、高山 紗代¹、竹内茉由佳¹、

松井慎太郎¹、山本いづみ¹、桑山さつき¹、椛田 優子¹、

守澤 心喜²、出口 恭代²、原田 智也³、山本花奈子³、

井上 勝³、加藤千恵子³、小見 亘³、佐伯 隆広³、

阪上 学³

A-2 S病院の高齢心不全患者の実態調査：慢性心不全看護認定看護師からの提言

¹石川県済生会金沢病院 看護部

²石川県済生会金沢病院 内科

○高平真理奈¹（たかひら まりな）

荒木 勉²、大江康太郎²

A-3 医学生、初期研修医の専攻希望と当院での循環器身体診察法の指導

かみいち総合病院 内科

○井内 和幸（いうち かずゆき）

A-4 南加賀医療圏における病院前伝送心電図システムの導入

小松市民病院 循環器内科

○常山 悠（つねやま はるか）

釣本 翔太、稲端 翔太、金田 朋也、東方 利徳

15:50～16:30

座長：宝達 明彦（独立行政法人地域医療機能推進機構金沢病院 内科）
吉田 太治（心臓血管センター金沢循環器病院 循環器内科）

■腫瘍・心筋症

A-5 両心系に認めた心臓原発悪性心臓リンパ腫の一例

黒部市民病院 内科

○中田 明夫（なかた あきお）

中村 翔大、油谷伊佐央、廣田 悟志

A-6 閉塞性肥大型心筋症に対するPTSMA後に遅発的に完全房室ブロックが出現した1例

富山県立中央病院 循環器内科

○堀 麗菜（ほり れいな）

音羽 勘一、福原 香那、江上 幸憲、江本 賢二、

松浦伸太郎、近田 明男、丸山美知郎、臼田 和生

A-7 急性前骨髄球性白血病に対する寛解導入療法時のイダルビシン初回投与により左室収縮能障害を認めた一例

富山赤十字病院 循環器内科

○福尾 篤子（ふくお あつこ）

稲端 翔太、東 雅也、北川 直孝、勝田 省嗣、賀来 文治

A-8 ショックを伴う高心拍出性心不全を呈した脚気心の一例

富山西総合病院 循環器内科

○北野 一樹（きたの かずき）

押谷 光一、石瀬 久也、麻野井英次

16:35～17:25

座長：中村 牧子（富山大学附属病院 第二内科）
吉田 昌平（金沢大学附属病院 循環器内科）

■心筋炎・心筋症

A-9 敗血症性心筋症による循環不全に対しECPELLAを用いて救命した一例

¹富山大学附属病院 第二内科

²富山大学附属病院 第一外科

○大島 央¹（おおしま あきら）

中村 牧子¹、傍島 光男¹、横山 茂樹²、土居 寿男²、
深原 一晃²、絹川弘一郎¹

A-10 救命し得なかった閉塞性肥大型心筋症による心原性ショックの一例

富山赤十字病院 循環器内科

○東 雅也（ひがし まさや）

福尾 篤子、稲端 翔太、勝田 省嗣、賀来 文治

A-11 既往のない若年男性に発症した化膿性心膜炎の一例

福井県立病院

○南部 仁美（なんぶ ひとみ）

山村 遼、加藤 大雅、野路 善博、山口 正人、藤野 晋

A-12 全身性エリテマトーデス関連心膜心筋炎が原因と考えられた劇症型心筋炎の1例

金沢大学附属病院 循環器内科

○宗平 悠暉（むねひら ゆうき）

岡田 寛史、山口 鋼正、吉田 昌平、下島 正也、多田 隼人、
高島伸一郎、坂田 憲治、薄井荘一郎、高村 雅之

A-13 好酸球性多発血管炎性肉芽腫症での心筋炎から心室細動を来したが、急性期にステロイドパルスが奏功した1例

石川県立中央病院 循環器内科

○古川 敦（ふるかわ あつし）

中川陽一郎、蓬田裕美子、水原 寛平、多田 貴康、平井 忠幸、
三輪 健二、古荘 浩司、安田 敏彦

B 会 場

(医学類G棟 2階 第4講義室)

13:10～13:50

座長：藤林 幸輔 (金沢医科大学 循環器内科)
草山 隆志 (金沢大学附属病院 循環器内科 救急科)

■不整脈①

B-1 肺静脈隔離術後に生じたridge関連心房頻拍の1例

金沢医療センター

○井上 勝 (いのうえ まさる)
上谷 祐介、橋向 大輝、原田 智也、山本花奈子、加藤千恵子、
小見 亘、佐伯 隆広、阪上 学

B-2 山部法により治療に成功したATP感受性リエントリー性心房頻拍の1例

福井大学医学部附属病院 循環器内科

○掛橋 昇太 (かけはし しょうた)
野村 量平、辻 俊比古、向井 萌、青山 大雪、三好真智子、
彗田 浩

B-3 Box Isolation 施行2年後にMacro-reentrant Bi-Atrial Tachycardiaを認めた1例

福井循環器病院

○山口 善央 (やまぐち よしお)
深川 浩史、多賀 雅浩、一瀬 太郎、永田 庸二、高田 睦子、
守内 郁夫、村上 達明、大里 和雄

B-4 Ensite X を用いてMarshall 静脈を介した伝導路を同定した心房粗細動の一例

金沢大学附属病院 循環器内科

○道谷 直樹 (どうたに なおき)
津田 豊暢、中川陽一郎、長森 勇多、草山 隆志、加藤 武史、
薄井莊一郎、坂田 憲治、林 研至、高村 雅之

13:55～14:35

座長：近田 明男（富山県立中央病院 循環器内科）

青山 大雪（福井大学医学部附属病院 循環器内科）

■不整脈②

B-5 悪性リンパ腫の心病変による完全房室ブロックに対してステロイドが奏功した一例

金沢医療センター 循環器内科

○上谷 祐介（かみや ゆうすけ）

井上 勝、橋向 大輝、原田 智也、山本花奈子、加藤千恵子、

小見 亘、佐伯 隆広、阪上 学

B-6 ANCA 関連血管炎（MPO-ANCA 陽性）に合併した一過性完全房室ブロックの1例

国立病院機構金沢医療センター 循環器内科

○原田 智也（はらだ ともや）

上谷 祐介、橋向 大輝、山本花奈子、井上 勝、加藤千恵子、

小見 亘、佐伯 隆広、阪上 学

B-7 EnSite X EP システムの高密度マッピングが通常型心房粗動の焼灼ターゲットの特定に有用だった1例

金沢大学附属病院 循環器内科

○古川 敦（ふるかわ あつし）

草山 隆志、長森 勇多、中川陽一郎、津田 豊暢、高島伸一郎、

加藤 武史、薄井莊一郎、坂田 憲治、高村 雅之

B-8 高齢患者における単形性持続性心室頻拍の治療方針決定に苦慮した一例

金沢医科大学 医学部 循環器内科

○楠目 祐基（くずめ ゆうき）

藤林 幸輔、澤口 潤、安田 有志、上野 英一、藤岡 央、

河合 康幸、梶波 康二

15:15～16:05

座長：金田 朋也（恵寿総合病院 循環器内科）
中橋 卓也（高岡市民病院 内科）

■末梢・静脈

B-9 婦人科系悪性腫瘍患者における静脈血栓塞栓症の現状と臨床的特徴

福井県立病院 循環器内科

○鈴木 崇仁（すずき たかひと）

山村 遼、加藤 大雅、野路 喜博、山口 正人、藤野 晋

B-10 肺血栓塞栓症で発症し、深部静脈血栓症を繰り返した好酸球増多症の一例

金沢医科大学病院 循環器内科

○石崎 浩文（いしさき ひろふみ）

澤口 潤

B-11 橈骨動脈アプローチで治療しガイドワイヤーとバルーンが抜去困難になった一例

福井県済生会病院 内科

○前田 康大（まえだ やすひろ）

大倉 清孝、相木 孝允、丹羽 智、馬淵 智仁、竹森 一司、
三澤 克史、前野 孝治

B-12 カテーテル血栓溶解療法が有効であった深部静脈血栓症の一例

¹高岡市民病院 循環器科

²高岡市民病院 胸部血管外科

○中橋 卓也¹（なかはし たくや）

橋本 泰樹¹、橋本 政史¹、横川 雅康²

B-13 和温療法が奏功したBuerger病の1例

¹石川県立中央病院 循環器内科

²金沢大学附属病院 救急科

○水原 寛平¹（みずはら かんぺい）

平井 忠幸²、古荘 浩司¹、藤木 洋佑¹、南川 竜輔¹、
白田 圭佑¹、杉本 寛之¹、三輪 健二¹、安田 敏彦¹

16:10～16:50 座長：岡田 寛史（金沢大学大学院医薬保健学総合研究科 循環器内科学）
茶谷 洋（富山市民病院 循環器内科）

■肺循環

- B-14 運動誘発性肺高血圧症を呈した全身性強皮症の症例
金沢医科大学 循環器内科
○藤田 航（ふじた わたる）
楠目 祐基、秋田 恵理、若狭 稔、河合 康幸、梶波 康二
- B-15 妊娠中に広範型急性肺血栓塞栓症を来し外科的血栓摘除術を施行した1例
¹福井県立病院 心臓血管外科
²福井県立病院 循環器内科
○鷹合真太郎¹（たかごう しんたろう）
西田 聡¹、鈴木 崇仁²、山村 遼²、藤野 晋²
- B-16 重複癌を契機に肺血栓塞栓症を呈した一例
社会福祉法人 恩賜財団 埼玉県済生会川口総合病院 循環器内科
○奈良 薫（なら かおる）
大藪謙次郎、高木 厚、船崎 俊一、門脇 拓、田中 一樹、
植高恵美子、林 奈優佳
- B-17 血行動態破綻を伴う脂肪塞栓症の診断に Dual Energy CT が有用であった1例
¹公立松任石川中央病院 循環器内科
²金沢大学附属病院 救急科
○廣正 暁¹（ひろまさ さとる）
大谷 啓輔¹、杉原 史紘¹、野口 昌寛¹、北野 鉄平¹、
織田 裕之¹、久保田幸次¹、岡島 正樹²

C 会 場

(医学類教育棟 1階 第2講義室)

13:10～13:50

座長：傍島 光男 (富山大学 第二内科)

外川 正海 (富山県立中央病院 心臓血管外科)

■弁膜症

C-1 内服治療が難渋した超高齢者に外科生体弁に対する経カテーテル大動脈弁留置術 (TAV in SAV) を施行した一例

¹心臓血管センター金沢循環器病院 循環器内科

²心臓血管センター金沢循環器病院 心臓血管外科

○寺井 英伸¹ (てらい ひでのぶ)

吉田 太治¹、山上 幹¹、役田 洋平¹、北川 勝英¹、

堀田 祐紀¹、池田 正寿¹、名村 正伸¹、谷 一宏²、

坂倉 玲欧²、上山 克史²

C-2 TAVI を施行したピロリン酸シンチグラフィ陽性の大動脈弁狭窄症の一例

心臓血管センター金沢循環器病院 循環器内科 循環器内科

○役田 洋平 (やくた ようへい)

山上 幹、吉田 太治、北川 勝英、木村 竜介、寺井 英伸、

堀田 祐紀、池田 正寿、名村 正伸

C-3 二尖弁重症大動脈弁狭窄症に対して TF-TAVI 後に急性冠動脈閉塞を来し、緊急 PCI にてバイルアウトした1例

¹金沢循環器病院 循環器内科

²金沢循環器病院 心臓血管外科

○吉田 太治¹ (よしだ たいじ)

寺井 英伸¹、山上 幹¹、役田 洋平¹、北川 勝英¹、

堀田 祐紀¹、池田 正寿¹、名村 正伸¹、谷 一宏²、

坂倉 玲欧²、上山 克史²

C-4 TAVI 後に aorta-right ventricular fistula を形成した1例

金沢大学附属病院

○竹治 泰明 (たけじ やすあき)

吉田 昌平、竹田 悠亮、上谷 珠実、大平 美穂、森 三佳、

薄井壮一郎、坂田 憲治、竹村 博文、高村 雅之

13:55～14:55

座長：大谷 啓輔（公立松任石川中央病院 循環器内科）
玉 直人（杉田玄白記念公立小浜病院 循環器内科）

■虚血性心疾患

C-5 PCI後にVSAが診断された一例

福井大学 医学部 附属病院 循環器内科

○汐見雄一郎（しおみ ゆういちろう）

野村 量平、片岡 達宏、辻 俊比古、掛橋 昇太、清水 智弘、
向井 萌、青山 大雪、三好真智子、山口 順也、池田 裕之、
石田健太郎、宇随 弘泰、埴田 浩

C-6 冠攣縮性狭心症に心室頻拍を合併した1例

¹富山市民病院 循環器内科

²富山県立中央病院 循環器内科

○茶谷 洋¹（ちゃだに ひろし）

向井 勇介¹、打越 学¹、寺崎 敏郎¹、桶家 一恭¹、
近田 明男²、臼田 和生²

C-7 急速に形成された感染性冠動脈瘤の一例

¹厚生連高岡病院 循環器内科

²厚生連高岡病院 胸部外科

○藤岡 研佐¹（ふじおか けんすけ）

江口 裕也¹、藤田 崇志¹、内山 勝晴¹、藤本 学¹、
西田 佑児²

C-8 特発性冠動脈解離が疑われた若年女性の急性冠症候群の1例

市立砺波総合病院 循環器内科

○森田まゆみ（もりた まゆみ）

黒川 佳祐、鷹取 治、白石 浩一

C-9 イベントを繰り返した高Lp(a)血症合併・家族性高コレステロール血症の1例

¹福井県立病院 脳心臓血管センター 循環器内科

²富山県立中央病院 循環器内科

○堀 麗菜^{1,2}（ほり れいな）

野路 善博¹、竹内 一喬¹、鈴木 崇仁¹、山村 遼¹、
加藤 大雅¹、山口 正人¹、藤野 晋¹

C-10 当院における radial to peripheral (R2P) system の臨床成績と症例検討
金沢循環器病院

○山上 幹 (やまがみ かん)

役田 洋平、吉田 太治、北川 勝英、寺井 英伸、堀田 祐紀、

池田 正寿、名村 正伸

15:00～15:40

座長：鷹合真太郎（福井県立病院 心臓血管外科）
坂本 大輔（金沢医科大学 心臓血管外科）

■外科①

C-11 Drawer-case technique を用いた右肋間小開胸下低侵襲僧帽弁形成術4例の経験

金沢循環器病院 心臓血管外科
○坂倉 玲欧（さかくら れお）
谷 一宏、上山 克史

C-12 当院での AtriClip pro™ の使用経験

富山県立中央病院
○中垣 彰太（なかがき しょうた）
上田 哲之、不破 光策、小尾 隼人、外川 正海、大高 慎吾、
関 功二

C-13 遅発性の穿孔ペーシングリードを左肋間小開胸アプローチにて摘出し得た1例

¹石川県立中央病院 心臓血管外科
²石川県立中央病院 循環器内科
○中原光玖仁¹（なかはら みつくに）
野 宏成¹、加藤 寛城¹、多田 貴康²、中川陽一郎²、
古荘 浩司²

C-14 心臓周術期に気管切開を施行したムコ多糖症例の経験

金沢大学附属病院 心臓血管外科
○結城 浩考（ゆうき ひろたか）
山本 宜孝、寺崎 健人、北澤 直樹、中原光玖仁、中堀 洋樹、
上田 秀保、飯野 賢治、村田 明、木村 圭一、竹村 博文

15:45～16:35

座長：村田 明（金沢大学附属病院 心臓血管外科）
青木 正哉（富山大学 第一外科）

■外科②

C-15 Ebstein 奇形に伴う重症三尖弁閉鎖不全症に対する再手術の経験

¹富山大学第一外科

²富山大学小児科

○青木 正哉¹（あおき まさや）

和田 侑星¹、東田 昭彦¹、寶田 真也²、岡部 真子²、

仲岡 英幸²、伊吹圭二郎²、小澤 綾佳²、廣野 恵一²、

芳村 直樹¹

C-16 当院で管理した Atriopulmonary connection (APC) Fontan 術後遠隔期症例の検討

金沢大学附属病院 小児科

○中村 太地（なかむら たいち）

水富慎一郎、岩崎 秀紀、久保 達哉、井美 暢子、太田 邦雄

C-17 大動脈弁置換術後の成長期終了時の再手術：今野手術の役割

¹金沢医科大学小児高度外科医療センター

²金沢医科大学小児科

○安藤 誠¹（あんどう まこと）

森河 万莉²、岡島 英明¹

C-18 大動脈縮窄複合に対する姑息術後に敗血症性ショックを呈し bacterial translocation の関与が疑われた一例

¹金沢大学附属病院 心臓血管外科

²金沢大学附属病院 小児科

○北澤 直樹¹（きたざわ まさき）

村田 明¹、中堀 洋樹¹、上田 秀保¹、山本 宜孝¹、

飯野 賢治¹、木村 圭一¹、竹村 博文¹、岩崎 秀紀²、

中村 太地²、水富慎一郎²、太田 邦雄²

C-19 心室中隔欠損症（VSD）に伴う大動脈弁右冠尖穿孔をきたした一例

富山大学大学院医学薬学研究部 外科学（呼吸・循環・総合外科）
第一外科

○江部 里菜（えべ りな）

芳村 直樹、深原 一晃、土居 寿男、横山 茂樹

謝 辞

第144回日本循環器学会北陸地方会開催にあたりましては、本会の趣旨にご賛同いただき、ご支援、ご協力を賜りましたことを厚く御礼申し上げます。

第144回日本循環器学会北陸地方会
会長 荒木 勉
(石川県済生会金沢病院)

■ 共催セミナー

アストラゼネカ株式会社
小野薬品工業株式会社
株式会社ツムラ
日本イーライリリー株式会社
日本ベーリンガーインゲルハイム株式会社

■ 広告

アステラス製薬株式会社
アストラゼネカ株式会社
エア・ウォーター・リンク株式会社
大塚製薬株式会社
株式会社コムラ
ジョンソン・エンド・ジョンソン株式会社
セントラルメディカル株式会社
田辺三菱製薬株式会社
トーアエイヨー株式会社
日本イーライリリー株式会社
ノバルティス ファーマ株式会社
バイオトロニックジャパン株式会社
フクダ電子北陸販売株式会社
持田製薬株式会社
ヤンセンファーマ株式会社

(五十音順、令和4年5月20日現在)

まだないくすりを 創るしごと。

世界には、まだ治せない病気があります。

世界には、まだ治せない病気とたたかう人たちがいます。

明日を変える一錠を創る。

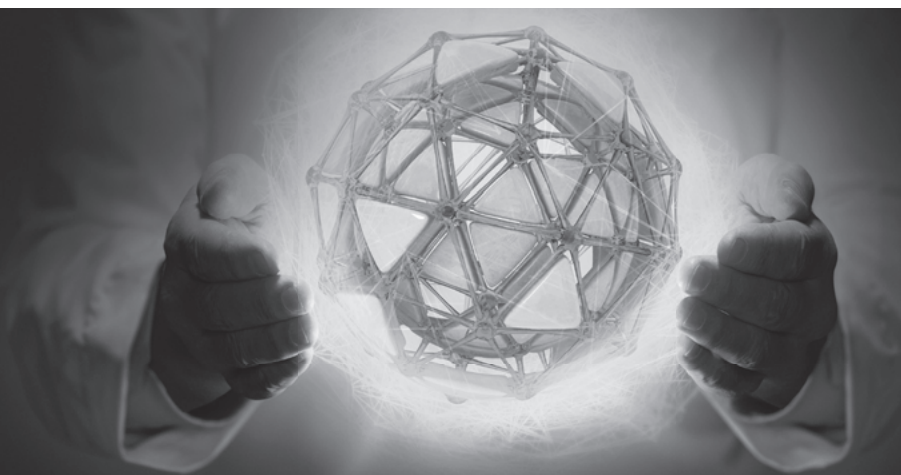
アステラスの、しごとです。

明日は変えられる。



アステラス製薬株式会社

www.astellas.com/jp/



高カリウム血症改善剤

薬価基準収載

処方箋医薬品（注意・医師等の処方箋により使用すること）



ロケルマ[®] 懸濁用散分包 5g
10g

ジルコニウムシクロケイ酸ナトリウム水和物

LOKELMA[®] 5g・10g powder for suspension (single-dose package)

効能又は効果、用法及び用量、警告・禁忌を含む使用上の注意等については製品添付文書をご参照ください。

製造販売元 [文献請求先]

アストラゼネカ株式会社

大阪市北区大深町3番1号 ☎0120-189-115 (問い合わせ先フリーダイヤル メディカルインフォメーションセンター)

2021年5月改訂

Our Synergy for Your Solutions.

つながる力を、あしたの医療のために。

医療現場のニーズに、
ワンストップでお応えする、総合医療パートナー。

私たちエア・ウォーター・リンクは
医療現場のあらゆるご要望やお悩みを
スピーディーに解決いたします。

地球の恵みを、社会の望みに。



エア・ウォーター・リンク株式会社

<https://www.awlink.co.jp>

本社 〒612-8418 京都市伏見区竹田向代町132番地1
TEL:075-694-1052 FAX:075-694-1066

●京都支店 ●大阪支店 ●滋賀支店 ●奈良支店 ●津出張所 ●東京営業所
●北陸支店(金沢営業所/福井営業所/富山営業所、滅菌センター/七尾出張所) 事業拠点詳細



医療関連事業

疾病の診断から治療までを担う

ニュートラシューティカルズ関連事業

日々の健康維持・増進をサポートする

両輪で"身体全体を考える"

世界の人々の健康に貢献する
トータルヘルスケアカンパニーを目指します



Otsuka-people creating new products for better health worldwide

<https://www.otsuka.co.jp/>



Otsuka 大塚製薬

医療の未来を見つめて



医療機器販売

株式会社

コムラ

〒920-0015 石川県金沢市諸江町上丁574番地 TEL (076) 221-3141 FAX (076) 262-5142

info@me-komura.com <http://www.me-komura.com>



QDOT MICRO™

Catheter



Smarter Ablation
in a Fraction of the time

販売名: QDOT MICRO カテーテル 医療機器承認番号: 30200BZX00041000

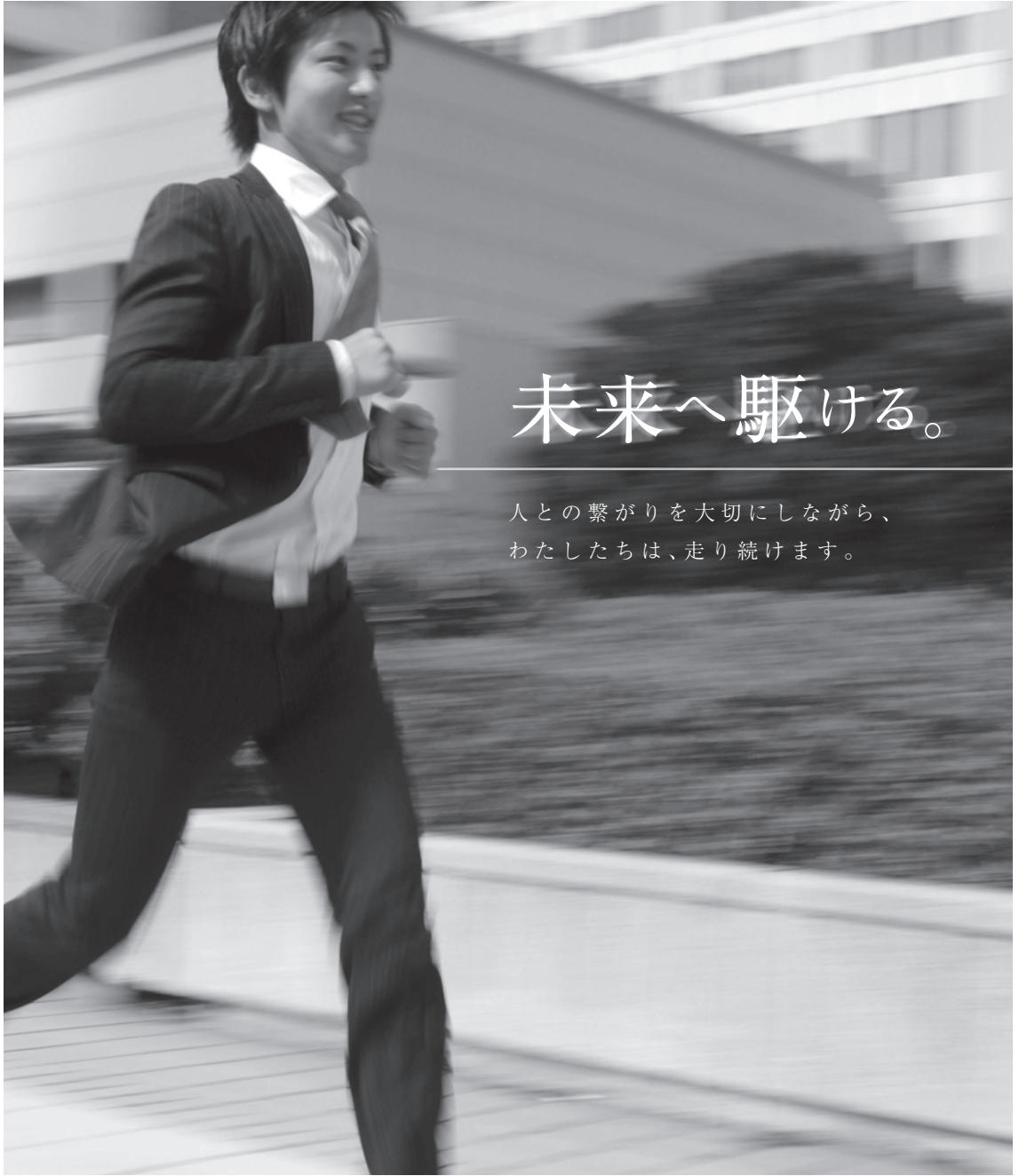


Biosense Webster®

PART OF THE *Johnson & Johnson* FAMILY OF COMPANIES

製造販売元: ジョンソン・エンド・ジョンソン株式会社 バイオセセンス ウェブスター事業部
本社 / 〒101-0065 東京都千代田区西神田3丁目5番2号 TEL: 03-4411-7211

©J&JKK 2021 BW138897-200501



未来へ駆ける。

人との繋がりを大切にしながら、
わたしたちは、走り続けます。



Central Medical

セントラルメディカルグループ

医療機器総合商社

セントラルメディカル株式会社

本社

〒920-0024 石川県金沢市西念3丁目1番5号
TEL.076(262)1111代 FAX.076(223)7255
富山支店・福井支店

<http://www.centralmedical.co.jp/>

福祉用具レンタル・販売

株式会社メディベック

本社

〒920-0024 石川県金沢市西念3丁目1番5号
TEL.076(224)5600代 FAX.076(224)6116
金沢営業所・富山営業所・福井営業所





HIF-PH阻害剤 一腎性貧血治療剤一 薬価基準収載

バフセオ[®]錠 150mg
300mg
VAFSEO[®] Tablets 150mg, 300mg (バダデустタット錠)

劇薬 処方箋医薬品 (注意一医師等の処方箋により使用すること)

「効能又は効果」、「用法及び用量」、「警告・禁忌を含む使用上の注意」等については添付文書をご参照ください。



製造販売元(文献請求先及び問い合わせ先)
田辺三菱製薬株式会社
大阪市中央区道修町3-2-10



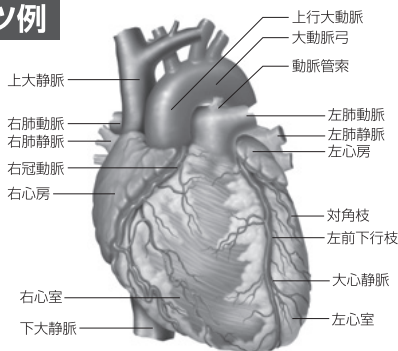
プロモーション提携
扶桑薬品工業株式会社
大阪市城東区森之宮二丁目3番11号

2021年6月作成

トーアエイヨー株式会社「医療関係者向け情報」会員限定コンテンツ 「インフォームドコンセントのための心臓・血管病アトラス」のご紹介

コンテンツ例

心臓の図
(正面)



- 「インフォームドコンセントのための心臓・血管病アトラス」は、循環器疾患患者さんへのインフォームドコンセントにご利用いただくための病態・検査・治療に関するイラスト・画像集です。
- パソコンやタブレット型情報端末での患者さん説明をはじめ、イラストや画像をダウンロードいただけます。
- ご利用には、会員登録が必要となります。

コンテンツへのアクセスは

URL <https://med.toaeiyo.co.jp/contents/atlas/index.html>

トーアエイヨー アトラス

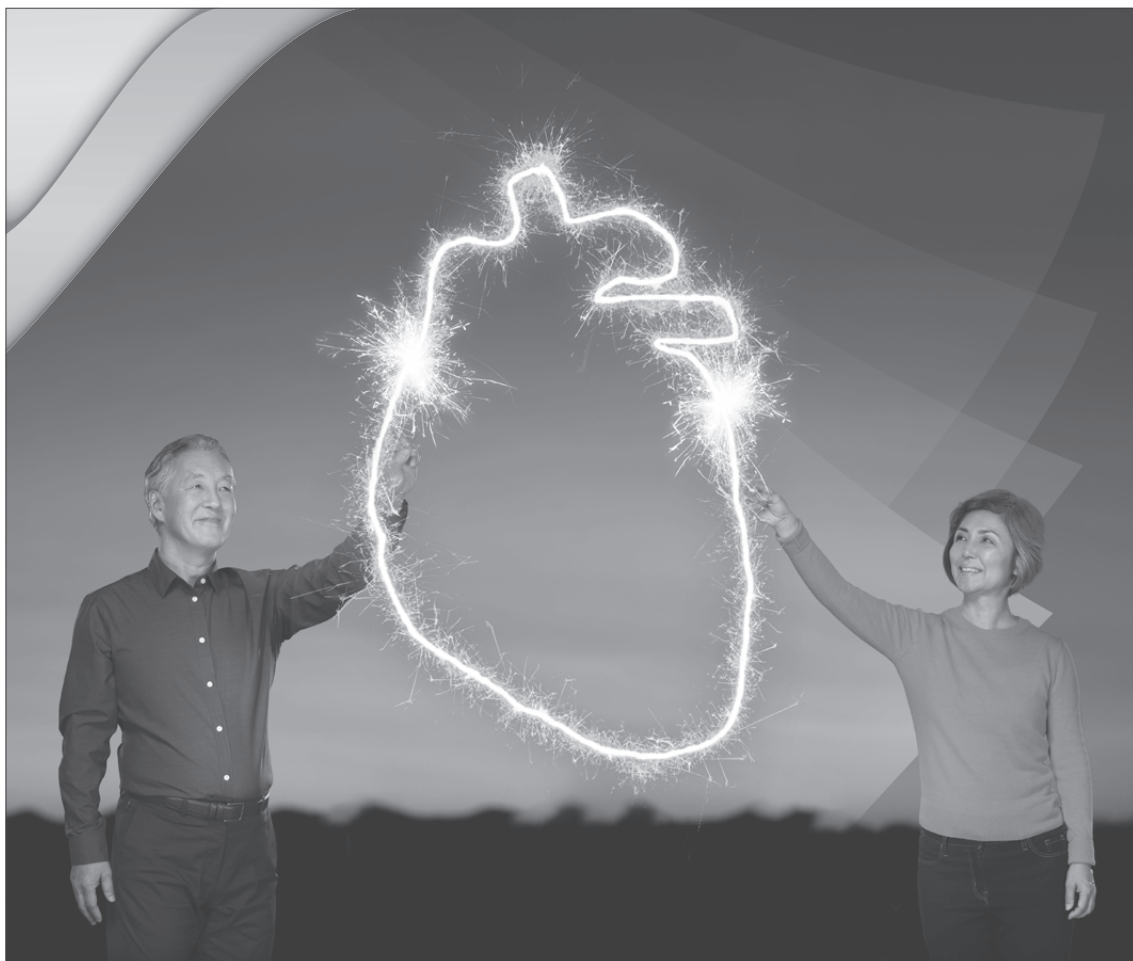
検索



トーアエイヨー株式会社

〒104-0032 東京都中央区八丁堀 3-10-6

2020年12月作成 ATA4201K



選択的SGLT2阻害剤-2型糖尿病・慢性心不全治療剤-

ジャディアンス®錠10mg

処方箋医薬品(注意-医師等の処方箋により使用すること) 薬価基準収載

Jardiance®

エンパグリフロジン製剤

効能又は効果、用法及び用量、警告・禁忌を含む注意事項等情報については電子添文をご参照ください。



製造販売
日本ペーリンガーインゲルハイム株式会社
東京都品川区大崎2丁目1番1号
資料請求先: DIセンター
0120-189-779

販売提携
日本イーライリリー株式会社
神戸市中央区磯上通5丁目1番28号



2022年4月作成 PP-JAR-JP-1552 



アンジオテンシン受容体ネプリライシン阻害薬(ARNI)

薬価基準記載

エンレスト錠 50mg
100mg
200mg

Entresto® Tablets サクビトリルバルサルタンナトリウム水和物錠

処方箋医薬品 注意—医師等の処方箋により使用すること

効能又は効果、用法及び用量

禁忌を含む使用上の

注意等につきましては

添付文書をご参照ください。

製造販売

(文献請求先及び問い合わせ先)

ノバルティス ファーマ株式会社
東京都港区虎ノ門1-23-1 〒105-6333

ノバルティス ダイレクト

TEL: 0120-003-293

販売情報提供活動にご協力

TEL: 0120-907-026

受付時間: 月~金 9:00~17:30 (祝祭日及び当社休日を除く)

提携

大塚製薬株式会社
東京都千代田区神田司町2-9

文献請求先及び問い合わせ先

大塚製薬株式会社 医薬情報センター

〒108-8242 東京都港区港南2-16-4 品川グランドセントラルタワー

ENR00010IH0002

2021年5月作成

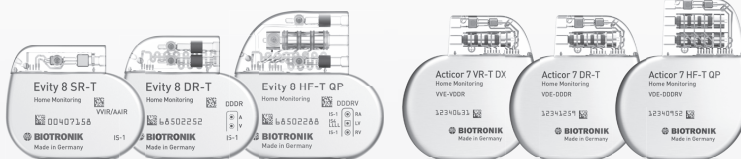
ER2104101



Designed for Japan,
Made in Germany

傾聴と技術力の融合。

BIOTRONIK は、日本の医療従事者のご意見を具現化しています。



製造販売業者

バイオトロニックジャパン株式会社
〒150-0013

東京都渋谷区恵比寿1-19-19 恵比寿ビジネスタワー
Tel.03-3473-7471 Fax.03-3473-7472

外国製造業者

BIOTRONIK SE & Co. KG (ドイツ連邦共和国)

販売名: バイオモニター-3

販売名: エクティイ 8-T ProMRI

販売名: エクティイ 8 HF-T QP ProMRI

販売名: アクティコア 7 ICD ProMRI

販売名: アクティコア 7 ICD VR-T DX ProMRI

販売名: アクティコア 7 CRT-D ProMRI

医療機器承認番号: 30100BZX00153000

医療機器承認番号: 22900BZX00307000

医療機器承認番号: 22900BZX00078000

医療機器承認番号: 23100BZX00029000

医療機器承認番号: 23100BZX00030000

医療機器承認番号: 23100BZX00028000

製品の詳細に関しては、製品添付の医療機器添付文書をご確認いただくか、弊社営業までお問い合わせください。

BIOTRONIK
excellence for life

不整脈診断をサポートする最上位クラス※のホルター記録器

※当社基準



本体寸法:約 W60×H65×D13* mm
※電池部16.5mm

実寸大

- ▶ 高サンプリング 1,000Hz
- ▶ 12誘導
- ▶ 連続記録最大7日間
- ▶ 防塵防水性能 IP66/IP68
- ▶ データバックアップ最大5検査分

ホルター記録器 Digital Walk FM-1500

医療機器認証番号:302ADBZX00105000
販売名:ホルター記録器 デジタルウォーク FM-1500
管理医療機器 特定保守管理医療機器

フクダ電子北陸販売株式会社 本社 〒920-8203 石川県金沢市鞍月5-200 TEL.(076)239-3005(代)

フクダ電子株式会社 お客様窓口 (03)5802-6600 受付時間:月~金曜日(祝祭日、休日を除く)9:00~18:00

Q フクダ電子

検索

●富山営業所 〒939-8221 富山市八日町234-1 TEL.(076)428-0333代

●福井営業所 〒918-8237 福井市和田東2-1312 TEL.(0776)26-3739代

医療・健康ニーズに応じて、
人々の健康・福祉にいっそう貢献したい。



患者さんのために、わたしたちにできることがきっとある。
これからも医療・健康ニーズをとらえ、独創的な新薬を開発してまいります。



MOCHIDA

持田製薬株式会社

<https://www.mochida.co.jp/>



劇薬・処方箋医薬品（注意—医師等の処方箋により使用すること）

エンドセリン受容体拮抗薬

薬価基準収載

オプスミット錠[®]10mg

一般名：マシテンタン / Macitentan

- 「効能・効果」、「用法・用量」、「禁忌を含む使用上の注意」等につきましては、製品添付文書をご参照ください。



製造販売元（文献請求先・製品情報お問い合わせ先）

ヤンセンファーマ株式会社

〒101-0065 東京都千代田区西神田3-5-2

www.janssen.com/japan

www.janssenpro.jp（医薬品情報）

販売提携先



日本新薬株式会社

〒601-8560 京都市南区吉祥院西ノ庄門口町14

