

日本循環器学会 第148回東海・第133回北陸 合同地方会

日時：2016年11月5日(土)・6日(日) 9時～
(ランチョンセミナー11月5日(土) 12時～)

会場：石川県地場産業振興センター
〒920-8203
石川県金沢市鞍月2丁目1番地
TEL：(076) 268-2010

A会場⇒1階 大ホール
B会場⇒2階 第1研修室
C会場⇒3階 第5研修室
D会場⇒3階 第3研修室
E会場⇒3階 第6研修室

会長 **多田 浩**
福井大学 循環器内科学

目 次

交通アクセス	2
会場案内図	3
ご来場の先生方へ	4
発表時間・座長一覧表	8
11月5日 プログラム	11
11月6日 プログラム	30
協賛企業一覧	50

会場までのアクセス



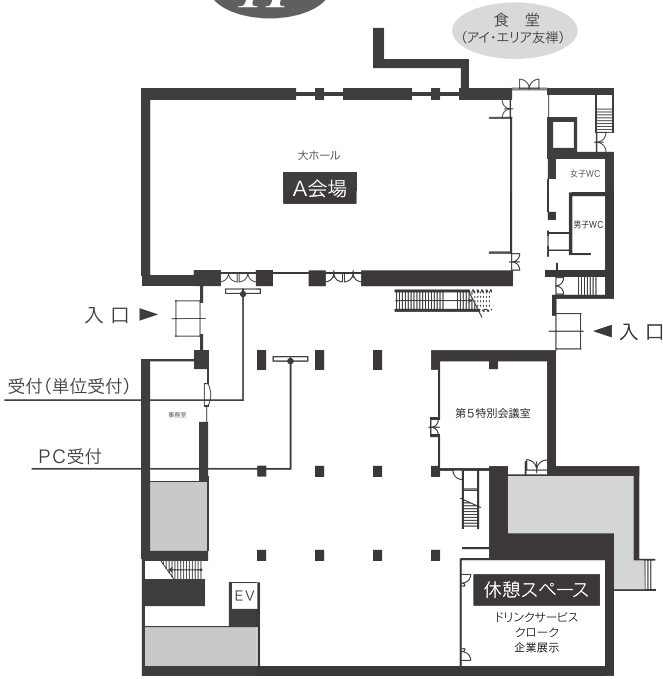
【公共交通機関】 JR金沢駅西口より「工業試験場行」または「消費生活支援センター行」乗車「工業試験場」下車金沢駅西口より約20分
(土日は便数が少ないです)

【タクシー】 JR金沢駅西口より約10分

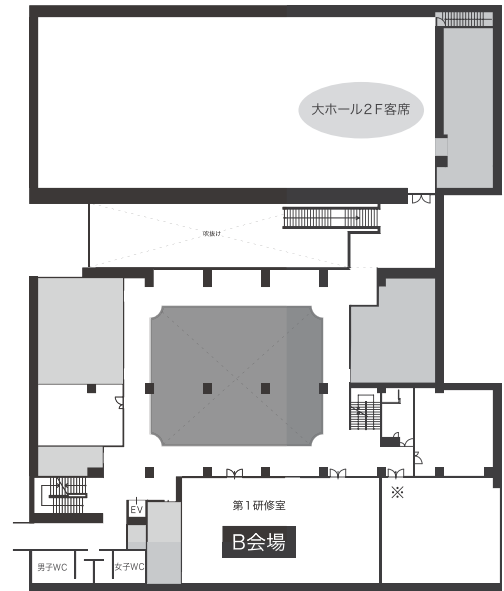
会場案内図

地場産業振興センター本館

1F

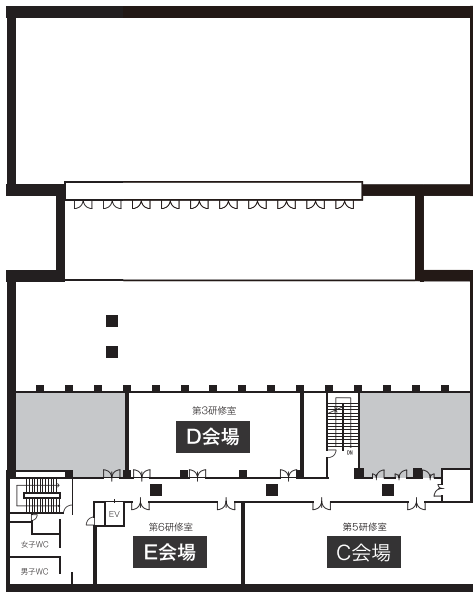


2F



※サテライト教育講演世話人会会場

3F



ご来場の先生方へ

参加者の皆様へ

1. 参加費・参加証について

◆参加者は参加費(会場整理費)医師3,000円コメディカル1,000円をお支払いの上、参加証をお受け取りください。

研修医・学生の方は無料です。

教育講演会および日本循環器学会医療安全・医療倫理に関する講演会(DVD)のみの参加も会場整理費をお支払いください。

今回の日本循環器学会医療安全・医療倫理に関する講演会(DVD)は、第80回日本循環器学会学術集会(平成28年3月20日:仙台)時と同じものになります。既に第80回日本循環器学会学術集会、2016年度の地方会、あるいはWEBにて視聴済みの先生は、単位取得ができません。ご注意ください。

参加受付：1階ロビー 日時：11月5日(土)9:00～ 11月6日(日)9:00～

◆会場内では必ず参加証を着用してください。

2. 研修単位登録について

◆地方会出席による日本循環器学会専門医認定更新研修単位(5単位)の登録事務は、参加受付(1階ロビー)内の事務局、教育講演参加による日本循環器学会専門医認定更新研修単位(3単位)はA会場前にて行われます。

◆日本循環器学会医療安全・医療倫理に関する講演会(DVD)参加による日本循環器学会専門医認定更新研修必須単位(2単位)の登録事務は、E会場前にて行われます。

【単位登録受付時間】

- 地方会出席(5単位) 11月5日(土) 9:00～17:15
11月6日(日) 9:00～11:10
- 教育講演(3単位) 11月5日(土) 16:15～18:45
- DVDセッション(2単位) 11月5日(土) 9:30～11:00
11月6日(日) 9:30～11:00

3. クロークサービスについて

◆クロークサービスを休憩スペースに準備しておりますのでご利用ください。

4. プログラム集について

◆会員へのプログラム集発送は行っておりません。

当日参加受付にて配布いたします。

各支部ホームページにPDFデータを公開しておりますのでご確認ください。

◆参加受付にて、1冊500円にて販売いたします。

座長の皆様へ

- ◆ご来場されましたら、参加受付（1階ロビー）内の座長受付に必ずお立ち寄りください。ご来場の確認をさせていただきます。
- ◆担当セッションの15分前には、次座長席にご着席ください。
- ◆進行を一任いたしますので遅延のないようご協力ください。

演者の皆様へ

1. 発表について

- ◆発表時間口頭発表7分、討論3分。
- ◆発表形式発表は液晶プロジェクターを利用し、Power Pointのみになります。
- ◆当日の流れ
 - 発表30分前までを目途にPC受付（1階ロビー）にて、発表ファイルの動作を確認して頂きます。その際に、係員がお預かりしたデータを主催者側のPCにコピーいたします。
 - 受付での時間のかかる編集はお断りします。予め編集が必要であればご自身のPCをご用意ください。また受付後、編集をされた際は、もう一度受付をしてください。
 - 発表データの受付のあと、発表15分前までには会場内の次演者席付近にてお待ちください。
 - 発表は演台のマウスおよびキーボードを使用して頂きます。
 - 演題の発表の順番が来た時には最初の画面を用意しております。原則として、発表者にスライド操作して頂きます。また演台にレーザーポインターを用意しておりますので使用してください。

※コピーされたデータは学会終了後、主催者側で責任を持って消去いたします。

◆ファイルの作成

- 持ち込むデータは、必ず事前にウイルススキャンを行ってください。
- データは、Office2007～2013のいずれかで作成ください。
事前にデータを作成したPC以外で正常に動作するか、ご確認ください。
- Macintosh PowerPointで作成されたファイルには拡張子（.ppt）を付け、Windowsで動作の確認をしてください。

※Macintosh PowerPointでのご発表となる場合は、ご自身のPCを持参ください。

- スライド枚数は制限しませんが、発表時間を考慮して作成してください。また全容量は10MB以下としてください。
- フォントは文字化けを防ぐために標準フォントを使用してください（日本語フォント：MS明朝、MSゴシック、MSP明朝、MSPゴシックなど。英語フォント：Arial、Century、Times、Times New Roman、Helvetica、Symbolなど）。

- データのファイル名は「会場名」「演題番号」、「発表者の氏名（漢字）」の順で名前をつけて保存してください。

例) A-10 環境太郎.ppt

◆動画のない発表

- 発表データはUSBフラッシュメモリまたはCD-R（CD-RW不可）のメディアにてご持参ください。
- メディアには当日発表されるデータのみ保存してお持ち込みください。発表データ以外は入れないでください。
- CD-Rに発表データをコピーする際には、必ずファイナライズ（セッションのクローズ・使用したCDのセッションを閉じる）作業を行ってください。この作業を行わなかった場合、データを作成したPC以外でデータを開くことができなくなり、発表が不可能となりますのでご注意ください。

◆動画のある発表

- 原則としてご自身のPCをお持ちください。
- D-sub15ピンコネクタからのモニター出力が必要です。事務局でD-sub15ピンの接続ケーブルをご用意いたします。お持込み頂くPCからD-sub15ピンへの変換コネクタが必要な場合には、ご自身でお持ちください。
- 動画を使用される方は実際にお持込み頂くPCで再生できることを必ず事前にご確認ください。本体の液晶画面に動画が表示されても、PCの外部出力に接続した画面には表示されない場合があります。お持込み頂くPCではない別のPCで作成された動画は、再生できない場合がありますのでお気をつけください。
- お持込み頂くPCの電源ケーブルを必ずご持参ください。
- 音声のご利用はできません。
- スクリーンセーバー、ウイルスチェックならびに省電力設定は予め解除してください。
- 起動時にパスワードの設定をされている場合は、確認させていただきます。
- トラブル時の対応用として発表用データのバックアップを取らせて頂く場合があります。予めご了承ください。

尚、バックアップのデータに関しましては、学会終了後破棄させていただきます。

- 発表30分前までには、必ずPC受付にお越しください。PCの試写・通過確認等させていただきます。PCの試写・通過確認後、ご発表15分前までに発表会場内のオペレーター席にて接続確認をしてください。ご発表後、オペレーターよりご自身のPCをお受け取りください。なお、お持込み頂くPCに保存されている貴重なデータの損失を避けるため、必ず事前にデータのバックアップをしてください。

2. 和文抄録について

- ◆抄録を事前にご提出しておられない先生は、学会当日、ご発表前にPC受付にデータと打ち出した原稿を合わせてご提出ください。学会開催以前にご提出頂けます場合は、下記メールアドレスへ添付ファイルとして送信ください。

(E-mail : tokail48hokuriku133@nex-tage.com)

必要事項は、地方会名・筆頭演者名・ふりがな・所属機関名・住所・電話・FAX・E-mail・共同演者名・ふりがな・所属機関・演題名・345字以内の抄録・2つまでのキーワードです。

- ◆演題抄録のCirculation Journal Supplementへの掲載

- 全ての演題抄録はCirculation Journal Supplementに掲載します。
- Circulation Journal Supplementについては、抄録の著者による校正は致しませんので予めご了承ください。訂正等がある場合は、地方会終了後速やかに日本循環器学会事務局（本部事務局）までご連絡ください。

発表時間・座長一覧表

11月5日(土)					
A会場	B会場	C会場	D会場	E会場	
石川県地場産業振興センター 大ホール (定員698名)	石川県地場産業振興センター 第1研修室 (定員150名)	石川県地場産業振興センター 第5研修室 (定員150名)	石川県地場産業振興センター 第3研修室 (定員100名)	石川県地場産業振興センター 第6研修室 (定員60名)	
9:00 9:00~受付					
10:00-11:00 A1~6 虚血1 富山県立中央病院 内科(循環器)	10:00-11:00 B1~6 不整脈1 金沢大学 循環器内科	10:00-11:00 C1~6 心筋症1 金沢大学 循環器内科	10:00-11:00 D1~6 弁膜症1 福井赤十字病院 循環器科	10:00-11:30 DVDセッション	
永田義毅	加藤武史	今野哲雄	血澤克彦		
11:00-12:00 A7~12 虚血2 福井県立病院 循環器内科	11:00-12:00 B7~12 不整脈2 国立病院機構 金沢医療センター	11:00-12:00 C7~12 心筋症2 富山赤十字病院 循環器内科	11:00-12:00 D7~12 弁膜症2 心臓血管センター 金沢循環器病院 心臓血管外科		
藤野 晋	佐伯隆広	賀来文治	上山克史		
12:00-13:00 ランチョン サノフィ	12:00-13:00 ランチョン バイエル	12:00-13:00 ランチョン プリストル			
13:10-14:10 A13~18 虚血3 静岡市立静岡病院 循環器内科	13:10-14:10 B13~18 不整脈3 名古屋大学 循環器内科	13:10-14:10 C13~18 心筋炎1 市立島田市民病院 循環器内科	13:10-14:10 D13~18 外科1 福井心臓血管センター 福井循環器病院 心臓血管外科	13:10-15:10 国際交流セッション	
小野寺知哉	因田恭也	川人充知	門田 治		
14:10-15:10 A19~24 虚血4 安城更生病院 循環器内科	14:10-15:10 B19~24 不整脈4 伊勢赤十字病院 循環器内科	14:10-15:10 C19~24 一般1 愛知医科大学 循環器内科	14:10-15:10 D19~24 外科2 福井大学 心臓血管外科		
竹本憲二	笠井篤信	水野智文	山田就久		
15:10-16:10 A25~30 虚血5 名古屋第一赤十字病院 循環器内科	15:10-16:00 B25~29 不整脈5 浜松医科大学 循環器内科	15:10-16:10 C25~30 一般2 浜松赤十字病院 循環器内科	15:10-16:10 D25~30 外科3 先天性心疾患1 三重大学 心臓血管外科	15:10-16:10 E1~6 血管1 金沢医科大学 循環器内科学	
神谷春雄	漆田 毅	田村 純	小沼武司	河合康幸	
16:00-17:00 A31~35 虚血6(5) 金沢赤十字病院 循環器科	16:00-16:50 B30~34 不整脈6 豊田厚生病院 循環器内科	16:10-17:00 C31~35 一般3 国立病院機構 あわら病院 循環器科	16:10-17:00 D31~35 先天性心疾患2 岐阜県総合医療センター 成人先天性疾患診療科	16:10-17:00 E7~11 血管2 一宮西病院 心臓血管外科	
長井英夫	金子鎮二	見附保彦	岩田祐輔	金子 完	
17:15~ サテライト教育講演 第一三共	平成28年11月5日(土) サテライト教育講演 17:15~19:15				

11月6日(日)					
9:00 9:00~受付					
9:20-10:10 A36~40 不整脈7 富山大学 第二内科	9:20-10:10 B35~39 心臓疾患1 金沢大学 循環器病態内科学 循環器内科	9:20-10:10 C36~40 心不全2 JCHO 福井勝山総合病院 循環器内科	9:20-10:20 D36~41 心不全1(6) 国民健康保険 小松市民病院 内科	10:00-11:30	
西田邦洋	永田庸二	江守裕子	東方利徳		
10:10-11:00 A41~45 不整脈8 厚生連高岡病院 循環器内科	10:10-11:00 B40~44 静脈血栓症1 藤田保健衛生大学 循環器内科	10:10-11:00 C41~45 心臓腫瘍2 名古屋市立大学大学院医学研究科 心臓・腎高血圧内科学	10:30-11:30	DVDセッション	
藤本 学	加藤靖周	山本浩司			
11:00-11:40 A46~49 心臓腫瘍1 名古屋大学 心臓外科	11:00-12:00 B45~50 肺高血圧1(6) 名古屋大学医学部附属病院 肺高血圧先端医療学寄附講座	11:00-12:00 C46~51 血管3(6) 藤田保健衛生大学 心臓血管外科	男女参画セミナー		
成田裕司	足立史郎	小林昌義			
12:00					

紅一点じゃ、足りない



第148(東海)・133回(北陸)
日本循環器学会地方会
第2回男女共同参画セミナー
東海北陸地区と男女共同参画
ワークライフバランスの充実を目指して

日時：2016年11月6日(日) 10:30～11:30

会場：石川県地場産業振興センターD会場(第3研修室)

座長 名古屋大学 循環器内科 坂東 泰子

■一般講演 1

《医師の働き方について考えること》

刈谷豊田総合病院 循環器科

後藤 美佳

■一般講演 2

《妻、母、嫁であることが
私の医師としての成長の糧》

JCHO福井勝山総合病院 循環器内科 主任部長

江守 裕子

■特別講演

座長 福井総合病院 副院長 佐竹 一夫

《男性医師に聞いてもらいたい
「女医の仕事と結婚」》

藤田保健衛生大学 循環器内科 講師

元山 貞子

主催：日本循環器学会地方会東海・北陸支部

日本循環器学会
第148回東海・第133回北陸合同地方会



ランチョンセミナー 1

日時：平成28年 **11**月**5**日(土) 12:00 – 13:00

会場：石川県地場産業振興センター(本館)
A会場

石川県金沢市 鞍月2丁目1番地 Tel: 076-268-2010

座長

藤田保健衛生大学医学部 循環器内科 主任教授
尾崎 行男 先生

経皮的冠動脈インターベンション後の至適薬物療法と コレステロール低下療法の新展開 - PCSK9阻害薬がもたらすインパクト -

演者

小松市民病院 循環器内科 内科担当部長
東方 利徳 先生



< 共催 >

日本循環器学会 第148回東海・第133回北陸合同地方会

サノフィ株式会社

※本セミナーのご参加にあたり、弊社による旅費の負担はできませんことをご了承ください。

日本循環器学会
第148回東海・第133回北陸合同地方会

ランチオンセミナー

日時: 2016年 **11**月**5**日(土) **12:00**~13:00

場所: 石川県地場産業振興センター(本館) **B**会場

石川県金沢市鞍月2-1 Tel:076-268-2010

座
長

天野 哲也 先生

愛知医科大学 循環器内科 教授

演
者

平山 篤志 先生

日本大学医学部 内科学系循環器内科学分野 主任教授
日本大学医学部附属板橋病院 病院長

「DOACの臨床的意義を問う！」

*本セミナーのご参加に当たり、弊社による旅費の負担はできませんことをご承ください。

日本循環器学会 第148回東海・第133回北陸合同地方会
共催



バイエル薬品株式会社

日本循環器学会
第148回東海・第133回北陸合同地方会



ランチオンセミナー3

日時 2016年11月5日(土) 12:00~13:00

会場 C会場 石川県地場産業振興センター(本館)
〒920-8203石川県金沢市鞍月2丁目1番地

演題 『新時代の心房細動治療』
～新規抗凝固薬とアブレーションをどう使うか～

座長 大手 信之 先生
(名古屋市立大学大学院 医学研究科 心臓・腎高血圧内科学 教授)

演者 山根 禎一 先生
(東京慈恵会医科大学 循環器内科 教授)

共催
日本循環器学会 第148回東海・第133回北陸合同地方会
ファイザー株式会社
アistolマイヤース スタイブ株式会社

日本循環器学会 第148回東海・第133回北陸合同地方会

サテライト教育講演

2016

11.5

SAT 17:15～19:15

石川県地場産業振興センター
A会場(大ホール)

石川県金沢市鞍月2丁目1番地

『循環器疾患 Up to Date』

開会の辞

金沢大学医薬保健研究域医学系循環器病態内科学 教授 山岸 正和 先生

講演 1 【心不全】

「心不全診療の最新トピックス」

座長 三重大学大学院医学系研究科循環器・腎臓内科学 教授 伊藤 正明 先生

演者 大阪大学大学院医学系研究科循環器内科学 教授 坂田 泰史 先生

講演 2 【虚血性心疾患】

「虚血性心疾患患者にどのように抗血栓薬を使いこなすか？ ～3剤併用はどうか？～」

座長 岐阜大学大学院医学系研究科循環・呼吸病態学 教授 湊口 信也 先生

演者 千葉大学大学院医学研究科循環器内科学 教授 小林 欣夫 先生

講演 3 【不整脈】

「進化する不整脈診療」

座長 福井大学医学部病態制御医学講座循環器内科学 教授 冨田 浩 先生

演者 国立循環器病研究センター 心臓血管内科 部長 草野 研吾 先生

閉会の辞

名古屋大学大学院医学系研究科循環器内科学 教授 室原 豊明 先生

この教育講演は「日本循環器学会専門医3単位」、「日本医師会生涯教育講座1.5単位」が取得できます。

共催 日本循環器学会 第148回東海・第133回北陸合同地方会／第一三共株式会社

プログラム

11月5日(土)

お断り：原則的に講演者が入力したデータをそのまま掲載しておりますので、一部施設名・演者名・用語等の表記不統一がございます。あらかじめご了承下さい。

A 会場

11月5日(1日目)

10:00-11:00

座長:永田 義毅(富山県立中央病院 内科(循環器))

■虚血1

A-01 Conquest Pro を用いて治療に成功した急性心筋梗塞の一例

一宮西病院 循環器内科

○且 一宏、篠田 明紀良、市橋 敬、寺村 真範、石原 弘貴、前田 拓哉、田中 伸享、寺本 智彦

A-02 高度石灰化を伴うステント内再狭窄に対して super high pressure balloon を用いて拡張に成功した一例

豊橋ハートセンター 循環器内科

○横井 雅史、木下 順久、児玉 淳子、山本 真功、羽原 真人、那須 賢哉、寺島 充康、土金 悦夫、松原 徹夫、鈴木 孝彦

A-03 サイドホールに入ったプレッシャーワイヤーが離断し、ワイヤーツイスト法により回収できた一例

聖隷三方原病院

○川口 由高、岡崎 絢子、大野 嘉寿人、生駒 剛典、谷 信彦、宮島 佳祐、佐藤 亮太、渡辺 知幸、若林 康

A-04 PCI 中にスコアリングバルーンがデフレート不能となった一例

福井大学医学部附属病院 循環器内科

○清水 智弘、三好 真智子、掛橋 昇太、宮永 大、佐藤 裕介、汐見 雄一郎、長谷川 奏恵、玉 直人、池田 裕之、福岡 良友、森下 哲司、粕野 健一、石田 健太郎、天谷 直貴、宇隨 弘泰、茅田 浩

A-05 Score Flex バルーンカテーテルが冠動脈内で離断した1症例

鈴鹿中央総合病院 循環器内科

○大西 史峻、北村 哲也、山内 良太、渡邊 清孝、小西 克尚、大村 崇、太田 覚史、森 拓也

A-6 Bare metal stent(BMS)の超遠隔期 in stent restenosis(ISR)に対する Drug-coated balloon(DCB)による血行再建の後、早期に Peri-stent contrast staining(PSS)を来した一例

小松市民病院

○末松 哲郎、東方 利徳 山本 隆介、高田 睦子、金田 朋也、井野 秀一

11 : 00-12 : 00

座長：藤野 晋（福井県立病院 循環器内科）

■虚血 2

A-07 血小板減少を認める急性心筋梗塞の患者において PCI 後、ピロリ菌除菌等にて血小板数改善を認めた一例

一宮西病院 循環器内科

○石原 弘貴、寺本 智彦、前田 拓哉、田中 伸享、且 一宏、寺村 真範、市橋 敬、篠田 明紀良

A-08 社会復帰に成功した心肺停止の 1 例

日本赤十字社 伊勢赤十字病院

○海野 航平、伊藤 弘将、後藤 至、堀口 昌秀、高村 武志、坂部 茂俊、刀根 克之、前野 健一、泉 大介、世古 哲哉、笠井 篤信

A-09 造影 CT 所見が急性心筋梗塞の診断の一助となった一例

名古屋第二赤十字病院 循環器内科

○青山 豊、久野 晋平、吉田 聡哉

A-10 異形狭心症として治療されていた漏斗胸の 2 例

¹名古屋徳洲会総合病院心臓血管外科、²名古屋徳洲会総合病院呼吸器外科、³名古屋徳洲会総合病院循環器科

○飯田 浩司¹、可児 久典²、下郷 卓史³、小谷 典子³、児島 昭徳³、河住 亮³、景山 総一郎³、大橋 壮樹³

A-11 冠動脈バイパス術 35 年後に胸痛にて発症した巨大な大伏在静脈グラフト瘤の 1 例

¹一宮市立市民病院 循環器内科、²一宮市立市民病院 心臓血管外科

○平松 友理¹、志水 清和¹、水谷 崇¹、杉浦 剛志¹、谷口 俊雄¹、大橋 雅子¹、安田 信之¹、浅井 徹¹、山田 道治¹、松井 義親¹、柴田 哲男¹、齋藤 俊英²、宮原 健²、松浦 昭雄²

A-12 急性心筋梗塞後 oozing 型左室自由壁破裂を来し、遠隔期に仮性心室瘤を合併した 1 例

¹小松市民病院 循環器内科、²金沢大学附属病院 心臓血管外科

○ジアン めぐみ¹、山本 隆介¹、末松 哲郎¹、高田 睦子¹、金田 朋也¹、東方 利徳¹、井野 秀一¹、加藤 寛城²、竹村 博文²

■虚血 3

A-13 不安定狭心症の治療 3 週間後に緊急カテーテルを要した一例

小牧市民病院 循環器内科

○安達 健、小川 恭弘、今井 元、許 聖服、林 元春、田代 詳、岡島 嵩、荒尾 嘉人、榊原 慶祐、川口 克廣

A-14 たこつぼ型心筋症と急性前壁心筋梗塞の心電図経時的变化の比較

藤田保健衛生大学病院 循環器内科

○牧野 太郎、尾崎 行男、渡邊 英一、原田 将英、市川 智英、越川 真行、本池 雄二

A-15 複数の imaging modality を用いて局所型のたこつぼ型心筋症と診断した一例

静岡県立総合病院 循環器内科

○木村 慶、坂本 裕樹、吉田 裕、森脇 秀明、藤田 真也、本岡 眞琴、竹内 泰代、阪田 純司、多田 朋弥、八幡 光彦、西川 隆介、高橋 孝太郎、萩田 淳一郎、原田 佳奈

A-16 妊娠 39 週 6 日に発症した Pregnancy-related spontaneous coronary artery dissection の一例

¹トヨタ記念病院 循環器科、²トヨタ記念病院 内科○三宅 裕史¹、池田 知世¹、手嶋 悠人¹、西村 明日香¹、須賀 一将¹、伊藤 唯宏¹、林 和孝¹、宮田 紳治朗¹、梅田 久視¹、石木 良治²A-17 急性期にステント留置術を施行し、治癒経過を観察しえた特発性冠動脈解離の 1 例
福井赤十字病院 循環器内科

○榊原 圭一、山口 順也、坪川 俊成、皿澤 克彦、坪川 明義、吉田 博之

A-18 特発性冠動脈解離の一例

JA 愛知厚生連江南厚生病院 循環器内科

○丹羽 清、岩脇 友哉、人羅 悠介、奥村 諭¹、田中 美穂、片岡 浩樹、高田 康信、齊藤 二三夫

■虚血 4

A・19 治療経過で病変の主座が変化した難治性冠攣縮性狭心症の1例

磐田市立総合病院 循環器内科

○松永 正紀、林 和沙、水野 侯人、星野 克臣、白木 克典、仲野 友康

A・20 抗リン脂質抗体症候群を合併し、多枝に lotus root appearance を呈した虚血性心筋症の一例

藤田保健衛生大学 医学部 循環器内科

○西村 豪人、石川 正人、星野 直樹、吉木 優、橋本 羊輔、大田 将也、奥村 雅徳、村松 崇、尾崎 行男

A・21 心肺停止を来した心破裂に対し Quick draw 脱血管を用いた PCPS で救命しえた1例

一宮市立市民病院

○谷口 俊雄、志水 清和、柴田 哲男、松井 義親、山田 道治、安田 信之、浅井 徹、杉浦 剛志、水谷 崇

A・22 当院における左冠動脈主幹部心筋梗塞症例の予後検討

¹浜松医科大学臨床研修センター、²浜松医科大学内科学第三講座

○海野 響子¹、早乙女 雅夫²、大谷 速人²、榊原 智晶²、佐野 誠²、漆田 毅²、佐藤 洋²、林 秀晴²

A・23 診断に苦慮した、WPW 症候群を有する若年女性の心筋梗塞の一例

¹浜松医科大学 第三内科、²浜松医科大学 救急部

○小田 敏雅¹、佐野 誠¹、山下 哲史¹、榊原 智晶¹、大谷 速人¹、斉藤 岳児²、早乙女 雅夫¹、漆田 毅¹、佐藤 洋¹、林 秀晴¹

A・24 エルトロンボパグ（レボレード®）投与中に急性冠症候群（ACS）が疑われた特発性血小板減少性紫斑病（ITP）の2症例

¹浜松医科大学臨床研修センター、²浜松医科大学内科学第三講座

○中野 秀¹、早乙女 雅夫²、榊原 智晶²、佐野 誠²、大谷 速人²、漆田 毅²、佐藤 洋²、林 秀晴²

15:10-16:10

座長:神谷 春雄(名古屋第一赤十字病院 循環器内科)

■虚血5

A-25 ベアメタルステント留置後8年経過して発症した超遅発性ステント血栓症の1例
福井県立病院 脳心臓血管センター 循環器内科

○邑井 洸太、馬淵 智仁、高橋 勇樹、西川 哲生、山村 遼、野路 善博、山口 正人、
藤野 晋、青山 隆彦

A-26 当院におけるベアメタルステントの使用成績

名古屋大学医学部附属病院 循環器内科

○国村 彩子、石井 秀樹、青木 敏二郎、原田 一宏、平山 賢志、根岸 陽輔、墨 卓
哉、柴田 陽平、川島 一博、暁 陽祐、河宮 俊樹、山本 大、鈴木 進、室原 豊明

A-27 当院におけるELCAの使用成績

大垣市民病院 循環器内科

○柴田 直紀、高木 健督、森島 逸郎、森田 康弘、吉田 路加、永井 博昭、猪飼 佳
弘、古井 宏一、都築 一仁、吉岡 直輝、坪井 英之

A-28 当院におけるステント内再狭窄病変に対するDrug-Coated Balloonの治療成績

松波総合病院 循環器内科

○吉田 珠美、辰巳 智彦、橋本 恭成、伊藤 竜太、小島 好修、北村 倫也、熊田 裕
一、上野 勝己、森田 則彦

A-29 当院におけるde novo病変へのDrug-Coated Balloonの治療成績

松波総合病院 循環器内科

○伊藤 竜太、吉田 珠美、辰巳 智彦、橋本 恭成、小島 好修、北村 倫也、熊田 裕
一、上野 勝己、森田 則彦

A-30 当院における薬剤溶出性バルーンの使用経験と成績

名古屋掖済会病院 循環器科

○岩田 悦男、西山 軼群、石原 敏和、風間 信吾、下條 将史、上田 清乃、岩川 直
樹、青山 盛彦、谷村 大輔、加藤 俊昭、佐野 宏明、淡路 喜史、加藤 林也

■虚血 6

A-31 左前下行枝にステント留置した際の対角枝の虚血評価

一宮市立市民病院 循環器内科

○杉浦 剛志、谷口 俊雄、安田 信之、浅井 徹、山田 道治、志水 清和

A-32 大伏在静脈グラフトの再狭窄に対し薬剤溶出性ステントを留置した 1 例

独立行政法人国立病院機構金沢医療センター

○常山 悠、佐伯 隆広、中川 珠実、勝木 知徳、金森 尚美、向井 勇介、八重樫 貴紀、加藤 千恵子、阪上 学

A-33 左冠動脈高位起始異常に伴う valve-like ridge ostium による急性心筋梗塞に対しステント留置が奏効した一例

¹静岡県立総合病院 循環器内科、²静岡県立こども病院

○原田 佳奈¹、多田 朋弥¹、八幡 光彦¹、金 成海²、萩田 淳一郎¹、高橋 孝太郎¹、木村 慶¹、西川 隆介¹、阪田 純司¹、竹内 泰代¹、藤田 真也¹、本岡 眞琴¹、森脇 秀明¹、吉田 裕¹、坂本 裕樹¹

A-34 冠動脈肺動脈瘻に伴う小径の冠動脈瘤が自然破裂した一例

三重大学医学部附属病院

○森 達哉、栗田 泰郎、福岡 秀介、佐藤 圭、増田 純、岡本 隆二、土肥 薫、藤井 英太郎、山田 典一、伊藤 正明

A-35 以前の単純 CT との比較で診断しえた孤立性上腸間膜動脈解離の一例

磐田市立総合病院 循環器内科

○仲野 友康、松永 正紀、白木 克典、星野 克臣、水野 侯人、林 和沙

B 会場

11月5日(1日目)

10:00-11:00

座長：加藤 武史(金沢大学 循環器内科)

■不整脈1

B-01 緩徐伝導路を特定し治療した,ヒス近傍 ATP 感受性リエントリー性心房頻拍の一例
豊橋ハートセンター

○坂東 左知子、坂元 裕一郎、吉本 大祐、鯨 和人、鈴木 孝彦

B-02 Upper loop reentry の一例

名古屋掖済会病院 循環器科

○下條 将史、淡路 喜史、石原 敏和、風間 信吾、岩田 悦男、岩川 直樹、青山 盛彦、谷村 大輔、加藤 俊昭、佐野 宏明、加藤 林也

B-03 Narrow QRS と wide QRS の頻拍を認め、診断に苦慮した1例

金沢大学附属病院 循環器内科

○橋向 大輝、徳久 英樹、加藤 武史、古荘 浩司、高島 伸一郎、村井 久純、薄井 莊一郎、高村 雅之、山岸 正和

B-04 His 東近傍 ATP 感受性心房頻拍の一例

名古屋市立東部医療センター

○関本 暁、溝口 達也、野田 翼、蜂矢 健太、蓮尾 隆博、猪又 雅彦、吉田 孝幸、玉井 希、佐伯 知昭、村上 善正

B-05 速伝導路の障害によりジャンプ現象を認めなかった房室結節リエントリー性頻拍の一例

石川県立中央病院

○古賀 貴博、井上 勝、安田 敏彦、三輪 健二、丹羽 智、東 慶之介、松原 隆夫

B-06 B型WPW症候群に完全房室ブロックを併発した1例

松阪中央総合病院

○杉浦 伸也、松岡 宏治、塩地 弘和、高崎 亮宏、幸治 隆文、谷川 高士

11:00-12:00

座長:佐伯 隆広(国立病院機構 金沢医療センター循環器科)

■不整脈2

B-07 房室結節回帰性頻拍に対する Cryo ablation

大垣市民病院 循環器科

○猪飼 佳弘、森島 逸郎、森田 康弘、高木 健督、吉田 路加、永井 博昭、古井 宏一、柴田 直紀、都築 一仁、吉岡 直輝、坪井 英之

B-08 僧帽弁狭部 blockline 作成に Marshall 静脈起始部の通電を要した一例

JA 愛知厚生連 豊田厚生病院 循環器内科

○井村 仁美、金子 鎮二、藤田 雅也、窪田 龍二、大橋 大器、林 大介、上原 敬尋、山口 和才、金山 均、篠田 政典

B-09 右上肺静脈隔離中に横隔神経麻痺を生じ、上大静脈からの刺激で複合筋膜電位を観察した Cryoballoon 治療の1例

伊勢赤十字病院 循環器内科

○坂部 茂俊、海野 航平、伊藤 弘将、後藤 至、堀口 昌秀、高村 武志、刀根 克之、前野 健一、泉 大介、世古 哲哉、笠井 篤信

B-10 クライオアブレーションにて根治しえた His 束近傍ケントの一例

名古屋大学大学院医学系研究科 循環器内科学

○神崎 泰範、因田 恭也、尾竹 範朗、竹中 真規、舟曳 純哉、村瀬 陽介、安藤 萌名美、上久保 陽介、藤井 亜弥、柳澤 哲、平井 真理、室原 豊明

B-11 慢性心房細動患者における胸腔鏡下左心耳切除術の一例

¹福井厚生病院循環器科、²福井厚生病院内科、³東京都立多摩総合医療センター心臓血管外科

○加藤 浩司¹、窪田 彰一¹、後藤 拓也¹、羽場 利博²、山本 誠²、大塚 俊哉³

B-12 PLSVC からの通電で Box isolation が完成した一例

JA 愛知厚生連 豊田厚生病院 循環器内科

○山口 和才、金子 鎮二、足立 健太郎、井村 仁美、鈴木 淳也、鈴木 伯征、上原 敬尋、藤田 雅也、林 大介、大橋 大器、窪田 龍二、篠田 政典

■不整脈 3

B-13 上大静脈起源の頻拍を認めた 1 例

名古屋掖済会病院 循環器科

○風間 信吾、下條 将史、西山 軼群、石原 敏和、岩田 悦男、上田 清乃、岩川 直樹、青山 盛彦、谷村 大輔、加藤 俊昭、佐野 宏明、淡路 喜史、加藤 林也

B-14 持続性心房細動例におけるバスケットカテーテルを用いた左房 phase analysis

¹名古屋大学大学院 医学系研究科 循環器内科学、²名古屋大学 医学部 保健学科○上久保 陽介¹、因田 恭也¹、安藤 萌名美¹、尾竹 範朗¹、竹中 真規¹、村瀬 陽介¹、舟曳 純哉¹、神崎 泰範¹、藤井 亜弥¹、柳澤 哲¹、平井 真理²、室原 豊明¹

B-15 複数の非持続型心房頻拍に対して substrate map guide ablation が有効であった弁膜症例

¹福井循環器病院 循環器内科、²福井循環器病院 心臓血管外科○山口 善央¹、小門 宏全¹、松井 吟¹、高嶋 勇志¹、橋本 政史¹、高澤 洋介¹、嵯峨 亮¹、三澤 克史¹、守内 郁夫¹、村上 達明¹、大里 和雄¹、水野 清雄¹、門田 治²、堤 泰史²、大橋 博和²

B-16 肺切除後の心房細動にクライオアブレーションを行った一例

豊田厚生病院 循環器内科

○白井 義憲、金子 鎮二、藤田 雅也、窪田 龍二、大橋 大器、林 大介、上原 敬尋、山口 和才、鈴木 淳也、鈴木 伯征、金山 均、篠田 政典

B-17 右房の CFAE アブレーションを必要とした発作性心房細動の一例

¹厚生連高岡病院 循環器内科、²厚生連高岡病院 内科○藤本 学¹、池田 達則¹、栗田 康寿¹、太田 宗徳¹、藤田 崇志¹、木山 優¹、桶家 一恭¹、山本 正和²B-18 クライオバルーンアブレーション後に急性胃拡張を合併した発作性心房細動の 1 例
福井大学医学部附属病院 循環器内科

○宮永 大、長谷川 奏恵、かせ野 健一、掛橋 昇太、清水 智弘、佐藤 裕介、三好 真智子、汐見 雄一郎、久寄 香、池田 裕之、玉 直人、福岡 良友、森下 哲司、石田 健太郎、天谷 直貴、宇隨 弘泰、茅田 浩

■不整脈 4

B-19 放射線被曝のない心房細動に対するカテーテルアブレーションの検討

一宮西病院 不整脈科

○川上 徹

B-20 当院における発作性心房細動に対する Cryo balloon ablation の初期成績

大垣市民病院 循環器科

○猪飼 佳弘、森島 逸郎、森田 康弘、高木 健督、吉田 路加、永井 博昭、古井 宏一、柴田 直紀、都築 一仁、吉岡 直輝、坪井 英之

B-21 当院における心房細動に対するクライオアブレーション治療の Learning curve に関する検討

独立行政法人 国立病院機構 金沢医療センター 循環器科

○金森 尚美、阪上 学、中川 珠実、勝木 知徳、常山 悠、向井 勇介、八重樫 貴紀、加藤 千恵子、佐伯 隆広

B-22 労作時呼吸苦を主訴として 3 つの起源を有した非伝導性心房期外収縮の 1 例

金沢大学附属病院 循環器内科

○臼田 圭佑、徳久 英樹、加藤 武史、古荘 浩司、高島 伸一郎、村井 久純、薄井 莊一郎、金子 周一、高村 雅之、山岸 正和

B-23 非低電位領域の Purkinje 電位が記録される部位に対する通電が有効であった心筋梗塞後心室細動の 1 例

豊橋ハートセンター 循環器内科

○吉本 大祐、坂元 裕一郎、坂東 左知子、鯨 和人、鈴木 孝彦

B-24 左室流出路近傍起源の心室頻拍に対してカテーテルアブレーションを施行した一例

¹名古屋大学大学院医学系研究科 先端循環器治療学寄附講座、²名古屋大学大学院医学系研究科 循環器内科学、³名古屋第二赤十字病院 循環器内科○柳澤 哲¹、因田 恭也²、竹中 真規²、村瀬 陽介²、尾竹 範朗²、舟曳 純哉²、安藤 萌名美²、上久保 陽介²、神崎 泰範²、藤井 亜弥²、柴田 玲¹、室原 豊明²、長坂 遼

3

15 : 10-16 : 00

座長：漆田 毅（浜松医科大学 循環器内科）

■不整脈 5

B-25 心内膜・心外膜双方からのアブレーションにより心室頻拍が停止した不整脈原生右室心筋症の一例

¹名古屋大学大学院医学研究科 循環器内科学、²岡崎市民病院

○舟曳 純哉¹、因田 恭也¹、尾竹 範朗¹、竹中 真規¹、村瀬 陽介¹、安藤 萌名美¹、上久保 陽介¹、神崎 泰範¹、藤井 亜弥¹、柳澤 哲¹、平井 真理¹、室原 豊明¹、平井 稔久²、鈴木 徳幸²

B-26 心室頻拍に対するカテーテルアブレーションにより加算平均心電図所見が変化した不整脈原性右室心筋症の1例

独立行政法人 国立病院機構 金沢医療センター 循環器科

○金森 尚美、佐伯 隆広、中川 珠実、勝木 知徳、常山 悠、向井 勇介、八重樫 貴紀、加藤 千恵子、阪上 学

B-27 運動負荷試験が診断に有効だった発作性房室ブロックの1例

¹JCHO 福井勝山総合病院 内科、²福井大学循環器内科

○江守 裕子¹、佐藤 岳彦¹、汐見 雄一郎²、野 健一²、夢田 浩²

B-28 permanent form of junctional reciprocating tachycardia を合併した顕性B型WPW症候群の一例

三重大学医学部附属病院 循環器内科

○藤田 聡、藤井 英太郎、香川 芳彦、栗田 泰郎、藤本 直紀、増田 純、岡本 隆二、土肥 薫、山田 典一、伊藤 正明

B-29 心外膜側エントランスへのアブレーションが有用であった拡張型心筋症心室頻拍の一例

¹名古屋大学院大学医学系研究科 循環器内科学、²中日病院、³名古屋第二赤十字病院、⁴名古屋大学 医学部保健学科

○竹中 真規¹、因田 恭也¹、尾竹 範朗¹、舟曳 純哉¹、村瀬 陽介¹、安藤 萌名美¹、上久保 陽介¹、神崎 泰範¹、藤井 亜弥¹、柳澤 哲¹、前田 眞勇輔³、平井 真理⁴、室原 豊明¹

■不整脈 6

B-30 完全房室ブロックでペースメーカー植込み後に生じた接合部起源心室頻拍の一例

豊橋ハートセンター 循環器内科

○鯨 和人、坂元 裕一郎、吉本 大祐、坂東 左知子、鈴木 孝彦

B-31 植え込み3年後に筋攣縮から Twiddler 症候群と診断し得た一例

JA 愛知厚生連海南病院

○荒木 孝、三浦 学、山田 崇史、横井 健一郎、金村 則良、三木 裕介、牧野 沙良

B-32 完全皮下植込み型除細動器のスクリーニングおよび手術経験

¹富山県立中央病院 内科（循環器）、²黒部市民病院 循環器内科

○永田 義毅¹、油谷 伊佐央²、中川 陽一郎¹、竹田 悠亮¹、木下 正樹¹、草山 隆志¹、近田 明男¹、丸山 美知郎¹、臼田 和生¹

B-33 心肺運動負荷試験(CPX)がペースメーカー設定の変更に有用であった1例

¹聖隷三方原病院 臨床研修センター、²聖隷三方原病院 循環器内科

○山田 舜介¹、宮島 佳祐²、岡崎 絢子²、大野 嘉寿人²、生駒 剛典²、谷 信彦²、佐藤 亮太²、渡辺 知幸²、川口 由高²、若林 康²

B-34 心臓埋め込み型デバイス患者の抗凝固薬投与のタイミングと医師、ME の役割

¹社会医療法人宏潤会 大同病院 循環器内科、²藤田保健衛生大学病院 循環器内科、³社会医療法人宏潤会 大同病院 臨床工学技士

○鳥谷 卓央¹、荒川 友晴¹、浅井 利行³、伊藤 創¹、坂口 英林¹、橋本 踏青¹、渡邊 英一²

C会場

11月5日(1日目)

10:00-11:00

座長：今野 哲雄(金沢大学 循環器内科)

■心筋症1

C-01 失神を契機に診断された左室緻密化障害の一例

○¹掛川市袋井市病院企業団立中東遠総合医療センター、²浜松医療センター

紅林 伸丈¹、井上 直也¹、太田 竜右¹、大鐘 崇志¹、岡本 均弥¹、国枝 武茂¹、磯部 龍夫¹、田中 総一郎¹、城向 裕美子¹、森川 修司¹、武藤 真広²

C-02 ボルテズミブ投与にて心肥大およびネフローゼ症候群が改善したALアミロイドーシスの一例

¹鈴鹿中央総合病院 循環器科、²三重大学大学院医学系研究科 循環器・腎臓病内科

○小西 克尚¹、大西 史峻¹、山内 良太¹、渡邊 清孝¹、大村 崇¹、太田 覚¹、北村 哲也¹、森 拓也¹、伊藤 正明²

C-03 体外循環の導入により救命し得た劇症型心筋症の1例

静岡済生会総合病院循環器内科

○大杉 昌史、松山 伸広、黒田 裕介、山田 実

C-04 虚血性心疾患との鑑別を要したたこつぼ型心筋症の二例

高岡市民病院

○荒井 美栄、一瀬 太郎、松井 崇生、藤岡 研佐、平瀬 裕章

C-05 高度僧帽弁逆流を合併した閉塞性肥大型心筋症の一例

小牧市民病院 循環器内科

○田代 詳、小川 恭弘、今井 元、許 聖服、林 元春、岡島 嵩、荒尾 嘉人、榊原 慶祐、安達 健、川口 克廣

C-06 くも膜下出血後のタコツボ型心筋症により心原性ショックとなり、高度の脳血管攣縮を合併した1例

富山赤十字病院 循環器内科

○賀来 文治、吉川 智晴、北川 直孝、勝田 省嗣、田口 富雄

■心筋症 2

C-07 ステロイド治療により左室収縮能が著明に改善した低心機能心サルコイドーシスの 1 例

金沢大学付属病院 循環器内科

○深川 浩史、高島 伸一郎、橋向 大輝、江本 賢二、本道 俊一郎、黒川 佳祐、加藤 武史、薄井 荘一郎、村井 久純、古荘 浩司、山岸 正和、高村 雅之

C-08 一過性の“心肥大”所見を認めた若年女性の 1 例

金沢赤十字病院 循環器科

○大谷 啓輔、長井 英夫

C-09 剖検で診断に至ったミトコンドリア脳筋症の一例

愛知医科大学 循環器内科

○若林 宏和、丹羽 亨、渡部 篤史、向井 健太郎、中野 雄介、早稲田 勝久、高島 浩明、水野 智文、天野 哲也

C-10 肥大心指摘から 10 年を経て診断に至った心ファブリー病の一例

名古屋市立大学大学院医学研究科 心臓・腎高血圧内科学

○河田 侑、中山 貴文、北田 修一、大手 信之

C-11 β 遮断薬で洞調律化し、心機能も著明に改善した頻脈誘発性心筋症の 1 例

福井総合病院循環器内科

○久寄 香、白崎 温久、佐竹 一夫

C-12 完全房室ブロックに合併したたこつぼ心筋症の 1 例

名古屋徳洲会総合病院 循環器内科

○松本 諒平、吉岡 真吾、大竹 弘隆、中村 真幸、田中 昭光、下郷 卓史、安藤 みゆき、青山 英和、加藤 千雄、亀谷 良介

■心筋炎 1

C-13 両心補助循環装置による管理を要した劇症型心筋炎の一例

藤田保健衛生大学病院 循環器内科

○鷹津 英麿、永原 康臣、勝田 祐子、西村 豪人、野村 悠稀、宮城 芽以子、越川 真行、高田 佳代子、河合 秀樹、石井 潤一、渡邊 英一、尾崎 行男

C-14 心室細動を来した心室中隔瘤を伴うサルコイドーシスの一例

安城更生病院 循環器センター

○今井 遼、寺岡 翼、渡邊 峻、岩宮 賢、尾崎 祐太、光田 貴行、植村 祐介、石川 真司、子安 正純、内川 智浩、竹本 憲二、度会 正人

C-15 東海地方における、経皮的心肺補助を要する劇症型心筋炎の診療実態 CHANGE PUMP 研究からの報告

¹名古屋大学大学院 医学系研究科 循環器内科学、²愛知医科大学附属病院 循環器内科、³名古屋市立大学大学院 心臓・腎高血圧内科学、⁴藤田保健衛生大学 循環器内科、⁵三重大学大学院 医学系研究科 循環器・腎臓内科学○澤村 昭典¹、奥村 貴裕¹、天野 哲也²、大手 信之³、尾崎 行男⁴、伊藤 正明⁵、室原 豊明¹

C-16 妊娠後期に急性心不全を来し、経過中に褐色細胞腫の診断に至った一例

藤枝市立総合病院 循環器内科

○小林 亜樹、甲斐 貴彦、徳増 芳則、中村 淳、阿部 信、内藤 昭貴、渡邊 明規

C-17 ムコール心筋炎の一例

¹金沢大学附属病院 循環器内科、²金沢循環器病院○前川 直人¹、岡田 寛史¹、永田 庸二¹、蒲生 忠継²、田中 仁啓¹、津田 豊暢¹、吉牟田 剛¹、山岸 正和¹

C-18 若年者の突然の胸痛で冠攣縮に伴う虚血性心疾患との鑑別に苦慮した急性心筋炎の1例

¹済生会松阪総合病院 循環器内科、²三重大学 医学部 第一内科○齋木 良介¹、市川 和秀¹、加藤 慎也¹、山脇 弘二¹、垣本 斉¹、須川 正宏¹、土肥 薫²、伊藤 正明²

■一般 1

C-19 高レニン高アルドステロン血症を伴った QT 延長症候群の一例

三重県厚生連 松阪中央総合病院

○伊神 明良、高崎 亮宏、塩地 弘和、杉浦 伸也、幸治 隆文、松岡 宏治、谷川 高士

C-20 低体温療法中に心室細動の再燃を来した J 波症候群の 1 例

福井大学 医学部 病態制御医学講座 循環器内科

○長谷川 奏恵、かせ野 健一、掛橋 昇太、清水 智弘、宮永 大、久寄 香、汐見 雄一郎、玉 直人、池田 裕之、福岡 良友、森下 哲司、石田 健太郎、天谷 直貴、宇隨 弘泰、冨田 浩

C-21 てんかんを合併した Brugada 症候群の 1 例

名古屋ハートセンター

○竹谷 昌直、佐藤 公洋

C-22 チーム医療の中での診療看護師の役割－緊急カテーテル治療の一症例を通じて－

¹藤田保健衛生大学病院 中央診療部 FNP 室、²藤田保健衛生大学病院 医療科学部 医療経営情報学科、³藤田保健衛生大学病院 循環器内科

○塩沢 剣¹、高田 佳代子²、勝田 祐子³、鷹津 英麿³、西村 豪人³、樋口 悠希³、奥山 龍之介³、河合 秀樹³、渡邊 英一³、尾崎 行男³

C-23 CPR 開始までに 10 分以上経過したにもかかわらず社会復帰を果たした院外心肺停止の 4 例

金沢医科大学 氷見市民病院 循環器内科

○水野 宅郎、清澤 旬、泉 洋一、福田 昭宏

C-24 外来心臓リハビリテーションの新たな取り組み～看護面談が有効であった 1 事例～

鈴鹿 中央 総合病院

○渡辺 久絵

■一般 2

C-25 深部静脈血栓症の増悪を機に診断し得た Trousseau 症候群の一例

三重県立総合医療センター 循環器内科

○溝口 翔子、澤井 俊樹、廣田 敦也、山本 重忠、中嶋 寛、牧野 克俊

C-26 Acute Type B aortic dissection involving right aortic arch and Kommerell diverticulum

¹メイトウホスピタル、²名古屋第二赤十字病院 循環器内科、³名古屋第二赤十字病院 救急科○加藤 公彦¹、青山 豊²、前田 眞勇輔²、小椋 康弘²、鈴木 博彦²、神谷 宏樹²、七里 守²、吉田 幸彦²、塚川 敏行³、稲田 眞治³

C-27 CHADS2 0 点の心房細動患者に発症した急性腎動脈塞栓の一例

富山県立中央病院 内科（循環器）

○中川 陽一郎、永田 義毅、竹田 悠亮、木下 正樹、草山 隆志、近田 明男、丸山 美知郎、臼田 和生

C-28 急性下肢動脈閉塞を契機に判明した HIT の一例

大垣市民病院 循環器内科

○吉岡 直輝、吉田 路加、森島 逸郎、森田 康弘、高木 健督、永井 博昭、猪飼 佳弘、古井 宏一、柴田 直紀、都築 一仁、坪井 英之

C-29 ダビガトラン内服中に深部静脈血栓症を来し HIT と診断しえた一例

中部労災病院

○松永 峻、篠田 典宏、大西 知広、舟久保 浩、片岡 崇、鈴木 麻友、真宮 久美子、長尾 知行、原田 憲、加藤 文一、加藤 真隆、酒井 慎一、丸井 伸行

C-30 DOAC 内服中に頭蓋内出血を来たした 2 症例

鈴鹿中央総合病院 循環器内科

○大西 史峻、北村 哲也、山内 良太、渡邊 清孝、小西 克尚、大村 崇、太田 覚史、森 拓也

■一般3

C-31 エゼチミブの長期使用における有用性

福井大学病院 循環器内科

○佐藤 裕介、宇隨 弘泰、掛橋 昇太、清水 智弘、宮永 大、三好 真智子、汐見 雄一郎、長谷川 奏恵、玉 直人、池田 裕之、福岡 良友、森下 哲司、石田 健太郎、野 健一、天谷 直貴、冨田 浩

C-32 家族性高コレステロール血症ヘテロ接合体(ヘテロ FH)に対する PCSK9 阻害薬の初期臨床

金沢医科大学病院 循環器内科

○安田 有志、佐伯 康彦、澤口 潤、小田 美菜子、上野 英一、高野 信太郎、渡辺 真、藤林 幸輔、斉藤 竜平、青木 洋文、若狭 稔、藤岡 央、赤尾 浩慶、土谷 武嗣、河合 康幸、北山 道彦、梶波 康二

C-33 慢性腎臓病患者における血管石灰化進展と臨床背景因子に関する検討

名古屋大学 医学部 循環器内科

○鈴木 進、山本 大、原田 一宏、平山 賢志、柴田 陽平、豊 陽祐、青木 敏二郎、根岸 陽輔、墨 卓哉、川島 一博、国村 彩子、河宮 俊樹、石井 秀樹、室原 豊明

C-34 富士登山後に胸腹水貯留を来した若年女性の1例

永井病院 循環器科

○谷村 宗義、福間 智之、仲田 智之、星野 康三

C-35 Angiotensin II Receptor Blocker (ARB)内服中の血漿レニン活性上昇はいつまで続くのか？

¹思源会岩崎病院 内科・循環器科、²三重大学大学院循環器・腎臓内科

○岡本 紳也¹、岩崎 仁史¹

D 会場

11月5日(1日目)

10:00-11:00

座長: 皿澤 克彦 (福井赤十字病院 循環器科)

■弁膜症 1

D-01 機械弁による大動脈弁・僧帽弁置換術後にプレッシャーワイヤーを用いて左室内圧を測定した一例

¹静岡市立静岡病院 循環器内科、²静岡市立静岡病院 心臓血管外科

○影山 茂貴¹、小野寺 知哉¹、縄田 隆三¹、村田 耕一郎¹、竹内 亮輔¹、杉山 博文¹、渡邊 祐三¹、細谷 奈津子¹、表 真由子¹、児玉 圭太¹、三竹 啓嗣¹、三浦 友二郎²

D-02 演題取り下げ

D-03 Child-Pugh 分類 C の肝不全を伴った僧帽弁閉鎖不全症に対して外科的治療が奏功した一例

豊橋ハートセンター 心臓血管外科

○澤田 幸史、後藤 芳宏、小川 真司、細羽 創宇、大川 育秀、深谷 俊介、竹内 和航

D-04 僧帽弁輪石灰化を伴う僧帽弁狭窄症に対して経大動脈弁的に CUSA を用いた脱石灰化が奏功した一例

名古屋第二赤十字病院

○宗像 寿祥、田嶋 一喜、山本 良太、矢澤 翼、秋田 翔、田中 啓介、加藤 互

D-05 BAV 時に急性 AR を生じ Sapien3 留置後に PCPS を必要とした TF-TAVI の一例

¹富山大学 医学部 第二内科、²富山大学 医学部 第一外科、³富山大学 医学部 麻酔科

○上野 博志¹、小野田 寛¹、桑原 弘幸¹、牛島 龍一¹、傍島 光男¹、福田 信之¹、横山 茂樹²、土居 寿男²、深原 一晃²、伊東 勝久³、川上 正晃³、山崎 光章³、芳村 直樹²、絹川 弘一郎¹

D-06 ドブタミン負荷が評価に有用であった Paradoxical low-flow low-gradient severe AS の一例

名古屋市立大学 医学部 医学研究科 心臓腎高血圧内科学

○宮本 駿、中山 貴文、河田 侑、山本 惇貴、北田 修一、後藤 利彦、山下 純世、大手 信之

11:00-12:00 座長:上山 克史(心臓血管センター 金沢循環器病院 心臓血管外科)

■弁膜症 2

D-07 二弁置換後の僧帽弁位人工弁機能不全に対して再僧帽弁置換術を施行した 86 歳女性の一例

名古屋徳洲会総合病院 心臓血管外科

○河住 亮、大橋 壯樹、飯田 浩司、只腰 雅夫、景山 聡一郎、児島 昭徳、小谷 典子

D-08 経カテーテル大動脈弁置換術(TAVI)の施行後4年経過した1剖検例

¹金沢大学附属病院 循環器内科、²金沢大学 分子細胞病理学

○田村 祐大¹、吉田 昌平¹、田中 仁啓¹、中橋 卓也¹、中西 千明¹、坂田 憲治¹、川尻 剛照¹、山岸 正和¹、吉村 かおり²、中村 律子²、大井 章史²

D-09 ICEガイド下での経皮的肺動脈弁形成術(PTPV)の1例

¹厚生連高岡病院 循環器内科、²厚生連高岡病院 内科

○藤本 学¹、池田 達則¹、栗田 康寿¹、太田 宗徳¹、藤田 崇志¹、木山 優¹、桶家 一恭¹、山本 正和²

D-10 Child-Pugh分類Cの肝硬変を合併した大動脈弁狭窄症に対する外科的大動脈弁置換術

福井心臓血管センター 福井循環器病院 心臓血管外科

○松本 遼太、千歳 樹子、浅田 聡、上仲 永純、樋口 卓也、門田 治、堤 泰史、大橋 博和

D-11 僧帽弁形成術後遠隔期の人工腱索断裂による再発に対する再弁形成の2例

名古屋大学 医学部 心臓外科

○大野 司、阿部 知伸、大島 英揮、成田 裕司、六鹿 雅登、藤本 和朗、徳田 順之、寺澤 幸枝、山名 孝治、伊藤 英樹、寺本 慎男、増子 雄二、内田 亘、碓氷 章彦

D-12 日本の多施設共同研究におけるTAVIのCAVBの発症率、発症時期、回復率の検討.

¹豊橋ハートセンター、²名古屋ハートセンター、³仙台厚生病院、⁴新東京病院、⁵済生会横浜市東部病院、⁶湘南鎌倉総合病院、⁷小倉記念病院、⁸帝京大学医学部付属病院、⁹慶應義塾大学病院

○加賀瀬 藍¹、山本 真功¹、志村 徹郎¹、児玉 淳子¹、加納 誠士²、小山 裕²、多田 憲生³、高木 健督⁴、荒木 基晴⁵、山中 太⁶、白井 伸一⁷、渡邊 雄介⁸、林田 健太郎⁹

13:10-14:10 座長:門田 治(福井心臓血圧センター 福井循環器病院 心臓血管外科)

■外科 1

D-13 当院における TAVI の初期成績

¹市立四日市病院 心臓血管外科、²市立四日市病院 循環器内科

○爲西 顕則¹、内田 恭寛²、西 俊彦¹、藤井 恵¹、岡本 浩¹

D-14 左前下行枝に発生した巨大冠動脈瘤に対する 1 手術例

福井大学医学部附属病院 心臓血管外科

○矢野 啓太、腰地 孝昭、森岡 浩一、山田 就久、高森 督、田辺 佐和香、川村 祐子

D-15 IVUS で左膝窩動脈の外膜嚢腫が疑われた一例

名張市立病院 循環器内科

○加藤 成貴、佐藤 雄一、片岡 一明、伊藤 宏雄

D-16 当院における経カテーテル大動脈弁留置術(TAVI)の経験

¹聖隷浜松病院 循環器科、²聖隷浜松病院 心臓血管外科

○磯村 大地¹、岡田 尚之¹、國井 佳文²、岡 俊明¹、小出 昌秋²

D-17 TAVR 時代における surgical AVR—当院における risk profile と outcome の変遷

豊橋ハートセンター 心臓血管外科

○細羽 創宇、小川 真司、澤田 幸史、後藤 芳宏、深谷 俊介、加賀瀬 藍、志村 徹郎、児玉 敦子、山本 真功、大川 育秀、鈴木 孝彦

D-18 TAVI 後 8 日目に起きた遅発性完全房室ブロックの一例

¹名古屋徳洲会総合病院 循環器内科、²名古屋徳洲会総合病院 心臓血管外科

○田中 昭光¹、大竹 弘隆¹、中村 真幸¹、吉岡 真吾¹、下郷 卓史¹、安藤 みゆき¹、青山 英和¹、加藤 千雄¹、亀谷 良介¹、大橋 壯樹²

14:10-15:10

座長：山田 就久（福井大学医学部外科学 2 心臓血管外科）

■外科 2

D-19 重度特発性肺動脈性肺高血圧症を合併する大腸癌患者に対し開腹手術を施行した 1 例

金沢大学附属病院 循環器内科

○山口 鋼正、濱岡 卓人、黒川 佳祐、高島 伸一郎、加藤 武史、村井 久純、薄井 莊一郎、古莊 浩司、高村 雅之、山岸 正和

D-20 HOCM と SAM に対する外科的治療

福井循環器病院 心臓血管外科

○千歳 樹子、堤 泰史、門田 治、樋口 卓也、上仲 永純、浅田 聡、松本 遼太、大橋 博和

D-21 大動脈弁乳頭状線維弾性腫の 2 例

¹豊橋市民病院、²名古屋大学 医学部付属病院 心臓外科

○外山 正志¹、中山 雅人¹、阿部 知伸²

D-22 心臓 Rhabdomyosarcoma を経験した一例

名古屋第一赤十字病院 心臓血管外科

○折居 衛、伊藤 敏明、前川 厚生、澤木 完成、所 正佳、柳沢 淳次、尾関 貴啓、雑賀 俊行

D-23 原発性肺動脈肉腫

富山県立中央病院

○谷 一宏、村田 明、中垣 彰太、大高 慎吾、外川 正海、上田 哲之

D-24 上腸間膜動脈-膵十二指腸動脈バイパスを要した下膵十二指腸動脈瘤手術

富山県立中央病院 心臓血管外科

○村田 明、外川 正海、小尾 勇人、大高 慎吾、谷 一宏、中垣 彰太、上田 哲之

■外科3・先天性心疾患1

D-25 巨大なASDに対して欠損孔閉鎖術+TVR後に左心不全を呈し死亡した一例

¹名古屋大学大学院医学系研究科 循環器内科学、²名古屋大学大学院医学系研究科 心臓外科学

○深谷 兼次¹、奥村 貴裕¹、平岩 宏章¹、杉浦 由規¹、近藤 徹¹、渡邊 直樹¹、加納 直明¹、青木 聡一郎¹、一居 武夫¹、北川 勝英¹、古澤 健司¹、澤村 昭典¹、森本 竜太¹、六鹿 雅登²、坂東 泰子¹、碓氷 章彦²、室原 豊明¹

D-26 未治療成人Fallot四徴症の1例

松阪中央総合病院 循環器内科

○森山 太揮、高崎 亮宏、塩地 弘和、杉浦 伸也、幸治 隆文、松岡 宏治、谷川 高士

D-27 閉塞性動脈硬化症を合併した遺残坐骨動脈閉塞の1例

福井厚生病院 循環器科

○窪田 彰一、加藤 浩司、後藤 拓也、羽場 利博、山本 誠

D-28 右冠動脈肺動脈起始症を心房細動アブレーション前に初めて指摘された中年男性の一例

独立行政法人 国立病院機構 金沢医療センター

○八重樫 貴紀、中川 珠実、勝木 知徳、常山 悠、金森 尚美、向井 勇介、加藤 千恵子、佐伯 隆広、阪上 学

D-29 妊娠可能となったファロー四徴症術後遠隔期心室性不整脈の一治験例

¹岐阜県総合医療センター 成人先天性心疾患診療科、²岐阜県総合医療センター 小児心臓外科、³岐阜県総合医療センター 小児循環器内科

○奥木 聡志¹、岩田 祐輔¹、中山 祐樹²、竹内 敬昌²、湯澤 壮太郎³、柘植 智史³、山本 哲也³、面家 健太郎¹、後藤 浩子³、桑原 直樹³、桑原 尚志³、吉真 孝¹

D-30 深部静脈血栓症を合併したIVC欠損症の一例

静岡市立静岡病院

○三神 瑞樹、三竹 啓嗣、表 真由子、児玉 圭太、細谷 奈津子、影山 茂貴、渡邊 祐三、杉山 博文、竹内 亮輔、村田 耕一郎、縄田 隆三、小野寺 知哉

16:10-17:00 座長：岩田 祐輔（岐阜県総合医療センター 成人先天性疾患診療科）

■先天性心疾患 2

D-31 高齢者動脈管開存症に対するカテーテル治療の2例

富山大学 第2内科

○田中 修平、上野 博志、福田 信之、上野 陽平、平井 忠和、絹川 弘一郎

D-32 運動中に心室細動を来し発見された単冠動脈症の1例

福井大学医学部 病態制御医学講座 循環器内科学

○清水 智弘、天谷 直貴、宮永 大、掛橋 昇太、佐藤 裕介、三好 真智子、久寄 香、
汐見 雄一郎、長谷川 奏恵、玉 直人、池田 裕之、福岡 良友、森下 哲司、石田 健
太郎、粕野 健一、宇隨 弘泰、多田 浩

D-33 修正大血管転位(cTGA)による解剖学的右室不全に心臓再同期療法(CRT)を施行した
一例

名古屋大学大学院医学系研究科 循環器内科学

○安藤 萌名美、因田 恭也、尾竹 範朗、竹中 真規、村瀬 陽介、舟曳 純哉、上久保
陽介、神崎 泰範、藤井 亜弥、柳澤 哲、平井 真理、室原 豊明

D-34 発作性心房細動を契機に発見された三心房心の1例

市立島田市民病院 循環器内科

○杉山 恵理、露木 義章、石川 恵理、玉嶋 林太郎、渡邊 利光、蔦野 陽一、石田 仁
志、金森 範夫、川人 充知、松岡 良太、谷尾 仁志、服部 隆一、青山 武

D-35 経皮的心房中隔欠損閉鎖術が可能であった大動脈 rim 欠損した心房中隔欠損症の1
例

富山大学 第二内科

○福田 信之、上野 博志、田中 修平、小野田 寛、桑原 弘幸、牛島 龍一、傍島 光
男、城宝 秀司、平井 忠和、絹川 弘一郎

E 会場

11月5日(1日目)

15:10-16:10

座長:河合 康幸(金沢医科大学 循環器内科学)

■血管1

E-01 繰り返す血痰を契機に診断し得た中年男性の大動脈炎症候群の1例

石川県立中央病院 循環器内科

○丹羽 智、井上 勝、安田 敏彦、三輪 健二、東 慶之介、古賀 貴博、松原 隆夫

E-02 胸腹腔内への破裂がなくショック状態となった Stanford A 型大動脈解離の2例

富山市民病院 内科

○杉本 寛之、中村 翔大、打越 学、寺崎 敏郎、清川 裕明

E-03 FDG-PET/CT が病勢フォローに有用であったと考えられた高安動脈炎の2症例

福井大学医学部病態制御医学講座循環器内科学

○掛橋 昇太、汐見 雄一郎、石田 健太郎、清水 智弘、長谷川 奏恵、宮永 大、三好 真智子、佐藤 裕介、久寄 香、玉 直人、池田 裕之、福岡 良友、森下 哲司、かせ野 健一、天谷 直貴、夢田 浩

E-04 非造影 T1 強調画像により描出された HIP が EVT 治療戦略の選択に有用であった左総腸骨動脈完全閉塞の一例

名古屋徳洲会総合病院

○青山 英和、大竹 弘隆、中村 真幸、吉岡 真吾、田中 昭光、下郷 卓史、安藤 みゆき、加藤 千雄、亀谷 良介

E-05 経皮的血管形成術にて改善した孤立性上腸間膜動脈解離の一例

岐阜県総合医療センター 循環器内科

○堀尾 俊太郎、岩間 眞、野田 俊之、荒井 正純、谷島 進太郎、小野 浩司、廣瀬 武司、小島 帯、割田 俊一郎、加藤 崇、藤井 智子、吉眞 孝、後藤 芳章、阿部 慎太郎、三輪 裕高、矢ヶ崎 裕人、渡邊 亮太、上野 貴弘

E-06 腹部大動脈 Y グラフト置換術、EVAR 後の血栓閉塞に対して PPI を施行した1例

¹岡村記念病院 循環器内科、²岡村記念病院 心臓血管外科

○高橋 宗一郎¹、保坂 文駿¹、浅田 紘平¹、安藤 元素¹、井村 慎志¹、角野 元彦¹、今井 雄太¹、樽谷 康弘¹、榎本 栄²

16:10-17:00

座長：金子 完（一宮西病院 心臓血管外科）

■血管2

E-07 Valsalva 洞動脈瘤破裂に対する1 治験例

金沢大学 先進総合外科・心臓血管外科

○野 宏成、飯野 賢治、上田 秀保、西田 洋児、鷹合 真太郎、山本 宜孝、新谷 佳子、加藤 寛城、木村 圭一、竹村 博文

E-08 胸部ステントグラフト遠位端動脈壁破綻に対しステントグラフト末梢側追加により治療した1 例

名古屋第一赤十字病院 心臓血管外科

○雑賀 俊行、前川 厚生、澤木 完成、所 正佳、柳澤 淳次、尾関 貴啓、折居 衛、伊藤 敏明

E-09 オープンステントの infolding が自然軽快した1 例

福井県立病院 心臓血管外科

○西田 聡、高木 剛、齋藤 直毅

E-10 保存的に加療した両側椎骨動脈解離の約2 年間の経過

江南厚生病院 循環器内科

○田中 美穂、岩脇 友哉、人羅 悠介、丹羽 清、奥村 諭、片岡 浩樹、高田 康信、斉藤 二三夫

E-11 内シャントチューブを用い Onlay 吻合を施行した冠動脈バイパス術

聖隷三方原病院

○河野 敦則、浅野 満、田中 常雄、野村 拓生

プログラム

11月6日(日)

お断り：原則的に講演者が入力したデータをそのまま掲載しておりますので、一部施設名・演者名・用語等の表記不統一がございます。あらかじめご了承下さい。

A 会場

11月6日(2日目)

09:20-10:10

座長:西田 邦洋(富山大学 第二内科)

■不整脈7

A-36 当院でのS-ICD植え込みの初期成績

名古屋第二赤十字病院 循環器センター 循環器内科

○宮澤 宏幸、鈴木 博彦、久野 晋平、吉田 聡哉、伊藤 丈浩、江口 歩、田邊 すばる、長坂 遼、渡邊 諒、前田 眞勇輔、青山 豊、小椋 康弘、七里 守、吉田 幸彦

A-37 当院における皮下植え込み型除細動器植え込みの経験 患者スクリーニングからの検討

福井大学 医学部 循環器内科

○天谷 直貴、掛橋 昇太、清水 智弘、宮永 大、佐藤 裕介、久寄 香、三好 真智子、汐見 雄一郎、玉 直人、長谷川 奏恵、池田 裕之、福岡 良友、森下 哲司、石田 健太郎、粕野 健一、宇隨 弘泰、多田 浩

A-38 心室細動一次予防で植込み型除細動器植込み術を施行した高度房室ブロック合併筋強直性ジストロフィーの1例

三重大学医学部附属病院 循環器内科

○藤田 聡、藤井 英太郎、香川 芳彦、藤本 直紀、田辺 正樹、岡本 隆二、土肥 薫、藤岡 正紀、山田 典一、伊藤 正明

A-39 皮下植込み型除細動器を植え込んだ小児の一例

¹名古屋市立大学病院 循環器内科、²名古屋市立東部医療センター 循環器内科、³名古屋市立大学病院 心臓血管外科

○石田 真理奈¹、後藤 利彦¹、森 賢人¹、大手 信之¹、村上 善正²、小川 辰士³、松前 秀和³、野村 則和³

A-40 pAfに対するアブレーション時に右房自由壁の隔離が確認され、右房中隔に電極を追加したDDD植え込み後の1例

JA愛知厚生連 豊田厚生病院

○足立 健太郎、篠田 政典、金子 鎮二、窪田 龍二、大橋 大器、林 大介、藤田 雅也、上原 敬尋、山口 和才

10:10-11:00

座長:藤本 学(厚生連高岡病院 循環器内科)

■不整脈 8

A-41 肥大型心筋症との鑑別を要した薬剤性 QT 延長症候群の一例

名古屋市立大学病院 循環器内科

○加藤 博己、山本 惇貴、中山 貴文、武藤 啓介、藤田 浩志、杉浦 知範、後藤 利彦、大手 信之

A-42 遺伝子検査が薬物療法に有効であったと推測される QT 延長を伴う心室細動の 1 例
伊勢赤十字病院 循環器内科

○長沼 愛友、海野 航平、伊藤 弘将、後藤 至、堀口 昌秀、高村 武志、刀根 克之、坂部 茂俊、前野 健一、泉 大介、世古 哲哉、笠井 篤信

A-43 VF で来院し Short-coupled variant of torsade de pointes と考えられた 1 例

安城更生病院 循環器センター

○尾崎 祐太、寺岡 翼、渡辺 峻、岩宮 賢、今井 遼、光田 貴行、植村 祐介、石川 真司、子安 正純、内川 智浩、竹本 憲二、度会 正人

A-44 肺静脈隔離術後に冠攣縮による心停止をきたした発作性心房細動の 1 例

福井県済生会病院

○坪川 亜優美、大倉 清孝、大倉 誓一郎、平澤 元朗、竹森 一司、前野 孝治、潮木 保幸

A-45 特発性心室頻拍を合併した先天性心室憩室の一例

厚生連高岡病院 循環器内科

○太田 宗徳、桶家 一恭、栗田 康寿、藤田 崇志、池田 達則、木山 優、藤本 学

■心臓腫瘍 1

A-46 治療に苦慮した毛細血管拡張症の大量心嚢液貯留を認めた一例

¹金沢医科大学病院 循環器内科、²金沢医科大学病院 循環器内科、³金沢医科大学病院 心
血管カテーテル治療科、⁴金沢医科大学病院 心臓血管外科

○澤口 潤¹、佐伯 泰彦¹、安田 有志¹、小田 美菜子¹、上野 英一¹、高野 信太郎¹、渡辺
真¹、藤林 幸輔¹、斉藤 竜平¹、青木 洋文¹、若狭 稔¹、藤岡 央¹、赤尾 浩慶¹、河合 康
幸¹、梶波 康二¹、土谷 武嗣²、北山 道彦²、田中 宏和³、永吉 靖弘³

A-47 心腔内エコー下経静脈的腫瘍生検で診断のついた心臓血管肉腫の1例

中部ろうさい病院 循環器内科

○大西 知広、篠田 典宏、松永 峻、舟久保 浩、片岡 崇、鈴木 麻友、真宮 久美子、
長尾 知行、原田 憲、加藤 文一、加藤 真隆、丸井 伸行、酒井 慎一

A-48 抗結核薬が有効であった *effusive constrictive pericarditis* の一例

独立行政法人 地域医療機能推進機構 中京病院

○吉田 雅博、余語 美奈、柴田 知之、鶴見 尚樹、加藤 寛之、岡田 卓也、村上 央、
加田 賢治、坪井 直哉

A-49 再発を認めた左房内球状血栓の一例

安城更生病院

○植山 大悟、度会 正人、竹本 憲二、内川 智浩、子安 正純、植村 祐介、石川 真
司、光田 貴行、今井 遼、尾崎 祐太、岩宮 賢、渡邊 峻、寺岡 翼

B 会場

11月6日(2日目)

09:20-10:10

座長:永田 庸二(金沢大学 循環器病態
内科学 循環器内科)

■心膜疾患 1

B-35 *Abiotrophia defectiva* による感染性心内膜炎の1例

黒部市民病院

○油谷 伊佐央、紺谷 浩一郎、中田 明夫、廣田 悟志

B-36 非典型的な経過をたどった MRCNS と結核菌による感染性心内膜炎の一例

安城更生病院

○渡邊 峻、度会 正人、竹本 憲二、内川 智浩、子安 正純、植村 祐介、石川 真司、
光田 貴行、今井 遼、岩宮 賢、尾崎 祐太、寺岡 翼

B-37 ペースメーカー感染により感染性心内膜炎をきたした1例

福井総合病院循環器内科

○久寄 香、白崎 温久、佐竹 一夫

B-38 化膿性脊椎炎を契機に診断された感染性心内膜炎の1例

市立島田市民病院 循環器内科

○中野 潔、露木 義章、石川 恵里、玉嶋 林太郎、渡邊 利光、蔦野 陽一、石田 仁
志、金森 範夫、川人 充知、松岡 良太、谷尾 仁志、服部 隆一、青山 武

B-39 甲状腺中毒症を合併した感染性心内膜炎の1例

¹金沢大学附属病院 循環器内科、²金沢附属病院 心臓血管外科

○江本 賢二¹、黒川 佳祐¹、橋向 大輝¹、高島 伸一郎¹、加藤 武史¹、村井 久純¹、薄井
荘一郎¹、古荘 浩司¹、高村 雅之¹、山岸 正和¹、竹村 博文²

10:10-11:00

座長:加藤 靖周(藤田保健衛生大学 循環器内科)

■静脈血栓症 1

B-40 当院における VTE (静脈血栓塞栓症) 症例の現況

一宮西病院 循環器内科

○寺村 真範、寺本 智彦、田中 伸享、前田 拓哉、石原 弘貴、旦 一宏、市橋 敬、
篠田 明紀良

B-41 両側肺門部肺動脈血栓症の一例

小牧市民病院 循環器内科

○齋藤 慈円、小川 恭弘、今井 元、許 聖服、林 元春、田代 詳、岡島 嵩、荒尾 嘉
人、榊原 慶祐、安達 健、川口 克廣

B-42 絨毛膜下血腫を合併した妊婦に発症した深部静脈血栓症の一例

済生会松阪総合病院

○市川 和秀、齋木 良介、加藤 慎也、山脇 弘二、垣本 斉、須川 正宏

B-43 CTでフィルター脚部が血管外に突出している場合の IVC フィルターの抜去につ
いて

岐阜県総合医療センター

○上野 貴弘、野田 俊之、荒井 正純、谷島 進太郎、小野 浩司、岩間 眞、廣瀬 武
司、割田 俊一郎、小島 帯、吉眞 孝、加藤 崇、藤井 智子、後藤 芳章、阿部 慎
太郎、三輪 裕高、矢ヶ崎 裕人、石黒 まや、渡邊 亮太、金田 真由美、堀尾 俊太
郎

B-44 深部静脈血栓症を有する大腿骨転子部骨折周術期に下大静脈フィルターが有用であ
った一例

金沢医科大学 氷見市民病院 胸部心臓血管外科

○高木 晶、小畑 貴司

■肺高血圧 1

B-45 右房腫瘍を契機に発見された肺高血圧症の1例

¹金沢大学附属病院 循環器内科、²金沢大学附属病院 心臓血管外科、³石川県済生会金沢病院 循環器内科、⁴金沢大学附属病院 検査部

○岡田 寛史¹、森 三佳⁴、荒木 勉³、飯野 賢治²、山本 宣孝²、坂田 憲治¹、川尻 剛照¹、山岸 正和¹

B-46 ACTA-2欠損症が疑われた肺動脈性肺高血圧症の1例

¹名古屋大学大学院 医学系研究科 循環器内科学、²名古屋大学大学院 医学系研究科 肺高血圧先端医療学寄附講座

○下方 茂毅¹、足立 史郎²、上村 佳大¹、中野 嘉久¹、田島 史崇¹、奥村 尚樹²、近藤 隆久²、室原 豊明¹

B-47 肺高血圧を併発したアラジール症候群の一例

三重大学医学部附属病院 循環器内科

○中谷 仁、松田 明正、荻原 義人、栗田 泰郎、石倉 健、岡本 隆二、土肥 薫、藤井 英太郎、山田 典一、伊藤 正明

B-48 間質性肺炎(IP)を伴う分類不能型結合組織病(UCTD)に合併した慢性血栓閉塞性肺高血圧症(CTEPH)の1例

¹聖隷三方原病院 臨床研修センター、²聖隷三方原病院 循環器内科

○松浦 純也¹、宮島 佳祐²、岡崎 絢子²、大野 嘉寿人²、生駒 剛典²、谷 信彦²、佐藤 亮太²、渡辺 知幸²、川口 由高²、若林 康²

B-49 慢性血栓塞栓性肺高血圧症(CTEPH)を契機に診断し得たPaget Schroetter症候群の一例

岐阜大学 医学部 附属病院

○佐橋 勇紀、豊吉 紘之、成瀬 元気、小牧 久晃、吉田 明弘、内藤 順子、湊口 信吾、馬場 慎也、東 賢志、中島 孝、名和 隆英、林 美紗代、岩佐 将充、田中 俊樹、高杉 信寛、久保田 知希、川崎 雅規、金森 寛充、牛越 博昭、西垣 和彦、湊口 信也

B-50 膠原病に伴う肺動脈性肺高血圧症の生存分析

名古屋市立大学大学院医学研究科 心臓・腎高血圧内科学

○齊木 真郎、山本 浩司、武田 裕、大手 信之

C 会場

11月6日(2日目)

09:20-10:10

座長:江守 裕子(JCHO 福井勝山総合病院 循環器内科)

■心不全2

C-36 非感染性心内膜炎を合併した Trousseau 症候群の一部検例

¹三重県立総合医療センター 循環器内科、²三重県立総合医療センター 病理

○池澤 宗成¹、澤井 俊樹¹、廣田 敦也¹、山本 重忠¹、中嶋 寛¹、草野 五男²、牧野 克俊¹

C-37 TAVI 後に弁尖血栓による弁機能不全に陥った1例

名古屋徳洲会総合病院 循環器内科

○田中 昭光、大竹 弘隆、中村 真幸、吉岡 真吾、下郷 卓史、安藤 みゆき、青山 英和、加藤 千雄、亀谷 良介

C-38 慢性心不全の経過中に肝性脳症を発症した3症例

富山県立中央病院 内科(循環器)

○竹田 悠亮、丸山 美知郎、中川 陽一郎、木下 正樹、草山 隆志、近田 明男、永田 義毅、臼田 和生

C-39 慢性腎不全患者の心機能評価についての検討

¹藤田保健衛生大学 医療科学部 医療経営情報学科、²藤田保健衛生大学 医学部 循環器内科

○荒巻 ひかり¹、野崎 美沙恵¹、高田 佳代子¹、山田 晶²、星野 直樹²、宮城 芽以子²、尾崎 行男²

C-40 心不全治療に難渋した心へモクロマトーシスの一例

JCHO 中京病院 循環器内科

○余語 美奈、加藤 寛之、水野 智章、鶴見 尚樹、吉田 雅博、岡田 卓也、村上 央、加田 賢治、坪井 直哉

■心臓腫瘍 2

C-41 肺癌術後に左心房内に巨大血栓を認めた一例

¹愛知医科大学病院 循環器内科、²愛知医科大学病院 心臓外科

○指宿 麻悠¹、渡部 篤史¹、鈴木 昭博¹、若林 宏和¹、安藤 博彦¹、早稲田 勝久¹、水野 智文¹、高島 浩明¹、天野 哲也¹、村山 公²、二村 泰弘²、岡田 正穂²、綿貫 博隆²、松山 克彦²

C-42 冠動脈造影後に巨大血栓が出現した、真性多血症を伴う大動脈弁狭窄症の一例

¹藤田保健衛生大学 循環器内科、²藤田保健衛生大学 心臓血管外科、³半田市立半田病院 心臓外科

○永原 康臣¹、河合 秀樹¹、鷹津 英磨¹、勝田 祐子¹、西村 豪人¹、野村 悠希¹、高田 佳代子¹、石井 潤一¹、天野 健太郎²、秋田 淳年³、渡邊 英一¹、高木 靖²、尾崎 行男¹

C-43 腎癌術後 15 年後に転移性心臓腫瘍を認めた 1 例

藤田保健衛生大学 医学部 循環器内科

○吉木 優、越川 真行、本池 雄二、永原 康臣、奥山 龍之介、伊藤 創、高田 佳代子、渡邊 英一、尾崎 行男

C-44 左房粘液種により急性心筋梗塞をきたした一例

藤田保健衛生大学 循環器内科

○宮島 桂一、大田 将也、本池 雄二、石川 正人、奥山 龍之介、市川 智英、渡邊 英一、尾崎 行男

C-45 仮性心室瘤との鑑別が困難であった偽性心室瘤の一例

¹岐阜市民病院 循環器内科、²岐阜市民病院 胸部心臓血管外科

○村瀬 浩孝¹、佐竹 敦史¹、竹山 俊昭¹、白木 仁¹、石原 義之¹、安田 真智¹、宮田 周作¹、小塩 信介¹、越路 正敏¹、荒川 友希²、村上 栄司²、東 健一郎²

11:00-12:00

座長:小林 昌義(藤田保健衛生大学 心臓血管外科)

■血管3

C-46 弓部嚢状瘤に対する TEVAR2 年後に縮小した嚢状瘤部付近の肺胞出血から大量縦隔血腫をきたした 1 例

¹名古屋徳洲会総合病院 循環器内科、²名古屋徳洲会総合病院 心臓血管外科

○田中 昭光¹、大竹 弘隆¹、中村 真幸¹、吉岡 真吾¹、下郷 卓史¹、安藤 みゆき¹、青山 英和¹、加藤 千雄¹、亀谷 良介¹

C-47 健診で偶然見つかった右室流入型バルサルバ洞動脈瘤破裂の 1 例

一宮西病院

○篠田 明紀良、寺村 真範、高橋 佑弥、市橋 敬、旦 一宏、石原 弘貴、前田 拓哉、田中 伸享、寺本 智彦

C-48 右鎖骨下動脈起始異常を合併した急性 A 型大動脈解離に対し、open stent を併用した全弓部置換術を施行した 1 例

愛知医科大学 心臓外科

○綿貫 博隆、松山 克彦、岡田 正穂、二村 泰弘、村山 公

C-49 胸部大動脈瘤に対して腹腔動脈塞栓を加えた胸部ステントグラフト内挿術が有効であった症例の検討

名古屋徳洲会総合病院 循環器内科

○田中 昭光、大竹 弘隆、中村 真幸、吉岡 真吾、下郷 卓史、安藤 みゆき、青山 英和、加藤 千雄、亀谷 良介

C-50 急性大動脈解離に対し緊急 TEVAR 施行後、自己弁温存大動脈基部置換を行った Marfan 症候群の一例

聖隷浜松病院 心臓血管外科

○櫻井 陽介、小出 昌秋、國井 佳文、前田 拓也、岡本 卓也、高柳 佑士、瀬戸 悠太郎

C-51 経食道心臓エコーが腎梗塞の原因検索に有用であった一例

市立四日市病院 循環器内科

○水谷 弘司、鈴木 航、黒部 将成、山口 遼、藤本 匡伸、水谷 吉晶、三原 裕嗣、一宮 仁、内田 泰寛、渡邊 純二、金城 昌明、一宮 恵、西 俊彦、藤井 恵、為西 顕則、岡本 浩

D 会場

11月6日(2日目)

09:20-10:20

座長: 東方 利徳(国民健康保険 小松市民病院 内科)

■心不全 1

D-36 慢性心不全治療中にドブタミンアレルギーを来した 1 例

名古屋第二赤十字病院 循環器内科

○吉田 聡哉、鈴木 博彦、久野 晋平、宮澤 宏幸、伊藤 丈浩、田邊 すばる、長坂 遼、渡邊 諒、江口 歩、前田 眞勇輔、青山 豊、小椋 康弘、鈴木 博彦、七里 守、吉田 幸彦

D-37 拡大した右心が左室拡張障害の原因であった一例

¹名古屋大学医学部 医学系研究科 循環器内科、²名古屋大学大学院 医学系研究科 肺高血圧先端医療寄附講座、³東員病院 認知症疾患医療センター

○田島 史崇¹、下方 茂毅¹、上村 佳大¹、中野 嘉久³、足立 史郎²、奥村 尚樹²、近藤 隆久²、室原 豊明¹

D-38 ヘパリン起因性血小板減少症を合併した重度心不全患者に対する開心術の経験

JA 愛知厚生連 豊田厚生病院 心臓外科

○小西 康信、荒木 善盛、川口 鎮

D-39 胸腺原発性大細胞型 B 細胞リンパ腫による心筋炎にて心不全治療に難渋した 1 例

独立行政法人 国立病院機構 名古屋医療センター

○小山 雄一郎、富田 保志、山田 高彰、森 和孝、山下 健太郎、山本 崇之、浅野 嘉隆、森本 康嗣、早川 智子、久慈 怜、泉本 真孝、濱田 博史、宮前 貴一

D-40 高位側壁枝から分枝している第 1 中隔枝に対する PTSMA によって、dynamic LVOTO が改善した一例

伊勢赤十字病院 循環器内科

○伊藤 弘将、高村 武志、海野 航平、後藤 至、堀口 昌秀、刀根 克之、前野 健一、泉 大介、坂部 茂俊、世古 哲哉、笠井 篤信

D-41 トルバプタンを併用した重症心不全の一例

中東遠総合医療センター

○國枝 武茂、森川 修司、井上 直也、太田 竜右、大鐘 崇志、岡本 均弥、田中 総一郎、磯部 龍夫、城向 裕美子、紅林 伸丈

※敬称略

演者名, 所属, 演題名 等につきましては演題登録をもとにプログラムを作成しております.

学会協賛企業

今回の地方会開催にあたりまして、下記の企業様には、格別なご厚誼をいただき深く感謝申し上げます。

ランチョンセミナー

サノフィ株式会社／バイエル薬品株式会社／ファイザー株式会社／ブリストル・マイヤーズ スクイブ株式会社

サテライト教育講演

第一三共株式会社

協賛企業一覧

アクテリオンファーマシューティカルズジャパン株式会社／アステラス製薬株式会社／アストラゼネカ株式会社／アボットバスキュラー・ジャパン株式会社／イワイ株式会社／株式会社上田五兵衛商店／エーザイ株式会社／MSD株式会社／大塚製薬株式会社／小野薬品工業株式会社／株式会社カイブング／勝木書店／協和発酵キリン株式会社／サノフィ株式会社／興和創薬株式会社／白崎印刷株式会社／ジョンソン・エンド・ジョンソン株式会社 バイオセンス ウェブスター事業部／セント・ジュード・メディカル株式会社／セントラルメディカル株式会社／大正富山医薬品株式会社／大日本住友製薬株式会社／武田薬品工業株式会社／田辺三菱製薬株式会社／ディーセンス株式会社／帝人在宅医療株式会社／テルモ株式会社／ディー・ブイエックス株式会社／トーアエイヨー株式会社／日医工株式会社／日本新薬株式会社 日本ベーリンガーインゲルハイム株式会社／日本メジフィジックス株式会社／日本メドトロニック株式会社／日本ライフライン株式会社／ノバルティスファーマ株式会社／ファイザー株式会社／バイオトロニック・ジャパン株式会社／ボストン・サイエンティフィック ジャパン株式会社 カルディアック・リズム・マネジメント事業部／ボストン・サイエンティフィック ジャパン株式会社 インターベンショナル カルディオロジー事業部／丸文通商株式会社／持田製薬株式会社／株式会社ユアーズホテルフクイ

(五十音順・平成28年10月18日現在)

日本循環器学会 第148回東海・第133回北陸合同地方会
会長 埴田 浩
福井大学 循環器内科学
〒910-1193 福井県吉田郡永平寺町松岡下合月23-3
運営事務局 株式会社 ネクステージ
〒920-0059 石川県金沢市示野町南45番地