

Innovate ideas for a revolution in life

【教育目標】

- ・医療現場のニーズ発掘能力の育成
- ・医薬品・医療機器開発のケーススタディーを通じた課題解決能力の育成
- ・プロジェクトマネジメント能力・企業経営能力の育成

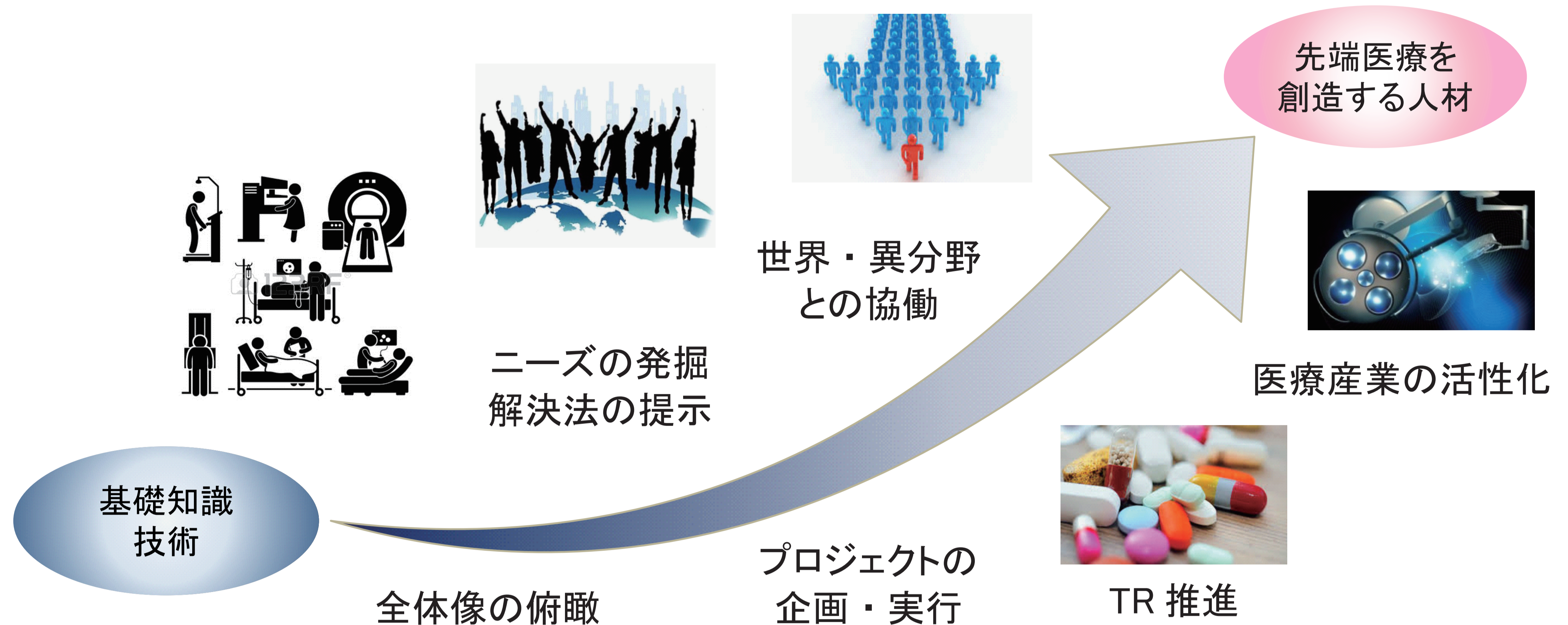
【コースの特色】

- ・医薬品・医療機器分野のリーダーとの交流
- ・国内・海外企業でのインターンシップ
- ・シリコンバレーのベンチャー教育プログラムの提供

1. 目指す人材像

先端医療の研究開発リーダー
ビジネス・スキルに裏打ちされた
マネジメント能力の発揮

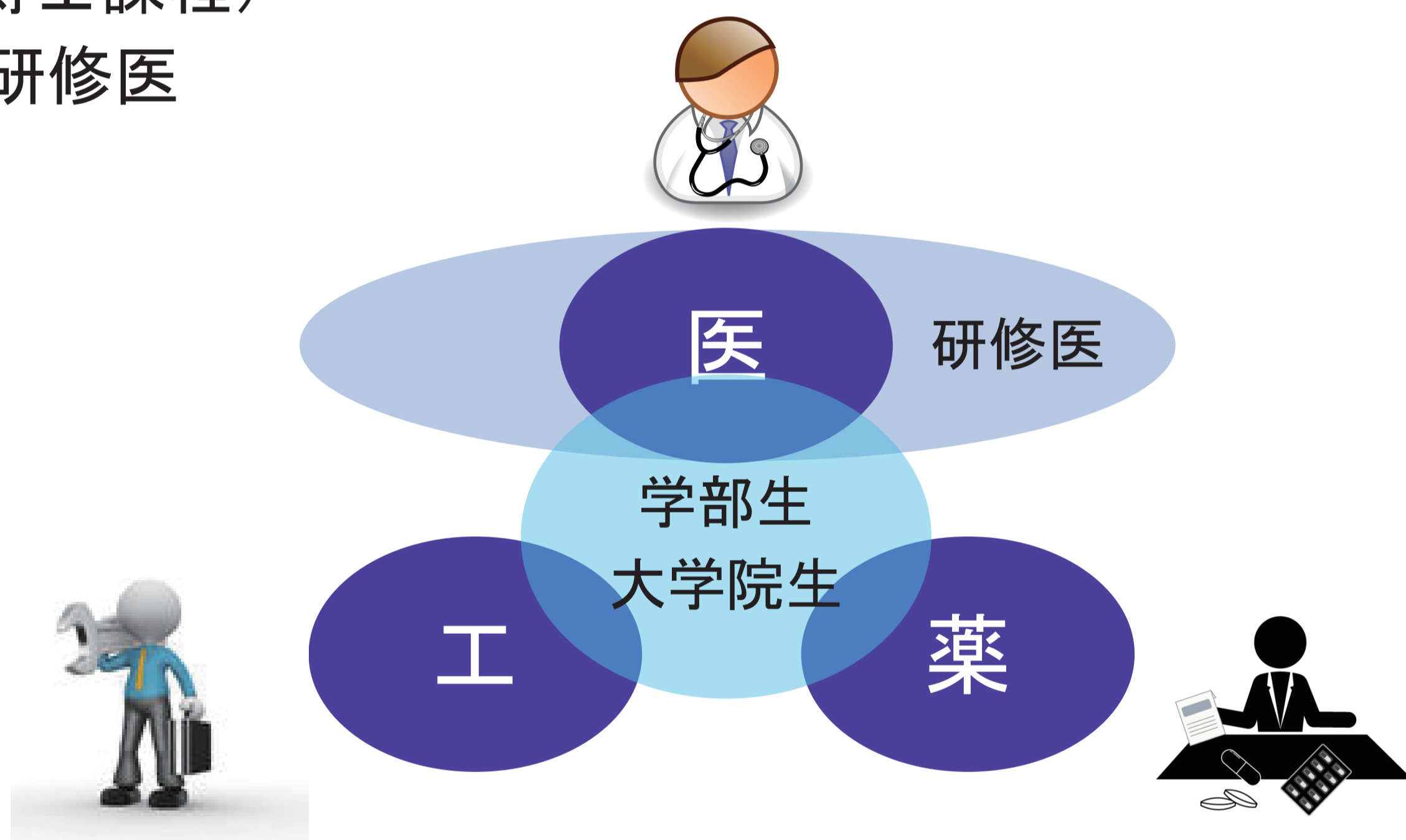
TR 推進人材
マネジメント能力に裏打ちされた
トランスレーショナル・リサーチ (TR)
の推進



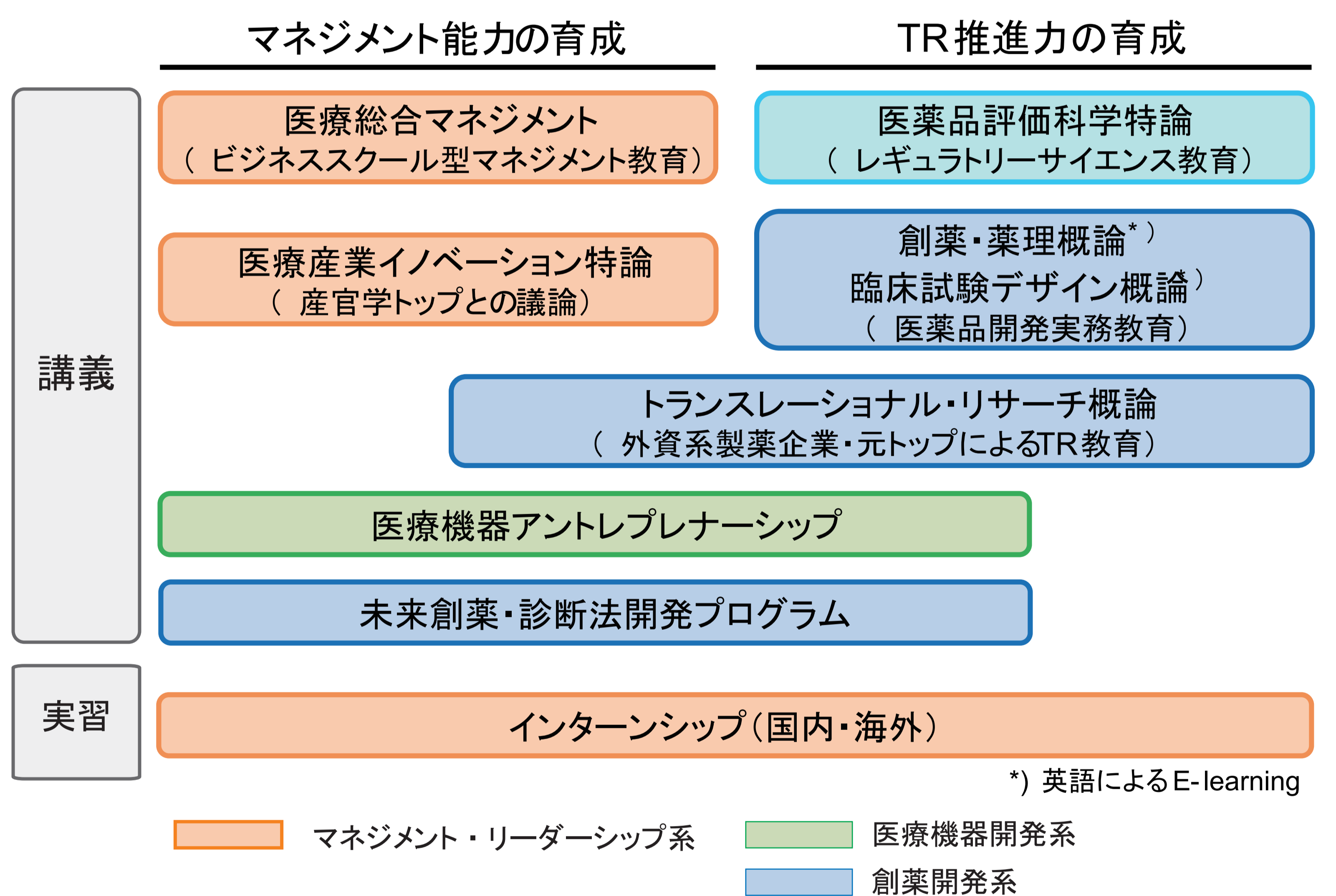
2. コース概要

【対象】

- ・医・薬・工学部の学生、大学院生（修士課程・博士課程）
- ・研修医



【コアコースカリキュラム】



【開講コース】

・入門コース（登録制）

- 医療産業における、現場ニーズと技術ニーズの「橋渡し」を理解し、イノベーションの必要性、研究を製品化する全体像を理解する
- 随時案内される講義・セミナー等に参加
 - 受講時間に応じてポイントを付与
 - 20ポイントで修了

・コアコース（選抜制）

- メディカル・イノベーションに貢献するために必要なプロジェクトマネジメント能力を向上させることにより、「橋渡し」を担える人材を育成する
- 指定科目から10単位履修
 - 講義4単位、実習2単位は必修

3. 講義概要

A. 医療機器アントレプレナーシップ実践演習

- 米国スタンフォード大学の Biodesign プログラムに基づく医療機器イノベーションのリーダーを育成する教育プログラム
- 医学・工学・ビジネス各スクールの少人数制ジョイントプログラム
 - ・デザイン思考を用いた臨床ニーズ発イノベーション
 - ・事業化まで実践的に教育してベンチャー企業を設立
 - ・イノベーション人材の育成に貢献

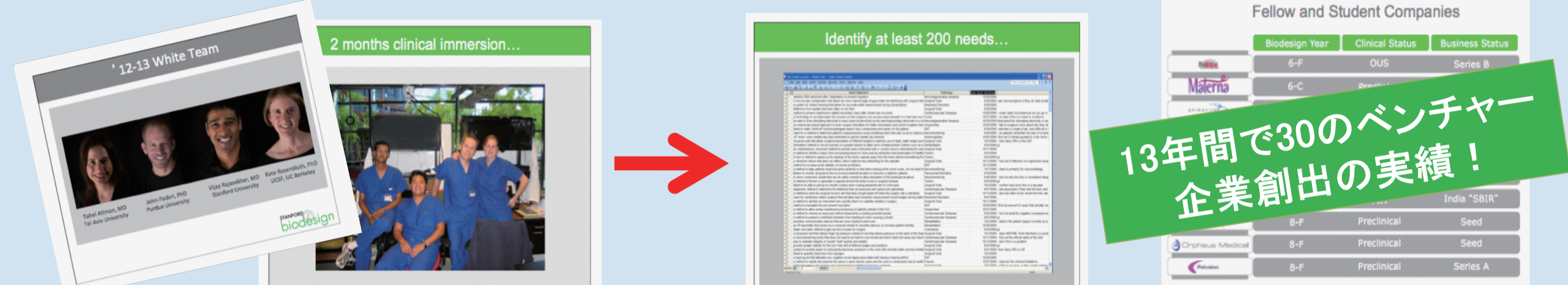


Dr. Paul Yock, MD
創設者



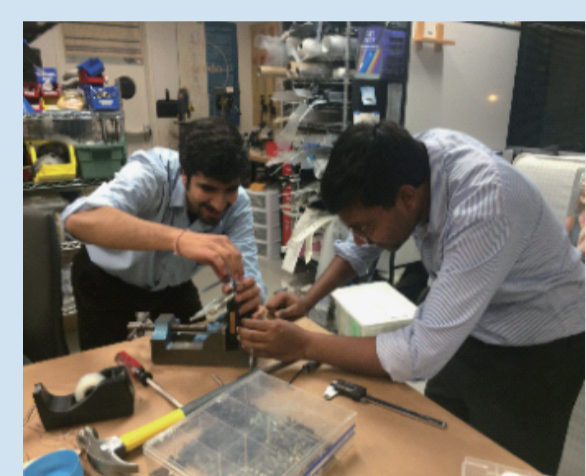
工学系研究科 前田 祐二郎
担当教員

1. 医療の現場でのニーズの発見



エンジニアと医師がチームを組んで臨床現場に入り込み、医療ニーズを吸い上げる

2. 異領域のバックグラウンドを持つチーム



エンジニアと医師が協働してプロトタイプを制作

3. 事業化への実践的メンター



Josh Makower, MD, MBA
Serial Entrepreneur
投資家・起業家による
アドバイス

B. 未来創薬診断法開発プログラム

- 米国スタンフォード大学の SPARK プログラム参考にした創薬開発プログラム
 - ・アカデミアのシーズを臨床ニーズに橋渡しする
 - ・アカデミア創薬に必要なことをケーススタディーを通じて学ぶ

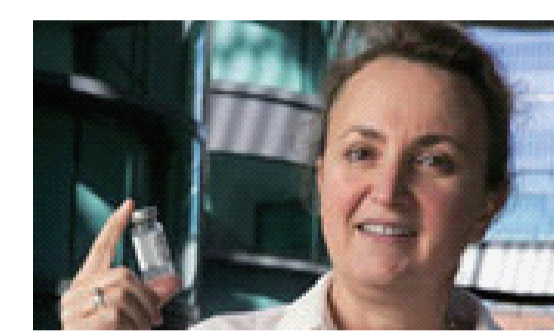
<主な授業形式>

1. 専門家によるセミナー
2. Case-Based 演習
(異種選考メンバーによるグループ構成)

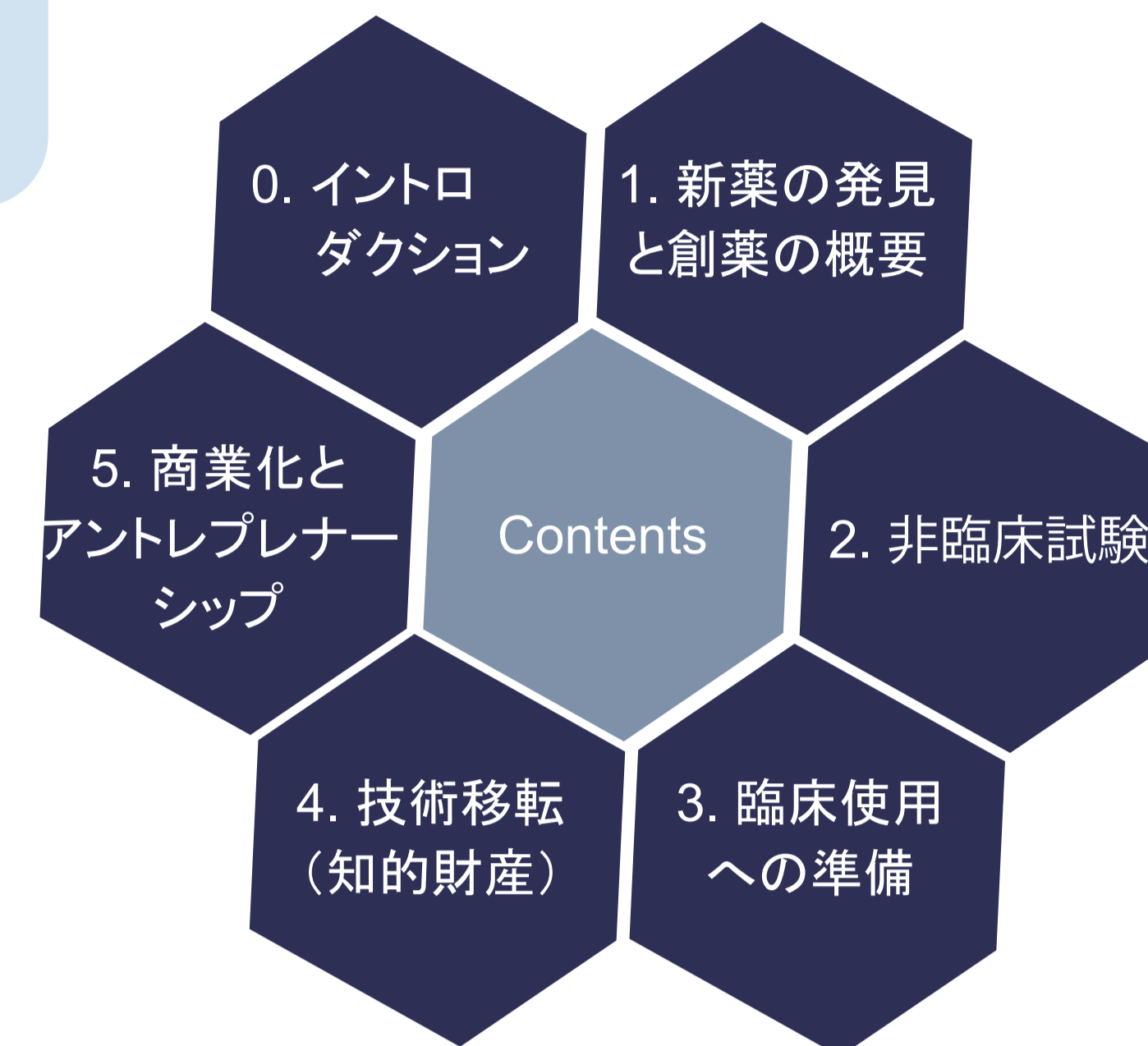
SPARK 共同創設者



Kevin Grimes MD



Daria Mochly-Rosen PhD



担当教員



岸 暁子
医学部附属病院



木村 紘子
薬学系研究科

4. 実習



工学系大学院生 (海外)



薬学系大学院生・2名 (国内)



1DAY 実習 (国内)



研修医 (海外)



報告会 (学内)

5. シンポジウム



オープニングシンポジウム
(2014.3.11)



医療機器ベンチャーコース
第1回公開セミナー (2014.11.27)



医療機器ベンチャーコース
スタートアップシンポジウム (2014.10.17)



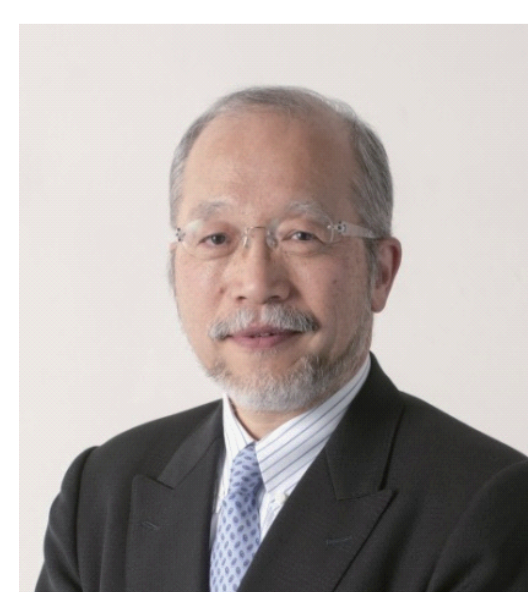
■ プログラムメンバー

担当教員

- | | |
|-----------------|--------|
| a. 工学系研究科 特任助教 | 前田 祐二郎 |
| b. 医学部附属病院 特任助教 | 岸 暁子 |
| c. 薬学系研究科 特任助教 | 木村 紘子 |
| d. 医学系研究科 特任准教授 | 吉本 真 |

事務局

東京都文京区本郷 7-3-1
東京大学薬学系研究科
ファーマコビジネス・イノベーション教室内
TEL: 03-5841-0282
e-mail: mirai@mol.f.u-tokyo.ac.jp
URL: <http://plaza.umin.ac.jp/~mirai>



事業推進責任者
木村 廣道 特任教授



研究担当理事
松本 洋一郎 副学長



医学部附属病院
門脇 孝 病院長

