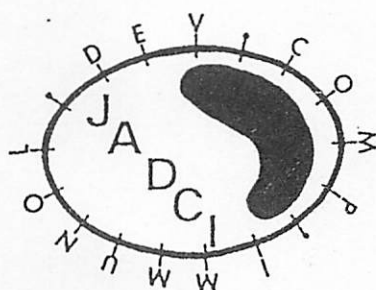


# J A D C I News

NO. 2  
1990. 8. 4



The Japanese Association  
for Developmental and  
Comparative Immunology

Office: Department of Anatomy, Dokkyo  
University School of Medicine, Mibu,  
Tochigi 321-02

## 日本比較免疫学研究会平成元年度決算報告

収入		348,973
内訳	比較免疫シンポジウムより繰越	20,075
	会費	328,810
	利子	88

支出		114,155
内訳	News他経費	40,160
	通信費	54,416
	文具費	8,891
	選挙費用	10,688

残高	234,818
平成2年度へ繰越	234,818

平成2年3月31日現在

会員数	116名
会費未納者	8名

SHIMODA MARINE RESEARCH CENTER

THE UNIVERSITY OF TSUKUBA

SHIMODA, SHIZUOKA, 415 JAPAN

## 会計監査報告

平成2年4月28日に、日本比較免疫研究会  
平成元年度会計の監査と致しました。  
その結果、会計決算は適正でありました。  
以上、ご報告いたします。

平成2年4月28日

渡邊 浩 (渡邊)

日本比較免疫研究会


庶務・会計 吉田恵美子殿

# 会計監査報告

平成2年4月19日に日本比較免疫研究会平成元年度会計の監査を致しました。その結果、会計決算は適正でありました。

以上、ご報告いたします。

平成2年4月19日

新内 新   
新内 新

日本比較免疫研究会

庶務・会計 古田 恵美子 殿

## 新年度会費納入のご案内

当研究会の会計年度は、4月から3月までです。平成元年度にご入会戴いた方は3月で会費切れとなりますので、新年度の会費納入をお願い致します。

### 会員区分

- (1) 個人会員：年会費3000円
- (2) 賛助会員：年会費一口20000円

### 納入方法

- (1) 郵便振替：同封の郵便振替用紙にご記入の上、最寄りの郵便局よりご送金ください。

口座番号：宇都宮4-42374  
加入者名：比較免疫学研究会事務局

- (2) 現金書留：下記事務局宛てに、ご送金ください。

〒321-02 栃木県下都賀郡壬生町北小林880  
独協医科大学第2解剖学教室  
日本比較免疫学研究会事務局

(なお、事務簡素化のため特にお申し出がない限り領収書の発行は略させていただきますのでご了承ください。)

## 『スウェーデンでの学位』

ウプサラ大学で仕事を始めて3週間後に私が所属していた研究グループの大学院生が学位論文公開討論会を開く事になった。当日、構内のメインホールには国旗がはためき、研究所の講堂には所内のスタッフ、学生、友人、家族など80人程が集まり、少々緊張した雰囲気が漂っていた。スウェーデンでの学位論文の公開討論会はOpponentとDefenderとの対決という形式で進められる。彼の学位論文はザリガニの細胞性防御機構について、一連の仕事を論文にまとめたものだが、国内に適当なOpponentがいなかったため、イギリスから昆虫の生体防御機構の仕事で著名な教授が来て行われた。討論会の始めにOpponentが彼の学位論文について理解している点や自分の考え方を約1時間にわたってまとめ、その後Defenderに質問をあげていく。約2時間程この討論が続いただろうか。進行役の教授が会場から2、3の質問を受けつけ、頃合いを見計らって木槌を大きく打って閉会を宣言する。その後、学生実習室でサンドウィッチ、ケーキ、ビール、コーヒーなどが彼の親から振舞われ、しばらくして審査の結果が会場に報告される。全員起立してskål（乾杯）。皆が新しい博士の誕生に祝福し、労をねぎらう。この会に4回程出席する機会を得たが、私はいつも何かしら感動していた。

ウプサラ大学では年1回、歴史的建築物である大学講堂にその年学位を取得した人が一堂に会して、大変盛んな学位授与の記念式典が開かれる。当日、講堂の横にスウェーデン国軍が祝砲をうつために出動しており、町中に祝砲がひびきわたる。

我々が権威主義とか時代錯誤として捨ててしまった何かを目の当にして大いに考えさせられた。  
(小林 睦生、獨協医科大学・医動物学教室)

## お知らせ

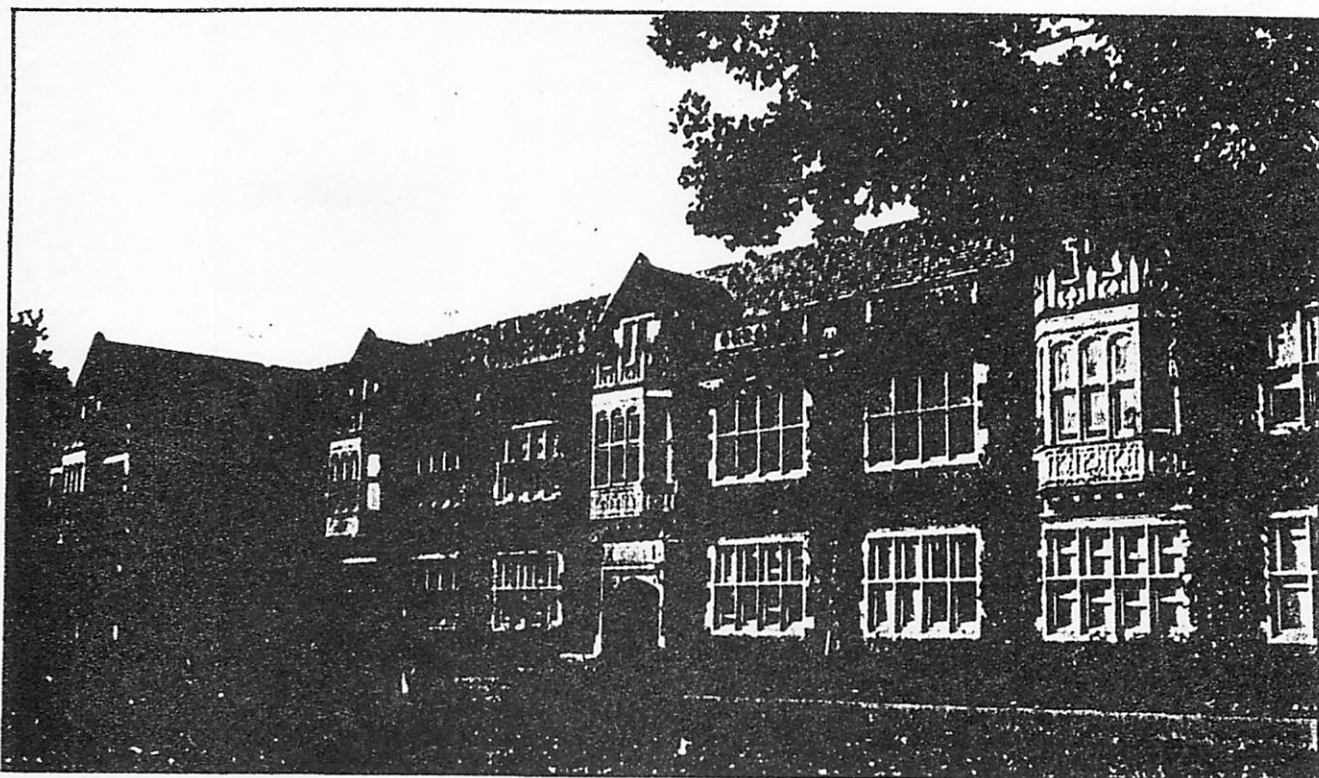
1) 第1回学術集会の抄録は、山口大学・友永 進先生のご尽力によりまして、  
DCI, Vol. 14, NO. 2に掲載されました。

2) ISDCIの次期役員は、選挙の結果次の通りに決定いたしました。

President-Elect: L. William Clem

Secretary-Education: Christopher J. Secombes

3) 第5回ISDCI会議は、USA, Oregonで開かれます。詳細は別紙  
の通りです。どうぞ奮ってご参加ください。



Reed College

## Vth ISDCI Congress: Portland, Oregon, USA 4-9 August 1991

A message from Laurens N. Ruben, President-Elect:

I am very pleased to have this opportunity to invite each of you to Reed College, the venue of the Vth ISDCI Congress. Your host committee will do its best to provide you with a stimulating and pleasant meeting and we will be grateful for any suggestions that you may have to improve on the successful format that was used at the IVth Congress in Nottingham.

Reed College is a small, undergraduate liberal arts institution with a history of less than 100 years. Nevertheless, in that time, it has established itself as a distinctive educational enterprise, noted for its innovation and its bright, highly-motivated students, the vast majority of whom join the academic and professional ranks. In a survey of 15,000 educators in the US and Canada, Reed's Biology Department was selected first among institutions without a major graduate (PhD) programme.

Reed's attractive campus is located in a residential area in the Southeastern portion of the city of Portland, Oregon. The campus is adjacent to a challenging public golf course, and can provide opportunities for family recreation, including tennis,

The modern city of Portland is located at the confluence of two of the major rivers in the Northwestern portion of the US, the Willamette and the Columbia. The city itself has a pleasant centre, with excellent shopping and restaurants, and is noted for its extensive Rose Society test gardens and its Japanese gardens, which are high in the city's hills and offer marvellous views over Portland to the Cascade mountain range. Excellent bus services link the campus with the city centre.

Because of its remote position, the Northwestern corner of the US is largely unknown to North Americans. However, within short drives from the city, one can visit an active volcano, Mt St Helens, which erupted in 1980 and is now 1500 feet shorter; the spectacular Gorge of the Columbia

skyline and offers year-round skiing above 10,000 feet; and a Pacific Ocean coastline which features full public access, high cliffs, and monoliths which seem to grow out of the ocean floor. Our tentative plan is to hold the Congress Banquet at Timberline Lodge on Mt Hood, at an altitude of 6000 feet.

Portland is conveniently reached by air from Seattle, Washington, to the north, which is likely to serve as the international airport for delegates from other countries. However, our Japanese colleagues can fly directly to Portland on Delta Airlines. Hourly flights are available between Portland and Seattle using Alaska, Horizon or United Express airlines.

The venue for the next Congress offers a fine opportunity for a family holiday in conjunction with what we hope will be an exciting exchange of information. As was the case at Nottingham, we hope to provide an opportunity for all to participate in the meeting. Please mark your calendar for 4-9 August in 1991 and rely on



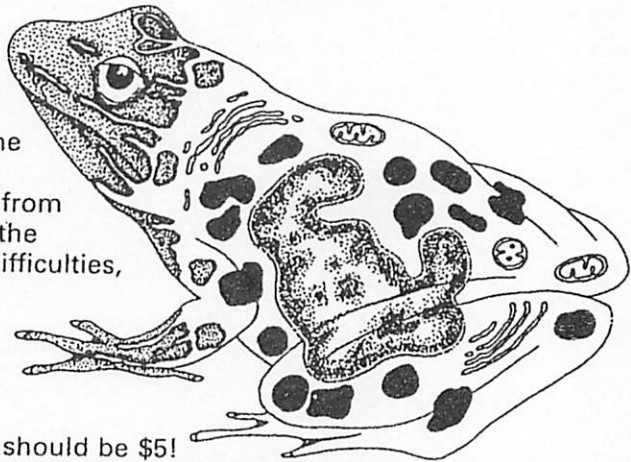


Portland and Mount Hood.

## Developmental and Comparative Immunology

All ISDCI members will have welcomed the great improvement in the appearance of *Developmental and Comparative Immunology* now that it is typeset. Unfortunately, however, the Proceedings of the IVth Congress became a complicating factor in the change-over process. For a while, it was not clear whether the Proceedings would be produced in camera-ready or typeset format, and various versions on floppy discs made their way across the Atlantic.

Happily, all the problems were eventually solved. The Proceedings are shortly to appear in camera-ready format, reproduced by a Pergamon Press laser printer from floppy discs generously produced by colleagues of the Secretary-Treasurer. This involved some technical difficulties, and it is inevitable that the odd typographical error will have escaped our attention. For example, in the report on the Business Meeting held at the IVth Congress, it may be stated that pre/postdoctoral members will in future be asked to pay an ISDCI subscription of \$15. That is not correct — the figure should be \$5!



Pergamon Press is planning to review its relationships with all professional societies associated with its journals, so it is certain that the relationship between the Press and ISDCI will change, and that this may in turn require changes to the ISDCI Constitution. Kate McKay, Vice President — Publishing, of Pergamon Press Inc., Elmsford, New York, recently visited Nottingham for discussions with the Secretary-Treasurer and Secretary-Education. This was a very amicable and worthwhile meeting, and it is already clear that the Society can look forward to closer relations with Pergamon, to the benefit of both parties, the journal, and comparative immunology and comparative immunologists in general.

Pergamon already collect annual subscriptions for ISDCI and, in effect, maintain our address list. The

\*\*\*\*\*  
お 願 い  
\*\*\*\*\*

1) ポスターの掲示について

第2回学術集会のポスターを作成致しました。つきましては同封のポスターを、お近くの適当な場所にご掲示くださいますようお願い致します。

2) ISDCIの会員・非会員の別について

JADCIはその会則にあります通り、国際比較免疫学会（ISDCI）との交流を事業の一つとしております。しかし当事務局にはISDCIの会員名簿はありませんのでJADCI会員の中でどなたがISDCIの会員であるのか、ほとんどわかりません。今後の連絡業務において、ISDCIの会員・非会員の別がわかると便利な事が多いように考えております。差支えなければ、会費納入の際、ISDCIの会員・非会員の別を郵便振替用紙の通信欄にお書きいただけましたら幸いです。

よろしくご協力の程お願い申し上げます。

(JADCI事務局)

会員名簿；訂正および変更

(正)

小谷 英治 KOTANI EIJI

1)〒606 京都市 . . . . .

(新)

丹羽 允 NIWA MAKOTO

1)〒591 堺市東三国ヶ丘町2-1-23-302

(誤)

小谷 英治 KOTANI EIJI

1)〒060 京都市 . . . . .

(旧)

丹羽 允 NIWA MAKOTO

1)〒545 大阪市阿倍野区旭町