

# 第29回 山梨MRI技術研究会

The society of Yamanashi-MRI-technology

緊急告知！！開催場所変更！！

山梨MRI技術研究会 ～Flow～ 開催！

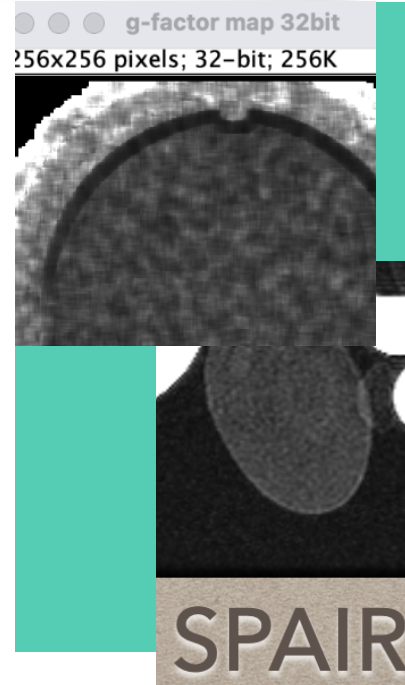
「TOF法基礎+乳房撮像+高速撮像技術」

日時 2026年6月6日（土）13:00開場

場所 山梨大学附属病院 臨床講義棟 小講堂

参加費 無料 事前登録不要（現地開催）

本研究会は日本磁気共鳴技術者認定機構（5単位）の認定研究会です、  
参加ポイントが必要な方のみRacNeより事前登録お願い致します。



## 開催プログラム

13:30～ 開会挨拶

代表世話人 渡辺 誠

13:35～ 基礎講座 ～MRIを超かんたん解説～

座長 山梨厚生連健康管理センター 西村 泰紀

「MRI画像ができるまで！～TOF法のきほん～」

富士吉田市立病院 渡辺 誠

14:35～ 基礎臨床企画 ～～

座長 山梨大学医学部附属病院 濱崎 真滉

「各施設の乳房撮像の現状」（施設発表10min,質疑応答3min）

1. 富士吉田市立病院

渡辺 誠

2. 富士川病院

宮下 夏実

3. 山梨厚生連健康管理センター

千野 友美

4. 市立甲府病院.

横森 裕一

5. 山梨大学医学部附属病院.

橋本 響

休憩10分

座長 山梨大学医学部附属病院. 佐藤 兼是

16:00～ 技術講演「GRASP-VIBEの使用経験

～乳腺Ultrafast Dynamic Contrast-Enhanced MRIを中心に～」

山梨県立中央病院 小堀 甲子朗

16:30～ 特別講演「MR高速撮像“温故知新”」

GE Healthcare 五十嵐 太郎

17:10～ 閉会挨拶 次回案内

代表世話人 渡辺 誠

お問い合わせ 山梨MRI技術研究会 代表世話人 渡辺 Mail : makwatanabe750w@gmail.com

山梨MRI技術研究会 山梨大学医学部附属病院 臨床講義棟 小講堂 2026.6.6

緊急告知！！ 開催場所が急遽変更になりました

山梨大学医学部附属病院 臨床講義棟 小講堂にて開催します！

2026/6/6 13:00開場 13:30開始



6番の建物が臨床講義棟です

急遽の変更になり大変申し分けございません、当日は気をつけてお越しく下さい

山梨MRI技術研究会