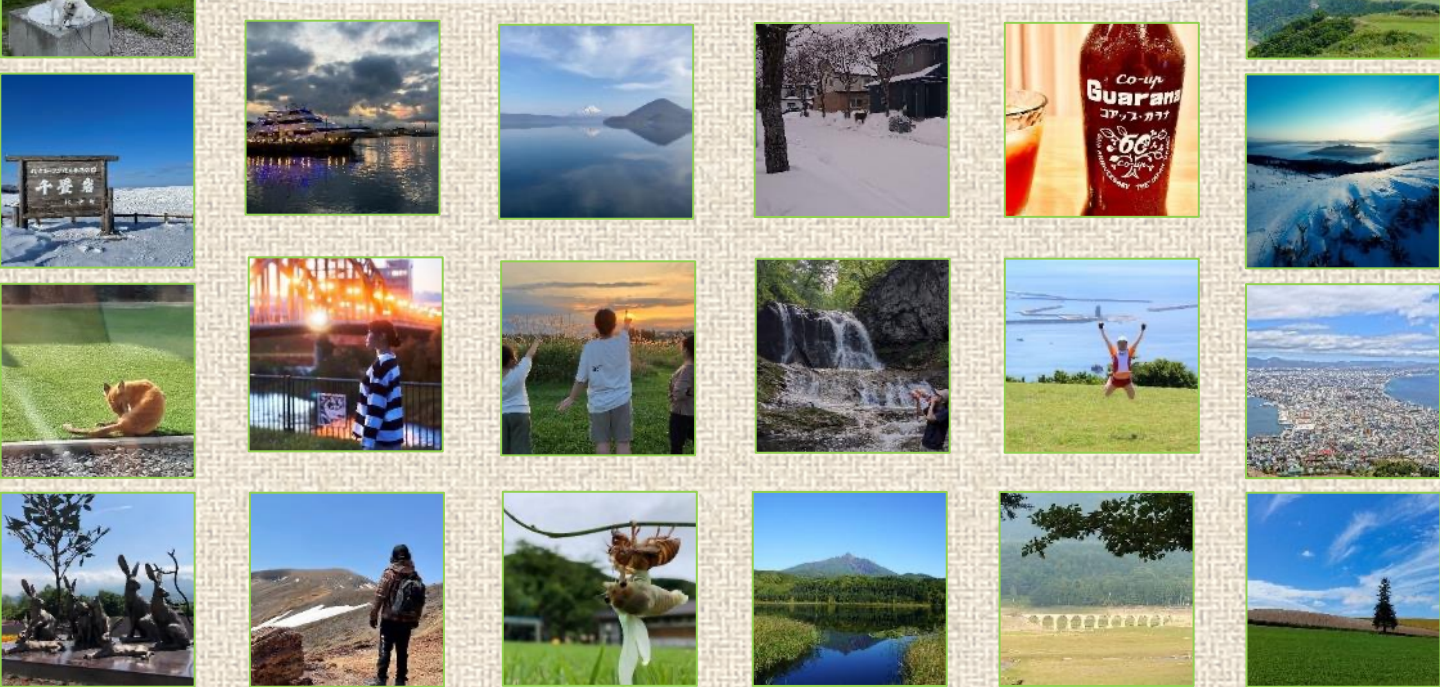


北海道臨床工学技士会
第3回 フォトコンテスト
「THE HOKKAIDO」

結 果 発 表



最 優 秀 賞



「函館、昼景」 D.A/612

登山（と言うよりハイキング）で僅か約40分。函館山からの眺めです。昼間はどこか「欧風」な港町を感じます。くびれの部分、実は1kmしかないコンパクトな街です

今年はこちらで絆を確認！
大宮会長

大 会 長 賞

「北海道の大自然」 K.N/01190

自転車にてライド中の一枚です。
せたな町の三本杉、洋上風力発電、そして大自然！
気持ちの良い一日を過ごせました！



瀬棚港を見下ろす風景と奇岩、必死な表情と躍動感、アンバランスなヘルメットと顔出しの勇気などなど、見れば見るほど興味が沸く一枚です。瀬棚の風景を収めるためなのか、人物をセンターからずらした構図も奇跡的に絶妙です。もしこれを一人で撮っていたとすれば、彼はいったい何回ジャンプしたんでしょう？なんて想像すると、笑ってしまいました。北海道を感じつつ、楽しい気持ちにさせてくれるパンチの効いた一枚と思い選考させていただきました。

雲母大会長

優 秀 賞

W受賞

北海道・東北臨床工学会賞

「御来光」 T.K /00918

美幌峠から望む屈斜路湖

撮影に夢中になりすぎて、
顔が凍傷になりました。



雄大な北海道の自然が伝
わる。これぞTHE北海道
でしょう！

副会長

皆様、投票にご協力頂きあり
がありがとうございました。

イ ン ス タ 賞

0193apple.cinnamon_s.b

素敵な写真をありが
とうございました！



★ ★ 養成校の方も
受賞しました！ ★ ★

travel_by_28



sim.oga96



「white」

「北海道と言えばやはりミルク！！

Milk Land Hokkaido！」

「トマムでのうっすら雲海」